

はもみんナンバープレート (新課税標識)を導入します

原動機付自転車

照会先 税務課庶務諸税係 ☎ 23-8874



50cc 以下



90cc 以下



125cc 以下

関市が交付する原動機付自転車(排気量 50cc以下・90cc以下・125cc以下)のナンバープレート(標識)に、新しいデザインを追加します。

新しいナンバープレートは「刃物のまち」の文字と、関市イメージキャラクター「関*はもみん」を入れることで、市の代表的産業である刃物をPRし、また、関市の動く広告塔として産業・観光振興に役立てることを目的としています。

はもみんナンバープレート交付

交付時期

7月1日(金)から応募のあった希望ナンバー以外を番号順に交付します。

交付場所

税務課、各地域事務所住民福祉係

登録手続きに必要なもの

窓口に来られる方は運転免許証などの本人確認できるものを必ず提示してください。

▽販売店などからの購入による**新規登録**
・販売証明書(購入時に販売店などが発行)、所有者の印鑑

▽**名義変更(譲渡)による新規登録**
①旧所有者が廃車済みの場合

・廃車済(再登録)証明書または譲渡証明書(共に旧所有者の押印済みのもの)、新所有者の印鑑

②旧所有者がまだ廃車していない場合
・標識、標識交付証明書、旧所有者の印鑑および①で必要なもの(廃車した後、引き続き①の手続きをさせていただきます。)

※新規登録される方で、関市に住居登録がなく、市内に原動機付自転車の定置場がある方は、定置場が確認できる書類(公共料金の請求書、パー

トの賃貸借契約書など)、運転免許証、学生証(学生の場合)も必要です。

▽従来の標識から**交換**をする場合

・旧標識、標識交付証明書、所有者の印鑑

※標識の交換により自動車損害賠償責任保険の変更手続きが必要となる場合があります。ご加入の保険会社などにご確認ください。

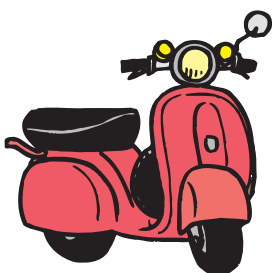
※交換期限はありません。いつでも交換できます。

その他

・標識の交付、交換は無料です。

※交換の際は必ず旧標識を持参してください。破損・紛失により持参できない場合は、弁償金として200円が必要となる場合があります。

・軽自動車税の税額は変わりません。
・新規登録の際、希望者には引き続き従来の標識も交付できますので、窓口でどちらかをお選びください。



『初回限定』希望ナンバー募集

7月1日(金)からの「はもみんナンバープレート」交付に先立ち、希望ナンバーを募集します。(応募者多数の場合は抽選となります。)

対象となる番号およびその範囲

種 別	文 字	番 号
排気量 50cc以下 (白色ナンバー)	A・B	1～999
排気量 90cc以下 (黄色ナンバー)	S	1～100
排気量 125cc以下 (桃色ナンバー)	V	1～100

※「42」、「110」、「119」および下1桁が「4」の番号は除外します。

応募方法

はがきに必要事項を記入し、税務課庶務諸税係まで郵送してください。

【注意】

電話、ファクス、電子メールおよび税務課窓口(はがき持参を除く)での応募は一切受け付けませんので、ご了承ください。

◆必要事項

- ・「はもみんナンバープレートの番号を希望します。」の一文を題名にする。
- ・「新規」か「交換」の別
- ・応募者(所有者)の住所、氏名、生年月日、電話番号
- ・「新規」の方は購入予定の原動機付自転車の排気量(50cc以下・90cc以下・125cc以下)
- ・「交換」の方は現在所有している原動機付自転車の排気量(50cc以下・90cc以下・125cc以下)および標識番号
- ・希望する番号「〇〇〇」

応募期間

5月2日(月)～31日(火)※消印有効

応募条件

①すでに関市で原動機付自転車を登録している方、または平成23年7月29日(金)までに登録できる方を対象とします。

②応募者(所有者)1人1通のみとし、希望番号も1つとします。

※除外番号を希望するなど、応募方法に誤りや不備があった場合または不正が判明した場合は無効となる場合があります。

結果通知および交付開始日

6月上旬に抽選を行い、その結果を応募者全員に通知します。当選された方への標識交付(交換)は7月1日(金)から市役所税務課で行います。

その他(注意事項)

- ・抽選結果についての異議申立ては一切受け付けません。
- ・当選した希望番号の「はもみんナンバープレート」を受け権利を他人に譲渡することはできません。
- ・平成23年7月29日(金)までに登録、交換されなかった場合は無効とします。

応募・照会先

〒501-3894 関市若草通3-1
関市役所税務課庶務諸税係
☎③8874

＜はがきの記入例＞

〒501-3894

関市若草通3-1

関市役所税務課
庶務諸税係 宛

(表)

はもみんナンバープレートの番号を希望します。

- ・「新規」
- ・住所
- ・氏名
- ・生年月日
- ・電話番号
- ・排気量(例:50cc以下)
- ・希望番号(ひとつ)

(裏・新規の場合)

または

はもみんナンバープレートの番号を希望します。

- ・「交換」
- ・住所
- ・氏名
- ・生年月日 ・電話番号
- ・排気量(例:50cc以下)
- ・現在の標識番号(例:関市 あ 1234)
- ・希望番号(ひとつ)

(裏・交換の場合)