

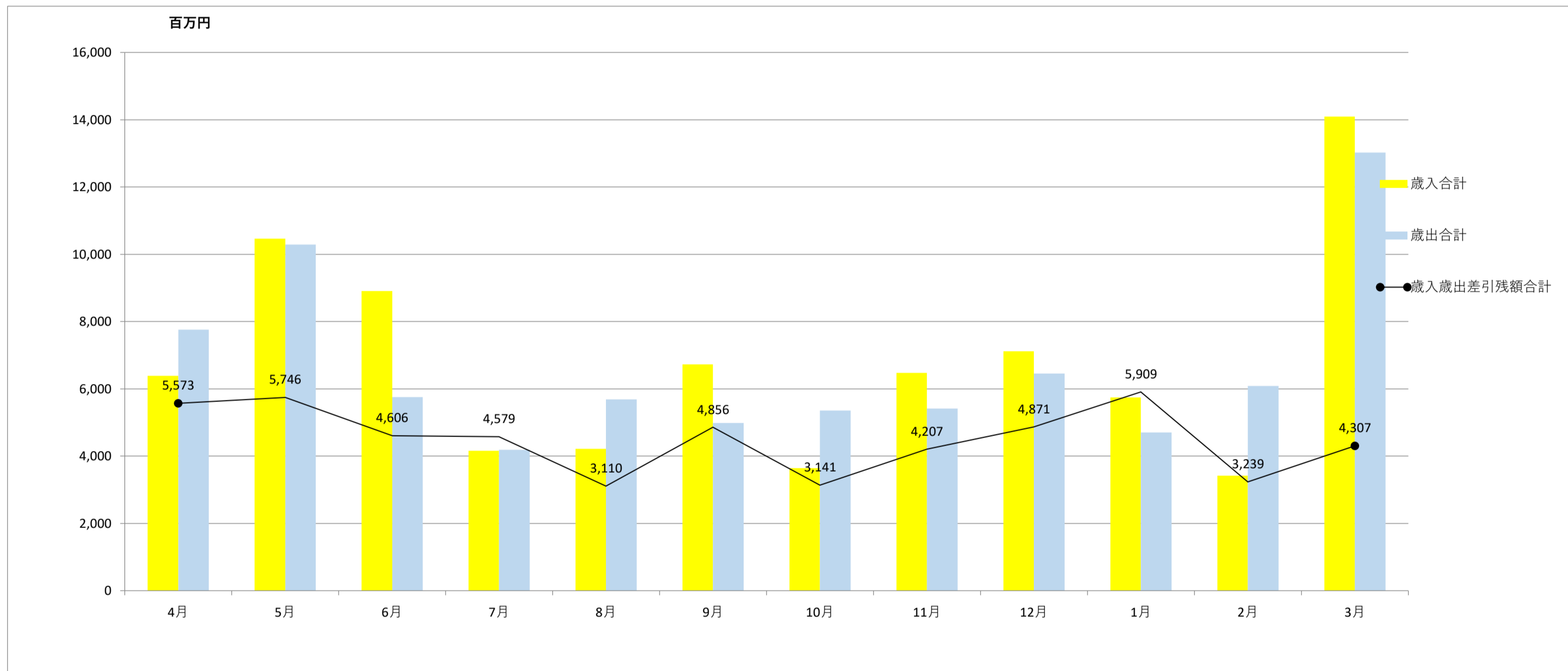
○令和4年度 現金出納状況

|              | 4月              | 5月             | 6月            | 7月            | 8月              | 9月            | 10月             | 11月           | 12月           | 1月            | 2月              | 3月             |
|--------------|-----------------|----------------|---------------|---------------|-----------------|---------------|-----------------|---------------|---------------|---------------|-----------------|----------------|
| 歳入合計         | 6,386,783,605   | 10,464,649,809 | 8,908,390,970 | 4,163,406,065 | 4,216,457,008   | 6,730,748,596 | 3,644,232,475   | 6,477,361,302 | 7,115,439,374 | 5,744,521,072 | 3,418,299,440   | 14,095,530,659 |
| 歳入           | 6,386,783,605   | 10,464,649,809 | 8,908,390,970 | 4,163,406,065 | 4,216,457,008   | 6,730,748,596 | 3,644,232,475   | 6,477,361,302 | 7,115,439,374 | 5,744,521,072 | 3,418,299,440   | 14,095,530,659 |
| 他会計より融資額     | 0               | 0              | 0             | 0             | 0               | 0             | 0               | 0             | 0             | 0             | 0               | 0              |
| 歳出合計         | 7,757,367,924   | 10,291,052,322 | 5,750,545,921 | 4,191,065,375 | 5,685,357,314   | 4,984,365,545 | 5,359,006,290   | 5,412,079,448 | 6,451,399,704 | 4,706,297,143 | 6,088,501,510   | 13,026,866,906 |
| 歳出           | 7,757,312,924   | 10,291,052,322 | 4,757,858,827 | 4,191,065,375 | 5,685,357,314   | 4,984,365,545 | 5,359,006,290   | 5,412,579,448 | 6,451,399,704 | 4,706,297,143 | 6,088,501,510   | 13,026,866,906 |
| 定期預金等運用額     |                 | 0              | 991,487,094   | 0             | 0               | 0             | 0               | 0             | 0             | 0             | 0               |                |
| つり銭交付金       | 55,000          | 0              | 1,200,000     | 0             | 0               | 0             | 0               | △ 500,000     | 0             | 0             | 0               |                |
| 歳入歳出差引残額(当月) | △ 1,370,584,319 | 173,597,487    | 3,157,845,049 | △ 27,659,310  | △ 1,468,900,306 | 1,746,383,051 | △ 1,714,773,815 | 1,065,281,854 | 664,039,670   | 1,038,223,929 | △ 2,670,202,070 | 1,068,663,753  |
| 歳入歳出差引残額合計   | 5,572,701,732   | 5,746,299,219  | 4,606,289,146 | 4,578,629,836 | 3,109,729,530   | 4,856,112,581 | 3,141,338,766   | 4,206,620,620 | 4,870,660,290 | 5,908,884,219 | 3,238,682,149   | 4,307,345,902  |

※一般会計・歳入歳出外現金収入・特別会計(国民健康保険・中小企業従業員退職金共済事業・公設地方卸売市場事業・介護保険事業・後期高齢者医療)の合計金額です。

※4月と5月は令和3年度と令和4年度の合算集計額です。

◆令和4年度 現金出納の推移



基金等運用実績

(円)

|     | 残高             | 運用収入        | 運用利回り |
|-----|----------------|-------------|-------|
| 基金等 | 36,077,893,719 | 175,045,169 | 0.49% |

基金等:財政調整基金ほか15の基金及び財産区積立金の合計額  
運用利回り:運用収入÷月末残高

過去の運用実績

(円)

| 年度    | 運用額            | 運用収入        | 運用利回り  |
|-------|----------------|-------------|--------|
| 令和元年度 | 26,397,630,452 | 336,531,028 | 1.275% |
| 令和2年度 | 27,916,788,146 | 181,211,850 | 0.649% |
| 令和3年度 | 31,513,152,003 | 100,428,708 | 0.319% |

運用利回り:運用収入÷運用額

※運用額は各年度の2月末残高です。