

関市は、岐阜県内の21市中何番目？

(令和2年度普通会計決算)

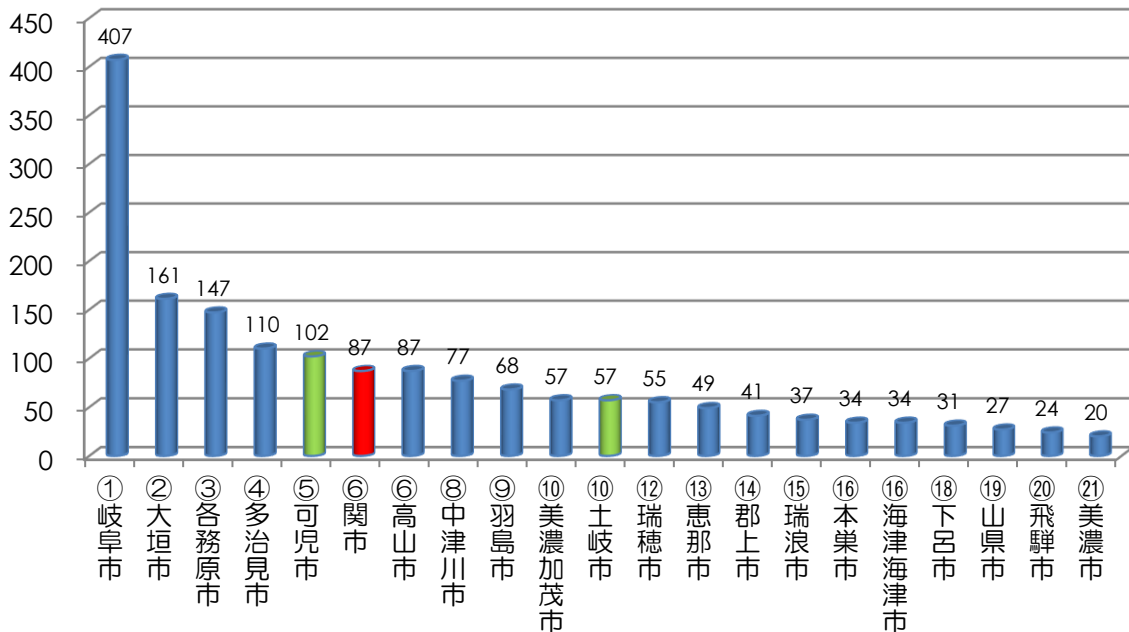
※ この資料は、岐阜県市町村課が公表している「令和3年版行財政資料」を基に作成しました。

※ 「普通会計」には、中小企業従業員退職金共済事業特別会計は含まれますが、国民健康保険、介護保険などの特別会計は含まれません。

※ 本市と都市類型の似ている、“類似団体”の「土岐市」「可児市」についてグラフの色を変えています。

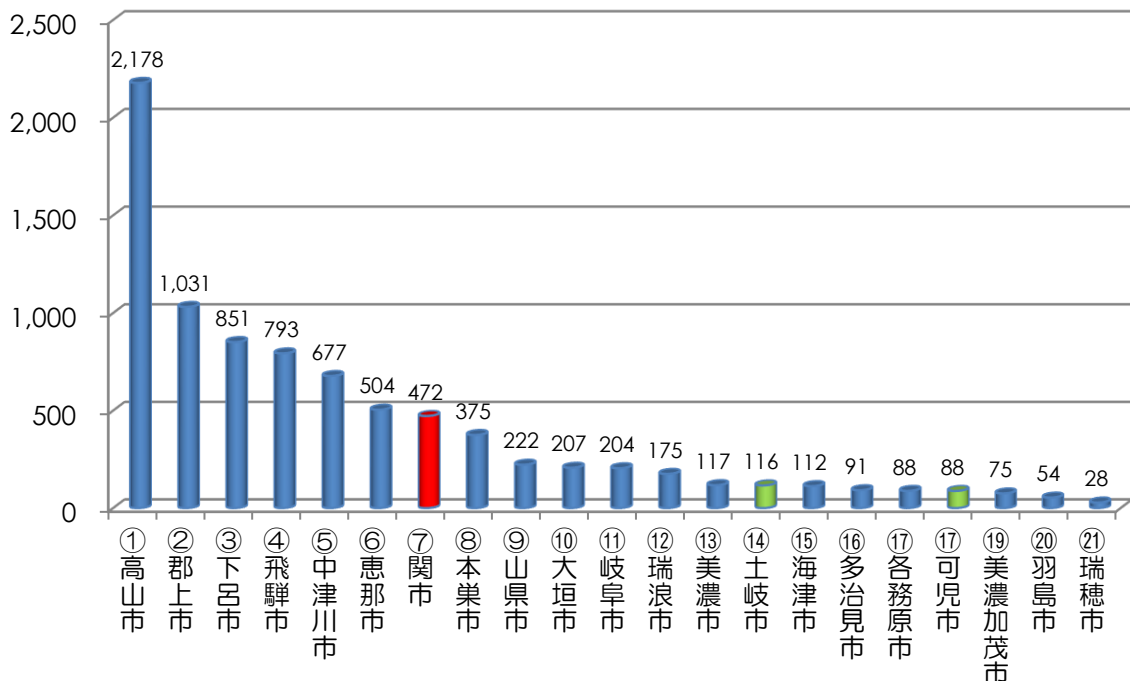
① 人口（千人）【令和3年1月1日現在 住民基本台帳人口】

多い方から6番目

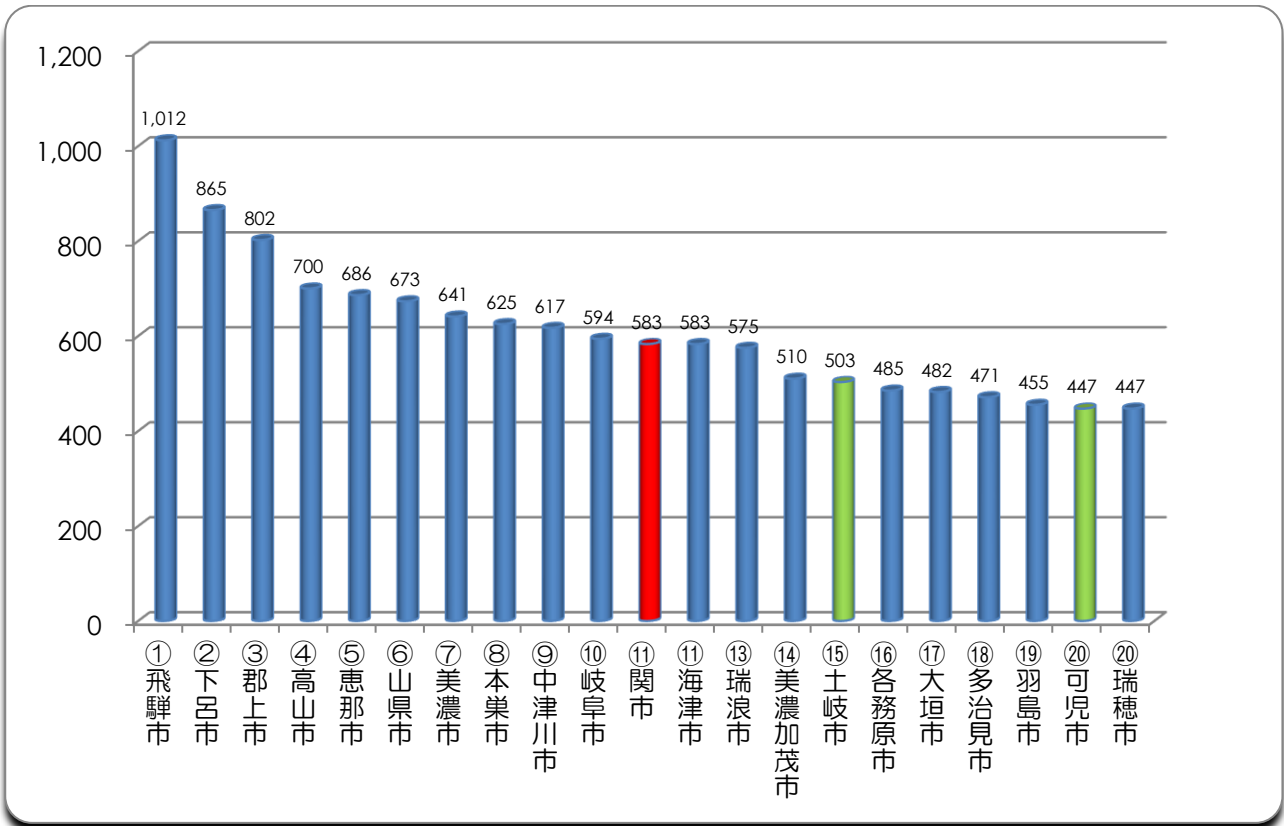


② 面積（k㎡）【令和3年10月1日現在 国土地理院調査】

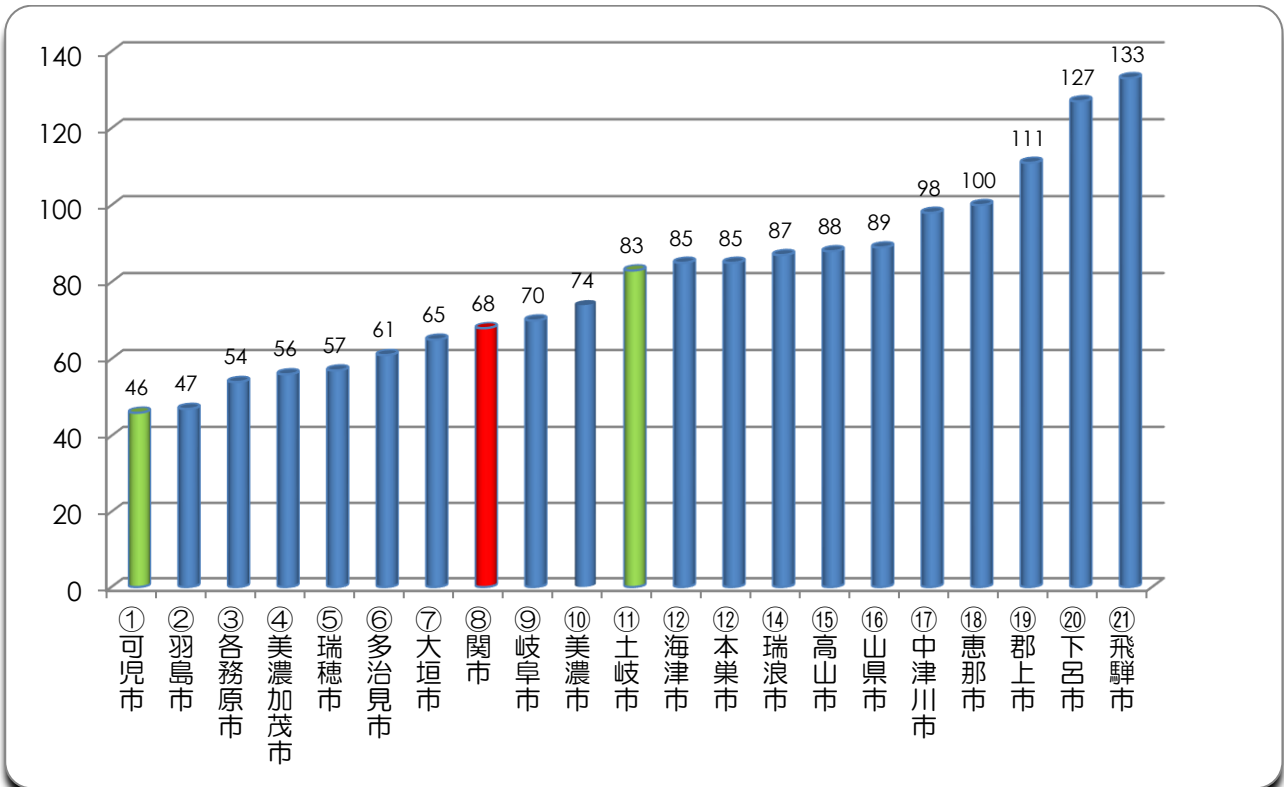
広い方から7番目



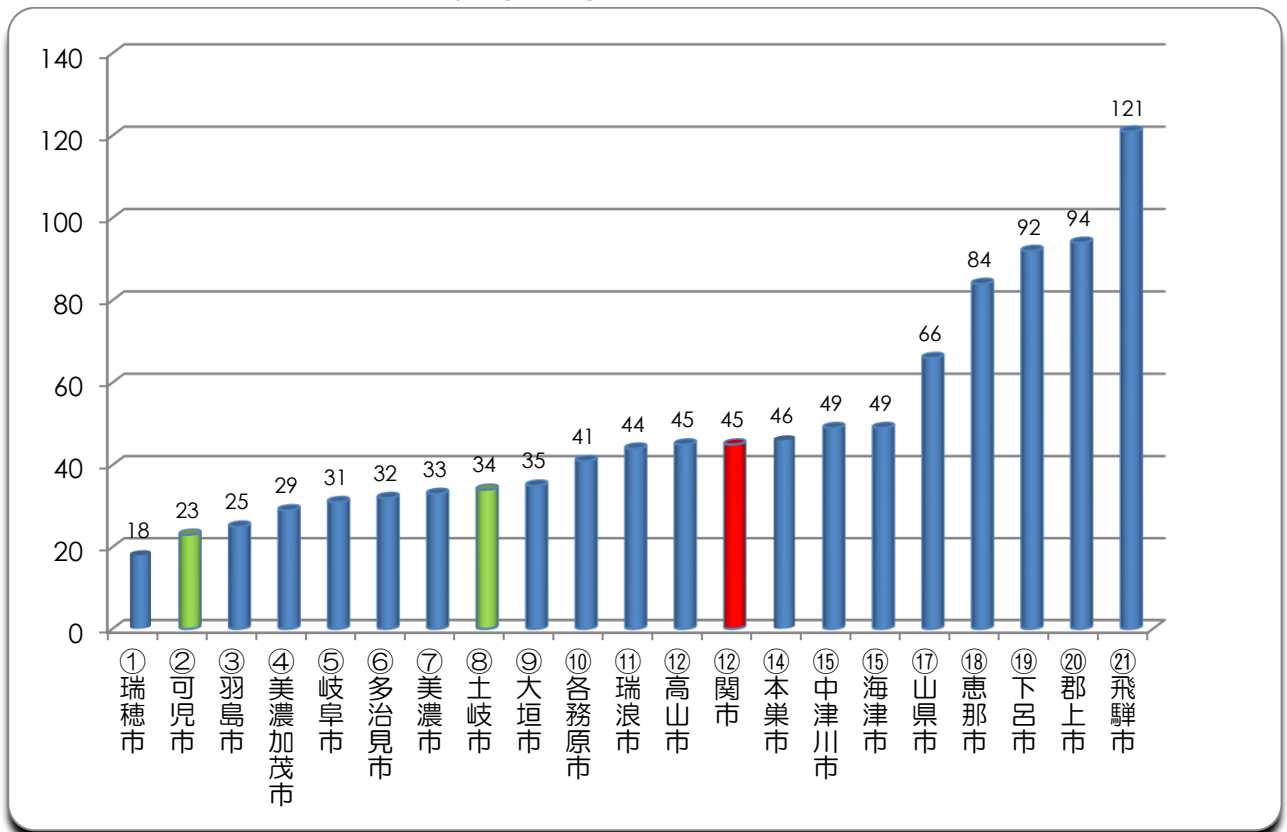
③ 住民1人当たりの歳出総額（千円）【住民1人当たりの普通会計の支出総額】
多い方から11番目



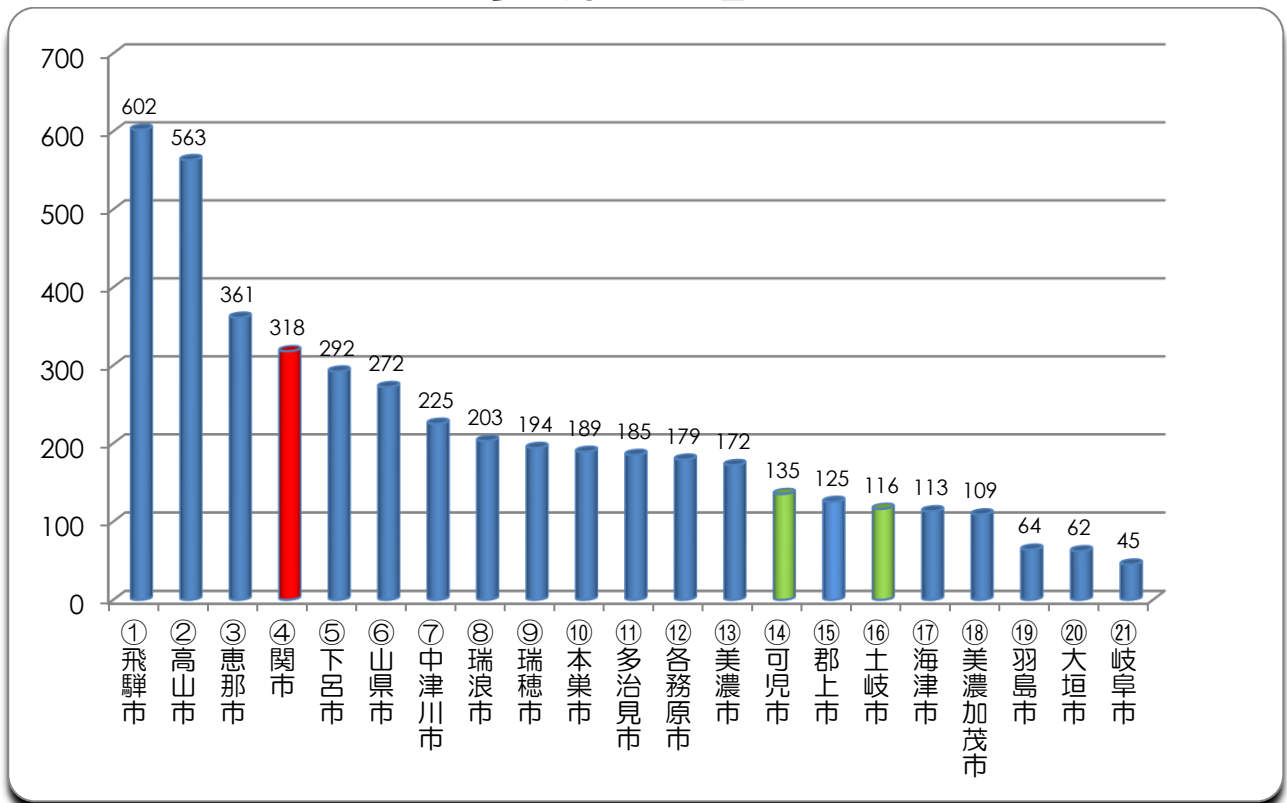
④ 住民1人当たりの人件費（千円）【職員給与・退職金、議員報酬などの人件費】
少ない方から8番目



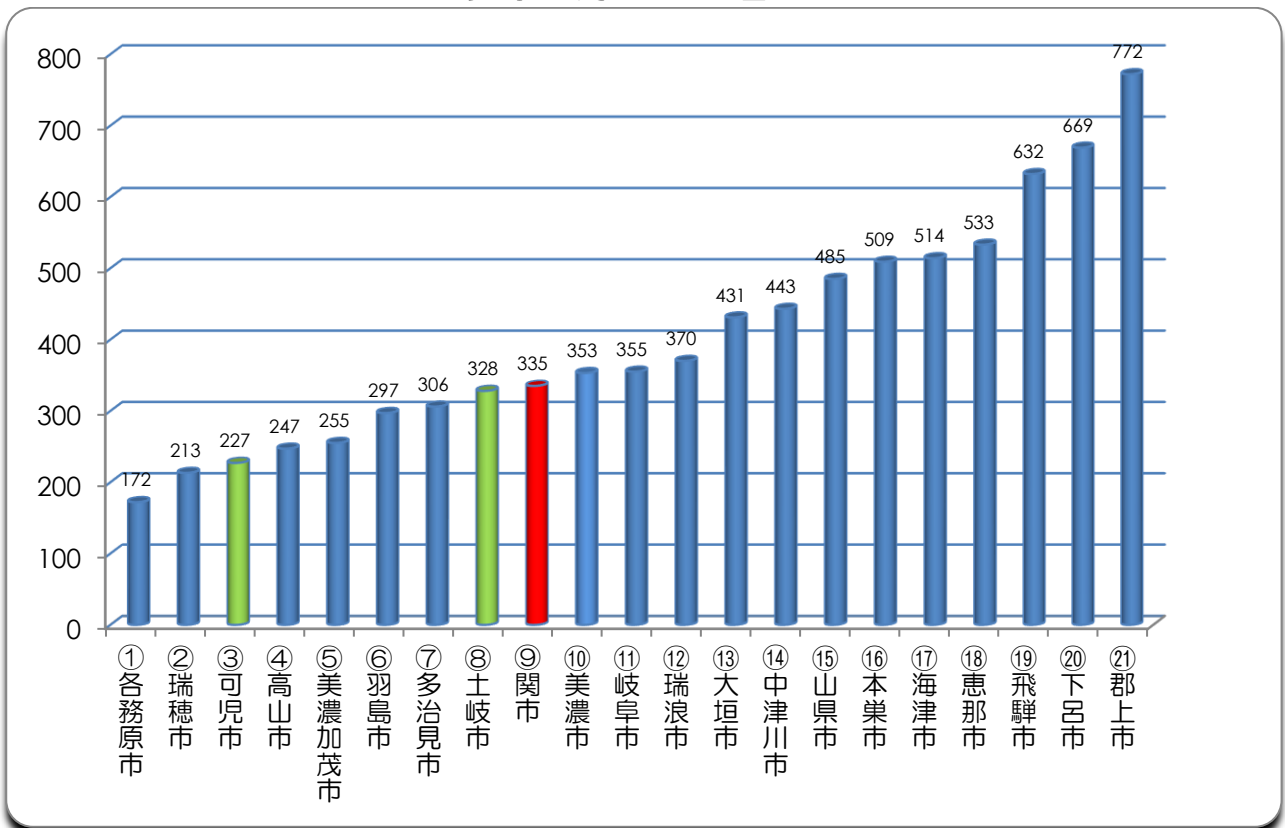
⑤ 住民1人当たりの公債費（千円）【普通会計の借入金の返済額（元金と利子の合計）】
少ない方から12番目



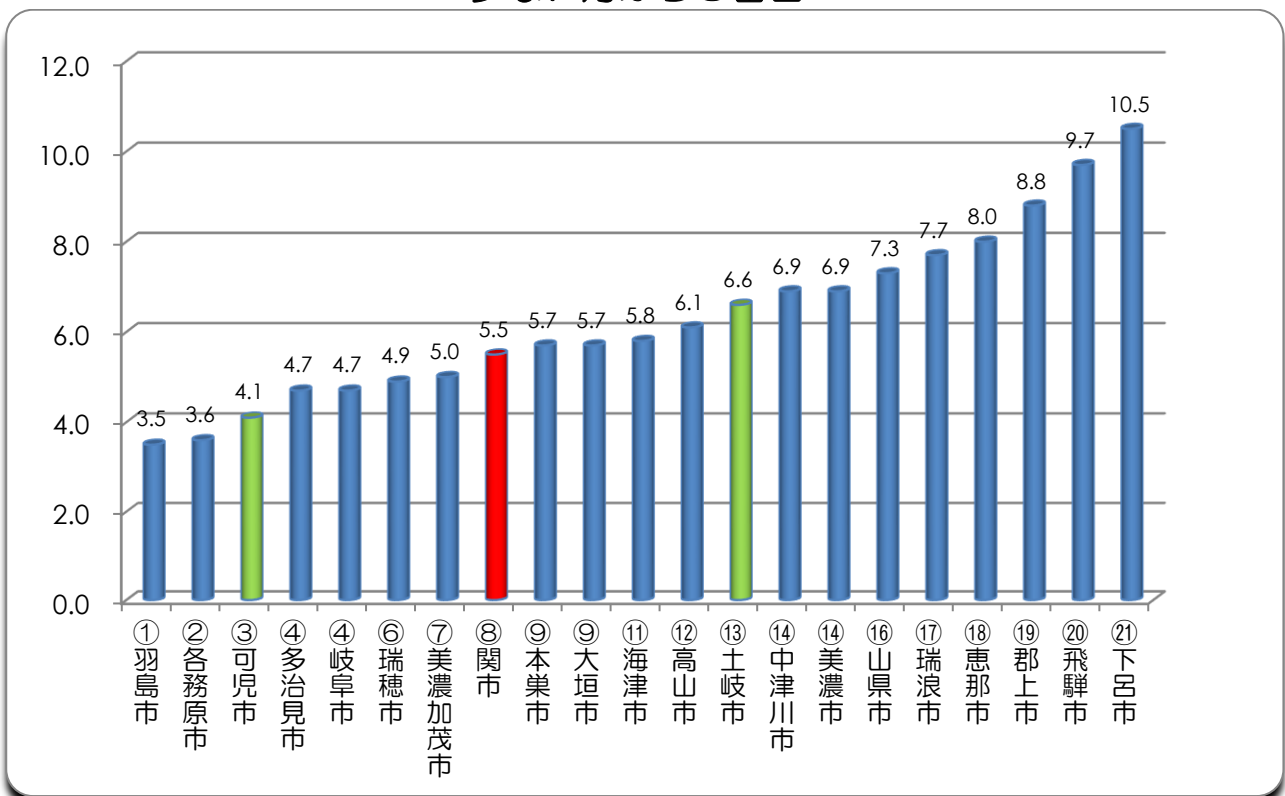
⑥ 住民1人当たり基金現在高（千円）【普通会計の貯金の残高】
多い方から4番目



⑦ 住民1人当たり地方債現在高（千円）【普通会計の借入金の残高】
 少ない方から9番目

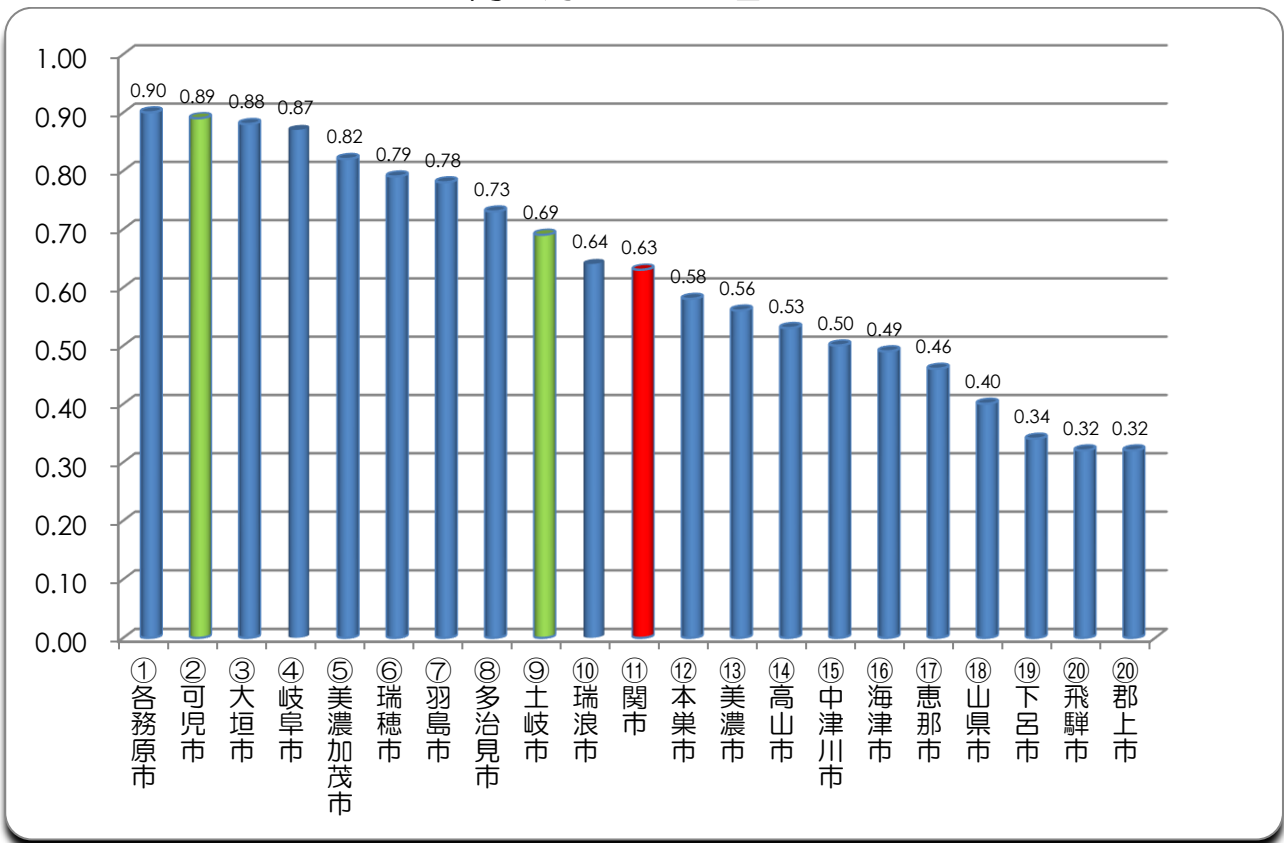


⑧ 住民1,000人当たり一般行政職職員数（人）
 少ない方から8番目



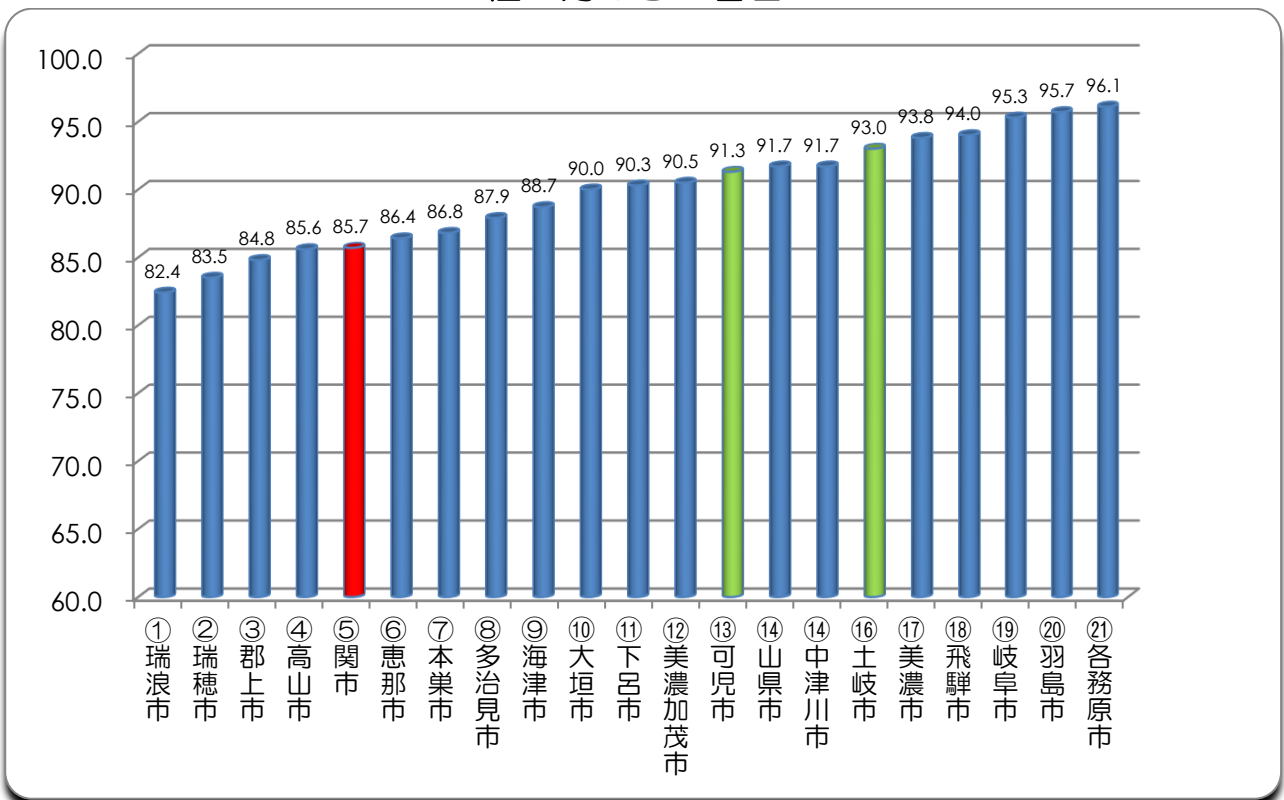
⑨ 財政力指数【数値が高いほど税金が多く財政力が強いことを示す比率】

高い方から 11 番目



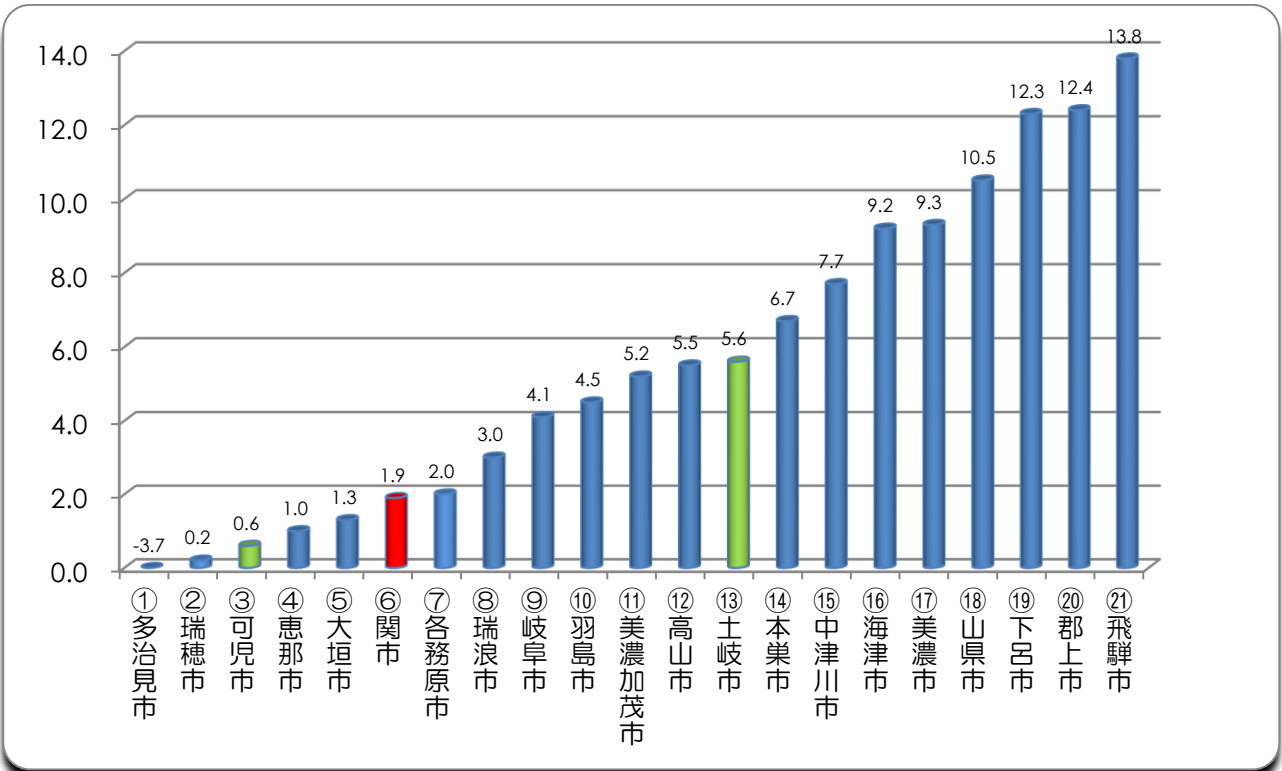
⑩ 経常収支比率（%）【財政構造の弾力性を示す指標で、低い方が弾力性がある】

低い方から 5 番目



⑪ 実質公債費比率 (%)

【借入金の返済額などを指標化し、資金繰りの程度を示す指標で、低い方が財政の健全度が高い】
低い方から6番目



⑫ 将来負担比率 (%)

【借入金や将来支払っていく可能性のある負担等の残高を指標化し、将来財政を圧迫する可能性の度合いを示す指標で、低い方が財政の健全度が高い】

低い方から1番目

