

関市所蔵美術作品貸出事業

作 品 の 紹 介

関市教育委員会文化課

公開作品リスト

作者	タイトル	大きさ (cm)	制作年
石竹惟力	紅蜀葵	117.0×91.0	不明
大坪重周	葡萄文	175.5×228.6	1951年
小本章	主役はブルー、グリーン、赤の	162.0×130.5	1964年
小本章	赤緑	162.0×130.0	1964年
小本章	作品 NO. 12	122.5×122.5	1961年
三浦勝治	シルクロード	36.0×48.0	不明
武藤彰	おむろの桜	72.0×98.0	不明
遠山清	馬車	130.5×195.0	1934年
後藤昭夫	テンションアート	124.5×124.5×10.2	1966年
後藤昭夫	無題	125.0×94.0	1964年
西尾一三	月光	79.5×60.0	不明
西尾一三	CATAPLASIA 65-B	130.5×162.0	不明
西尾一三	作品 B' 6 5	131.0×163.0	1965年
西尾一三	作品 79-B	10.7×32.7×66.0	不明
西尾一三	作品 84-B (NO. 2)	51.5×61.0×15.0	1984年
岩瀬倉二	樹魂	130.3×162.1	2005-2006年
慶祐幸治	寒日	130.3×193.3	2009年
木村悦雄	幼児楽団でお別れ	25.4×30.5	不明
天野益男	夕日を浴びて	25.4×30.5	不明
後藤英夫	不動明王	47.0×57.0	不明
後藤英夫	虚空蔵菩薩 2	44.6×37.0	不明
後藤英夫	十一面観音	44.6×37.0	不明
ヒサオ・カメヤマ	モニュメントマケット	高さ 24.2~50.4	不明
河合寿成	海辺の詩	15.1×15.1×75.0	不明
河合寿成	オブジェ 放	83.0×87.0×24.0	不明
河合寿成	線溶接造花置物 B	45.0×34.0×24.5	不明
坂田甚内	落日の港	39.0×81.0×30.5	不明
中野蘭晴	夢を得る	75.5×63.2	不明

●貸出可能作品総数 262 点のうち、一部 17 作家,28 作品をご紹介します。

石 竹 惟 力

Ishitake Tadao



《紅蜀葵》

大 坪 重 周

Otsubo Shigechika



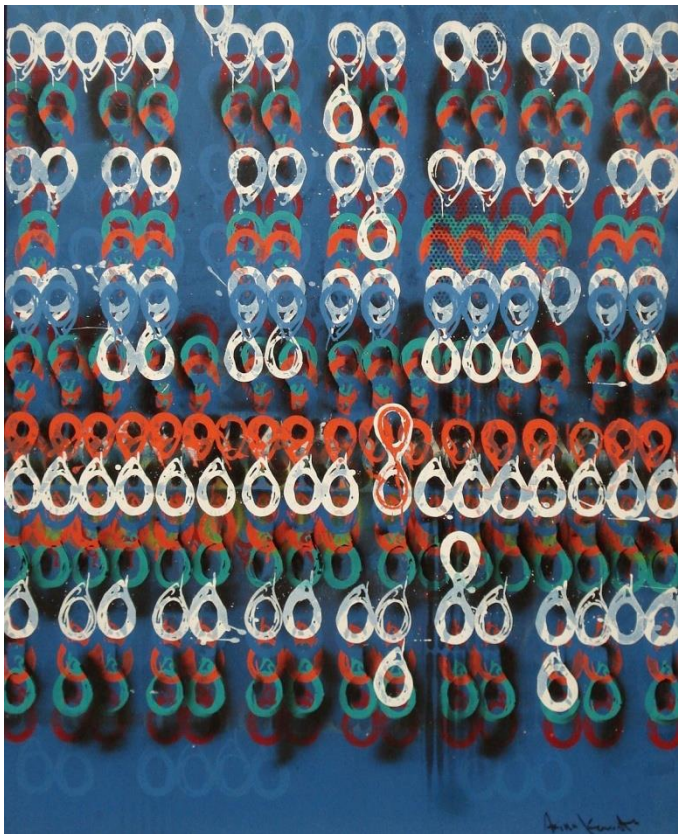
《葡萄文》

小 本 章

Komoto Akira



《主役はブルー、グリーン、赤の》



《赤緑》



《作品 NO.12》

三 浦 勝 治

Miura Katsuji



《シルクロード》

武 藤 彰

Mutoh Akira



《おむろの桜》

遠 山 清

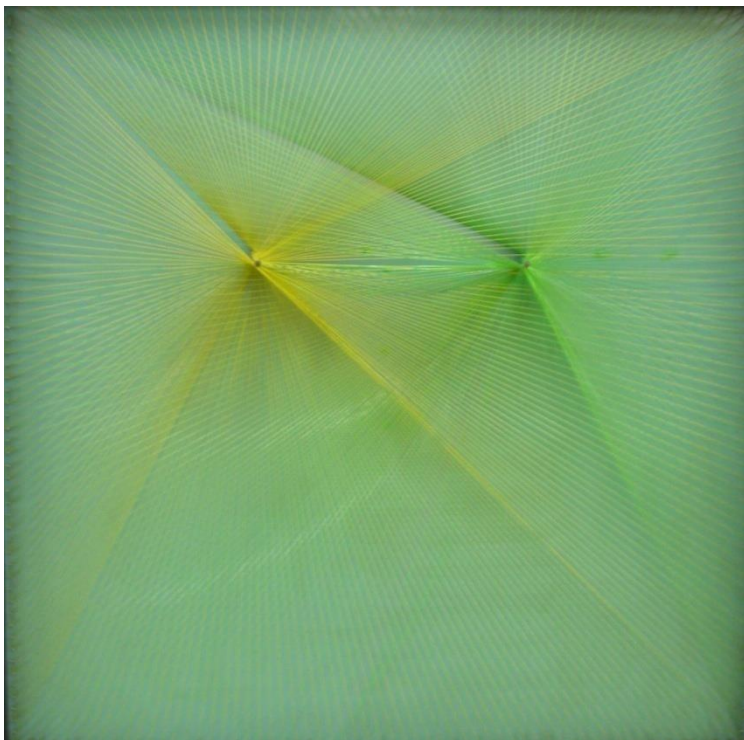
Tohyama Kiyoshi



《馬車》

後 藤 昭 夫

Gotoh Akio



《テンションアート》



《無題》

西 尾 一 三

Nishio Ichizou



《月光》



《CATAPLASIA 65-B》



《作品 B' 65》



《作品 79-B》



《作品 84-B (NO.2)》

岩瀬倉二

Iwase Kuraji



《樹魂》

慶祐幸治

Kouji Keiyu



《寒日》

木村悦雄

Kimura Etsuo



《幼児楽団でお別れ》

天野益男

Amano Masuo



《夕日を浴びて》

後藤英夫

Gotoh Hideo



《不动明王》



《虚空藏菩萨 2》



《十一面观音》

ヒサオ・カメヤマ

Kameyama Hisao



《モニュメントマケット》

河合 寿成

Kawai Jusei



《オブジェ 放》



《線溶接造花置物 B》

坂 田 甚 内

Sakata Jinnai



《落日の港》

中 野 蘭 畴

Nakano Ranchu



《夢を得る》