

関市合併10周年記念

きてみて体験してみませんか!

SEKI いきいきフェスタ 2014

生涯学習の拠点施設「わかくさ・プラザ」を活用し、市民による学びの団体が中心となって「SEKIいきいきフェスタ2014」を開催します。

「きて、みて、体験してみませんか」を合言葉に、64の団体が、子どもから高齢者まで、学びのきっかけとなる体験や展示を用意し、皆さんの来場をお待ちしています!

大好評!
シールラリーも
実施します!!

“きてみて体験して”
素敵な景品を
GETしよう!
(※なくなり次第、終了)

照会先 SEKIいきいきフェスタ2014実行委員会事務局(生涯学習課) ☎23-7777

とき 11月23日(日・祝) 9:30~15:30 **ところ** わかくさ・プラザ

オープニングセレモニーアトラクション出演者:スタジオスクエアダンスチーム、ダンスチームDuel、はもみん

※行事内容、時間などが一部変更になる場合があります。※体験コーナーでは、材料代(500円以内)が必要なコーナーもあります。

ステージ(多目的ホールステージ)

時間	内容・テーマ	団体名
10:00~10:30	大正琴アンサンブルの演奏	琴伝流大正琴 関孫六会
10:30~11:00	ウクレレの優しい音色をお届けします	アカ アカウクレレクラブ
11:00~11:30	心も体も元気いっぱいダンスパフォーマンス	スタジオスクエアダンスチーム
11:30~12:00	笑顔で楽しくフラダンス!	オリ アロハ アイナ
12:00~12:30	元気に!パワフルに!ダンスチームDuel(ヒップホップダンス)	ダンスチームDuel
12:30~13:00	笑顔でフラ!!フラで元気を届けます!	ハラウ フラ オアロヒラニ
13:00~13:30	ステキなフラダンス	メモエ フラサークル
13:30~14:00	ハワイの風を感じよう!(フラダンス)	マカナニ フラ スタジオ
14:00~14:30	みんなでハワイの風を感じましょう(ハワイアン演奏)	ヒロ マーコウ
14:30~15:00	Let's Dance!(キッズダンスの発表後、ダンス体験あり!)	キッズダンスカンパニー FUN FUN FUN

ステージ(屋外特設ステージ)

時間	内容・テーマ	団体名
13:00~13:30	みんなで楽しくブラジルダンスを踊ろう!!	関市国際交流協会 ブラジルダンスチーム

交流プラザ(屋外)

内容・テーマ	団体名
焼きそばの販売 スライム、手作り品・不要品販売	工房ぱおぱお
縫製製品、木工製品、花苗、パン、クッキーの販売	社福) 岐阜県福祉事業団 岐阜県立ひまわりの丘
不要品と果物の販売	関あいの会
だんご、不要品の販売	こぼの会
サーターアンダーギーの販売	関地区更生保護女性会
うどん、コーヒーの販売	関ボラ絆の会
五目御飯・お茶の販売、円空汁の無料配布(13:30~)	災害ボランティア関
マドレーヌ、中華スープの販売	関市国際交流協会
上之保の柚子使用「ゆずパウンドケーキ」	関有知高等学校 生活福祉科

ステージ(屋内特設ステージ)

時間	内容・テーマ	団体名
10:00~10:30	楽しく体を動かして健康になろう!(3B体操体験)	(公社)日本3B体操協会
11:00~11:30	楽しく歌おう!! 童謡・唱歌	ナ歌喜(なかよし)
11:30~12:00	こころ癒す箏の音色、日本の音色を奏でます	箏曲 長沼会
12:00~12:30	みんなで体を動かして体験してみよう!(日本舞踊の所作で踊り体験)	スマイル・ノス
13:00~13:30	ケイキを中心としたウクレレ演奏会	レアレア Ukulele サークル
13:30~14:00	心に残る日本のメロディを合唱します	スウィートエコーせき
14:00~14:30	大正琴の音色で癒しの心をあなたに…(大正琴の演奏)	琴修会
14:30~15:00	(大正琴の演奏体験)	

屋外特設コーナー

内容・テーマ	団体名
広げよう献血の輪!	関市献血推進協議会
休日骨髄ドナー集団登録会	岐阜県関保健所
オリジナル缶バッジをつくろう	関市社会福祉協議会

展示・体験コーナー

10:00~
15:30

※各コーナーの詳しい開催時間、体験料金などはお尋ねください。

♥・・・展示

★・・・体験

学習情報館1階

会場	内容・テーマ	団体名	料金
エントランス ホール壁面	♥楽しくかな文字に親しみ、年賀状短歌等を学ぶ	毛筆かな教室	無料
	♥きっとある!あなたと学ぶサークル活動!	倉知ふれあいセンター	無料
	♥旭ヶ丘地区の皆様の作品を展示	旭ヶ丘ふれあいセンター	無料
	♥広めよう高めよう 桜ヶ丘の文化	桜ヶ丘ふれあいセンター	無料
	♥ふれあう安桜のまちづくり	安桜ふれあいセンター	無料
	♥自分なりの絵手紙で多くの友達をつくらう!	関絵手紙サークル	無料
	♥心豊かなふれあいのまちづくり	西部ふれあいセンター	無料
特別陳列室 壁面	♥関市の歴史を壁面展示!(しめ縄と餅花の無料配布あり)	せきガイドグループ	無料
生涯学習課 事務室横屋外	♥アマチュア無線を始めませんか?(実演あり)	睦ハムクラブ	無料
エントランス フロアー	★お正月のモチ花で新しい年を迎えましょう(モチ花作り)	真珠の会	500円
	★あなただけの手作りカレンダーを作ろう(写真を持参するといよいよ!)	関市生涯学習ポータル「7・7」の会	200~300円
	★カンタン・楽しいよ!手作りのスタンプを作ろう	消しゴムスタンプの会	200円
	★パッチワークで作る干支人形!	田原ふれあいセンター	500円
	★香りのクリスマスリースを作ろう	関ハーブ研究会	500円
	★"木"楽に木彫りをしてみよう!	木彫グループ 萌	500円
	★楽しいゲーム、マンカウとカラムで遊ぼう!	関市レクリエーション協会	無料
	★食べ物は体の中に入ったらどうなるのかな?(健康に関する展示やクイズ)	特定非営利活動法人「ヘルシーライフせき」	無料
図書館	わくわくおはなし会 ①10:30~②14:00~	関市立図書館	無料

学習情報館3階

会場	内容・テーマ	団体名	料金
パソコン 研修室	★パソコンで"脳トレ"(年賀状や名刺作りなど)	岐阜国際マイコンクラブ	無料~50円
	★パソコンで"脳トレ"(年賀状や名刺作りなど)	いきいきパソコン同好会	無料~50円
コスモホール	★ふたご座流星群の話(10:00~、11:10~、13:30~、15:00~)	プラネタリウム投影	大人300円

学習情報館2階

会場	内容・テーマ	団体名	料金
料理実習室	★親子で楽しいおやつ作り(材料がなくなり次第終了)	関市地域女性の会連合会	200円
創作実習室	★ケアマッサージでリラックス!介護予防!!(ハンドマッサージ体験)	ひつじ	300円
	★くらしに彩りの花飾り(寄せ植え作り)	関寄せ植えサークル	500円
ギャラリー	子どもたちの壊れたオモチャを修理します!(おもちゃを持参ください)	関おもちゃ病院	無料
	★ハワイアンな小物を作って楽しもう!	ナブアエコル	300~500円
	♥1年間の行事、活動記録の発表	関市女性連絡協議会	無料
	♥手書きの文字を楽しんで下さい	ペン習字教室 香芸会	無料
2-1 研修室	♥集い学び楽しいよ!文化刺しゅうと木目込み人形	関木目込み人形と文化刺しゅうクラブ	無料
	♥はがきからの日本画で仲間づくりしよう!	彩日本画会	無料
	★レースでおしゃれなカードケース作り	トールペイントサークル	500円
	★凧づくり、夢をのせて揚げよう!	関 凧の会	200円
国際交流 コーナー	♥ぼく わたし うつってますか!?(市の行事の映像上映など)	関市社会教育視聴覚協議会	無料
和室	★着物で仲良く友達づくり(着付け体験)	よそほひの会	無料
	★小・中学生によるお茶会、体験もできます!	なつめ会	300円

総合体育館1階

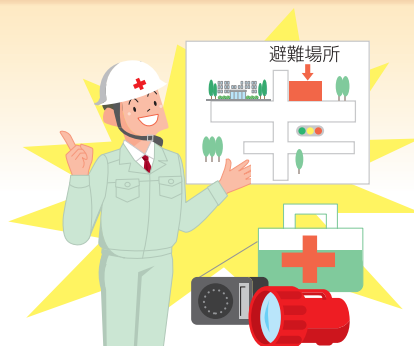
会場	内容・テーマ	団体名	料金
メイン アリーナ	★子ども航空教室(風洞実験、ゴム飛行機作りなど)	中日本航空専門学校	ゴム飛行機材料代200円
	★「健康チェック」自分の体を調べてみよう!	岐阜医療科学大学	無料
サブ アリーナ	★人と、地域と、つながる未来(認知度テスト、カプラ遊び、展示など)	中部学院大学・中部学院大学短期大学部	無料
	★岐阜県博物館を体感しよう!(化石クリーニング体験と資料展示)	岐阜県博物館	300円

土砂災害にご注意ください!

本年8月、広島県で発生した土砂災害は、多くの死者が出る甚大な被害をもたらしました。

土砂災害は、洪水による浸水害とは違い、突然発生することから、予測しにくいという特徴があります。

まずは自宅や自分の住む地域が、土砂災害の危険区域に入っているかどうかを確認しましょう。また、土砂災害の危険を感じた際に、どのように避難するかを事前に決めておきましょう。



①日頃から危険個所を確認しておきましょう。

市では土砂災害ハザードマップを土砂災害の危険がある地域の各世帯に配布しています。

このマップは、岐阜県が指定している土砂災害(特別)警戒区域を示したもので、お住まいの地域の危険個所などが確認でき、避難行動の参考となるものです。

マップの 見方

土砂災害警戒区域(イエローゾーン)

土砂災害のおそれがある区域

土砂災害特別警戒区域(レッドゾーン)

建物が破壊され、住民に大きな被害が生じるおそれがある区域

※市ホームページからも閲覧できます。(http://www.city.seki.lg.jp/)

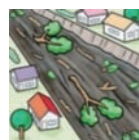
②テレビやラジオなどで、土砂災害に関する情報に注意しましょう。

③土砂災害の前兆現象に注意しましょう。

土石流



・異常な濁り



・流木の発生

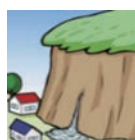


・山鳴り、地鳴り

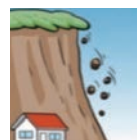


・水位の急激な低下

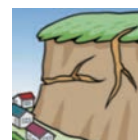
がけ崩れ



・湧水の発生、濁り



・小石がばらばら落下



・亀裂の発生

「ぎふ土砂災害警戒情報ポータル」の紹介

(岐阜県砂防課のホームページ) <http://alert.sabo.pref.gifu.lg.jp>

雨量情報・土砂災害危険度情報・危険箇所が確認できます。

携帯サイトはこちら →



照会先

■避難について 危機管理課 (☎23-7736)

■土砂災害(特別)警戒区域について 建設総務課 (☎23-7529)

または 美濃土木事務所 施設管理課施設管理係 河川砂防課砂防係 (☎33-4011 (代表))

11月9日は「119番の日」

次のことを心がけ、落ち着いて119番通報をしましょう。

- 1 火事が救急かを伝えましょう。
- 2 場所を正しくわかりやすく伝え、地名などがわからない場合は、目印になる建物などを伝えましょう。
- 3 火災、事故などの状況をわかる範囲で伝えましょう。
- 4 通報者の名前と電話番号を伝えましょう。
- 5 携帯電話による通報の場合は、再度お問い合わせする場合がありますので、消防隊（救急隊）が到着するまで、電源は切らないでください。

「秋季全国火災予防運動」

11月9日（日）から15日（土）までの7日間、「もういいかい 火を消すまではまだだよ」を全国統一防火標語として、全国火災予防運動が行われます。この機会に「住宅防火 いのちを守る 7つのポイント」を確認しましょう。

☆住宅防火 いのちを守る 7つのポイント

【3つの習慣】

- ① 寝たばこは、絶対やめる。
- ② ストープは、燃えやすいものから離れた位置で使用する。
- ③ ガスこんろなどのそばを離れるときは、必ず火を消す。

【4つの対策】

- ① 逃げ遅れを防ぐために、住宅用火災警報器を設置する。
- ② 寝具、衣類及びカーテンからの火災を防ぐために、防災品を使用する。
- ③ 火災を小さいうちに消すために、住宅用消火器等を設置する。
- ④ お年寄りや身体の不自由な人を守るために、隣近所の協力体制をつくる。

◆照会先 中濃消防組合（☎23-0119）

伸びよう

伸ばそう

青少年

11月は子ども・若者育成支援強調月間です!!

平成26年度

関市青少年育成市民大会

内容

- 善行青少年等の表彰
- 青少年の活動発表
- 大会宣言

親子で
ご参加ください!
(参加無料)



照会先 生涯学習課 ☎23-7777

<活動発表の内容>

- 関高等学校吹奏楽部による演奏
- わたしの主張 2014 関市代表 桜ヶ丘中学校3年 高井 彩圭さんによる発表
- 関市学校教育夢プラン「第2回海外研修」中学生8人による発表
- 関バトンクラブスポーツ少年団による演技

日時

11月8日(土)

午後2時(受付:午後1時30分から)

場所

わかくさ・プラザ

「学習情報館 多目的ホール」

主催

関市青少年育成市民会議
関市青少年健全育成協議会

同時開催

「ふれ愛写真作品展」

「あったか子ども見守り標語展」

期間:10月30日(木)~11月12日(水)

場所:わかくさ・プラザ

「学習情報館 エントランスホール」

Christmas Party

～ドキドキのハッピータイムをあなたに～

クリスマススペシャル企画
★バイオリン&ピアノの生演奏 LIVE!
★持ち寄りプレゼント交換!
※千円以内でプレゼントをご用意ください。

関市婚活サポートセンターでは、婚活中のあなたの出会いを応援します！
今回は、クリスマスまでに彼氏・彼女をGETしたいあなたに、おススメのイベントを開催！
中庭にイングリッシュガーデンが広がる素敵な洋館でおいしい食事と心ときめく出会いを見つけよう。

日時 平成26年12月14日(日) 午前10時30分～午後2時30分(予定)
受付 午前10時00分～
場所 薔薇館オーベルジュ (岐阜市則武中4-11-2)
定員 男女各20人(申し込み順)
応募要件 25歳から35歳までの独身男女



参加費 男性5500円、女性3500円
申込方法 市ホームページ (<http://www.city.seki.lg.jp>) または、各地域婚活サポートセンター、中央公民館に設置の申込用紙に必要事項を記入の上、参加費を添えて、11月28日(金)までに中央公民館へ持参。または、電話やファックス、メールでの申し込みも受け付けます。(※後日参加費の納付案内を郵送します)
照会先 わかくさ・プラザ 学習情報館内 関市中央公民館
(☎23-7776 / kominikan@city.seki.lg.jp)

市営住宅入居者(定期募集分)

【公営住宅】

住宅名	間取	月額家賃	戸数
岩下	3DK	16,400円より	3
北天	3DK	16,300円より	5
武芸川小知野C棟	3DK	20,400円より	1
武芸川宇多院B棟	2LDK	16,800円より	1
中之保柳瀬	3LDK	14,900円より	1

【特定公共賃貸住宅】

住宅名	間取	月額家賃	戸数
富之保岩井ノ上	3LDK	35,000円より	1

◆収入基準

(公営住宅)

- ▽一般世帯 月額15万8千円以下
- ▽高齢者および障がい者世帯 月額21万4千円以下
- ▽中学校を卒業するまでの子どものいる世帯 月額21万4千円以下。ただし

市営住宅入居者(随時募集分)

【公営住宅】

住宅名	間取	月額家賃	戸数
武芸川小知野A棟	3DK	13,600円より	2
洞戸菅谷	4DK	17,700円より	1
上之保先谷	4DK	12,800円より	1
上之保一ノ瀬	3LDK	15,600円より	2

【特定公共賃貸住宅】

住宅名	間取	月額家賃	戸数
洞戸山根	3LDK	30,000円より	1
板取門出南	3LDK	30,000円より	1

◆収入基準

(公営住宅)

- ▽市営住宅入居者(定期募集分)参照
- (特定公共賃貸住宅)

し、過疎地域に存する市営住宅に入居する場合 月額25万9千円以下 (特定公共賃貸住宅)

▽月額20万円以上60万1千円以下

◆入居資格

- ▽住宅に困っている方
- ▽同居または同居しようとする親族のある方
- ▽市税を完納している方
- ▽収入基準以内の方
- ▽「暴力団員による不当な行為の防止等に関する法律」に規定する暴力団員でないこと

◆申込期間 11月4日(火)～17日(月)

◆入居予定日 平成27年1月10日(土)

◆選考方法 抽選により決定

◆申込先 都市計画課または募集住宅が所在する地域事務所

▽洞戸月額19万円以上42万7千円以下

▽板取月額19万円以上31万7千円以下

◆入居資格

▽市営住宅入居者(定期募集分)参照

◆申込期間 11月4日(火)～平成27年3月31日(火)

◆入居予定日 随時

◆選考方法 申込必要書類を受理した順で入居者を決定します。

◆申込先 都市計画課

※申込用紙や収入基準、家賃など詳しくは、都市計画課または募集住宅が所在する地域事務所へ問い合わせください。
◆申込・照会先 都市計画課(☎238121)

平成27年度 留守家庭児童教室の案内

授業終了後、家に帰っても保護者がいない児童のために留守家庭児童教室を開きます。

※平成27年度より、開室時間や使用料などが変更になります。

◆**教室** 市内各小学校区で開設

◆**対象児童** 小学1年生～4年生

※新1年生は入学式の翌日からの入室となります。

◆**開室時間** 授業終了時から午後6時30分

※長期休業期間または学校行事の振替休日などは、午前8時から午後6時30分となります。

◆**入室要件** 次のいずれかの理由により、1カ月に15日以上利用する必要がある場合。(利用日数が少ない場合は退室となります。)

①児童の保護者が労働などにより、昼間家庭におらず、その監護が1カ月につき15日(1日4時間以上の勤務が必要)以上欠け、3カ月以上継続すること。
 ※家庭内または近隣に、父母以外で児童の世話ができる祖父母などがいないこと。

②出産予定月と前後1カ月は入室可。
 ③就労の準備のため通学(就業訓練校など)

※保護者(父母・祖父母などを含む)全員の就労証明書などが必要で。

◆**使用料** 利用時間により使用料の額が異なります。

▽午後5時まで 月額4,000円
 ▽午後6時まで 月額5,000円
 ▽午後6時30分まで 月額6,000円

※支払い方法は口座振替となります。

※同一世帯の2人目から一部減額。

※別途実費負担金(おやつ代など)が必要となります。

※減免制度有り(別途申請が必要)。

※7月と8月は使用料の額が変わります。

◆**申込期間・照会先**

12月1日(月)～12月26日(金)までに所定の申込書に記入のうえ、子ども家庭課(☎23-7733 ☎23-

7748)、各地域事務所、西部支所に提出してください。

※申込書は、子ども家庭課、各留守家庭児童教室、各地域事務所、西部支所にあります。また、市ホームページからダウンロードもできます。

※現在利用中で、平成27年度も継続利用される場合も申し込みが必要です。

※申し込み期限を過ぎると4月からの入室はできません。

※春休みのみ入室申請(新1年生は対象外)は1月、夏休みのみ入室申請は5月、冬休みのみ入室申請は10月を予定しております。

固定資産税に関する届出

土地の利用状況が変わったときは

土地の固定資産税は、毎年1月1日現在の土地の利用状況によって地目を認定し、課税されます。

◆**土地登記簿上の地目と現況の地目が一致していない場合には、登記簿上の地目にかかわらず、利用状況により課税地目を決定します。**

◆**課税地目の認定は、原則として一筆ごとに行い、その土地の利用状況に部分的に違いがある場合でも、その土地全体の利用状況を調査して判断します。**

◆**課税地目は、納税通知書に同封されている課税明細書の現況地目欄で確認することができます。**

土地の利用状況に変更があった場合は、「地目変更報告書」(認印が必要)を12月26日(金)までに提出してください。この地目変更報告書により、現況を確認します。様式は税務課、各地域事務所窓口にあります。また、市ホームページからダウンロードもできます。

◎**報告書の提出が必要なき(例)**

▽家屋を取り壊して更地にし、貸駐車場などにしたとき

▽家屋を取り壊して更地にし、耕土を搬入して肥培管理を行い、畑作などをを行ったとき

▽山林を伐採して、太陽光発電設備

を設置したとき

▽畑作などを行っていた土地を埋め立てて駐車場などにしたとき

《**注意事項**》

※農地を農地以外の地目にする場合には、農業委員会へ農地転用許可の申請をしなければなりません。

※法務局へ地目変更の登記をする場合は、税務課への地目変更報告書の提出は必要ありません。

建物を取り壊したときは

建物の固定資産税は、毎年1月1日現在で建っている建物に課税されます。しかし、1月1日以前に取り壊された建物であっても、取り壊されたことが確認できない場合は、翌年以降も課税されてしまいます。

建物を取り壊されたときは、「家屋の取り壊し届出書」(認印が必要)を12月26日(金)までに提出してください。様式は税務課、各地域事務所窓口にあります。また、市ホームページからダウンロードもできます。

ただし、すでに法務局にて滅失登記を済ませた方は提出の必要はありません。

■**照会先** 税務課土地係(☎23-7731)、家屋係(☎23-8783) (FAX21-2308)

イハ 11月8日は「刃物の日」

刃物を大切に
刃物に感謝

11月8日「刃物の日」は、生活や文化と切っても切り離せない身近な道具である刃物を見直し、使い手や造り手の立場で大切にし、感謝する日です。

不用になった刃物は、回収・リサイクル・リユースします

ご家庭で不用な刃物がありましたら、回収ボックスのあるお店や刃物会館などで引き取りますので、包んでお持ち下さい。回収済刃物は「刃物供養祭」で供養され、資源として新しい刃物に生まれ変わります。また、不用刃物の中で使えるものは、修理し災害時に使用できるように備蓄します。皆さんのご協力をお願いします。

第30回刃物供養祭

- ◆日時 11月8日(土) 午前10時から
- ◆場所 関鍛冶伝承館
- ◆照会先 岐阜県関刃物産業連合会 ☎22-4941



正しく施術を受けましょう

照会先 国保年金課(☎23-6716)

～柔道整復師、鍼灸、マッサージの施術を受けられる方へ～

健康保険を使って、柔道整復師や鍼灸、マッサージの施術を受けるときには、次のことに注意してください。

《接骨院や整骨院などで柔道整復師の施術を受けられる方へ》

☆柔道整復師の施術を保険で受けられる場合

骨、筋肉、関節の怪我で、その負傷原因がはっきりしているとき。

○打撲 ○ねんざ ○挫傷 ○骨折・脱臼(応急手当のみ。それ以外は医師の同意が必要です)

★柔道整復師の施術を保険で受けられない場合＝全額自己負担になります

×疲労性、慢性的な要因からくる肩こりや筋肉疲労による施術

×脳疾患後遺症などの慢性病や症状の改善のみられない長期の施術

×保険医療機関(病院、診療所など)で同じ負傷などの治療中のもの

×労災保険が適用となる仕事中や通勤途上での負傷による施術

《鍼灸の施術を受けられる方へ》

☆はり・きゅうの施術を保険で受けられる場合

主として神経痛、リウマチ、頸腕(けいわん)症候群、五十肩、腰痛症および頸椎(けいつい)捻挫後遺症などの慢性的な疼痛を主症とする疾患の治療を受けたとき。

【注意事項】

・治療を受けるにあたって保険の適用を受けるためには、あらかじめ医師の発行した同意書または診断書が必要です。

・保険医療機関(病院、診療所など)で同じ対象疾患の治療を受けている間は、はり・きゅうの施術を受けても保険の対象にはなりません。

《マッサージの施術を受けられる方へ》

☆マッサージの施術を保険で受けられる場合

筋麻痺や関節拘縮などであって、医療上マッサージを必要とする症例について施術を受けたとき。

【注意事項】

・マッサージの施術を受けるにあたって保険の適用を受けるためには、あらかじめ医師の発行した同意書または診断書が必要です。

・単に疲労回復や慰安を目的としたものや、疾病予防のためのマッサージなどは保険の対象ではありません。

治療内容について保険者よりお尋ねすることがあります。

・施術日や施術内容などについて照会させていただく場合があります。

・柔道整復師などの施術を受けたときは、負傷部位、施術内容、施術年月日の記録、領収書などを保管し、照会がありましたらご自身で回答できるようにご協力をお願いします。

ジェネリック医薬品で薬代の節約を!!

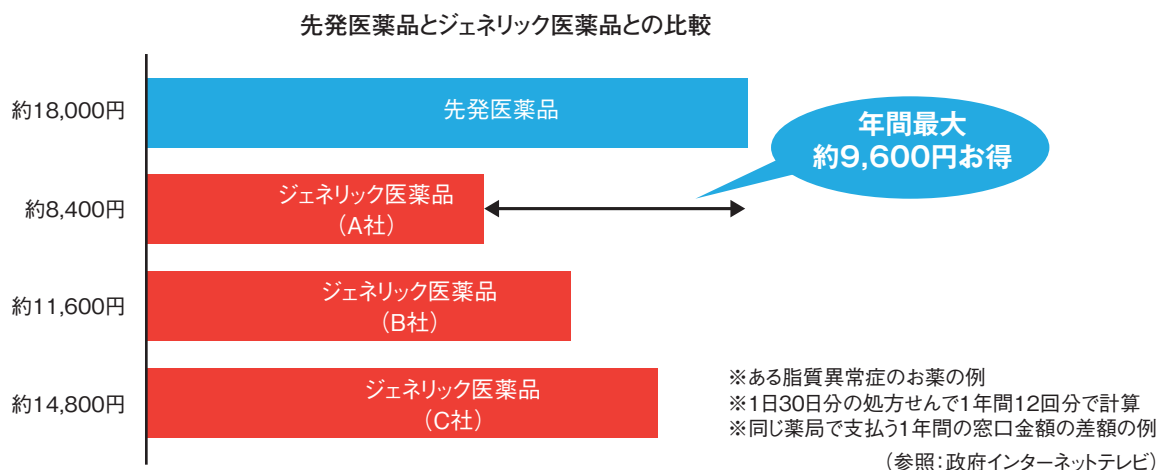
照会先 国保年金課 (☎23-6716)

ジェネリック医薬品(後発医薬品)とは、最初に作られた薬(先発医薬品)の特許が切れた後に、品質、有効性、安全性が同等であると国が認め、製造・販売されている低価格の薬です。ジェネリック医薬品に切り替えることで、医療費の節約につながります。

- ◎ジェネリック医薬品へ切り替えの際は、必ず医師、薬剤師にご相談ください。
- ◎調剤費用などの追加により、薬の価格が先発医薬品と変わらないか、上がることもあります。
- ◎薬の種類や病状によっては、ジェネリック医薬品に切り替えることができない場合もあります。
- ◎国民健康保険被保険者証と一緒にお届けした「ジェネリック医薬品相談カード」をご活用ください。
(国 保年金課窓口でも配布しています)

ジェネリック医薬品はどれくらい安くなる?

薬の価格は3割以上、中には5割以上安くなる場合もあります。

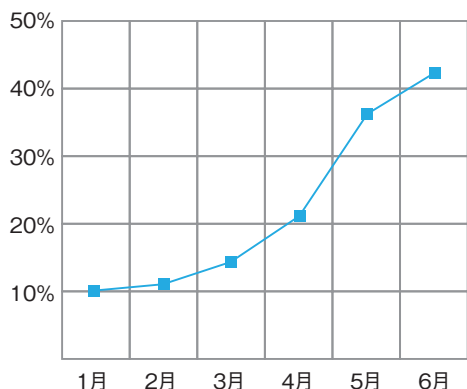


関市の国民健康保険被保険者の切り替え状況

市では、平成25年度より年2回「後発医薬品に関するお知らせ」を送付しています。これは、生活習慣病などに使用される先発医薬品を処方された40歳以上の方が、ジェネリック医薬品に切り替えた場合に軽減できる自己負担額を記載したものです。

下のグラフは、平成25年12月にお知らせを送付後、ジェネリック医薬品に切り替えた割合と軽減効果額を表しています。1月の切替率が10% (軽減効果額 64,450円) だったのに対し、6月には切替率41.5% (軽減効果額 298,510円) と増加していることがわかります。

ジェネリック医薬品への切替率



負担軽減効果額

