

平成28年度関市予算案重点事業

ダイジェスト版

～ もっとしあわせ日本一！市民とつくる関市のまち創り ～



予算規模

一般会計	359億3,000万円
対前年度比	1億3,000万円の減 (0.4%)
特別会計	255億1,970万円
事業会計	22億2,600万円

全会計 636億7,570万円、過去最大

対前年度比 6億9,680万円の増 (1.1%)



平成 28 年度関市重点事業

もっとしあわせ日本一！
市民とつくる関市のまち創り

5 分野の重点事業

1 経済・産業

P 1

～もっと夢が実現するまちへ～

- ・関市ビジネスサポートセンターを中心とした地域経済の活性化
- ・異業種交流、企業誘致などを図り、地域経済を活性化
- ・関市の魅力を広く発信

2 歴史・文化

P 3

～もっと本物の伝統文化と触れ合えるまちへ～

- ・歴史や文化を深く掘り起して市民によるまちおこしを展開
- ・市民スポーツ推進のための施設整備

3 自然・地域

P 4

～もっと潤いと安らぎにあふれるまちへ～

- ・子育て世代を対象に定住促進プロモーションを展開
- ・地域の宝磨き上げ事業により、各地域の魅力ある資源をさらに充実

4 行財政改革

P 6

～もっと公平でまっすぐなまちへ～

- ・急変する時代でも持続可能な行財政運営

5 市民協働

P 7

～地域の自主的・主体的なまちづくり～

- ・地域委員会による地域づくり

6 その他の事業

P 8

- (1) 子育て支援
- (2) 教育
- (3) その他

1 経済・産業

～もっと夢が実現するまちへ～

関市ビジネスサポートセンターを中心とした地域経済の活性化を目指します。 (4,000万円)

【新規事業】

- ・新たな産業支援拠点として「関市ビジネスサポートセンター(通称:Seki-Biz セキビズ)」を整備し、売上を伸ばすために、あなたのチャレンジをホンキでサポートします。

- ・ Seki-Biz とは
地域でガンバル中小企業や起業家に光を当て、より輝けるように応援する産業支援の玄関口、交流連携の拠点です。

(1)経営相談事業

- ・あらゆる分野のビジネス活動をサポートするワンストップ相談窓口。
- ・経営者等のビジネスに関するどんな相談にもお応えします。
- ・相談者と向き合い、課題や強みを見つけ、前向きな解決策を提案します。
- ・同じ目線で、あなたのチャレンジをサポートし続けます。

(2)連携促進事業

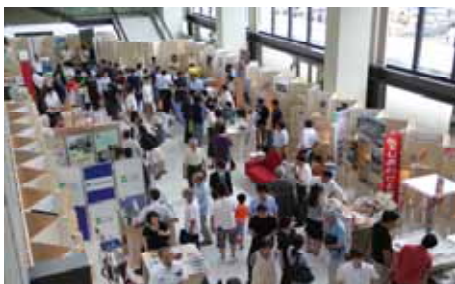
- ・コラボレーションを促し、多様なネットワークの構築を図ります。
- ・強力な支援体制により、中小企業を売上アップで支援します。
- ・利用料金 無料
- ・場 所 わかくさ・プラザ 学習情報館 3F



ものづくりのまち「関」、地域ブランド「関」をアピールしつつ、異業種交流・マッチング・新規雇用を促します。 (869万円)

【継続事業】

- ・「ビジネスプラス展 in SEKI 2016」(5/13～14 関市総合体育館)、「関の工場参観日」(8/24～27)、「農業の魅力発見ナビ」を拡充し開催することにより、交流・連携の促進、地域・取引の活性化、雇用の確保を図り、さらなる売上拡大につなげていきます。



シティプロモーションに取り組みます。 (1,889万円)

【継続事業】

- ・世界に名だたる“刃物のまち・関”をアピールし、ブランド価値向上のためのプロモーションに取り組みます。



企業誘致に積極的に取り組みます。 (1,979万円)

【継続事業】

- ・企業訪問、企業立地奨励金の充実を図ります。

刃物ミュージアム回廊を整備します。 (8億5,734万円)

【継続事業】

- ・関市を訪れた方々が「刃物のまち・関市」を体感することができ、「人、もの、情報」が集まる産業観光拠点として、刃物ミュージアム回廊の整備を進めます。

用地取得、移転補償など

関鍛冶伝承館



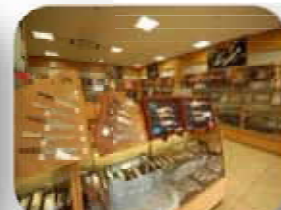
濃州関所茶屋



春日神社



刃物会館



2 歴史・文化

～もっと本物の伝統文化と触れ合えるまちへ～

弥勒寺史跡公園を整備します。 (1億6,315万円)

【継続事業】

- ・弥勒寺官衙遺跡群を保全するため、弥勒寺史跡公園を整備します。

発掘調査
実施設計
整備工事（芝張、案内看板など）
用地取得 など



ラグビーワールドカップキャンプ地誘致に向けた取り組みを進めます。

(50万円)

【新規事業】

- ・2019年に開催されるラグビーワールドカップに出場するチームのキャンプ地誘致に取り組みます。



日本刀五箇伝の日本遺産認定を目指します。 (50万円)

【新規事業】

- ・日本刀五箇伝（大和（奈良市）、山城（京都市）、備前（岡山県瀬戸内市）、相州（鎌倉市）、美濃（関市））の日本遺産認定を目指します。

日本遺産とは

地域の歴史的な魅力や特色を通じて我が国の文化・伝統を語るストーリーを「日本遺産」として文化庁が認定するものです。



市民スポーツを推進します。(1億440万円)

【新規事業】

- ・十六所グラウンドの防球ネットを設置します。
- ・中池陸上競技場の管理棟改修のための実施設計や中面芝生改修を実施します。
- ・総合体育館のプール改修を実施します。

小学生にふるさと教育を実施します。(239万円)

【継続事業】

- ・ふるさとの伝統文化に、愛着と誇りを持つ児童生徒を育てるため、小学校6年生に古式日本刀鍛錬、小学校5年生に小瀬鵜飼の見学をします。



3 自然・地域

～もっと潤いと安らぎにあふれるまちへ～

子育て世代を対象に「定住促進」を図ります。(1,566万円)

【継続事業】

- ・定住促進奨励金(20～50万円)を中心に、関市外の子育て世代の方への情報発信を強化するなど定住促進プロモーションを展開します。

「地域おこし協力隊」制度を活用し、地域づくりを支援します。

(566万円)

【新規事業】

- ・都市部の若者を「地域おこし協力隊」として過疎地域に呼び込み、地域の情報発信、6次産業化の支援、移住支援など地域活力の創出を目指します。

人数	各地域1名
勤務地	板取地域、上之保地域
任期	3年

地域の魅力ある資源をさらに充実させるための 「地域の宝磨き上げ」予算を創設します。(2,100万円)

【新規事業】

- ・各地域にある自然・観光資源の魅力をさらに高めるために周辺整備等を行います。



【板取地域】

モネの池周辺整備

看板設置、あじさい植栽、トイレ整備など



【武芸川地域】

寺尾千本桜 ソメイヨシノ植栽



【武儀地域】

ポスター製作など

介護度改善奨励制度を創設します。(185万円)

【新規事業】

- ・要介護高齢者が住み慣れた地域で自立した生活ができるよう、介護サービス事業所が介護度改善に取り組み、一定の効果を上げた事業所に対して奨励金を交付します。

【制度の概要】

- ・平成28年度から3年間の事業です。
- ・対象となる介護サービス事業所は、通所介護・通所リハビリテーション・認知症対応型通所介護・小規模多機能型居宅介護です。
- ・奨励金の額
通所介護 最優秀賞 50万円 優秀賞 30万円 優良賞 10万円 奨励賞 5万円
通所リハビリテーション 最優秀賞 30万円

認知症対応型通所介護 最優秀賞 30 万円

小規模多機能型居宅介護 最優秀賞 30 万円

- ・結果はホームページで公表するとともに、優秀な介護度改善の取り組みについては発表の場を設けます。

高速バスの直行便の導入と名古屋圏につながる道路整備に努めます。(1,167 万円)

【新規事業】

- ・関シティターミナルと名古屋駅をダイレクトに結ぶ高速バスを導入します。この路線の運行により、約 10～15 分の時間短縮となり、名古屋駅までの所要時間は約 60 分になります。
- ・高速道路以外の南北道路の整備に向けて、国・県などへの要望をしていくための調査を各務原市と連携して実施します。

4 行財政改革

～もっと公平でまっすぐなまちへ～

ごみ有料化制度を導入します。(3,890 万円)

【新規事業】

- ・一般家庭ごみの有料化を行い、更なるごみの減量化、ごみ処理費用負担の公平化に努めます。
(指定ごみ袋製作費等)

(歳入) 可燃不燃ごみ処理手数料 1 億 3,097 万円

- ・期日 平成 28 年 4 月 1 日から
- ・平成 27 年度までの旧ごみ袋については、平成 28 年 12 月の最終収集日まで利用できます。
- ・家庭に残った未使用の旧ごみ袋は、購入価格で買い取りします。
- ・買取期間 平成 28 年 10 月 3 日～平成 29 年 3 月 31 日



【燃やせるごみ袋】



【燃やせないごみ袋】

せき行財政改革アクションプランを着実に実行します。 (41万円)

【継続事業】

- ・せき行財政改革アクションプランに基づき行財政改革を進め、その進捗状況を公表します。

公共施設の再配置計画を進めます。 (110万円)

【継続事業】

- ・公共施設再配置計画及び公共施設等総合管理計画に基づき、インフラを含めた公共施設の計画的な管理に取り組みます。

職員研修を充実します。 (652万円)

【継続事業】

- ・職員の資質向上を図り、職員一人ひとりの可能性や能力を最大限に引き出し、組織としての活力の向上を図ります。

5 市民協働

～地域の自主的・主体的なまちづくり～

地域委員会による地域づくりを支援します。 (5,200万円)

【継続事業】

- ・市全域に地域委員会を立ち上げ、地域委員会を中心とした地域づくりを進めます。
15地域委員会
- ・自ら考え、自ら実践する市民活動を支援します。
(ときめき・きらめき・いきいき市民活動助成金)



自治基本条例を周知啓発します。 (65万円)

【継続事業】

- ・まちづくりの基本となる条例の内容を広く市民に周知啓発します。

市民活動センターを充実し、「まちづくり市民会議」を強化 します。(648万円)

【継続事業】

- ・市民活動センターの機能を充実し、市民活動の広がりをつくります。
- ・市民が主体となり、市民の視点で行政の施策を提案する「まちづくり市民会議」を継続します。



ファシリテーター養成講座を実施します。(50万円)

【新規事業】

- ・政策決定過程に市民意見を取り入れる仕組みをつくるために、市民ファシリテーターを養成し、様々な会議における市民対話を進めます。

6 その他の事業として...

(1) 子育て支援

低所得者の保育料を軽減します。(1,776万円)

【新規事業】

- ・利用者負担額基準の第1から第4階層の負担額を軽減します。
(国が定める利用者負担の約80%を約70%に軽減します。)

子育て世代包括支援センターを開設します。(1,163万円)

【新規事業】

- ・妊娠期から子育て期にわたるまでの様々なニーズに対して、総合相談支援を提供するセンターを関市保健センター内に開設し、子育て世代への切れ目ない支援を推進します。

(2) 教育

関市学校給食センターの整備を推進します。 (1,800万円)

【新規事業】

- ・関市学校給食センターの基本設計及び測量設計を実施します。

関商工高等学校の整備を推進します。 (2,250万円)

【継続事業】

- ・工業科3号館の屋上防水工事を実施します。
- ・弓道場新築工事に向けての設計や、地質調査を実施します。
- ・工業科実習用機械を整備します。



(3) その他

武芸川温泉のリニューアル費用を補助します。 (1億円)

【新規事業】

- ・譲渡が決定した民間事業者に、修繕やリニューアルにかかる費用を補助します。

個人番号カードを利用したコンビニでの証明書交付を始めます。 (3,011万円)

【新規事業】

- ・個人番号カードを利用したコンビニでの証明書交付を平成28年8月から始めます。
市民課・・・住民票、印鑑証明書、戸籍謄本、戸籍抄本、戸籍附票
税務課・・・所得証明書(現年)、課税証明書(現年)、課税・所得証明書(現年)

市街地整備事業を計画的に進めます。 (4億9,476万円)

【継続事業】

- ・宅地の利用を増進し、人口増加を図るため、土地区画整理事業を計画的に進めます。
(笠屋地区、平賀第一地区、平賀第二地区、巾南西部地区)
- ・市街地の骨格を形成する南北幹線道路を整備します。
(東本郷鑄物師屋線、西本郷一ツ山線)

平成 28 年度 関市予算案の概要

平成 28 年 2 月

関市総務部財政課

〒501-3894 岐阜県関市若草通 3 丁目 1 番地

Phone 0575-22-3131 FAX 0575-23-7744

URL <http://www.city.seki.lg.jp>

E-mail zaisei@city.seki.lg.jp