

平成27年度 関市 点検結果一覧表(その1)

管理番号	橋梁番号(ID)	橋梁名	路線名	架設年次	橋長(m)	全幅員(m)	橋全体の健全性				摘要
							I	II	III	IV	
1	11009	心淨橋	幹1-101号線	1976	15.5	7.20	○				
2	11002	和田野橋	幹2-101号線	1978	42.2	7.50			○		鋼部材腐食・防食機能劣化/伸縮装置劣化
3	11051	正洞橋	幹2-102号線	2003	22.4	5.20	○				
4	11058	川合上橋	幹2-104号線	1968	20.5	4.80		○			
5	11057	赤鍋橋	11-415号線	1966	24.1	2.95		○			
6	11037	阿木橋	11-303号線	1969	22.1	2.90		○			
7	11039	岩野橋	11-306号線	1969	22.0	3.20		○			
8	11041	尾花橋	11-309号線	1970	25.6	2.70			○		鋼部材防食機能劣化/路面の凹凸
9	11073	小和田橋	11-501号線	1974	23.4	3.10	○				
10	11085	上五宮橋	11-605号線	1983	27.2	5.20			○		伸縮装置止水機能低下/鋼材腐食
11	11072	川中橋	11-424号線	1994	21.7	2.10		○			
12	11064	神戸橋	11-417号線	1965	18.8	2.60			○		下部構造にひび割れ/伸縮部漏水
13	11038	小洞橋	11-305号線	1969	22.5	2.20		○			
14	11082	下田畑橋	11-603号線	1975	16.0	4.80		○			
15	11034	新松本橋	11-301号線	1972	29.5	4.70			○		鋼部材防食機能劣化/路面の凹凸
16	11049	大持橋	11-405号線	1973	18.5	6.00		○			
17	11040	中会津橋	11-307号線	1969	22.8	2.90		○			
18	11087	中塚屋橋	11-607号線	1967	16.6	2.20	○				
19	11003	名倉橋	11-104号線	2004	38.8	6.20	○				
20	11045	火打橋	11-312号線	1969	24.3	2.40			○		鋼部材防食機能劣化/伸縮部目地材脱落
21	11080	平岩橋	11-601号線	1976	20.0	4.80		○			
22	11069	寶主橋(ほうじゅ)	11-420号線	1960	15.5	5.10		○			
23	11042	星永橋	11-309号線	1986	22.3	4.80		○			
24	11035	松本橋	11-302号線	1961	22.5	3.00		○			
25	11001	丸山橋	11-102号線	1977	30.9	5.00		○			
26	11006	宮ヶ野橋	11-115号線	2002	19.6	6.20	○				
27	11050	宮前橋	11-408号線	1993	17.8	6.20		○			
28	11056	向古場橋	11-414号線	1986	19.5	4.80		○			
29	11036	向島橋	11-303号線	1969	25.2	2.40		○			
30	11005	山本橋	11-108号線	1973	36.4	3.70	○				
31	11021	横平橋	11-202号線	1996	16.0	4.80	○				
32	12125	多々羅橋	幹1-202号線	1989	26.9	8.00		○			
33	12123	富之保橋	幹1-202号線	1986	58.8	8.00		○			
34	12110	下伊原橋	幹2-201号線	1982	16.0	4.50		○			
35	12119	大洞1号橋	幹2-204号線	1976	52.7	4.80			○		鋼部材防食機能劣化/路面ひび割れ
36	12230	柳瀬橋	幹2-210号線	1976	48.0	5.00		○			
37	12227	若柳橋	幹2-209号線	1975	61.2	4.80			○		鋼部材防食機能劣化/路面ひび割れ
38	12226	漁橋	12-231号線	1973	60.2	4.90		○			
39	12206	大城橋	12-201号線	1987	18.7	5.20	○				
40	12121	大洞2号橋	12-132号線	1962	28.8	3.30			○		橋脚の洗掘/路面の凹凸
41	12223	乙亀橋	12-227号線	1976	18.4	4.50		○			
42	12312	門原橋	12-321号線	1970	51.4	3.60		○			
43	12225	郷社橋	12-230号線	1990	23.5	4.80		○			
44	12222	天神橋	12-255号線	1996	20.2	4.80		○			
45	12310	戸丁橋	12-316号線	1974	51.0	4.80			○		鋼部材腐食/床版鉄筋露出/伸縮部漏水
46	12207	藤川橋	12-203号線	1990	15.0	4.80		○			
47	12235	保田之上橋	12-243号線	1974	16.4	4.30	○				
48	12122	山崎橋	12-139号線	1980	30.8	3.30		○			
49	12201	山之神橋	12-201号線	1984	18.2	5.30	○				
50	12238	若栗橋	12-249号線	1915	36.9	4.60				○	鋼部材腐食/床版鉄筋露出/舗装ひび割れ
51	12331-1	谷渡橋(たんど)	12-370号線	2001	17.4	5.10			○		
52	12331-2	谷渡橋歩道橋	12-370号線	不明	17.4	1.90		○			
53	12332	であい橋	12-370号線	1951	15.1	5.00		○			
			小計				11	30	11	1	53

平成27年度 関市 点検結果一覧表(その2)

管理番号	橋梁番号(ID)	橋梁名	路線名	架設年次	橋長(m)	全幅員(m)	橋全体の健全性				摘要
							I	II	III	IV	
54	11004	出合橋	11-108号線	1988	14.0	4.90		○			
55	11023	追分橋	11-203号線	1971	13.8	2.40		○			
56	11024	下向橋	11-204号線	1974	13.5	3.00		○			
57	11033	羽根平第2橋	11-215号線	1983	13.5	3.80		○			
58	11010	一之瀬橋	幹1-101号線	不明	13.0	5.90		○			
59	11086	田畑橋	11-606号線	不明	12.7	2.90		○			
60	11092	上会津橋	11-612号線	不明	12.7	1.90		○			
61	11026	井去第一橋	11-206号線	不明	12.5	3.60			○		床版漏水・遊離石灰/下部及び舗装ひび割れ
62	11091	田尻第二橋	11-611号線	1979	12.4	4.70		○			
63	11013	荒田橋	幹1-101号線	不明	11.6	5.90		○			
64	11067	田尻橋	幹2-105号線	不明	10.6	5.50			○		主桁部ひび割れ/床版剥離・鉄筋露出
65	11081	清水橋	11-601号線	不明	10.6	3.10		○			
66	11025	三ツ谷橋	11-205号線	1976	10.5	3.10		○			
67	11063	西垣内橋	幹2-104号線	不明	10.4	5.80		○			
68	11016	薬師第一橋	幹1-101号線	不明	10.1	5.80		○			
69	11030	寺会津橋	11-210号線	不明	10.0	2.90	○				
70	11022	上谷内東橋	11-202号線	不明	9.9	2.20		○			
71	11007	井之平橋	11-116号線	不明	9.2	3.00		○			
72	11014	富士宮橋	幹1-101号線	不明	8.6	6.30		○			
73	11032	下杉橋	11-212号線	不明	6.5	3.20		○			
74	12239	新宮之腰橋	12-251号線	1994	14.9	4.80	○				
75	12219	波佐渡橋	12-212号線	1990	14.8	4.80	○				
76	12105	中屋敷橋	12-110号線	1982	13.5	4.80	○				
77	12106	北野橋	12-110号線	1980	13.4	4.40			○		橋台背面石積み破損/路面の凹凸
78	12112	上伊原橋	幹2-201号線	1982	12.7	4.50		○			
79	12115	井上橋	12-126号線	1968	12.7	4.80		○			
80	12304	新平成橋	12-303号線	1987	12.5	4.80	○				
81	12103	寺谷橋	12-109号線	不明	12.4	5.50	○				
82	12315	憩橋	12-328号線	1977	11.4	3.70		○			
83	12209	久須口橋	12-205号線	1984	11.0	6.60			○		鋼部材腐食/床版剥離・鉄筋露出/伸縮部漏水
84	12102	尾崎橋	12-106号線	不明	11.4	3.80	○				
85	12114	奥水成橋	幹2-201号線	1967	10.0	4.80	○				
86	12111	中伊原橋	幹2-201号線	1982	10.4	4.50	○				
87	12221	川切橋	12-215号線	1977	10.0	4.60		○			
88	12328	平成橋	12-359号線	不明	9.7	3.90		○			
89	12218	宮之腰橋	12-211号線	1973	9.0	3.60		○			
90	12117	鬼ヶ坂橋	幹2-202号線	1973	8.5	4.50		○			
91	12116	下岩橋	12-127号線	不明	7.5	4.80		○			
92	11089	寺田橋	11-609号線	不明	12.0	2.60		○			
93	11090	田尻第一橋	11-610号線	不明	12.0	3.10			○		主桁部PC鋼線破断/床版剥離・鉄筋露出
94	11088	上田畑橋	11-608号線	不明	11.4	2.80	○				
95	11053	観音橋	幹1-102号線	不明	10.5	4.60		○			
96	11008	縄手橋	11-119号線	不明	10.4	2.80		○			
97	11093	田代橋	11-613号線	不明	9.0	3.30	○				
98	11077	山中第一橋	11-510号線	不明	9.2	4.70		○			
99	11029	下寺橋	11-209号線	不明	8.4	3.10	○				
100	11031	下神橋	11-211号線	不明	8.4	3.25	○				
			小計				13	29	5	0	47

平成27年度 関市 点検結果一覧表(その3)

管理番号	橋梁番号(ID)	橋梁名	路線名	架設年次	橋長(m)	全幅員(m)	橋全体の健全性				摘要
							I	II	III	IV	
101	11055	山の上橋	11-413号線	1989	8.0	3.30			○		主桁部PC鋼線破断
102	12231	小宮橋	12-238号線	1951	14.1	6.00			○		主桁部浮き・鉄筋露出/舗装のひび割れ
103	12313	12-313号橋	12-327号線	1986	13.6	4.80	○				
104	12211	久須橋	12-205号線	1986	13.5	5.10	○				
105	12217	木戸橋	12-210号線	1967	13.4	1.80		○			
106	12325	谷渡橋	幹2-214号線	1931	12.8	5.25		○			
107	12322	和園橋	12-346号線	1986	12.5	4.80	○				
108	12135	12-135号橋	12-160号線	不明	12.3	10.75	○				
109	12323	上和園橋	12-346号線	1991	12.1	4.80	○				
110	12204	上新田橋	12-201号線	不明	11.9	6.30	○				
111	12301	牛ヶ洞口橋	12-301号線	1986	11.5	5.80	○				
112	12208	合路橋	12-203号線	1990	11.4	4.80	○				
113	12305	奥平成橋	12-303号線	1989	11.2	11.20		○			
114	12306	洗洞橋	12-304号線	1966	10.8	3.40			○		下部構造ひび割れ/舗装のひび割れ
115	12107	上伊勢橋	12-111号線	1977	10.2	3.40		○			
116	12319	瀧之枝橋	12-342号線	1987	10.0	5.50	○				
117	12205	津土居野橋	12-201号線	1986	9.9	5.20	○				
118	12302	百々目木橋	12-302号線	1984	9.9	5.20	○				
119	12101	坂下橋	12-101号線	1966	9.8	2.00			○		主桁部剥離/床版欠損/石積みひび割れ
120	12203	新田橋	12-201号線	1988	9.8	5.30	○				
121	12314	高沢口橋	12-327号線	1961	9.5	4.00	○				
122	12321	古布橋	12-344号線	1977	9.4	2.80		○			
123	12329	和園1号橋	12-366号線	不明	9.0	5.30		○			
124	12236	宮下橋	12-245号線	1981	8.6	5.60		○			
125	12234	奥洞橋	12-240号線	1964	8.5	4.50		○			
126	12309	井洞口橋	幹2-211号線	1984	8.5	5.50	○				
127	12109	口南宮橋	幹1-201号線	1968	8.4	7.40		○			
128	12129	桜橋	12-149号線	1981	8.3	2.00			○		鋼部材防食機能劣化/鋼床版溶接離れ・たわみ
129	12308	保木谷橋	12-308号線	不明	8.2	3.40		○			
130	12212	日向橋	12-206号線	1972	8.0	2.50		○			
131	12240	松本橋	12-255号線	不明	8.0	3.30		○			
132	11059	赤鍋洞第一橋	幹2-104号線	不明	7.8	5.80		○			
133	11018	寺前橋	幹1-101号線	不明	7.5	6.10		○			
134	11061	小笹橋	幹2-104号線	不明	5.3	6.00	○				
135	11084	松葉橋	11-603号線	不明	7.4	4.60	○				
136	11074	少合橋	11-503号線	1987	6.7	4.60		○			
137	11076	戸丁橋	幹2-107号線	不明	6.0	20.70	○				
138	11062	前工田橋	幹2-104号線	不明	6.2	9.90		○			
139	11011	天王橋	幹1-101号線	不明	5.9	8.45		○			
140	11060	赤鍋洞第二橋	幹2-104号線	不明	4.6	8.30	○				
141	11043	長手第一橋	11-310号線	不明	5.3	5.60	○				
142	11017	薬師第二橋	幹1-101号線	不明	5.4	5.60		○			
143	11019	矢元橋	幹1-101号線	不明	5.2	5.60		○			
144	11044	長手第二橋	11-310号線	不明	5.0	5.60		○			
145	11048	棚井橋	11-404号線	1957	5.0	4.95		○			
146	11075	横谷口橋	幹2-107号線	不明	3.7	5.80	○				
147	11015	滝坂橋	幹1-101号線	不明	3.5	6.30		○			
148	11068	太之田橋	11-420号線	1952	2.8	5.00		○			
149	12113	水成橋	幹2-201号線	1971	7.8	4.50			○		主桁部鉄筋露出・剥離/舗装のひび割れ
150	12220	寺田橋	12-214号線	1971	7.8	2.00	○				
151	12130	龍之上橋	12-131号線	不明	7.5	4.10	○				
152	12320	古布第1橋	幹2-212号線	1969	7.5	4.50	○				
153	12128	向橋	12-149号線	1981	7.4	3.20	○				
154	12213	上日向橋	12-206号線	1972	7.0	1.30		○			
155	12215	大洞橋	12-208号線	不明	6.7	6.30		○			
156	12324	多良木橋	幹1-204号線	1951	6.5	6.30		○			
157	12311	正洞橋	12-320号線	1966	5.6	3.50	○				
158	12118	祖父川橋	12-130号線	1981	5.5	4.50		○			
			小計				25	27	5	1	58

平成27年度 関市 点検結果一覧表(その4)

管理番号	橋梁番号(ID)	橋梁名	路線名	架設年次	橋長(m)	全幅員(m)	橋全体の健全性				摘要	
							I	II	III	IV		
159	12120	池田橋	幹2-204号線	1988	5.5	4.60	○					
160	12202	薄井野橋	12-201号線	1985	5.5	5.60	○					
161	12303	奥百々目木橋	12-302号線	1984	5.4	4.40	○					
162	12326	正洞橋	12-355号線	不明	5.4	6.10	○					
163	12228	洞口橋	幹2-209号線	1984	5.3	4.60	○					
164	12216	中屋敷橋	12-209号線	1981	5.0	3.30	○					
165	12330	12-330号線	12-304号線	不明	4.8	4.80	○					
166	12133	12-133号線	12-112号線	不明	4.6	4.80	○					
167	12134	12-134号線	12-135号線	不明	4.5	6.00		○				
168	12241	12-241号橋	12-203号線	不明	4.5	6.10	○					
169	12316	葛谷橋	12-332号線	1976	4.5	4.10	○					
170	12229	戸丁橋	幹2-209号線	1984	4.4	6.80	○					
171	12131	12-131号線	12-102号線	不明	3.1	5.20	○					
172	12132	12-132号線	12-103号線	不明	3.1	5.20	○					
173	12327	保木洞橋	12-355号線	不明	3.1	7.00	○					
174	12307	中屋敷橋	12-307号線	1968	3.0	2.80	○					
175	12126	黒野田橋	12-143号線	1969	2.8	5.40	○					
176	12210	下久須橋	12-205号線	1985	2.5	6.00		○				
177	12108	中伊勢橋	12-112号線	1966	2.2	5.20	○					
178	12124	鬼谷橋	幹1-202号線	1986	2.2	7.90	○					
179	12318	大立橋	12-333号線	1987	3.0	4.30		○				
180	11052	千両山橋	幹1-102号線	1986	7.0	6.40		○				
181	11095	下井谷橋	11-615号線	不明	7.0	3.90	○					
182	11094	寺畑平橋	11-615号線	不明	6.5	4.20	○					
183	11071	大洞第二橋	11-423号線	不明	5.9	3.90		○				
184	11070	大洞第一橋	11-423号線	不明	5.0	3.90		○				
185	11078	山中第二橋	11-510号線	不明	5.0	5.10	○					
186	11047	(名称なし)	11-314号線	不明	4.7	5.00	○					
187	11027	井去第二橋	11-206号線	不明	4.2	3.30			○		河床洗掘	
188	11079	山中第三橋	11-510号線	不明	4.1	4.90	○					
189	11028	棚井洞橋	11-208号線	不明	4.0	4.50	○					
190	11046	小野橋	11-314号線	不明	3.7	6.50	○					
191	11012	上谷内橋	幹1-101号線	不明	3.6	6.60	○					
192	11065	三把野平橋	11-418号線	不明	3.6	3.90	○					
193	11020	成元橋	幹1-101号線	不明	3.2	7.80	○					
194	11066	三把野橋	11-418号線	不明	2.8	3.80	○					
195	11083	寺田段橋	11-603号線	不明	2.8	4.60	○					
196	11096	下平岩橋	11-601号線	不明	2.8	6.00	○					
			小計				31	6	1	0	38	
							点検合計	80	92	22	2	196
							割合	40.8%	46.9%	11.2%	1.0%	100.0%

○橋梁点検について

平成26年度に「道路法の一部を改正する法律」及び「道路法施行規則の一部を改正する省令」が公布され、道路法第2条第1項に規定する道路における橋長2.0m以上の橋梁に関し、5年毎の近接目視による点検が義務化されました。

関市では、管理する約900橋の橋梁において、順次点検を実施しており、平成27年度は、武儀・上之保地区の196橋の点検を実施しました。

○健全性の判定区分について

表-1 判定区分

区分	状態
I 健全	構造物の機能に支障が生じていない状態。
II 予防保全段階	構造物の機能に支障が生じていないが、予防保全の観点から措置を講ずることが望ましい状態。
III 早期措置段階	構造物の機能に支障が生じる可能性があり、早期に措置を講ずべき状態。
IV 緊急措置段階	構造物の機能に支障が生じている、又は生じる可能性が著しく高く、緊急に措置を講ずべき状態。

岐阜県橋梁点検マニュアル(平成26年7月)に基づき、表-1に示す判定区分により部材の評価を行い、橋梁の健全性をIからIVの4段階で総合的に評価を行っています。

○健全度Ⅳの橋梁について

【若栗橋】



(概要)	
位置	: 関市中之保地内
橋種	: 鋼単純H桁橋
架設年次	: 1915年
橋長	: 36.90m
全幅員	: 4.60m
日交通量	: 100台
点検年	: 平成27年11月12日
判定	: 平成28年 1月18日
点検者	: (公財)
岐阜県建設研究センター	



※損傷状況写真



- ・鋼部材において、著しい腐食による孔食も見受けられ、全体的に劣化が進行している。
- ・床版において、鉄筋露出及び剥離が広範囲で確認できる。
- ・第2径間と第3径間において、部材の強度低下から主桁にたわみ現象が見られる。
- ・支承は、全箇所においてアンカーボルトを含めた著しい腐食が見られる。

平成28年1月18日より車両通行止めの措置を実施。

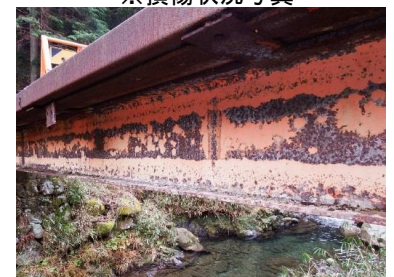
【桜橋】



(概要)	
位置	: 関市富之保地内
橋種	: 鋼単純H桁橋
架設年次	: 1981年
橋長	: 8.30m
全幅員	: 2.00m
日交通量	: 0台
点検年	: 平成28年1月5日
点検者	: (公財)
岐阜県建設研究センター	



※損傷状況写真



- ・鋼部材において、防食機能の劣化が全体的に見られる。
- ・鋼床版の支持構造に溶接離れ及びたわみがある。
- ・橋台胸壁天端に欠損がある。

平成28年1月5日より通行止めの措置を実施。