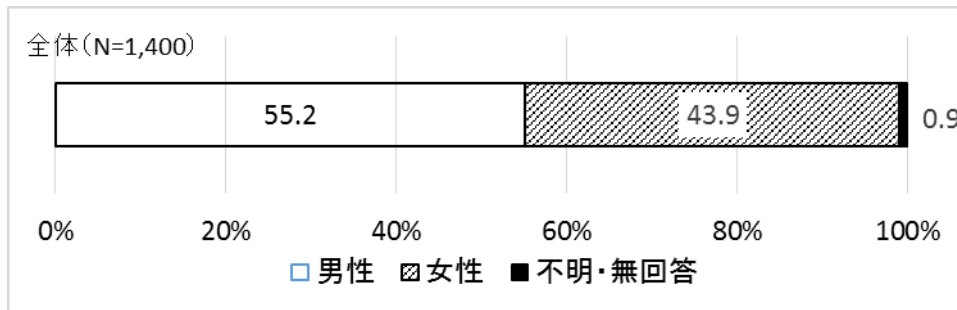


3. VOICE リサーチ（市民アンケート）集計結果

（1）回答者の属性

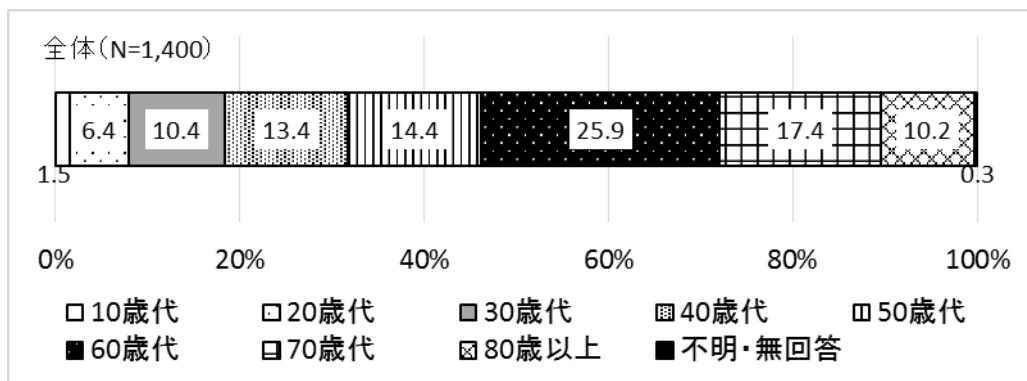
問1 あなたの性別はどちらですか。（単数回答）

“性別”は、「男性」が55.2%、「女性」が43.9%となっています。



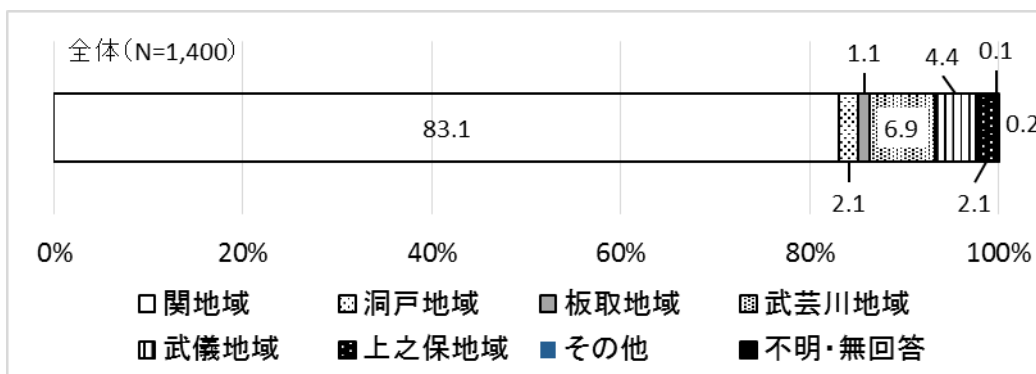
問2 あなたの年齢は次のどれですか。（単数回答）

“年齢”は、「60歳代」が25.9%と最も高く、次いで「70歳代」が17.4%、「50歳代」が14.4%となっています。



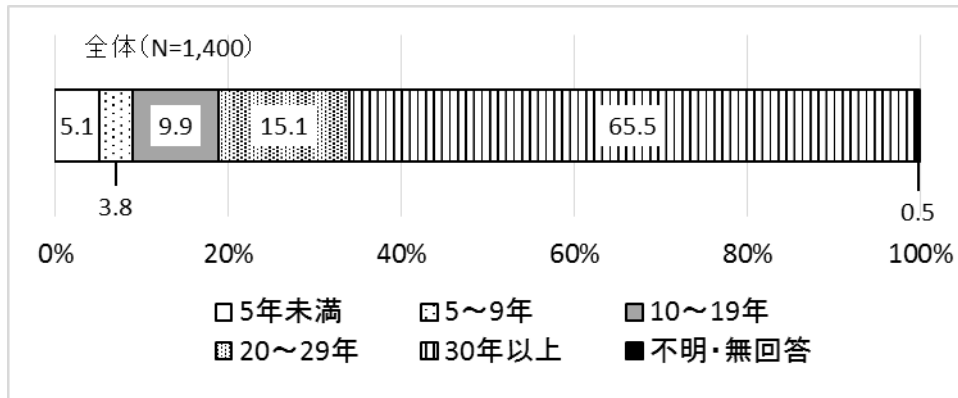
問3 あなたが住んでいる地域は次のどれですか。（単数回答）

“居住地域”は、「関地域」が83.1%と最も高くなっています。



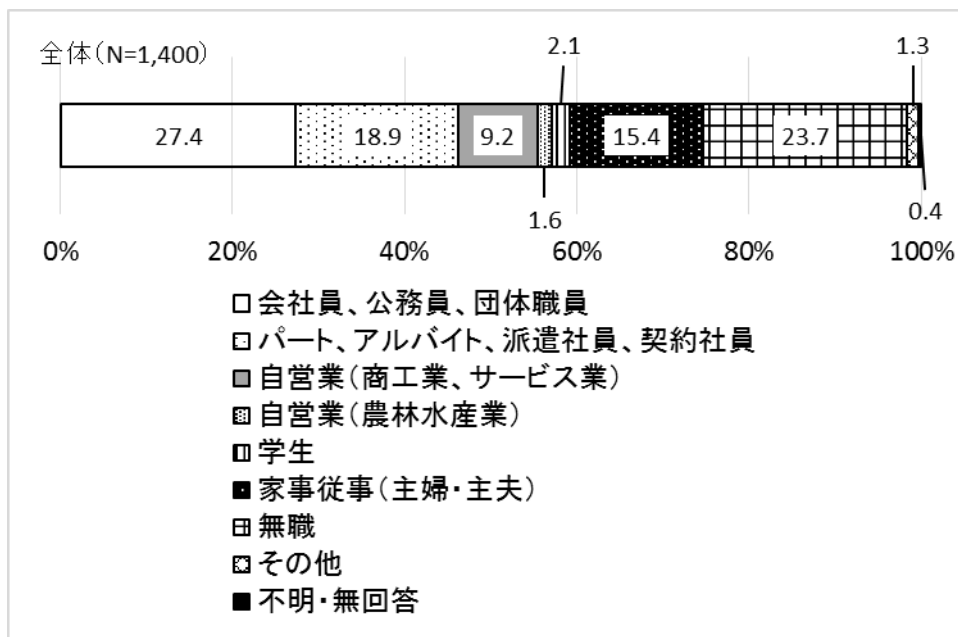
問4 あなたは関市(旧武儀郡を含む)に住んで何年になりますか。(単数回答)

“居住年数”は、「30年以上」が65.5%と最も高く、次いで「20～29年」が15.1%、「10～19年」が9.9%となっています。



問6 あなたの職業は次のどれですか。(単数回答)

“職業”は、「会社員、公務員、団体職員」が27.4%と最も高く、次いで「無職」が23.7%、「パート、アルバイト、派遣社員、契約社員」が18.9%となっています。

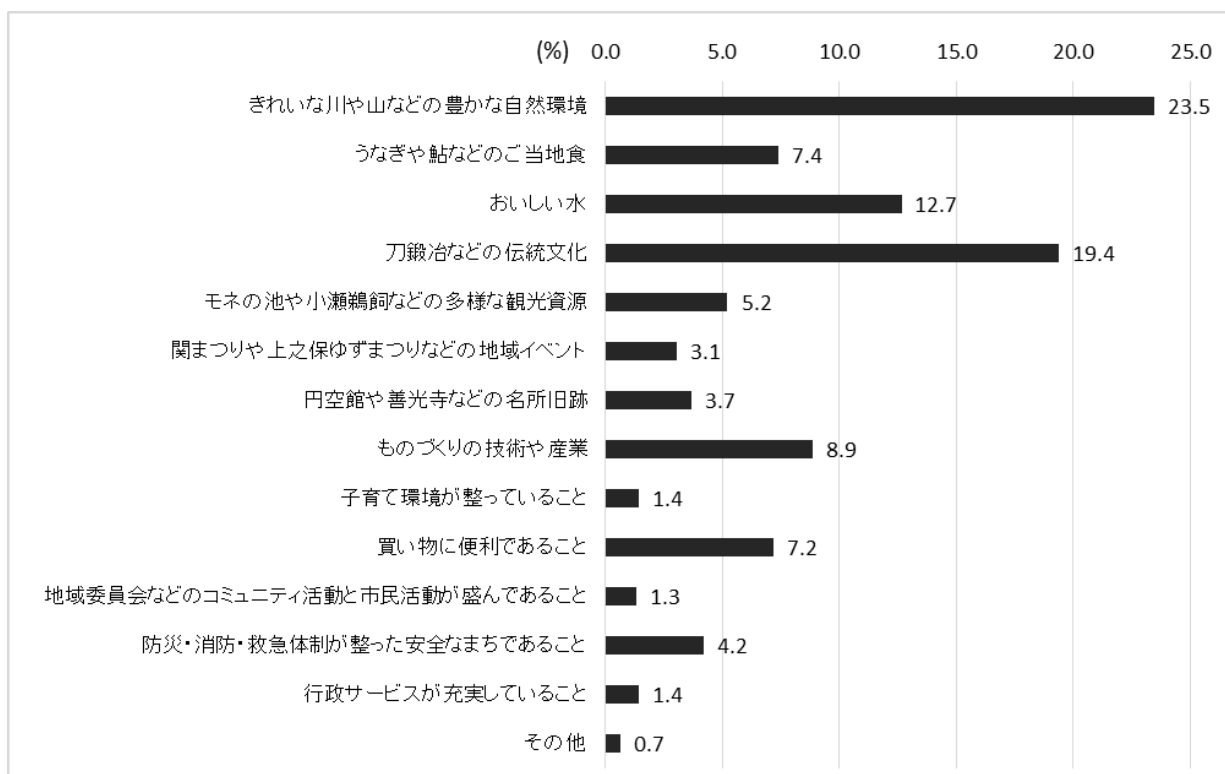


(2) 関市のまちづくりの現状と今後方策について

問6 関市について、あなたが自慢できると思うものは何ですか。(複数回答)

“関市について自慢できること”は、全体で「きれいな川や山などの豊かな自然環境」が23.5%と最も高く、次いで「刀鍛冶などの伝統文化」が19.4%、「おいしい水」が12.7%となっています。

年齢別にみると、40歳代以下の若い世代では「うなぎや鮎などのご当地食」や「モネの池や小瀬鵜飼などの多様な観光資源」を挙げる傾向が比較的強くなっています。



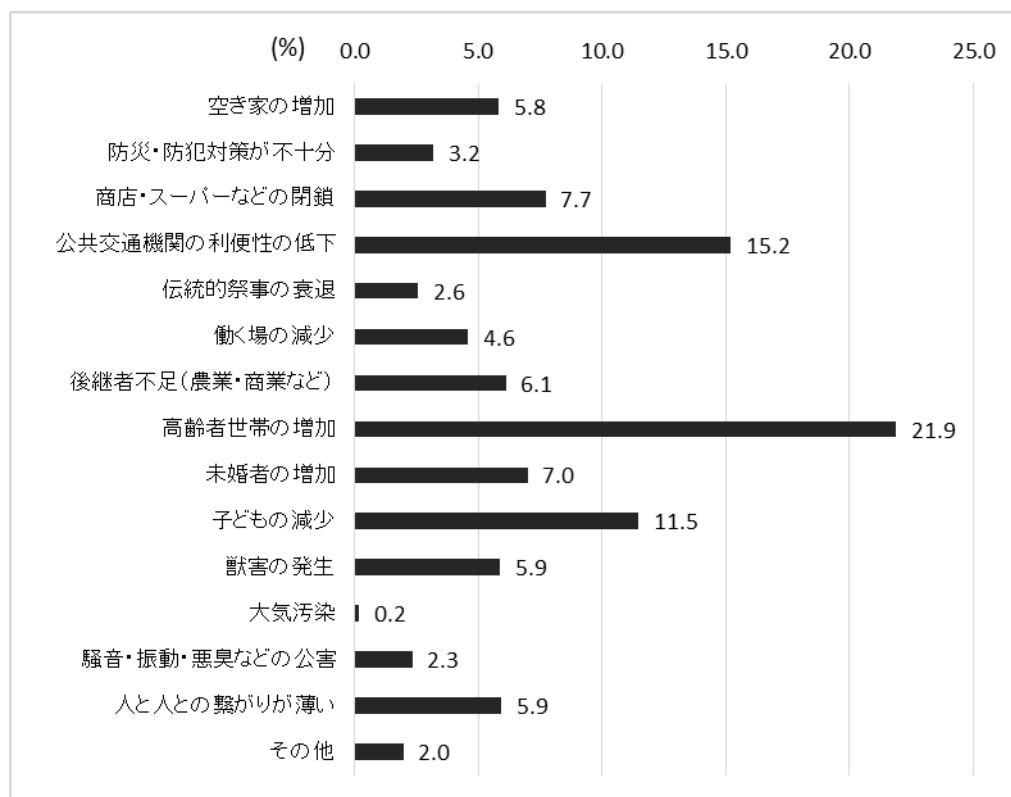
【年齢別】

(単位:%)

	10歳代	20歳代	30歳代	40歳代	50歳代	60歳代	70歳代	80歳以上
きれいな川や山などの豊かな自然環境	25.0	26.3	20.7	22.8	24.5	24.5	22.8	22.6
うなぎや鮎などのご当地食	9.6	13.2	13.6	10.5	8.5	5.4	3.5	3.7
おいしい水	9.6	11.5	7.6	9.5	12.1	13.1	15.3	18.1
刀鍛冶などの伝統文化	28.8	23.9	25.9	21.9	21.3	18.6	12.9	16.0
モネの池や小瀬鵜飼などの多様な観光資源	11.5	7.8	8.3	6.1	6.0	4.4	2.8	3.9
関まつりや上之保ゆずまつりなどの地域イベント	1.9	2.9	5.0	4.2	2.3	2.2	3.5	2.6
円空館や善光寺などの名所旧跡	3.8	1.2	1.8	3.8	4.0	4.4	4.1	3.9
ものづくりの技術や産業	5.8	5.8	7.3	7.6	9.6	10.9	10.3	5.5
子育て環境が整っていること	0.0	1.2	3.5	2.3	0.9	1.0	1.3	0.5
買い物に便利であること	1.9	2.1	3.3	6.1	7.0	8.1	10.3	8.7
地域委員会などのコミュニティ活動と市民活動が盛んであること	0.0	1.2	0.5	0.6	0.8	1.2	2.9	1.6
防災・消防・救急体制が整った安全なまちであること	0.0	1.6	0.8	2.3	1.5	4.8	7.3	8.9
行政サービスが充実していること	0.0	1.2	0.8	1.1	0.8	0.8	2.8	3.1
その他	1.9	0.0	1.0	1.1	0.9	0.5	0.3	0.8

問7 あなたがお住まいの地域で発生している問題がありますか。(複数回答)

“住んでいる地域で発生している問題”は、全体で「高齢者世帯の増加」が21.9%と最も高く、次いで「公共交通機関の利便性の低下」が15.2%、「子どもの減少」が11.5%となっています。



【年齢別】

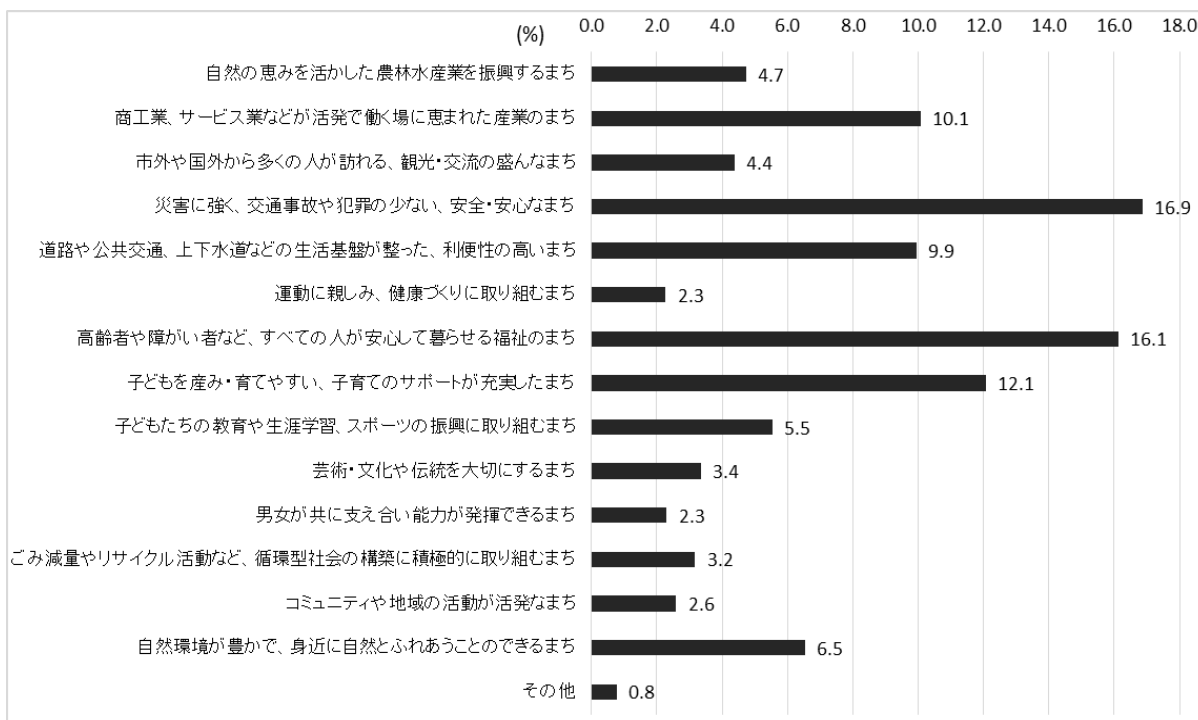
(単位:%)

	10歳代	20歳代	30歳代	40歳代	50歳代	60歳代	70歳代	80歳以上
空き家の増加	0.0	2.5	2.8	5.3	6.7	5.3	7.6	7.7
防災・防犯対策が不十分	6.8	3.9	5.4	3.1	4.6	4.3	3.1	2.2
商店・スーパーなどの閉鎖	9.1	7.8	7.0	9.9	7.9	8.4	6.6	8.7
公共交通機関の利便性の低下	20.5	21.6	21.2	17.8	18.0	18.7	11.4	10.2
伝統的祭事の衰退	9.1	3.4	3.5	1.8	2.7	2.6	2.9	2.2
働く場の減少	6.8	5.4	7.3	6.8	4.2	5.9	4.4	3.2
後継者不足(農業・商業など)	11.4	4.9	3.8	3.7	5.6	4.5	7.0	8.7
高齢者世帯の増加	13.6	19.1	17.7	19.5	22.3	20.2	21.3	21.1
未婚者の増加	2.3	2.9	4.7	5.9	4.8	5.2	8.9	8.2
子どもの減少	11.4	11.8	13.3	11.8	10.6	11.7	12.3	10.7
獣害の発生	4.5	3.9	4.4	6.6	6.9	6.2	5.7	7.0
大気汚染	0.0	0.0	0.3	0.7	0.2	0.4	0.1	0.2
騒音・振動・悪臭などの公害	0.0	5.4	4.1	3.7	2.1	3.2	1.6	1.0
人と人との繋がりが薄い	4.5	7.4	4.4	3.5	3.5	3.7	7.0	8.7
その他	2.3	2.9	6.0	3.3	2.1	3.5	1.2	1.2

問8 今後関市はどのようなまちを目指していくことが大切だと思いますか。(複数回答)

“関市がどのようなまちを目指すことが大切か”は、「災害に強く、交通事故や犯罪の少ない、安全・安心なまち」が16.9%と最も高く、次いで「高齢者や障がい者など、すべての人が安心して暮らせる福祉のまち」が16.1%、「子どもを産み・育てやすい、子育てのサポートが充実したまち」が12.1%となっています。

年齢別にみると、40歳代以下の若い世代では「子どもを産み・育てやすい、子育てのサポートが充実したまち」を挙げる割合が高く、50歳代以上では「高齢者や障がい者など、すべての人が安心して暮らせる福祉のまち」を挙げる割合が高くなっています。



【年齢別】

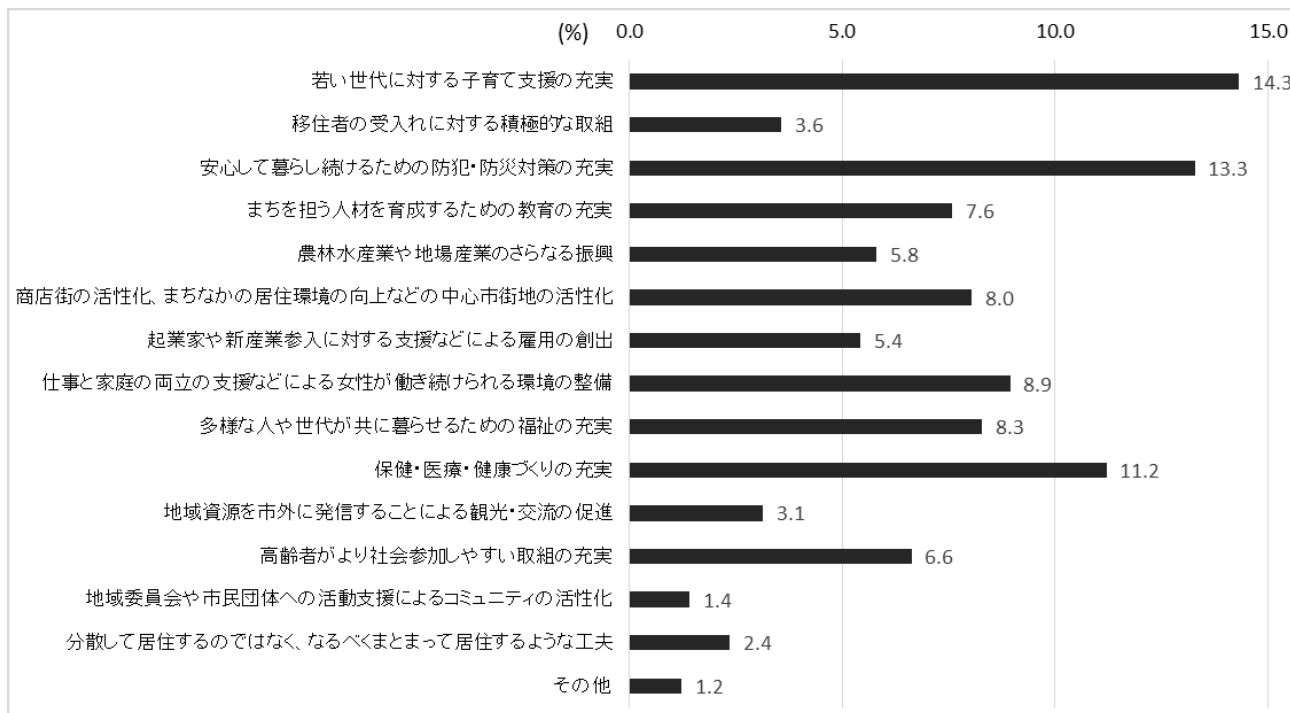
(単位:%)

	10歳代	20歳代	30歳代	40歳代	50歳代	60歳代	70歳代	80歳以上
自然の恵みを活かした農林水産業を振興するまち	5.2	5.5	3.0	3.2	4.6	5.4	5.1	5.8
商工業、サービス業などが活発で働く場に恵まれた産業のまち	15.5	5.5	7.0	13.6	10.8	9.0	11.8	9.5
市外や国外から多くの人が訪れる、観光・交流の盛んなまち	8.6	8.0	5.5	3.6	4.8	4.3	2.8	3.7
災害に強く、交通事故や犯罪の少ない、安全・安心なまち	15.5	14.3	18.3	15.6	16.0	17.2	17.4	18.5
道路や公共交通、上下水道などの生活基盤が整った、利便性の高いまち	12.1	12.7	9.5	12.8	11.5	9.1	7.2	9.8
運動に親しみ、健康づくりに取り組むまち	5.2	2.5	1.5	1.6	3.2	2.0	2.2	2.9
高齢者や障がい者など、すべての人が安心して暮らせる福祉のまち	5.2	9.3	8.5	10.3	16.5	20.0	18.9	22.4
子どもを産み・育てやすい、子育てのサポートが充実したまち	10.3	17.7	19.8	15.4	10.8	10.4	9.8	6.3
子どもたちの教育や生涯学習、スポーツの振興に取り組むまち	6.9	5.5	9.8	7.9	5.9	3.9	4.5	3.4
芸術・文化や伝統を大切にするまち	5.2	7.6	4.5	3.8	2.4	2.5	2.5	3.4
男女が共に支え合い能力が発揮できるまち	3.4	2.1	1.5	2.2	1.7	2.9	2.7	1.6
ごみ減量やリサイクル活動など、循環型社会の構築に積極的に取り組むまち	1.7	1.7	1.8	2.6	3.9	3.5	4.8	2.1
コミュニティや地域の活動が活発なまち	3.4	2.1	2.0	1.8	2.6	2.7	3.3	2.9
自然環境が豊かで、身近に自然とふれあうことのできるまち	1.7	5.5	7.0	5.7	5.2	7.2	7.0	7.7
その他	0.0	1.3	1.0	1.4	0.4	0.6	0.7	0.5

問9 関市がまちの活力を維持していくために重要な取組はなんですか。(複数回答)

“関市がまちの活力を維持していくために重要な取組”は、「若い世代に対する子育て支援の充実」が14.3%と最も高く、次いで「安心して暮らし続けるための防犯・防災対策の充実」が13.3%、「保健・医療・健康づくりの充実」が11.2%となっています。

年齢別にみると、20歳代から40歳代の子育て世代では「仕事と家庭の両立の支援などによる女性が働き続けられる環境の整備」を挙げる割合が高く、また、10歳代の若年層では「商店街の活性化、まちなかの居住環境の向上などの中心市街地の活性化」を挙げる割合が高くなっています。



【年齢別】

(単位:%)

	10歳代	20歳代	30歳代	40歳代	50歳代	60歳代	70歳代	80歳以上
若い世代に対する子育て支援の充実	10.9	23.6	19.7	13.4	14.4	13.3	12.4	11.0
移住者の受入れに対する積極的な取組	5.5	4.4	3.5	4.0	4.1	3.0	3.9	2.3
安心して暮らし続けるための防犯・防災対策の充実	9.1	10.9	12.9	15.4	10.4	12.8	13.7	17.0
まちを担う人材を育成するための教育の充実	9.1	4.4	8.7	6.0	9.5	7.3	7.6	8.4
農林水産業や地場産業のさらなる振興	3.6	2.6	2.2	5.6	7.3	7.1	6.3	5.7
商店街の活性化、まちなかの居住環境の向上などの中心市街地の活性化	20.0	10.0	7.7	9.4	8.4	6.9	6.6	8.9
起業家や新産業参入に対する支援などによる雇用の創出	5.5	4.4	5.2	6.6	6.5	5.0	6.5	2.6
仕事と家庭の両立の支援などによる女性が働き続けられる環境の整備	9.1	14.8	13.2	12.6	7.1	7.9	6.0	6.3
多様な人や世代が共に暮らせるための福祉の充実	9.1	6.6	7.2	7.4	8.2	9.7	8.5	7.6
保健・医療・健康づくりの充実	12.7	10.0	9.2	11.2	11.0	11.7	11.3	12.5
地域資源を市外に発信することによる観光・交流の促進	1.8	3.1	4.7	3.6	3.5	3.3	2.1	2.1
高齢者がより社会参加しやすい取組の充実	3.6	3.9	3.2	3.4	6.7	8.1	9.2	8.4
地域委員会や市民団体への活動支援によるコミュニティの活性化	0.0	0.4	2.0	0.6	1.5	1.8	1.2	1.8
分散して居住するのではなく、なるべくまとまって居住するような工夫	0.0	0.9	0.5	0.8	1.3	2.4	4.5	5.5
その他	0.0	2.6	1.0	2.4	1.1	1.1	0.9	0.3