

平成31年関市成人式

平成31年関市成人式を次のとおり開催します。

- 開催日 平成31年1月13日(日)
- 対象 平成10年4月2日から平成11年4月1日に生まれた方

※市内に住民登録(11月1日現在)をしている方に案内状を送付します。また、市外に住所のある方で参加を希望される場合は、12月1日(土)までに中央公民館または各地域事務所にご連絡ください。

■照会先 中央公民館(☎23-7776)

地域	時間	会場	連絡先
関	午後1時	関市文化会館	中央公民館 ☎23-7776
洞戸	午前11時	洞戸ふれあいセンター	洞戸事務所 ☎0581-58-2111
板取	午前10時	板取事務所	板取事務所 ☎0581-57-2111
武芸川	正午	武芸川中学校体育館	武芸川事務所 ☎46-2311
武儀	午前11時	武儀生涯学習センター	武儀事務所 ☎49-2121
上之保	午前10時	上之保生涯学習センター	上之保事務所 ☎47-2001

固定資産税(償却資産)申告書のはがき化について

償却資産を所有している皆様には、毎年1月1日時点の資産の状況について、1月31日までにご申告いただくこ

とになっています。

平成31年度より、平成30年度にご申告いただいた内容から課税標準額合計が免税点(150万円)未満の方を対象に従来の申告書用紙の代わりに、「償却資産明細書(はがき)」を送付させていただきます。

■照会先 税務課(☎23-8783)

宝くじの助成金で集会施設の備品整備

(財)自治総合センターは、宝くじの社会貢献を広報する目的で、宝くじの収益を財源として、「コミュニケーション活動に必要な備品の購入に対して助成を行っています。



今回、その助成金を利用し、下有知今宮区が、今宮公民センターの備品を整備しました。

■照会先 管財課(☎23-8121)

11・12月の市役所休日窓口開設

11月4日(日)
12月2日(日)
午前9時～正午

市民課・保険年金課・環境課・水道お客様センターに係る手続き

■照会先 市民課
☎23-7700

100歳の誕生日 おめでとうございます

70代の頃に、習い事で詩吟とちぎり絵を教わりました。ちぎり絵は、作品展に出品するなど90歳まで精力的に取り組んでいました。



河台むらさん
(神野)

外で活動することが好きな吉田さんは、50代の頃に皇居の清掃奉仕団に参加したり、友人と海外旅行に行くなどして楽しんでいました。



吉田さしるさん
(小野)

照会先
高齢福祉課(☎23-8127)

施設では、みんなとおしゃべりしたり、歌を歌うことが楽しいです。結婚してからは、大好きな野菜づくりの畑仕事を頑張っていました。



重松みつるさん
(武芸川)

広告

有料広告

広告

有料広告

秋の農作業安全運動実施中です

農業機械などの使用について、ワンチエック・ワンアクションで安全を確認し、転倒などの事故を防ぎましょう。また、泥・肥料などの飛散に注意し、農業は使用方法を守りましょう。

■照会先 農林課 (☎23-7705)

平成31年度スポーツ施設の利用申し込み受付について

平成31年度にスポーツ大会などで次の施設の利用を希望する団体は11月1日(木)から12月9日(日)までに、それぞれの申込先へご連絡ください。

【対象施設と申込先】

▽せきしんふれ愛アリーナ(関市総合体育館) メインアリーナ、サブアリーナ、武道場、会議室

■申込・照会先 (一財) 関市体育協会 (せきしんふれ愛アリーナ内) ☎23-8822

▽中池公園(市民球場、中池東グラウンド、中池かわせみスタジアム(陸上競技場)、グリーン・フィールド中池、多目的広場、テニスコート、市民プール、中池体育館) および 鮎の瀬、十六所、稲口、松原、下有知、肥田瀬、肥田瀬第2、片倉、本郷の各グラウンド



あつたか子ども見守り標語
大好きよ あなたの笑顔を

見るだけで
安田 快渡さん



■申込先 中池かわせみスタジアム管理棟 (☎22-5502)

■照会先 中池公園事務所 (☎24-0214)

鳥獣被害対策について

農作物の鳥獣被害対策は集落点検、防護柵設置、追払い、捕獲おりの設置などを組み合わせて、集落ぐるみで実施すると効果が高くなります。

山にえさが少なくなる冬に農地・集落でひこばえ・くず野菜・放置果樹などを食べた鳥獣は、えさ場として学習し、一年中現れるようになります。えさ場にならないよう農地・集落の管理をしましょう。

防護柵の設置などは補助制度がありますので、お問い合わせください。

なお電気柵を使用する際は、感電防止の表示、適切な機器の使用など、適切な安全対策をお願いします。

■照会先 農林課 (☎23-7705)

平成30年度ごみ削減目標値 1,125トンを目指します!

～平成32年度までに平成26年度比10%削減～

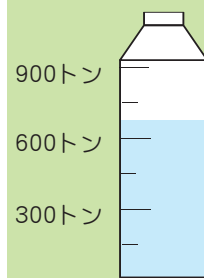
【現在の削減状況】

照会先 環境課(☎23-6733)

平成30年度 9月の収集量(kg)	①平成30年度 4月～9月の収集量(kg)	【参考】②平成26年度 4月～9月の収集量(kg)	現在の削減量(kg) ①-②
1,269,520	7,881,270	8,319,990	438,720(減)

9月は平成26年度比で108トン削減できましたが、燃やせないごみの収集量が増加傾向にあります。買い替え等でまだ使えるものは捨てずに、他の方に譲ったり、リユースショップを利用したりするなどリユース(再使用)に努めましょう。ノートパソコンやゲーム機などの小型家電があれば、市の小型家電無料回収をご利用いただき、排出量を減らしましょう。

削減目標1,125トン



9月まで:439トン減
目標達成まで
あと686トン

※1,125トンは、平成26年度比7%相当分になります。
※数値について小数点以下は四捨五入

有料広告

文化会館

☎24-2525
桜本町2丁目

11月の休館日

5日(月)、12日(月)、19日(月)、26日(月)

11月の主な行事 ※行事・日時など一部変更されることがあります。

日	会場	催し物	開演(会)時刻
1日(木)~4日(日)	第1・2・3個展室	第39回ブルーペンび絵画作品展	午前10時
1日(木)~4日(日)	第4・5個展室	西陣織誕生550年×若冲生誕300年記念	午前10時 (初日のみ正午)
3日(土・祝)	大ホール	いい歯ハッピーデー 歯の優良児・8020表彰式	午前10時30分
3日(土・祝) ~13日(火)	市民広場	第63回関市文化祭 菊花展	午前9時
4日(日)	大ホール	第63回関市文化祭 邦楽大会	午後1時
4日(日)	小ホール, ホワイエ, 第3・4会議室	第63回関市文化祭 市民茶会 有料	午前10時
10日(土)	市民ロビー	アフタヌーンコンサート 武山武司・令子/複音ハーモニカコンサート	午前11時
11日(日)	大ホール	第41回ボランティア民踊の集い	午前10時
10日(土),11日(日)	ホワイエ	第63回関市文化祭 盆栽展2部	午前9時
11日(日)	第3・4会議室	第63回関市文化祭 文芸大会 表彰式	午後1時
15日(木)~18日(日)	第1・2・3個展室	第15回関中篆刻・篆書展	午前10時
15日(木)~18日(日)	第4・5個展室	第41回セキ・カイガセミナー展	午前10時
18日(日)	大ホール	第63回関市文化祭 洋楽祭	午後1時
23日(金・祝) ~25日(日)	第3・4会議室	NTT-OB会 余技作品展	午前9時 (初日のみ午後1時)
30日(金)	大ホール	第41回関市老人クラブ大会・文化祭	午前9時30分

関市文化会館開館40周年記念市民の劇場

第270回市民の劇場

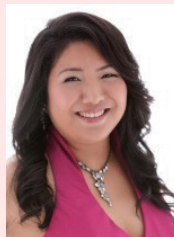
平成30年度公共ホール音楽活性化発展継続支援モデル事業
「廣田美穂ソプラノリサイタル」

- ◆日にち:12月8日(土)
- ◆開場:午後1時30分 開演:午後2時
- ◆会場:小ホール
- ◆チケット:一般1,000円 中・高校生500円
小学生以下無料

(事前配布の整理券が必要)

- ◆助成:(一財)地域創造
- 制作協力:(一社)日本クラシック音楽事業協会

好評発売中



武儀地域市民の劇場

クリスマススペシャル 沢田知可子コンサート

- ◆日にち:12月9日(日)
- ◆開場:午後1時30分 開演:午後2時
- ◆場所:武儀生涯学習センター
- ◆チケット:全席指定 1,500円

好評発売中



図書館

☎24-2529
若草通2丁目

11月の休館日

5日(月)、12日(月)、19日(月)、26日(月)

図書館イベント参加者募集

信長の「天下布武」と美濃の真宗門徒 ＜中部学院大学シリーズ第4期⑧＞

- 日時** 11月24日(土) 午後1時30分~3時
- 場所** わかくさ・プラザ学習情報館 2階「ギャラリー」
- 講師** 友田 靖雄さん (中部学院大学 教育学部 教授)
- 対象** 一般(中学生以上) **定員** 30人
- 内容** 岐阜入城後に「天下布武印」を使用した信長の「天下」に対する新たな見方と、最後まで抵抗した美濃の真宗勢力について紹介します。

子どもにとって絵本とは

- 日時** 11月30日(金) 午後1時30分~3時
- 場所** わかくさ・プラザ総合福祉会館 3階「会議室」
- 講師** 岡崎 信美さん (愛知学院大学 岐阜女子大学 非常勤講師)
- 対象** 一般 **定員** 50人
- 内容** 読み聞かせについて「本を読むということはどういうことか」「読んであげたい絵本とは」「なぜ読み聞かせがいいのか」などについてお話しします。

終活のススメ-大切な人に伝えたい。エンディングノート- ＜中部学院大学シリーズ第4期⑨＞

- 日時** 12月11日(火) 午後1時30分~3時
- 場所** わかくさ・プラザ学習情報館 2階「ギャラリー」
- 講師** 北川 博司さん (中部学院大学 人間福祉学部 講師)
- 対象** 一般 **定員** 15人
- 内容** 今をよりよく生きるために、死を想定した疑似体験後、エンディングノートについての講義を聞き、実際にノートへの記入を行います。

場所 図書館内「おはなしコーナー」

日時 土曜日:3日・10日・17日・24日 いずれも午後2時~2時30分/読み手:どんぐり
日曜日:4日・11日・18日(読書の日)・25日 いずれも午後2時~2時30分/読み手:かみふうせん、職員(18日)
木曜日:8日・22日(0~1歳児対象)・15日(2~3歳児対象) いずれも午前10時30分~11時/読み手:てくてく



11月の
おはなし会

しあわせヘルスだより

照会先 (市民健康課)

関市保健センター ☎ 24-0111 FAX 23-6757	洞戸保健センター 板取保健センター ☎ (0581) 58-2204	武芸川保健センター ☎ 46-2899	武儀保健センター 上之保保健センター ☎ 40-0020
--------------------------------------	--	------------------------	------------------------------------

「ヘルスアップ教室」inむげがわ

バランス♥ボディケアで美しい姿勢に改善!

◆日時・内容・場所

- ①11月3日(祝土) 午前9時30分～11時 「アウトドア☆ウォーキング」 武芸川保健センター集合→ウォーキング
- ②11月30日(金) 午後1時30分～3時30分 フラダンス「あなたもフラガール」 武芸川保健センター

◆対象 おおむね74歳までの市民 ◆定員 30人(先着順)

◆持ち物 タオル、飲み物、運動のできる服装

◆申込先 前日までに武芸川保健センター(☎46-2899)
▽年間スケジュールは市のホームページをご覧ください。

せき*しあわせヘルスマイレージポイント対象事業= 1P

託児つきクッキング体験「食育タイム」

◆日時 12月11日(火) 午前10時30分～午後1時

◆内容 食育のお話、調理実習とランチタイム

◆場所 関市保健センター

◆対象 市内在住の妊娠中・子育て世代の保護者の方。(託児は申し込み時に受付しますが人数に限りがあります。)

◆定員 25人(抽選) ◆参加費 300円

◆受付期間 11月30日(金)まで。抽選後、結果を郵送します。

◆持ち物 エプロン、三角巾(バンダナ等)、筆記用具、母子手帳

◆申込先 市民健康課(☎24-0111 FAX23-6757)

せき*しあわせヘルスマイレージポイント対象事業= 2P

成人用肺炎球菌ワクチン予防接種のご案内

今年度接種対象の方には、平成30年3月末日に予診票を郵送してあります。忘れずに接種してください。再交付の手続きが必要な方は、各保健センターへお越しください。

◆対象者

- ①関市在住の方で、平成30年度に65、70、75、80、85、90、95、100歳になる方。
- ②60才以上65才未満で、心臓・腎臓若しくは呼吸器の機能又はヒト免疫不全ウイルスによる免疫機能で身体障害者手帳1級程度に該当する障がいのある方。

◆接種助成回数

1回(過去に成人用肺炎球菌ワクチン(32価)を接種したことがない方)

◆接種期間 平成31年3月31日(日)まで

◆場所 市内又は県内指定医療機関

◆接種料一部負担金 3000円

◆持ち物 成人用肺炎球菌ワクチン予防接種予診票(紫色)、健康保険証、身体障害者手帳のコピー(該当者のみ)

◆照会先 市民健康課(☎24-0111)

sekiフィットネススタジオ

健康づくりのために、一緒に体を動かしましょう!

◆日時 11月29日(木) 午前9時30分～11時30分

◆場所 関市保健センター ◆内容 講義、サーキットエクササイズ

◆対象者 関市在住の方(ただし、治療中の病気がある方は、主治医の許可を得た上で、ご参加ください。また、当日の血圧測定の結果、血圧が高い場合は、実習を見合わせていただきます。)

◆定員 当日先着30名

※予約不要、定員になり次第受付を終了

◆持ち物 空のペットボトル2本(500ml)、室内用運動シューズ、運動のできる服装、汗拭きタオル、飲み物

◆照会先 市民健康課(☎24-0111)

せき*しあわせヘルスマイレージポイント対象事業= 1P

関市武芸川健康プール

【健幸まつり】

◆開催日 11月25日(日)

◆内容

- ①水着即売会 午前10時から
- ②血液チェック 午前10時から
- ③アクアマラソン 午前10時30分から
流水ウォーキング・水中フラダンス・アクアビクスをリレー方式で行います。先着60名。
- ④オリンピック水泳教室
▷1部:午後1時～2時(18歳以上で、17m以上泳げる方対象。先着40名)
▷2部:午後2時30分～3時30分(小学3年生以上で、17m以上泳げる方対象。先着40名)
小長谷研二選手(リオオリンピック400mフリーリレー日本代表)、糸井統さん(バルセロナオリンピック200m背泳ぎ4位、アトランタオリンピック200m背泳ぎ5位)による水泳教室。

◆申込方法 11月1日(木)午前10時から受付(電話申込み不可)

◆参加費 2500円(オリンピック水泳教室のみ)
※施設使用料が別途必要

【笑い文字ありがとう講座2018】

◆開催日と内容

- ▷11月8日(木)「笑い文字講座」
- ▷12月6日(木)「年賀状入門干支を書こう講座」
- ▷午後2時30分～4時 ※2日コースの講座です。

◆申込方法 11月1日(木)午前10時から受付(電話申込み可)

◆参加費 1900円(レッスン費2回分、施設使用料2回分、教材代含む)

◆照会先 武芸川健康プール(☎45-0133)

※詳細は、武芸川健康プール指定管理者:ハマダスポーツ企画 トータルバランス共同事業体ホームページをご覧ください。
(www.hamada-sports.com/mugegawa/)

ヘルシークッキングせき

- ◆日時 11月21日(水) 午前10時～午後1時
- ◆内容 健康ミニ講座、500キロカロリーバランスメニューとヘルシーおやつ調理実習
- ◆場所 関市保健センター ◆参加費 300円
- ◆対象 市内在住の74歳以下の方
- ◆定員 30人(先着順) ◆受付期間 11月14日(水)まで
- ◆持ち物 エプロン、三角巾(バンダナ等)、筆記用具
- ◆申込先 市民健康課(☎24-0111、FAX23-6757)

せき*しあわせヘルスマイレージポイント対象事業=2P

なるほど！健康講演会

- ◆日時 11月26日(月) 午後1時30分～3時(申し込みが必要)
- ◆場所 関市保健センター
- ◆内容 「高血圧改善のために、今から自分にできること！」高血圧改善のための運動・食事のポイントを学びます。
- ◆講師 伊良皆 望美さん(株式会社アクトス 健康運動実践指導者・管理栄養士)
- ◆申込先 市民健康課(☎24-0111)

せき*しあわせヘルスマイレージポイント対象事業=2P

11月の関市健診

11月の関市健診の日程は、受診券と同封している案内チラシでご確認ください。11月22日(木)、24日(土)の午後、乳がん・子宮がん検診を追加で実施します。ご希望の方は市民健康課までお問い合わせください。

11月の乳幼児相談

種別	場所(対象地域)	日	時間	内容など
すこやか相談	関市保健センター(全地域)	14日(水)	午後1時～	医師による発育・発達相談(予約が必要)
子どもの心の相談	関市保健センター(全地域)	21日(水)	午前9時～	心理相談員によるこばやこころの相談(予約が必要)
乳幼児健康相談	関市保健センター(関)	28日(水)	午前9時～10時	身体計測・育児相談 担当主任児童委員：下有知・旭ヶ丘
	武芸川保健センター(武芸川)	26日(月)	午前10時～11時 午後1時～2時	
	洞戸ふれあいセンター(洞戸)	15日(木)	午前9時30分～11時	
	板取保健センター(板取)	9日(金)	午前9時30分～11時	
	武儀保健センター(武儀)	28日(水)	午前9時30分～11時	身体計測・育児相談

▶母子健康手帳をお持ちください。▶乳幼児健診の日程は対象の方へ個別に案内しています。

成人健康相談

場所(照会先)	日	時間	内容
関市保健センター(☎24-0111)	19日(月)	午前9時～11時	血圧測定、尿検査、身長・体重・体脂肪測定、保健師・栄養士による相談(栄養士の食生活相談は予約が必要です。)
武芸川保健センター(☎46-2899)	26日(月)	午後1時30分～2時30分	
洞戸保健センター(☎0581-58-2204)	15日(木)	午後1時30分～3時	
板取保健センター(☎0581-58-2204)	9日(金)	午後1時～2時30分	
武儀保健センター(☎40-0020)	28日(水)	午後1時～3時	

こころの健康相談


- 日時・場所 11月13日(火) 午後1時20分～3時30分 関市保健センター
- 相談員 専門医師、保健師
- 予約先 市民健康課(関市保健センター)(☎24-0111) 関保健所(☎33-4011) うつ病、アルコール依存症、引きこもりなどでお悩みの方で相談ください。




献血にご協力を — 救いたいあなたの未来 私から —

毎年、血液が不足しないよう、若い時から献血のご協力をお願いします！

 11月13日(火) 関中央病院(平成通) 午後2時～4時30分

 11月26日(月) 中部学院大学(桐ヶ丘) 午前9時30分～正午、午後1時30分～5時

 12月2日(日) SEKいきいきフェスタ会場(わかかさ・プラザ) 午前9時30分～午後4時

せき*しあわせヘルスマイレージ対象事業(2P)

※3日以内に注射、服薬、抜歯、歯石除去などされた方は採血できません。ご注意ください。
*400ml 限定会場



11月の休日診療当番

日	病院・医院(診療時間/午前9時～午後4時)	歯科医(診療時間/午前9時～午後3時)
11/3	桜台医院(桜台1丁目 ☎24-4100)	まるみ歯科(西田原 ☎25-0233)
4	多田こどもクリニック(東 貸上 ☎25-0611)	かとう歯科(富之保 ☎49-3009)
11	今峰クリニック(稲口 ☎21-0501)	加藤歯科医院(本町6丁目 ☎22-0940)
18	石木クリニック(西本郷通6丁目 ☎21-2233)	稲口歯科医院(清水町 ☎24-5722)
23	大高クリニック(倉知 ☎25-6886)	亀山歯科医院(小屋名 ☎28-2122)
25	美濃病院(美濃市中央 ☎33-1221)	あざき畑デンタルクリニック(下有知 ☎46-7676)

※夜間など救急の場合(歯科を除く)=救急医療情報センター(☎23-3799)岐阜県広域災害救急医療情報システム(<http://www.qq.pref.gifu.lg.jp/>)

11月の各種無料相談案内

●法律相談（弁護士）☎ 23-6706

前日に電話予約（午前8時30分～市民課・先着8人）
 ▶1日（木）午後1時30分～3時30分 洞戸ふれあいセンター「控室」
 ▶8日（木）・15日（木）・22日（木）午後1時30分～3時30分
 総合福祉会館1階「1-1相談室」

●行政相談 ☎ 23-6706

▶1日（木）午後1時30分～3時30分 総合福祉会館1階「1-1相談室」

●行政書士による許認可手続相談（岐阜県行政書士会 ☎ 058-263-6580）

▶20日（火）午後1時～4時 総合福祉会館1階「1-1相談室」

●不動産に関する相談 ☎ 23-6706

▶13日（火）午後1時～4時 総合福祉会館1階「1-1相談室」

●教育相談（関市ふれあい教室☎ 23-7773、まなびセンター☎ 23-7760）

火～日曜日 午前9時～午後4時（学習情報館3階）

●婚活サポートセンター（ハッピークローバー）

中央公民館（わかかさ・プラザ内）☎ 23-7777 ※夜間相談あり
 ▶2日（金）・16日（金）午後1時～3時30分、午後6時～8時30分
 ▶10日（土）・25日（日）午前9時～11時30分
 洞戸ふれあいセンターおよび武儀生涯学習センター
 ▶2日（金）午後1時～3時30分・25日（日）午前9時～11時30分
 ※25日は、洞戸ふれあいセンターの結婚相談をお休みします。

●内職就業相談 ☎ 23-7335

毎週水曜日 午前10時～午後3時
 市役所北庁舎2階「みんなの就職サポートセンター」

●消費生活相談 ☎ 23-6752

月・火・木・金曜日（祝日を除く）午前9時～午後4時 商工課（消費生活相談室）

●法律相談 ☎ 22-2266

19日（月）午後1時～4時 関商工会議所1階「小会議室」（予約が必要）

●経営改善相談 ☎ 22-2266

19日（月）午後1時～4時 関商工会議所1階「小会議室」（予約が必要）

●介護就職デイ in せき（介護職に関する相談）☎ 22-3223

16日（金）午前9時30分～11時30分
 ハローワーク関2階会議室・2階面接室

●高齢者相談（各地域包括支援センター）

中央第1☎ 23-0660 <安桜・倉知>
 中央第2☎ 23-5320 <旭ヶ丘・下有知>
 中央第3☎ 28-2208 <瀬尻・広見・千疋・小金田・保戸島>
 中央第4☎ 24-8580 <富岡・田原・桜ヶ丘>
 東☎ 40-1237 <富野・武儀・上之保>
 西☎ 45-1007 <板取・洞戸・武芸川>
 月～土曜日 午前9時～午後5時
 ※お住まいの地区の包括支援センターにご相談ください。

●生活困窮に関する相談 ☎ 21-1001 ※電話予約が必要

月～金曜日（祝日を除く）午前8時30分～午後5時15分
 ※月曜日は午後5時まで 総合福祉会館1階「生活支援相談室」

●生活なんでも相談

▶毎週土曜日（専任相談員）☎ 23-8885
 ①午前9時30分～11時30分 ②午後1時30分～3時30分
 総合福祉会館1階生活支援相談室
 ▶毎週月～金曜日（社協職員）☎ 23-3229
 午前8時30分～午後5時15分 総合福祉会館社協本部・支所窓口

●人権（悩みごと）相談 ☎ 23-7777

▶6日（火）午後1時～4時 総合福祉会館1階「1-1相談室」

●心身障がい者（児）総合相談 ☎ 23-9032

▶18日（日）午前10時～正午 総合福祉会館1階「生活訓練室」

●心の健康相談 ☎ 21-5566 ※事前予約が必要

▶12日（月）午後2時～3時10分～4時20分～（1日3人まで）
 かざぐるまサポートセンター（稲口774-1）

●家庭児童相談 ☎ 22-1154

月～金曜日（祝日を除く）午前9時～午後4時 関市保健センター内

●母子父子寡婦・女性相談 ☎ 22-1154

月～金曜日（祝日を除く）午前9時～午後4時 関市保健センター内

●DV電話相談 ☎ 25-1489

毎週木曜日 午後0時30分～4時 手をつなぐ女たちの会

11月の水道当番

日	関地区	武芸川地区
11/3	関水道工業（北福野町1丁目 ☎ 22-9328）	武藤管工（武芸川町跡部 ☎ 46-2135）
4	上田水道工業所（貸上町 ☎ 22-5632）	セイシヨウ（武芸川町高野 ☎ 46-2798）
10	沼田水道設備（倉知 ☎ 22-4801）	伊縫建設（武芸川町八幡 ☎ 46-2189）
11	三和住宅設備（倉知 ☎ 24-0885）	井藤商事（武芸川町高野 ☎ 46-2414）
17	兼松工業（本郷町 ☎ 22-7065）	井上管工（武芸川町平 ☎ 46-3163）
18	マ工ノ設備（池尻 ☎ 22-8230）	武藤管工（武芸川町跡部 ☎ 46-2135）
23	小沢設備工業（上白金 ☎ 28-2080）	セイシヨウ（武芸川町高野 ☎ 46-2798）
24	兼松管工（小野 ☎ 29-0090）	伊縫建設（武芸川町八幡 ☎ 46-2189）
25	オザキ（小瀬 ☎ 23-1372）	井藤商事（武芸川町高野 ☎ 46-2414）
日	武儀・上之保地区	洞戸・板取地区
11/3	西部設備（中之保 ☎ 090-2187-6787）	美濃設備（美濃市 ☎ 0575-33-0537）
4	漆畑商店（富之保 ☎ 49-3125）	ナガヤ設備（板取 ☎ 0581-57-2727）
10	加納水道（上之保 ☎ 47-3208）	吉田水道（山県市 ☎ 0581-36-3847）
11	加藤設備工業（上之保 ☎ 47-2519）	ハヤシ設備（洞戸 ☎ 0581-58-8228）
17	石原設備（上之保 ☎ 47-2051）	ニッシン（板取 ☎ 0581-57-2725）
18	三和水道（下之保 ☎ 49-3192）	吉田住設（山県市 ☎ 0581-52-2038）
23	マサヤ設備工業（中之保 ☎ 49-3026）	後藤水道（美濃市 ☎ 0575-34-0586）
24	西部設備（中之保 ☎ 090-2187-6787）	美濃設備（美濃市 ☎ 0575-33-0537）
25	漆畑商店（富之保 ☎ 49-3125）	ナガヤ設備（板取 ☎ 0581-57-2727）

広報せき No.1693 2018.11

発行／岐阜県関市 編集／企画広報課 〒501-3894 関市若草通3丁目1番地 ☎ 0575-22-3131 ㊚ 0575-23-7744

E-mail kikaku@city.seki.lg.jp ホームページ <http://www.city.seki.lg.jp/>

「広報せき」は、ボランティア団体のご協力で、視覚障がいのある方に音訳（朗読）テープと点字による広報をお届けしています。

「市政へのご意見（市民の声）」については企画広報課までお寄せください。 電話・ファクス共通番号 ☎ 0575-23-7007