

平成25年度
第2回 関市公共交通活性化協議会
議案書

平成26年1月20日（月）午後2時

関市役所 1階 市民ホール

次 第

1 開 会

2 会長あいさつ

3 議 事

報告第1号 関シティバスの平成25年度実績について

議案第1号 平成26年4月1日改正の経路変更及びバス停留所の新設、名称変更並びに廃止について

- ・関駅西口駅前広場に伴う変更
- ・その他の変更

議案第2号 生活交通ネットワーク計画の変更認定申請について

議案第3号 平成25年度補正予算（案）について

議案第4号 関駅西口駅前広場（愛称：関シティターミナル）の完成記念イベントについて

4 そ の 他

5 閉 会

報告第1号

関シティバスの平成25年度実績について

【要旨】

平成25年度自主運行バス事業の事業評価について報告するものです。

| 路線 | 評価指標 | 基準値と評価結果 | | | | | | | | | | | | | | | | |
|----------------|--------------------|------------|------------|------------|------------|------------|------------|------------|------------|------------|------------|------------|------------|-----------------------|------------|------------|------------|------------|
| | | 幹線交通 | | 地域内交通 | | | | | | | | | | | | | | |
| | | 西ウィング | 東ウィング | 定時定路線 | | | | | | | | | | デマンド路線（利用者は運行日当たりの数値） | | | | |
| 日平均利用者数 | 平成23年度：H22.10～23.9 | 151.7人/日 | 137.6人/日 | 61.8人/日 | 34.6人/日 | 28.1人/日 | 20.2人/日 | 5.5人/日 | 5.5人/日 | 5.5人/日 | 7.2人/日 | 3.9人/日 | 7.6人/日 | 13.3人/日 | | | | |
| | 平成24年度：H23.10～24.9 | 128.9人/日 | 130.2人/日 | 70.5人/日 | 29.7人/日 | 32.1人/日 | 23.7人/日 | 7.1人/日 | 7.1人/日 | 7.1人/日 | 8.9人/日 | 4.1人/日 | 4.6人/日 | 8.6人/日 | 18.6人/日 | | | |
| | 平成25年度：H24.10～25.9 | 136.5人/日 | 125.7人/日 | 88.9人/日 | 33.3人/日 | 34.6人/日 | 23.7人/日 | 9.8人/日 | 9.8人/日 | 9.8人/日 | 9.7人/日 | 4.3人/日 | 5.7人/日 | 10.9人/日 | 18.1人/日 | | | |
| | 基準値 | 158人/日以上 | 163人/日以上 | 41人/日以上 | 37人/日以上 | 31人/日以上 | 26人/日以上 | 18人/日以上 | 18人/日以上 | 18人/日以上 | 20人/日以上 | | | | | | | |
| ①利用者数 | 結果(H23) | 152人/日 | 138人/日 | 62人/日 | 35人/日 | 28人/日 | 20人/日 | 6人/日 | 6人/日 | 6人/日 | 7人/日 | 4人/日 | 5人/日 | 8人/日 | 13人/日 | | | |
| | 結果(H24) | 129人/日 | 130人/日 | 71人/日 | 30人/日 | 32人/日 | 24人/日 | 7人/日 | 7人/日 | 7人/日 | 9人/日 | 4人/日 | 5人/日 | 9人/日 | 19人/日 | | | |
| | 結果(H25) | 137人/日 | 126人/日 | 89人/日 | 33人/日 | 35人/日 | 24人/日 | 10人/日 | 10人/日 | 10人/日 | 9人/日 | 4人/日 | 6人/日 | 11人/日 | 18人/日 | | | |
| | H23評価 | 未達成 | 未達成 | 達成 | 未達成 | 未達成 | 未達成 | 未達成 | 未達成 | 未達成 | 未達成 | 未達成 | 未達成 | 未達成 | 未達成 | 未達成 | 未達成 | 未達成 |
| ②1便当たり利用者数 | 基準値 | 10人/便以上 | 10人/便以上 | 4人/便以上 | 4人/便以上 | 4人/便以上 | 4人/便以上 | 4人/便以上 | 4人/便以上 | 4人/便以上 | 4人/便以上 | 1.5人/便以上 | | | | | | |
| | 結果(H23) | 12.9人/便 | 8.4人/便 | 4.8人/便 | 3.5人/便 | 7.0人/便 | 5.1人/便 | 1.4人/便 | 1.4人/便 | 1.4人/便 | 1.8人/便 | 1.4人/便 | 2.0人/便 | 1.8人/便 | 4.1人/便 | | | |
| | 結果(H24) | 10.8人/便 | 7.8人/便 | 5.4人/便 | 3.0人/便 | 8.0人/便 | 5.9人/便 | 1.8人/便 | 1.8人/便 | 1.8人/便 | 2.2人/便 | 1.3人/便 | 1.8人/便 | 1.8人/便 | 3.0人/便 | | | |
| | H23評価 | 達成 | 未達成 | 達成 | 未達成 | 達成 | 未達成 | 未達成 | 未達成 | 未達成 | 未達成 | 未達成 | 未達成 | 未達成 | 未達成 | 未達成 | 未達成 | 未達成 |
| ③利用者一人当たりの乗車回数 | 基準値 | 1,000円/人以下 | 1,000円/人以下 | 1,000円/人以下 | 1,000円/人以下 | 1,000円/人以下 | 1,000円/人以下 | 1,000円/人以下 | 1,000円/人以下 | 1,000円/人以下 | 1,000円/人以下 | 1,000円/人以下 | 1,000円/人以下 | 1,000円/人以下 | 1,000円/人以下 | 1,000円/人以下 | 1,000円/人以下 | 1,000円/人以下 |
| | 結果(H23) | 814円/人 | 1,138円/人 | 836円/人 | 1,039円/人 | 1,033円/人 | 1,274円/人 | 2,918円/人 | 2,918円/人 | 2,918円/人 | 2,918円/人 | 3,274円/人 | 2,333円/人 | 2,576円/人 | 4,111円/人 | 1,111円/人 | 1,111円/人 | 1,111円/人 |
| | 結果(H24) | 910円/人 | 1,184円/人 | 731円/人 | 1,232円/人 | 910円/人 | 1,072円/人 | 2,295円/人 | 2,295円/人 | 2,295円/人 | 2,295円/人 | 1,579円/人 | 3,099円/人 | 2,247円/人 | 2,279円/人 | 1,042円/人 | 1,042円/人 | 1,042円/人 |
| | H23評価 | 達成 | 未達成 | 達成 | 未達成 | 未達成 | 未達成 | 未達成 | 未達成 | 未達成 | 未達成 | 未達成 | 未達成 | 未達成 | 未達成 | 未達成 | 未達成 | 未達成 |
| ④沿線人口100人当たり | 基準値 | 1.0人/日以上 | 1.0人/日以上 | 1.0人/日以上 | 1.0人/日以上 | 1.0人/日以上 | 1.0人/日以上 | 1.0人/日以上 | 1.0人/日以上 | 1.0人/日以上 | 1.0人/日以上 | 1.0人/日以上 | 1.0人/日以上 | 1.0人/日以上 | 1.0人/日以上 | 1.0人/日以上 | 1.0人/日以上 | 1.0人/日以上 |
| | 結果(H23) | 14.922人 | 7.883人 | 13.330人 | 12.151人 | 10.511人 | 8.005人 | 2.858人 | 4.165人 | 7.023人 | 6.965人 | 1.383人 | 6.035人 | 6.750人 | 5.340人 | | | |
| | 結果(H24) | 3.472人 | 2.046人 | 3.487人 | 2.828人 | 2.284人 | 1.769人 | 514人 | 968人 | 1.482人 | 1.489人 | 350人 | 1.069人 | 1.131人 | 1.132人 | | | |
| | H23評価 | 達成 | 未達成 | 達成 | 未達成 | 未達成 | 未達成 | 未達成 | 未達成 | 未達成 | 未達成 | 未達成 | 未達成 | 未達成 | 未達成 | 未達成 | 未達成 | 未達成 |

| № | 路線名 | 運行日数 | 1日便数 | 年間便数 | 年間利用者数 | 運行経費 | 経常収入 | 収支率 | 運賃収入 | 収支率 | 市費支出額 | 実質公費支出額 | 基準値 | H23 | H24 | H25 | 基準値 | H23 | H24 | H25 |
|----|----------|------|--------|----------|--------------|--------------|--------------|------------|--------------|-------------|--------------|--------------|---------|--------|--------|---------|---------|---------|---------|---------|
| 1 | 板取線 | 242日 | 148 | 3,352 | 49,836人 | 52,575,834円 | 5,206,619円 | 9.9% | 4,782,212円 | 9.1% | 47,399,194円 | 47,398,000円 | 152人/日 | 129人/日 | 137人/日 | 10人/便 | 12.9人/便 | 10.8人/便 | 11.4人/便 | 11.4人/便 |
| 2 | 上之保線 | 242日 | 218 | 5,082 | 45,881人 | 66,017,719円 | 6,652,549円 | 10.1% | 6,118,740円 | 9.3% | 59,365,170円 | 59,362,000円 | 10人/日以上 | 138人/日 | 130人/日 | 126人/日 | 10人/便 | 8.4人/便 | 7.8人/便 | 7.6人/便 |
| | 市街線合計 | 123日 | 516 | 10,438 | 95,717人 | 118,593,553円 | 11,859,168円 | 10.0% | 10,900,952円 | 9.2% | 106,734,364円 | 106,730,000円 | 290人/日 | 259人/日 | 263人/日 | 10.3人/便 | 9.1人/便 | 9.2人/便 | 9.2人/便 | |
| 3 | 買い物循環線 | 360日 | 156 | 5,392 | 31,999人 | 24,071,292円 | 3,372,709円 | 14.0% | 3,127,531円 | 13.0% | 20,698,583円 | 20,697,000円 | 41人/日以上 | 62人/日 | 71人/日 | 89人/日 | 4人/便 | 4.8人/便 | 5.4人/便 | 5.9人/便 |
| 4 | 市街地病院循環線 | 360日 | 128 | 4,320 | 12,001人 | 1,206,848円 | 6,999円 | 0.6% | 1,038,809円 | 6.9% | 16,239,840円 | 16,239,000円 | 37人/日以上 | 35人/日 | 30人/日 | 4人/便 | 3.5人/便 | 3.0人/便 | 2.8人/便 | |
| | 開地線系統合計 | 278日 | 97 | 3,178 | 44,000人 | 41,517,980円 | 4,579,557円 | 11.0% | 4,166,340円 | 10.0% | 36,938,423円 | 36,936,000円 | 97人/日 | 101人/日 | 122人/日 | 4人/便 | 4.2人/便 | 4.4人/便 | 4.5人/便 | |
| 5 | 小金山線 | 360日 | 48 | 1,440 | 12,458人 | 11,612,216円 | 1,232,041円 | 10.6% | 1,116,849円 | 9.6% | 10,380,175円 | 10,380,000円 | 31人/日以上 | 28人/日 | 32人/日 | 35人/日 | 4人/便 | 7.0人/便 | 8.0人/便 | 8.7人/便 |
| 6 | 千定線 | 360日 | 48 | 1,440 | 8,524人 | 9,831,976円 | 967,212円 | 9.8% | 870,273円 | 8.8% | 8,864,764円 | 8,864,000円 | 20人/日以上 | 20人/日 | 24人/日 | 4人/便 | 5.1人/便 | 5.9人/便 | 5.9人/便 | |
| | 開地線系統合計 | 88日 | 2,880 | 20,982人 | 21,444,192円 | 2,199,253円 | 10.3% | 1,987,122円 | 9.3% | 19,244,939円 | 19,244,000円 | 48人/日 | 56人/日 | 59人/日 | 6人/便 | 6.1人/便 | 7.0人/便 | 7.3人/便 | | |
| 7 | 下有知東線 | 154日 | 56 | 770 | 1,504人 | 3,492,776円 | 204,694円 | 5.9% | 171,341円 | 4.9% | 3,288,082円 | 3,288,000円 | 18人/日以上 | 6人/日 | 7人/日 | 10人/日 | 4人/便 | 1.4人/便 | 1.8人/便 | 2.0人/便 |
| 8 | 下有知西線 | 154日 | 56 | 770 | 1,471人 | 4,915,690円 | 210,411円 | 4.3% | 164,077円 | 3.3% | 4,705,269円 | 4,705,000円 | 18人/日以上 | 6人/日 | 7人/日 | 10人/日 | 4人/便 | 1.4人/便 | 1.8人/便 | 1.9人/便 |
| 9 | 小瀬線 | 154日 | 56 | 770 | 1,321人 | 2,867,480円 | 140,578円 | 4.9% | 113,411円 | 4.0% | 2,726,902円 | 2,726,000円 | 18人/日以上 | 7人/日 | 9人/日 | 9人/日 | 4人/便 | 1.8人/便 | 2.2人/便 | 1.7人/便 |
| | 開地線系統合計 | 156日 | 520 | 2,310 | 4,296人 | 11,275,936円 | 555,683円 | 4.9% | 448,829円 | 4.0% | 10,700,253円 | 10,719,000円 | 19人/日 | 23人/日 | 29人/日 | 4人/便 | 1.6人/便 | 2.0人/便 | 1.9人/便 | |
| 10 | 富野線 | 340日 | 86 | 1,008 | 1,453人 | 4,345,636円 | 122,251円 | 2.8% | 122,251円 | 2.8% | 4,223,385円 | 4,223,385円 | — | 4人/日 | 4人/日 | 4人/日 | 1.5人/便 | 1.4人/便 | 1.3人/便 | 1.4人/便 |
| 11 | 田原線 | 314日 | 46 | 867 | 1,784人 | 3,781,059円 | 150,136円 | 4.0% | 150,136円 | 4.0% | 3,630,923円 | 3,630,923円 | — | 5人/日 | 5人/日 | 6人/日 | 1.5人/便 | 2.0人/便 | 1.8人/便 | 2.1人/便 |
| 12 | 山崎線 | 360日 | 86 | 1,008 | 3,914人 | 7,216,703円 | 329,273円 | 4.6% | 329,273円 | 4.6% | 6,887,430円 | 6,887,430円 | — | 8人/日 | 9人/日 | 11人/日 | 1.5人/便 | 1.8人/便 | 1.8人/便 | 2.4人/便 |
| 13 | 向山線 | 360日 | 56 | 1,695 | 6,510人 | 7,648,152円 | 547,790円 | 7.2% | 547,790円 | 7.2% | 7,100,362円 | 7,100,362円 | — | 13人/日 | 19人/日 | 18人/日 | 1.5人/便 | 4.1人/便 | 4.0人/便 | 3.8人/便 |
| | 開地線系統合計 | 256日 | 5,214 | 33,661人 | 22,991,550円 | 1,149,450円 | 5.0% | 1,149,450円 | 5.0% | 21,842,100円 | 21,842,100円 | 30人/日 | 37人/日 | 39人/日 | 2.4人/便 | 2.4人/便 | 2.6人/便 | 2.6人/便 | | |
| | 合計 | 472日 | 97,012 | 246,964人 | 284,555,781円 | 39,593,814円 | 224,961,967円 | 8.6% | 195,480,079円 | 8.6% | 222,561,100円 | 222,561,100円 | 567人/日 | 567人/日 | 567人/日 | 4.4人/便 | 4.4人/便 | 4.4人/便 | | |

議案第1号

平成26年4月1日改正の経路変更及びバス停留所の新設、名称変更並びに廃止について

【要旨】

平成26年3月末で関駅西口駅前広場整備の完成に伴って経路を変更し、バス停留所の新設、廃止及び名称を変更するものです。

また、津保川診療所と中池公園に新たにバスの乗降場を設置するため、路線の経路変更及びバス停留所を新設する者です。

(1) 関駅西口駅前広場に伴う変更

ア 経路変更

対象路線 … 関板取線、関上之保線
買い物循環線、市街地病院循環線
わかくさ・小金田線、わかくさ・千疋線
わかくさ・下有知東線、わかくさ・下有知西線
わかくさ・小瀬線
わかくさ・富野線、わかくさ・田原線
わかくさ・迫間線、わかくさ・向山線

イ バス停留所

(ア) 新 設 関シティターミナル
(イ) 廃 止 関市文化会館前
(ウ) 名称変更 (旧)関駅西口 → (新)西木戸
(エ) 移 設 栄町1丁目

※ 栄町1丁目バス停留所については、経路上の設置に向けて現在調整中

(2) その他の変更

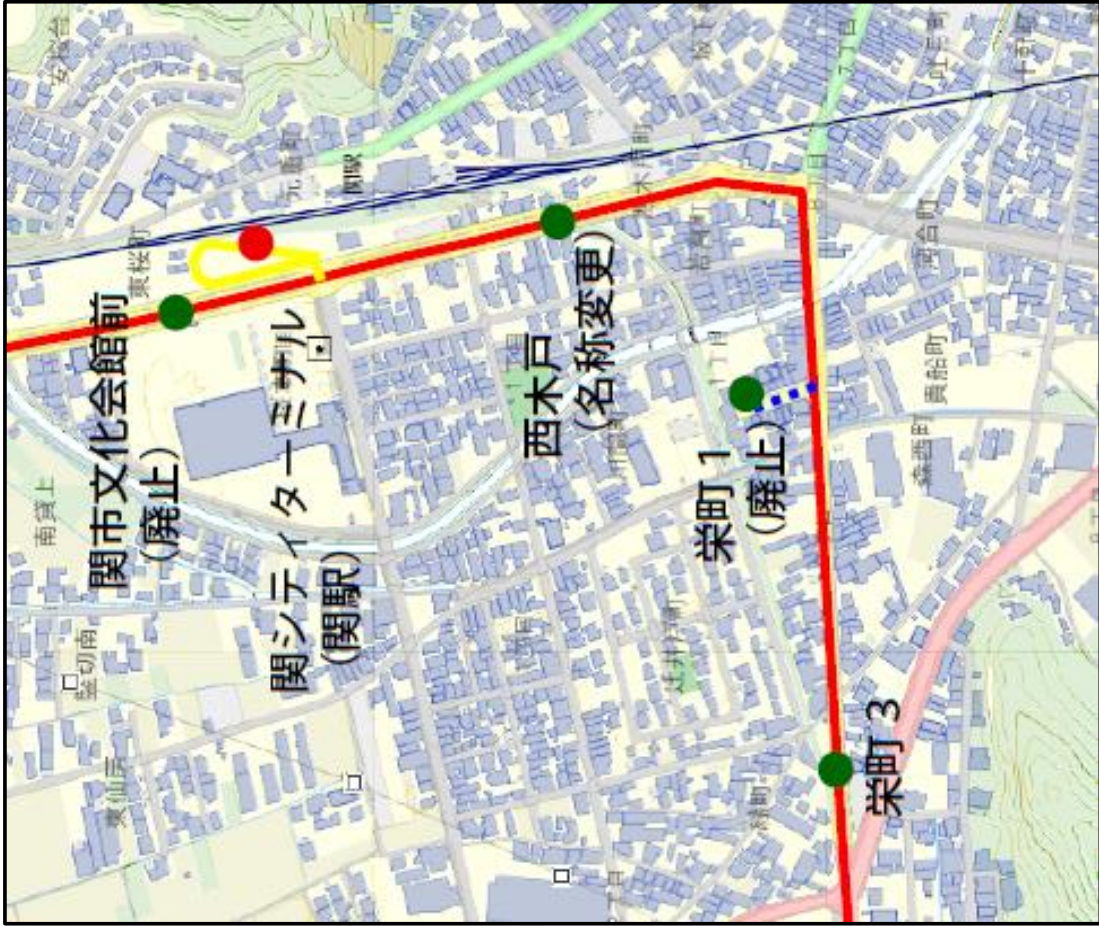
ア 経路変更

対象路線 … 関上之保線、わかくさ・富野線

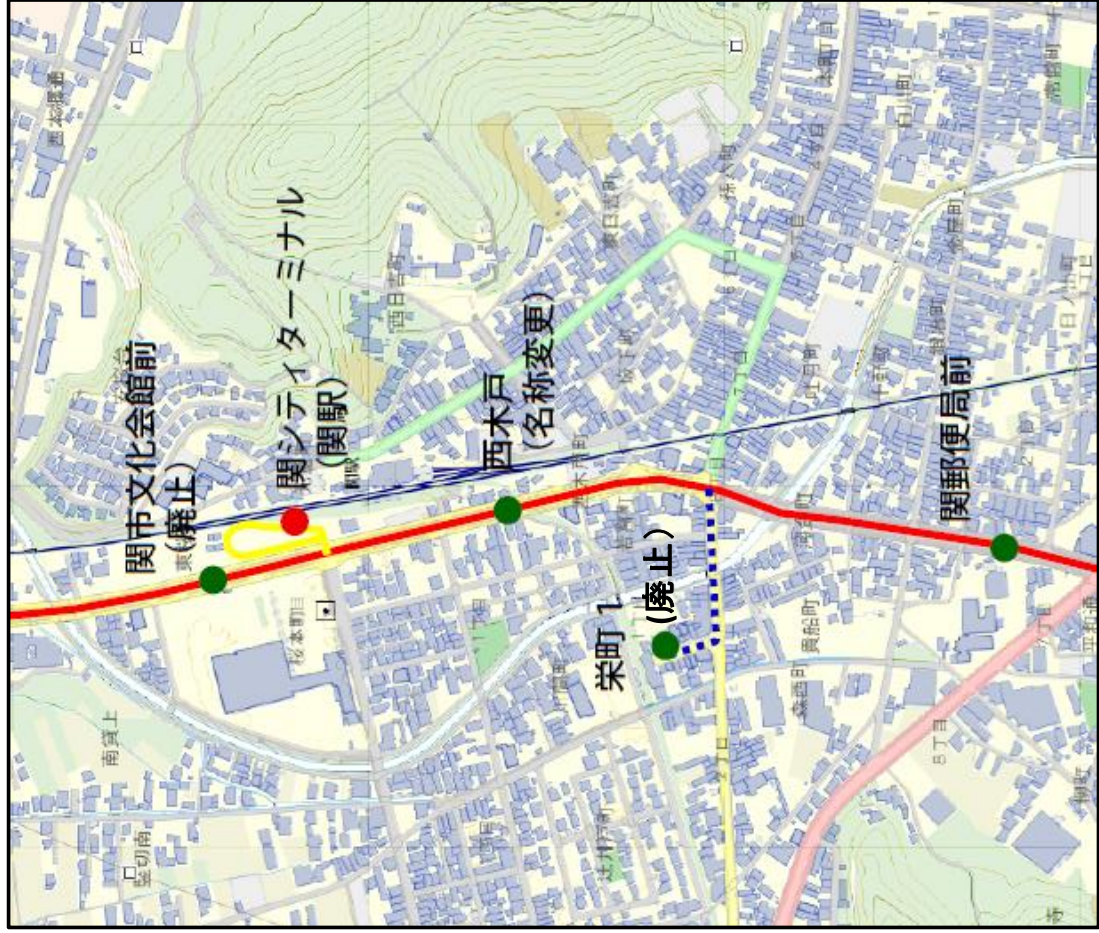
イ バス停留所

新設停留所 … 武儀生涯学習センター (関上之保線)
中池公園 (わかくさ・富野線)

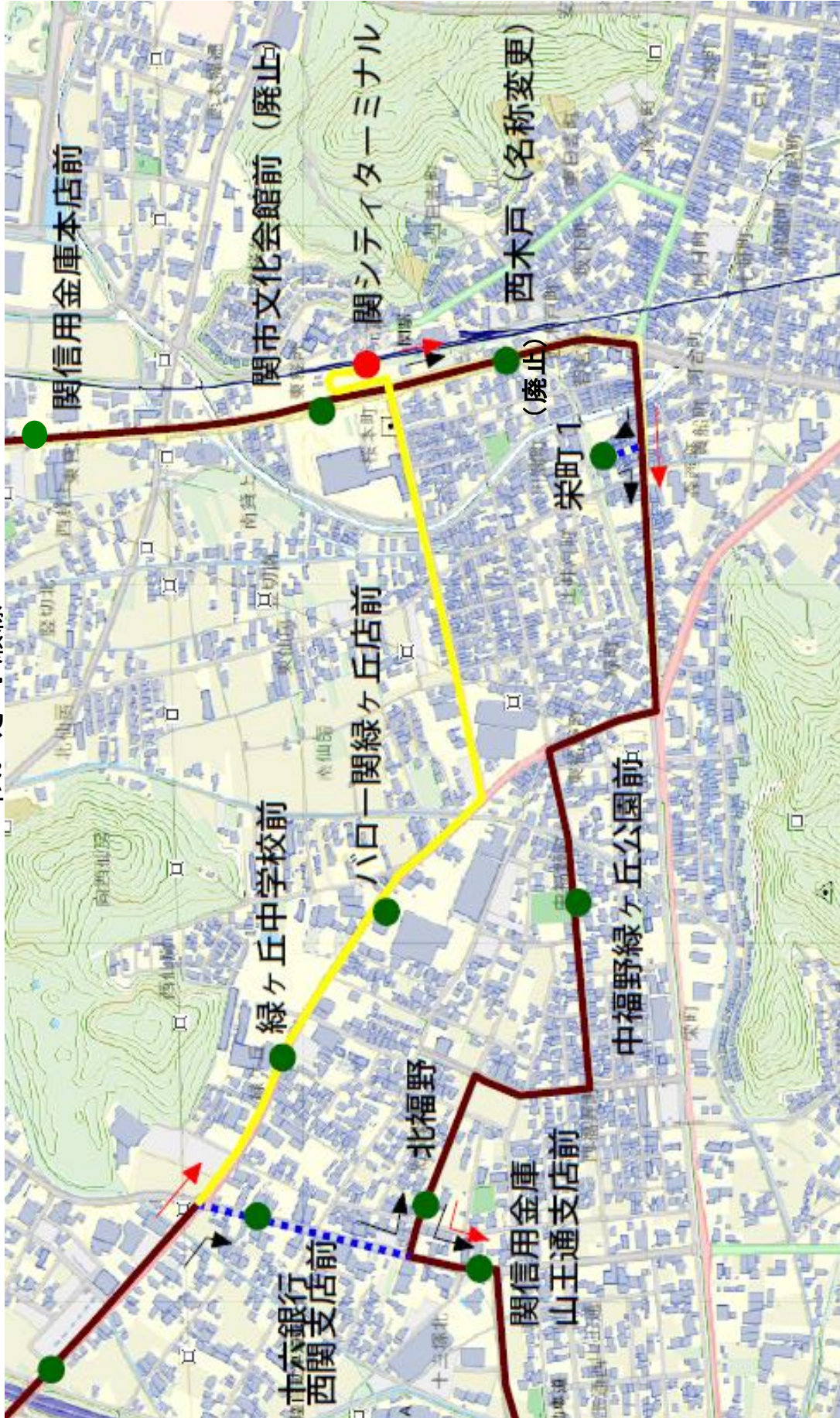
関板取線
 買い物循環線
 わかくさ・千足線



市街地病院循環線
 わかくさ・小金田線
 わかくさ・向山線



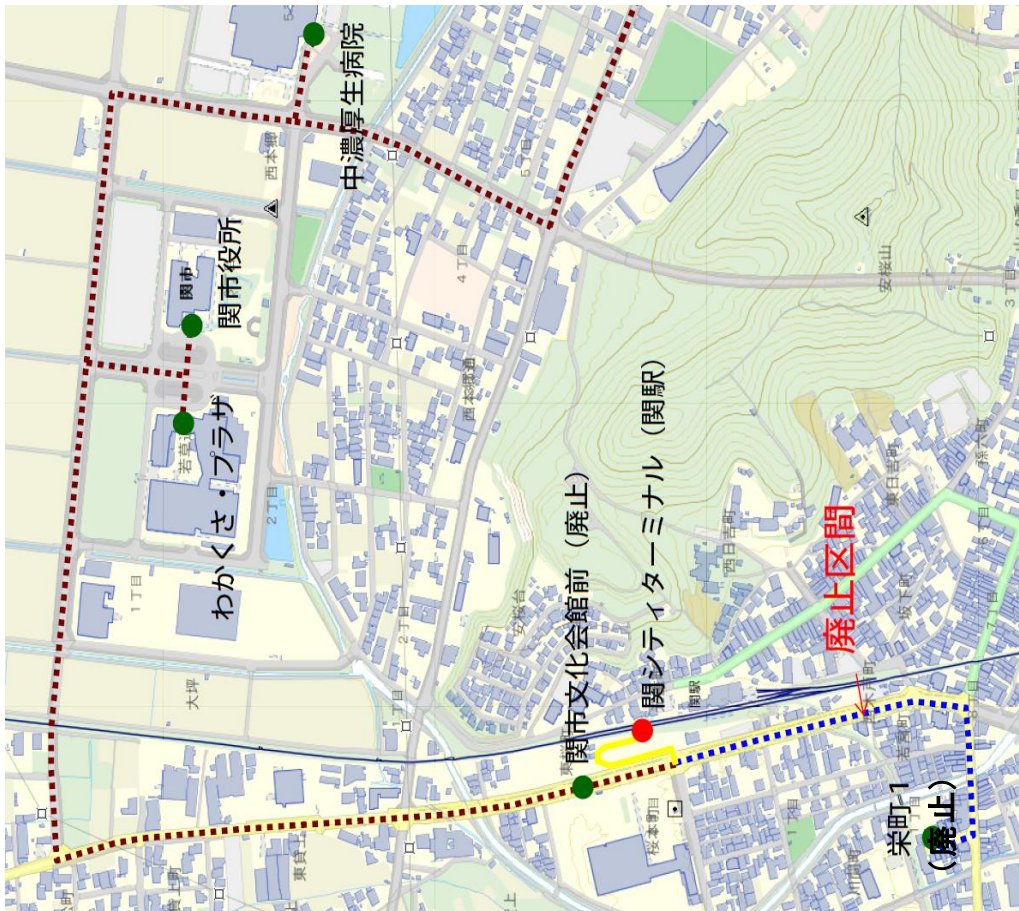
わかかさ・小瀬線



わかくさ・富野線



わかくさ・田原線
わかくさ・迫間線



わかくさ・下有知西線



- わかくさ・下有知西線
- わかくさ・下有知東線
- 新設区間
- - - 廃止区間
- 既存停留所
- 新設停留所

わかくさ・下有知東線



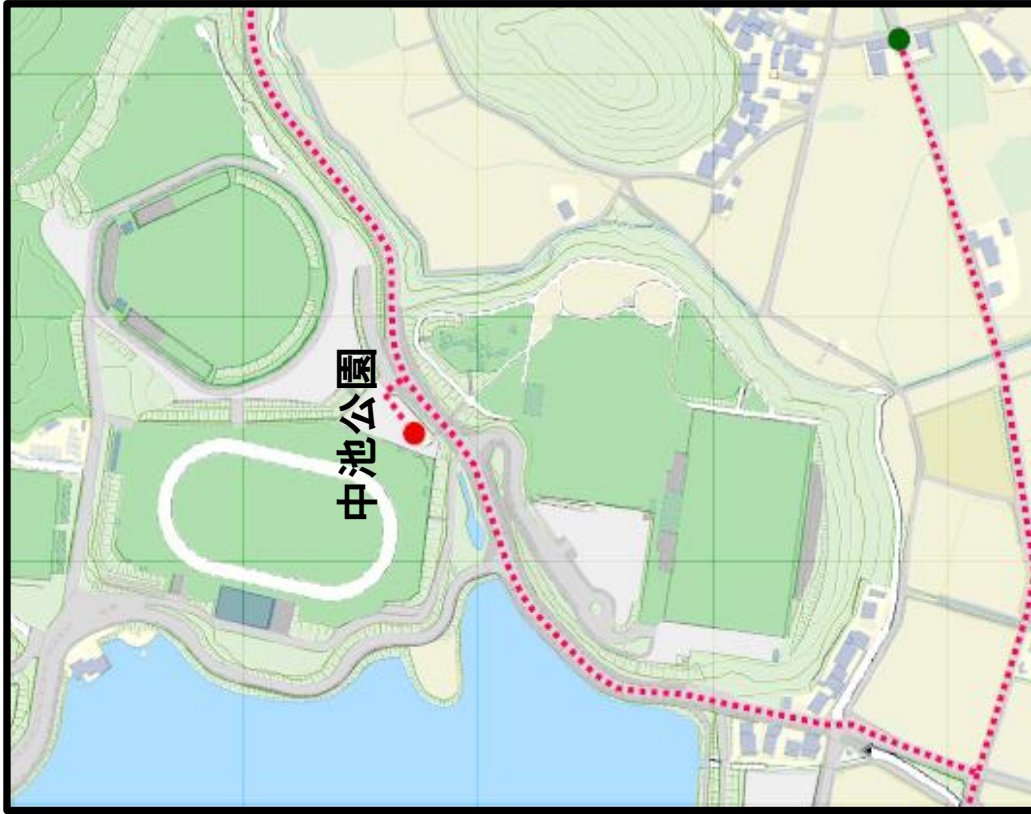
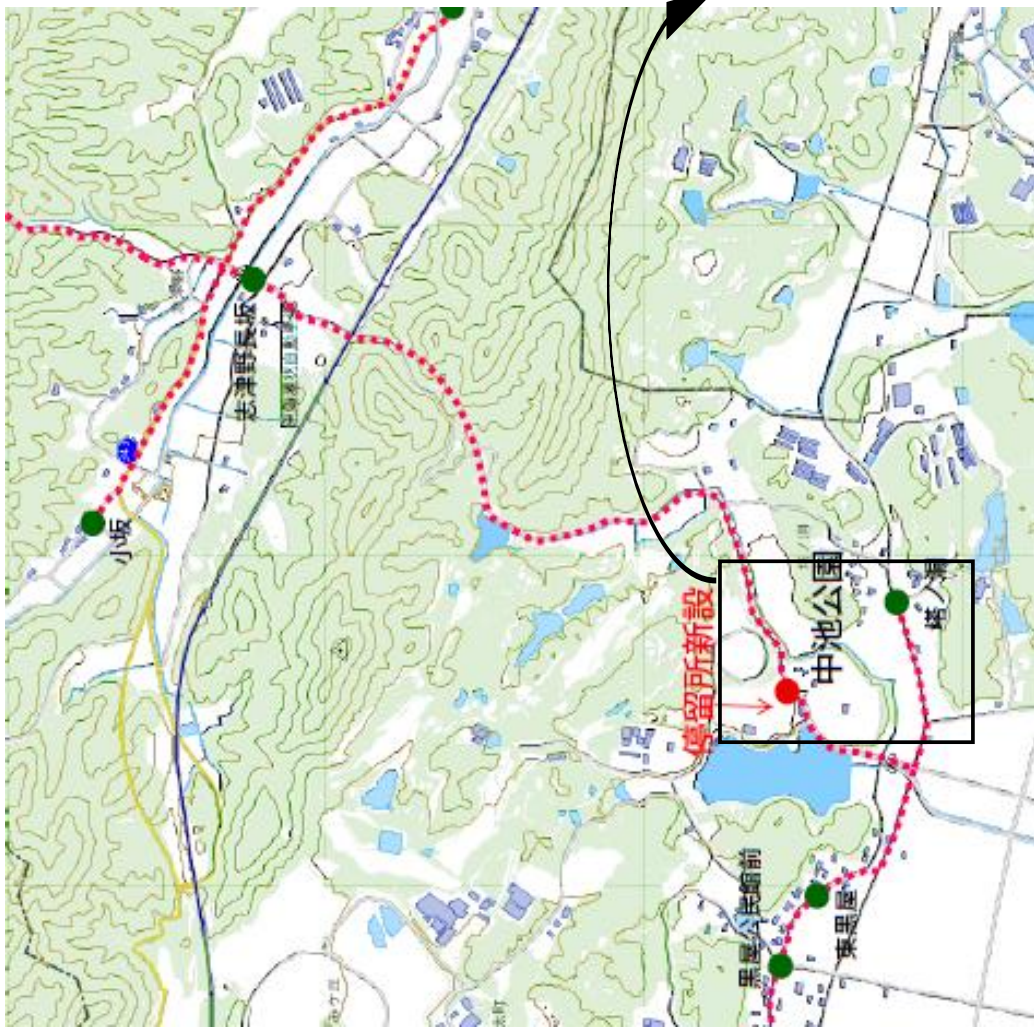
市街地病院循環線



武儀生涯学習センター



中池公園



平成26年4月1日改正の経路変更等について

<経路の変更>

(1) 関板取線

| | 改正前 | 改正後 |
|---------|--|---|
| 運行事業者 | 岐阜乗合自動車(株) | |
| 法律の位置づけ | 道路運送法第4条 協議路線 | |
| 運行区間 | 洞戸栗原～(寺尾又は山県高校)～緑町～栄町1～関駅西口～関市文化会館～関信用金庫本店～中濃厚生病院～関中央病院 | 洞戸栗原～(寺尾又は山県高校)～緑町～ <u>西木戸</u> ～ <u>関シテイターミナル</u> ～関信用金庫本店～中濃厚生病院～関中央病院 |
| 運行距離 | 寺尾 経由：33.6km 山県高校経由：35.2km | 寺尾 経由：33.5km 山県高校経由：35.1km |
| 運行本数 | (寺尾 経由) 平日：2往復/日 休日：4往復/日 (山県高校経由) 平日：5往復/日 休日：運行なし | |
| 運行日 | 毎日運転 (8/13～15、12/29～1/3は、休日運行) | |
| 所要時間 | (寺尾 経由) 79分 (山県高校経由) 82分 | (寺尾 経由) 80分 (山県高校経由) 83分 |
| 運賃体系 | <ul style="list-style-type: none"> ・ゾーン運賃制(1区間100円、障がい者・小人は半額) ・回数券(11枚綴り1,000円)を導入 ・ICカード(アユカ)利用可能 | |
| 補助形態 | 欠損補助 | |

(2) 関上之保線

| | 改正前 | 改正後 |
|---------|--|---|
| 運行事業者 | 岐阜乗合自動車（株） | |
| 法律の位置づけ | 道路運送法第4条 協議路線 | |
| 運行区間 | 川合車庫～岩～武儀郵便局～ 神野～せき東山～東本郷通6 ～中濃厚生病院～関市役所～ 関信用金庫本店～関市文化会 館～関駅西口～栄町1 | 川合車庫～岩～武儀生涯学習 センター～武儀郵便局～神野 ～せき東山～仲町～本町5～ 関シティターミナル～関信用 金庫本店～関市役所～中濃厚 生病院 |
| 運行距離 | 川合車庫～せき東山：25.1km 川合車庫～栄町1：31.2km 川合車庫～栄町1 （温泉経由）：32.4km 川合車庫～栄町1 （日本教経由）：32.7km | 川合車庫～せき東山：25.9km 川合車庫～中濃厚生病院 ：31.4km 川合車庫～中濃厚生病院 （温泉経由）：32.6km 川合車庫～中濃厚生病院 （日本教経由）：32.9km |
| 運行本数 | 川合車庫～せき東山 川合車庫～栄町1 川合車庫～栄町1（温泉経由） 川合車庫～栄町1（日本教経由） | 平日：0.5往復／日 平日：8往復／日 休日：3往復／日 平日：2往復／日 休日：1往復／日 （日曜日以外） 日曜日のみ 休日：1往復／日 |
| 運行日 | 毎日運転 （8/13～15、12/29～1/3は、休日運行） | |
| 所要時間 | 川合車庫～せき東山：41分 川合車庫～栄町1：60分 川合車庫～栄町1 （温泉経由）：64分 川合車庫～栄町1 （日本教経由）：66分 | 川合車庫～せき東山：42分 川合車庫～中濃厚生病院 ：61分 川合車庫～中濃厚生病院 （温泉経由）：66分 川合車庫～中濃厚生病院 （日本教経由）：68分 |
| 運賃体系 | <ul style="list-style-type: none"> ・ゾーン運賃制（1区間100円、障がい者・小人は半額） ・回数券（11枚綴り1,000円）を導入 ・ICカード（アユカ）利用可能 | |
| 補助形態 | 欠損補助 | |

(3) 買い物循環線

| | 改正前 | 改正後 |
|---------|--|--|
| 運行事業者 | 岐阜乗合自動車 (株) | |
| 法律の位置づけ | 道路運送法第4条 協議路線 | |
| 運行区間 | (東回り) 関市役所～せき東山～マーゴ ～緑町～栄町1～関駅西口～ 関市文化会館～関信用金庫本 店～中濃厚生病院 (西回り) 中濃厚生病院～関信用金庫本 店～関市文化会館～関駅西口 ～栄町1～緑町～マーゴ～せ き東山～わかくさ・プラザ | (東回り) 関市役所～せき東山～マーゴ ～緑町～ <u>西木戸～関シティタ ーミナル</u> ～関信用金庫本店～ 中濃厚生病院 (西回り) 中濃厚生病院～関信用金庫本 店～ <u>関シティターミナル～西 木戸</u> ～緑町～マーゴ～せき東 山～わかくさ・プラザ |
| 運行距離 | 東回り 15.9 km 西回り 16.0 km | 東回り 15.8 km 西回り 15.9 km |
| 運行本数 | 東回り 8便/日 (片循環) 西回り 7便/日 (片循環) | |
| 運行日 | 毎日運転 (12月30日～1月3日運休) | |
| 所要時間 | 東回り 53分 西回り 52分 | 東回り 54分 西回り 53分 |
| 運賃 | <ul style="list-style-type: none"> ・1乗車 100円 (障がい者・小人は半額) ・回数券 (11枚綴り1,000円) を導入 ・ICカード (アユカ) 利用可能 | |
| 補助形態 | 欠損補助 | |

(4) 市街地病院循環線

| | 改正前 | 改正後 |
|---------|---|---|
| 運行事業者 | 岐阜乗合自動車(株) | |
| 法律の位置づけ | 道路運送法第4条 協議路線 | |
| 運行区間 | (東回り) 関市役所～中濃厚生病院～本町1～仲町～せき東山～関中央病院～関郵便局～栄町1～関駅西口～関市文化会館～関信用金庫本店～中濃厚生病院 (西回り) 中濃厚生病院～関信用金庫本店～関市文化会館～関駅西口～栄町1～関郵便局～関中央病院～せき東山～仲町～本町1～中濃厚生病院～わかさ・プラザ | (東回り) 関市役所～中濃厚生病院～ 円保通1 ～ 中池公園口 ～せき東山～関中央病院～関郵便局～ 西木戸 ～ 関シティターミナル ～関信用金庫本店～中濃厚生病院 (西回り) 中濃厚生病院～関信用金庫本店～ 関シティターミナル ～ 西木戸 ～関郵便局～関中央病院～せき東山～ 中池公園口 ～ 円保通1 ～中濃厚生病院～わかさ・プラザ |
| 運行距離 | 東回り 14.4km 西回り 14.5km | 東回り 13.9km 西回り 14.0km |
| 運行本数 | 東回り 6便/日(片循環) 西回り 6便/日(片循環) | |
| 運行日 | 毎日運転 (12月30日～1月3日運休) | |
| 所要時間 | 東回り 46分 西回り 46分 | 東回り 47分 西回り 45分 |
| 運賃 | <ul style="list-style-type: none"> ・1乗車 100円(障がい者・小人は半額) ・回数券(11枚綴り1,000円)を導入 ・ICカード(アユカ)利用可能 | |
| 補助形態 | 欠損補助 | |

(5) わかくさ・小金田線

| | 改正前 | 改正後 |
|---------|--|--|
| 運行事業者 | 岐阜乗合自動車（株） | |
| 法律の位置づけ | 道路運送法第4条 協議路線 | |
| 運行区間 | 中濃厚生病院～関信用金庫本店～ <u>関市文化会館</u> ～ <u>関駅西口</u> ～ <u>栄町1</u> ～ <u>関郵便局</u> ～（小金田地区）～ <u>関郵便局</u> ～ <u>栄町1</u> ～ <u>関駅西口</u> ～ <u>関市文化会館</u> ～ <u>関信用金庫本店</u> ～中濃厚生病院 | 中濃厚生病院～関信用金庫本店～ <u>関シティターミナル</u> ～ <u>西木戸</u> ～ <u>関郵便局</u> ～（小金田地区）～ <u>関郵便局</u> ～ <u>西木戸</u> ～ <u>関シティターミナル</u> ～ <u>関信用金庫本店</u> ～中濃厚生病院 |
| 運行距離 | 28.8km | 28.2km |
| 運行本数 | 4便/日（片循環） | |
| 運行日 | 毎日運転 （12月30日～1月3日運休） | |
| 所要時間 | 80分 | 81分 |
| 運賃 | <ul style="list-style-type: none"> ・1乗車 100円（障がい者・小人は半額） ・回数券（11枚綴り1,000円）を導入 ・ICカード（アユカ）利用可能 | |
| 補助形態 | 欠損補助 | |

(6) わかくさ・千疋線

| | 改正前 | 改正後 |
|---------|--|---|
| 運行事業者 | 岐阜乗合自動車（株） | |
| 法律の位置づけ | 道路運送法第4条 協議路線 | |
| 運行区間 | 中濃厚生病院～関信用金庫本店～ <u>関市文化会館～関駅西口～栄町1～栄町3～（千疋地区）～栄町3～栄町1～関駅西口～関市文化会館～関信用金庫本店～中濃厚生病院</u> | 中濃厚生病院～関信用金庫本店～ <u>関シティターミナル～西木戸～栄町3～（千疋地区）～栄町3～西木戸～関シティターミナル</u> ～関信用金庫本店～中濃厚生病院 |
| 運行距離 | 大平台～中濃病院 : 9.5km 中濃病院～中濃病院 : 24.4km 中濃病院～大平台 : 14.9km | |
| 運行本数 | 大平台～中濃病院 0.5往復/日 中濃病院～中濃病院 3便/日（片循環） 中濃病院～大平台 0.5往復/日 | |
| 運行日 | 毎日運転 （12月30日～1月3日運休） | |
| 所要時間 | 大平台～中濃病院 : 28分 中濃病院～中濃病院 : 66分 中濃病院～大平台 : 38分 | 大平台～中濃病院 : 29 分 中濃病院～中濃病院 : 69 分 中濃病院～大平台 : 40 分 |
| 運賃 | <ul style="list-style-type: none"> ・1乗車 100円（障がい者・小人は半額） ・回数券（11枚綴り1,000円）を導入 ・ICカード（アユカ）利用可能 | |
| 補助形態 | 欠損補助 | |

(7) わかくさ・下有知東線

| | 改正前 | 改正後 |
|---------|--|--|
| 運行事業者 | 岐阜乗合自動車（株） | |
| 法律の位置づけ | 道路運送法第4条 協議路線 | |
| 運行区間 | 中濃庁舎～河東～中濃厚生病院 | 中濃庁舎～河東～中濃厚生病院～ <u>本町5</u> ～ <u>西木戸</u> ～ <u>関シティターミナル</u> |
| 運行距離 | 8.1 km | 10.2 km |
| 運行本数 | 5便/日（片循環） | |
| 運行日 | 火・木・土曜日運転 （12月30日～1月3日運休） | |
| 所要時間 | 22分 | 28分 |
| 運賃 | <ul style="list-style-type: none"> ・1乗車 100円（障がい者・小人は半額） ・回数券（11枚綴り1,000円）を導入 ・ICカード（アユカ）利用可能 | |
| 補助形態 | 欠損補助 | |

(8) わかくさ・下有知西線

| | 改正前 | 改正後 |
|---------|--|-----------------------------------|
| 運行事業者 | 岐阜乗合自動車（株） | |
| 法律の位置づけ | 道路運送法第4条 協議路線 | |
| 運行区間 | 中濃庁舎～重竹～ <u>栄町1</u> ～ <u>関</u> <u>駅西口</u> ～中濃厚生病院 | 中濃庁舎～重竹～ <u>関シティターミナル</u> ～中濃厚生病院 |
| 運行距離 | 11.4 km | 10.8 km |
| 運行本数 | 5便/日（片循環） | |
| 運行日 | 水・金・日曜日運転 （12月30日～1月3日運休） | |
| 所要時間 | 33分 | 32分 |
| 運賃 | <ul style="list-style-type: none"> ・1乗車 100円（障がい者・小人は半額） ・回数券（11枚綴り1,000円）を導入 ・ICカード（アユカ）利用可能 | |
| 補助形態 | 欠損補助 | |

(9) わかくさ・小瀬線

| | 改正前 | 改正後 |
|---------|--|---|
| 運行事業者 | 岐阜乗合自動車（株） | |
| 法律の位置づけ | 道路運送法第4条 協議路線 | |
| 運行区間 | 中濃厚生病院～小瀬南～緑ヶ丘3～十六銀行西関支店～北福野～中福野緑ヶ丘公園～栄町1～関駅西口～中濃厚生病院 | 中濃厚生病院～小瀬南～緑ヶ丘3～ <u>緑ヶ丘中学校～バロー関緑ヶ丘店～関シティターミナル</u> ～中濃厚生病院 |
| 運行距離 | 13.3km | 12.8km |
| 運行本数 | 5便/日（片循環） | |
| 運行日 | 火・木・土曜日運転 （12月30日～1月3日運休） | |
| 所要時間 | 41分 | |
| 運賃 | <ul style="list-style-type: none"> ・1乗車 100円（障がい者・小人は半額） ・回数券（11枚綴り1,000円）を導入 ・ICカード（アユカ）利用可能 | |
| 補助形態 | 欠損補助 | |

(10) わかくさ・富野線

| | 改正前 | 改正後 |
|---------|---|--|
| 運行事業者 | (株)ドライビングサービス | |
| 法律の位置づけ | 道路運送法第4条 協議路線 | |
| 運行区間 | 関市役所～わかくさ・プラザ ～(黒屋地区)～(富野地区) | 関シティターミナル ～わかく さ・プラザ～(黒屋地区)～ (富野地区) |
| 運行距離 | 23.4km | 25.0 km |
| 運行本数 | 4往復/日 | |
| 運行日 | 毎日運転 (12月30日～1月3日運休) | |
| 所要時間 | 42分 | 45 分 |
| 運賃 | <ul style="list-style-type: none"> ・1乗車 100円(障がい者・小人は半額) ・回数券(11枚綴り1,000円)を導入 | |
| 補助形態 | 運行委託 | |

(11) わかくさ・田原線

| | 改正前 | 改正後 |
|---------|---|---|
| 運行事業者 | (株)ドライビングサービス | |
| 法律の位置づけ | 道路運送法第4条 協議路線 | |
| 運行区間 | 栄町1～関市文化会館～関市 役所～わかくさ・プラザ～(田 原地区)～関市役所～わかく さ・プラザ～ <u>関市文化会館</u> ～ <u>栄町1</u> | 関シティターミナル ～関市役 所～わかくさ・プラザ～(田 原地区)～関市役所～わかく さ・プラザ～ 関シティターミ ナル |
| 運行距離 | 32.4km | 31.2 km |
| 運行本数 | 4便/日(片循環) | |
| 運行日 | 毎日運転 (12月30日～1月3日運休) | |
| 所要時間 | 81分 | 79 分 |
| 運賃 | <ul style="list-style-type: none"> ・1乗車 100円(障がい者・小人は半額) ・回数券(11枚綴り1,000円)を導入 | |
| 補助形態 | 運行委託 | |

(12) わかくさ・迫間線

| | 改正前 | 改正後 |
|---------|---|--|
| 運行事業者 | (株)ドライビングサービス | |
| 法律の位置づけ | 道路運送法第4条 協議路線 | |
| 運行区間 | 栄町1～関市文化会館～関市役所～わかくさ・プラザ～(迫間地区) | <u>関シティターミナル</u> ～関市役所～わかくさ・プラザ～(迫間地区) |
| 運行距離 | 19.0km | 18.5km |
| 運行本数 | 4往復/日 | |
| 運行日 | 毎日運転 (12月30日～1月3日運休) | |
| 所要時間 | 46分 | 45分 |
| 運賃 | <ul style="list-style-type: none"> ・1乗車 100円(障がい者・小人は半額) ・回数券(11枚綴り1,000円)を導入 | |
| 補助形態 | 運行委託 | |

(13) わかくさ・向山線

| | 改正前 | 改正後 |
|---------|---|--|
| 運行事業者 | (株)ドライビングサービス | |
| 法律の位置づけ | 道路運送法第4条 協議路線 | |
| 運行区間 | 中濃厚生病院～関市役所～関市文化会館～関駅西口～栄町1～関郵便局～(向山地区)～関郵便局～栄町1～関駅西口～関市文化会館～関市役所～中濃厚生病院 | 中濃厚生病院～関市役所～ <u>関シティターミナル</u> ～関郵便局～(向山地区)～関郵便局～ <u>関シティターミナル</u> ～関市役所～中濃厚生病院 |
| 運行距離 | 29.7km | 28.9km |
| 運行本数 | 5便/日(片循環) | |
| 運行日 | 毎日運転 (12月30日～1月3日運休) | |
| 所要時間 | 72分 | 70分 |
| 運賃 | <ul style="list-style-type: none"> ・1乗車 100円(障がい者・小人は半額) ・回数券(11枚綴り1,000円)を導入 | |
| 補助形態 | 運行委託 | |

議案第2号

生活交通ネットワーク計画の変更認定申請について（平成26年度分）

【要旨】

平成25年6月に承認いただいた生活交通ネットワーク計画について、平成26年4月1日改正後の運行計画を反映し変更するものです。

<路線名>

- (1) 買い物循環線
- (2) 市街地病院循環線
- (3) わかくさ・小金田線
- (4) わかくさ・千疋線
- (5) わかくさ・下有知東線
- (6) わかくさ・下有知西線
- (7) わかくさ・小瀬線
- (8) 関板取線

別紙議案 関市生活交通ネットワーク変更計画認定申請書（案）

資料 1 関シティバス利用者集計表

議案第3号

平成25年度関市公共交通活性化協議会補正予算(案)について

【歳入の部】

(単位:円)

| 款 | 項 | 目 | 既決額 | 補正額 | 増減額 | 備考 |
|---------|--------|--------|---------|-----------|-----------|-------|
| 1 負担金 | 1 負担金 | 1 負担金 | 0 | 0 | 0 | |
| 2 補助金 | 1 補助金 | 1 補助金 | 0 | 2,000,000 | 2,000,000 | 関市補助金 |
| 3 繰越金 | 1 繰越金 | 1 繰越金 | 494,540 | 0 | 0 | |
| 4 諸収入 | | | 460 | 0 | 0 | |
| | 1 預金利子 | 1 預金利子 | 460 | 0 | 0 | |
| | 2 雑入 | 1 雑入 | 0 | 0 | 0 | |
| 歳 入 合 計 | | | 495,000 | 2,495,000 | 2,000,000 | |

【歳出の部】

(単位:円)

| 款 | 項 | 目 | H24予算額 | 補正額 | 増減額 | 備考 |
|---------|-------|-------|---------|-----------|-----------|----------------------|
| 1 運営費 | | | 336,000 | 336,000 | 0 | |
| | 1 会議費 | 1 会議費 | 286,000 | 286,000 | 0 | |
| | 2 事務費 | 2 事務費 | 50,000 | 50,000 | 0 | |
| 2 事業費 | 1 事業費 | 1 事業費 | 75,000 | 2,075,000 | 2,000,000 | 関駅西口駅前広場 完成記念イベント |
| 3 予備費 | 1 予備費 | 1 予備費 | 84,000 | 84,000 | 0 | |
| 歳 入 合 計 | | | 495,000 | 2,495,000 | 2,000,000 | |

※ 関駅西口駅前広場の完成に伴い、記念イベントを開催する。

議案第4号

関駅西口駅前広場（愛称：関シティターミナル）の完成記念イベントについて

【要旨】

平成26年4月1日開通予定の関駅西口駅前広場（愛称：関シティターミナル）の完成に伴い、記念イベントを開催するものです。

- | | |
|-------|---|
| 1 目的 | 関シティターミナルの平成26年4月1日に供用開始を記念したオープニングセレモニーと、公共交通機関利用者への感謝、人・地域・環境にやさしい公共交通機関としてのPR、さらには、公共交通機関の利用促進を目的に関市公共交通活性化協議会の事業として開催する。 |
| 2 開催日 | 平成26年3月30日（日） 午前10時から午後3時 |
| 3 場所 | 関シティターミナル、関市文化会館市民広場 |
| 4 主催 | 関市公共交通活性化協議会 |
| 5 内容 | <ul style="list-style-type: none">・ボンネットバスの乗車体験・バス車両展示、白バイ・パトカーの展示撮影会・ミニSL乗車体験（関商工高等学校）・長良川鉄道との綱引き体験・長良川鉄道企画列車・物産、グッズ販売・シートベルト着用衝撃体験・運転者適性診断・トミカ わくわくプラレール（物販あり）・スタンプラリー |