

第2回 関市公共交通活性化協議会

<目次>

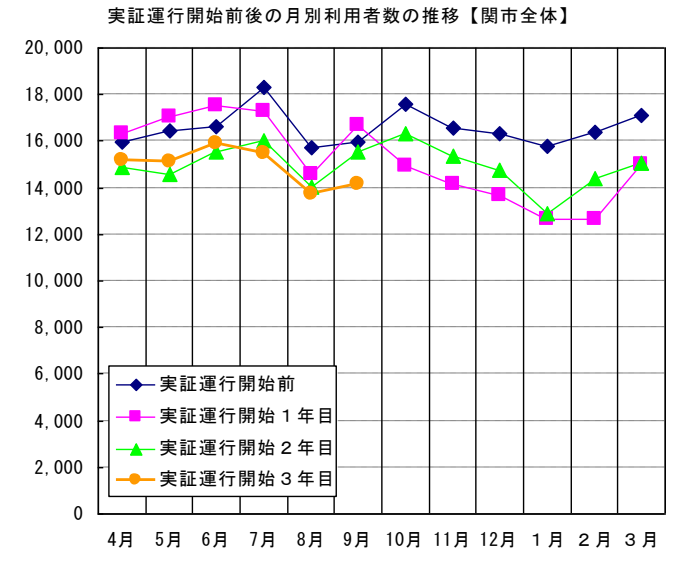
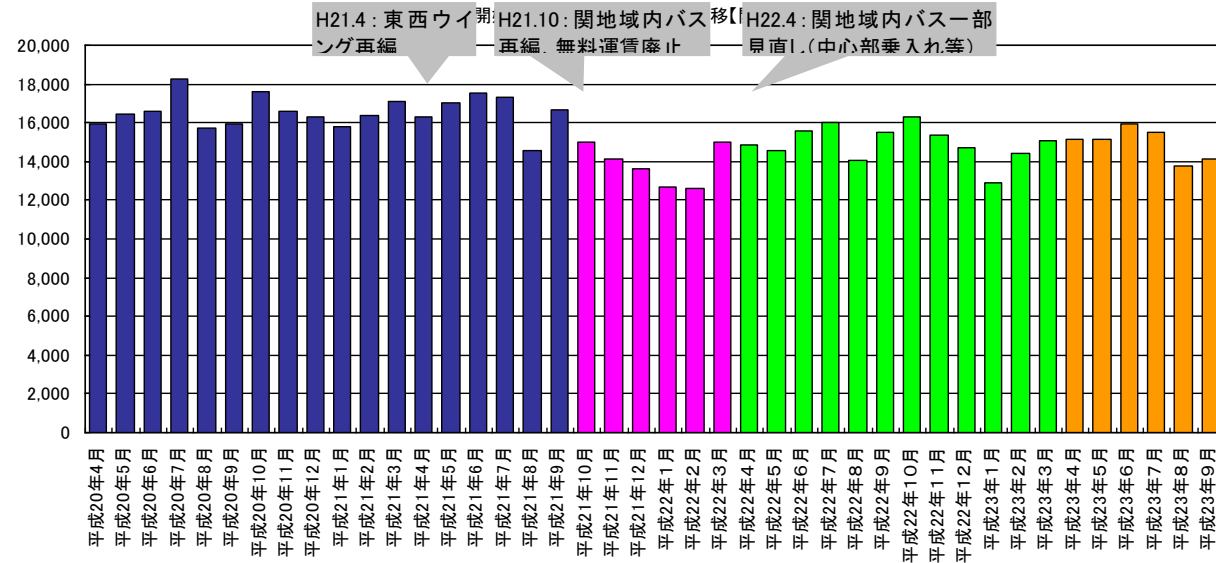
- (1) 路線再編前後の利用者の推移
- (2) 各路線の利用状況
- (3) 運行開始前後の利用者・住民満足度
- (4) 地域別の満足度評価の推移
- (5) 各路線間の乗継時間

参考資料

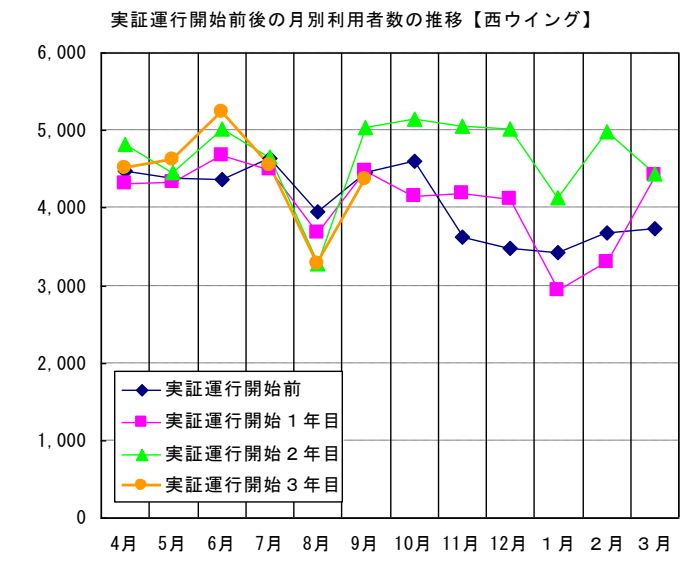
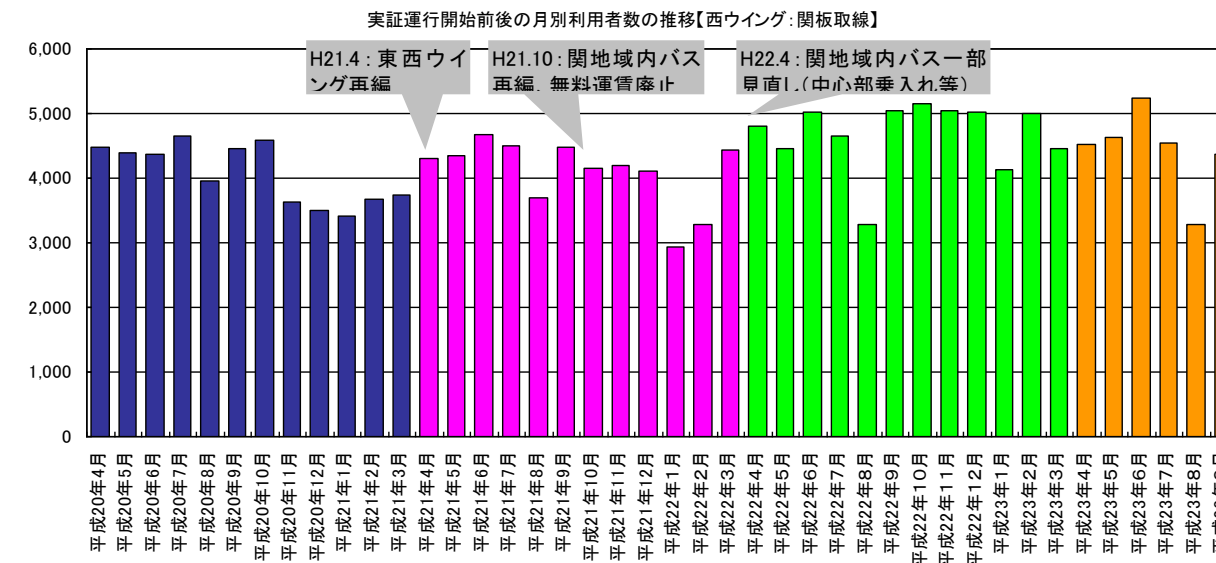
平成24年1月24日

(1) 路線再編前後の利用者の推移

■再編前後の利用者比較（全体）

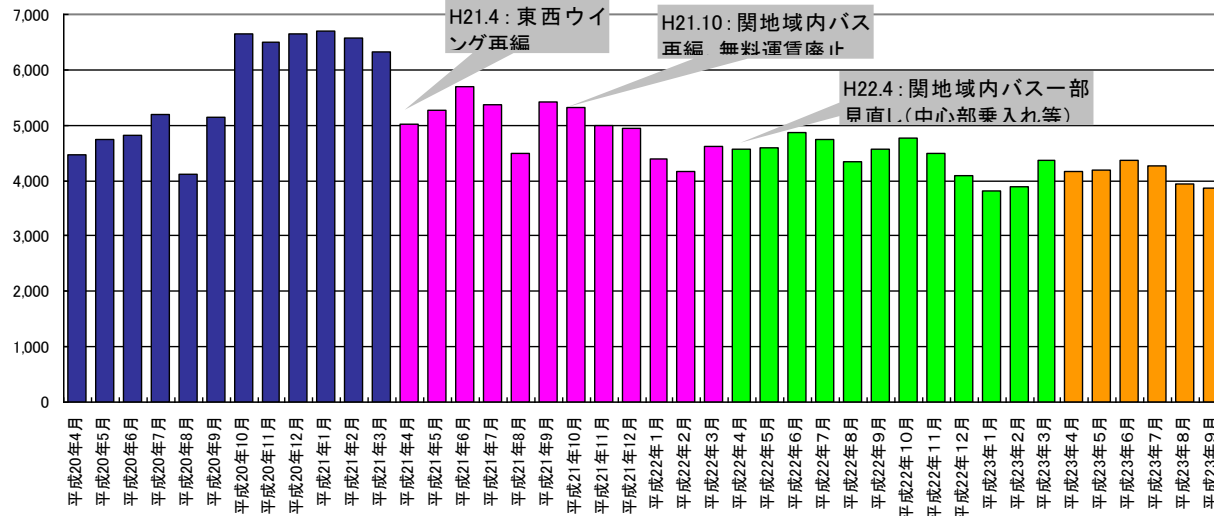


■幹線交通（西ウイング）の利用者比較

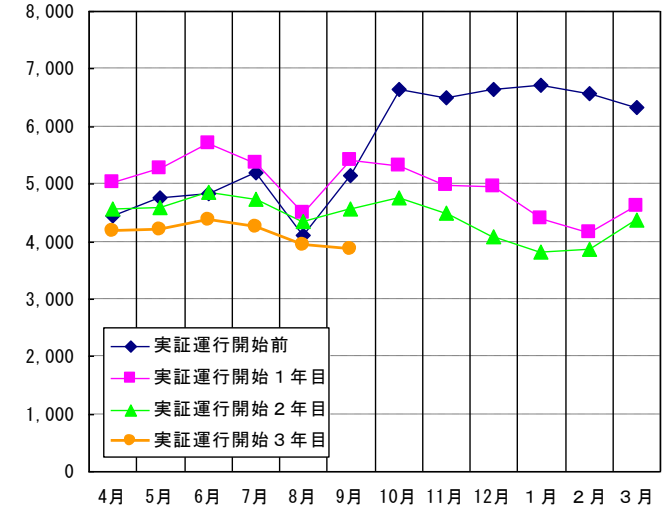


■幹線交通（東ウイング）の利用者比較

実証運行開始前後の月別利用者数の推移【東ウイング：関上之保線】

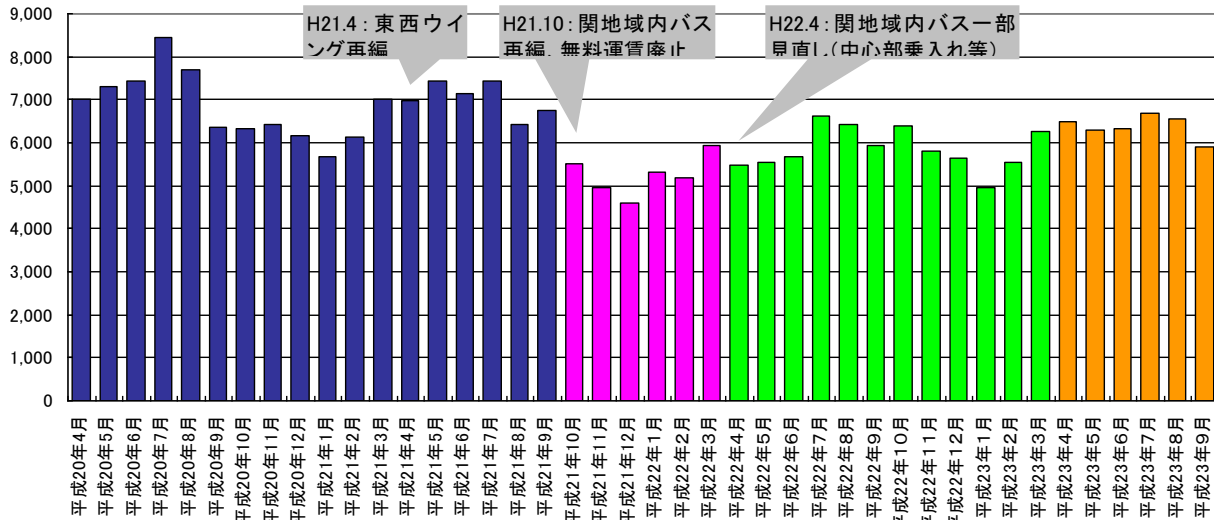


実証運行開始前後の月別利用者数の推移【東ウイング】

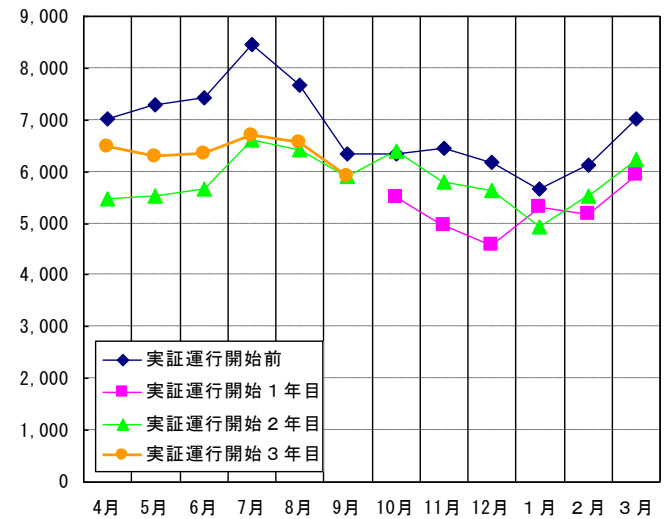


■地域内バス（関地域内バス）の利用者比較

実証運行開始前後の月別利用者数の推移【関地域内バス】

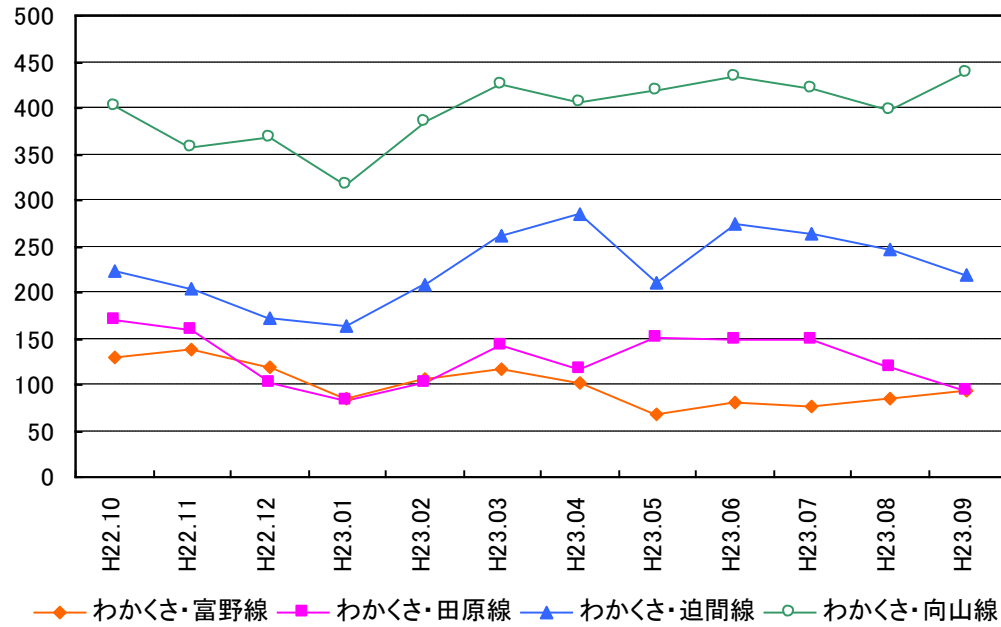


実証運行開始前後の月別利用者数の推移【関地域内バス】

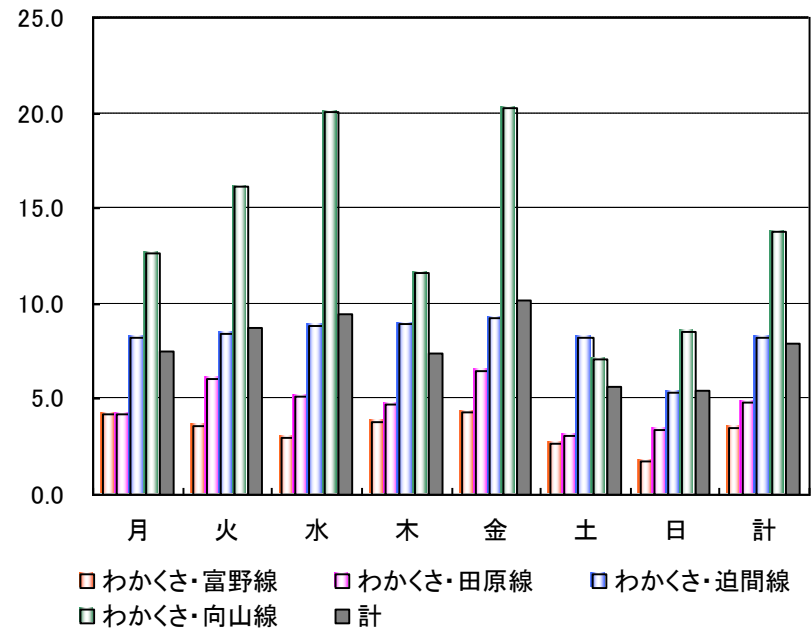


■地域内バス（デマンドバス）の利用者推移

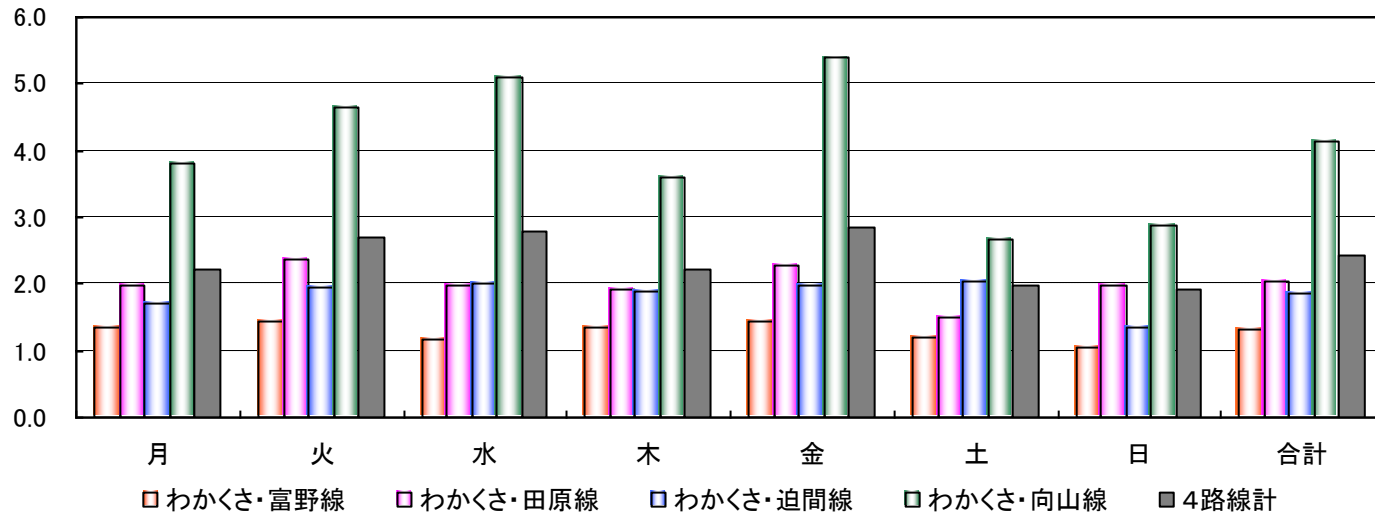
デマンドバス月別利用者数推移 (H22.10～H23.9)



デマンドバス曜日別1日当たり平均利用者数 (H23.4～9)



デマンドバス曜日別1便当たり利用者数

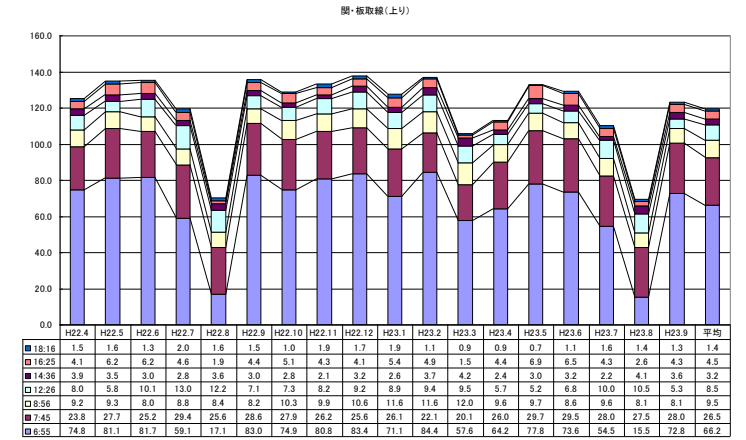
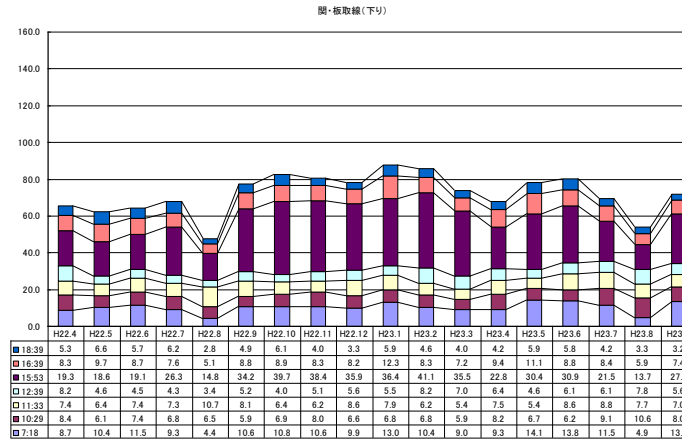


(2) 各路線の利用状況

①西ウイング：関板取線

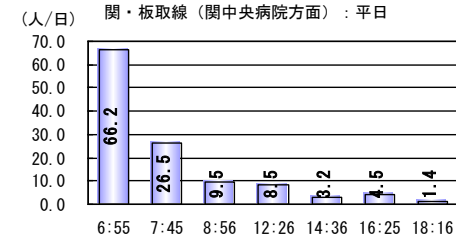
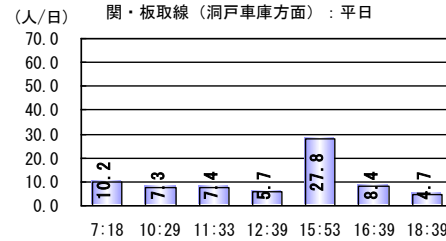
■関板取線			
起点	関中央病院		
終点	洞戸栗原		
路線延長	寺尾経由	33.6 km	
	山県経由	35.2 km	
所要時間	約80分		
運賃	100～300円		
運行タイプ	路線定期運行		
車両	中型バス(26人)/1台		
運行本数	平日	下り	7本/日
		上り	7本/日
	休日	下り	4本/日
		上り	4本/日
運行時間帯	6時台～19時台		
運行事業者	岐阜乗合自動車株式会社		

月別の利用者数推移

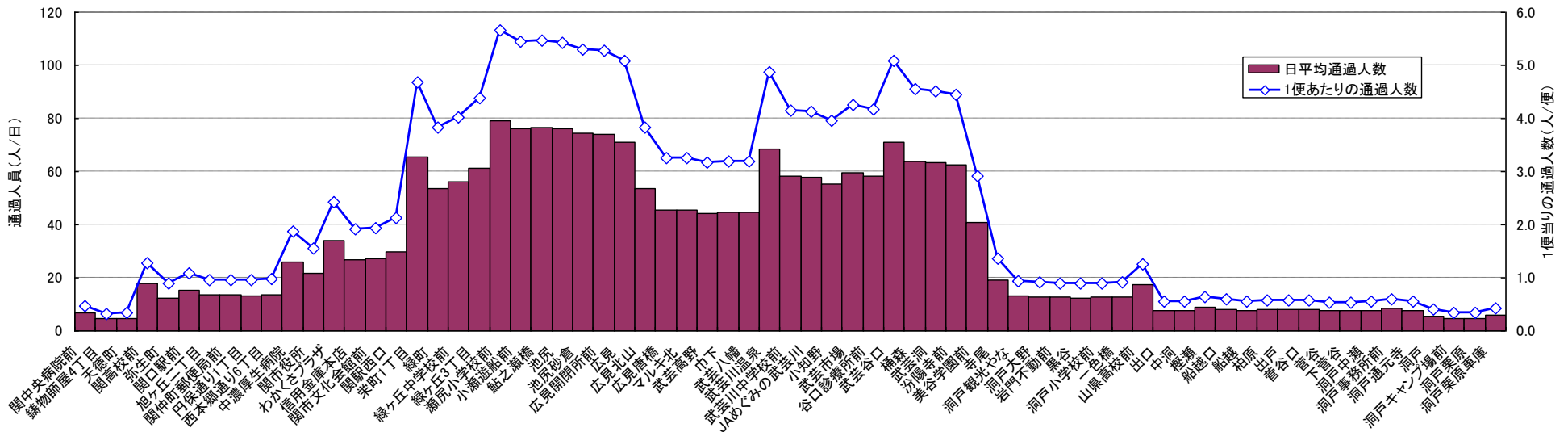


チェック指標	基準値	関板取線	判定
①利用者数	158人/日以上	152人/日	OUT
②単位当たり利用者数	10人/便以上	12.9人/便	OK
③利用者一人当たりの補助額	1,000円/人以下	862円/人	OK
④沿線人口に対する利用者数	1.0人/日以上	1.2人/日	OK

1便平均利用者数



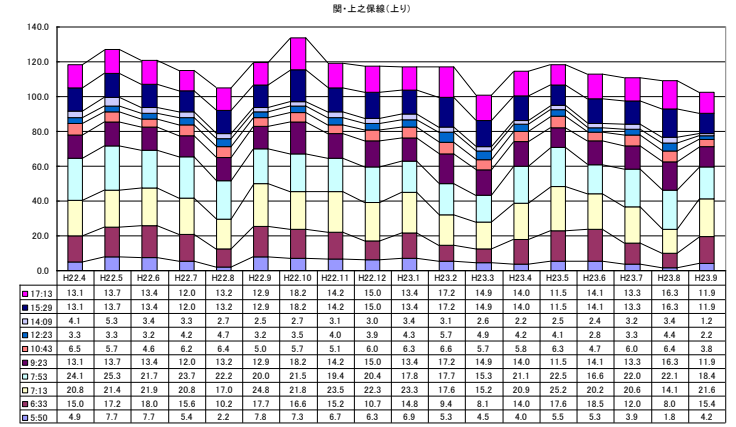
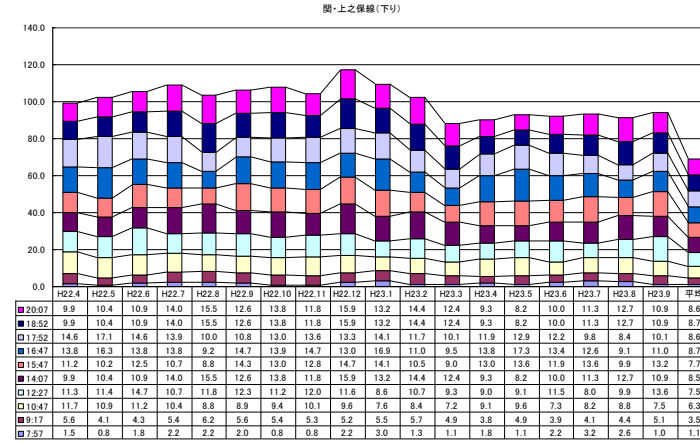
バス停留所の通過人数



②東ウイング：関上之保線

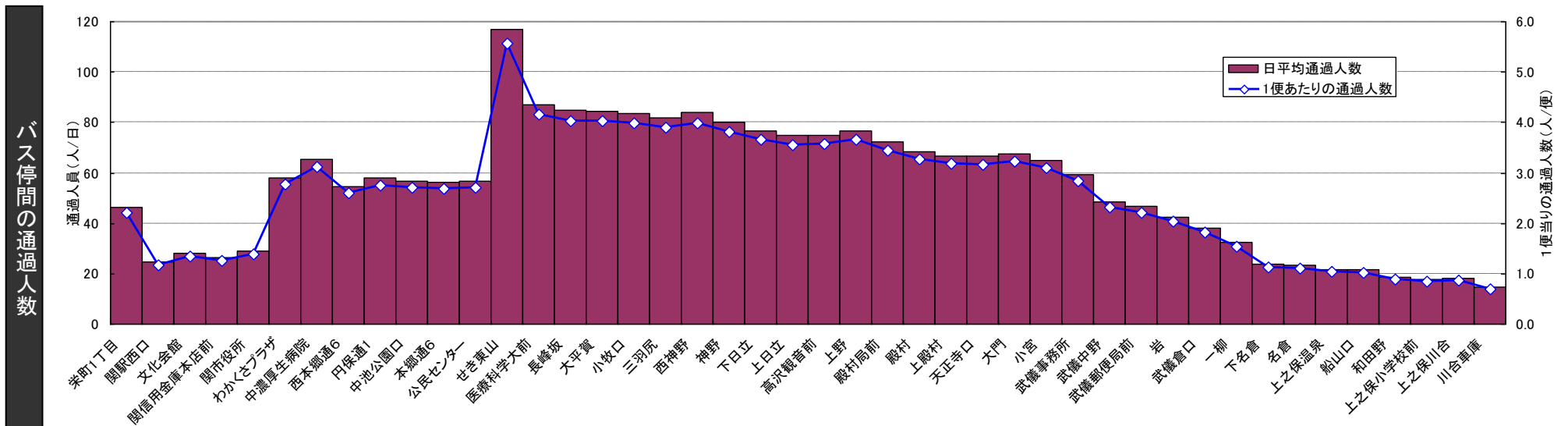
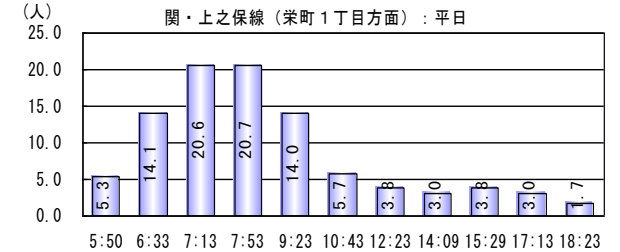
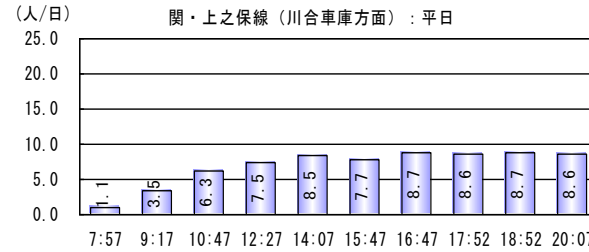
■関上之保			
起点	栄町1丁目		
終点	川合車庫		
路線延長	31.2km		
所要時間	約60分		
運賃	100～300円		
運行タイプ	路線定期運行		
車両	小型バス(15人)/1台		
運行本数	平日	下り	10本/日
		上り	11本/日
	休日	下り	4本/日
		上り	4本/日
運行時間帯	5時台～20時台		
運行事業者	岐阜乗合自動車株式会社		

月別の利用者数推移



チェック指標	基準値	関上之保線	判定
①利用者数	163人/日以上	138人/日	OUT
②単位当たり利用者数	10人/便以上	8.4人/便	OUT
③利用者一人当たりの補助額	1,000円/人以下	1,138円/人	OUT
④沿線人口に対する利用者数	1.0人/日以上	1.8人/日	OK

1便平均利用者数

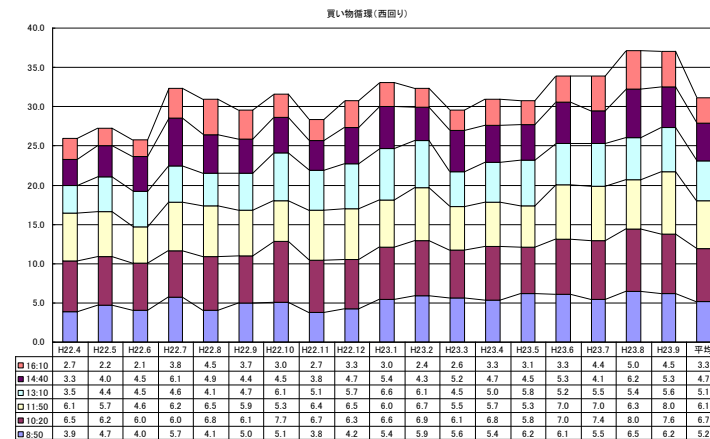
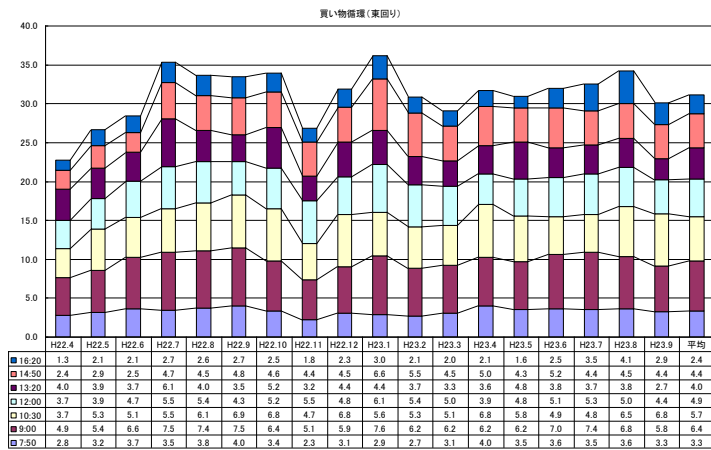


③ 買い物循環線

■ 買い物循環線

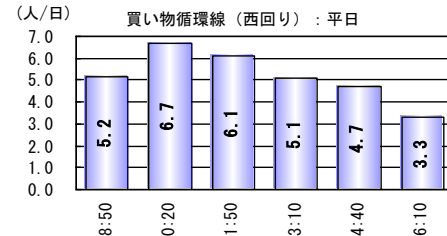
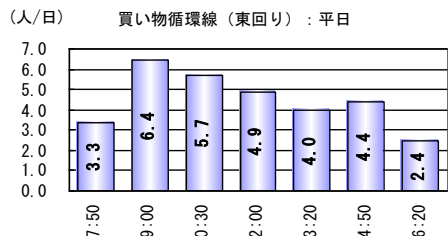
起点	関市役所		
主な経由地	マーゴ、東山		
終点	中濃病院		
路線延長	16.0km		
所要時間	一周約50分		
運賃	100円		
運行タイプ	路線定期運行		
車両	小型バス(15人)/2台		
運行本数	平日	東回り	7本/日
		西回り	6本/日
	休日	東回り	7本/日
		西回り	6本/日
運行時間帯	7時台～16時台		
運行事業者	岐阜乗合自動車株式会社		

月別の利用者数推移

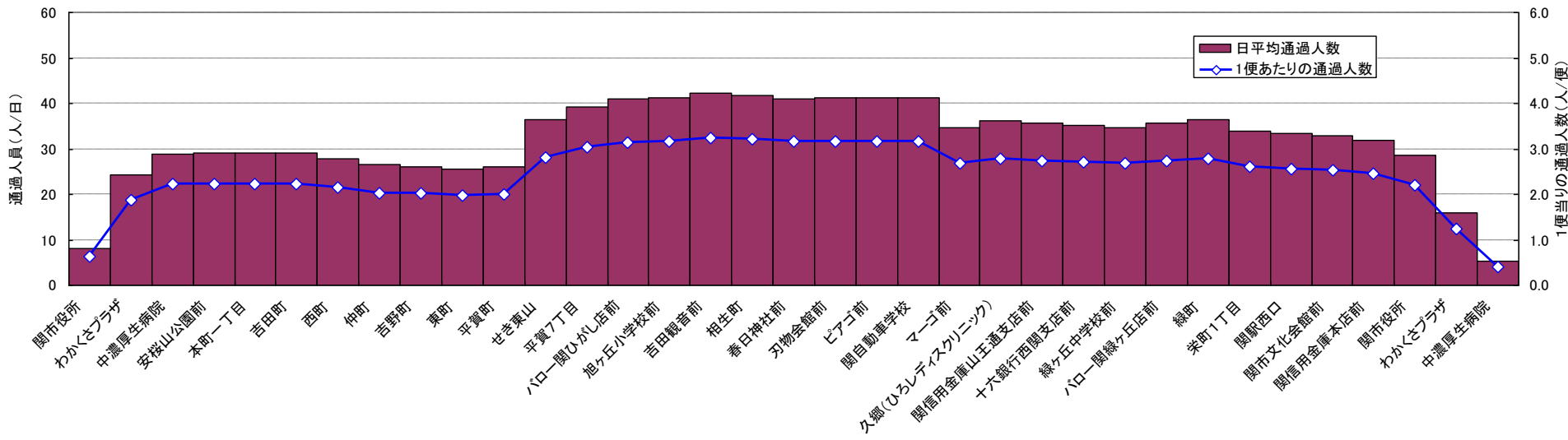


チェック指標	基準値	買い物循環線	判定
①利用者数	41人/日以上	62人/日	○K
②単位当たり利用者数	4人/便以上	4.8人/便	○K
③利用者一人当たりの補助額	1,000円/人以下	836円/人	○K
④沿線人口に対する利用者数	1.0人/日以上	1.9人/日	○K

1便平均利用者数



バス停間の通過人数

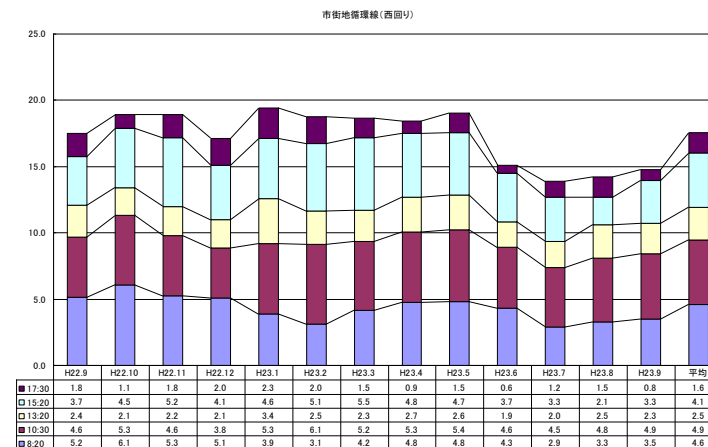
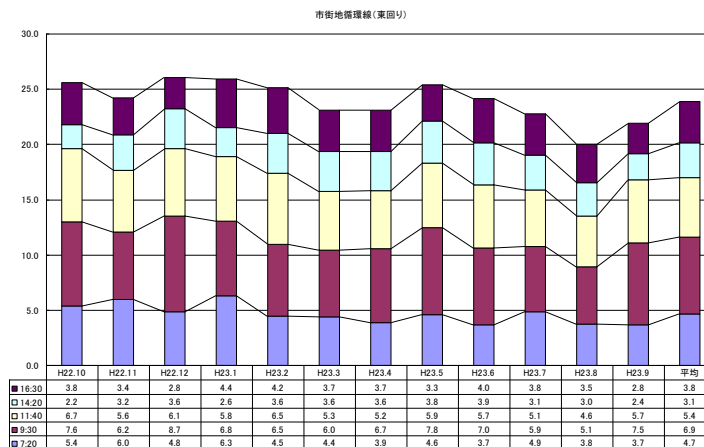


④市街地病院循環線

■市街地病院循環線

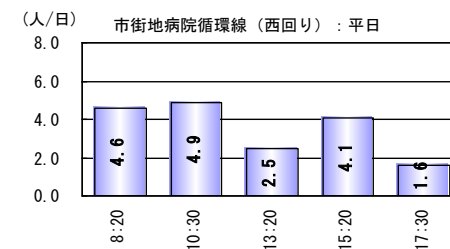
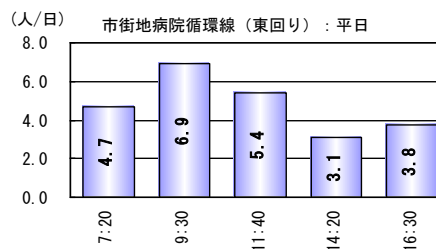
起点	関市役所		
主な経由地	関中央病院、栄町1		
終点	中濃病院		
路線延長	14.5km		
所要時間	一周約45分		
運賃	100円		
運行タイプ	路線定期運行		
車両	小型バス(15人)/1台		
運行本数	平日	東回り	5本/日
		西回り	5本/日
	休日	東回り	5本/日
		西回り	5本/日
運行時間帯	7時台～17時台		
運行事業者	岐阜乗合自動車株式会社		

月別の利用者数推移

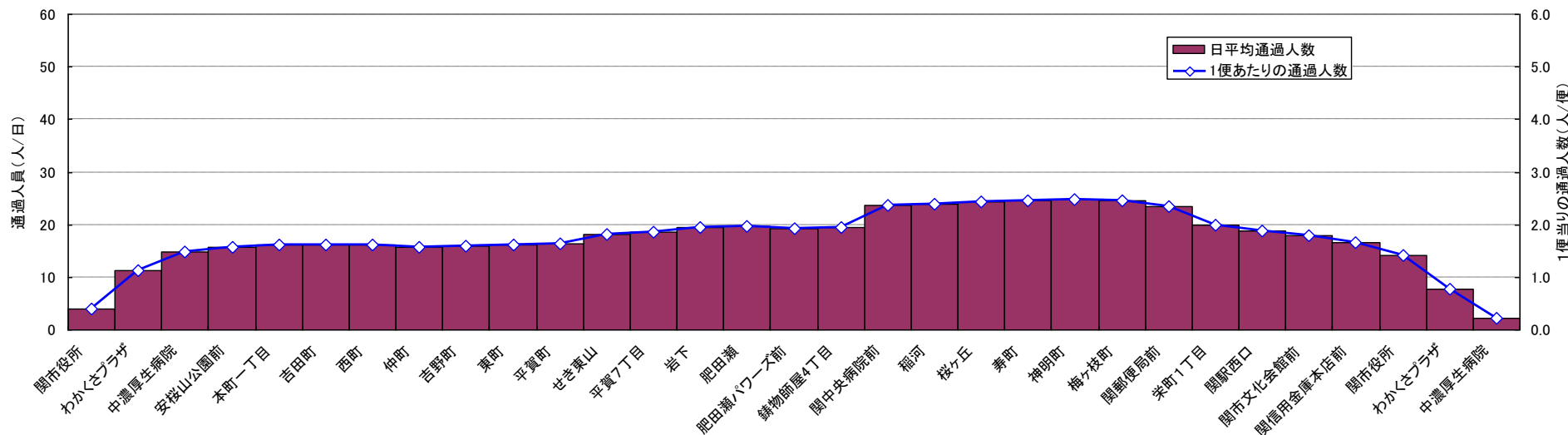


チェック指標	基準値	市街地病院循環線	判定
①利用者数	37人/日以上	35人/日	OUT
②単位当たり利用者数	4人/便以上	3.5人/便	OUT
③利用者一人当たりの補助額	1,000円/人以下	1,039円/人	OUT
④沿線人口に対する利用者数	1.0人/日以上	1.3人/日	OK

1便平均利用者数



バス停間の通過人数

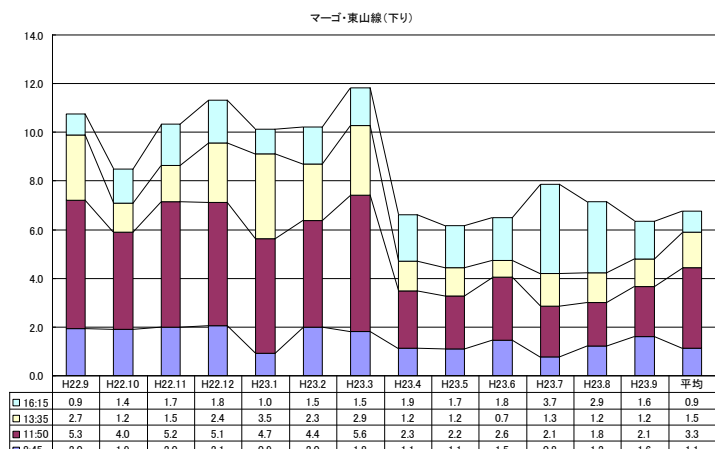
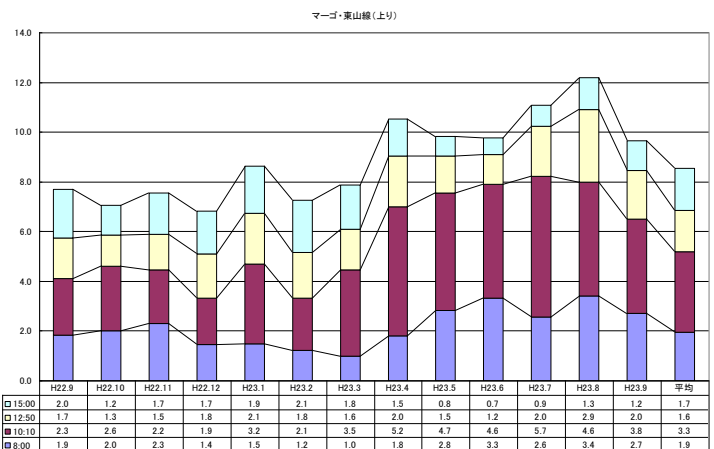


⑤ マーゴ・東山線

■ マーゴ・東山線

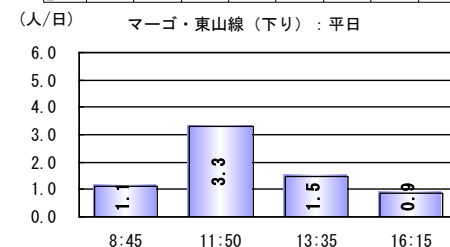
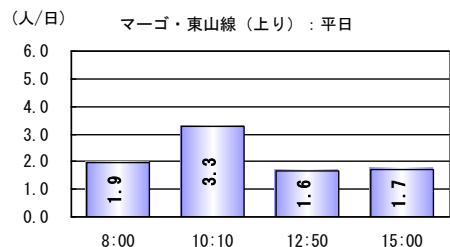
起点	せき東山		
主な経由地	わかくさブラザ*、栄町1		
終点	マーゴ		
路線延長	13.1km		
所要時間	約40分		
運賃	100円		
運行タイプ	路線定期運行		
車両	小型バス(15人)/1台		
運行本数	平日	下り	4本/日
		上り	4本/日
	休日	下り	4本/日
		上り	4本/日
運行時間帯	8時台～16時台		
運行事業者	岐阜乗合自動車株式会社		

月別の利用者数推移

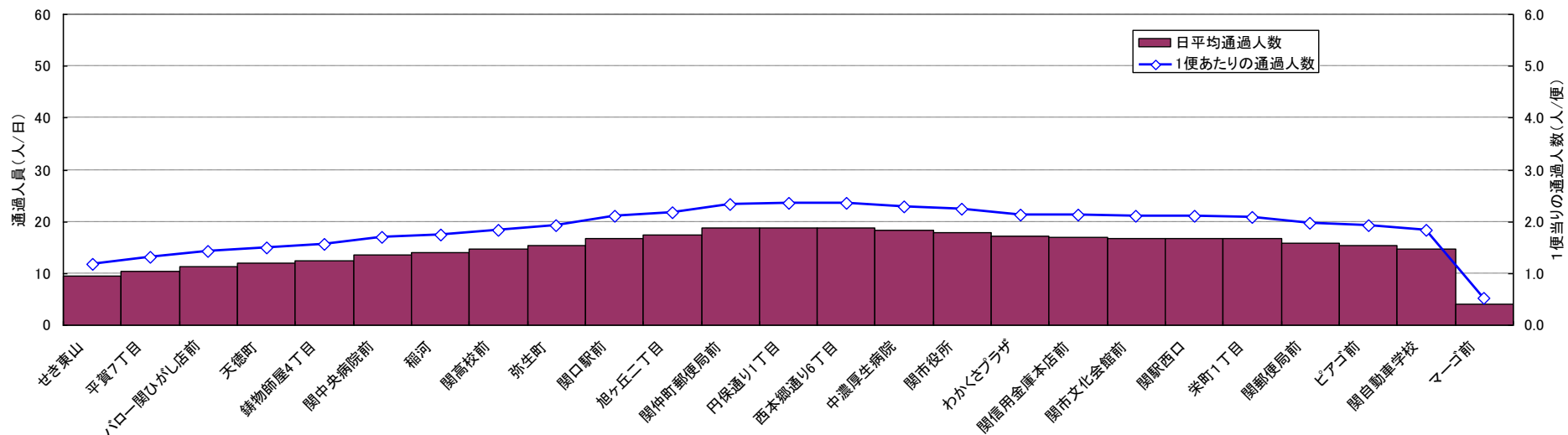


チェック指標	基準値	マーゴ・東山線	判定
①利用者数	34人/日以上	16人/日	OUT
②単位当たり利用者数	4人/便以上	2.0人/便	OUT
③利用者一人当たりの補助額	1,000円/人以下	1,654円/人	OUT
④沿線人口に対する利用者数	1.0人/日以上	0.7人/日	OUT

1便平均利用者数



バス停留間の通過人数



⑥わかくさ・下有知線

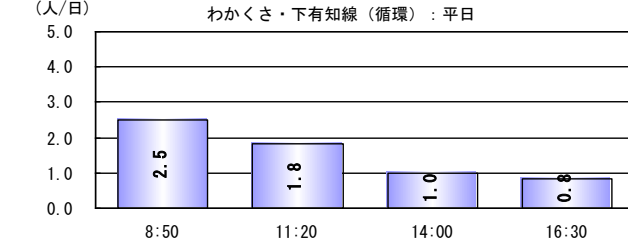
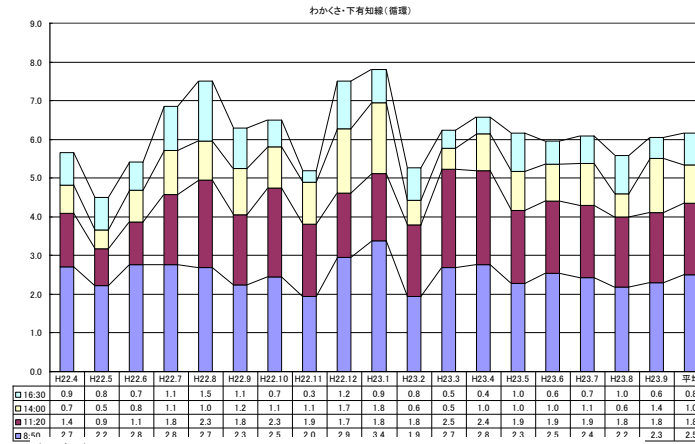
■わかくさ・下有知

起点	中濃厚生病院	
主な経由地	寺田団地	
終点	中濃厚生病院	
路線延長	15.2km	
所要時間	一周約40分	
運賃	100円	
運行タイプ	路線定期運行	
車両	小型バス(15人)/1台	
運行本数	平日	片循環 4本/日
	休日	片循環 4本/日
運行時間帯	8時台～16時台	
運行事業者	岐阜乗合自動車株式会社	

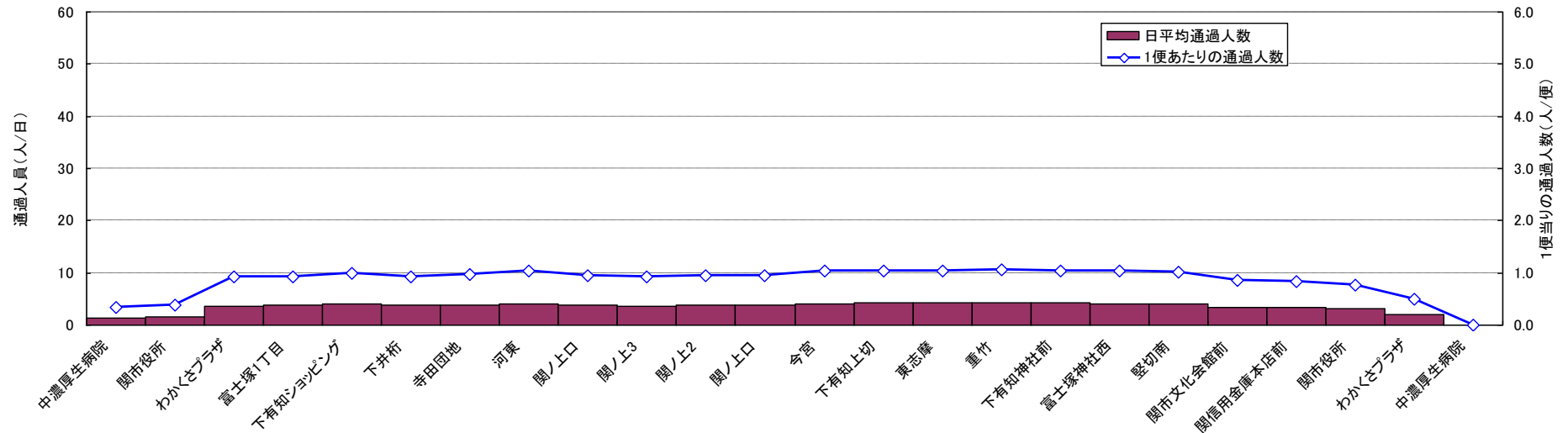
チェック指標	基準値	わかくさ・下有知線	判定
①利用者数	18人/日以上	6人/日	OUT
②単位当たり利用者数	4人/便以上	1.4人/便	OUT
③利用者一人当たりの補助額	1,000円/人以下	2,918円/人	OUT
④沿線人口に対する利用者数	1.0人/日以上	0.5人/日	OUT

月別の利用者数推移

1便平均利用者数



バス停間の通過人数

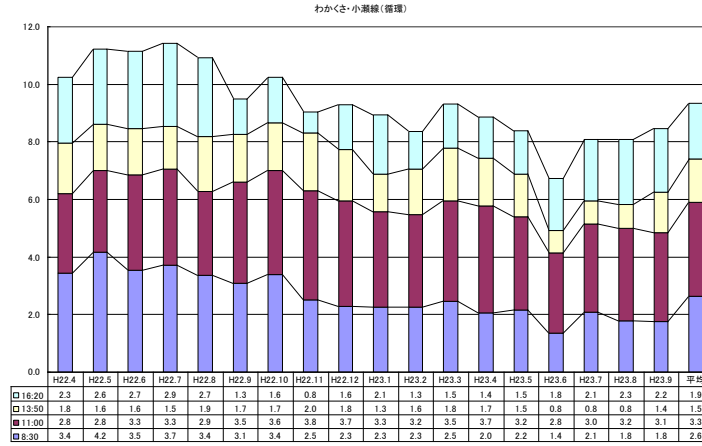


⑦わかくさ・小瀬線

■わかくさ・小瀬線

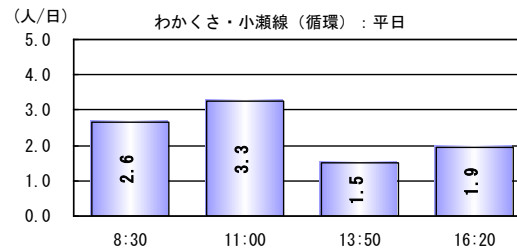
起点	中濃厚生病院	
主な経由地	小瀬星ヶ丘	
終点	中濃厚生病院	
路線延長	13.3km	
所要時間	一周約40分	
運賃	100円	
運行タイプ	路線定期運行	
車両	小型バス(15人)/1台	
運行本数	平日	片循環 4本/日
	休日	片循環 4本/日
運行時間帯	8時台～16時台	
運行事業者	岐阜乗合自動車株式会社	

月別の利用者数推移

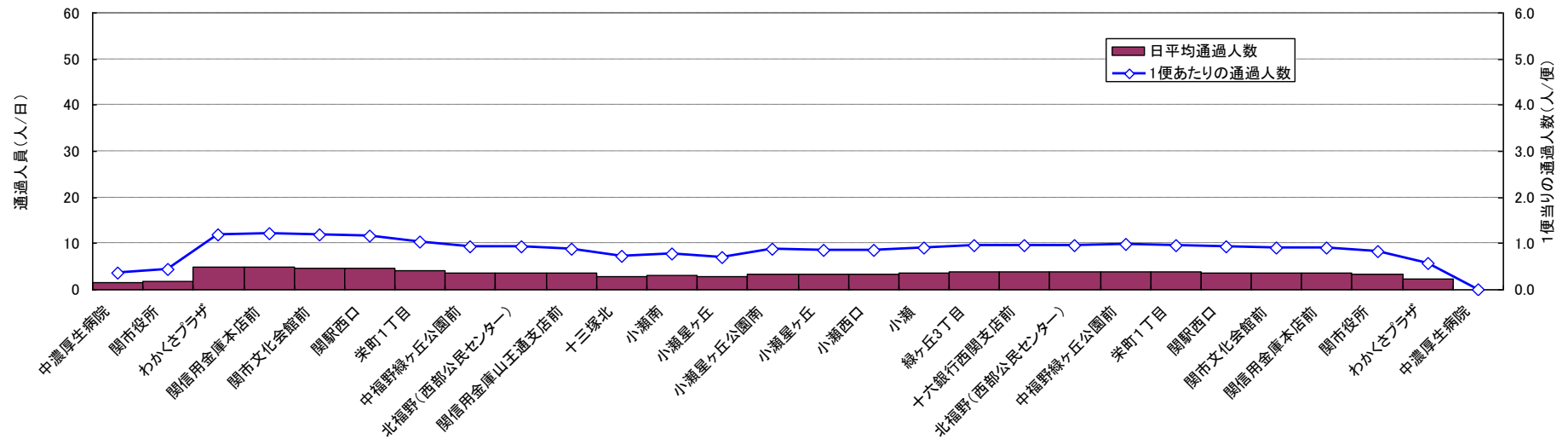


チェック指標	基準値	わかくさ・小瀬線	判定
①利用者数	20人/日以上	7人/日	OUT
②単位当たり利用者数	4人/便以上	1.8人/便	OUT
③利用者一人当たりの補助額	1,000円/人以下	1,901円/人	OUT
④沿線人口に対する利用者数	1.0人/日以上	0.6人/日	OUT

1便平均利用者数



バス停間の通過人数

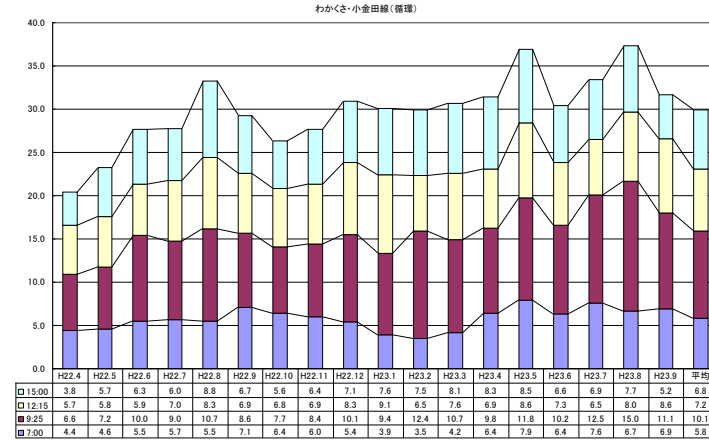


⑧わかくさ・小金田線

■わかくさ・小金田

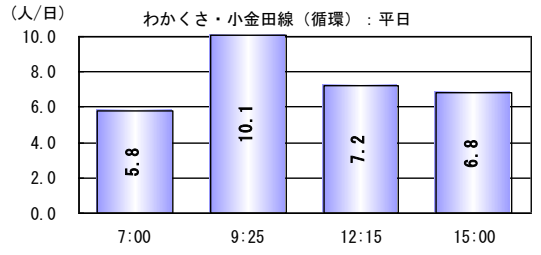
起点	中濃厚生病院	
主な経由地	マーゴ、ベイシア	
終点	中濃厚生病院	
路線延長	19.4km	
所要時間	一周約80分	
運賃	100円	
運行タイプ	路線定期運行	
車両	小型バス(15人)/1台	
運行本数	平日	片循環 4本/日
	休日	片循環 4本/日
運行時間帯	7時台～15時台	
運行事業者	岐阜乗合自動車株式会社	

月別の利用者数推移

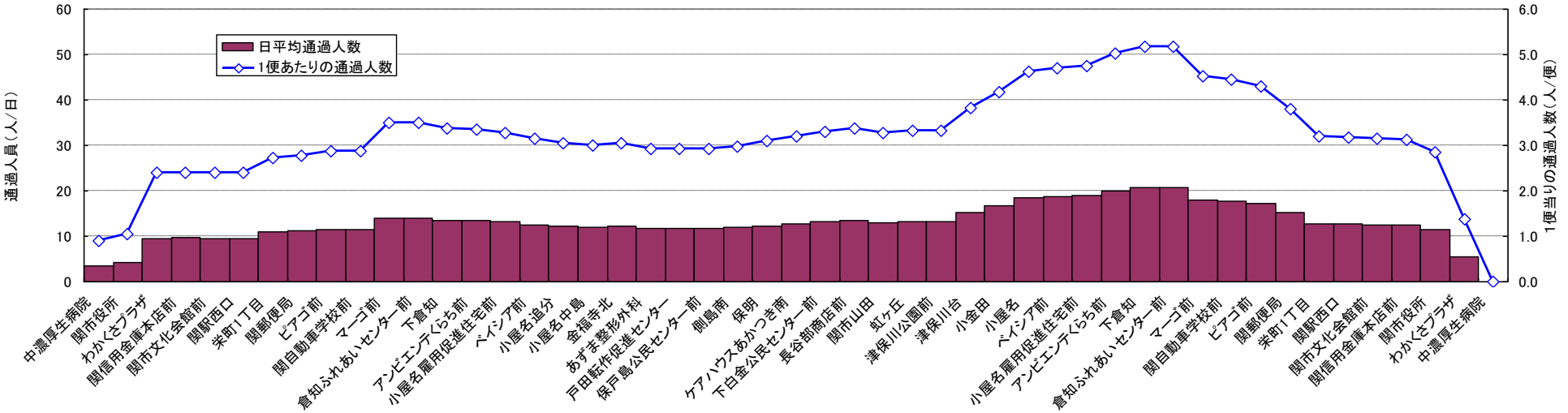


チェック指標	基準値	わかくさ・小金田線	判定
①利用者数	31人/日以上	28人/日	OUT
②単位当たり利用者数	4人/便以上	7.0人/便	OK
③利用者一人当たりの補助額	1,000円/人以下	1,033円/人	OUT
④沿線人口に対する利用者数	1.0人/日以上	1.4人/日	OK

1便平均利用者数



バス停間の通過人数

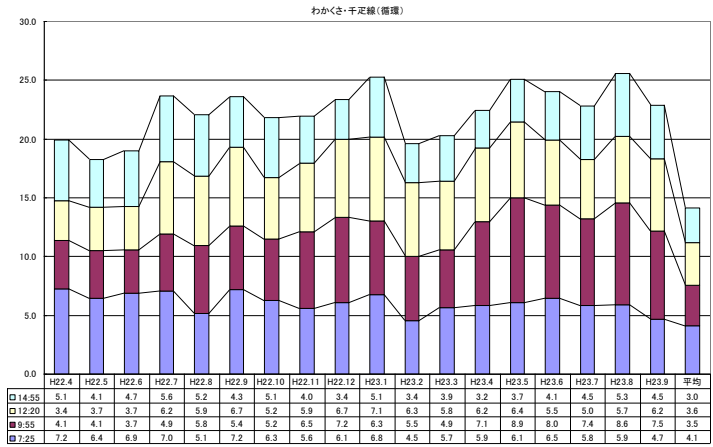


⑨わかくさ・千足線

■わかくさ・千足

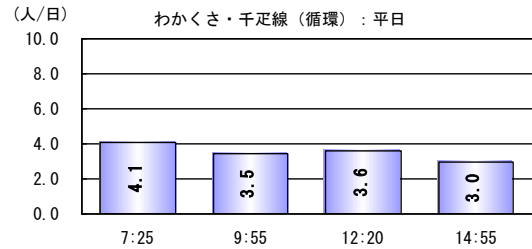
起点	中濃厚生病院	
主な経由地	ベインシア、大平台タウン	
終点	中濃厚生病院	
路線延長	24.4km	
所要時間	一周約70分	
運賃	100円	
運行タイプ	路線定期運行	
車両	小型バス(15人)/1台	
運行本数	平日	片循環 4本/日
	休日	片循環 4本/日
運行時間帯	7時台～15時台	
運行事業者	岐阜乗合自動車株式会社	

月別の利用者数推移

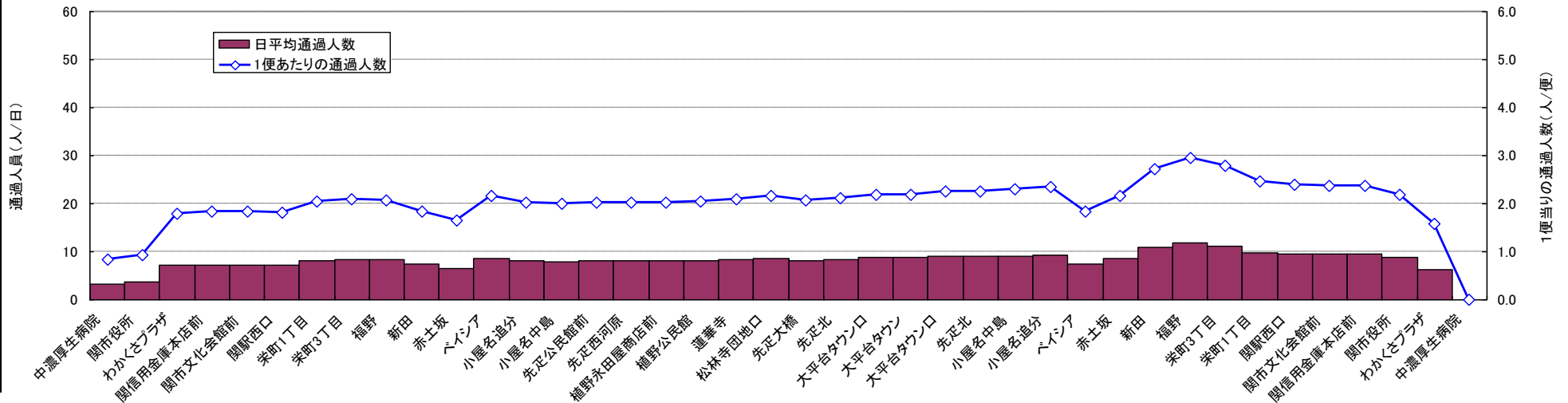


チェック指標	基準値	わかくさ・千足線	判定
①利用者数	26人/日以上	20人/日	OUT
②単位当たり利用者数	4人/便以上	5.1人/便	OK
③利用者一人当たりの補助額	1,000円/人以下	1,274円/人	OUT
④沿線人口に対する利用者数	1.0人/日以上	1.3人/日	OK

1便平均利用者数



バス停間の通過人数



⑩わかくさ・富野線（デマンド）

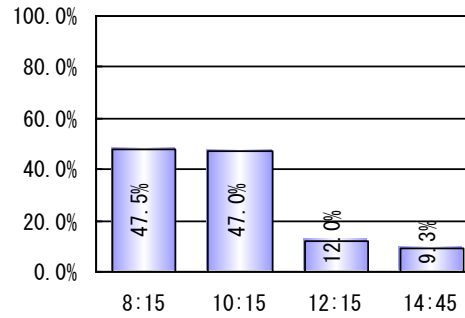
■わかくさ・富野

起点	関市役所		
主な経由地	中濃厚生病院		
終点	藤谷		
路線延長	23.4km		
所要時間	約40分		
運賃	100円		
運行タイプ	路線不定期(デマンド)		
車両	ハイエース 普通/1台		
設定 運行本数	平日	下り	4本/日
		上り	4本/日
	休日	下り	4本/日
		上り	4本/日
運行時間帯	8時台～17時台		
運行事業者	㈱ドライビングサービス		

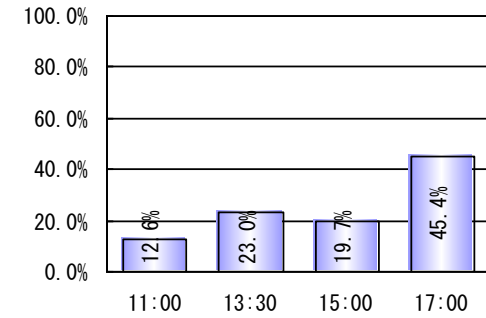
チェック指標	基準値	わかくさ・富野線	判定
①利用者数	設定しない	4人/日	-
②単位当たり利用者数	2人/便以上	1.4人/便	OUT
③利用者一人当たりの補助額	設定しない	0円/人	-
④沿線人口に対する利用者数	1.0人/運行日以上	1.2人/日	OK

便別の稼働率

富野線：関市役所行き

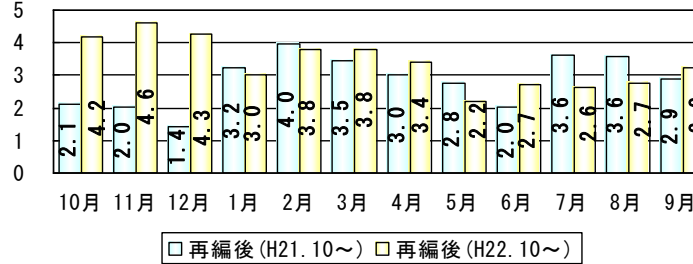


富野線：藤谷行き

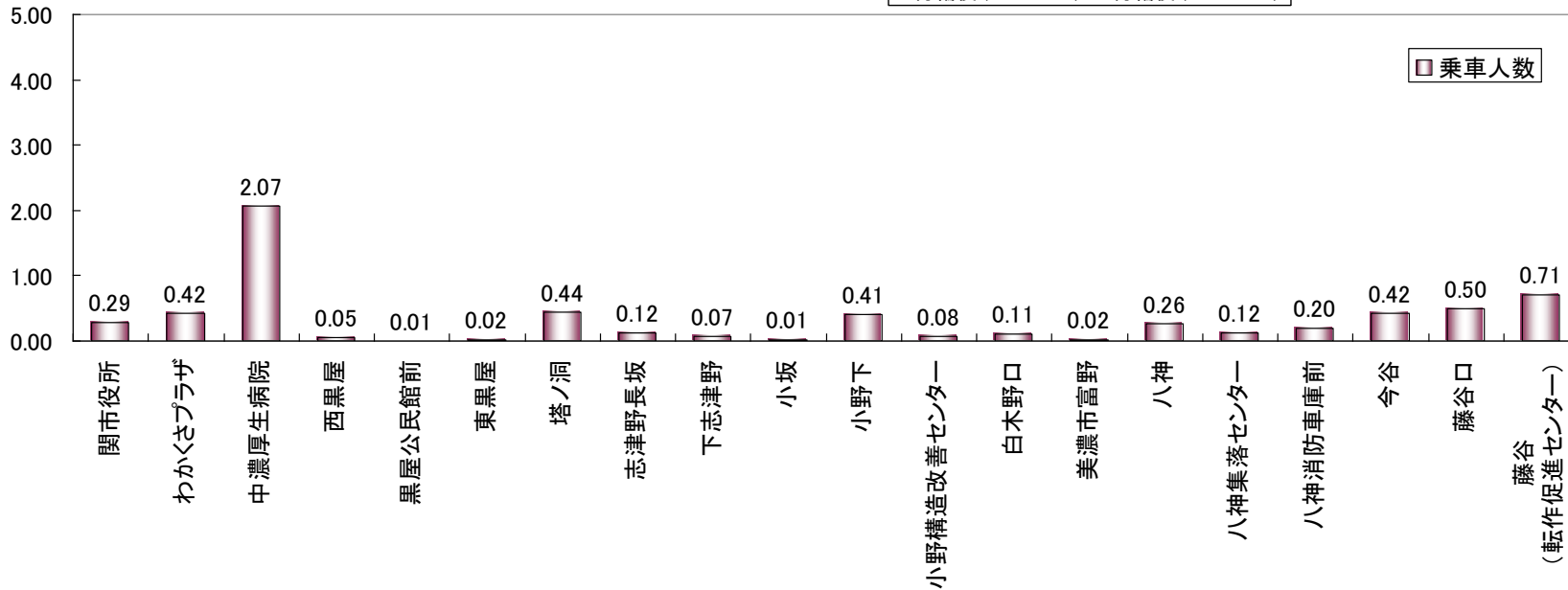


再編後の利用者数

(人/日) 再編後の利用者数の推移（わかくさ・富野線）



運行日あたりバス停別乗車数



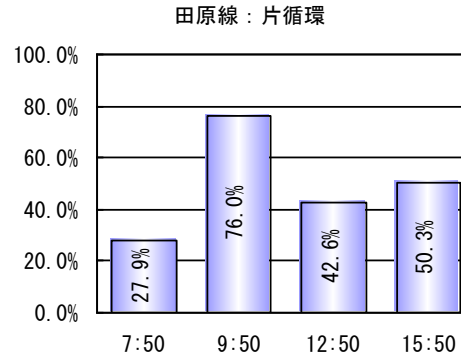
⑪わかくさ・田原線（デマンド）

■わかくさ・田原

起点	栄町1丁目	
主な経由地	中濃厚生病院、関中央病院	
終点	栄町1丁目	
路線延長	25.6km	
所要時間	約75分	
運賃	100円	
運行タイプ	路線不定期(デマンド)	
車両	ハイエース 普通/1台	
設定 運行本数	平日	片循環 4本/日
	休日	片循環 4本/日
運行時間帯	7時台～16時台	
運行事業者	㈱ドライビングサービス	

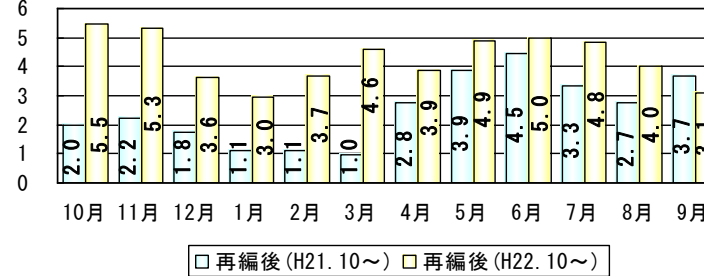
チェック指標	基準値	わかくさ・田原線	判定
①利用者数	設定しない	5人/日	—
②単位当たり利用者数	2人/便以上	2.0人/便	OK
③利用者一人当たりの補助額	設定しない	0円/人	—
④沿線人口に対する利用者数	1.0人/運行日以上	0.6人/日	OUT

便別の稼働率

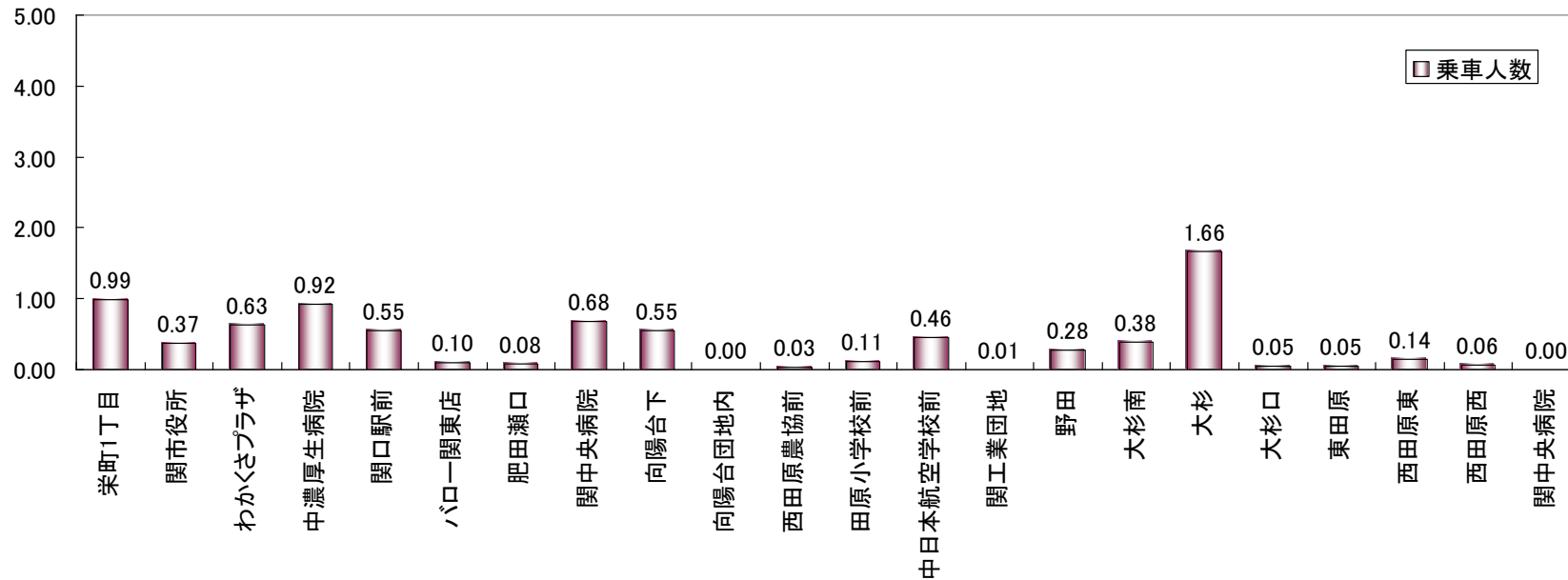


再編後の利用者数

(人/日) 再編後の利用者数の推移 (わかくさ・田原線)



運行日あたりバス停別乗車数

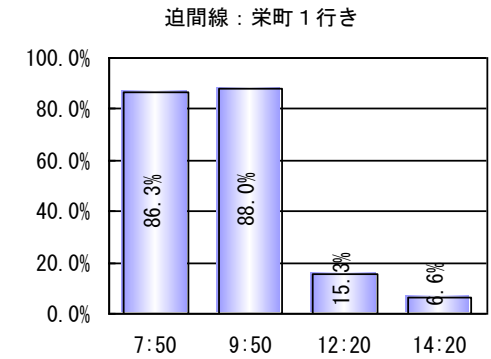
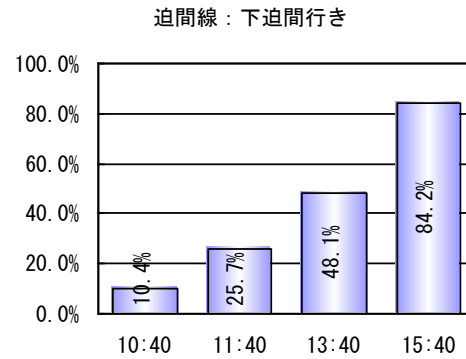


⑫わかくさ・迫間線（デマンド）

■わかくさ・迫間

起点	栄町1丁目		
主な経由地	関中央病院前、迫間台		
終点	下迫間公民センター		
路線延長	17.3km		
所要時間	約40分		
運賃	100円		
運行タイプ	路線不定期(デマンド)		
車両	ハイース 普通/1台		
設定 運行本数	平日	下り	4本/日
		上り	4本/日
	休日	下り	4本/日
		上り	4本/日
運行時間帯	8時台～16時台		
運行事業者	㈱ドライビングサービス		

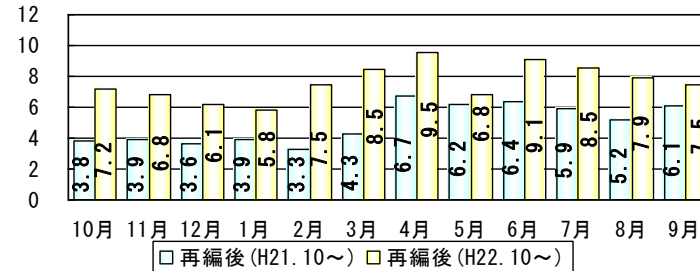
便別の稼働率



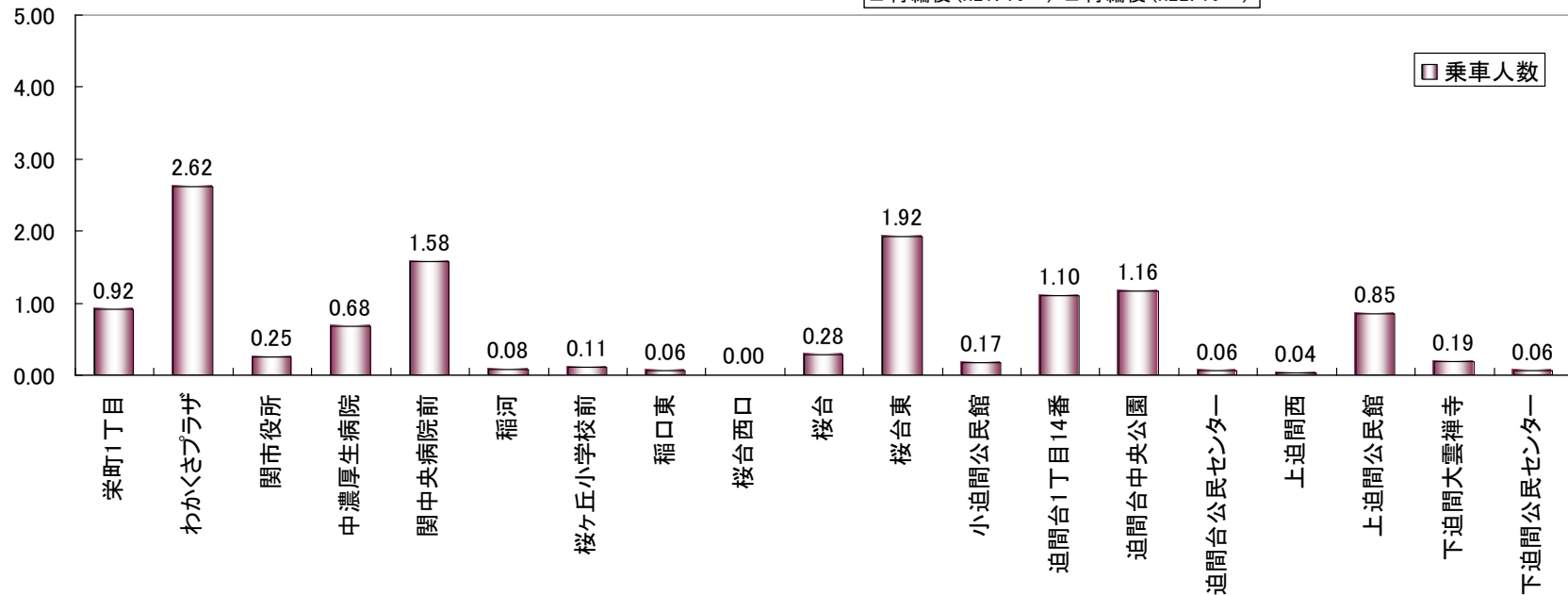
チェック指標	基準値	わかくさ・迫間線	判定
①利用者数	設定しない	8人/日	—
②単位当たり利用者数	2人/便以上	1.8人/便	○K
③利用者一人当たりの補助額	設定しない	0円/人	—
④沿線人口に対する利用者数	1.0人/運行日以上	1.0人/日	○K

再編後の利用者数

(人/日) 再編後の利用者の推移（わかくさ・迫間線）



運行日あたりバス別乗車人数

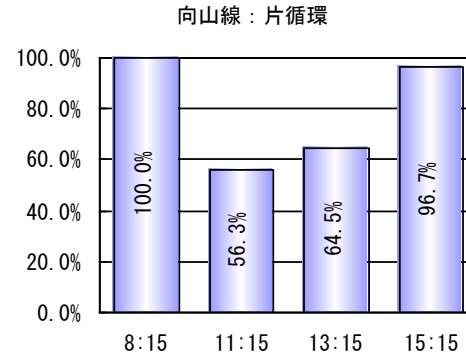


⑬わかくさ・向山線（デマンド）

■わかくさ・向山

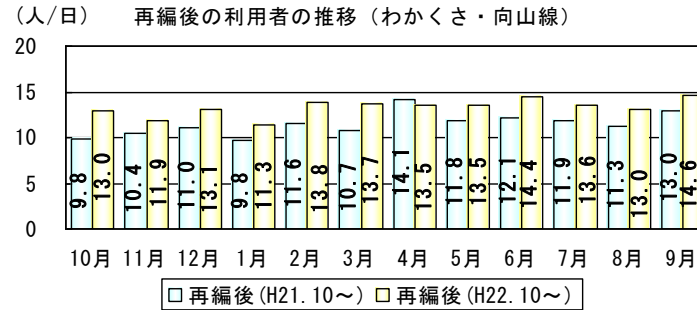
起点	中濃厚生病院	
主な経由地	栄町1、向山団地	
終点	中濃厚生病院	
路線延長	26.3km	
所要時間	約60分	
運賃	100円	
運行タイプ	路線不定期(デマンド)	
車両	ハイエース 普通/1台	
設定 運行本数	平日	片循環 4本/日
	休日	片循環 4本/日
運行時間帯	8時台～15時台	
運行事業者	(株)ドライビングサービス	

便別の稼働率

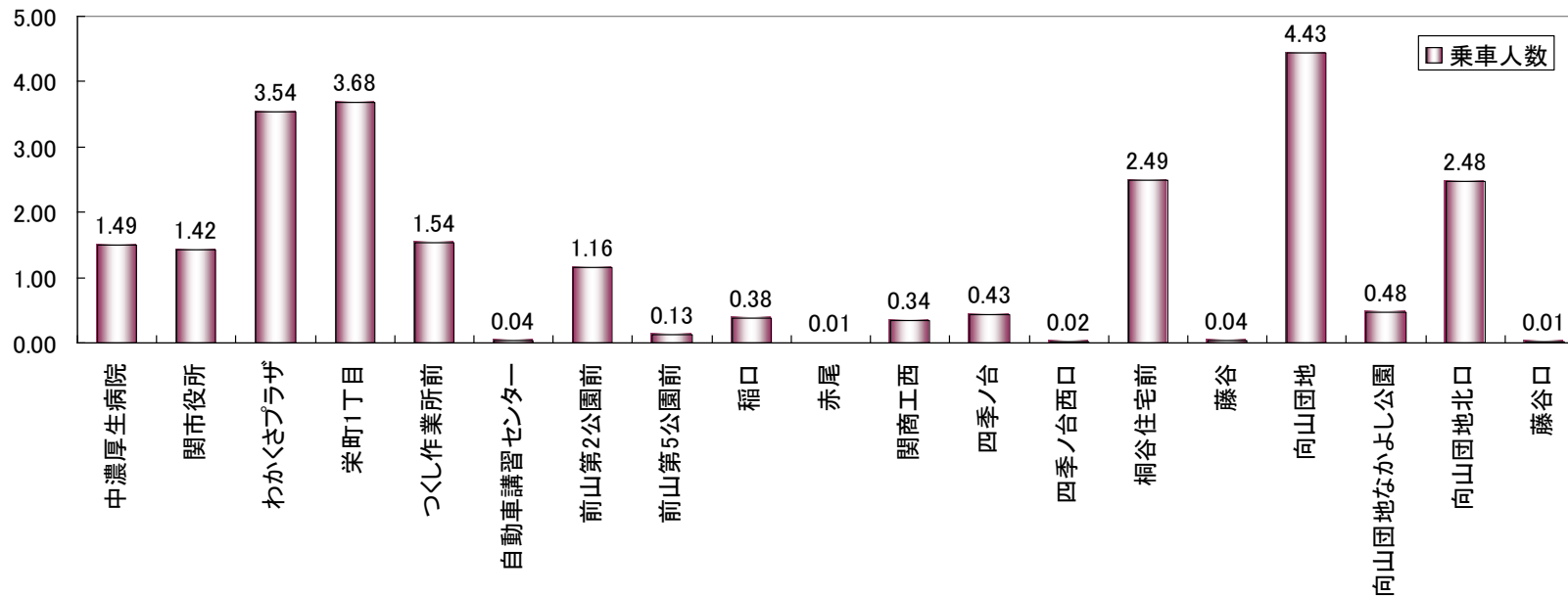


チェック指標	基準値	わかくさ・向山線	判定
①利用者数	設定しない	13人/日	-
②単位当たり利用者数	2人/便以上	4.1人/便	○K
③利用者一人当たりの補助額	設定しない	0円/人	-
④沿線人口に対する利用者数	1.0人/運行日以上	1.7人/日	○K

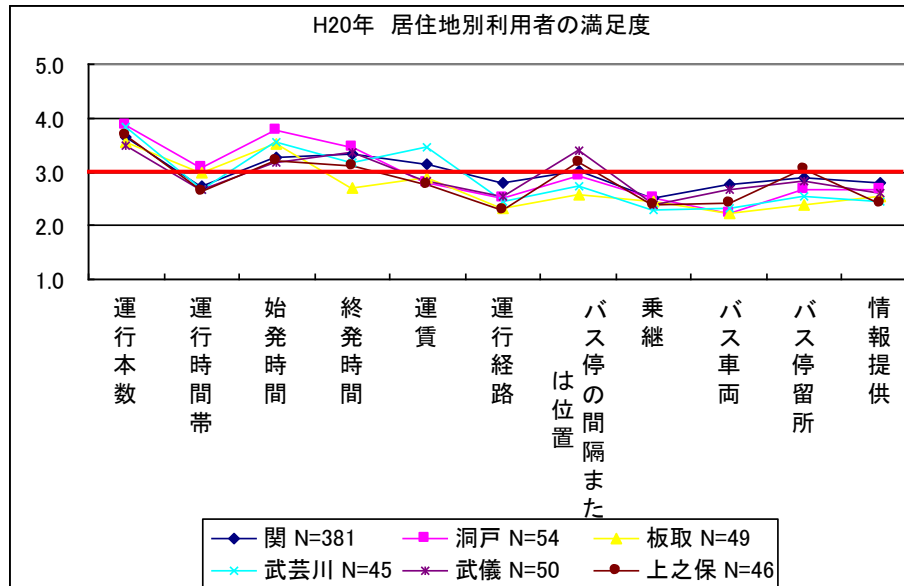
再編後の利用者数



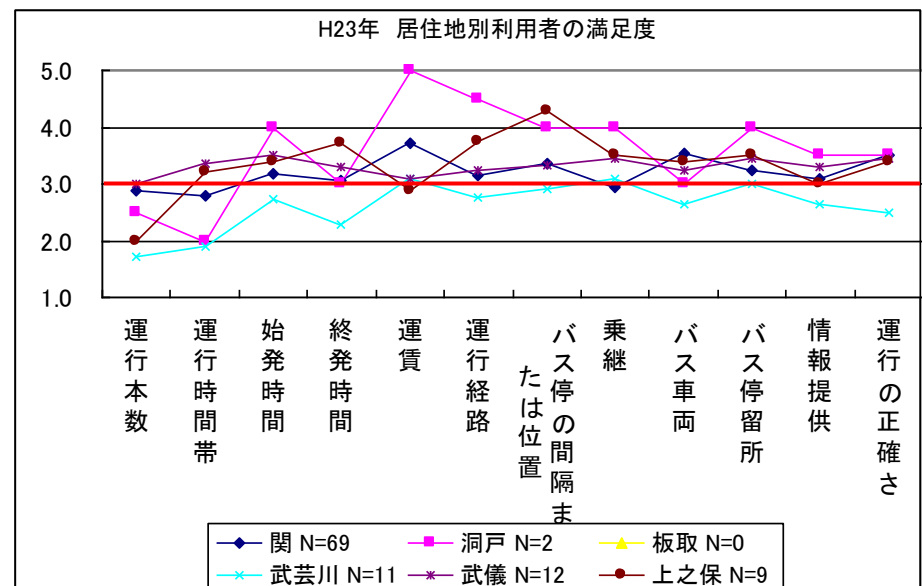
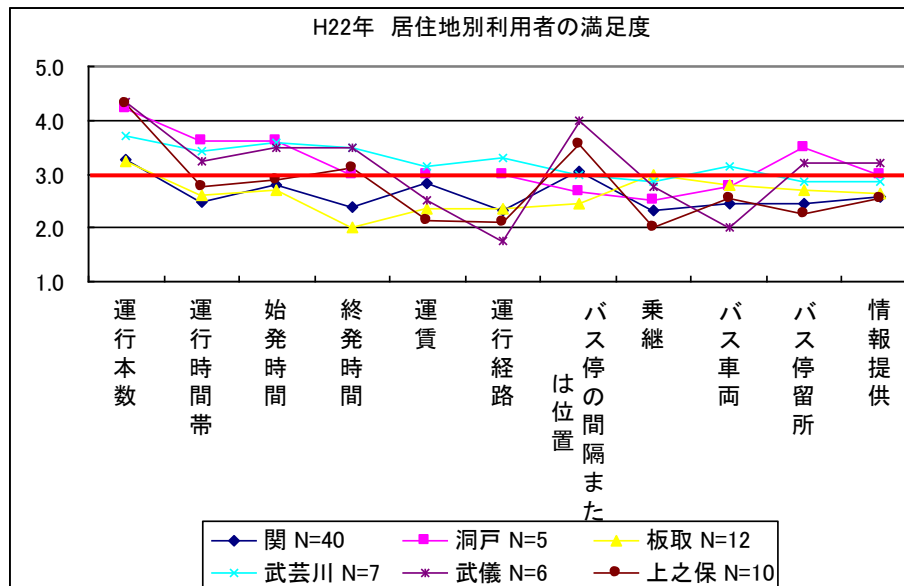
運行日あたりバス停別乗車数



(3)運行開始前後の利用者・住民満足度



- <経年変化の特徴>
- 路線再編後の H22 年、H23 年では、全体的な利用者の満足度は向上する傾向にある。
 - 武芸川地域は、全体的に満足度が低い。(H23 年)



(4)地域別の満足度評価の推移

関地域	H23 N=69	H22 N=40	H20 N=381	H23-H20
運行本数	2.9	3.3	3.6	-0.8
始発時間	3.2	2.5	1.1	2.1
終発時間	3.1	2.8	3.3	-0.2
運賃	3.7	2.4	3.3	0.4
運行経路	3.1	2.8	3.1	0.0
バス停の間隔または位置	3.4	2.3	2.8	0.6
乗継	2.9	3.1	3.0	-0.1
バス車両	3.5	2.3	2.5	1.0
バス停留所	3.2	2.5	2.8	0.5
情報提供	3.1	2.5	2.9	0.2
運行の正確さ	3.5	2.6	2.8	0.7

関地域の不満点：運行本数、終発時間

洞戸地域	H23 N=2	H22 N=5	H20 N=54	H23-H20
運行本数	2.5	4.2	3.9	-1.4
始発時間	4.0	3.6	1.3	2.7
終発時間	3.0	3.6	3.8	-0.8
運賃	5.0	3.0	3.4	1.6
運行経路	4.5	3.0	2.8	1.7
バス停の間隔または位置	4.0	3.0	2.5	1.5
乗継	4.0	2.7	2.9	1.1
バス車両	3.0	2.5	2.5	0.5
バス停留所	4.0	2.8	2.2	1.8
情報提供	3.5	3.5	2.7	0.8
運行の正確さ	3.5	3.0	2.7	0.8

洞戸地域の不満点：運行本数、終発時間

板取地域	H23 N=0	H22 N=12	H20 N=49	※H22-H20
運行本数		3.3	3.6	-0.3
始発時間		2.6	1.3	1.3
終発時間		2.7	3.5	-0.8
運賃		2.0	2.7	-0.7
運行経路		2.4	2.9	-0.5
バス停の間隔または位置		2.4	2.3	0.1
乗継		2.4	2.6	-0.1
バス車両		3.0	2.4	0.6
バス停留所		2.8	2.2	0.6
情報提供		2.7	2.4	0.3
運行の正確さ		2.6	2.5	0.1

板取地域の不満点：終発時間、運賃、運行経路、運行本数

武芸川地域	H23 N=11	H22 N=7	H20 N=45	H23-H20
運行本数	1.7	3.7	3.8	-2.1
始発時間	2.7	3.4	0.7	2.0
終発時間	2.3	3.6	3.6	-1.3
運賃	3.1	3.5	3.2	-0.1
運行経路	2.8	3.1	3.5	-0.7
バス停の間隔または位置	2.9	3.3	2.5	0.5
乗継	3.1	3.0	2.7	0.3
バス車両	2.6	2.9	2.3	0.3
バス停留所	3.0	3.1	2.3	0.7
情報提供	2.6	2.9	2.5	0.1
運行の正確さ	2.5	2.9	2.4	0.1

武芸川地域の不満点：運行本数、終発時間、運行経路

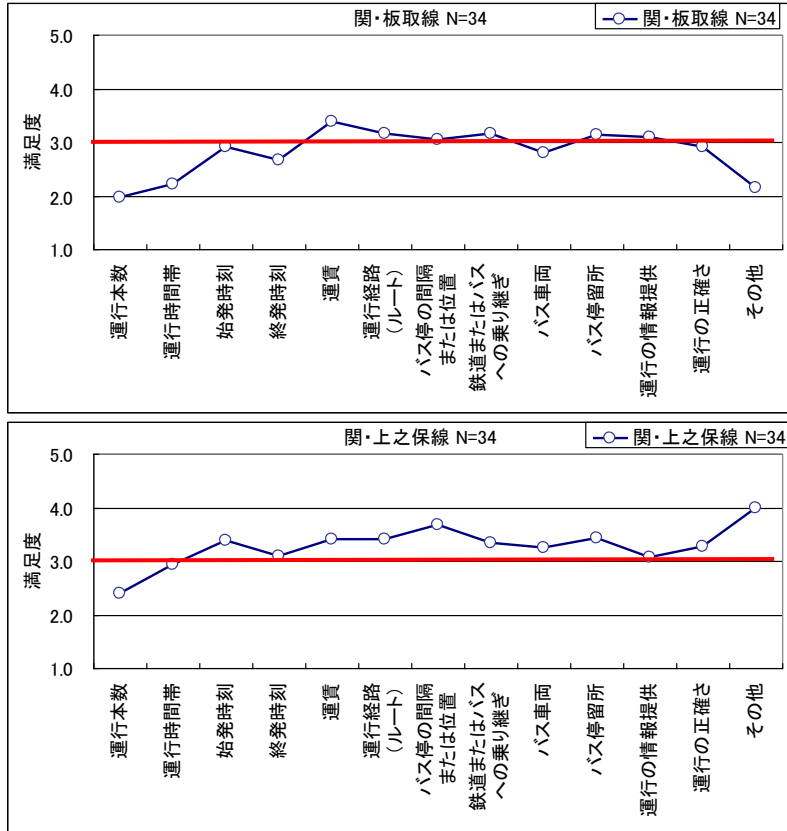
武儀地域	H23 N=12	H22 N=6	H20 N=50	H23-H20
運行本数	3.0	4.3	3.5	-0.5
始発時間	3.5	3.3	0.9	2.6
終発時間	3.3	3.5	3.2	0.1
運賃	3.1	3.5	3.3	-0.2
運行経路	3.3	2.5	2.8	0.4
バス停の間隔または位置	3.3	1.8	2.5	0.8
乗継	3.4	4.0	3.4	0.1
バス車両	3.3	2.8	2.4	0.9
バス停留所	3.4	2.0	2.7	0.8
情報提供	3.3	3.2	2.8	0.5
運行の正確さ	3.4	3.2	2.6	0.8

武儀地域の不満点：運行本数、終発時間

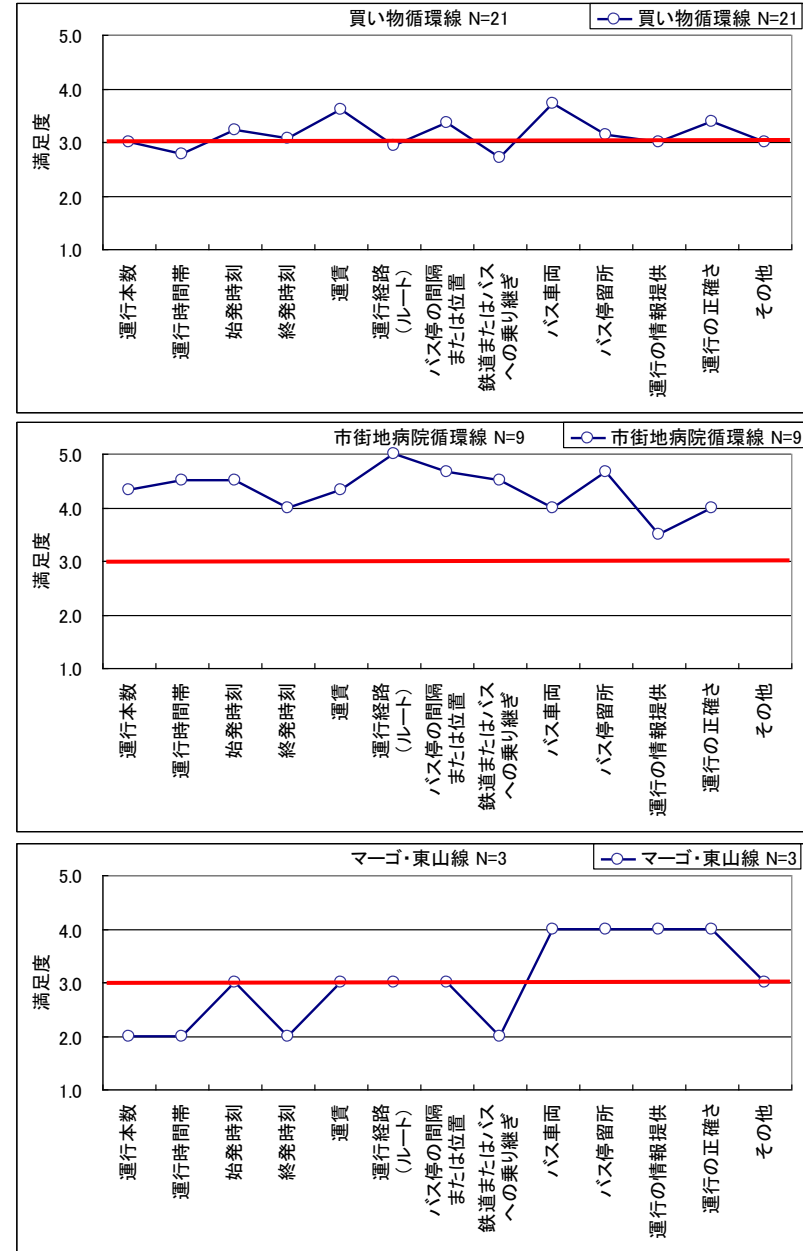
上之保地域	H23 N=9	H22 N=10	H20 N=46	H23-H20
運行本数	2.0	4.3	3.7	-1.7
始発時間	3.4	2.8	1.0	2.4
終発時間	3.7	2.9	3.2	0.5
運賃	2.9	3.1	3.1	-0.2
運行経路	3.8	2.1	2.8	1.0
バス停の間隔または位置	4.3	2.1	2.3	2.0
乗継	3.5	3.6	3.2	0.3
バス車両	3.4	2.0	2.4	1.0
バス停留所	3.5	2.6	2.4	1.1
情報提供	3.0	2.3	3.1	-0.1
運行の正確さ	3.4	2.6	2.4	1.0

上之保地域の不満点：運行本数、運賃

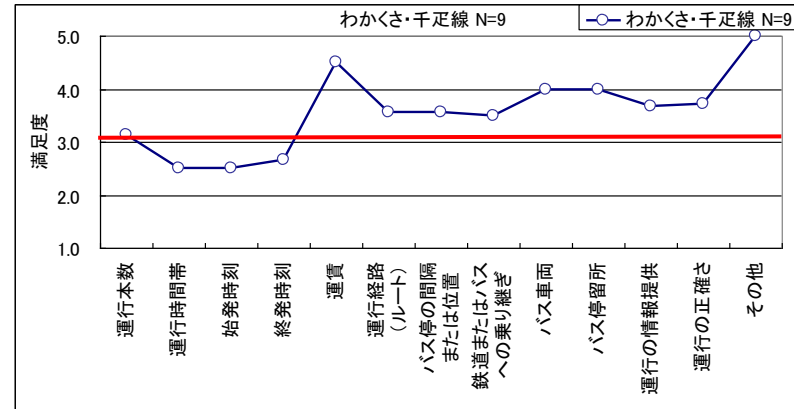
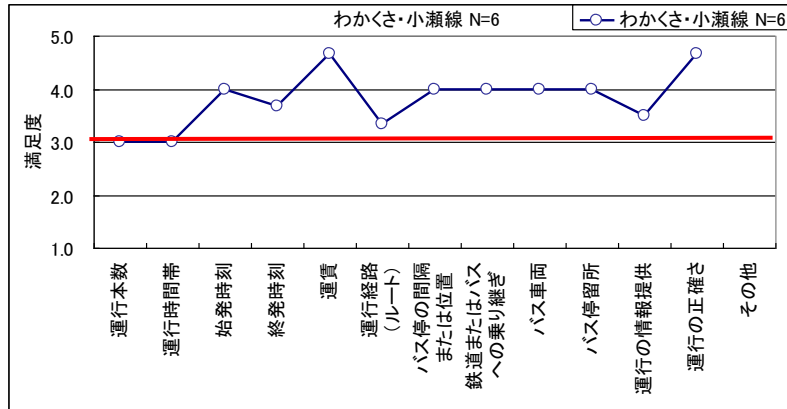
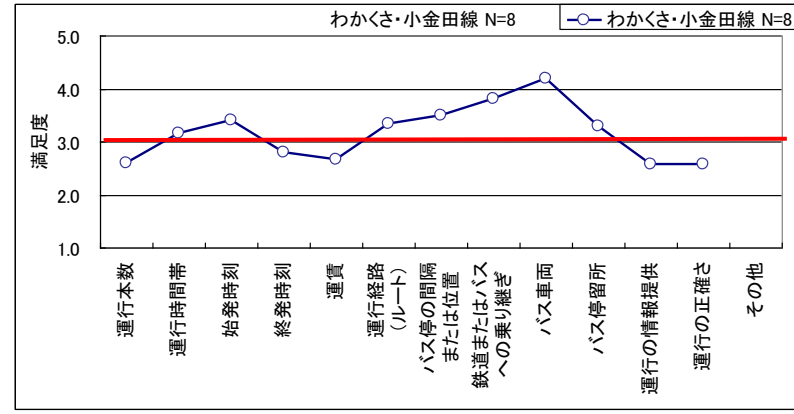
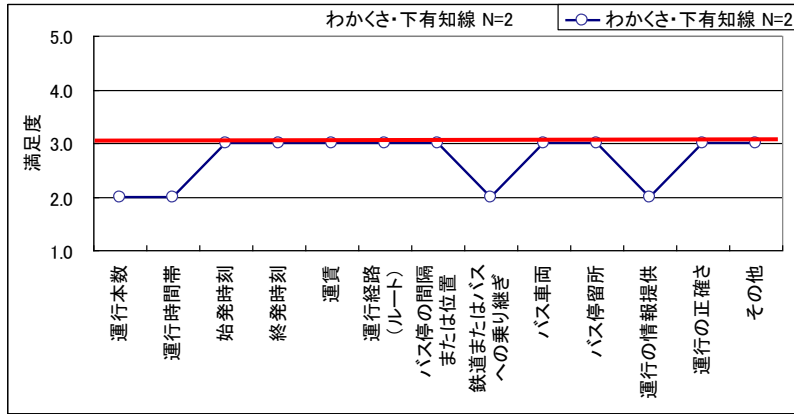
関・板取線、関・上之保線の満足度の評価



関シティバス市街地線の満足度の評価



関シティバス郊外線の評価



(5)各路線間の乗継時間

①栄町1丁目バス停における乗継

栄町1丁目 バス停における乗換え

買い物循環線(西回り)	病院循環(東)	病院循環(西)	マーゴ東山線(東山行)	マーゴ東山線(マーゴ行)		
平均乗継時間	1:05	1:26	0:55	1:12		
最大乗継時間	2:13	2:15	2:12	2:17		
最小乗継時間	0:03	0:35	0:02	0:17		
買い物循環線(東回り)	病院循環(東)	病院循環(西)	マーゴ東山線(東山行)	マーゴ東山線(マーゴ行)		
平均乗継時間	0:58	0:55	0:53	1:20		
最大乗継時間	1:48	1:40	1:47	2:57		
最小乗継時間	0:08	0:10	0:07	0:02		
病院循環線(東回り)	買い物循環線(東)	買い物循環線(西)	マーゴ東山線(東山行)	マーゴ東山線(マーゴ行)		
平均乗継時間	0:42	0:57	0:46	1:22		
最大乗継時間	1:07	1:22	1:09	1:49		
最小乗継時間	0:27	0:22	0:39	0:54		
病院循環線(西回り)	買い物循環線(東)	買い物循環線(西)	マーゴ東山線(東山行)	マーゴ東山線(マーゴ行)		
平均乗継時間	0:20	1:00	0:37	0:40		
最大乗継時間	0:35	1:20	2:07	1:17		
最小乗継時間	0:05	0:30	0:07	0:12		
マーゴ東山線(マーゴ発)	買い物循環線(東)	買い物循環線(西)	病院循環線(東)	病院循環線(西)		
平均乗継時間	0:55	0:55	1:31	1:43		
最大乗継時間	1:28	1:23	2:00	2:43		
最小乗継時間	0:28	0:23	0:40	0:03		
マーゴ東山線(せき東山発)	買い物循環線(東)	買い物循環線(西)	病院循環線(東)	病院循環線(西)		
平均乗継時間	0:41	0:19	0:54	1:36		
最大乗継時間	0:53	1:08	1:16	1:48		
最小乗継時間	0:23	0:07	0:21	1:18		
上之保線 から(上之保発)	買い物循環線(東)	買い物循環線(西)	病院循環線(東)	病院循環線(西)	マーゴ東山線(東山行)	マーゴ東山線(マーゴ行)
平均乗継時間	0:41	0:55	1:02	1:23	1:27	1:27
最大乗継時間	1:27	1:12	2:30	2:42	2:39	2:39
最小乗継時間	0:17	0:32	0:45	0:32	0:39	0:34
小瀬線 から	買い物循環線(東)	買い物循環線(西)	病院循環線(東)	病院循環線(西)	マーゴ東山線(東山行)	マーゴ東山線(マーゴ行)
平均乗継時間	0:27	0:30	1:03	1:45	1:30	0:50
最大乗継時間	1:05	0:50	1:28	2:20	2:17	2:22
最小乗継時間	0:05	0:15	0:38	1:10	0:40	0:10
小金田線 から	買い物循環線(東)	買い物循環線(西)	病院循環線(東)	病院循環線(西)	マーゴ東山線(東山行)	マーゴ東山線(マーゴ行)
平均乗継時間	0:35	1:12	1:28	0:57	1:02	1:38
最大乗継時間	1:25	1:50	2:33	1:20	1:27	2:22
最小乗継時間	0:10	0:55	0:33	0:20	0:27	1:12
千足線 から	買い物循環線(東)	買い物循環線(西)	病院循環線(東)	病院循環線(西)	マーゴ東山線(東山行)	マーゴ東山線(マーゴ行)
平均乗継時間	0:40	0:55	1:10	0:40	0:44	1:20
最大乗継時間	1:10	1:25	2:28	1:00	1:02	1:52
最小乗継時間	0:15	0:25	0:03	0:10	0:17	1:02

<栄町1丁目 乗継時間の概要>

- 乗継時間3分程度という路線もあるが、最大乗継時間が2時間以上という乗換え時間も散見される。
- 路線別に見ると、千足線は他の路線と比較して待ち時間が長い。

※アンケートの回答の中に、“発車を待つて欲しい”という意見も見られた。このため、乗継時間が数分で設定されている場合、どちらかのバスの遅延で、待ち時間が1時間以上有る場合も考えられる。

②わかくきプラザバス停における乗継

わかくきプラザバス停における乗換え

買い物循環線(東回り)
平均乗継時間
最大乗継時間
最小乗継時間

病院循環線(東)	マーゴ東山線(東山行)	マーゴ東山線(マーゴ行)
1:23	1:05	1:16
2:20	2:09	3:01
0:30	0:09	0:01

買い物循環線(西回り)
平均乗継時間
最大乗継時間
最小乗継時間

病院循環線(東)	マーゴ東山線(東山行)	マーゴ東山線(マーゴ行)
1:16	0:44	0:44
2:28	1:47	1:44
0:18	0:03	0:04

病院循環線(東回り)
平均乗継時間
最大乗継時間
最小乗継時間

買い物循環線(東)	買い物循環線(西)	マーゴ東山線(東山行)	マーゴ東山線(マーゴ行)
0:28	0:35	1:01	1:18
1:00	1:32	1:39	2:31
0:02	0:10	0:20	0:03

マーゴ東山線(マーゴ発)
平均乗継時間
最大乗継時間
最小乗継時間

買い物循環線(東)	買い物循環線(西)	病院循環線(東)
0:41	0:55	1:01
1:21	1:23	1:30
0:01	0:23	0:30

マーゴ東山線(せき東山発)
平均乗継時間
最大乗継時間
最小乗継時間

買い物循環線(東)	買い物循環線(西)	病院循環線(東)
0:36	0:53	0:52
1:19	1:26	2:19
0:19	0:20	0:04

下有知線 から
平均乗継時間
最大乗継時間
最小乗継時間

買い物循環線(東)	買い物循環線(西)	病院循環線(東)	マーゴ東山線(東山行)	マーゴ東山線(マーゴ行)
0:23	0:40	0:18	1:17	0:46
0:48	1:30	0:38	1:57	2:24
0:03	0:25	0:07	0:43	0:17

小瀬線 から
平均乗継時間
最大乗継時間
最小乗継時間

買い物循環線(東)	買い物循環線(西)	病院循環線(東)	マーゴ東山線(東山行)	マーゴ東山線(マーゴ行)
0:36	0:30	0:33	1:30	1:00
0:58	0:50	0:58	2:17	2:34
0:02	0:10	0:08	0:25	0:04

小金田線 から
平均乗継時間
最大乗継時間
最小乗継時間

買い物循環線(東)	買い物循環線(西)	病院循環線(東)	マーゴ東山線(東山行)	マーゴ東山線(マーゴ行)
0:57	1:06	1:24	0:56	1:44
1:12	1:44	2:07	1:21	2:28
0:42	0:49	0:12	0:21	1:18

千疋線 から
平均乗継時間
最大乗継時間
最小乗継時間

買い物循環線(東)	買い物循環線(西)	病院循環線(東)	マーゴ東山線(東山行)	マーゴ東山線(マーゴ行)
0:45	0:55	1:45	0:44	1:32
1:08	1:25	2:03	1:02	2:04
0:23	0:25	1:18	0:17	1:14

<わかくきプラザ 乗継時間の概要>

- 乗継時間数分という路線もあるが、最大乗継時間が2時間以上という乗換え時間も散見される。
- 路線別に見ると、千疋線は他の路線と比較して待ち時間が長い。

※アンケートの回答の中に、“発車を待つて欲しい”という意見も見られた。このため、乗継時間が数分で設定されている場合、どちらかのバスの遅延で、待ち時間が1時間以上有る場合も考えられる。