

第3回 関市公共交通活性化協議会

<目次>

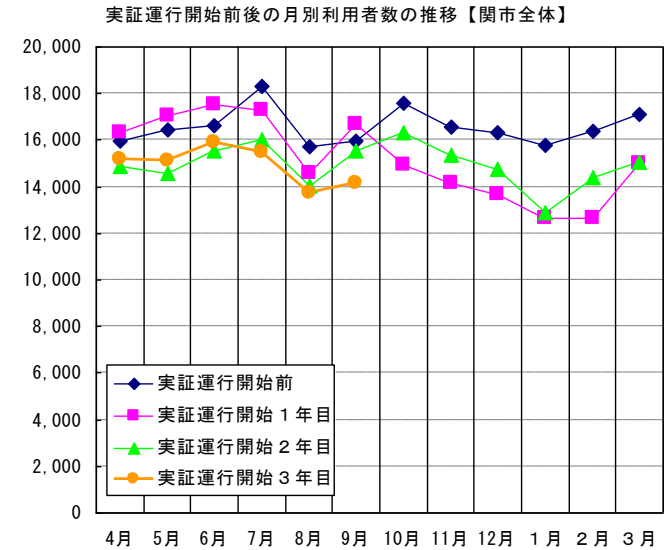
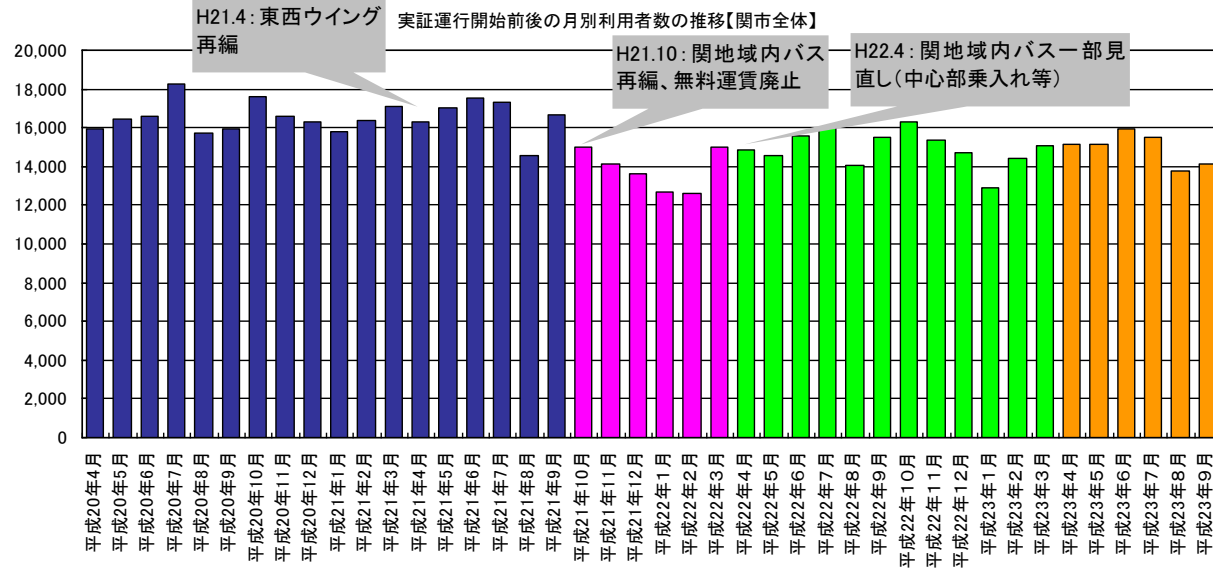
- (1) 路線再編前後の利用者の推移
- (2) 各路線の利用状況
- (3) 運行開始前後の利用者・住民満足度
- (4) 地域別の満足度評価の推移
- (5) 各路線間の乗継時間

参考資料

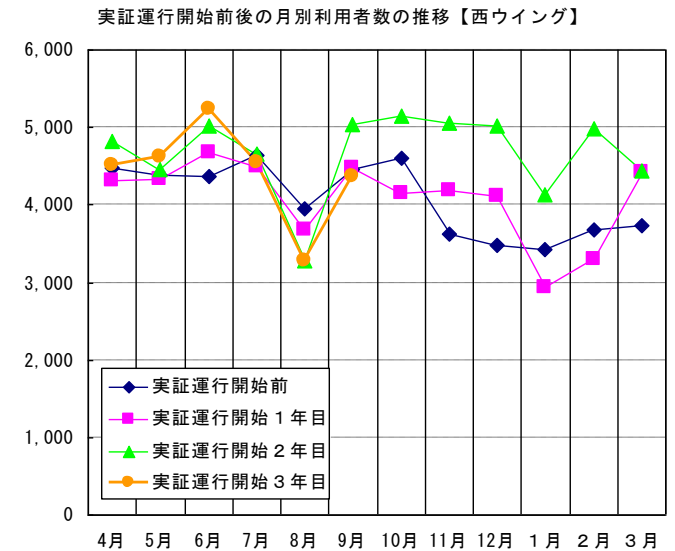
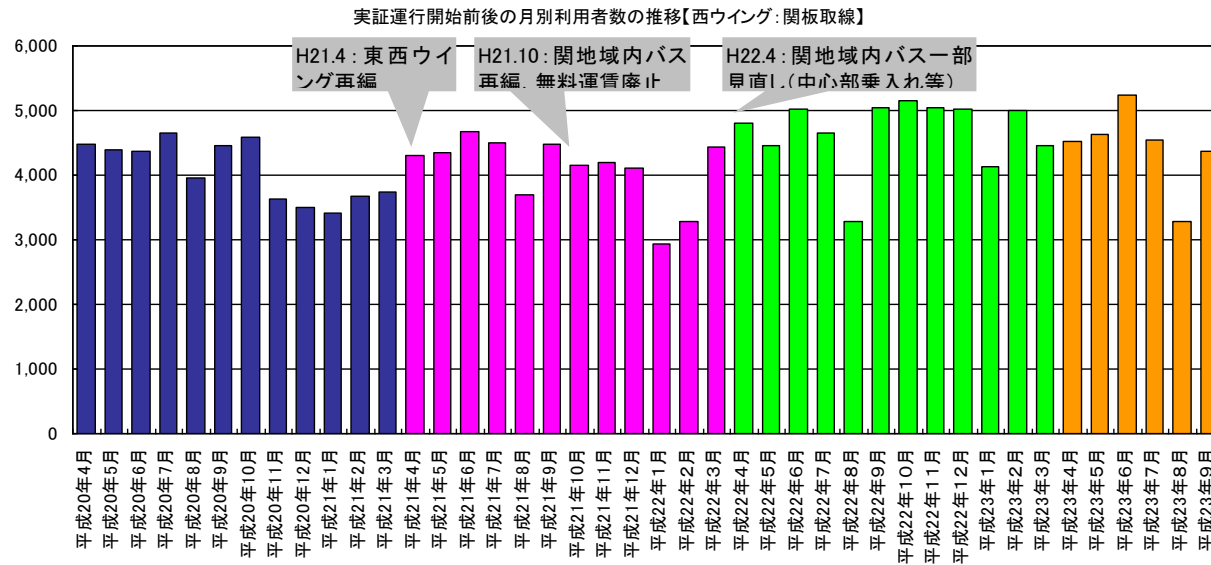
平成 24 年 3 月 28 日

(1)路線再編前後の利用者の推移

■再編前後の利用者比較（全体）

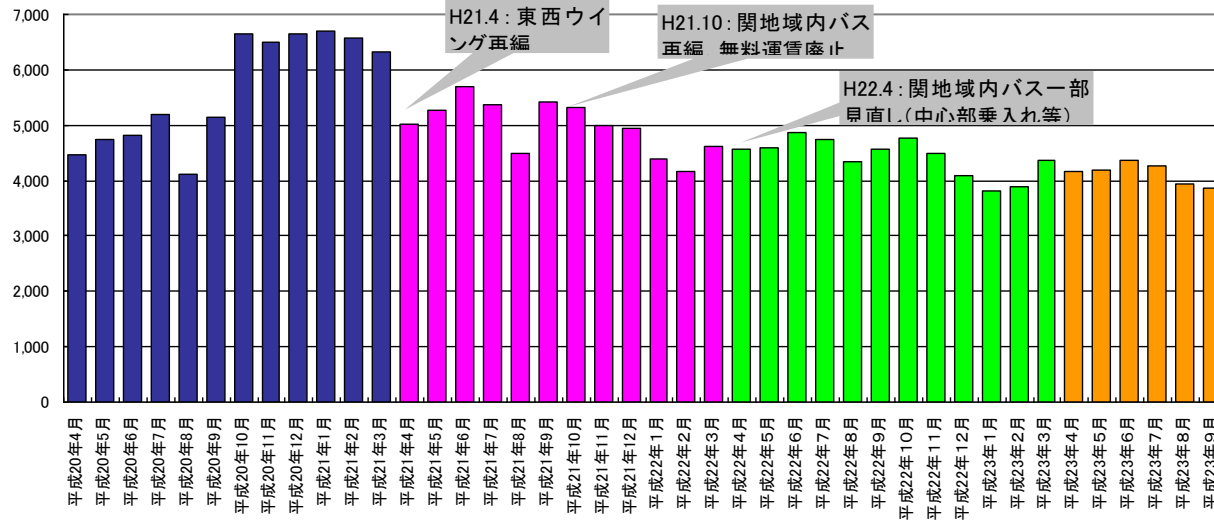


■幹線交通（西ウイング）の利用者比較

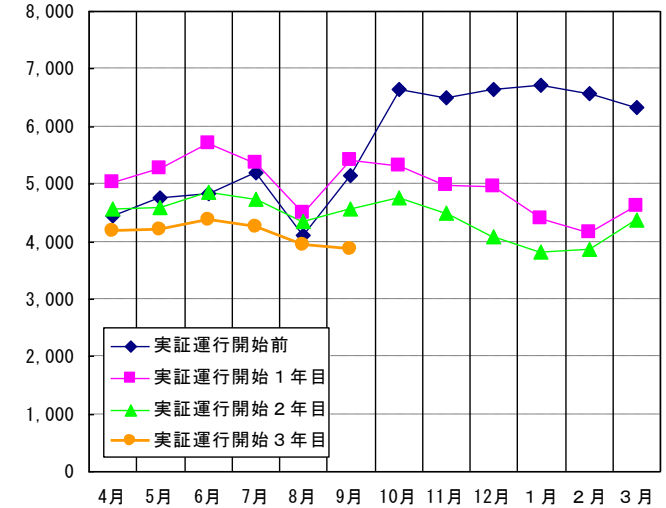


■幹線交通（東ウイング）の利用者比較

実証運行開始前後の月別利用者数の推移【東ウイング：関上之保線】

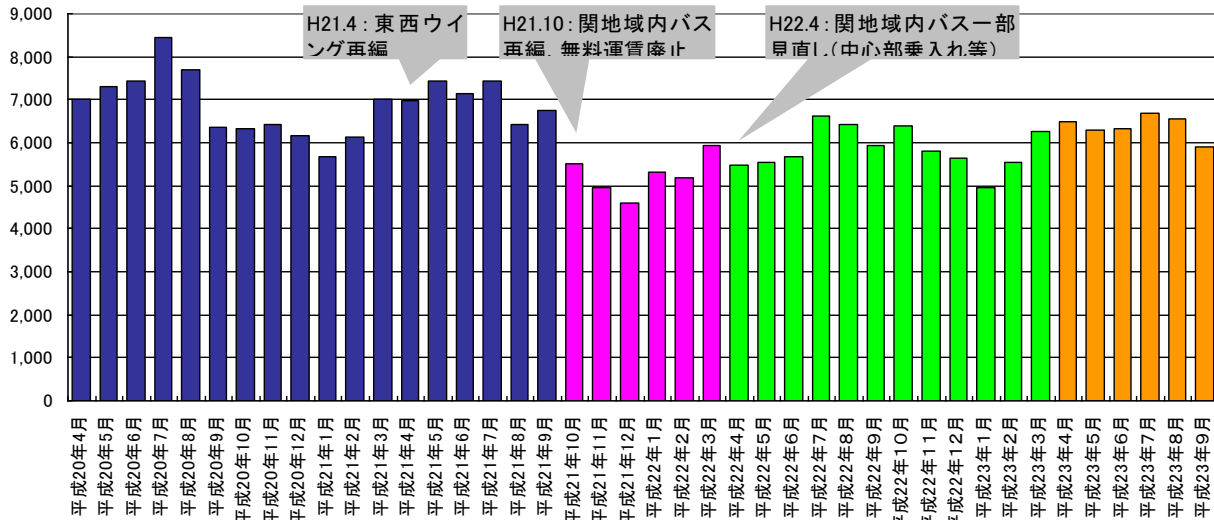


実証運行開始前後の月別利用者数の推移【東ウイング】

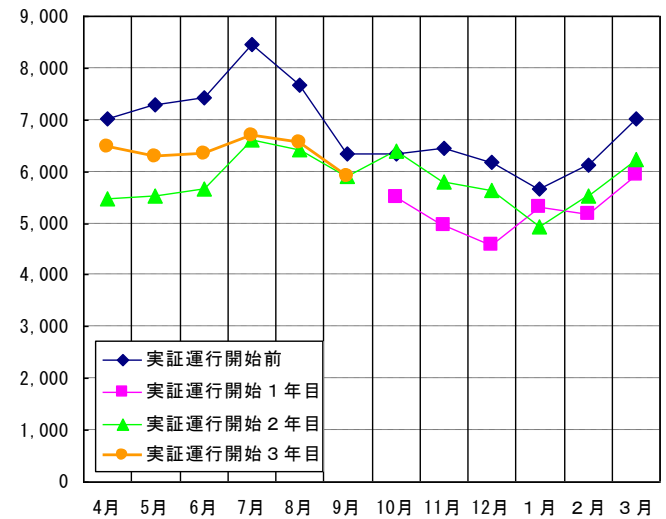


■地域内バス（関地域内バス）の利用者比較

実証運行開始前後の月別利用者数の推移【関地域内バス】

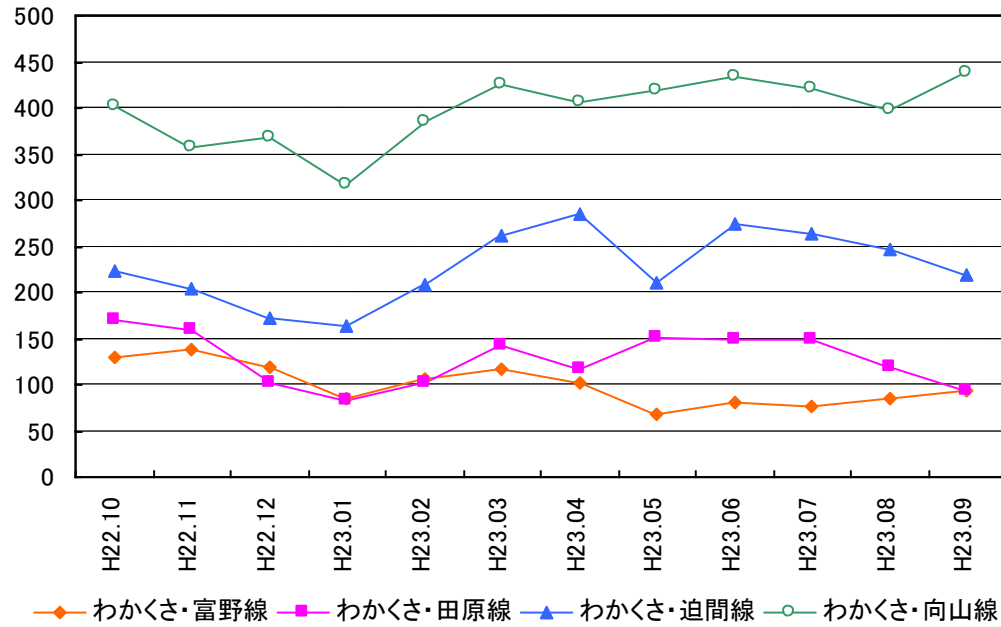


実証運行開始前後の月別利用者数の推移【関地域内バス】

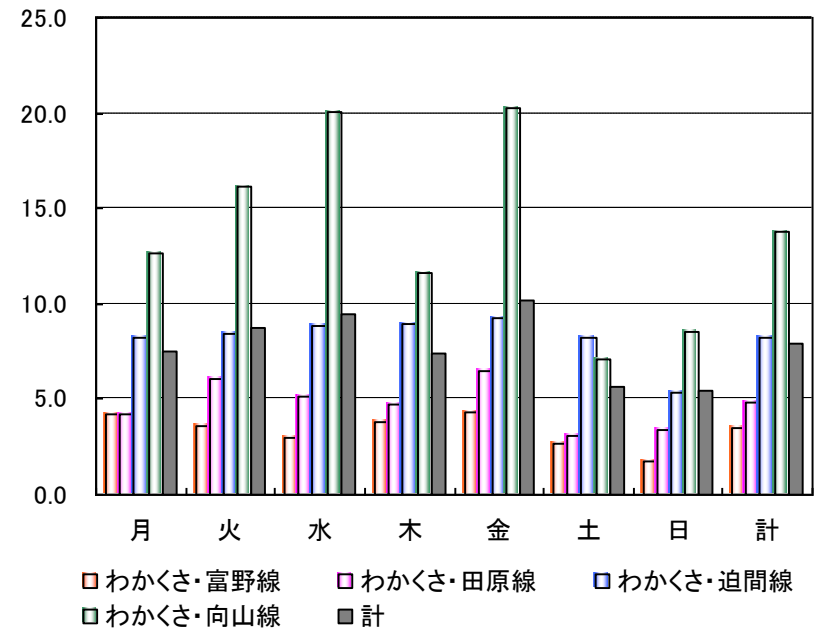


■地域内バス（デマンドバス）の利用者推移

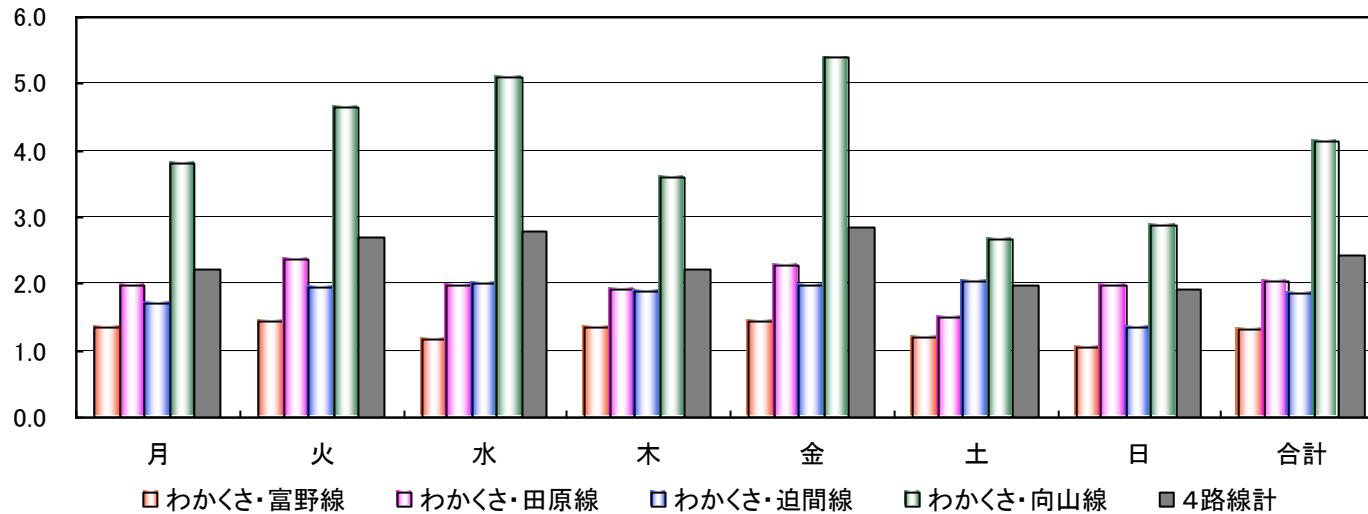
デマンドバス月別利用者数推移 (H22.10～H23.9)



デマンドバス曜日別1日当たり平均利用者数 (H23.4～9)



デマンドバス曜日別1便当たり利用者数

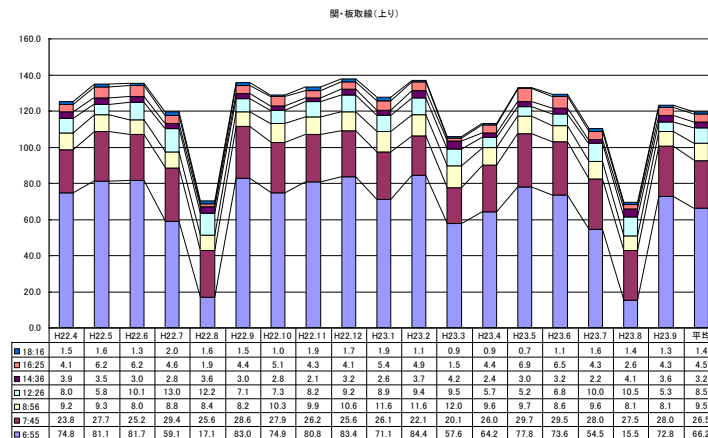
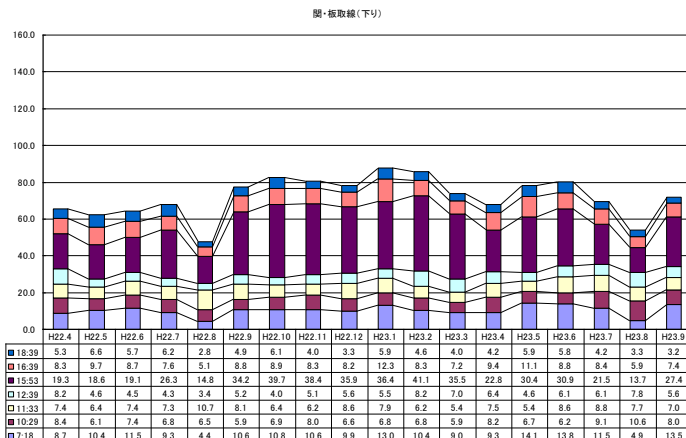


(2) 各路線の利用状況

①西ウイング：関板取線

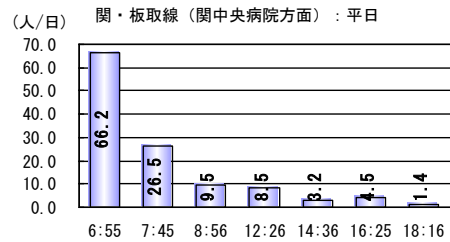
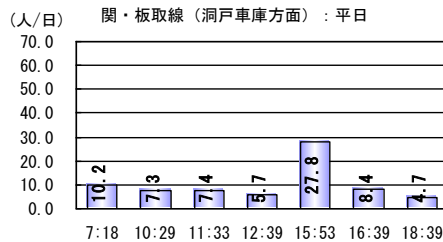
| ■関板取線 | | | |
|-------|--------------|---------|------|
| 起点 | 関中央病院 | | |
| 終点 | 洞戸栗原 | | |
| 路線延長 | 寺尾経由 | 33.6 km | |
| | 山県経由 | 35.2 km | |
| 所要時間 | 約80分 | | |
| 運賃 | 100～300円 | | |
| 運行タイプ | 路線定期運行 | | |
| 車両 | 中型バス(26人)/1台 | | |
| 運行本数 | 平日 | 下り | 7本/日 |
| | | 上り | 7本/日 |
| | 休日 | 下り | 4本/日 |
| | | 上り | 4本/日 |
| 運行時間帯 | 6時台～19時台 | | |
| 運行事業者 | 岐阜乗合自動車株式会社 | | |

月別の利用者数推移

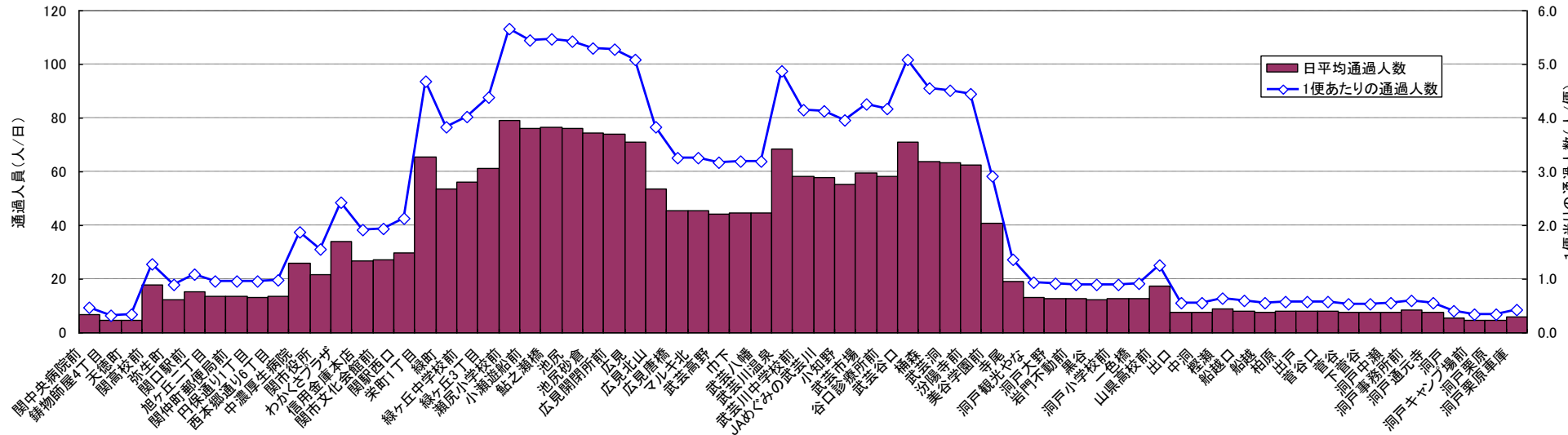


| チェック指標 | 基準値 | 関板取線 | 判定 |
|---------------|------------|---------|-----|
| ①利用者数 | 158人/日以上 | 152人/日 | OUT |
| ②単位当たり利用者数 | 10人/便以上 | 12.9人/便 | OK |
| ③利用者一人当たりの補助額 | 1,000円/人以下 | 862円/人 | OK |
| ④沿線人口に対する利用者数 | 1.0人/日以上 | 1.2人/日 | OK |

1便平均利用者数



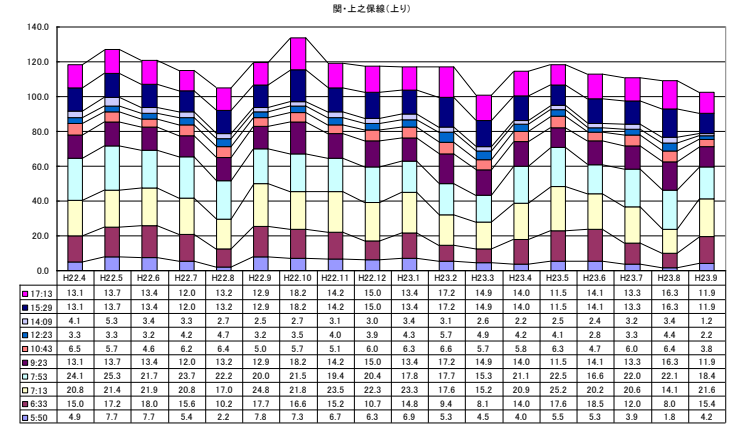
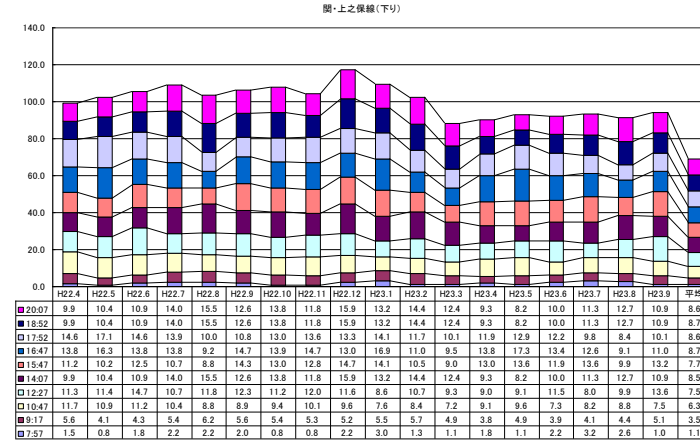
バス停留所の通過人数



②東ウイング：関上之保線

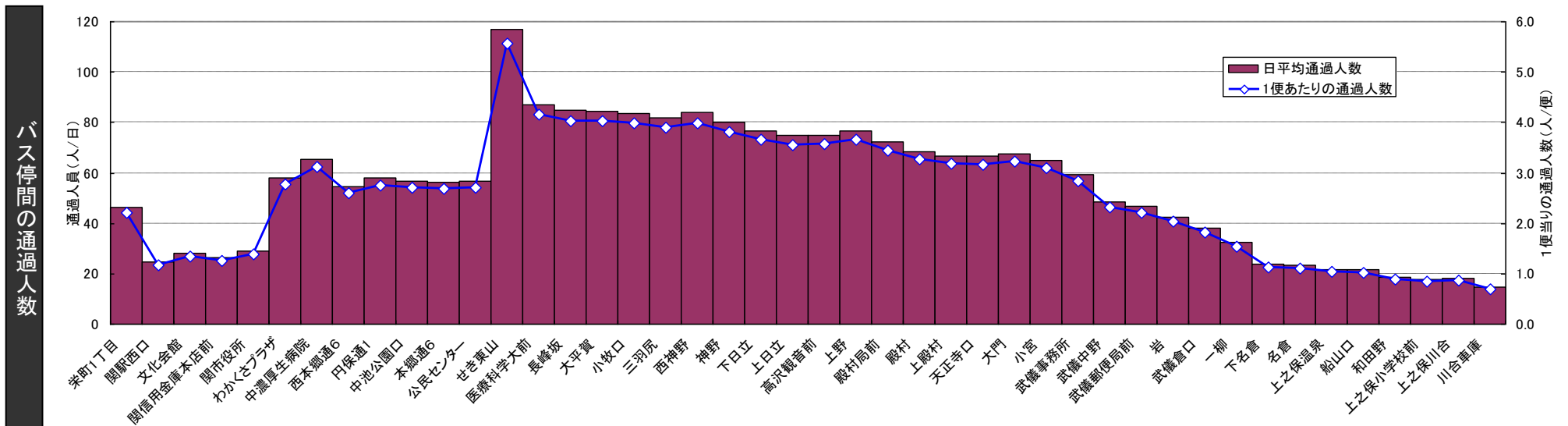
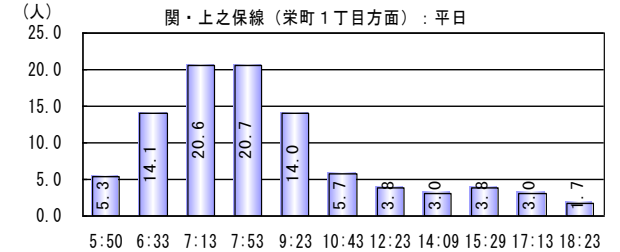
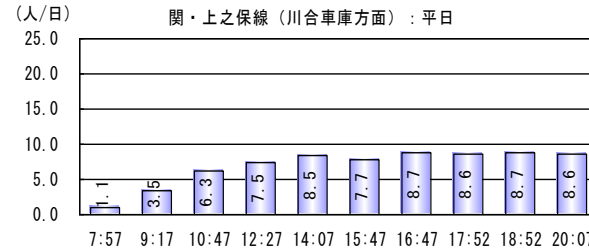
| ■関上之保 | | | |
|-------|--------------|----|-------|
| 起点 | 栄町1丁目 | | |
| 終点 | 川合車庫 | | |
| 路線延長 | 31.2km | | |
| 所要時間 | 約60分 | | |
| 運賃 | 100～300円 | | |
| 運行タイプ | 路線定期運行 | | |
| 車両 | 小型バス(15人)/1台 | | |
| 運行本数 | 平日 | 下り | 10本/日 |
| | | 上り | 11本/日 |
| | 休日 | 下り | 4本/日 |
| | | 上り | 4本/日 |
| 運行時間帯 | 5時台～20時台 | | |
| 運行事業者 | 岐阜乗合自動車株式会社 | | |

月別の利用者数推移



| チェック指標 | 基準値 | 関上之保線 | 判定 |
|---------------|------------|----------|-----|
| ①利用者数 | 163人/日以上 | 138人/日 | OUT |
| ②単位当たり利用者数 | 10人/便以上 | 8.4人/便 | OUT |
| ③利用者一人当たりの補助額 | 1,000円/人以下 | 1,138円/人 | OUT |
| ④沿線人口に対する利用者数 | 1.0人/日以上 | 1.8人/日 | OK |

1便平均利用者数

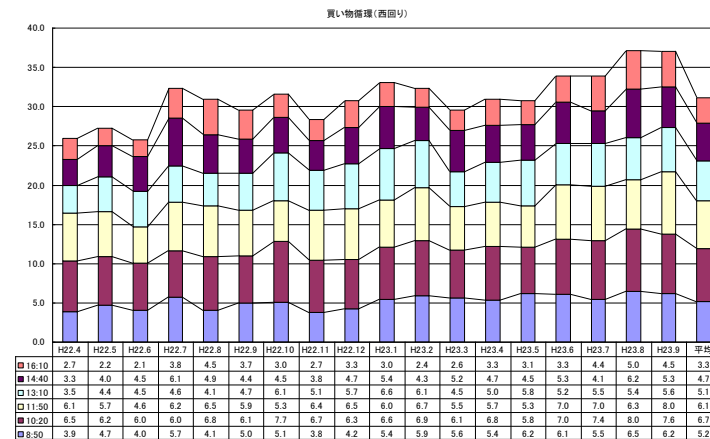
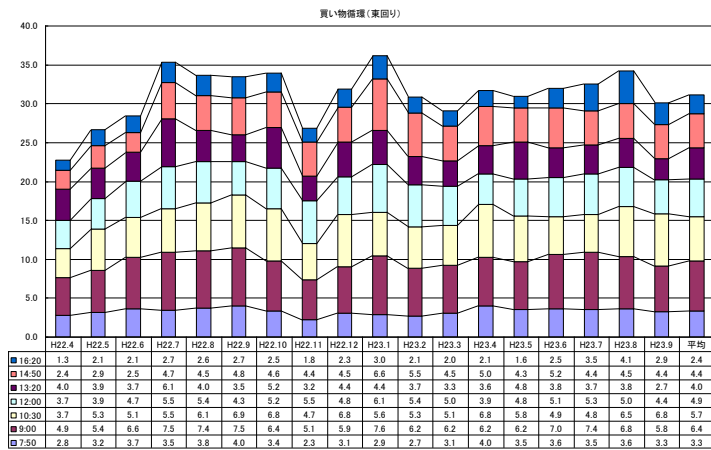


③ 買い物循環線

■ 買い物循環線

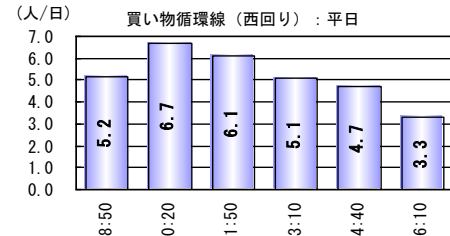
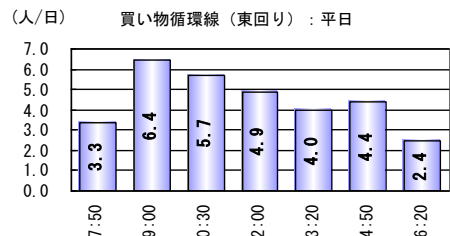
| | | | |
|-------|--------------|-----|------|
| 起点 | 関市役所 | | |
| 主な経由地 | マーゴ、東山 | | |
| 終点 | 中濃病院 | | |
| 路線延長 | 16.0km | | |
| 所要時間 | 一周約50分 | | |
| 運賃 | 100円 | | |
| 運行タイプ | 路線定期運行 | | |
| 車両 | 小型バス(15人)/2台 | | |
| 運行本数 | 平日 | 東回り | 7本/日 |
| | | 西回り | 6本/日 |
| | 休日 | 東回り | 7本/日 |
| | | 西回り | 6本/日 |
| 運行時間帯 | 7時台～16時台 | | |
| 運行事業者 | 岐阜乗合自動車株式会社 | | |

月別の利用者数推移

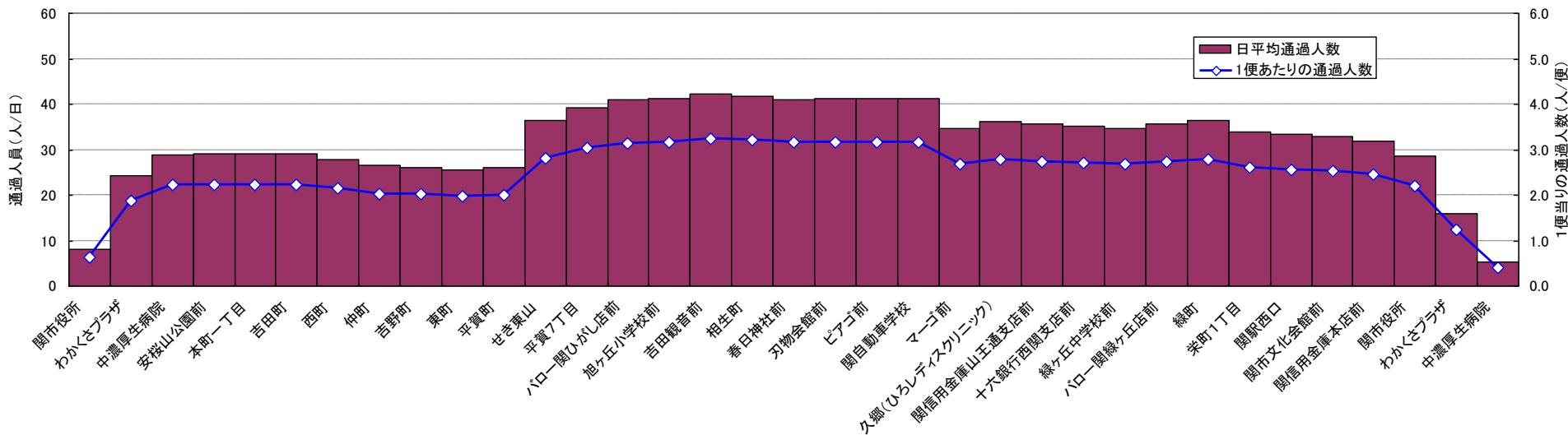


| チェック指標 | 基準値 | 買い物循環線 | 判定 |
|---------------|------------|--------|----|
| ①利用者数 | 41人/日以上 | 62人/日 | ○K |
| ②単位当たり利用者数 | 4人/便以上 | 4.8人/便 | ○K |
| ③利用者一人当たりの補助額 | 1,000円/人以下 | 836円/人 | ○K |
| ④沿線人口に対する利用者数 | 1.0人/日以上 | 1.9人/日 | ○K |

1便平均利用者数



バス停間の通過人数

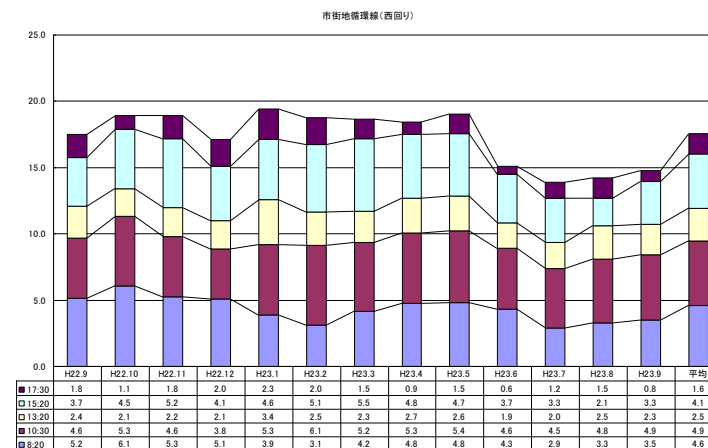
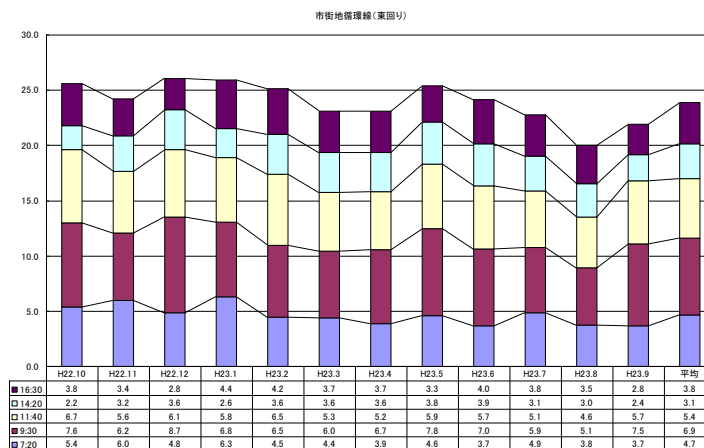


④市街地病院循環線

■市街地病院循環線

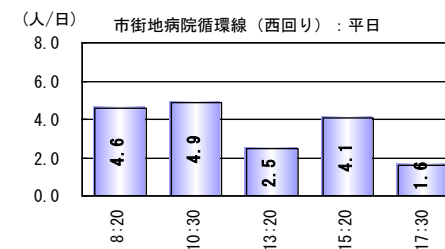
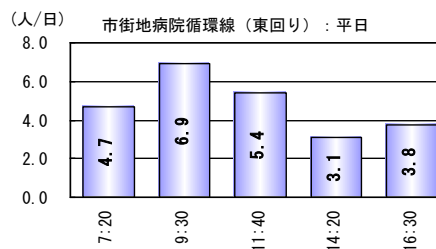
| | | | |
|-------|--------------|-----|------|
| 起点 | 関市役所 | | |
| 主な経由地 | 関中央病院、栄町1 | | |
| 終点 | 中濃病院 | | |
| 路線延長 | 14.5km | | |
| 所要時間 | 一周約45分 | | |
| 運賃 | 100円 | | |
| 運行タイプ | 路線定期運行 | | |
| 車両 | 小型バス(15人)/1台 | | |
| 運行本数 | 平日 | 東回り | 5本/日 |
| | | 西回り | 5本/日 |
| | 休日 | 東回り | 5本/日 |
| | | 西回り | 5本/日 |
| 運行時間帯 | 7時台～17時台 | | |
| 運行事業者 | 岐阜乗合自動車株式会社 | | |

月別の利用者数推移

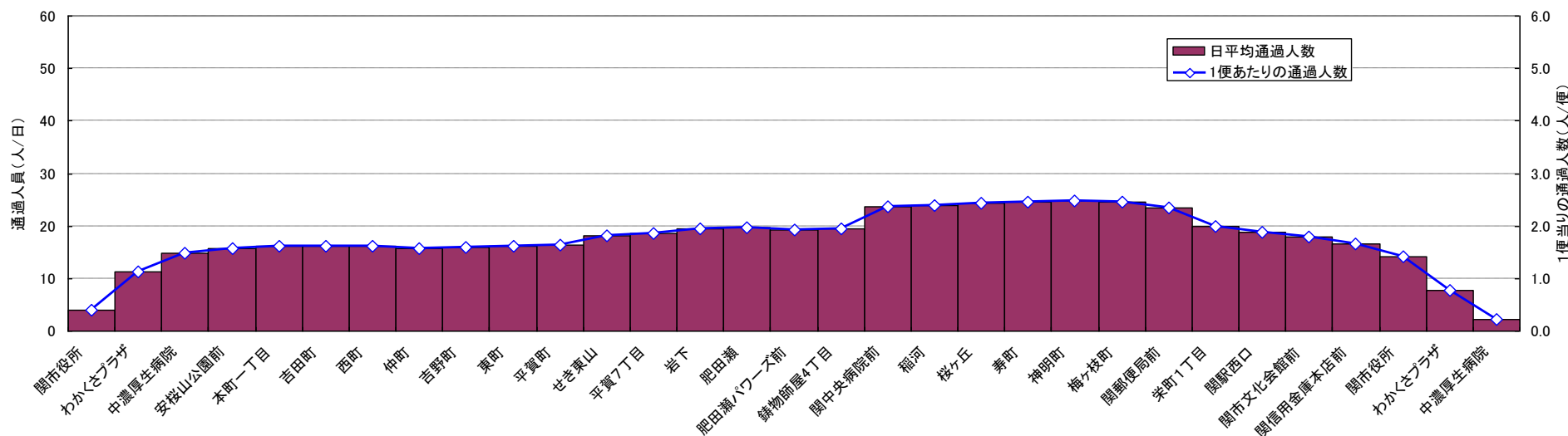


| チェック指標 | 基準値 | 市街地病院循環線 | 判定 |
|---------------|------------|----------|-------|
| ①利用者数 | 37人/日以上 | 35人/日 | ○ U T |
| ②単位当たり利用者数 | 4人/便以上 | 3.5人/便 | ○ U T |
| ③利用者一人当たりの補助額 | 1,000円/人以下 | 1,039円/人 | ○ U T |
| ④沿線人口に対する利用者数 | 1.0人/日以上 | 1.3人/日 | ○ K |

1便平均利用者数



バス停間の通過人数

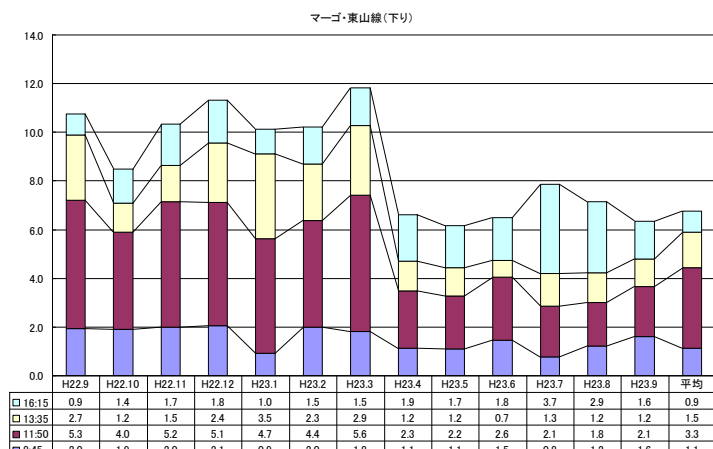
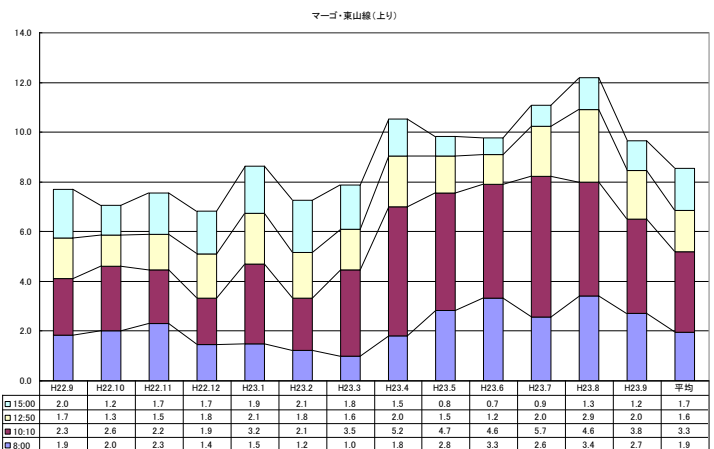


⑤ マーゴ・東山線

■ マーゴ・東山線

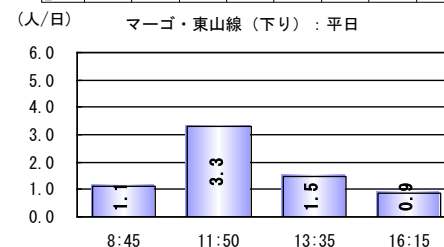
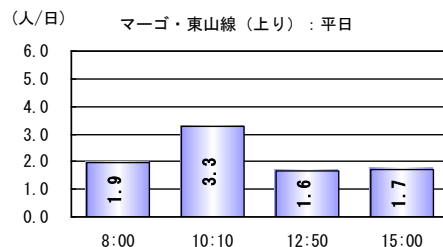
| | | | |
|-------|--------------|----|------|
| 起点 | せき東山 | | |
| 主な経由地 | わかくさブラザ*、栄町1 | | |
| 終点 | マーゴ | | |
| 路線延長 | 13.1km | | |
| 所要時間 | 約40分 | | |
| 運賃 | 100円 | | |
| 運行タイプ | 路線定期運行 | | |
| 車両 | 小型バス(15人)/1台 | | |
| 運行本数 | 平日 | 下り | 4本/日 |
| | | 上り | 4本/日 |
| | 休日 | 下り | 4本/日 |
| | | 上り | 4本/日 |
| 運行時間帯 | 8時台～16時台 | | |
| 運行事業者 | 岐阜乗合自動車株式会社 | | |

月別の利用者数推移

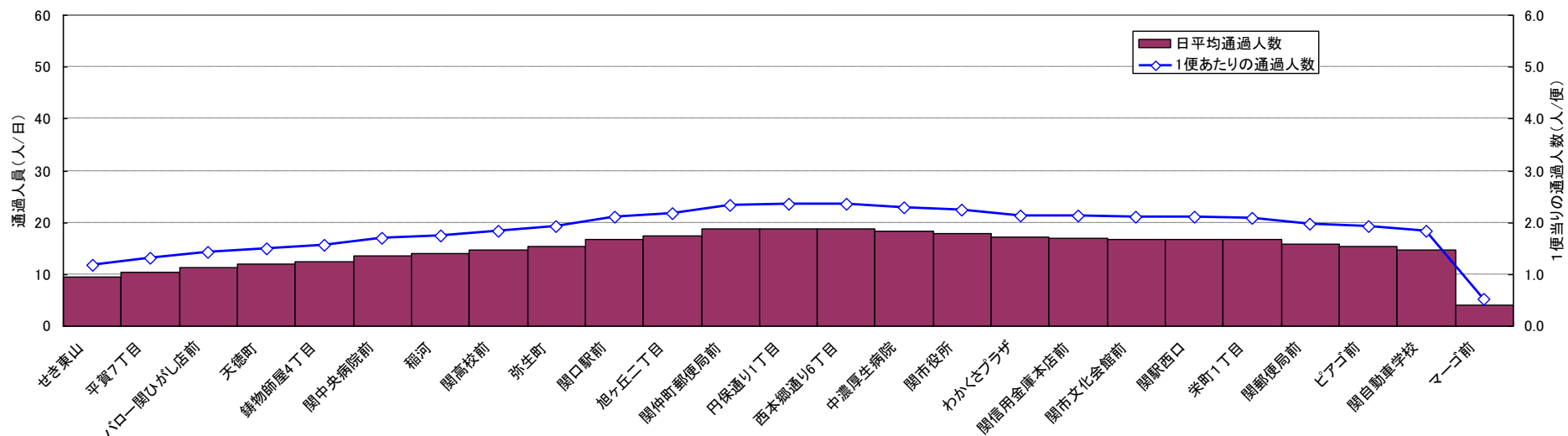


| チェック指標 | 基準値 | マーゴ・東山線 | 判定 |
|---------------|------------|----------|-----|
| ①利用者数 | 34人/日以上 | 16人/日 | OUT |
| ②単位当たり利用者数 | 4人/便以上 | 2.0人/便 | OUT |
| ③利用者一人当たりの補助額 | 1,000円/人以下 | 1,654円/人 | OUT |
| ④沿線人口に対する利用者数 | 1.0人/日以上 | 0.7人/日 | OUT |

1便平均利用者数



バス停留間の通過人数



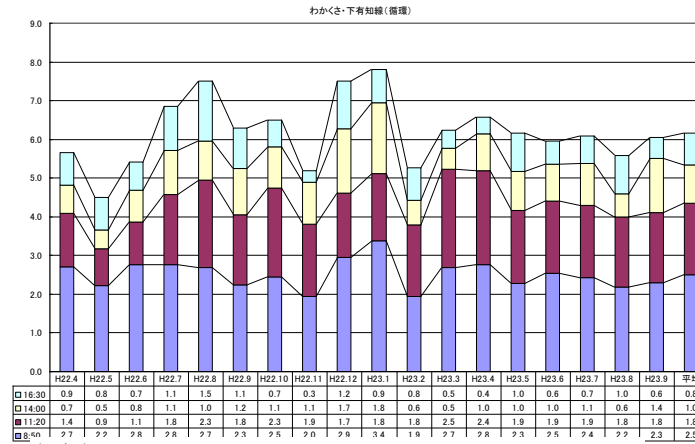
⑥わかくさ・下有知線

■わかくさ・下有知

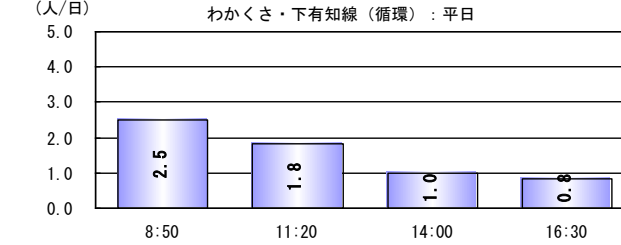
| | | |
|-------|--------------|----------|
| 起点 | 中濃厚生病院 | |
| 主な経由地 | 寺田団地 | |
| 終点 | 中濃厚生病院 | |
| 路線延長 | 15.2km | |
| 所要時間 | 一周約40分 | |
| 運賃 | 100円 | |
| 運行タイプ | 路線定期運行 | |
| 車両 | 小型バス(15人)/1台 | |
| 運行本数 | 平日 | 片循環 4本/日 |
| | 休日 | 片循環 4本/日 |
| 運行時間帯 | 8時台～16時台 | |
| 運行事業者 | 岐阜乗合自動車株式会社 | |

| チェック指標 | 基準値 | わかくさ・下有知線 | 判定 |
|---------------|------------|-----------|-----|
| ①利用者数 | 18人/日以上 | 6人/日 | OUT |
| ②単位当たり利用者数 | 4人/便以上 | 1.4人/便 | OUT |
| ③利用者一人当たりの補助額 | 1,000円/人以下 | 2,918円/人 | OUT |
| ④沿線人口に対する利用者数 | 1.0人/日以上 | 0.5人/日 | OUT |

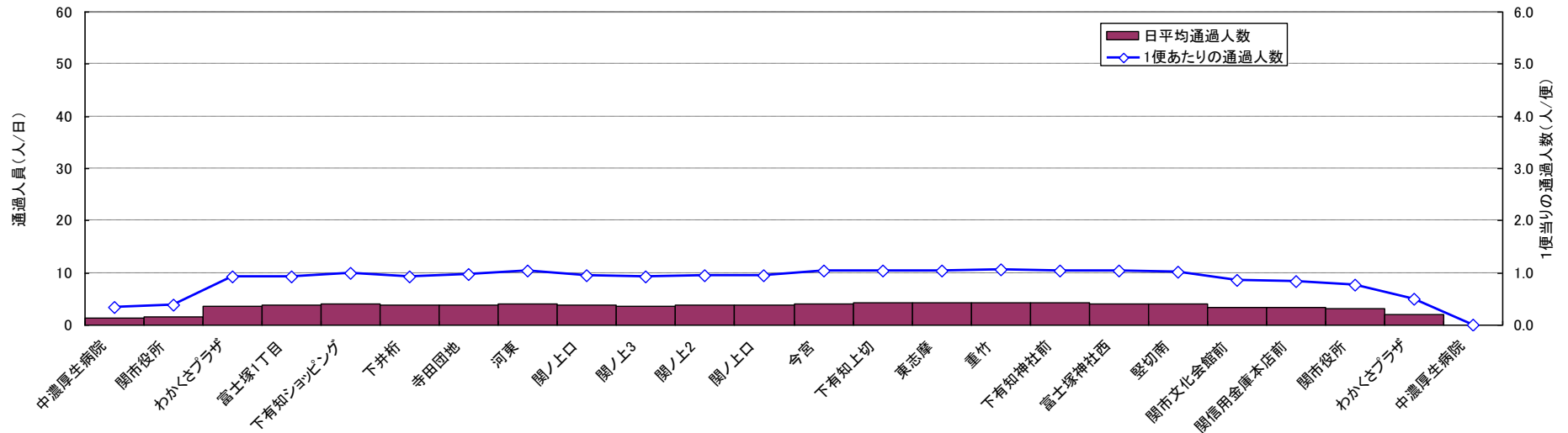
月別の利用者数推移



1便平均利用者数



バス停間の通過人数

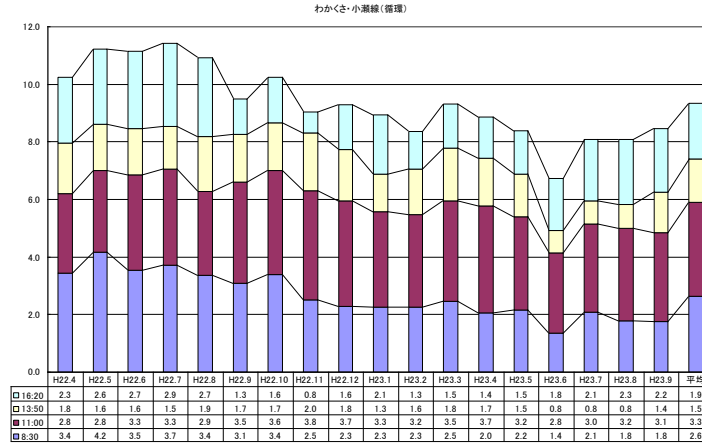


⑦わかくさ・小瀬線

■わかくさ・小瀬線

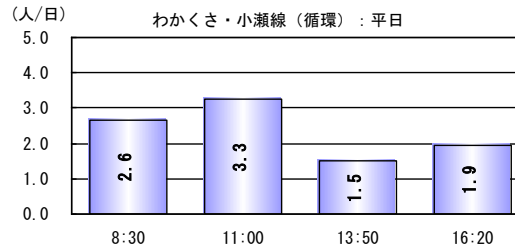
| | | |
|-------|--------------|----------|
| 起点 | 中濃厚生病院 | |
| 主な経由地 | 小瀬星ヶ丘 | |
| 終点 | 中濃厚生病院 | |
| 路線延長 | 13.3km | |
| 所要時間 | 一周約40分 | |
| 運賃 | 100円 | |
| 運行タイプ | 路線定期運行 | |
| 車両 | 小型バス(15人)/1台 | |
| 運行本数 | 平日 | 片循環 4本/日 |
| | 休日 | 片循環 4本/日 |
| 運行時間帯 | 8時台～16時台 | |
| 運行事業者 | 岐阜乗合自動車株式会社 | |

月別の利用者数推移

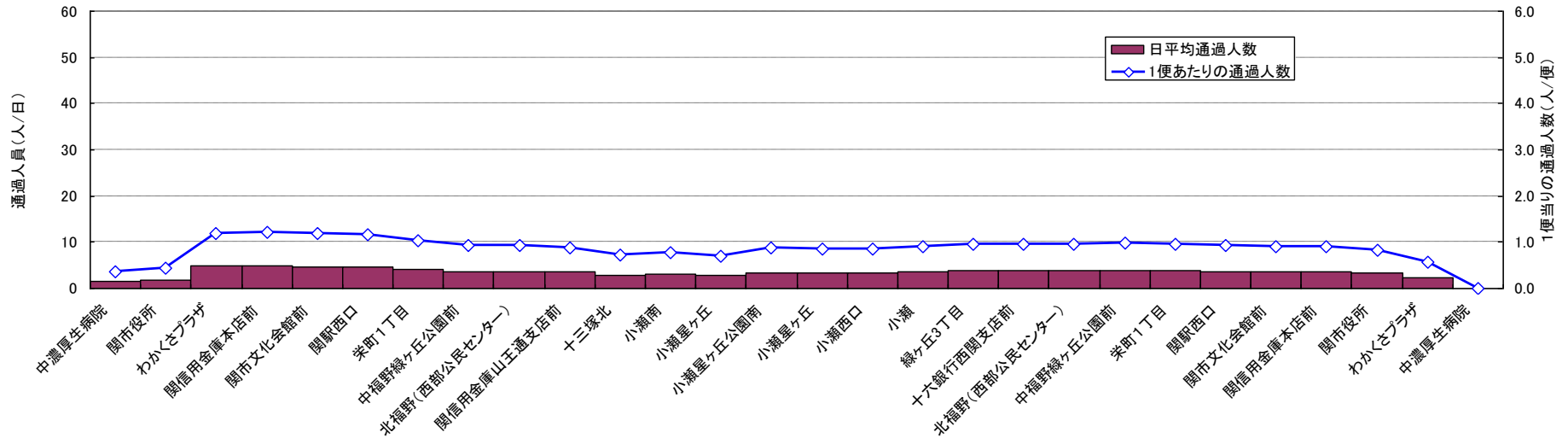


| チェック指標 | 基準値 | わかくさ・小瀬線 | 判定 |
|---------------|------------|----------|-----|
| ①利用者数 | 20人/日以上 | 7人/日 | OUT |
| ②単位当たり利用者数 | 4人/便以上 | 1.8人/便 | OUT |
| ③利用者一人当たりの補助額 | 1,000円/人以下 | 1,901円/人 | OUT |
| ④沿線人口に対する利用者数 | 1.0人/日以上 | 0.6人/日 | OUT |

1便平均利用者数



バス停間の通過人数

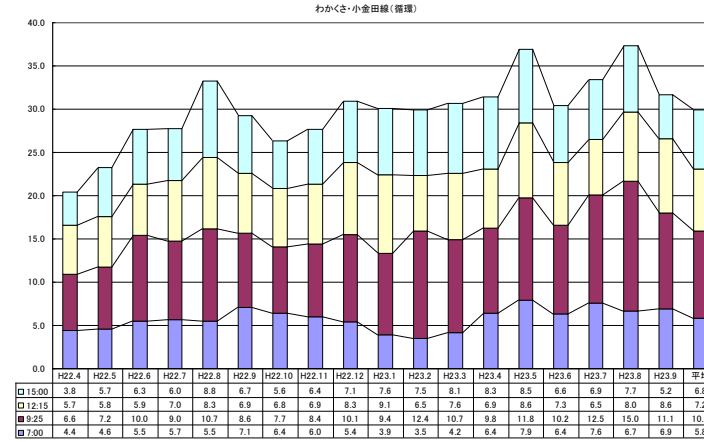


⑧わかくさ・小金田線

■わかくさ・小金田

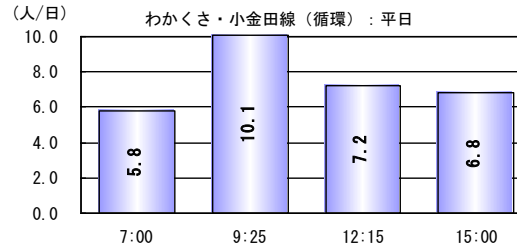
| | | |
|-------|--------------|----------|
| 起点 | 中濃厚生病院 | |
| 主な経由地 | マーゴ、ベイシア | |
| 終点 | 中濃厚生病院 | |
| 路線延長 | 19.4km | |
| 所要時間 | 一周約80分 | |
| 運賃 | 100円 | |
| 運行タイプ | 路線定期運行 | |
| 車両 | 小型バス(15人)/1台 | |
| 運行本数 | 平日 | 片循環 4本/日 |
| | 休日 | 片循環 4本/日 |
| 運行時間帯 | 7時台～15時台 | |
| 運行事業者 | 岐阜乗合自動車株式会社 | |

月別の利用者数推移

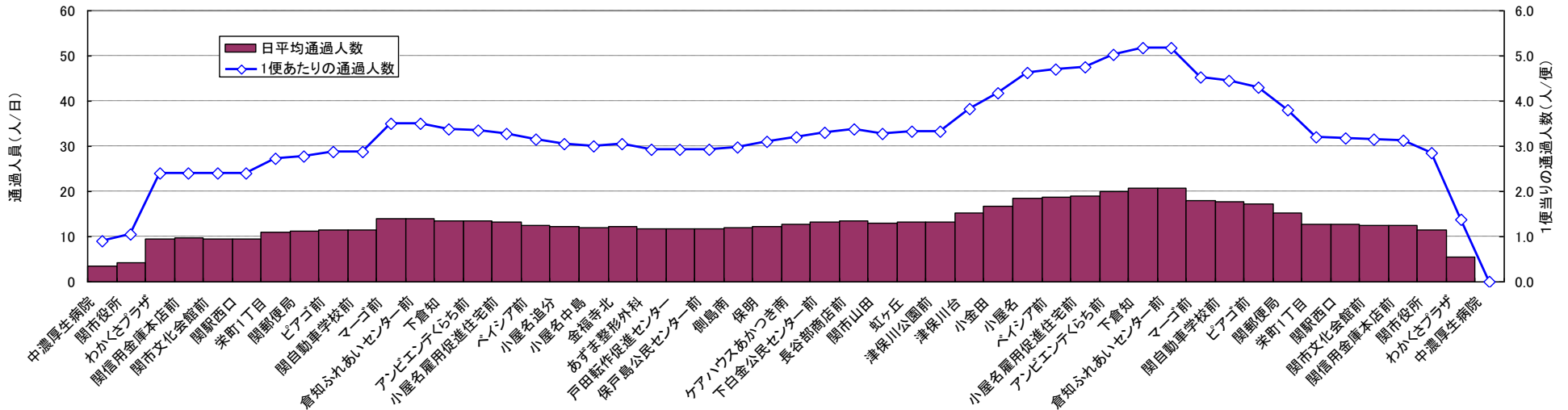


| チェック指標 | 基準値 | わかくさ・小金田線 | 判定 |
|---------------|------------|-----------|-----|
| ①利用者数 | 31人/日以上 | 28人/日 | OUT |
| ②単位当たり利用者数 | 4人/便以上 | 7.0人/便 | OK |
| ③利用者一人当たりの補助額 | 1,000円/人以下 | 1,033円/人 | OUT |
| ④沿線人口に対する利用者数 | 1.0人/日以上 | 1.4人/日 | OK |

1便平均利用者数



バス停間の通過人数

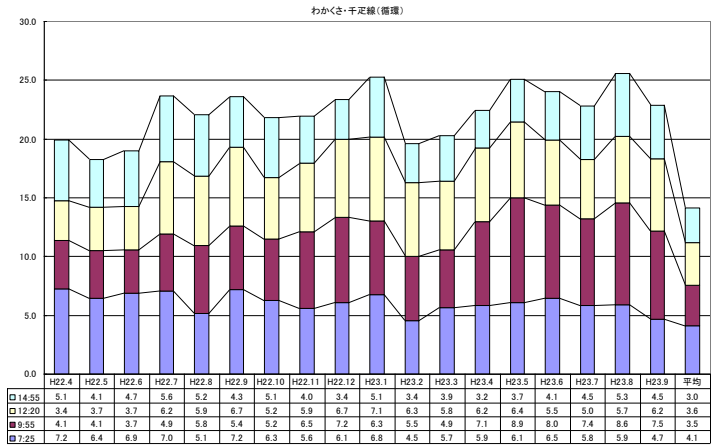


⑨わかくさ・千足線

■わかくさ・千足

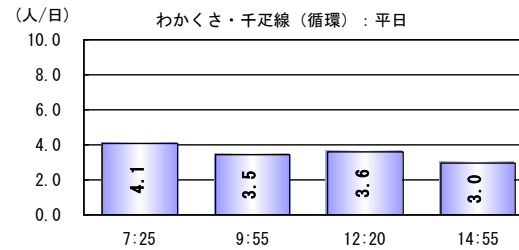
| | | |
|-------|--------------|----------|
| 起点 | 中濃厚生病院 | |
| 主な経由地 | ベイシア、大平台タウン | |
| 終点 | 中濃厚生病院 | |
| 路線延長 | 24.4km | |
| 所要時間 | 一周約70分 | |
| 運賃 | 100円 | |
| 運行タイプ | 路線定期運行 | |
| 車両 | 小型バス(15人)/1台 | |
| 運行本数 | 平日 | 片循環 4本/日 |
| | 休日 | 片循環 4本/日 |
| 運行時間帯 | 7時台～15時台 | |
| 運行事業者 | 岐阜乗合自動車株式会社 | |

月別の利用者数推移

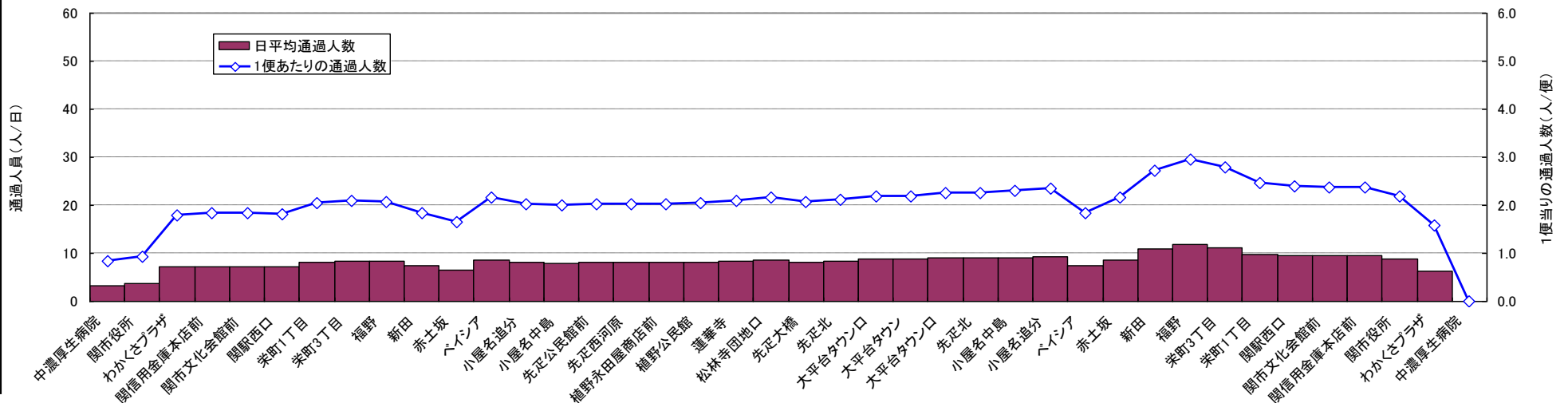


| チェック指標 | 基準値 | わかくさ・千足線 | 判定 |
|---------------|------------|----------|-----|
| ①利用者数 | 26人/日以上 | 20人/日 | OUT |
| ②単位当たり利用者数 | 4人/便以上 | 5.1人/便 | OK |
| ③利用者一人当たりの補助額 | 1,000円/人以下 | 1,274円/人 | OUT |
| ④沿線人口に対する利用者数 | 1.0人/日以上 | 1.3人/日 | OK |

1便平均利用者数



バス停間の通過人数



⑩わかくさ・富野線（デマンド）

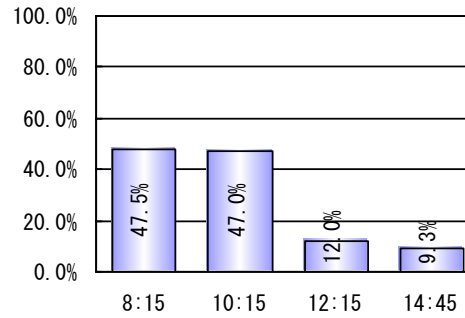
■わかくさ・富野

| | | | |
|------------|-------------|----|------|
| 起点 | 関市役所 | | |
| 主な経由地 | 中濃厚生病院 | | |
| 終点 | 藤谷 | | |
| 路線延長 | 23.4km | | |
| 所要時間 | 約40分 | | |
| 運賃 | 100円 | | |
| 運行タイプ | 路線不定期(デマンド) | | |
| 車両 | ハイエース 普通/1台 | | |
| 設定 運行本数 | 平日 | 下り | 4本/日 |
| | | 上り | 4本/日 |
| | 休日 | 下り | 4本/日 |
| | | 上り | 4本/日 |
| 運行時間帯 | 8時台～17時台 | | |
| 運行事業者 | ㈱ドライビングサービス | | |

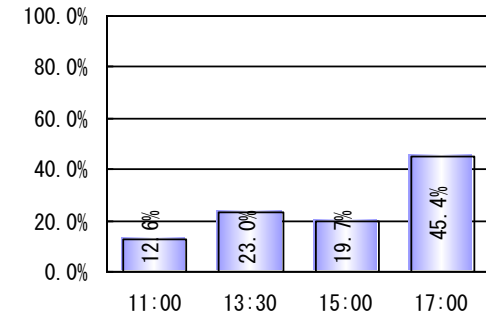
| チェック指標 | 基準値 | わかくさ・富野線 | 判定 |
|---------------|------------|----------|-----|
| ①利用者数 | 設定しない | 4人/日 | - |
| ②単位当たり利用者数 | 2人/便以上 | 1.4人/便 | OUT |
| ③利用者一人当たりの補助額 | 設定しない | 0円/人 | - |
| ④沿線人口に対する利用者数 | 1.0人/運行日以上 | 1.2人/日 | OK |

便別の稼働率

富野線：関市役所行き

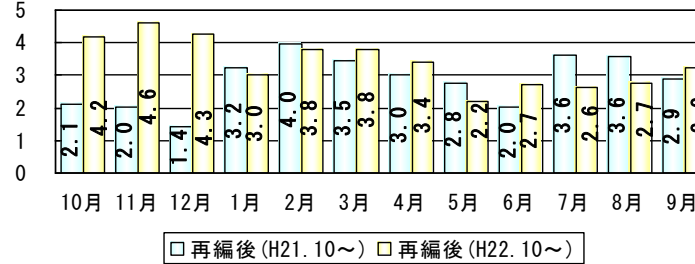


富野線：藤谷行き

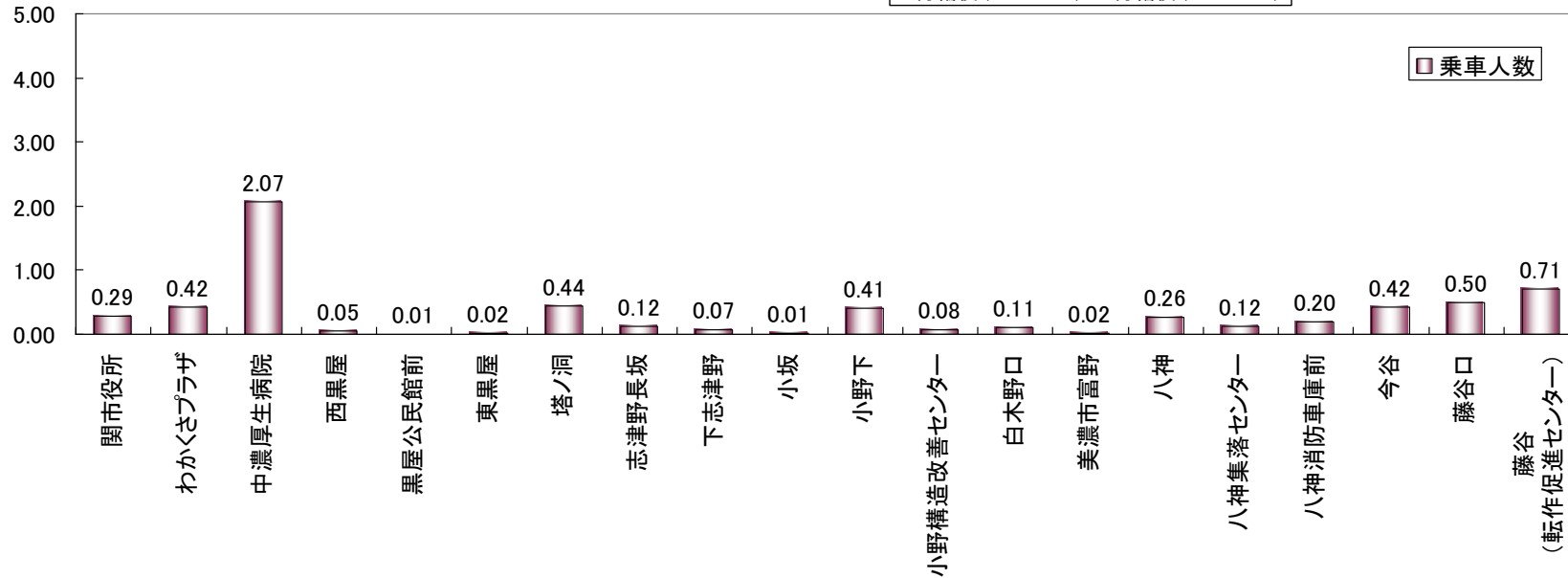


再編後の利用者数

(人/日) 再編後の利用者数の推移（わかくさ・富野線）



運行日あたりバス停別乗車数



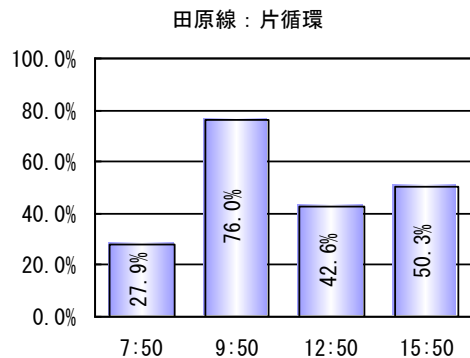
⑪わかくさ・田原線（デマンド）

■わかくさ・田原

| | | |
|------------|--------------|----------|
| 起点 | 栄町1丁目 | |
| 主な経由地 | 中濃厚生病院、関中央病院 | |
| 終点 | 栄町1丁目 | |
| 路線延長 | 25.6km | |
| 所要時間 | 約75分 | |
| 運賃 | 100円 | |
| 運行タイプ | 路線不定期(デマンド) | |
| 車両 | ハイエース 普通/1台 | |
| 設定 運行本数 | 平日 | 片循環 4本/日 |
| | 休日 | 片循環 4本/日 |
| 運行時間帯 | 7時台～16時台 | |
| 運行事業者 | ㈱ドライビングサービス | |

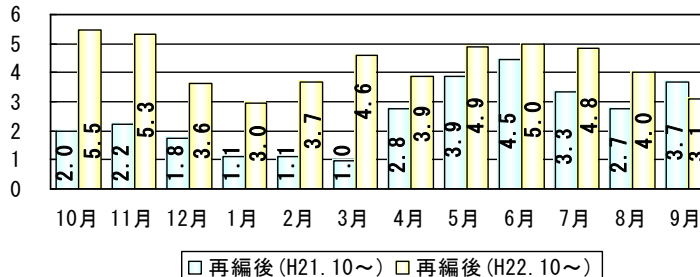
| チェック指標 | 基準値 | わかくさ・田原線 | 判定 |
|---------------|------------|----------|------|
| ①利用者数 | 設定しない | 5人/日 | — |
| ②単位当たり利用者数 | 2人/便以上 | 2.0人/便 | ○K |
| ③利用者一人当たりの補助額 | 設定しない | 0円/人 | — |
| ④沿線人口に対する利用者数 | 1.0人/運行日以上 | 0.6人/日 | ○U T |

便別の稼働率

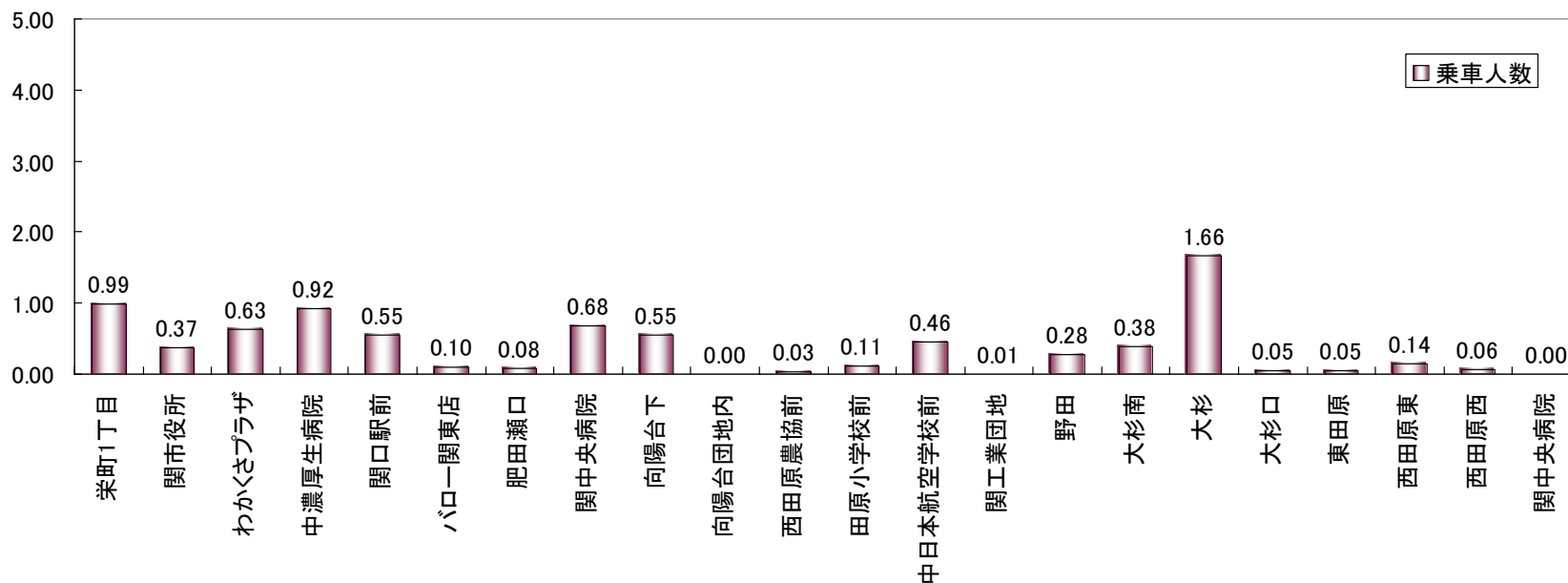


再編後の利用者数

(人/日) 再編後の利用者数の推移（わかくさ・田原線）



運行日あたりバス停別乗車数



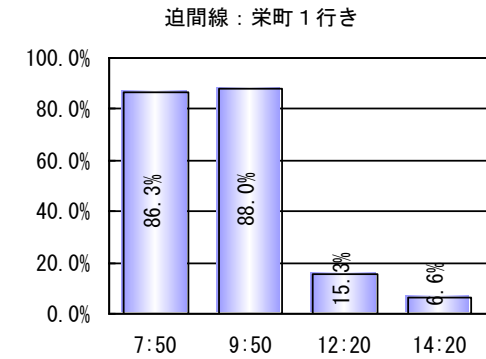
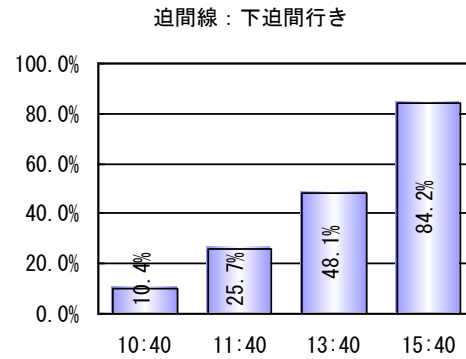
⑫わかくさ・迫間線（デマンド）

■わかくさ・迫間

| | | | |
|------------|-------------|----|------|
| 起点 | 栄町1丁目 | | |
| 主な経由地 | 関中央病院前、迫間台 | | |
| 終点 | 下迫間公民センター | | |
| 路線延長 | 17.3km | | |
| 所要時間 | 約40分 | | |
| 運賃 | 100円 | | |
| 運行タイプ | 路線不定期(デマンド) | | |
| 車両 | ハイース 普通/1台 | | |
| 設定 運行本数 | 平日 | 下り | 4本/日 |
| | | 上り | 4本/日 |
| | 休日 | 下り | 4本/日 |
| | | 上り | 4本/日 |
| 運行時間帯 | 8時台～16時台 | | |
| 運行事業者 | ㈱ドライビングサービス | | |

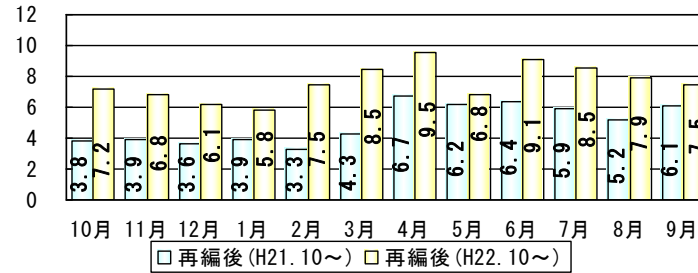
| チェック指標 | 基準値 | わかくさ・迫間線 | 判定 |
|---------------|------------|----------|----|
| ①利用者数 | 設定しない | 8人/日 | — |
| ②単位当たり利用者数 | 2人/便以上 | 1.8人/便 | ○K |
| ③利用者一人当たりの補助額 | 設定しない | 0円/人 | — |
| ④沿線人口に対する利用者数 | 1.0人/運行日以上 | 1.0人/日 | ○K |

便別の稼働率

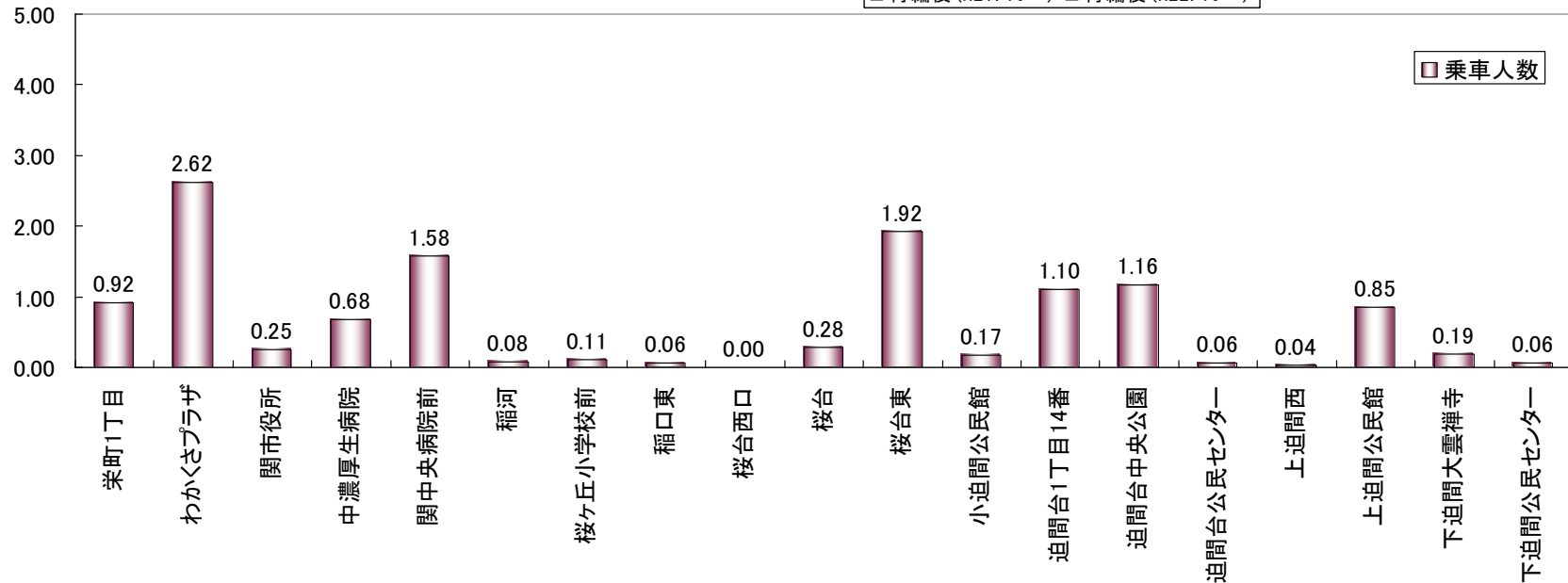


再編後の利用者数

(人/日) 再編後の利用者の推移(わかくさ・迫間線)



運行日あたりバス別乗車人数

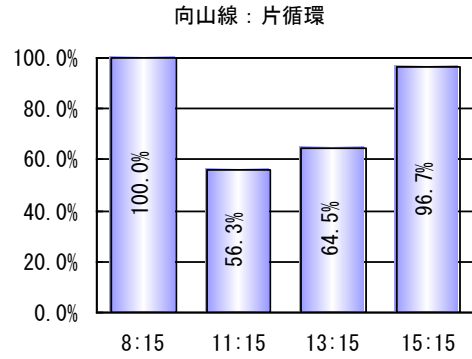


⑬わかくさ・向山線（デマンド）

■わかくさ・向山

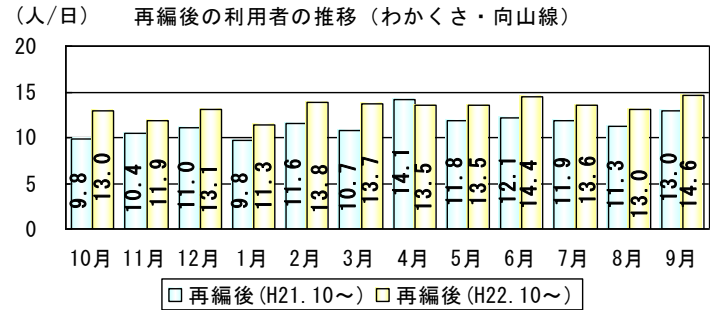
| | | |
|------------|---------------|----------|
| 起点 | 中濃厚生病院 | |
| 主な経由地 | 栄町1、向山団地 | |
| 終点 | 中濃厚生病院 | |
| 路線延長 | 26.3km | |
| 所要時間 | 約60分 | |
| 運賃 | 100円 | |
| 運行タイプ | 路線不定期(デマンド) | |
| 車両 | ハイエース 普通/1台 | |
| 設定 運行本数 | 平日 | 片循環 4本/日 |
| | 休日 | 片循環 4本/日 |
| 運行時間帯 | 8時台～15時台 | |
| 運行事業者 | (株)ドライビングサービス | |

便別の稼働率

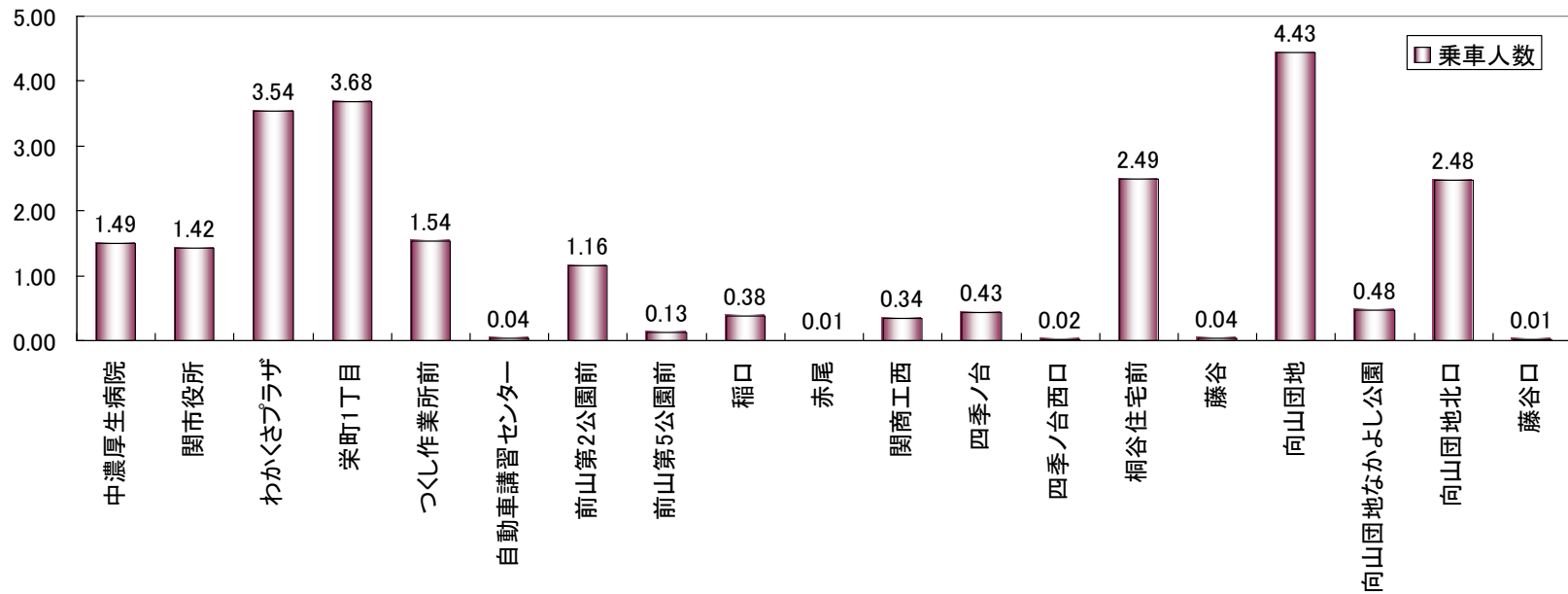


| チェック指標 | 基準値 | わかくさ・向山線 | 判定 |
|---------------|------------|----------|----|
| ①利用者数 | 設定しない | 13人/日 | - |
| ②単位当たり利用者数 | 2人/便以上 | 4.1人/便 | ○K |
| ③利用者一人当たりの補助額 | 設定しない | 0円/人 | - |
| ④沿線人口に対する利用者数 | 1.0人/運行日以上 | 1.7人/日 | ○K |

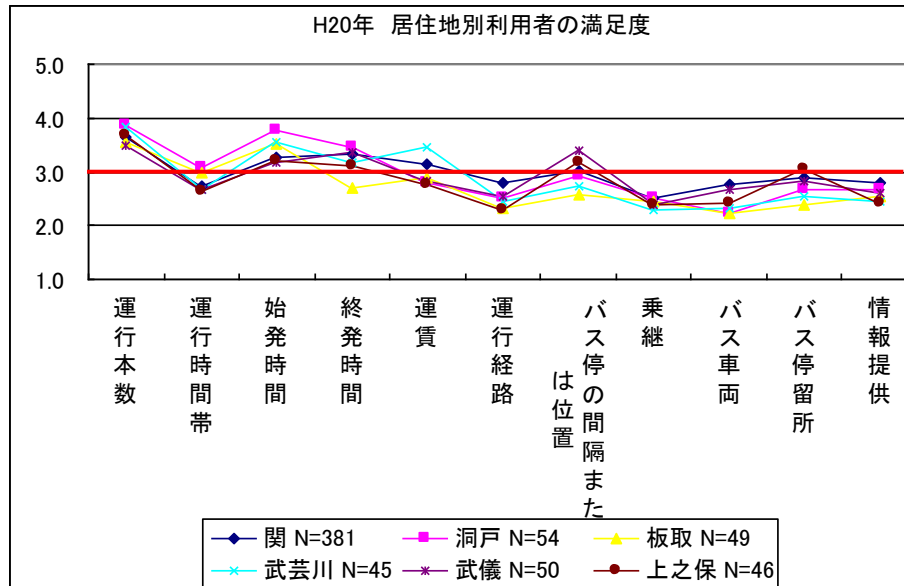
再編後の利用者数



運行日あたりバス停別乗車数

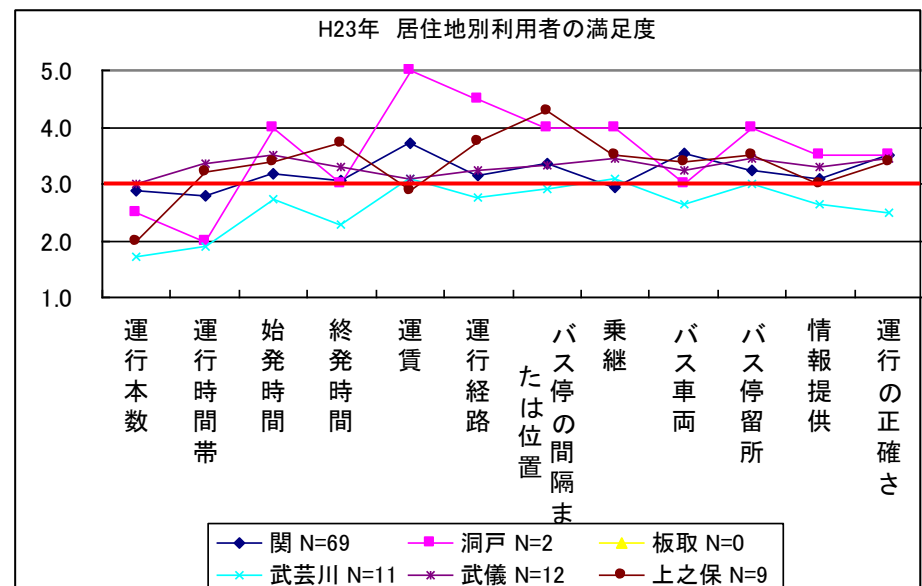
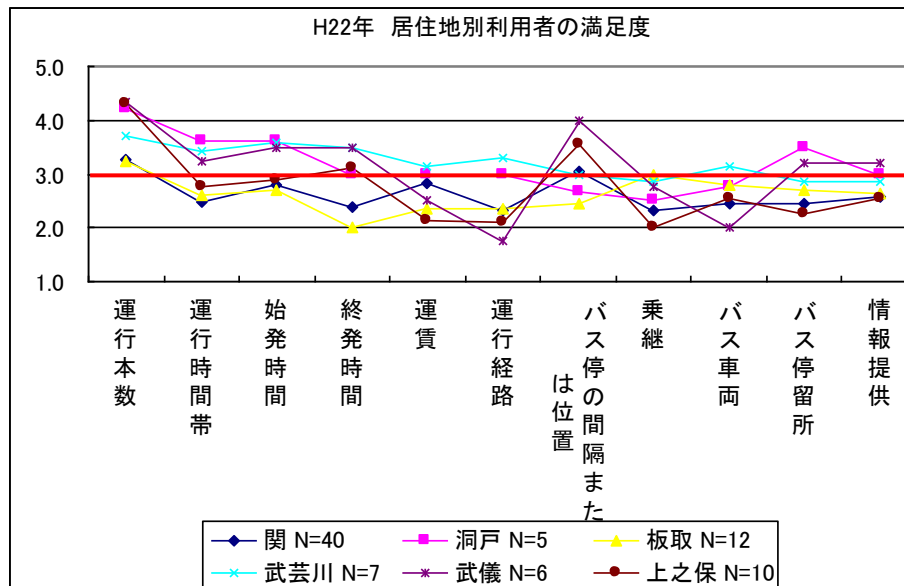


(3) 運行開始前後の利用



<経年変化の特徴>

- 路線再編後の H22 年、H23 年では、全体的な利用者の満足度は向上する傾向にある。
- 武芸川地域は、全体的に満足度が低い。(H23 年)



(4)地域別の満足度評価の推移

| 関地域 | H23 N=69 | H22 N=40 | H20 N=381 | H23-H20 |
|-------------|----------|----------|-----------|---------|
| 運行本数 | 2.9 | 3.3 | 3.6 | -0.8 |
| 始発時間 | 3.2 | 2.5 | 1.1 | 2.1 |
| 終発時間 | 3.1 | 2.8 | 3.3 | -0.2 |
| 運賃 | 3.7 | 2.4 | 3.3 | 0.4 |
| 運行経路 | 3.1 | 2.8 | 3.1 | 0.0 |
| バス停の間隔または位置 | 3.4 | 2.3 | 2.8 | 0.6 |
| 乗継 | 2.9 | 3.1 | 3.0 | -0.1 |
| バス車両 | 3.5 | 2.3 | 2.5 | 1.0 |
| バス停留所 | 3.2 | 2.5 | 2.8 | 0.5 |
| 情報提供 | 3.1 | 2.5 | 2.9 | 0.2 |
| 運行の正確さ | 3.5 | 2.6 | 2.8 | 0.7 |

関地域の不満点：運行本数、終発時間

| 洞戸地域 | H23 N=2 | H22 N=5 | H20 N=54 | H23-H20 |
|-------------|---------|---------|----------|---------|
| 運行本数 | 2.5 | 4.2 | 3.9 | -1.4 |
| 始発時間 | 4.0 | 3.6 | 1.3 | 2.7 |
| 終発時間 | 3.0 | 3.6 | 3.8 | -0.8 |
| 運賃 | 5.0 | 3.0 | 3.4 | 1.6 |
| 運行経路 | 4.5 | 3.0 | 2.8 | 1.7 |
| バス停の間隔または位置 | 4.0 | 3.0 | 2.5 | 1.5 |
| 乗継 | 4.0 | 2.7 | 2.9 | 1.1 |
| バス車両 | 3.0 | 2.5 | 2.5 | 0.5 |
| バス停留所 | 4.0 | 2.8 | 2.2 | 1.8 |
| 情報提供 | 3.5 | 3.5 | 2.7 | 0.8 |
| 運行の正確さ | 3.5 | 3.0 | 2.7 | 0.8 |

洞戸地域の不満点：運行本数、終発時間

| 板取地域 | H23 N=0 | H22 N=12 | H20 N=49 | ※H22-H20 |
|-------------|---------|----------|----------|----------|
| 運行本数 | | 3.3 | 3.6 | -0.3 |
| 始発時間 | | 2.6 | 1.3 | 1.3 |
| 終発時間 | | 2.7 | 3.5 | -0.8 |
| 運賃 | | 2.0 | 2.7 | -0.7 |
| 運行経路 | | 2.4 | 2.9 | -0.5 |
| バス停の間隔または位置 | | 2.4 | 2.3 | 0.1 |
| 乗継 | | 2.4 | 2.6 | -0.1 |
| バス車両 | | 3.0 | 2.4 | 0.6 |
| バス停留所 | | 2.8 | 2.2 | 0.6 |
| 情報提供 | | 2.7 | 2.4 | 0.3 |
| 運行の正確さ | | 2.6 | 2.5 | 0.1 |

板取地域の不満点：終発時間、運賃、運行経路、運行本数

| 武芸川地域 | H23 N=11 | H22 N=7 | H20 N=45 | H23-H20 |
|-------------|----------|---------|----------|---------|
| 運行本数 | 1.7 | 3.7 | 3.8 | -2.1 |
| 始発時間 | 2.7 | 3.4 | 0.7 | 2.0 |
| 終発時間 | 2.3 | 3.6 | 3.6 | -1.3 |
| 運賃 | 3.1 | 3.5 | 3.2 | -0.1 |
| 運行経路 | 2.8 | 3.1 | 3.5 | -0.7 |
| バス停の間隔または位置 | 2.9 | 3.3 | 2.5 | 0.5 |
| 乗継 | 3.1 | 3.0 | 2.7 | 0.3 |
| バス車両 | 2.6 | 2.9 | 2.3 | 0.3 |
| バス停留所 | 3.0 | 3.1 | 2.3 | 0.7 |
| 情報提供 | 2.6 | 2.9 | 2.5 | 0.1 |
| 運行の正確さ | 2.5 | 2.9 | 2.4 | 0.1 |

武芸川地域の不満点：運行本数、終発時間、運行経路

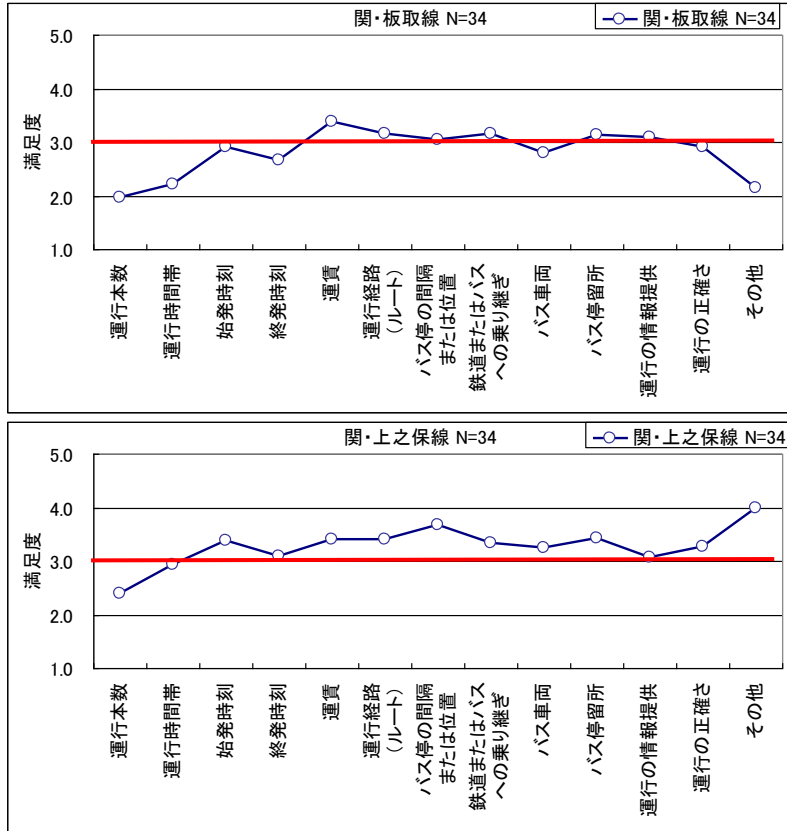
| 武儀地域 | H23 N=12 | H22 N=6 | H20 N=50 | H23-H20 |
|-------------|----------|---------|----------|---------|
| 運行本数 | 3.0 | 4.3 | 3.5 | -0.5 |
| 始発時間 | 3.5 | 3.3 | 0.9 | 2.6 |
| 終発時間 | 3.3 | 3.5 | 3.2 | 0.1 |
| 運賃 | 3.1 | 3.5 | 3.3 | -0.2 |
| 運行経路 | 3.3 | 2.5 | 2.8 | 0.4 |
| バス停の間隔または位置 | 3.3 | 1.8 | 2.5 | 0.8 |
| 乗継 | 3.4 | 4.0 | 3.4 | 0.1 |
| バス車両 | 3.3 | 2.8 | 2.4 | 0.9 |
| バス停留所 | 3.4 | 2.0 | 2.7 | 0.8 |
| 情報提供 | 3.3 | 3.2 | 2.8 | 0.5 |
| 運行の正確さ | 3.4 | 3.2 | 2.6 | 0.8 |

武儀地域の不満点：運行本数、終発時間

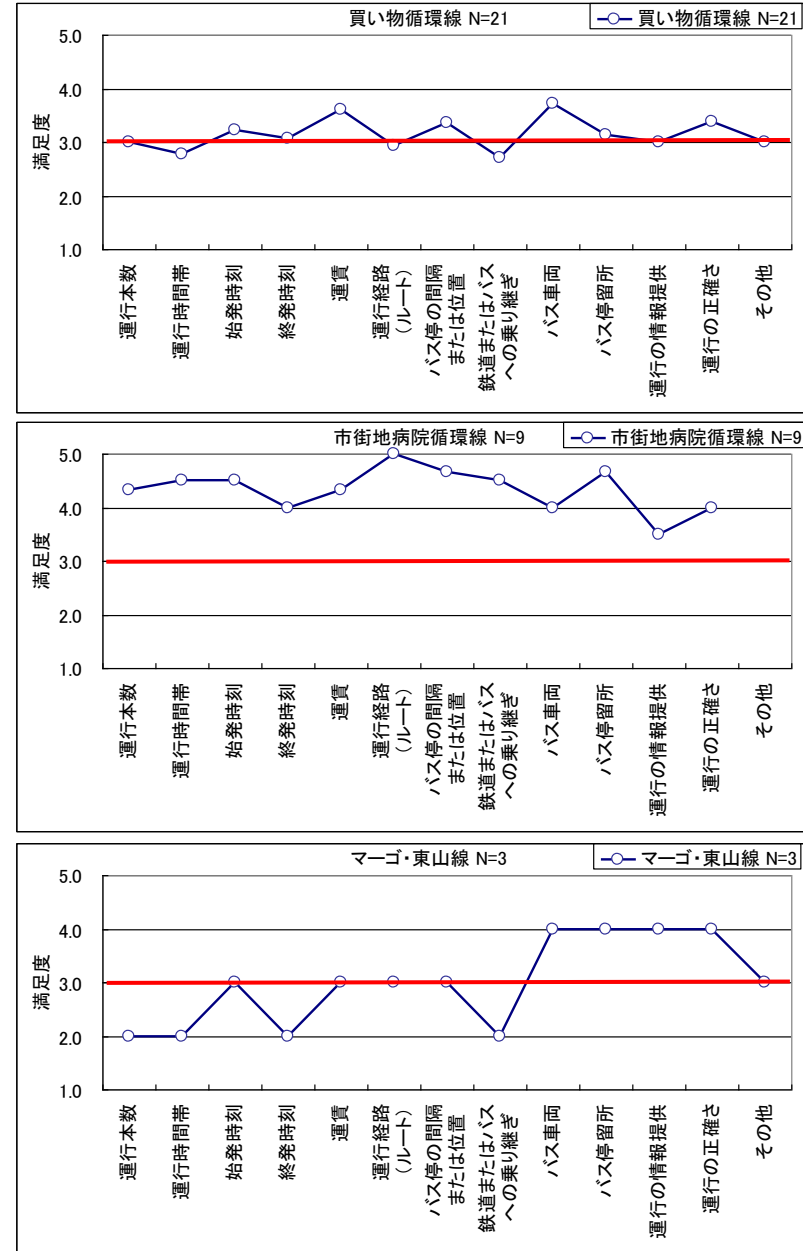
| 上之保地域 | H23 N=9 | H22 N=10 | H20 N=46 | H23-H20 |
|-------------|---------|----------|----------|---------|
| 運行本数 | 2.0 | 4.3 | 3.7 | -1.7 |
| 始発時間 | 3.4 | 2.8 | 1.0 | 2.4 |
| 終発時間 | 3.7 | 2.9 | 3.2 | 0.5 |
| 運賃 | 2.9 | 3.1 | 3.1 | -0.2 |
| 運行経路 | 3.8 | 2.1 | 2.8 | 1.0 |
| バス停の間隔または位置 | 4.3 | 2.1 | 2.3 | 2.0 |
| 乗継 | 3.5 | 3.6 | 3.2 | 0.3 |
| バス車両 | 3.4 | 2.0 | 2.4 | 1.0 |
| バス停留所 | 3.5 | 2.6 | 2.4 | 1.1 |
| 情報提供 | 3.0 | 2.3 | 3.1 | -0.1 |
| 運行の正確さ | 3.4 | 2.6 | 2.4 | 1.0 |

上之保地域の不満点：運行本数、運賃

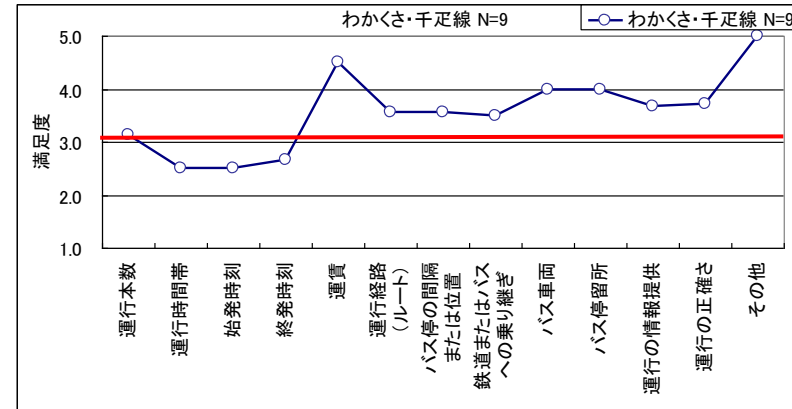
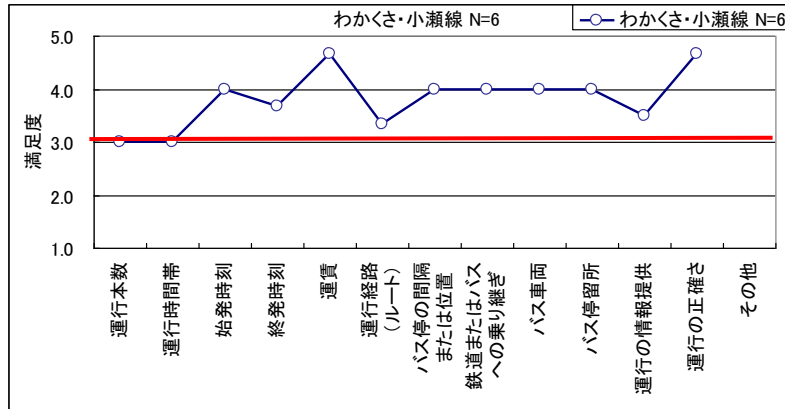
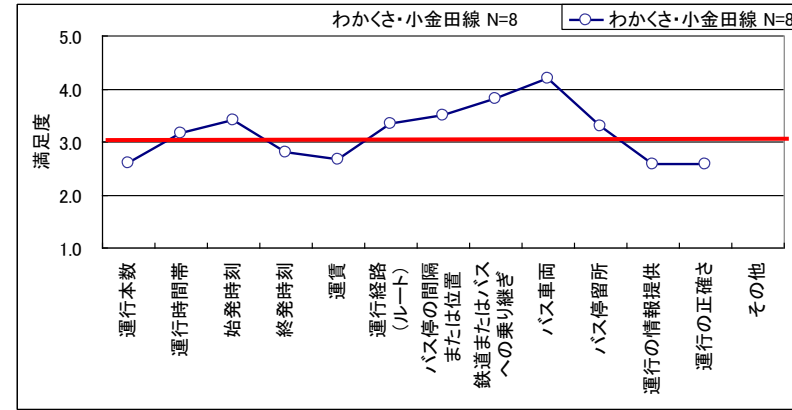
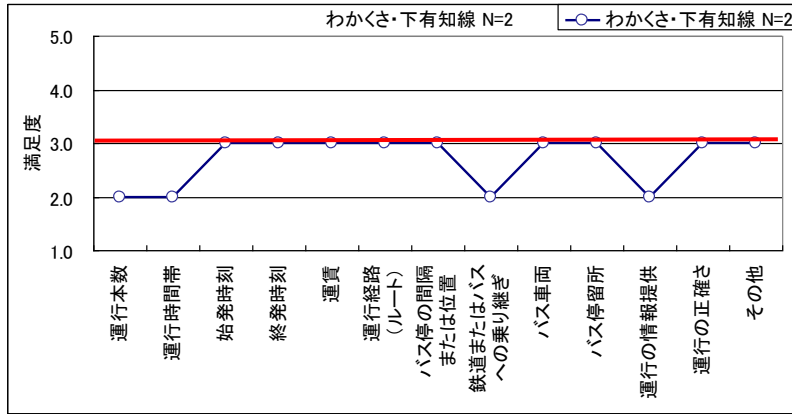
関・板取線、関・上之保線の満足度の評価



関シティバス市街地線の満足度の評価



関シティバス郊外線の評価



(5)各路線間の乗継時間

①栄町1丁目バス停における乗継

栄町1丁目 バス停における乗換え

| | | | | |
|-------------|---------|---------|-------------|--------------|
| 買い物循環線(西回り) | 病院循環(東) | 病院循環(西) | マーゴ東山線(東山行) | マーゴ東山線(マーゴ行) |
| 平均乗継時間 | 1:05 | 1:26 | 0:55 | 1:12 |
| 最大乗継時間 | 2:13 | 2:15 | 2:12 | 2:17 |
| 最小乗継時間 | 0:03 | 0:35 | 0:02 | 0:17 |

| | | | | |
|-------------|---------|---------|-------------|--------------|
| 買い物循環線(東回り) | 病院循環(東) | 病院循環(西) | マーゴ東山線(東山行) | マーゴ東山線(マーゴ行) |
| 平均乗継時間 | 0:58 | 0:55 | 0:53 | 1:20 |
| 最大乗継時間 | 1:48 | 1:40 | 1:47 | 2:57 |
| 最小乗継時間 | 0:08 | 0:10 | 0:07 | 0:02 |

| | | | | |
|------------|-----------|-----------|-------------|--------------|
| 病院循環線(東回り) | 買い物循環線(東) | 買い物循環線(西) | マーゴ東山線(東山行) | マーゴ東山線(マーゴ行) |
| 平均乗継時間 | 0:42 | 0:57 | 0:46 | 1:22 |
| 最大乗継時間 | 1:07 | 1:22 | 1:09 | 1:49 |
| 最小乗継時間 | 0:27 | 0:22 | 0:39 | 0:54 |

| | | | | |
|------------|-----------|-----------|-------------|--------------|
| 病院循環線(西回り) | 買い物循環線(東) | 買い物循環線(西) | マーゴ東山線(東山行) | マーゴ東山線(マーゴ行) |
| 平均乗継時間 | 0:20 | 1:00 | 0:37 | 0:40 |
| 最大乗継時間 | 0:35 | 1:20 | 2:07 | 1:17 |
| 最小乗継時間 | 0:05 | 0:30 | 0:07 | 0:12 |

| | | | | |
|--------------|-----------|-----------|----------|----------|
| マーゴ東山線(マーゴ発) | 買い物循環線(東) | 買い物循環線(西) | 病院循環線(東) | 病院循環線(西) |
| 平均乗継時間 | 0:55 | 0:55 | 1:31 | 1:43 |
| 最大乗継時間 | 1:28 | 1:23 | 2:00 | 2:43 |
| 最小乗継時間 | 0:28 | 0:23 | 0:40 | 0:03 |

| | | | | |
|---------------|-----------|-----------|----------|----------|
| マーゴ東山線(せき東山発) | 買い物循環線(東) | 買い物循環線(西) | 病院循環線(東) | 病院循環線(西) |
| 平均乗継時間 | 0:41 | 0:19 | 0:54 | 1:36 |
| 最大乗継時間 | 0:53 | 1:08 | 1:16 | 1:48 |
| 最小乗継時間 | 0:23 | 0:07 | 0:21 | 1:18 |

| | | | | | | |
|---------------|-----------|-----------|----------|----------|-------------|--------------|
| 上之保線 から(上之保発) | 買い物循環線(東) | 買い物循環線(西) | 病院循環線(東) | 病院循環線(西) | マーゴ東山線(東山行) | マーゴ東山線(マーゴ行) |
| 平均乗継時間 | 0:41 | 0:55 | 1:02 | 1:23 | 1:27 | 1:27 |
| 最大乗継時間 | 1:27 | 1:12 | 2:30 | 2:42 | 2:39 | 2:39 |
| 最小乗継時間 | 0:17 | 0:32 | 0:45 | 0:32 | 0:39 | 0:34 |

| | | | | | | |
|--------|-----------|-----------|----------|----------|-------------|--------------|
| 小瀬線 から | 買い物循環線(東) | 買い物循環線(西) | 病院循環線(東) | 病院循環線(西) | マーゴ東山線(東山行) | マーゴ東山線(マーゴ行) |
| 平均乗継時間 | 0:27 | 0:30 | 1:03 | 1:45 | 1:30 | 0:50 |
| 最大乗継時間 | 1:05 | 0:50 | 1:28 | 2:20 | 2:17 | 2:22 |
| 最小乗継時間 | 0:05 | 0:15 | 0:38 | 1:10 | 0:40 | 0:10 |

| | | | | | | |
|---------|-----------|-----------|----------|----------|-------------|--------------|
| 小金田線 から | 買い物循環線(東) | 買い物循環線(西) | 病院循環線(東) | 病院循環線(西) | マーゴ東山線(東山行) | マーゴ東山線(マーゴ行) |
| 平均乗継時間 | 0:35 | 1:12 | 1:28 | 0:57 | 1:02 | 1:38 |
| 最大乗継時間 | 1:25 | 1:50 | 2:33 | 1:20 | 1:27 | 2:22 |
| 最小乗継時間 | 0:10 | 0:55 | 0:33 | 0:20 | 0:27 | 1:12 |

| | | | | | | |
|--------|-----------|-----------|----------|----------|-------------|--------------|
| 千足線 から | 買い物循環線(東) | 買い物循環線(西) | 病院循環線(東) | 病院循環線(西) | マーゴ東山線(東山行) | マーゴ東山線(マーゴ行) |
| 平均乗継時間 | 0:40 | 0:55 | 1:10 | 0:40 | 0:44 | 1:20 |
| 最大乗継時間 | 1:10 | 1:25 | 2:28 | 1:00 | 1:02 | 1:52 |
| 最小乗継時間 | 0:15 | 0:25 | 0:03 | 0:10 | 0:17 | 1:02 |

＜栄町1丁目 乗継時間の概要＞

- 乗継時間3分程度という路線もあるが、最大乗継時間が2時間以上という乗換え時間も散見される。
- 路線別に見ると、千足線は他の路線と比較して待ち時間が長い。

※アンケートの回答の中に、“発車を待つ欲しい”という意見も見られた。このため、乗継時間が数分で設定されている場合、どちらかのバスの遅延で、待ち時間が1時間以上有る場合も考えられる。

②わかくきプラザバス停における乗継

わかくきプラザバス停における乗換え

| |
|-------------|
| 買い物循環線(東回り) |
| 平均乗継時間 |
| 最大乗継時間 |
| 最小乗継時間 |

| | | |
|----------|-------------|--------------|
| 病院循環線(東) | マーゴ東山線(東山行) | マーゴ東山線(マーゴ行) |
| 1:23 | 1:05 | 1:16 |
| 2:20 | 2:09 | 3:01 |
| 0:30 | 0:09 | 0:01 |

| |
|-------------|
| 買い物循環線(西回り) |
| 平均乗継時間 |
| 最大乗継時間 |
| 最小乗継時間 |

| | | |
|----------|-------------|--------------|
| 病院循環線(東) | マーゴ東山線(東山行) | マーゴ東山線(マーゴ行) |
| 1:16 | 0:44 | 0:44 |
| 2:28 | 1:47 | 1:44 |
| 0:18 | 0:03 | 0:04 |

| |
|------------|
| 病院循環線(東回り) |
| 平均乗継時間 |
| 最大乗継時間 |
| 最小乗継時間 |

| | | | |
|-----------|-----------|-------------|--------------|
| 買い物循環線(東) | 買い物循環線(西) | マーゴ東山線(東山行) | マーゴ東山線(マーゴ行) |
| 0:28 | 0:35 | 1:01 | 1:18 |
| 1:00 | 1:32 | 1:39 | 2:31 |
| 0:02 | 0:10 | 0:20 | 0:03 |

| |
|--------------|
| マーゴ東山線(マーゴ発) |
| 平均乗継時間 |
| 最大乗継時間 |
| 最小乗継時間 |

| | | |
|-----------|-----------|----------|
| 買い物循環線(東) | 買い物循環線(西) | 病院循環線(東) |
| 0:41 | 0:55 | 1:01 |
| 1:21 | 1:23 | 1:30 |
| 0:01 | 0:23 | 0:30 |

| |
|---------------|
| マーゴ東山線(せき東山発) |
| 平均乗継時間 |
| 最大乗継時間 |
| 最小乗継時間 |

| | | |
|-----------|-----------|----------|
| 買い物循環線(東) | 買い物循環線(西) | 病院循環線(東) |
| 0:36 | 0:53 | 0:52 |
| 1:19 | 1:26 | 2:19 |
| 0:19 | 0:20 | 0:04 |

| |
|---------|
| 下有知線 から |
| 平均乗継時間 |
| 最大乗継時間 |
| 最小乗継時間 |

| | | | | |
|-----------|-----------|----------|-------------|--------------|
| 買い物循環線(東) | 買い物循環線(西) | 病院循環線(東) | マーゴ東山線(東山行) | マーゴ東山線(マーゴ行) |
| 0:23 | 0:40 | 0:18 | 1:17 | 0:46 |
| 0:48 | 1:30 | 0:38 | 1:57 | 2:24 |
| 0:03 | 0:25 | 0:07 | 0:43 | 0:17 |

| |
|--------|
| 小瀬線 から |
| 平均乗継時間 |
| 最大乗継時間 |
| 最小乗継時間 |

| | | | | |
|-----------|-----------|----------|-------------|--------------|
| 買い物循環線(東) | 買い物循環線(西) | 病院循環線(東) | マーゴ東山線(東山行) | マーゴ東山線(マーゴ行) |
| 0:36 | 0:30 | 0:33 | 1:30 | 1:00 |
| 0:58 | 0:50 | 0:58 | 2:17 | 2:34 |
| 0:02 | 0:10 | 0:08 | 0:25 | 0:04 |

| |
|---------|
| 小金田線 から |
| 平均乗継時間 |
| 最大乗継時間 |
| 最小乗継時間 |

| | | | | |
|-----------|-----------|----------|-------------|--------------|
| 買い物循環線(東) | 買い物循環線(西) | 病院循環線(東) | マーゴ東山線(東山行) | マーゴ東山線(マーゴ行) |
| 0:57 | 1:06 | 1:24 | 0:56 | 1:44 |
| 1:12 | 1:44 | 2:07 | 1:21 | 2:28 |
| 0:42 | 0:49 | 0:12 | 0:21 | 1:18 |

| |
|--------|
| 千足線 から |
| 平均乗継時間 |
| 最大乗継時間 |
| 最小乗継時間 |

| | | | | |
|-----------|-----------|----------|-------------|--------------|
| 買い物循環線(東) | 買い物循環線(西) | 病院循環線(東) | マーゴ東山線(東山行) | マーゴ東山線(マーゴ行) |
| 0:45 | 0:55 | 1:45 | 0:44 | 1:32 |
| 1:08 | 1:25 | 2:03 | 1:02 | 2:04 |
| 0:23 | 0:25 | 1:18 | 0:17 | 1:14 |

<わかくきプラザ 乗継時間の概要>

- 乗継時間数分という路線もあるが、最大乗継時間が2時間以上という乗換え時間も散見される。
- 路線別に見ると、千足線は他の路線と比較して待ち時間が長い。

※アンケートの回答の中に、“発車を待つて欲しい”という意見も見られた。このため、乗継時間が数分で設定されている場合、どちらかのバスの遅延で、待ち時間が1時間以上有る場合も考えられる。