

口座振替

推進キャンペーン

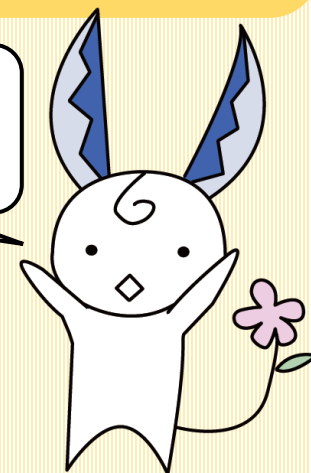
実施期間

令和6年3月15日(金)～5月31日(金)

市税・各種料金の口座振替のお申込みで

抽選で県下最大
1,600名さまに

1,000円

 プレゼント!!

※ キャンペーン期間中のお申込みにより、自動で抽選の対象となり、口座情報等は当選金入金に利用させていただきます。
※ 対象金融機関、対象科目、申込方法は、市によって異なります(裏面参照)。

● 関市 に市税・各種料金を支払っていただく方

対象者

キャンペーン期間中に、新たに下記対象科目のうち一つでも口座振替のお申込みを行った方(期間中一回限り)

対象科目

★市・県民税・森林環境税(普通徴収)、★固定資産税・都市計画税、★軽自動車税(種別割)、★国民健康保険税、後期高齢者医療保険料、保育料等、住宅使用料、★上下水道料金、公共施設使用料

申込方法

- 口座振替依頼書によるお申込み ▶金融機関窓口へ
- キャッシュカードによる申込(ペイジー口座振替受付サービス) ▶市窓口へ(★印の対象科目に限る)
(使用できないキャッシュカードもございます。詳しくは窓口までお尋ねください)

対象金融機関

関信用金庫、十六銀行、大垣共立銀行、岐阜信用金庫
※ 協賛金融機関の内、関市の指定金融機関及び収納代理金融機関

抽選日・当選発表

令和6年6月下旬(予定)

口座振替のお申込みをいただいた口座への入金をもって発表にかえさせていただきます

【お問合せ先】関市税務課 0575-23-8789

【主催】岐阜県内21市・岐阜県都市会計管理者会

【後援】岐阜県市長会

岐阜市、大垣市、高山市、多治見市、関市、中津川市、美濃市、瑞浪市、羽島市、恵那市、美濃加茂市、土岐市、各務原市、可児市、山県市、瑞穂市、飛騨市、本巣市、郡上市、下呂市、海津市

【協賛金融機関】

岐阜県内21市と金融機関が協働し、 県下一斉に口座振替を推進します！！

● 各市の対象金融機関、対象科目、申込方法

※ 詳細は、各市にお問合せください。

<p>■ 岐阜市 ■ 【対象金融機関】 十六銀行、大垣共立銀行、岐阜信用金庫、大垣西濃信用金庫、関信用金庫、ぎふ農業協同組合 【対象科目】 市・県民税・森林環境税（普通徴収）、固定資産税・都市計画税、軽自動車税（種別割）、国民健康保険料、介護保険料、後期高齢者医療保険料、衛生手数料、市営住宅使用料、育英資金償還金、母子父子寡婦福祉資金償還金、放課後児童クラブ実費負担額、保育料等、公共施設使用料、土地貸付料、岐阜薬科大学授業料 【申込方法】 インターネット、キャッシュカード、口座振替依頼書 【問合せ先】 会計課 Tel：058-214-6182</p>	<p>■ 大垣市 ■ 【対象金融機関】 大垣共立銀行、十六銀行、大垣西濃信用金庫、岐阜信用金庫、西美濃農業協同組合 【対象科目】 市県民税（普通徴収）、固定資産税・都市計画税、軽自動車税種別割、国民健康保険料（普通徴収）、後期高齢者医療保険料（普通徴収）、介護保険料（普通徴収）、市営住宅家賃等、市単独住宅使用料、留守家庭児童教室保育料、保育料等、市営墓地管理料、占用料（道路・河川）、育英資金償還金、下水道受益者分担金、水道料金等 【申込方法】 口座振替依頼書、インターネット 【問合せ先】 会計課 Tel：0584-47-8456</p>	<p>■ 高山市 ■ 【対象金融機関】 十六銀行、大垣共立銀行、北陸銀行、高山信用金庫、八幡信用金庫、飛騨信用組合、飛騨農業協同組合 【対象科目】 市・県民税（普通徴収・特別徴収）、固定資産税・都市計画税、軽自動車税（種別割）、国民健康保険料、介護保険料（普通徴収）、後期高齢者医療保険料（普通徴収）、下水道事業受益者負担金、水道料金下水道使用料等、市営住宅等家賃、産業廃棄物処理場使用料、清掃手数料、学校・体育施設等使用料、学校給食費、保育料等 【申込方法】 口座振替依頼書 【問合せ先】 会計課 Tel：0577-35-3151</p>
<p>■ 多治見市 ■ 【対象金融機関】 十六銀行、東濃信用金庫、大垣共立銀行、岐阜信用金庫、陶都信用農業協同組合 【対象科目】 市県民税（普通徴収）、固定資産税・都市計画税、軽自動車税（種別割）、国民健康保険料、後期高齢者医療保険料、し尿処理手数料、ごみ処理手数料、下水道受益者負担金、市営住宅家賃、市営住宅駐車場使用料、介護保険料、農業集落排水処理施設使用料、水道料金 下水道使用料 【申込方法】 口座振替依頼書 【問合せ先】 会計課 Tel：0572-22-1171 税務課 Tel：0572-23-5836</p>	<p>■ 関市 ■ 【対象金融機関】 関信用金庫、十六銀行、大垣共立銀行、岐阜信用金庫 【対象科目】 市・県民税・森林環境税（普通徴収）、固定資産税・都市計画税、軽自動車税（種別割）、国民健康保険料、後期高齢者医療保険料、保育料等、住宅使用料、上下水道料金、公共施設使用料 【申込方法】 口座振替依頼書、キャッシュカード 【問合せ先】 税務課 Tel：0575-23-8789</p>	<p>■ 中津川市 ■ 【対象金融機関】 十六銀行、大垣共立銀行、岐阜信用金庫、東濃信用金庫、東美濃農業協同組合、益田信用組合 【対象科目】 市県民税（普通徴収）、固定資産税・都市計画税、軽自動車税、上下水道使用料、下水道受益者負担金、特環下水道受益者負担金（分担金）、し尿汲取手数料（旧中津川市内のみ）、保育料等、住宅使用料、学校給食費、幼稚園費、市営駐車場定期駐車料金、市有地駐車場料金、国民健康保険料、介護保険料、後期高齢者医療保険料、移送サービス利用料、山口・馬籠貸付山林使用料、道路・法定外公共物占使用料、奨学資金 【申込方法】 口座振替依頼書 【問合せ先】 会計課 Tel：0573-66-1111（内線153）</p>
<p>■ 美濃市 ■ 【対象金融機関】 十六銀行、大垣共立銀行、岐阜信用金庫、関信用金庫 【対象科目】 市・県民税（普通徴収）、固定資産税・都市計画税、軽自動車税（種別割）、国民健康保険料、介護保険料、後期高齢者医療保険料、上水道料金、下水道使用料、農業集落排水使用料、市営住宅使用料、保育料、留守家庭児童教室利用者負担金、し尿処理手数料 【申込方法】 口座振替依頼書 【問合せ先】 会計課 Tel：0575-33-1122(内線111)</p>	<p>■ 瑞浪市 ■ 【対象金融機関】 十六銀行、大垣共立銀行、東濃信用金庫、陶都信用農業協同組合 【対象科目】 市・県民税（普通徴収）、固定資産税・都市計画税、軽自動車税（種別割）、特徴市・県民税、上下水道料（水道料金・下水道使用料・下水道受益者負担金含）、し尿処理手数料、国民健康保険料、後期高齢者医療保険料、介護保険料、市営住宅使用料、保育料、学校給食費 【申込方法】 口座振替依頼書 【問合せ先】 会計室 Tel：0572-68-9781</p>	<p>■ 羽島市 ■ 【対象金融機関】 十六銀行、大垣共立銀行、岐阜信用金庫、大垣西濃信用金庫、ぎふ農業協同組合 【対象科目】 市県民税・森林環境税（普通徴収）、固定資産税・都市計画税、軽自動車税（種別割）、水利地益税、国民健康保険料（普通徴収）、介護保険料（普通徴収）、後期高齢者医療保険料（普通徴収）、学校給食費、放課後児童教室実費負担額、下水道使用料、水道料金 【申込方法】 口座振替依頼書 【問合せ先】 収納課 Tel：058-392-1111（内線2243）</p>
<p>■ 恵那市 ■ 【対象金融機関】 十六銀行、東美濃農業協同組合、岐阜信用金庫、東濃信用金庫、大垣共立銀行 【対象科目】 市・県民税・森林環境税（普通徴収）、固定資産税・都市計画税、軽自動車税、国民健康保険料、後期高齢者医療保険料、介護保険料、保育料・延長保育料、上下水道料金、市営住宅使用料、学校給食費、し尿処理手数料 【申込方法】 口座振替依頼書 【問合せ先】 会計課 Tel：0573-26-2111(内線124)</p>	<p>■ 美濃加茂市 ■ 【対象金融機関】 十六銀行、大垣共立銀行、岐阜信用金庫、東濃信用金庫、関信用金庫 【対象科目】 市・県民税（普通徴収）、固定資産税・都市計画税、軽自動車税種別割、国民健康保険料、保育料（保育所等給食費含む）、市営住宅使用料、上下水道使用料、下水道受益者負担金、介護保険料、後期高齢者医療保険料、放課後児童クラブ保育料、学校給食費 【申込方法】 口座振替依頼書 【問合せ先】 会計課 Tel：0574-25-2111(内線209)</p>	<p>■ 土岐市 ■ 【対象金融機関】 東濃信用金庫、十六銀行、大垣共立銀行、陶都信用農業協同組合 【対象科目】 市県民税・森林環境税（普通徴収、特別徴収）、固定資産税・都市計画税、軽自動車税（種別割）、国民健康保険料、後期高齢者医療保険料、介護保険料、保育料等、水道料金、下水道使用料、下水道事業受益者負担金及び分担金、市営住宅使用料、放課後教室利用料 【申込方法】 口座振替依頼書 【問合せ先】 会計課 Tel：0572-54-1111(内線212)</p>
<p>■ 各務原市 ■ 【対象金融機関】 大垣共立銀行、十六銀行、岐阜信用金庫、大垣西濃信用金庫、東濃信用金庫、関信用金庫、ぎふ農業協同組合 【対象科目】 市・県民税・森林環境税（普通徴収）、固定資産税・都市計画税、軽自動車税（種別割）、国民健康保険料、介護保険料（普通徴収）、後期高齢者医療保険料、住宅使用料、放課後児童クラブ利用料、保育所保育料等、水道料金・下水道使用料、学校給食費、岐阜中流用水使用料 【申込方法】 口座振替依頼書 【問合せ先】 税務課 Tel：058-383-4703</p>	<p>■ 可児市 ■ 【対象金融機関】 十六銀行、東濃信用金庫、大垣共立銀行、岐阜信用金庫 【対象科目】 市・県民税・森林環境税（普通徴収・特別徴収）、固定資産税・都市計画税、軽自動車税（種別割）、国民健康保険料（普通徴収）、介護保険料（普通徴収）、後期高齢者医療保険料（普通徴収）、キッズクラブ保育料保険料、保育園保育料等、学校給食費、市営住宅使用料、下水（公共・特環）負担金、下水農集分担金、上下水道料金（水道料金）（下水道使用料） 【申込方法】 口座振替依頼書 【問合せ先】 会計課 Tel：0574-62-1111(内線2121)</p>	<p>■ 山県市 ■ 【対象金融機関】 十六銀行、大垣共立銀行、岐阜信用金庫、ぎふ農業協同組合 【対象科目】 市・県民税・森林環境税（普通徴収）、固定資産税、軽自動車税（種別割）、国民健康保険料、介護保険料、後期高齢者医療保険料、上下水道料金、下水道受益者負担金、放課後児童クラブ利用料、市営住宅家賃 【申込方法】 インターネット（市営住宅家賃除く）、口座振替依頼書 【問合せ先】 会計課 Tel：0581-22-6823</p>
<p>■ 瑞穂市 ■ 【対象金融機関】 十六銀行、大垣共立銀行、岐阜信用金庫、大垣西濃信用金庫、ぎふ農業協同組合、西美濃農業協同組合 【対象科目】 市・県民税・森林環境税（普通徴収）、固定資産税、軽自動車税（種別割）、国民健康保険料、後期高齢者医療保険料、水道料金、下水道使用料、集排使用料、コミ・プラ使用料、幼稚園保育料等、保育所保育料等、放課後児童クラブ保育料、学校給食費、住宅使用料 【申込方法】 口座振替依頼書、キャッシュカード 【問合せ先】 会計課 Tel：058-327-4122</p>	<p>■ 飛騨市 ■ 【対象金融機関】 十六銀行、大垣共立銀行、北陸銀行、高山信用金庫、飛騨信用組合、飛騨農業協同組合 【対象科目】 市県民税（普通徴収・特別徴収）、固定資産税、軽自動車税（種別割）、国民健康保険料、市営住宅使用料、上水道使用料、保育料、保育園主食費等、公共下水道使用料、農村下水道使用料、個別排水施設使用料、特環下水道使用料、公共下水道分担金、介護保険料（普通徴収）、育英基金償還金、後期高齢者医療保険料、学校給食費 【申込方法】 口座振替依頼書 【問合せ先】 会計事務局 Tel：0577-62-8900</p>	<p>■ 本巣市 ■ 【対象金融機関】 十六銀行、大垣共立銀行、岐阜信用金庫、大垣西濃信用金庫、ぎふ農業協同組合 【対象科目】 市・県民税・森林環境税（普通徴収・特別徴収）、固定資産税、軽自動車税（種別割）、国民健康保険料、後期高齢者医療保険料、水道料金、公共下水道使用料、農業集落排水処理施設使用料、幼稚園保育料、保育園保育料、学校給食費、市営住宅使用料、放課後児童施設利用料 【申込方法】 口座振替依頼書 【問合せ先】 会計課 Tel：0581-34-5026</p>
<p>■ 郡上市 ■ 【対象金融機関】 十六銀行、大垣共立銀行、八幡信用金庫 【対象科目】 市・県民税・森林環境税（普通徴収）、固定資産税、軽自動車税（種別割）、国民健康保険料、後期高齢者医療保険料、上水道料金、下水道使用料（農業集落排水使用料、個別排水使用料、集合排水使用料）、住宅使用料、自動車保管場所使用料、介護保険料、郡上偕楽園介護サービス利用料、白鳥病院介護サービス利用料 【申込方法】 口座振替依頼書 【問合せ先】 会計課 Tel：0575-67-1838</p>	<p>■ 下呂市 ■ 【対象金融機関】 益田信用組合、飛騨農業協同組合、十六銀行、大垣共立銀行、高山信用金庫、関信用金庫、八幡信用金庫、 【対象科目】 市県民税（普通徴収・特別徴収）、固定資産税、軽自動車税（種別割）、国民健康保険料、上下水道料金、下水道負担金・分担金、住宅使用料、教員住宅家賃、保育料等、福祉サービス負担金、ごみ処理手数料、介護保険料、後期高齢者医療保険料、学校徴収金、学校給食費、学童保育使用料 【申込方法】 口座振替依頼書 【問合せ先】 会計課 Tel：0576-24-2222</p>	<p>■ 海津市 ■ 【対象金融機関】 十六銀行、大垣共立銀行、大垣西濃信用金庫、西美濃農業協同組合 【対象科目】 市県民税（普通徴収）、固定資産税、軽自動車税（種別割）、国民健康保険料、介護保険料、後期高齢者医療保険料、公営住宅使用料、住宅駐車場使用料、保育料、留守家庭児童教室負担金、水道料金、公共下水道使用料、農業集落排水処理施設使用料 【申込方法】 口座振替依頼書 【問合せ先】 会計課 Tel：0584-53-3196</p>