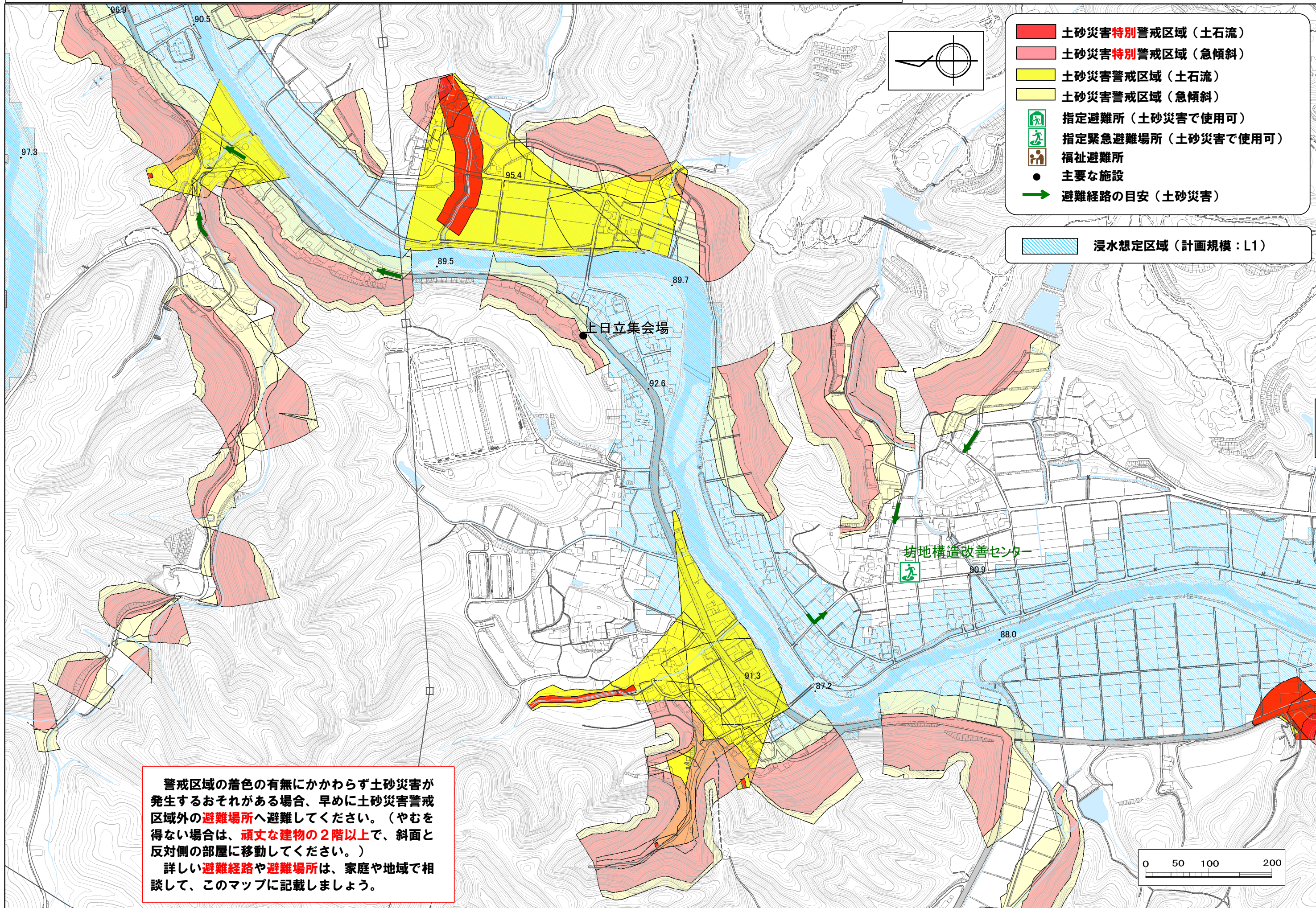


関市土砂災害ハザードマップ<関 上日立・下日立・坊地 >



警戒区域の着色の有無にかかわらず土砂災害が発生するおそれがある場合、早めに土砂災害警戒区域外の避難場所へ避難してください。（やむを得ない場合は、頑丈な建物の2階以上で、斜面と反対側の部屋に移動してください。）
詳しい避難経路や避難場所は、家庭や地域で相談して、このマップに記載しましょう。