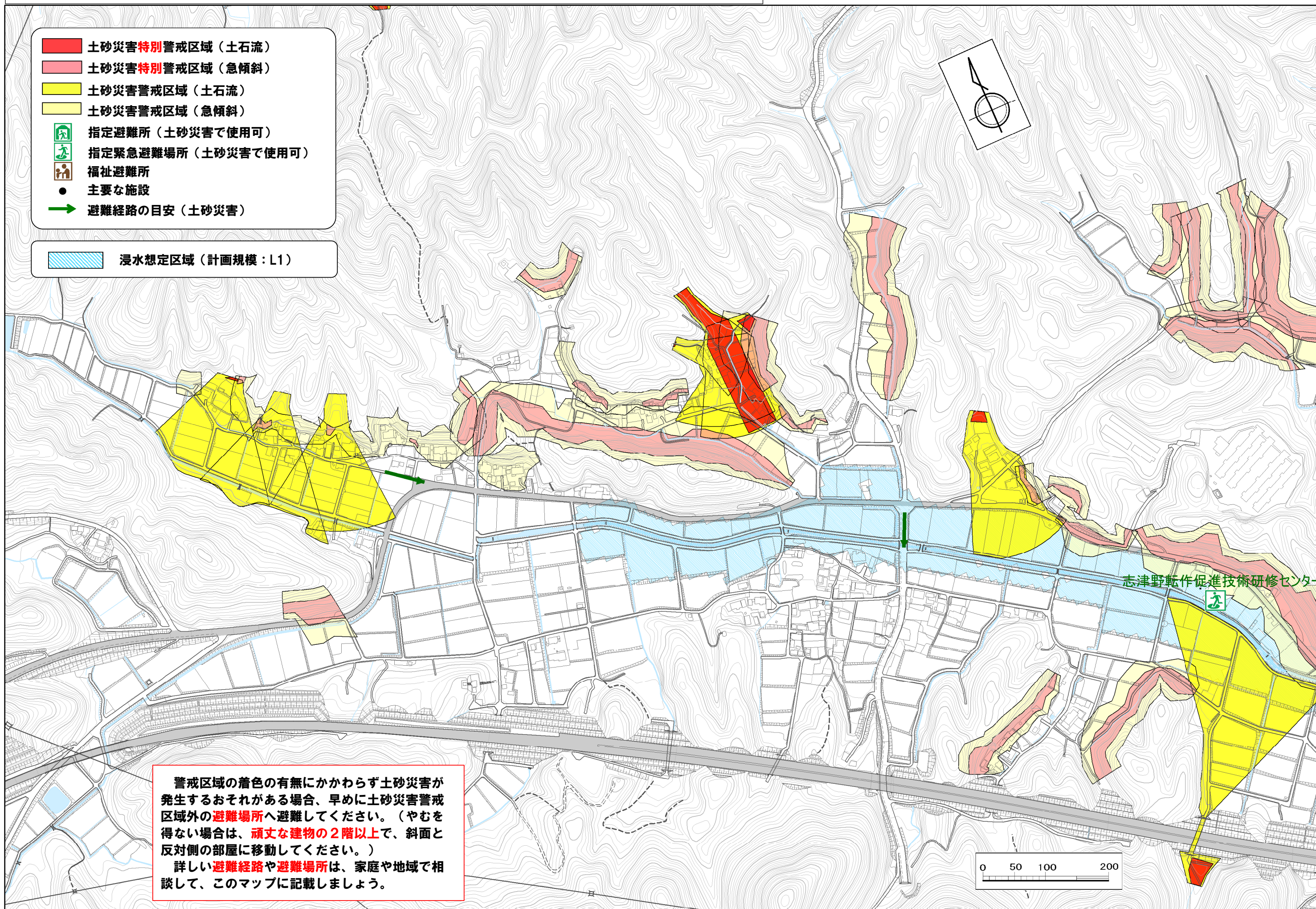


# 関市土砂災害ハザードマップ<関 志津野3-1 >

- 土砂災害**特別**警戒区域（土石流）
- 土砂災害**特別**警戒区域（急傾斜）
- 土砂災害警戒区域（土石流）
- 土砂災害警戒区域（急傾斜）
- 指定避難所（土砂災害で使用可）
- 指定緊急避難場所（土砂災害で使用可）
- 福祉避難所
- 主要な施設
- 避難経路の目安（土砂災害）

浸水想定区域（計画規模：L1）



警戒区域の着色の有無にかかわらず土砂災害が発生するおそれがある場合、早めに土砂災害警戒区域外の**避難場所**へ避難してください。（やむを得ない場合は、**頑丈な建物の2階以上**で、斜面と反対側の部屋に移動してください。）  
詳しい**避難経路**や**避難場所**は、家庭や地域で相談して、このマップに記載しましょう。

