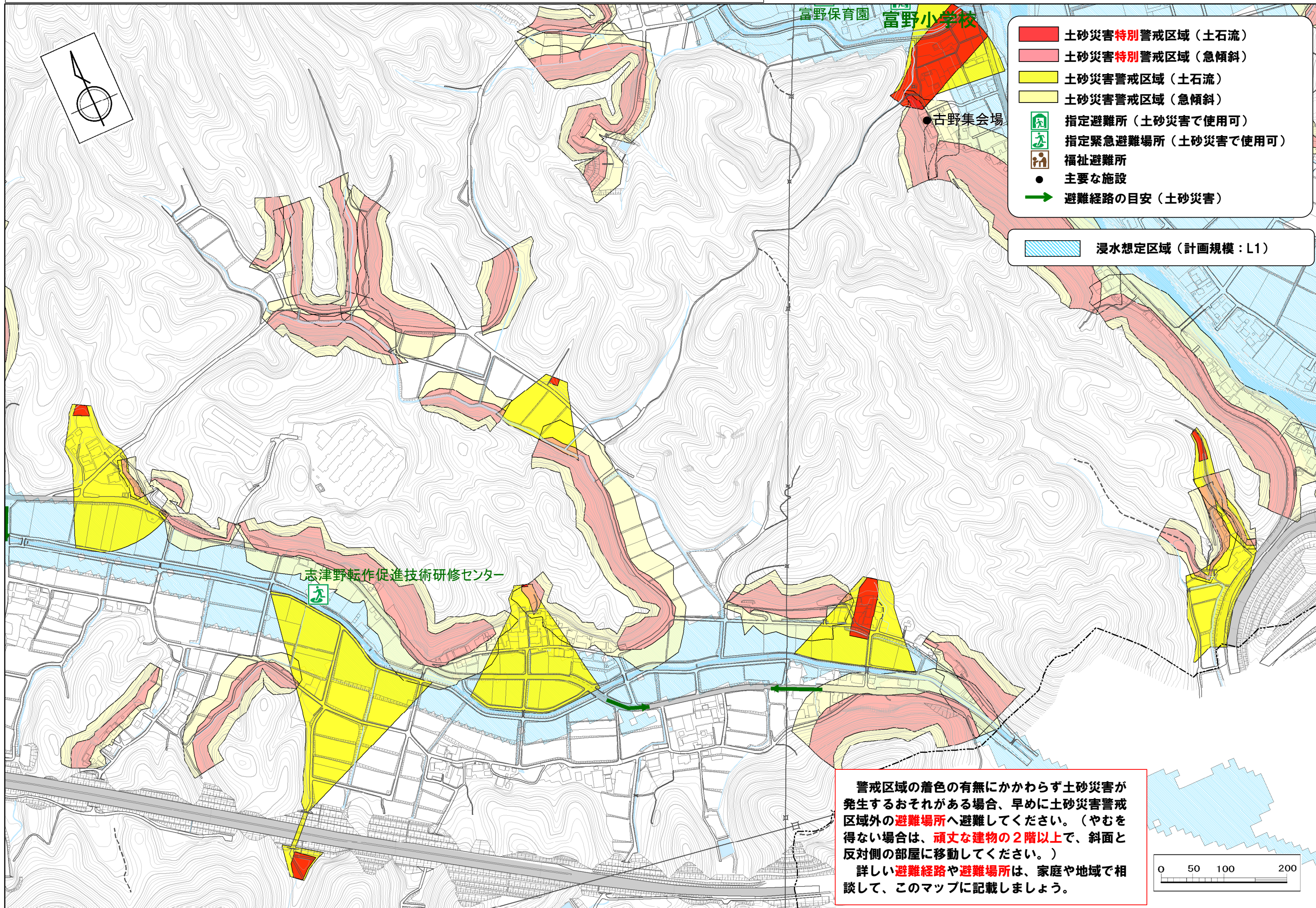


関市土砂災害ハザードマップ<関 志津野3-2 >



警戒区域の着色の有無にかかわらず土砂災害が発生するおそれがある場合、早めに土砂災害警戒区域外の**避難場所**へ避難してください。（やむを得ない場合は、**頑丈な建物の2階以上**で、斜面と反対側の部屋に移動してください。）
詳しい**避難経路**や**避難場所**は、家庭や地域で相談して、このマップに記載しましょう。