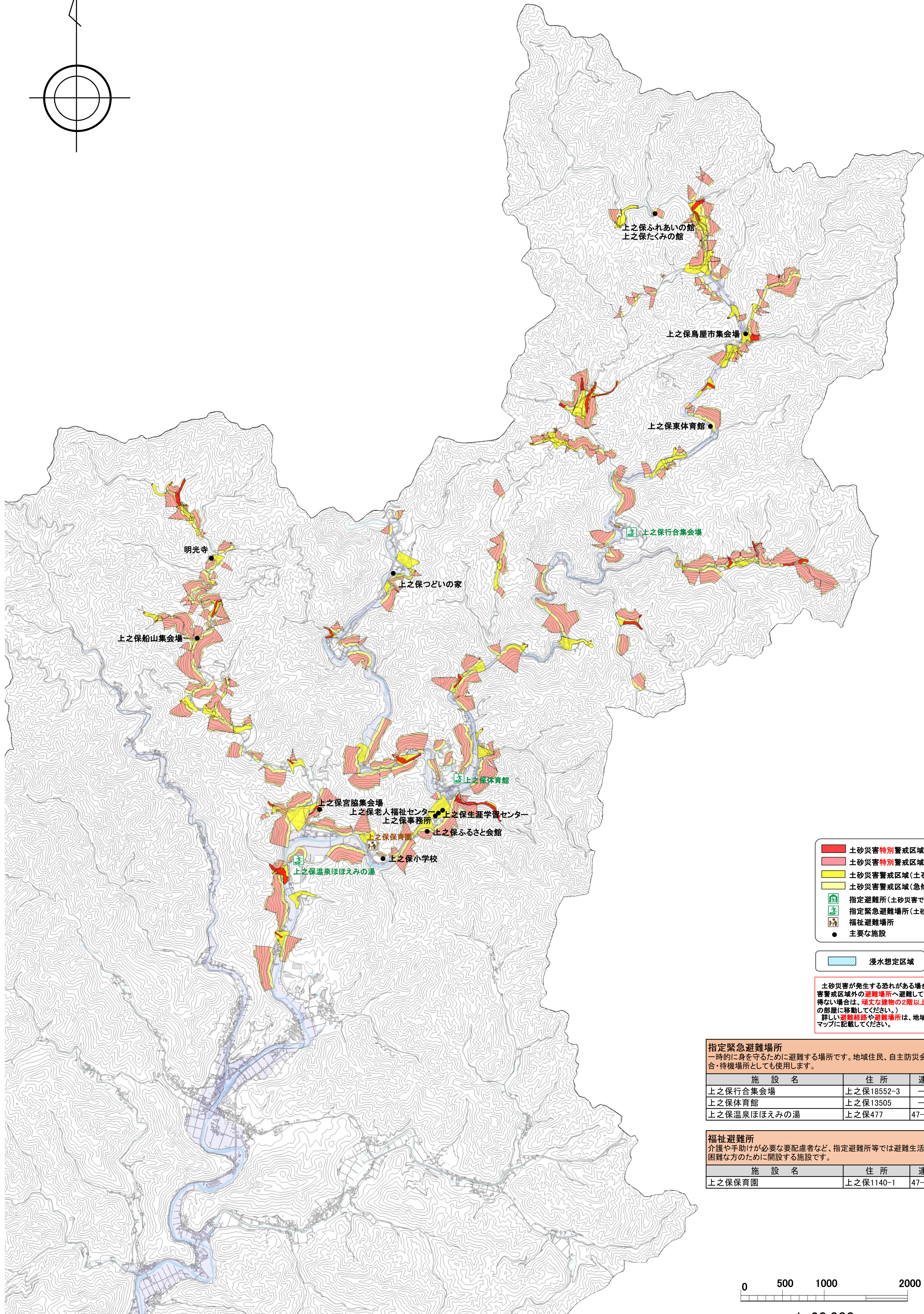
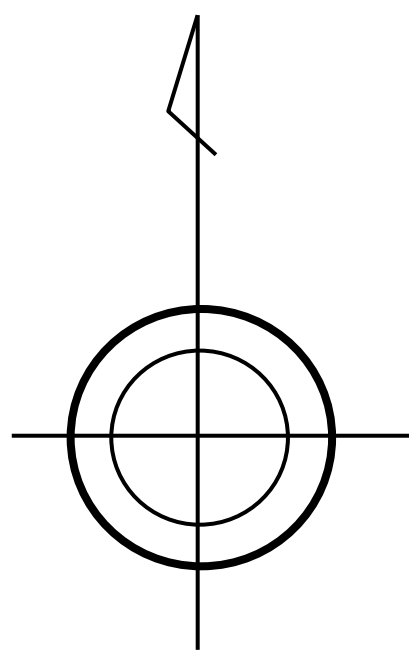


関市土砂災害ハザードマップ<上之保地区>



- 土砂災害特別警戒区域(土石流)
- 土砂災害特別警戒区域(急傾斜)
- 土砂災害警戒区域(土石流)
- 土砂災害警戒区域(急傾斜)
- 指定避難所(土砂災害で使用可)
- 指定緊急避難場所(土砂災害で使用可)
- 福祉避難場所
- 主要な施設

浸水想定区域

土砂災害が発生する恐れがある場合、早めに土砂災害警戒区域外の避難場所へ避難してください。(やむを得ない場合は、頑丈な建物の2階以上で、斜面と反対側の部屋に移動してください。) 詳しい避難経路や避難場所は、地域で相談して、このマップに記載してください。

指定緊急避難場所
一時的に身を守るために避難する場所です。地域住民、自主防災会等の避難集合・待機場所としても使用します。

施設名	住所	連絡先(電話)
上之保行合集会场	上之保18552-3	—
上之保体育館	上之保13505	—
上之保温泉ほほえみの湯	上之保477	47-1022

福祉避難所
介護や手助けが必要な要配慮者など、指定避難所等では避難生活を続けることが困難な方のために開設する施設です。

施設名	住所	連絡先(電話)
上之保保育園	上之保1140-1	47-2252

0 500 1000 2000
1:20,000