

関市 洪水ハザードマップ

迫間川・蜂屋川・詰田川

発行 関市役所 市長公室 危機管理課 岐阜県関市若草通3丁目1番地 TEL:0575-22-3131(代表) 令和3年3月

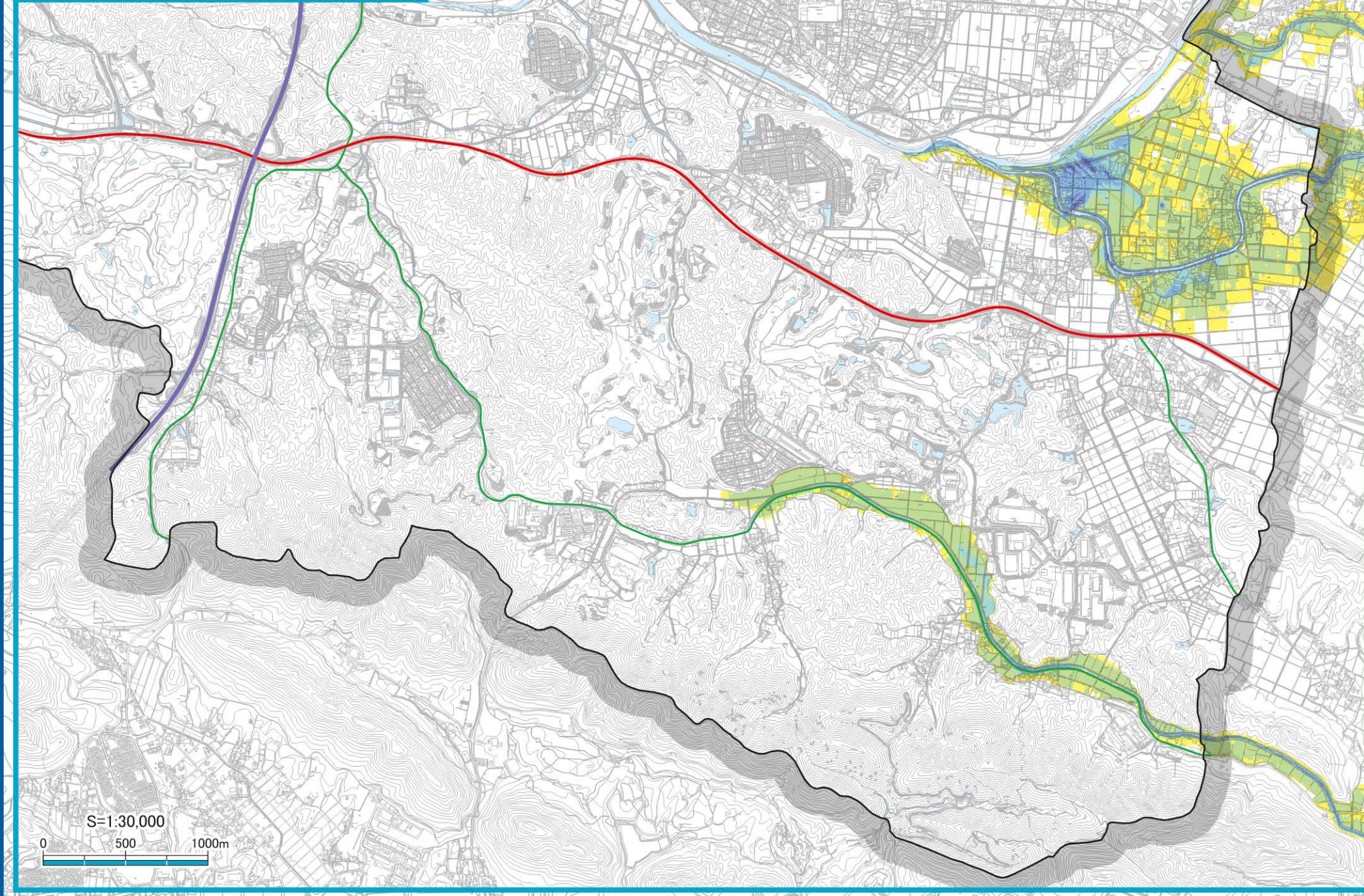
計画規模降雨

- ### 施設等凡例
- 指定避難所
 - 指定緊急避難場所
 - 福祉避難所
 - 行政施設
 - アンダーパス
 - 高速道路
 - 国道
 - 主な道路
 - 越美南線(長良川鉄道)

- ### 浸水深
- 20m以上
 - 10m~20m未満
 - 5m~10m未満
 - 3m~5m未満
 - 0.5m~3m未満
 - 0.5m未満

- ### 土砂災害(特別)警戒区域
- #### 急傾斜地の崩壊
- 特別警戒区域
 - 警戒区域
- #### 土石流
- 特別警戒区域
 - 警戒区域
- 土砂災害警戒区域
土砂災害により、住民の生命または身体に危害が生じるおそれのある区域
- 土砂災害特別警戒区域
土砂災害により、建物が破壊され、住民の生命または身体に重篤な危害が生じるおそれのある区域
- ※正確な区域は、岐阜県が公表している公示図書でご確認ください。

想定最大規模降雨



S=1:30,000
0 500 1000m

