

関市洪水ハザードマップ

板取川・柿野川・川浦谷川(南)

保存版

発行 関市役所 市長公室 危機管理課 岐阜県関市若草通3丁目1番地 TEL:0575-22-3131(代表) 令和2年3月

施設等凡例

- 指定避難所
- 指定緊急避難場所
- 福祉避難所
- 行政施設
- アンダーパス
- 高速道路
- 国道
- 主な道路
- 越美南線(長良川鉄道)



浸水深

- 20m以上
- 10m~20m未満
- 5m~10m未満
- 3m~5m未満
- 0.5m~3m未満
- 0.5m未満

土砂災害(特別)警戒区域

急傾斜地の崩壊

- 特別警戒区域
- 警戒区域

土石流

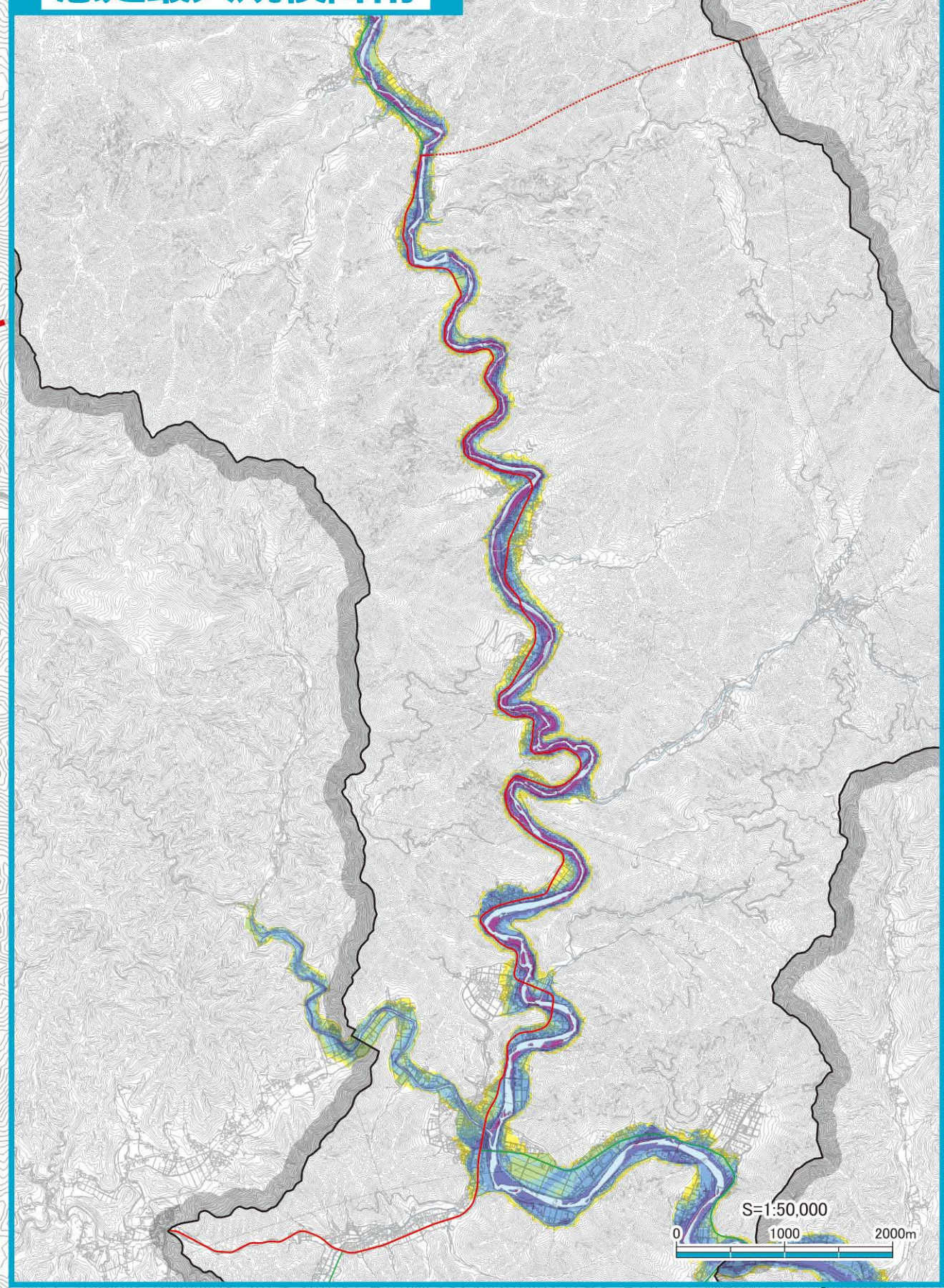
- 特別警戒区域
- 警戒区域

●土砂災害警戒区域
土砂災害により、住民の生命または身体に危害が生じるおそれのある区域

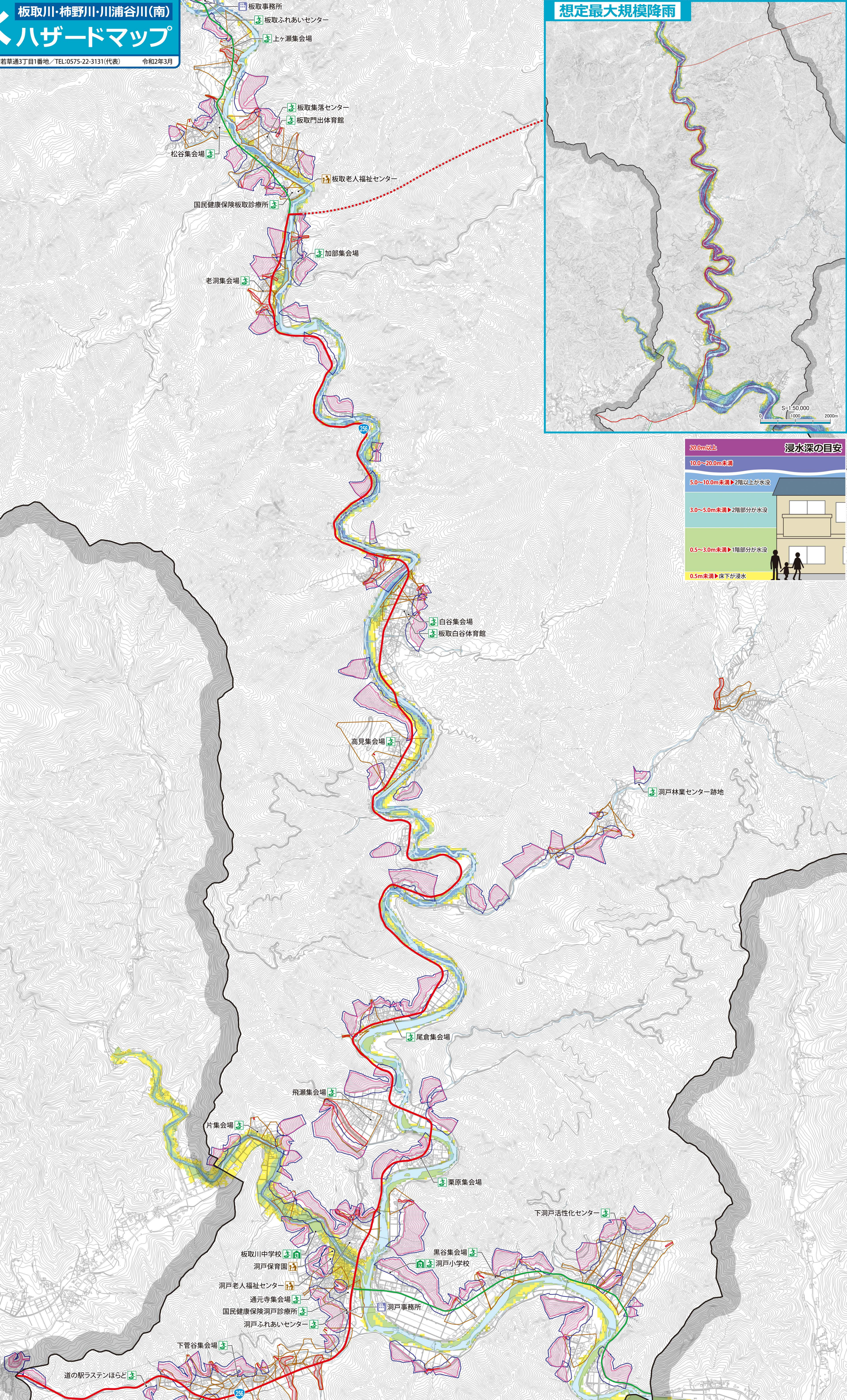
●土砂災害特別警戒区域
土砂災害により、建物が破壊され、住民の生命または身体に著しい危害が生じるおそれがある区域

※正確な区域は、岐阜県が公表している公示図書でご確認ください。

想定最大規模降雨



計画規模降雨



- 板取事務所
- 板取ふれあいセンター
- 上ヶ瀬集会場
- 松谷集会場
- 板取集落センター
- 板取門出体育館
- 板取老人福祉センター
- 国民健康保険板取診療所
- 加部集会場
- 老洞集会場
- 白谷集会場
- 板取白谷体育館
- 高見集会場
- 洞戸林業センター跡地
- 尾倉集会場
- 飛瀬集会場
- 片集会場
- 栗原集会場
- 下洞戸活性化センター
- 板取川中学校
- 洞戸保育園
- 洞戸老人福祉センター
- 通元寺集会場
- 国民健康保険洞戸診療所
- 洞戸ふれあいセンター
- 黒谷集会場
- 洞戸小学校
- 下管谷集会場
- 道の駅ラステンほらど