

関市 洪水ハザードマップ

全域 想定最大規模降雨

保存版

発行 関市役所 市長公室 危機管理課 岐阜県関市若草通3丁目1番地 / TEL:0575-22-3131(代表) 令和3年3月



大雨時には土砂災害が発生するおそれもありますので、土砂災害(特別)警戒区域もご確認ください。
土砂災害(特別)警戒区域は、岐阜県が運営する「ぎふ県域統合型GIS」で確認することができます。

想定最大規模降雨

このマップに示す浸水想定区域は、水防法に基づき県が解析を行った、想定し得る最大規模の降雨により発生する洪水の浸水想定区域図と、簡易的な手法により県が解析を行った水害危険情報図を重ね合わせ、最大となる浸水区域および浸水深を示しています。

【想定降雨条件】

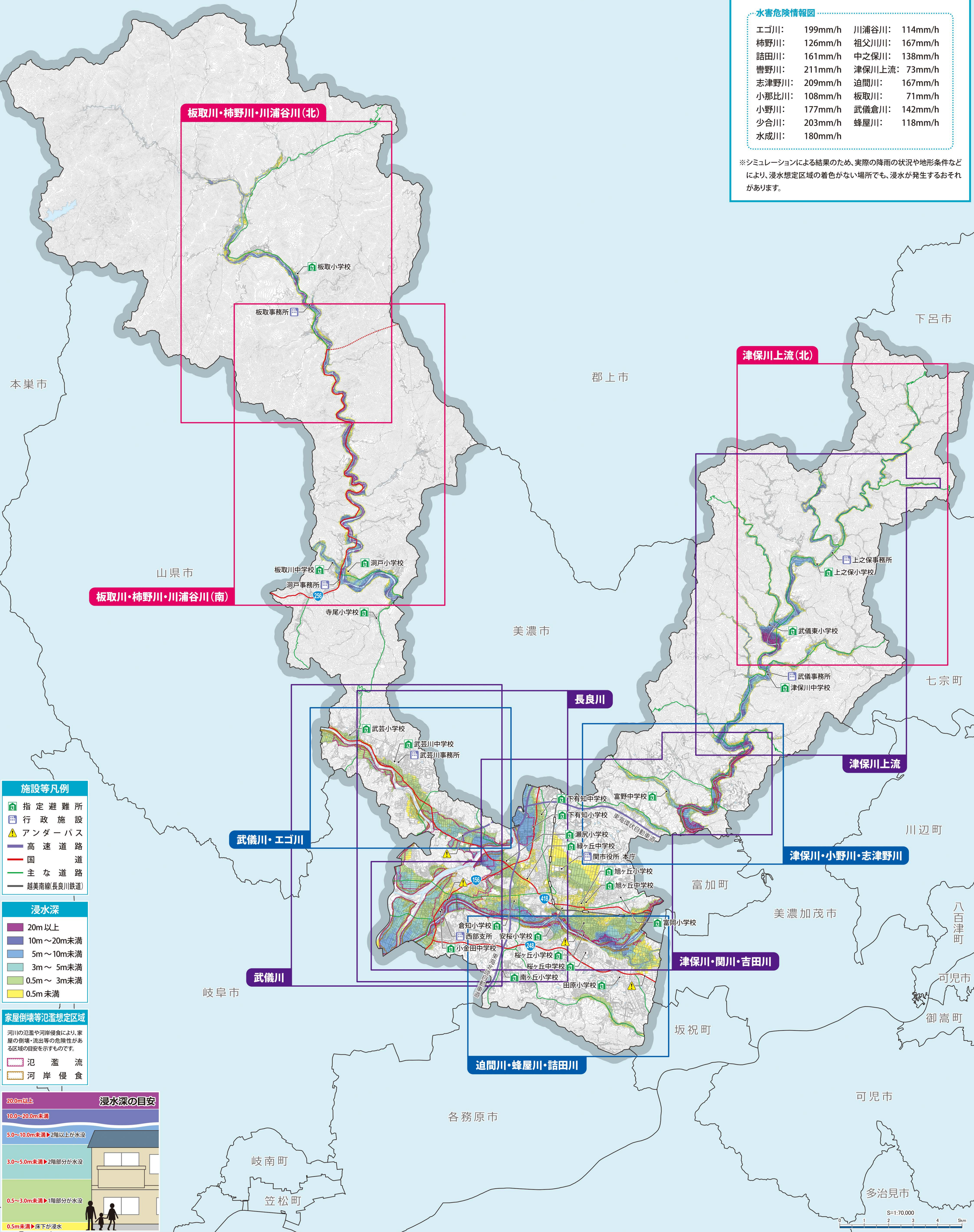
浸水想定区域図

長良川: 667mm/2日間 武儀川: 818mm/2日間
津保川: 781mm/2日間 関川・吉田川: 404mm/1日間

水害危険情報図

エゴ川: 199mm/h	川浦谷川: 114mm/h
柿野川: 126mm/h	祖父川川: 167mm/h
詰田川: 161mm/h	中之保川: 138mm/h
轡野川: 211mm/h	津保川上流: 73mm/h
志津野川: 209mm/h	迫間川: 167mm/h
小那比川: 108mm/h	板取川: 71mm/h
小野川: 177mm/h	武儀倉川: 142mm/h
少合川: 203mm/h	蜂屋川: 118mm/h
水成川: 180mm/h	

※シミュレーションによる結果のため、実際の降雨の状況や地形条件などにより、浸水想定区域の着色がない場所でも、浸水が発生するおそれがあります。



施設等凡例

- 指定避難所
- 行政施設
- アンダーパス
- 高速道路
- 国道
- 主な道路
- 越美南線(長良川鉄道)

浸水深

- 20m以上
- 10m~20m未満
- 5m~10m未満
- 3m~5m未満
- 0.5m~3m未満
- 0.5m未満

家屋倒壊等氾濫想定区域

河川の氾濫や河岸侵食により、家屋の倒壊・流出等の危険性がある区域の目安を示すものです。

- 氾濫流
- 河岸侵食

浸水深の目安

- 20.0m以上
- 10.0~20.0未満
- 5.0~10.0未満 ▶ 2階以上が水没
- 3.0~5.0未満 ▶ 2階部分が水没
- 0.5~3.0未満 ▶ 1階部分が水没
- 0.5m未満 ▶ 床下が浸水

S=1:70,000
0 1 2 3 4 5km