

関市 洪水ハザードマップ

津保川・小野川・志津野川

保存版

計画規模降雨

発行 関市役所 市長公室 危機管理課 岐阜県関市若草通3丁目1番地 TEL:0575-22-3131(代表) 令和3年3月

施設等凡例

- 指定避難所
- 指定緊急避難場所
- 福祉避難所
- 行政施設
- アンダーパス
- 高速道路
- 国
- 主な道路
- 越美南線(長良川鉄道)

浸水深

- 20m以上
- 10m~20m未満
- 5m~10m未満
- 3m~5m未満
- 0.5m~3m未満
- 0.5m未満

土砂災害(特別)警戒区域

急傾斜地の崩壊

- 特別警戒区域
- 警戒区域

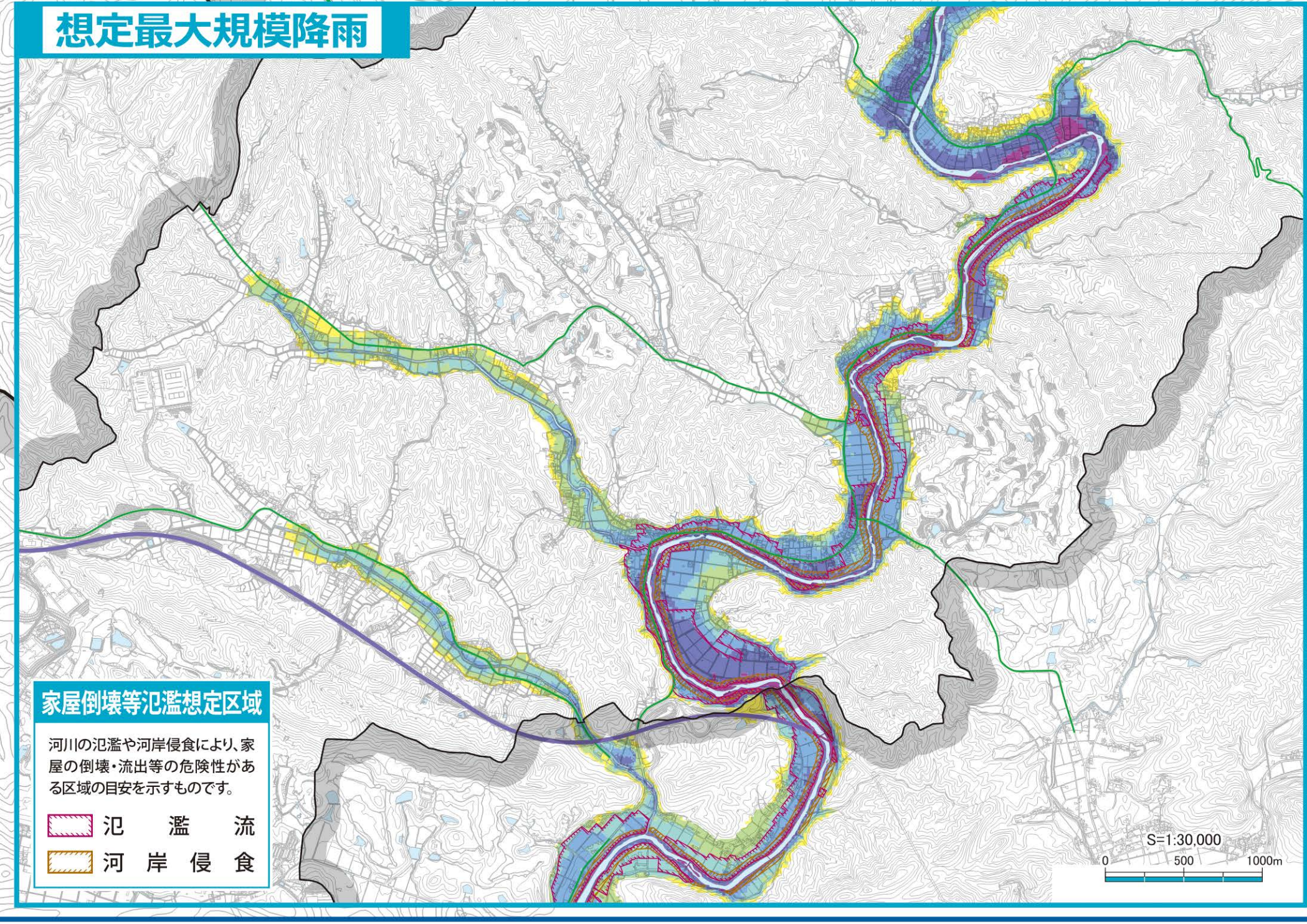
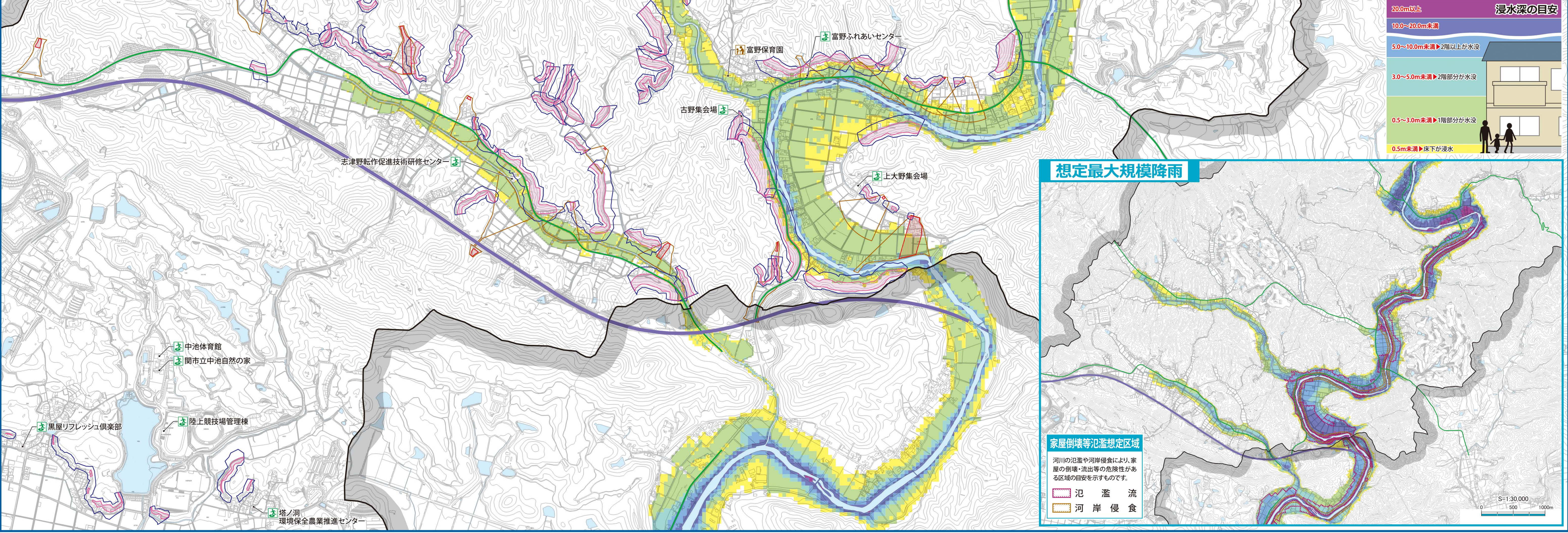
土石流

- 特別警戒区域
- 警戒区域

●土砂災害警戒区域
土砂災害により、住民の生命または身体に危害が生じるおそれのある区域

●土砂災害特別警戒区域
土砂災害により、建物が破壊され、住民の生命または身体に著しい危害が生じるおそれのある区域

※正確な区域は、岐阜県が公表している公示図書でご確認ください。



- 中池体育館
- 関市立中池自然の家
- 黒屋リフレッシュ倶楽部
- 陸上競技場管理棟
- 塔ノ洞 環境保全農業推進センター
- 志津野転作促進技術研修センター
- 古野集会場
- 富野ふれあいセンター
- 富野保育園
- 富野中学校
- 坊地構造改善センター
- 上日立集会場
- 殿村集会場
- 上大野集会場
- 藤谷転作促進技術研修センター
- 小野構造改善センター

