

広報

2008

11・1

No. 1523

せき

第30回全国豊かな海づくり大会
平成22年 関市開催



コスモスの迷路 (百年公園北口・西側田園)

TOPICS

- P 2 第3回わかくさま祭り
- P 3 環境フェアせき2008
- P 4 私たちの未来の夢
- P 5 「ねんきん特別便」年金記録の確認

第
3
回

せきの魅力をたっぷり感じる まちづくり万博

わかくさままつり

日時：**11月16日** 日
午前9時～午後3時30分
場所：市役所庁舎前広場

臨時駐車場に駐車された方
全員に会場内でおトクに使える
「地域通貨 1 V(ブイ)」
をプレゼント!!



会場で無料ふる舞い 10:30～、13:00～

名物“円空汁”をみんなで食べよう!

10:00～15:30
恒例の市民参加型発表会
ときめきフェスティバル'08

11:30～、13:30～
せき市民なら
ぜ～ったい見ておきたい!
小瀬鶴飼実演

11:00～、13:00～
ド迫力の技を間近で体感!
かっこいい!
バイクトリアル実演

9:00～15:30
廃油で走る「シャトルバス」?
エコロジーカー展示



9:00～15:30
せきっ子なら、
みんなできるよね!
えんぴつ削り

14:00～
参加者全員に商品があるよ!
(小学生以下対象)
税金天才クイズ

10:00～
ちびっこたちのパレードだよ!
ふるさと音楽祭

9:00～15:30
せきの名物目白押し!
特産品販売

※雨天決行(ただし、会場およびイベント内容は変更となる場合があります。また、晴天時においてもプログラムの進行状況により開始時間が変更となる場合があります。)

主催 わかくさままつり実行委員会

照会先 実行委員会事務局 ☎ 050-3447-1161

臨時駐車場を 開設します

来場者用駐車場として関テクノハイランド工業団地内に臨時駐車場を設けますのでご利用ください。

無料シャトルバスを 運行します

臨時駐車場とわかくさままつり会場、中濃農業祭会場を連絡するシャトルバスを随時運行しますので、ご利用ください。

わかくさ・プラザ
駐車場は、
プラザ利用者を
優先します。

環境フェアせき 2008

市内外の企業・団体などが集結し、日ごろの環境活動について展示します。

展示会のほかにもお楽しみイベント・体験コーナーが盛りだくさん！お誘い合わせのうえお出かけください。

▶日時 **11月16日** 日
午前9時～午後3時30分

▶場所 **市役所 庁舎東側周辺** 主催：環境フェアせき実行委員会

お楽しみイベント

- 自転車タクシー ●ぼんはぜ ●大気環境木の配布（無料）
 - 環境ネットが育てた材料の大学いも（無料）
 - おもちゃの病院（部品代は自己負担）
家庭で壊れてしまったおもちゃをお持ちください。
 - クイズラリー 環境に関するクイズ
 - ふるしきで素敵なエコバッグ（家庭にあるものを持参）
- ※無料配布のものは数に限りがあります。

体験コーナー

- ミニソーラーカー作り（先着70人 子どものみ）
- 省エネ実験 ～手回し発電器で電気をおこしてみよう～
- 「マイ箸入れ」を作ろう ●ぼかし作り
- 空き缶・びん・ペットボトルのリサイクル
（5本以上持参で「ぼんはぜ無料券」と交換します）
- 台所廃油のリサイクル（油汚れが落ちる液体洗剤進呈）
- 研いでみようわが家の包丁（切れなくなったものを持参）

展示コーナー

- 行政・事業所・市民団体の環境活動に関する展示
- 小・中学校の環境学習に関する展示
- 環境に関する標語とポスターコンクール入賞作品
- 関商工高等学校エコランカーの展示

※地球温暖化防止のため、マイバッグ、マイ器、マイはし、使用済みのレジ袋などを持参しましょう。
※イベント会場でのゴミの減量化にご協力ください。
※環境のため公共交通機関をご利用ください。（市内巡回バス運行中）

お問い合わせ先

環境フェアせき実行委員会事務局（生活環境課内）
☎ 23-7702

駐車場に関する お願い

イベント当日（11/16 日）は、市役所周辺の施設においてさまざまな催しが行われますので、周辺道路や駐車場は大変混雑することが予想されます。

わかくさまつり

市役所庁舎南側市民広場

環境フェア

市役所庁舎東側周辺

中濃農業祭

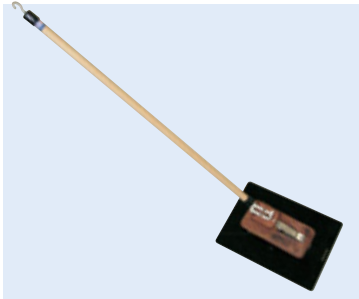
中濃公設地方卸売市場

限りなき
未来を
創造する

私たちの未来の夢

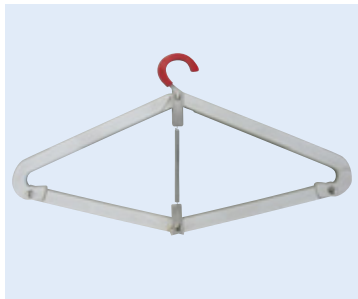
照会先 工業振興課 ☎ 6752

児童生徒の発明くふう作品 優秀作品



岐阜県知事賞

「足に手が届かない人の為の足用ツメクリ」
鵜飼 雄太さん (桜ヶ丘中3年)



(社)発明協会岐阜県支部長賞

「キュッス〜〜ウ パッ!!」

坂井 愛里香さん (緑ヶ丘中2年)



関市長賞

「虫取り名人」

坂井 玲音さん (倉知小1年)

関市議会議長賞	かんたんらくらく補給	清水 彩加さん	安桜小6年
発明協会関支会長賞	自転車運び機	高井 友也さん	旭ヶ丘小6年
関市教育長賞	ソーラーロボット 水面おそうじくん	石神 憲人さん	南ヶ丘小4年
関商工会議所会頭賞	足の不自由な方用立ち上がりお助けチェアー	土岐貴美子さん	旭ヶ丘小6年
関市教育委員長賞	エプエコバッグ	平田萌菜美さん	富岡小4年
関市小中学校長会長賞	ページストッパー	今井 陽道さん	下有知中3年
(財)遠藤斎治朗記念科学技術振興財団理事長賞	小さい子でも大丈夫!シートベルト補助具	羽田野太希さん	旭ヶ丘小6年
関市PTA連合会長賞	カン分けき	西部 寛太さん	富野小2年
関市民リサイクル推進協議会長賞	ふた あげちゃうよ	田口 晴香さん	緑ヶ丘中2年
関ロータリークラブ会長賞	シュッとかんたんにまとまるかさ	宗宮 奈穂さん	桜ヶ丘小3年
関中央ロータリークラブ会長賞	マウスも私もスイスイ動く	増井 健斗さん	武儀中1年
(社)関青年会議所理事長賞	スノコマット	吉田 光希さん	安桜小3年
国際ソロプチミスト関会長賞	によきによき Umbrella Case	小椋帆乃香さん	緑ヶ丘中2年
関ロータリークラブ環境保全委員長賞	片手で簡単!! ホッチキス and 穴あけパンチ	落合 佳祐さん	桜ヶ丘中2年
関美濃まんりょうクラブ会長賞	もっと分かりやすいキーボード	上村江イブ淳さん	倉知小6年

未来の科学の夢絵画 優秀作品



(社)発明協会岐阜県支部長賞

「地震力発電ROケット」

村山 佳輝さん (富野小5年)



関市長賞

「自然エネルギーであふれるまち」

藤田 真衣さん (桜ヶ丘中3年)



関市議会議長賞

「光合成エネルギーで一石三鳥!」

村山 智美さん (富野中1年)

発明協会関支会長賞	自然エネルギーは私たちの宝物	河合 里奈さん	金竜小5年
関市教育長賞	みらいのエコでん車	奥村 理央さん	金竜小2年
関商工会議所会頭賞	そらとぶきんきゅうしゃ	坂井 玲音さん	倉知小1年
(財)遠藤斎治朗記念科学技術振興財団理事長賞	でんきロボット	古川 倅汰さん	下有知小2年
関市民リサイクル推進協議会長賞	ゴミをすってねんりょう	井上 貴文さん	旭ヶ丘小3年
関中央ロータリークラブ環境保全委員長賞	うごく町としぜん	原 亜由子さん	瀬尻小2年

未来の刃物・アイデア刃物 優秀作品

関市長賞	イカの皮むき刃物	羽田野太希さん	旭ヶ丘小6年
関市議会議長賞	とうふ早切りボックス	山田セレナさん	倉知小6年
発明協会関支会長賞	安全な包丁	北川 実さん	瀬尻小6年
岐阜県関刃物産業連合会長賞	小さい子でもだいじょうぶ	衛藤 寛太さん	瀬尻小6年
岐阜県関刃物産業連合会長賞	カラフルフルーツカッター	宗宮 奈穂さん	桜ヶ丘小3年

第47回関市発明展「児童生徒の発明くふう作品」「未来の科学の夢絵画」「未来の刃物・アイデア刃物」部門で入賞した子どもたちの作品を紹介します。どの作品も子どもの自由な発想、純粋な心が表れています。

「ねんきん特別便」

年金記録の確認にご協力ください。

お手元に届きましたか？「ねんきん特別便」

緑色の封筒でお届けしています。

- ・年金を受けている方 = 本年4月から5月までの間に郵送しました。
- ・現役加入者の方 = 本年6月から10月までの間に郵送しました。

年金記録のご確認をお願いします。

- ・年金記録に「もれ」や「間違い」がないか十分にご確認をお願いします。
- ・「もれ」や「間違い」がある場合も、ない場合も、必ずご回答ください。

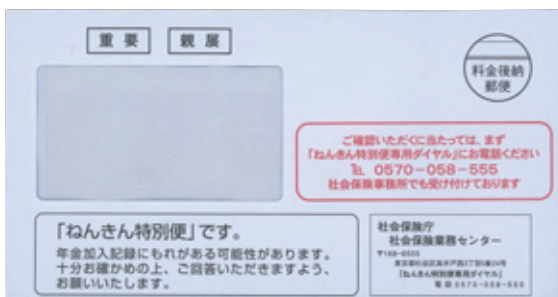
※年金記録が変われば、正しい年金額をお受け取りいただけることとなり、年金額が増える可能性が高いので十分にご確認ください。

まわりの方にも呼びかけてください。

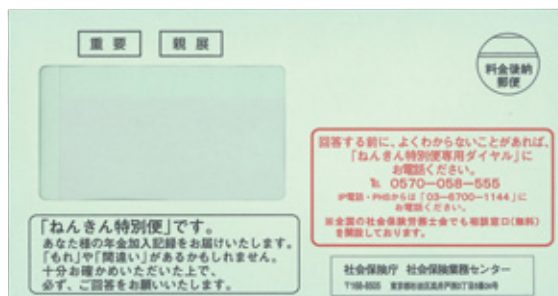
ご家族の方などに「ねんきん特別便」が届いたら、過去の職歴について一緒に記憶をたどってみるなど、ご協力をお願いします。（ご家族でも、お一人お一人に届く時期は異なります。）

※平成20年3月までに青色の封筒で「ねんきん特別便」が届いた方は、年金記録にもれがある可能性が高い方です。

- ・まだ回答をいただいていない方がいますので、ご注意願います。
- ・まず、「ねんきん特別便専用ダイヤル」にお電話ください。
- ・結びつく可能性のある記録についての具体的な情報を提供します。



平成20年3月までの青色の封筒



4月から10月の緑色の封筒

お問い合わせは

「ねんきん特別便専用ダイヤル」



☎ 0570-058-555

※IP電話・PHSからは「☎03-6700-1144」にお電話ください。（市内通話料でOK）

※一般の年金相談は、「ねんきんダイヤル」☎0570-05-1165 まで。

月～金曜日：午前9時～午後8時
第2土曜日：午前9時～午後5時

※上記以外の受付日時については、社会保険庁ホームページ (<http://www.sia.go.jp/>) でご案内しております。

- 美濃加茂社会保険事務所 ☎0574-25-8181
- 岐阜年金相談センター ☎058-254-8555

※都道府県社会保険労務士会でも無料相談を行っています。
※詳しくは、ホームページ (<http://www.sia.go.jp/>) まで。

わかくさ・プラザ
「特別陳列室」企画展

『やまとうた』

～源氏見ざる歌詠みは
遺恨の事なり～』



今年、源氏物語が記録上で確認される年(1008年)から、1千年の節目にあたります。タイトル中の言葉は平安時代の歌人、藤原俊成ふじわらのしゅんぜいが残したもので、歌人にとって源氏物語が必読の書であることを示しています。

今回の企画展では、物語が歌詠みに及ぼした影響を辿るとともに、関連する資料や、物語に精通した歌人の作品など、関市ゆかりの品を中心にご紹介します。

- 期 間** 12月14日(日)まで
- 場 所** わかくさ・プラザ
「学習情報館・特別陳列室」
- 開館時間** 午前9時～午後5時
- 入館料** 無料
- 休館日** 月曜日・祝日の翌日
- 照会先** 文化課 (☎ 24-6455)
生涯学習課 (☎ 23-7777)

新春文芸作品展

作品集

来年1月15日(木)から18日(日)まで、文化会館で文芸作品展を開催します。

【一般の部】

- ▽短歌 「新春雑詠」 1人1首 (選者||後藤寛子)
- ▽俳句 「新年・冬季雑詠」 1人2句1組 (選者||金子青銅)
- ▽川柳 「新」祝」 1人2句 (選者||鶴飼道楽・山口正男・平林土佐子)
- ▽俚謡 「新春雑詠」 1人3章1組 (選者||明麴家松花)
- ▽狂俳 「御慶」「愛しい」「法悦」「うし」「憲章」 1題1句・5句1組 (選者||河村花玉)
- ▽現代詩 題材・点数自由 (選者||森貴美代)

【小中学生・高校生の部】

- ▽短歌 1人1首 (選者||長谷川武子)
 - ▽俳句 1人1句 (選者||清水青風)
 - ▽川柳 1人1句 (選者||鶴飼道楽、山口正男、平林土佐子)
 - ▽現代詩 点数自由 (選者||伊佐地哲男)
- ※いずれも題材自由。学校名と学年、クラス名を明記。

応募方法

現代詩は400字詰め原稿用紙を使用。その他の種目ははがきを使用(1枚に1種目)。はがきの表に、住所、氏名、年齢、性別、電話番号を記入し、裏に種目(朱書き)と作品を書いて、12月1日(月)までに送付(当日消印有効)

送付・照会先

文化課 (〒501-3232
桜本町2丁目30-1文化会館内 ☎246455)



▲このマークのあるお店で刃物を回収しています

第24回 刃物供養祭

- ◆日 時 11月8日(土) 午前10時～
- ◆場 所 関鍛冶伝承館(南春日町)
- ◆照会先 岐阜県関刃物産業連合会 (☎22-4941)

11月8日「刃物の日」は、生活や文化と切っても切り離せない身近な道具である刃物を見直し、使い手や作り手の立場で大切に、感謝する日です。

いい刃物 11月8日は「刃物の日」

刃物を大切に・刃物に感謝

照会先 工業振興課 ☎6752

不用になった刃物は、
回収
リサイクル
リユース します



▲刃物回収ボックス

家庭で不用になった刃物がありましたら、回収ボックスのあるお店や刃物会館、市役所などで引き取りますので、包んでお持ちください。なお、回収された刃物は「刃物供養祭」で丁寧に供養され、貴重な資源として新しい刃物などに生まれ変わります。

11月1日以降、新たに12店舗でレジ袋の有料化が始まります

地球温暖化防止とごみ減量のため、買い物にはマイバッグを持って出かけましょう。

11月1日から有料化する店舗

- ・スギ薬局関店(倉知)
- ・V・drug 関中央薬局(緑町)
- ・V・drug 関ひがし店(市平賀)
- ・V・drug 中濃厚生病院前薬局
- ・ハローヘルス稲口店(稲口)
- ・ハローヘルス東新店(東新町)
- ・ハローヘルス緑ヶ丘店(池田町)
- ・ヘルスバンク小瀬店(十三塚)
- ・ヘルスバンク東新町店(東新町)
- ・ヘルスバンク武芸川店(武芸川町)
- ・道の駅おげ川(武芸川町)

12月1日から有料化する店舗

- ・ふる里農園美の関(大杉)

9月1日からすでに有料化している店舗

- ・ジャスコ関店(倉知)
- ・スーパー三心関店(小瀬)
- ・バロー関ひがし店(市平賀)
- ・バロー関緑ヶ丘店(緑ヶ丘)
- ・パワーズ関店(肥田瀬)
- ・ファミリースーパーマルキ稲口店
- ・ファミリースーパーマルキ武芸川店
- ・ユニー関店(片倉町)

関市レジ袋削減協議会は、レジ袋有料化の取り組みを実施する参加店を随時受け付けています。詳しくは、同協議会事務局・生活環境課(☎23-6733)まで

姉妹都市だより
氷見市から③7



昨年10月、氷見市の「まんが文化」の発信地となるべくオープンした氷見市潮風ギャラリー。そのオープン記念イベントとして開催した「藤子不二雄Aまんが展」の来場者が1万2千人を超え、週末には混雑するほどの好評をいただいております。

このたび、名誉市民となられた藤子先生のご好意により、まんが展の開催期間が1年間(平成21年10月13日まで)延長されることになりました。

関市の皆さんもぜひお越しください。

氷見市潮風ギャラリーの概要

開館時間	午前10時～午後5時	休館日	年末年始
観覧料	200円(高校生以下無料)		
問合せ先	氷見市企画広報室 ☎0766-74-8011		

「藤子不二雄Aまんが展」
好評につき、1年間延長決定!



藤子不二雄Aまんが展

©藤子スタジオ

プレゼント

◆問題 刃物供養祭が行われる「刃物の日」はいつ?

- ①1月18日 ②11月8日 ③7月12日

◆景品(氷見市提供) 正解者の中から抽選で5人に氷見牛カレーをプレゼント

◆応募方法 はがきにクイズの答えと郵便番号、住所、氏名、年齢を記入し、関市広報課(〒501-3894 若草通3-1)へ送付してください。広報せきへのご意見もお書きください。

◆応募期限 12月1日(月) 必着

納付が困難な場合には、申請して

も保険料はきちんと納めましょう。また、経済的な理由で保険料の納付が困難な場合には、申請して

「年金」という言葉を耳にしても、若い人たちは先のことと考えてしまいかも知れません。しかし、年金は将来支給される老齢基礎年金だけでなく、不慮の病気やケガが原因で一定の障がいの状態になった場合には「障害基礎年金」が、不幸にも妻と小さな子どもを残して亡くなった場合などには「遺族基礎年金」があります。

社会保険庁では毎年11月6日から12日までを年金週間とし、皆さん一人ひとりに年金を身近で大切なものと考え、公的年金制度の理解と信頼を深めていただく期間としています。

11月6日～12日は
年金週間です

照会先 美濃加茂社会保険事務所 ☎0574-28181
国保年金課年金係 ☎6724-6725

本人確認のため、年金手帳や年金証書など、基礎年金番号がわかる書類をお持ちください。

【年金相談の受付時間】
▽11月8日(土)・9日(日)
午前9時30分～午後4時
▽11月6日(木)～11月12日(水)の平日
午前8時30分～午後7時

社会保険事務所では休日の年金相談と平日の年金相談の時間延長が実施されています。ぜひ、ご利用ください。

承認されると保険料の全額または一部が免除される「申請免除」の制度があります。さらに、学生で保険料の納付が困難な場合には「学生納付特例制度」が、20歳以上30歳未満の方で保険料の納付が困難な場合には「若年者納付猶予制度」があり、申請して承認されると保険料の納付が猶予されます。

企画展「生命をふきむ」一筆——桃紅のリトグラフ——
「HAGOROMO」

はきりとした濃い縦の線の左右に、透き通る墨色の面がいくつか寄り添って描かれています。これらは同じ版をもとにしたリトグラフの作品ですが、濃い縦線の上の朱色、淡い面の上の黄土色はそれぞれ違う桃紅独自の直筆の一筆によって添えられています。この一筆の違いが、伝説にある天女の羽衣のゆらめきのように、画面に微妙な躍動感の違いをもたらしています。

またよく2点の作品を見ると、最後の一筆以外にも趣が異なる部分があります。それは版画といえども手摺りであるがために、わずかに色の濃さなど異なる部分が生まれるからです。桃紅にとってリトグラフを制作する際、難しいのは、自分の思い描く淡い墨色を画面に表現することだといえます。桃紅の場合、刷りの行程を木村氏に一任していることから、よりできあがりの予測が難しくなっ



それぞれ「HAGOROMO」 1997年 53.0×71.5cm

ています。しかし桃紅はリトグラフに関して、次のように綴っています。「生の筆を、一たん封じ込めて、よみがえらせる手だてには人のいのりの心を託す場がある。その心が、書く者、刷る者の間に行き交いを生み、そのあいだを右往左往する電流を、私などはいつもたのしいものに感じて、リトグラフを作っている。」（『その日の墨』冬樹社 1983年より）

この制作者としての柔軟さが、作品に多彩な表情を生みだすきっかけになっているのかもしれない。

今回の企画展では、このような同じ版のリトグラフ作品に焦点をあて、比較することでその表情の違いを分かりやすく紹介しています。肉筆の墨象作品と同様、世界に1つしかない桃紅のリトグラフ作品をお楽しみください。

- ◆会期 12月28日(日)まで
- ◆入館料 高校生以上 300円
中学生以下 無料
- ◆休館日 月曜および祝日の翌日
- ◆開館時間 午前9時～午後4時30分
- ◆照会先 篠田桃紅美術空間 ☎23-7756

ひとひと
女と男

ともに自分らしく生きよう vol. 53

さんかくサポーターの豆知識⑦

男女共同参画社会

「次世代育成支援対策推進法—新たな取組—」

照会先 さんかくサポーター事務局
(企画政策課内) ☎ 23-6831

平成15年に制定された「次世代育成支援対策推進法」が工夫して自社の方針を立てることが大事です。その目標に向けて取組み、目標が達成できたことを国に認定申請をして、認定されると「くるみん」というかわいい認定マークを使用することができ、「わが社は子育て支援に積極的ですよ」という企業のイメージアップに活用することができます。

…なんだか漢字ばかりで、舌を噛みそうな名前ですね。 現在のこの法律は、従業員301人以上の大企業には義務付けられていますが、中小企業にはできるだけ努力してください、ということになっています。

急速な少子化の流れを変えるため、会社で働く従業員の仕事と家庭の両立を図り、働きやすい職場づくりを目指して、企業が取組もうとする目標をつくり、それを実行するために制定されました。 多くの企業が「ワーク・ライフ・バランス」を実現して人に優しい雇用環境を整えば、その家族や地域にも波及し、心豊かな社会へと変わっていくのではないのでしょうか。〈S〉

具体的にどんな目標をたてればよいのか、たとえば 出産・育児をしている従業員を対象に妊娠中の健康管理や育児時間の確保、子どもの出生時における父親の休暇取得の促進、育児休業を取得しやすくし、職場復帰しやすい環境の整備をする。また、育児をしていない従業員も含め、働き方の見直しとして、ノー残業デーの導入や年次有給休暇の取得促進。その他の取組として、企業内で子育てについて学ぶ機会の提供や子どもに働く父や母の姿をみせる「こども参観日」の実施など各企業

このコーナーではさんかくサポーターが制度や用語をわかりやすく紹介します。

催し
講座
募集
相談
案内

お知らせ

催し もよおし

ポランティア民謡の集い

- ◆日時 11月9日(日) 午前10時
- ◆場所 関市文化会館・大ホール
- ◆入場料 無料
- ◆照会先 関民謡研究会・大野富恵さん (☎020206)

バイクトライアル体験教室

バイクトライアル競技を体験してみませんか。選手がわかりやすくお教えします。自転車とヘルメットの貸し出し(台数に限り有り)もありますので

気軽にご参加ください。

- ◆日時 11月15日(土) 午後2時~2時30分(受付午後1時~1時30分)
- ※雨天中止
- ◆場所 岐阜県百年公園・南口駐輪場(小屋名)
- ◆受講料 500円
- ◆申込・照会先 11月12日(水)までに自然と冒険スポーツ村事務局(板取生涯学習センター内 ☎0581572220 FAX0581572138)

バイクトライアル

かぶどん大会

バイクトライアルのローカル大会。初心者から上級者まで楽しめる大会です。

- ◆日時 11月30日(日) 受付午前10時~10時30分 スタート午前11時予定
- ※小雨決行
- ◆場所 岐阜県百年公園(小屋名)
- ◆内容 6セクション×2ラップ予定
- 数人でグループを組み採点し合います。
- ◆参加費 500円
- ◆その他 貸出自転車はありません。ヘルメットをお持ちください。
- ◆クラス 難易度別クラス分け
- ◆申込方法 当日受付(南入口より入り南駐輪場前にて)

- ◆照会先 自然と冒険スポーツ村実行委員会事務局(板取生涯学習センター内 ☎0581572220 FAX0581572138)

第24回

関市民元旦サッカー大会

- ◆期日 11月30日(日)
- ◆場所 グリーン・フィールド中池ほか
- ◆種目 Vスポーツ少年団・学童の部
- ▽中学生の部
- ▽一般・高校生の部
- ▽シニア(40歳以上)の部
- ◆参加料(1チーム) Vスポーツ少年団・学童、中学生 11000円
- ▽一般・高校生、シニア 20000円
- ※傷害保険未加入チームは、保険料3000円が必要です。
- ◆参加資格 市内在住、在勤または在学の方
- ◆申込・照会先 11月14日(金)までに所定の申込書をスポーツ振興課へ提出

身体障がい者

ボウリング大会

- ◆日時 12月7日(日) 午前10時~(受付午前9時30分)
- ◆場所 関ボウリングセンター(柳町)
- ◆参加料 無料
- ◆申込先 11月14日(金)までに福祉政策課(☎29031 FAX27748)

まちかど工房

催し物
あんない

〈ギャラリー〉 午前10時~午後6時

- ◎三画展
▷11月2日(日)まで
- ◎岐阜新聞写真協会 関グループ写真展
▷11月4日(火)~9日(日)
- ◎三愚草展
▷11月11日(火)~16日(日)
- ◆照会先 まちかど工房 (☎24-8212)

エントランスホール作品展

わかさ・プラザ「学習情報館1階・エントランスホール」

期間	タイトル	展示内容
11月6日(土)~ 11月9日(日)	第31回「税に関する習字」作品展	習字
11月12日(水)~ 11月19日(水)	・地域のお宝・写真コンクール作品展 ・子ども見守り運動キャンペーン標語展	写真・標語
11月20日(木)~ 11月23日(日祝)	秋の山野草展	山野草
11月27日(木)~ 12月3日(水)	関市障がい者ふれあい作品展	絵画、工作、手芸など

◆休館日 月曜日・祝日の翌日 ◆照会先 生涯学習課(☎23-7777)

第160回 アフタヌーンコンサート

お昼休みのミニ・コンサートです。気軽にご鑑賞ください。(入場無料)

- 日 時 11月14日(金) 午後0時20分~50分
- 場 所 市役所1階・アトリウム
- 内 容 ソプラノ独唱
- 出 演 ソプラノ 坂井美紀・ピアノ 伏屋由紀
- 曲 目 平城山・浜千鳥・さとうきび畑・

見上げてごらん
夜の星を ほか

照会先 文化課(☎24-6455)

※出演希望者は文化課まで



坂井さん 伏屋さん

円空さといも

掘りとり体験

- ◆日時 11月16日(日)午前10時～正午
※雨天中止
- ◆場所 わかくさ・プラザ北側の畑
- ◆参加費 200円(傷害保険料含む)
- ◆持ち物 長靴、軍手、シャベルまたは備中くわ、ビニール袋
- ◆申込・照会先 11月12日(水)までに中濃地域中濃農業改良普及センター
(☎③4011 内線252) 255 (FAX③1908)

パーキンソン病

療養者の集い

- ◆日時 11月11日(火)午後1時30分～3時30分
- ◆場所 わかくさ・プラザ「総合福祉会館・2階リハビリ室」
- ◆内容 ▼講義と実技「生活動作のコツと自宅で行う運動」 ▼交流会
- ◆講師 和田範文さん(中濃厚生病院)
- ◆対象 パーキンソン病で療養中の方やその家族
- ◆申込先 関保健所健康増進課 (☎③4011)

戦没者追悼式

- 戦争により尊い命をなくされた方々に対し、心から哀悼の意を表し、世界の恒久平和を祈りましょう。
- ◆日時 11月12日(水)午後1時30分～
- ◆場所 関市文化会館・大ホール
- ◆照会先 福祉政策課 (☎③9032)

(FAX③7748)

※追悼式終了後、関市遺族連合会主催のアトラクションが行われます。

第19回関市凧あげまつり

- 市役所北の田園一円で「手作り凧コンテスト」や、全国の珍しい凧の披露、全員での凧あげなどが行われます。
- ◆日時 11月23日(日・祝)午前9時～
※雨天決行
- ◆場所 市役所北の田園一円
- ◆部門 ▼A部門Ⅱ幼児 ▼B部門Ⅱ小学1～3年生 ▼C部門Ⅱ小学4～6年生 ▼D部門Ⅱ一般(中学生以上) ▼E部門Ⅱ大凧 ▼F部門Ⅱ連凧
- ◆賞 市長賞、議長賞など
- ◆参加料 無料
- ◆参加申込 当日会場で午前9時から受け付け
- ◆照会先 生涯学習課 (☎③7777 (FAX③7778))

青少年育成市民大会

- 11月は全国青少年健全育成強調月間です。地域と家庭、学校が一体となって、青少年の健全育成を目指します。
- ◆日時 11月15日(土)午後2時～4時
- ◆場所 わかくさ・プラザ「学習情報館・多目的ホール」
- ◆内容 善行青少年や青少年育成功労者などの表彰、私の主張ほか青少年による活動発表
- ◆照会先 生涯学習課 (☎③7777 (FAX③7778))

第2回長良川探訪

- 岐阜市の「水の一生」
- ◆日時 12月16日(火)午前9時～午後3時
- ◆集合場所 ①じゅうろくプラザ前(午前9時) ②鏡岩水源地前(午前9時20分)
- ◆見学内容 鏡岩水源地、鏡岩配水池・水の資料館、北西部・北部プラント
- ◆参加料 2000円(昼食は各自)
- ※長良川文化フォーラム会員として活動に参加していただきます。
- ◆定員 50人程度(申し込み多数の場合は抽選)
- ◆応募方法 11月30日(日)までに、往復はがきに住所、氏名、電話番号、希望する集合場所の番号、「長良川探訪参加希望」と明記のうえ〒500-8875岐阜市柳ヶ瀬通1-12 岐阜市NPOボランティア協働センター長良川文化フォーラムまで
- ◆照会先 岐阜市役所市民参画政策課 (☎058・265・4141)

里親を求めています

- さまざまな理由によって子育てができない家庭環境に置かれている子どもが増えています。新規の里親会員が必要となっています。
- 多くの方に里親制度を理解していただき、会員となっていただくため、里親説明会・交流会を行いますので、気

軽にご参加ください。

- ◆日時・場所 ▼美濃会場Ⅱ11月9日(日)午前10時～午後3時 美濃市中央公民館 ▼美濃加茂会場Ⅱ12月7日(日)午前10時～午後3時 美濃加茂市中央公民館
- ◆内容 説明会(午前)、交流会(午後)
- ◆申込・照会先 中濃こども相談センター・中濃地方里親会 (☎0574③3111 内線347)
- ※当日申し込み可

お知らせ

広報せき10月1日号15ページに掲載した「松風園夜間勤務職員」の募集は、都合により公募を取りやめましたのでご了承ください。

照会先 社会福祉事業団事務局
☎24-4190

11月

人権(悩みごと)相談 変更のお知らせ

4日(火)の相談日が、18日(火)に変更になりましたのでご注意ください。

照会先 福祉政策課
☎23-9349

講座

こうざ

健康運動教室

メタボ対策コース

- ◆日時 11月29日(土) 午前9時30分～11時30分
- ◆場所 わかくさ・プラザ「総合体育館・サブアリーナ」
- ◆内容 講義のほか効果的に内臓脂肪を落とす実技を行います。
- ◆対象 市内在住の65歳以下の方
- ◆定員 30人
- ◆持ち物 運動シューズ(室内用と屋外用)、汗ふきタオル、飲み物
- ◆申込先 11月14日(金) までに関市保健センター (☎240111 FAX26757)
- ※関市健康づくりスタンプラリー対象事業です。

ソフトピアジャパン

連携講座(写真活用編)

- ◆日時 11月7日(金)午後7時～9時
- ◆場所 洞戸ネットサロン(洞戸生涯学習センター内)
- ◆内容 インターネットを利用して、デジタルカメラで撮影した写真をパソコンで利用する基礎と、写真の編集や加工のポイントを学びます。
- ◆講師 NPO法人洞戸村ふるさと塾情報部会講師
- ◆対象 市内在住または在勤の方
- ◆定員 6人(申し込み順)

うつ病家族教室

- ◆受講料 無料
- ◆申込先 11月1日(土)から洞戸地域教育事務所(☎05812115)または洞戸ネットサロン(サロン開室時のみ) www.horado.com/netサロン/
- ◆日時 11月19日(水) 午後1時30分～3時30分
- ◆場所 アピセ・関 第1会議室
- ◆内容 「心の病気に家族ができること」みんなで、ほつぽつ話してみませんか」
- ◆講師 森敏幸さん(地域活動支援センターふなぶせ施設長)
- ◆照会先 関保健所健康増進課(☎4011)

募集

ほしゅう

病院ボランティア

- 中濃厚生病院では、現在約30人のボランティアが玄関案内、病棟手伝い、院内図書管理、各種院内教室(ちぎり絵・絵がみ)など、幅広く活動を行っています。地域に根ざしたよりよい病院づくりを目指し、週1回程度活動していただける方を募集しています。
- ◆申込先 中濃厚生病院・医療相談室 松田(☎22211)

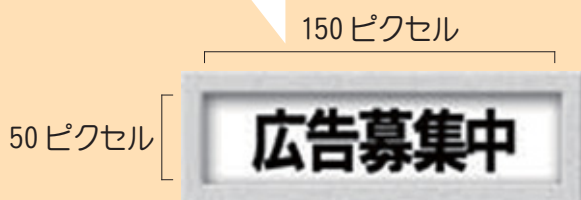


広報せき・ホームページの広告主

申込・照会先 広報課 (☎23-9261 FAX23-7744)

市ホームページ

- ◆広告の種類 バナー広告
- ◆掲載場所 市ホームページのトップページの下段(アクセス毎に上段へ1社をランダム表示)
- ◆大きさ 縦50ピクセル×横150ピクセル
- ◆容量 5キロバイト以内
- ◆掲載料金 月額1枠8,000円



行政改革の一環として、民間事業者の皆さんに市の印刷物などのスペースを広告媒体として提供することにより、新たな財源を確保するとともに、地域経済の活性化を図るために広告主を募集しています。

広報せき

- ◆掲載位置 毎号の「お知らせ」欄の最下段に6枠程度
- ◆大きさ 縦5センチ×横8センチ
- ◆掲載料金 ▷1日号(カラー刷り)1枠25,000円
▷15日号(2色刷り)1枠15,000円

広告

広告掲載欄
5.0cm×8.0cm

自衛隊高等工科学校生

防衛省では、陸上自衛隊高等工科学校（仮称）で手当の支給を受けながら高等学校教育（高等学校普通科（同等））を受ける生徒を募集します。

- ◆ 応募資格 平成21年4月1日現在、15歳以上17歳未満の男子で、中学校卒業者（平成21年3月卒業見込みを含む）
- ◆ 受付期間 11月1日（土）～平成21年1月6日（火）
- ◆ 試験科目 国語、社会、数学、理科、英語、作文
- ◆ 試験会場 航空自衛隊岐阜基地（各務原市）
- ◆ 申込・照会先 自衛隊美濃加茂地域事務所（☎0574②7495）

相談

そうだん

不妊相談（れんげ相談会）

- 不妊相談センターの専門相談員が対応します。特定不妊治療費助成事業に関する相談や申請も受け付けます。
- ◆ 日時 11月20日（木）午後1時～4時
 - ◆ 場所 中濃総合庁舎（美濃市生櫛）
 - ◆ 内容 ▽個別相談（1人30分程度）
▽交流会（希望者のみ）
 - ◆ 申込先 11月18日（火）までに岐阜県不妊相談センター（☎0588・389・8258 ※月・火・木・金の午前10時～午後4時受付）またはメール

若者就職相談室

☎c1223a@pref.gifu.lg.jp

- ◆ 日時 11月12日（水）午前9時～午後4時 ※毎月第2金曜日
- ◆ 場所 アピセ・関 相談室（平和通7）
- ◆ 内容 ①就職に関する悩みの相談
②履歴書、職務経歴書、添状の添削
③面接指導（模擬面接、第一印象などのポイント指導） ④求人情報の開示、求人雑誌の見方、選び方
- ※個別相談のほかに、求人情報を常時備え付けています。
- ◆ 対象 市民および市内の事業所へ就職を希望する方
- ◆ 照会先 商業観光課（☎②6753②③7741）

案内

あんない

税を考える週間

11月11日～17日は「税を考える週間」です。税金は国や地方公共団体が活動するための大切な財源です。この機会に、税の仕組みや使いみちなどについて考えてみましょう。

- ◆ 日時 11月19日（水）午前10時～正午
- ◆ 場所 わかくさ・プラザ「学習情報館・多目的ホール」
- ◆ 内容 【年末調整等説明会】
- ◆ 日時 11月19日（水）午後1時30分～3時30分

- ◆ 場所 わかくさ・プラザ「学習情報館・多目的ホール」
- ◆ 照会先 関税務署（☎②2233）

※電話は自動音声により案内していますので、税務署を選択する場合は「2」を押しください。

AED貸し出し制度



イベント、スポーツ大会などが安全・安心に運営できるように、貸し出し用AED1台を関市保健センターに設置しました。詳しくは、関市保健センターまたは市ホームページの「AED設置箇所」をご覧ください。

- ◆ 照会先 関市保健センター（☎②40111）（☎②6757）または市ホームページ www.city.seki.gifu.jp/aed/index.htm

女性の人権ホットライン 全国一斉強化週間

夫、パートナーからの暴力や職場でのセクハラ、ストーカー行為など、女性の人権相談に女性人権擁護委員が電話で対応します。相談無料、秘密厳守。

- ◆ 日時 11月17日（月）～23日（日・祝）
- ◆ 午前8時30分～午後7時
- ◆ ※土・日曜日は午前10時～午後5時
- ◆ ※右記以外にも、平日午前8時30分～午後5時15分、相談に応じています。

- ◆ 電話番号 女性の人権ホットライン（☎0570・070・810）
- ◆ 照会先 岐阜地方方法務局人権擁護課（☎058・245・3181）

大杉ちびっ子広場がオープン

- ◆ ふる里農園・美の関の隣に財団法人自治総合センターから宝くじの助成金を受けてちびっ子広場が完成しました。
- ◆ 照会先 子育て支援課（☎②7738）（☎②7748）



燃やせるごみの特別収集

- ◆ 特別収集日 11月3日（月・祝）文化の日
- ◆ 収集地域 月・木の収集地域
- ※ 収集日の午前8時30分までに指定ごみ袋に入れて、ごみステーションにお出ください。
- ◆ 照会先 清掃事務所 ☎22-0314

事業主の共済制度

小規模企業共済制度

個人事業主や会社役員のための退職金制度で、掛金は全額所得控除できます。受け取る共済金も退職所得または公的年金などの雑所得になります。

中小企業倒産防止共済制度

取引先の突然の倒産が原因で、経営悪化の危機に直面したときに資金を借り入れることができます。無担保、無保証人で、積み立てた掛金の10倍の範囲内(最高3200万円)で被害相当額の借り入れが可能です。

加入のお申し込みは、商工会、関商工会議所、各金融機関窓口へどうぞ。

◆照会先 独立行政法人中小企業基盤整備機構 (☎050・5541・171)

ホームページ www.smr.j.go.jp/kyosai/index.html

ケーブルテレビ・チャンネル長良川
あす ぶく 明日を創る関のまち11月号

放送時間 毎週月・水・金・日曜日 午前11時45分～
毎週火・木・土曜日 午後8時45分～

放送内容 「煮干粉健康法」
～ヘルスメイトがすすめる煮干で料理～
カルシウムが不足がちな日本人。食生活の改善で健康管理しましょう。

岐阜エフエム 80.0MHz
「マイタウン・インフォメーション」
毎週金曜日 午前9時5分～

11/7「イイハ・刃物供養祭」
11/14「第3回わかかさまつり」

ぎふちゃん 岐阜ラジオ1431MHz
「関市の時間」
毎月第1・3水曜日 午前9時40分～
11/5「第3回わかかさまつり」

教育委員長に 大塚 雅子さん



このほど開かれた教育委員会会議で、次の方が教育委員長、教育委員長職務代理者に選任されました。任期は、平成20年11月1日から平成21年10月31日までです。

- ▷教育委員長 大塚雅子さん
- ▷同職務代理者 石木五月さん

照会先
教育総務課 ☎23-7718

子ども見守り運動キャンペーン標語
「気を付けて 笑顔で声掛け 住み良い関市」

No	講座名	主な内容・対象	定員	開講日時	受講料	会場
20	はじめてのパソコン講座 4日間、12時間	内容：パソコンの基本操作。マウスやキーボードの使い方。 対象：パソコンをはじめて使う方。	24人	12/2(火)～5(金) 9:00～12:00	1,500円	関
<p>◆場 所 ▷関 会 場 わかかさ・プラザ「学習情報館3階・パソコン研修室」</p> <p>◆使用ソフト マイクロソフトWindowsXP Office 2003 InternetExplorer 7を使用します。</p> <p>◆応募方法 はがきに、講座番号と講座名、会場名、郵便番号、住所、氏名、ふりがな、性別、電話番号を記入して、〒501-3802 若草通2-1 まなびセンターへ送付。1講座につき1人1枚に限ります。電話での申し込みはできません。直接各会場へ来館の場合は所定の申し込み用紙に記入してください。</p> <p>◆応募期限 11月18日(火)必着</p> <p>◆抽 選 申し込み多数の場合は、11月19日(水)午前10時から、学習情報館3階・コスモホール前にて公開抽選を行い、受講者を決定します。(公開抽選への参加が抽選結果に影響することはありません。)応募者が定員に満たなかった場合は、講座開催日の1週間前まで追加の申し込みを受け付けますので、電話でご確認ください。なお、申し込みいただいた方全員にはがきにて抽選結果を通知します。</p> <p>◆照 会 先 まなびセンター (☎23-7760) ※月曜日、祝日の翌日は休館</p>						

お知らせ わかかさ老人福祉センターは、11月1日より再開します。永らくご迷惑をおかけしましたこととお詫び申し上げます。

11月の主な行事

日	会場	催し物	開演(会)時刻
1日(出)~ 2日(日)	小ホール	第53回関市文化祭 盆栽展	午前10時
7日(金)	大ホール 小ホール	関市老人芸能祭・作品展	午前10時
9日(日)	小ホール ホワイエ	第53回関市文化祭 市民茶会	午前10時
9日(日)	大ホール	第31回 ボランティア 民踊の集い	午前10時
11日(火)	小ホール	中部運輸局 整備主任者・自動車検査員研修	午前10時
12日(水)	大ホール 小ホール	関市戦没者追悼式	午後1時30分
13日(木)	小ホール	中部電気保安協会 電気保安講習会	午後1時
15日(土)	小ホール	関有知高等学校 創立60周年記念	午前9時30分
16日(日)	大ホール 小ホール	第53回関市文化祭 洋楽祭	午後1時
20日(木)~ 23日(日)	第2会議室~第4会議室 関中印社	第10回関中篆刻展	午前9時30分
23日(日)	小ホール	美代秀会民謡第3回発表会	午前11時
26日(水)	小ホール	中部運輸局 整備主任者・自動車検査員研修	午前10時
27日(木)~ 30日(日)	個展室 1~3	グループげんび 第29回「げんび」作品展	午前10時
30日(日)	大ホール	市民の劇場夏川りみコンサート	午後6時
30日(日)	小ホール	箏曲研究会 琴演奏会	午後1時30分

※行事・日時など一部変更されることがあります。

開館30周年記念 第231回市民の劇場 好評発売中



夏川りみ コンサート

11月30日(日)

1回公演

開演:午後6時
(開場:午後5時30分)

全席指定
入場料(税込) 4,500円

市民の劇場

好評発売中

麻倉未稀 クリスマスコンサート in 武儀

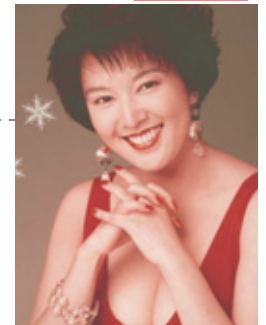
12月13日(土) 1回公演

開演:午後7時(開場:午後6時30分)

全席指定

入場料(税込) 2,000円

場所 武儀生涯学習センター



CD・カセットテープ・ビデオテープを借りるには

- 貸出**
- カセットテープは1人10点まで、CDは1人3点まで、ビデオは1人2点までで、貸出期間は1週間です。
 - DVDは貸出できませんが、館内で視聴できます。

- 返却**
- 貸出館にお返しください。
 - こわれやすいのでブックポストには入れないでください。
 - ビデオテープ・カセットテープは巻き戻してからお返しください。

ご注意ください

- 視聴覚資料は、高温になる車内などに放置しないでください。
- スロットインタイプ、チェンジャーのCDプレイヤーや車載機器では、再生機器によって不具合が生じることがあります。なお再生機器類故障時の責任は一切負いません。
- 画像や音声が生かされないなど、お借りになった資料について気づいた点がありましたら、返却の際にお知らせください。

ビデオをお借りになる方へ

図書館で貸し出すビデオは、通常の販売店で売っているものと異なり特別に著作権者から貸出を承認されたもので、著作権の補償金を含めて通常価格の数倍で購入しています。紛失・破損された場合は、同様の著作権処理済のものを弁償していただくこともあります。お取扱いには十分ご注意ください。

新着案内

所蔵は関市立図書館になりますが、分館・分室でも予約ができます

- しゃっくり1かい1びょうかん
ヘイゼルハッチンス(作)・はいじまかり(訳)
- たいようオルガン 荒井良二(著)
- 大きな数でわるわり算 まついのりこ・松井幹夫(著)
- ドラえもん最新みつ道具大事典 藤子・F・不二雄(監修)
- まじよねこビビ まじよねこ見習いしゅぎょう中!
中島和子(作)・秋里信子(絵)
- ダーティー・ドラゴン キャロル・ヒューズ(著)・西本かおる(訳)
- かならず成功する読みきかせの本 赤木かみ子(著)
- 日本人の忘れもの 石井英夫(著)
- 読んで楽しむ自然の化学 佐藤博保(著)
- お料理らくらく基本レッスン 堀江ひろ子(著)
- 石のハンコ教室 多田文昌(編)
- 三月の招待状 角田光代(著)
- 史記 武帝紀1 北方謙三(著)

※図書館の貸し出しは無料です。

11月の おはなしひろば

時間

午後2時~3時

- 期日 1日(土)・2日(日)・8日(土)・9日(日)
15日(土)・16日(日)・22日(土)・23日(日)

- 場所 関市立図書館内「おはなしコーナー」

ホームページ <http://www6.city.seki.gifu.jp/>

関市のために
ありがとう
ございました



10月15日、58回目となる市制記念日に市政功労者の表彰式が行われました。地方自治や産業、社会福祉などで功績のあった15人の方が市長から表彰を受けました。また、環境美化活動や多大な寄

付などで、4人の方と2団体に感謝状が手渡されました。午後からは教育功労者の表彰式があり、5人の方と4団体に教育委員長から賞状が手渡されました。

あんな事、こんな事



これを持ってお出かけください

市レジ袋削減協議会は、募集した未使用のマイバッグを、民生委員・児童委員を通じて独居の高齢者宅などに176枚配布しました。10月14日には武芸川町小知野地区にも配られ、受け取られた方は大変喜んでいらっしゃいました。今後も引き続き募集しますので、未使用のマイバッグがありましたら生活環境課または各地域事務所へ直接お持ちください。

人様に刃物を向けるべからず

好天に恵まれた第41回刃物まつりは、大廉売市をはじめ、古式日本刀鍛錬、包丁研ぎ、アウトドアナイフショーなど多彩なイベントが行われ、終日多くの人でにぎわいました。刃物を使った痛ましい事件を防ぐため、円空さんのイラストと「人様に刃物を向けるべからず」と書かれたTシャツを着て、身近な道具としての刃物の大切さを強く訴えました。





ブラジルの花を咲かせてね

10月12日、庁舎南市民広場にあるブラジルの国花「イペー」に花を咲かせようと、市内在住ブラジル人に呼びかけて肥料などを施しました。参加したブラジル人11人は、来年の開花を楽しみにしながら、移植ごてやスコップで溝を掘って肥料を撒いたり、土をかぶせたりしました。きっときれいな花を咲かせてくれることでしょう。

新鮮な食材もズラリ

10月1日にオープンしたシルバー本町プラザ「とんてん館」で毎週水曜日に朝市が開かれています。この朝市ではシルバー人材センターの会員らが寄せた採れたての野菜やお米、旬のものを販売しています。訪れる人たちは、買い物ついでに館内でのんびりとコーヒーを飲んだり、座敷に座って話し込んだりと、新しい交流の場として大いに活用されています。



かわいい仮装ができました

10月8日、武芸川生涯学習センターで乳幼児を対象にハロウィンが開催され、未就園児とその保護者合わせて56人が参加しました。子どもたちはかわいい仮装をして、お母さんといっしょに記念写真を撮ったり、お菓子をもらったりしました。また、ボールや輪投げのミニゲームをして楽しい時間を過ごしました。

消防車と力くらべ

チビッコふれあい消防広場がわかさ・プラザで開かれ、市内の保育園と幼稚園の園児約950人が消防車や消防隊員と交流しました。園児らは防火衣を着たり起震車に乗って震度7を体験したりしました。また、綱引きコーナーでは重さが5トンもある消防車を、力を合わせて引っ張り、引っ張り終えると園児らは歓声をあげて喜びました。



こぼれ話



恒例の刃物まつりが今年も盛大に開催され、各所でいろんな催しが行われる中、濃州関所茶屋では訪れた人たちが、刃物検定（通称：はもけん）のお試し版「ミニはもけん」に挑戦していました。はもけんは、刃物の正しい使い方を知り、大切な道具として愛着をもってもらうと、刃物関係者の方から市に提案されたのがきっかけ。市ではゼロ予算事業として作成事業を開始し、市民ボランティアを募集。現在、事務局を

含めて8人のメンバーが月に1～2回、主に土曜の夜に会議を開いて検定問題の取材や研究、作成をしています。お祭りの2日間、用意された1,000枚の問題用紙がすべてなくなるほどの大盛況を見せたミニはもけん。私も挑戦してみましたが結果は散々でした。はもけんの本番は来年5月を予定しています。作成メンバーも募集していますので、興味のある方は、はもけんプロジェクト事務局（工業振興課内 ☎23-6749）までご連絡ください。



川合商店街の町並み（上之保川合）

その昔「小江戸」と呼ばれた上之保の中心地。当時の面影を見ることができます。

私の好きな関の風景

VOL. 1

市民の皆さんからご応募いただいた中から平成20年2月に選定した「私の好きな関の風景」をご紹介します。

“写真コンテスト”を開催 ～あなたの写真が広報せきに載ります～

応募作品

- ①応募者本人が平成20年4月1日から平成21年1月31日までに撮影した未発表の単写真で、二重応募、類似作品でないもの。
- ②四つ切りサイズ以上のカラー写真（インクジェット不可）で、「私の好きな関の風景」となっている場所で撮影されたもの。場所については市ホームページをご覧ください。
- ③応募作品は、いずれも被写体（本人）の了解を得た作品とします。
- ④1人5点まで応募できます。入賞は1人2点までとします。
- ⑤入賞作品は返却しません。
- ⑥入賞作品の使用権・著作権は関市に帰属し、ネガ（ポジ含む）、デジカメデータは提供していただきます。
- ⑦入賞以外の作品は、取扱カメラ店の記入のあるもののみ取扱店を通して返却します。

応募方法

作品（プリント）の裏面に所定の応募票（市ホームページより印刷可）を貼り付け、作品取扱いカメラ店または関市広報課へ提出してください。

応募期間

平成21年2月27日（金）まで

賞品など

入賞者には地域特産品をプレゼントします。入賞作品は、市ホームページ、広報紙、パンフレットなどに使用します。

応募・照会先

広報課（関市若草通3丁目1番地）

☎ 0575-22-3131 ☎ 0575-23-7744

✉ koho@city.seki.lg.jp

ホームページ <http://www.city.seki.gifu.jp>