

広報

2008

12・1

No. 1525

せき

第30回全国豊かな海づくり大会
平成22年 開催地 関市



ゆず風呂 始まる（上之保温泉ほほえみの湯）

TOPICS

- P 2 裁判員制度
- P 3 年末の交通安全県民運動
- P 4 勤労感謝祭



裁判員制度に対する疑問にお答えします

来年の5月21日から始まる裁判員制度について、多く寄せられる質問にお答えします。

照会先 岐阜地方裁判所事務局総務課
☎ 058-262-5121

？ 裁判員制度は、どのような制度ですか？

裁判員制度は、国民の中から選ばれた6人が、裁判員として刑事裁判に参加し、3人の裁判官と一緒に被告人が有罪か無罪か、有罪の場合にはどのような刑にするかを決める制度です。

裁判員制度では、裁判の進め方やその内容に、国民の視点や感覚が反映されますので、裁判全体に対する国民の理解がより深まり、裁判がより身近に感じられ、司法への信頼が高まっていくことが期待されています。

？ 裁判員は、何日間裁判に参加するのですか。また、裁判は1日何時間かかりますか？

実際の審理日数は、それぞれの事件の内容により異なりますので、一概にはいえません。しかし、裁判員裁判では、法廷での審理を始める前に、裁判官、検察官、弁護人の三者でポイントを絞ったスピーディーな裁判が行われるように、事件の争点や証拠を整理し、審理計画を明確にするための手続き（公判前整理手続）が行われます。また、できるだけ連日的に開廷することになっていますので、約7割の事件が3日以内で終わると見込まれています。事件によっては、もう少し時間のかかるものもあります（約2割の事件が4日または5日、約1割の事件が6日以上）。

1日にどのくらいの時間裁判を行うかは、事件ごとに異なりますが、事件の内容や裁判員の負担なども考慮して、そのつど決めていくことになります。

ただ、丸1日かかる事件でも、裁判の前後に裁判員と裁判官との打ち合わせをすることが考えられますし、昼食時間も当然ありますので、法廷で裁判が行われる時間は、通常は1日5時間程度と考えられます。

？ 仕事が忙しいのですが、辞退できませんか？

「仕事が忙しい」というだけでは辞退できませんが、とても重要な仕事があり、自分でこれを処理しなければ著しい損害が生じるおそれがある場合には、辞退することができます。

辞退の判断は裁判所が行いますが、裁判所に通う期間、勤務先の規模、事業への影響などを考慮することになります。

裁判員の負担ができるだけ少なくなる制度にしていきたいと考えていますので、ご協力をお願いします。

？ 裁判員になったことで、トラブルに巻き込まれたりしませんか？

事件関係者から危害を加えられるおそれのある例外的な事件については、裁判官のみで審理することになっています。

不安や危険を感じるようなことが生じた場合には、すぐに裁判所に相談してください。

裁判員





無事故で年末 笑顔で年始

年末の交通安全県民運動
12月11日(木)～20日(土)

年末の慌ただしさや交通量の増加により、毎年この時期は交通事故が多く発生します。家族みんなで、新しい年を笑顔で迎えられるよう正しい交通ルールとマナーの実践を習慣づけ、交通安全に努めましょう。

高齢者に 思いやりの運転を

高齢者の交通事故は夕方から薄暮にかけて多く発生しています。この時間帯の運転は特に注意が必要です。車のライトは早めに(日没1時間前が目安)点灯し、高齢者を見かけたら徐行し、狭い道や裏通りではすぐに止まれる速度で走行するなど、思いやりのある運転をしましょう。

反射材を 身に付けましょう

薄暮時や夜間、雨の日は見通しが悪く、運転手から歩行者がよく見えないことがあります。このようなときに外出する場合、歩行者は明るい服装で反射材を着用し、運転者から早く発見されるようにしましょう。自転車利用者は、必ず点灯し、自転車にも反射材を取り付けましょう。

シートベルトを必ず 着用しましょう

万が一、事故に遭ってしまったとき、シートベルトを着用していない場合の死亡率は、着用していた場合の10倍以上になるといわれています。また、シートベルトは正しく締めなければ効果がありません。シートベルトを必ず着用しましょう。



特 夜の自転車は、 に見落とされ やすい

夜光反射材もすすんで
活用しましょう。

ライトを必ず点灯し、
安全確認を念入りに!!



暗い道で見落とされる

車から見ると、暗い車道の左前方を走る自転車は、たいへん見えにくいいため追突される危険性があります。

明るい照明で見落とされる

商店やガソリンスタンドなどの明るい照明に目がくらんだ車のドライバーが、近くの暗がりにいる自転車を見落としていることがあります。

右・左折車に見落とされる

車のライトは、右折するときは右横方向から、左折するときは左横方向から横断してくる自転車を見落とされません。

左からの車に見落とされる

車のライトはわずかに左方向を向いているため、直進中、道路の右から横断してくる自転車が見えにくいのです。

雨の日は特に見落とされる

雨でぬれた路面に車のライトも街灯の光なども吸収されるため、自転車が大変見えにくくなります。

11月23日 勤労感謝祭

永年勤続優良 従業員370人 と卓越技能者 7人を表彰

照会先 関商工会議所 ☎22266・商業観光課 ☎6754

勤労感謝の日の11月23日、アピセ・関において「関市勤労感謝祭」を開催し、商工業永年勤続優良従業員と卓越技能者を表彰し労をねぎらいました。
永年勤続優良従業員表彰は、永年同じ事業所に勤務し、他の従業員の模範となる方を、卓越技能者表彰は、永年にわたり卓越した技能をもって市の産業の発展と伝統技能の伝承に貢献された方を表彰するものです。
商工業永年勤続優良従業員表彰35年勤続以上および卓越技能者表彰された方は、次の皆さんです。敬称略

永年勤続優良従業員

50年勤続

▽山口鍍金工業(株) 矢本寛

45年勤続

▽トローキッチンアンドリビング(株) 蔵本一憲
▽鍋屋バイテック(株) 大塚勝弘
▽ニッケンかみそり(株) 額綱重利
▽フェザー安全剃刀(株) 上野正幸

40年勤続

▽(有)エドランド工業 石原好文
▽カイイングダストリーズ(株) 大内志郎
岡田英和、丹羽孝治
▽(株)関金型製作所 亀山敏夫
▽(株)大見商店 篠田進
▽中央工機(株) 日比野美幸
▽トローキッチンアンドリビング(株) 浅倉高司、井戸保博、小椋紘文、各務明、熊沢治美、後藤清、福田真、森弘、森浦守
▽(株)ナガセイニングレック

35年勤続

▽カイイングダストリーズ(株) 亀山薫、岸義一、櫻井博親、松本正夫
▽川嶋工業(株) 木村信夫、助川敏郎
▽協同印刷(株) 足立守
▽(株)杉山製作所 柴田信雄
▽トローカイ(株) 河合日出男
▽トローキッチンアンドリビング(株) 小森京子、福田孝
▽(株)トヨタモ 桜井敏郎
▽(株)ナガセイニングレックス 松井正
▽日本利器工業(株) 小川鉄夫
▽濃飛西濃運輸(株) クス 大沢末松、鬼頭和広、高井保行、田下登
▽鍋屋バイテック(株) 池田梅吉
▽濃飛西濃運輸(株) 山本安重
▽(株)野田建設 西田健一
▽長谷川刃物(株) 河合昭彦
▽林刃物(株) 小川勝正
▽フェザー安全剃刀(株) 加野英司、西部和美、渡辺卓美
▽松山製菓(株) 関工場 新川勝彦
▽ミノノ刃物(株) 井川重男、石原孝夫
▽三星刃物(株) 幅敏文
▽(株)ヤマト 清水敏文

卓越技能者

▽藤井喜四男
▽(株)野田建設 加藤徳美
▽長谷川刃物(株) 三輪治昭
▽服部刃物(株) 宮西武司
▽早川工業(株) 高瀬隆吉
▽フェザー安全剃刀(株) 大澤敏夫、荻英二、片桐克己、河合隆、河合實、小森幸久、坂井日出夫、猿渡忍、清水法雄、長瀬実、村山喜久雄
▽(株)丸富精工 近藤重春
▽ミノノ刃物(株) 織部敏
▽三星刃物(株) 小酒井重則、澤村学
▽宮川工業(株) 河合雄二

末武春夫(ナイフ製造工)
深川誠(はさみ製造工)
山田好治(刀剣鞘師)
伊佐地久夫(提灯の絵付工)
土屋益良(瓦葺工)
山下隆(機械木工)
米光富雄(折紙師)

年末年始 地域安全運動 の実施

～ゆく年くる年
みんなで守ろう
地域の安全～



期間 平成20年12月10日～平成21年1月5日

この運動は、地域の皆さんと中濃地区防犯協会、警察とが連携して年末年始における犯罪、事故、災害などが起きないように実施するものです。各種防犯運動を行いますのでご協力をお願いします。皆さんの自主防犯により、平穏な新年を迎えましょう。

※年末年始は犯罪が多発する時期です。くれぐれもご用心ください。

照会先 中濃地区防犯協会 関警察署 ☎24-0110

濃州関所茶屋 からのお知らせ

体験してみませんか 匠の技

～匠の技 体験工房～ 参加者募集

◆申込・照会先

濃州関所茶屋

(南春日町9-1 ☎23-9922)

※定員になり次第締め切ります。

※講師の都合により、日程が変更になる場合があります。

竹細工体験

竹細工で、すてきな一輪差しを作ります。

- ◆講師：石原文雄さん
(岐阜県卓越技能者)
- ◆日時：1月31日(土)・2月1日(日)、
2月28日(土)・3月1日(日) 午前9時～正午
- ◆定員：各日5人
- ◆費用：300円(材料費)

折り紙教室

折り紙で季節の飾りや遊べる作品などを作ります。

- ◆講師：米光富雄さん
(関市卓越技能者)
- ◆日時：1月11日(日)、2月1日(日)、
3月1日(日) 午後1時～3時
- ◆定員：各日10人(親子での参加大歓迎)
- ◆費用：100円(材料費)

季節に合わせた手芸教室

毎回違った小物を作ります(手まり、根付、グリーティングカードなど)。

- ◆講師：足立幸枝さん
- ◆日時：1月11日(日)、2月8日(日)、
3月8日(日) 午前9時～正午
- ◆定員：各日10人
- ◆費用：100～500円(材料費)

円空彫体験

ノミを使って郷土ゆかりの円空仏を彫り上げます。

- ◆講師：足立鋼夫さん
(関市卓越技能者)
- ◆日時：1月18日(日)、2月15日(日)、
3月15日(日) 午前9時～午後3時
- ◆定員：各日3人
- ◆費用：1,000円(材料費)

参加者募集

2009 刃物のまち 関シティマラソン

シティマラソン実行委員会では参加者を募集しています。春うららかな刀都・関の風を感じながら、市街地を走り抜けてみませんか。

日時 3月15日(日)

開会式：午前9時〈雨天決行〉

発着点 関市役所

種目 (4種目11部門)

- 【ハーフマラソン】▷一般(男子・女子)
- 【10キロコース】▷一般・高校(男子・女子)
- 【5キロコース】▷一般・高校(男子・女子)
- 【3キロコース】▷一般・高校(男子・女子)
▷中学生(男子・女子)
▷ジョギング(参加制限なし)

- 参加料** ▷一般 2,500円(ジョギング 2,000円)
▷高校生 1,500円(ジョギング 1,000円)
▷中学生以下・障がい者 1,000円(ジョギング 500円)

賞 入賞、参加賞および完走証など

申込先 2月1日(日)までにスポーツ振興課(☎23-7766)

※小学生以下はジョギングの部のみ参加できます。

※ハーフマラソンと10キロコースは、日本陸連公認コースおよび公認大会です。(陸連登録者の希望者には公認記録証を発行します)



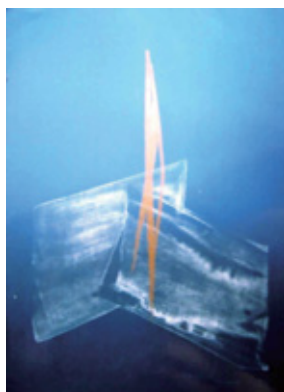
桃紅とき
桃解き



企画展「生命をふきむ」一筆——桃紅のリトグラファー——
[Aspiration]

版画というと皆さんはどのようなものを思い浮かべられるでしょうか。小学校の図工で習う白い紙に黒または多色のインクで摺るかたちが版画の一般的なイメージかもしれません。

桃紅のリトグラフ作品でも「アルシュ紙」というフランス製の白い紙が多く作品に使われています。「[Aspiration]」という2点の作品では、白ではなく青や赤の染色紙に摺るといふ珍しい手法が用



それぞれ「aspiration」1999年 72.5×53.0cm

- ◆会期 12月28日(日)まで
- ◆入館料
高校生以上 300円
中学生以下 無料
- ◆休館日
月曜および祝日の翌日
- ◆開館時間
午前9時～午後4時30分
- ◆照会先
篠田桃紅美術空間
(市役所7階)
☎23-7756

臨時休館日のお知らせ
年末年始および作品入替作業のため12月29日～平成21年1月6日まで休館します。

いられています。同じ版の作品も、最後の一筆やインクの違いに加え、摺られる洋紙の色の違いにより、さらに異なった印象を与えます。皆さんはどちらの作品がお好きでしょうか。
今回の企画展では、同じ版でありながら、最後の一筆によりさまざまな表情を見せるリトグラフ作品に焦点をあて、墨象作品とは一味ちがったリトグラフの世界を紹介しています。従来の複製というイメージを超えた桃紅のリトグラフ作品を通して、一点物としての個性を持ちうる版画の可能性を発見してみたいかがでしょうか。

ひとひと
女と男

ともに自分らしく生きよう vol. 54

さんかくサポーターの豆知識 ⑧

男女共同参画社会

ベアテ・シロタ・ゴードンからのメッセージ

照会先 さんかくサポーター事務局
(企画政策課内) ☎ 23-6831

ベアテ・シロタ・ゴードン「平和のために、役立つものが
必要です。女性が幸福にならなければ、世界は平和に
なりません。」

ことなく、その個性と能力を十分に発揮できる豊かな社
会を実現することを重要課題として位置づけています。

日本の敗戦後日本国憲法草案作成の時「男女平等」
の文言がベアテ・シロタ・ゴードンさんの努力で加わった
事実は、すでに多くの日本の女性たちの知るところです
が、その後日本の女性の地位向上と権利にとって、どれ
だけ強い後ろ盾となったか計り知れないものがあります。

平成12年「男女共同参画社会基本計画」閣議決定、
平成13年内閣府に「男女共同参画局」「男女共同参画
会議」を設置。同男女共同参画局で、男女共同参画基
本計画に基づき各種施策が推し進められています。こ
のように、国を挙げて男女共同参画社会の実現を目指
していることから、私たちは、男女の人権が等しく尊重さ
れ、社会参加意欲にあふれた男女が自らの選択によっ
ていきいきと活躍でき、女性も男性も職場や学校、家庭、
地域で人間らしい生き方を楽しめる、パートナーシップで
築くバランスのとれた社会を目指したいと思います。

国連では、「平等・発展・平和」を目標に、メキシコ・ナ
イロピ・ウィーン・カイロ・北京・バンコク・ニューヨークで
世界女性会議などが開催されています。

日本では、平成11年6月23日「男女共同参画社会基
本法」(法律第78号)が公布施行されました。男女共同
参画社会基本法は、女性も男性も互いにその人権を尊
重し、喜びも責任も分かち合いつつ、性別にとらわれる

<K>
このコーナーではさんかくサポーターが制度や用語
をわかりやすく紹介します。

催し
講座
募集
相談
案内

お知らせ

催し もよおし

MOA美術館児童作品 中濃地域20回展

本年は20回記念事業として、楽しい企画を用意して多数の方々のご来場をお待ちしています。

- ◆日時 12月13日(土)午後1時～5時
12月14日(日)午前9時～午後3時
- ◆場所 関市文化会館・3階会議室
- ◆照会先 MOA中濃地域児童作品展事務局 (☎2463006)

心の病を持つ方の 家族の集い

心の病気は「だれにでも起こりうること」と言われ、精神的な病気の回復には家族の支えが大きな力となります。心の病を持つ方を支える家族の皆さん、日ごろの悩みなどについて話してみませんか。

- ◆日時 12月5日(金)午後2時～
- ◆場所 かざぐるまサポートセンター(稲口)
- ◆照会先 福祉政策課 (☎2390331) (FAX237748)

映画上映会 「ふるさとをください」

精神障がい者への理解と地域との共生をテーマにした作品です。

- ◆日時 12月14日(日)▽1回目 11時～(10時45分開場)▽2回目 午後1時30分～(1時15分開場)
- ◆場所 アピセ・関
- ◆入場料 大人・大学生1200円、小中高生700円(前売りは200円引、障がい者は無料)
- ◆照会先 NPO法人あおぞら会後援会 (☎2461)

まちかど工房

催し物
あんない

〈ギャラリー〉午前10時～午後6時

- ◎ステンドグラス展
▷12月2日(火)～7日(日)
- ◎Seraの会 二回目展
▷12月9日(火)～14日(日)
- ◎晴れ着帯結び展
▷12月16日(火)～21日(日)
- ◆照会先 まちかど工房 (☎24-8212)

里山の散策体験

山林遊歩道開設記念行事として手作り遊歩道を散策しませんか。

- ◆日時 12月6日(土) 午前9時～正午(雨天順延)
- ◆集合場所 ホタル公園(武芸川町谷口寺尾・喫茶花の木裏)
- ◆内容 ①健脚コース、②ファミリーコース、③お気楽コース
- ◆照会先 NPO法人自然、生活共生会 井上好郎 (☎090・6099・5412) または喫茶花の木 (☎5487)

第161回 アフタヌーンコンサート

お昼休みのミニ・コンサートです。気軽にご鑑賞ください。(入場無料)

- 日時 12月12日(金) 午後0時20分～50分
- 場所 市役所1階・アトリウム
- 内容 ジャズピアノ
- 出演 山田由美
- 曲目 テイクファイブ・ラブソングブルーほか



山田さん

照会先 文化課(☎24-6455)
※出演希望者は文化課まで

記帳確認と源泉所得税 納付個別指導

- ◆日時 12月4日(木)・5日(金) 午前10時～午後4時
- ◆場所 関商工会議所
- ◆持ち物 現在記帳している諸帳簿(現金出納帳、元帳、売上帳、仕入帳ほか)、源泉所得税関係書類(源泉徴収簿、納付書、各種保険料、国民年金保険料控除証明書など)
- ◆照会先 関市青色申告会事務局 (☎26131)

エントランスホール作品展

わかくさ・プラザ「学習情報館1階・エントランスホール」

期間	タイトル	展示内容
12月9日(火)～12月11日(木)	山野草展	鉢植え
12月13日(土)～12月14日(日)	中濃地区高校書道展 ※14日は午後3時まで	書道作品
12月17日(水)～12月25日(木)	みんなのハッピークリスマス	壁面飾り

休館日 月曜日・祝日の翌日 照会先 生涯学習課 (☎23-7777)

岐阜県議会議員 関市選挙区補欠選挙 立候補関係者説明会

平成21年1月25日(日) 執行予定の岐阜県議会議員関市選挙区補欠選挙の立候補関係者説明会を行います。立候補の届け出を予定している関係者の方は出席してください。

- ◆日時 12月25日(木)午後1時30分
- ◆場所 市役所6階・大会議室
- ◆照会先 岐阜県選挙管理委員会中濃地方事務局 (☎③4011) または岐阜県選挙管理委員会 (☎058・272・8106)

クリスマスコンサート

ディキシーランド・ジャズバンド「リバーサイド・ストンパース」を招いてクリスマスコンサートを開催します。

- ◆日時 12月21日(日) 午後2時(1時開場)
- ◆場所 かざぐるまサポートセンター(稲口)
- ◆入場料 無料
- ◆照会先 かざぐるまサポートセンター (☎②5566)

市民健康ウォーキング冬季

- ◆日時 12月14日(日) 午前9時から受付 9時30分出発 正午ごろ到着
- ◆集合場所 市役所・市民広場
- ◆コース 市役所(発着点)〜関テクノハイランド一周(全行程約8km)
- ◆持ち物 飲み物、タオル、雨具



わくわくあそびむら

- ◆参加費 無料(参加賞あり)
- ◆照会先 スポーツ振興課 (☎②7766 (FAX)②7765)
- ◆小雨決行。中止の場合のみテレビホンサービスでお知らせ(☎②7752)
- ◆関市健康づくりスタンプリリー対象事業です。

遊ぶことが大好きなお友だち集合！
中部学院大学にて、昨年好評だったイベントを今年も開催します。
短大1年生による、赤ちゃんから小学生まで楽しめる18の遊びの広場と、短大2年生による「四季」をテーマにした遊び心満載の劇場の2部構成です。

- ◆日時 12月13日(土)▽あそびのひろば(予約不要) 正午〜午後3時
- ▽あそびのげきじょう(親子125組、申し込み順) 午後2時〜3時
- ◆場所 中部学院大学・栄光館、グレースホール(入場無料)
- ◆申込・照会先 中部学院大学短期大学部総務課 (☎②2211)

食品加工体験

- ◆定員 各体験メニューとも15〜20人(申し込み順)
- ◆場所 申込先 ふる里農園美の関 (☎②1588)

体験メニュー

開催日時	メニュー	参加費	持ち物
12月5日(金) 10:00〜12:00	こんにゃく作り	1,000円	エプロン・三角きん
12月8日(月) 9:00〜11:00	しめ縄作り	1,000円	ハサミ・エプロン
12月17日(水) 13:00〜15:00	旬の野菜を使った 惣菜作りと漬物作り	1,000円	エプロン・三角きん
12月20日(土) 13:00〜14:30	チビッコ体験 クリスマスツリー作り	600円	
12月26日(金) 13:00〜15:00	お正月の盛花と餅花	2,500円	ハサミ・剣山・花器

第27回関市駅伝競走大会

- ◆日時 1月18日(日) 受付11午前8時10分〜50分 ※小雨雪決行
- ◆コース 中池陸上競技場(発着点)〜市街地
- ◆種目 ▽中学生の部(男子・女子) ▽高校の部(男子・女子) ▽一般の部(男子・女子) ▽壮年の部(大会)

当日満40歳以上の方)

- ◆総距離 ▽高校生男子・一般男子 13.5km ▽その他 12.4km
- ◆区間距離 ▽高校生男子・一般男子 1区3.6km、2区2.1km、3区2.0km、4区1.2km、5区2.0km、6区2.6km ▽その他 1区2.5km、2区以降は高校生男子・一般男子と同じ
- ◆参加資格 12月1日現在、関市在住、在勤または在学中で健康な方
- ◆チーム編成 監督1人、選手6人、補欠3人以内
- ◆参加料 1チーム1000円(保険料含む)
- ◆申込先 所定の申込書に参加料を添えて12月18日(木)までにスポーツ振興課、東部・西部支所または各地域教育事務所
- ◆照会先 スポーツ振興課 (☎③7766 (FAX)②7765)

お正月の市民スキーツアー

- ◆日時 1月2日(金) 早朝〜3日(土)夜
- ◆行き先 野沢温泉スキー場
- ◆宿泊先 民宿「山三郎」
- ◆参加料 ▽中学生以上 1万8000円 ▽小学生以下 1万6000円 ※1泊2食付
- ◆その他 S A J 指導員によるスキー講習会開催します。
- ◆申込先 関市スキークラブ・広瀬貴さん (☎②0200)

講座

こうざ

かんたんエアロビ教室

- ◆日時 【午後コース】1月7日～3月18日の毎週水曜日(全10回) 午後1時～2時(2月11日は休講) 【夜間コース】1月9日～3月13日の毎週金曜日(全10回) 午後7時30分～8時30分

- ◆場所 わかくさ・プラザ「総合体育館・サブアリーナ」

- ◆対象 高校生以上で市内在住、在勤または在学の方(内容は初級レベル)

- ◆定員 各コース50人

- ◆受講料 3000円

- ◆申込先 12月14日(日)までにスポーツ振興課窓口または電話(☎237766)

- ◆※申込期間中に定員を超えた場合は抽選し、結果は全員に郵送でお知らせします。

- ◆※託児コーナー(利用人数に制限あり)を設けますので、ご利用ください。(保険料として別途500円必要)

わらわら細工教室

- ◆日時 12月13日(土)午前10時～正午

- ◆場所 市役所1階・市民ホール

- ◆内容 注連飾り、クリスマスリースなどの製作

- ◆定員 30人(中学生以上・申し込み順)
- ◆参加料 材料代として2000円程度
- ◆申込先 12月12日(金)までに文化課(☎246455)

健康運動教室

一般コース

- ◆日時 12月16日(火) 午前10時～11時30分

- ◆場所 武芸川保健センター

- ◆内容 講義のほか効果的に内臓脂肪を落とす実技を行います。

- ◆対象 市内在住の75歳以下の方

- ◆定員 30人

- ◆持ち物 運動シューズ(室内用)、汗ふきタオル、飲み物

- ◆申込先 武芸川保健センター(☎462899 FAX461270)

相談

そうだん

作業療法士による

リハビリ相談

- ◆日時 12月18日(木)午後1時30分～3時

- ◆場所 わかくさ・プラザ「総合福祉会館2階・リハビリ室」

- ◆相談員 作業療法士、保健師

- ◆予約先 関市保健センター(☎241111 FAX246757)

※前日までに予約が必要

多重債務に関する相談

多重債務無料相談

- ◆日時 12月12日(金) 午後1時～4時 (毎月第2金曜日)
 - ◆場所 わかくさ・プラザ「総合福祉会館1階・1-1相談室」
 - ◆相談方法 面談。事前予約制(申し込み順6人)
 - ◆申込先 12月1日(月)～10日(水)に商業観光課(☎23-6753)
- ※なお、当日の相談をスムーズに行うため、予約時に簡単な事前聞き取り調査をします。

多重債務110番

- ◆日時 12月13日(土) 午前10時～午後4時
- ◆場所 岐阜県県民生活相談センター(県民ふれあい会館1棟5階)
- ◆相談料 無料。ただし電話相談の場合の電話料は相談者負担。
- ◆相談方法 電話および面談。面談は事前予約制(申し込み順23人)
- ◆相談対応 弁護士、司法書士、消費生活相談員
- ◆その他 当日は多重債務に関する相談のみ受付。プライバシー厳守。
- ◆申込先 12月1日(月)から岐阜県県民生活相談センター(☎058-277-1003)

多重債務面接相談会

- ◆日時 12月19日(金) 午後1時～4時
- ◆場所 中濃総合庁舎5階・会議室(美濃市生櫛)
- ◆相談料 無料
- ◆相談方法 面談。事前予約制(申し込み順12人)
- ◆相談対応 弁護士、消費生活相談員
- ◆その他 プライバシー厳守。
- ◆申込先 12月12日(金)から岐阜県環境生活政策課消費生活担当(☎058-272-8204)

案内 あんない

緑化事業にご協力を

市では「花の都ぎふ」づくりの一環として、市内を花で飾る緑化事業を進めています。

今年はパンジー、ビオラ、チューリップを自治会などの希望団体に配布します(個人配布は行いません)。また、配布する数に限りがありますので、申し込み順とします。花いっぱいのみちづくりには皆さんのご協力をお願いします。

◆配布数 1団体につき100株程度

◆配布場所 関市役所

◆申込先 12月3日(水)午前9時から
都市整備課(☎②77842 FAX②7746)

上下(簡)水道料金の コンビニ納付ができます

平成21年1月発行分の納付書から、コンビニエンスストアにて支払いができます。希望される場合は登録が必要です。水道課までご連絡ください。

◆照会先 水道課(☎②7707 FAX②7741)

家屋を取り壊したら 届出を

家屋を取り壊したり、他人に譲ったりした方は、届出をしてください。所有権移転などの登記をした家屋については、届出の必要はありません。

【家屋を取り壊した場合】
家屋の取り壊し届 ※認印が必要
【未登記建物を譲った場合】
納税義務者変更届 ※新旧の持ち主の認印が必要

◆照会先 税務課(☎②8783 FAX②2308)

道路の穴ばり情報の提供を

市では定期的に道路パトロールを行い、道路の管理に努めていますが、道

路に穴があき、車や歩行者の皆さんにご迷惑をおかけすることがあります。降雪前の路面を良好に管理するため、年末年始の交通量が増加する前に道路危険箇所の補修を行います。道路の安全・安心確保のため、市民の皆さんからの情報提供をお願いします。

◆照会先 土木課(☎②7279 FAX②7746)または各地域事務所建設水道係

勤労者住宅資金 利子補給の申請受付

平成20年の関市勤労者住宅資金利子補給を受けられる方は、必要書類を整え、1月中旬に商業観光課まで申請してください。

対象者

- 賃金、給料などによって生活する方で、市内に1年以上居住し、または市内の同一事業所に1年以上勤務している方。
※専従者、法人の役員を除きます。
- 自己の居住用の住宅(住宅部分の床面積が10平方メートル～200平方メートル)を市内に新築、購入、増改築された方。
※修繕は対象外。増築の場合は、増築部分が10平方メートル以上かつ既存部分と合わせて200平方メートル以下。中古住宅を購入された場合は築年数により対象となる場合があります。
- 公的機関を除く金融機関から融資を受けている方。
- 市税の滞納がない方。

補給対象 平成18年1月以降に借り入れた住宅資金の融資で、平成20年1月～12月に支払った利子

補給金額 支払った利子のうち借入500万円までの年利1パーセント以内の額

申請期間 1月5日(月)～30日(金)

申請先 商業観光課(☎23-6753 FAX23-7741)
※申請書は当課にあります。

市民掲示板



「孫六桜ヶ丘サッカー スポーツ少年団」団員募集

桜ヶ丘、田原、南ヶ丘の小学生で、サッカーを通して健全な精神と体力づくりをしています。練習、試合のほかに遠征も積極的に参加しています。

◆練習 毎週土・日曜日に、片倉グラウンド、稲口グラウンドほか

◆申込・照会先 育成会代表 松本美佐子(☎②6912)

「ダンスクライマックス」 団員募集

ヒップホップ、ジャズ・チアダンスなどに体操技を組み合わせた踊りをする小学生のダンスチーム。市内の各種イベントにて披露しています。

◆練習 毎週土曜日午前9時から、安桜小学校体育館

◆申込・照会先 代表 工由起(☎090-4229-1850)

「市民掲示板」は、広く市民の皆さんへお知らせする催事案内や、募集について掲載します。営業・政治・宗教活動については掲載できません。掲載団体や掲載内容などについて制限があります。

申込・照会先 広報課(☎②9261)

市内小中学校の耐震診断の結果

市では今後予想される東海・東南海大地震などによる児童生徒などの安全確保のため、学校施設の耐震化に取り組んでいます。この耐震化事業を早急に進めるには、地域住民の方の理解を得つつ耐震化の意識を高めていくことが重要であると考えこれを公表します。

また、今後耐震工事が必要な建物については、建築年、せい弱性などを考慮し順次耐震化を進めていきますのでご理解をお願いします。

◆公表期間 12月1日(月)～3月31日(火)

◆公表場所 市ホームページ、教育総務課、各地域教育事務所または各小中学校

◆照会先 教育総務課 (☎237718) (FAX237747)

関市円空館 臨時休館のお知らせ

展示入れ替えのため、次のとおり臨時休館します。

- ◆期間 12月9日(火)～11日(木)
- ◆照会先 関市円空館 (☎24-2255)

道路沿いの樹木の管理

今年も降雪の時期が近づいてきました。道路沿いの立木や竹などが積雪により道路へ倒れて交通事故や渋滞が発生する恐れがあります。

道路沿いの樹木は、土地所有者で適切な管理をするべきものです。

除雪時期を迎える前に道路沿いの樹木を確認して倒木の恐れがあるものについては事前に伐採や補強するなどし、安全・安心な道路管理にご協力ください。

◆照会先 土木課 (☎237279) (FAX237746) または各地域事務所建設水道係

まじゅう

多くの皆さんから多大なるご寄付をいただき本当にありがとうございます。(平成20年8月～10月分、敬称略、寄付日順)

- ◆社会福祉のため ▽本郷町1・2丁目子ども会 2000円 ▽中部電力関営業所 2万9880円 ▽関山草会 2万円

列車は急に止まれません

長良川鉄道には踏切が139カ所あります。その内訳は、警報機・遮断機のある踏切が86カ所、警報機のみ踏切が19カ所、警報機も遮断機もない踏切が1カ所です。

ケーブルテレビ・チャンネル長良川
あす 明日を創る関のまち 12月号

放送時間	毎週月・水・金・日曜日 午前11時45分～
	毎週火・木・土曜日 午後8時45分～

放送内容
「豊かな森、そして海を次の世代へ」
第30回全国豊かな海づくり大会が平成22年に関市で開催されます。関市で「海づくり」とは？

岐阜エフエム 80.0MHz
「マイタウン・インフォメーション」

毎週金曜日 午前9時5分～

12/5 「いきいきフェスタ 2008」
12/12 「刃物のまち関シティマラソン大会」

ぎふチャン 岐阜ラジオ1431MHz
「関市の時間」

毎月第1・3水曜日 午前9時40分～

12/3 「いきいきフェスタ 2008」

子ども見守り運動キャンペーン標語 「目を合わせ 話を聞こう 叱る前」



12月の市民天体観測会

- ★日時 12月6日(土) 午後4時30分～6時30分
テーマ「金星と上弦の月をみよう」
- ★場所 学習情報館・まなびセンター
- ★内容 ★プラネタリウム(無料)での学習
★屋上での天体観測
- ★参加方法 ★予約不要。当日、直接会場へお越しください。
★夜間の中学生以下の参加は保護者同伴
- ★照会先 まなびセンター (☎23-7760)
※雨天でもプラネタリウムでの学習は行いますのでご参加ください。

参加無料

- ◆照会先 長良川鉄道(☎233921)
- ▽「踏切以外」での線路横断は絶対にやめましょう。
- ▽「線路内」への立ち入りは絶対にやめましょう。
- ▽「踏切」では一旦停止し、左右の安全確認を励行しましょう。



プラネタリウムの家族向け番組案内

手塚治虫の宇宙 W3



～銀河連盟の使者～

12月6日(土)から投影

2020年、銀河連盟からW3(ワンダースリー)の3匹が地球に派遣されました。その地球は世界中で争いごとが絶えません。アトムはそれらの争いごとの解決に追われる日々を過ごしていました。疲れ切っていたアトムは不思議な流れ星を見つけます。その落下点に向かうとそこには、みなれない3匹が…。流れ星の正体はW3だったのです。地球の案内をすることになったアトムは、W3とともに数々の遺跡を巡りました。50億年後に、太陽は巨大化する。W3は、地球が死に至る前に助けるべき星かどうか調査をしているのでした。助けるべき星の条件は2つ。

1つは平和であること。

2つめはユニークなアイディアを持っていること。

そこでアトムは、人類は星を「星座」というものに見立てて見ていることを紹介します。星座の話に感動したW3は「人間はどのような生物だ」と報告したことを後悔します。さて、地球の運命はどうなってしまうのでしょうか。

(～平成21年3月31日(火))

★投影スケジュール

土・日曜日 祝日	10:30～	幼児向け番組 「それいけ!アンパンマン ～12星座をすくいだせ～」
	13:30～ 15:30～	季節の星座解説+ 家族向け番組 「手塚治虫の宇宙 W3 ～銀河連盟の使者～」
火～金曜日	団体向けの投影を行います。内容や時間については、ご相談ください。	

※月曜・祝日の翌日は、休館日です。

※春休み期間は平日も投影を行います。

★料 金

一般 300円 / 小中学生・幼児 無料

※団体割引あり(20人以上)

※社会教育認定団体は無料

※市内在住の身体障がい者、65歳以上の方は半額

★場 所 学習情報館3階コスモホール

★照会先 まナビセンター (☎23-7760)

関市コンピュータ講座

受講者募集

No	講座名	主な内容・対象	定員	開講日時	受講料	会場
21	Excel中級 4日間、12時間	内容：グラフの活用、簡単なExcelのデータベース機能、関数の利用について	24人	1/17(土)、18(日) 24(土)、25(日) 9:00～12:00	1,500円	関
		対象：Excelを使って、簡単な表の作成やグラフの作成ができる方。				
22	はじめてのパソコン講座 4日間、12時間	内容：パソコンの基本操作。マウスやキーボードの使い方。	24人	1/27(火)～30(金) 13:30～16:30	1,500円	関
		対象：パソコンをはじめて使う方。				
◆場 所		▷関 会 場 わかくさ・プラザ「学習情報館3階・パソコン研修室」				
◆使用ソフト		マイクロソフトWindowsXP Office 2003 InternetExplorer 7を使用します。				
◆応募方法		はがきに、講座番号と講座名、会場名、郵便番号、住所、氏名、ふりがな、性別、電話番号を記入して、〒501-3802 若草通2-1 まナビセンターへ送付。1講座につき1人1枚に限り、電話での申し込みはできません。直接各会場へ来館の場合は所定の申し込み用紙に記入してください。				
◆応募期限		12月16日(火)必着				
◆抽 選		申し込み多数の場合は、12月17日(水)午前9時から、学習情報館3階・コスモホール前にて公開抽選を行い、受講者を決定します。(公開抽選への参加が抽選結果に影響することはありません。)応募者が定員に満たなかった場合は、講座開催日の1週間前まで追加の申し込みを受け付けますので、電話でご確認ください。なお、申し込みいただいた方全員にはがきにて抽選結果を通知します。				
◆照 会 先		まナビセンター (☎23-7760) ※月曜日、祝日の翌日は休館				

12月の主な行事

日	会場	催し物	開演(会)時刻
2日(火)~	小ホール	中濃法人会関市支部 文化講演会	午後2時
3日(水)~ 7日(日)	第2会議室~第6会議室	中国友好都市・黄石市文化交流展帰国展	午前9時
3日(水)	小ホール	中濃地区防火協会関支部 普通救命講習	午後1時
5日(金)	大ホール 小ホール	JAめぐみの 女性部・家の光交流大会	午後12時45分
13日(土)~ 14日(日)	第2会議室~第6会議室 MOA中濃児童作品展	個展室1~3	午後1時
14日(日)	大ホール	中部学院大学 中部学院大学短期大学部 吹奏楽部 第8回定期演奏会	午後2時
20日(土)	大ホール	のぞみ幼稚園 2008年度クリスマス祝会	午後1時

※行事・日時など一部変更されることがあります。

市民の劇場

好評発売中

麻倉未稀 クリスマスコンサート in 武儀

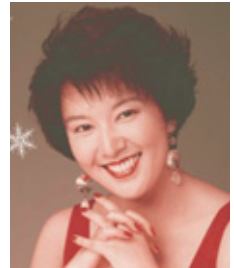
12月13日(土) 1回公演

開演:午後7時
(開場:午後6時30分)

全席指定

入場料(税込) 2,000円

場所 武儀生涯学習センター



開館30周年記念

12月12日(金) 発売開始

第232回市民の劇場

~おいしい世界音楽めぐり~

辰巳琢郎 ハートフルクラシックコンサート

2月8日(日) 1回公演

開演:午後2時30分(開場:午後2時)

全席指定 入場料(税込) 3,500円

図書館

おはなしひろば クリスマススペシャル

毎週、図書館でおこなっている「おはなしひろば」が大きな舞台で開催されます。ご家族そろってお楽しみください。

日時 12月21日(日)
開場:午後1時30分 開演:午後2時

場所 わかくさ・プラザ
「学習情報館・多目的ホール」

内容 読み語り「おたのしみ」
ブラックシアター「プレーメンの音楽隊」
ロールシアター「わたしのワンピース」
手遊びなど

出演 おはなし広場「どんぐり」の皆さん

入場料 無料

12月のおはなしひろば

- 期日 6日(土)・7日(日)・13日(土)・14日(日)
- 時間 午後2時~3時
- 場所 関市立図書館内「おはなしコーナー」

ホームページ <http://www6.city.seki.gifu.jp/>

新着案内

所蔵は関市立図書館になりますが、
分館・分室でも予約ができます

はしれきかんしゃ ちからあし
小風さち(文)・藍澤ミミ子(絵)

だから! ねずみくんのチョコッキ
なかえよしお(作)・上野紀子(絵)

逆上がりができるコツ かけっこがはやくなるコツ
水口高志(監修)

NO.6 ナンバーシックス #7 あさのあつこ(著)

新興国発 超優良企業 水越豊(監修)・中山宥(訳)

ワークライフバランス 坂東真理子・辰巳渚(編著)

ゆったり泊まりたい癒しの湯治宿案内 野口冬人(著)

あの道 この道 今の道 大橋歩(著)

鬼哭 嗷 嗷 鳥羽亮(著)

沽券 吉原裏同心(十) 佐伯泰英(著)

徹子さんの美になる言葉 黒柳徹子(著)

星のしるし 柴崎友香(著)

※図書の貸し出しは無料です。

火遊びは絶対にしません!



秋の全国火災予防運動にあわせて、11月10日、関保育園の園児が法被姿にまといを持って、鼓笛隊の演奏に合わせて火の用心を呼びかけました。同保育園を出発した園児たちは、本町通りを「火の用

心の歌」に合わせて拍子木をたたきながら元気よく行進。園児たちは「火遊びはしません」「火事を見たら大声で知らせる」などと全員で防火の誓いをしました。

あんな事、こんな事



ゆず香漂う上之保の里

今年も上之保特産のゆずの収穫が行われました。この地域では約350戸の農家が無農薬でゆずを育てており、今年は約10トンの収穫を見込んでいます。収穫されたゆずは選別、出荷され、加工品の材料や和菓子、ジュースなどになります。上之保温泉ほほえみの湯では、毎週金曜・日曜に上之保産ゆずを使ったゆず湯のサービスも始まりました。ぜひ、ご利用ください。

収穫の喜びを体験

洞戸の特産品、キウイフルーツの収穫が11月初旬から始まり、洞戸小学校3年生が収穫を体験しました。学校近くのキウイ畑にはたわわに実ったキウイがぶら下がり、児童たちは一斉に畑に入って収穫開始。背伸びをして手をいっぱい伸ばし、一つずつ丁寧に収穫していきました。今年は受粉の時期に晴天が続いたため、大きな実がたくさんっており豊作とのことでした。





手塩に掛けたお米を献納

10月29日に皇居で行われた新嘗祭献穀献納式で米を献上した川村坦さん夫妻（西田原）が、尾藤市長を訪問しました。川村さんは収穫したコシヒカリの中から献上用に一粒ずつ手作業で選別し、作業には5人がかりで半日かかったそうです。献上された米は、11月23日に皇居で行われた新嘗祭に供えられました。

せきの魅力を満喫

11月16日、市役所市民広場で第3回わかさまつりが開催され、雨天にもかかわらず多くの市民でにぎわいました。ステージイベントなどは場所を庁舎内に変更して開催。アマチュアバンドやダンスの披露などが行われました。市民広場では魚を放った池において鵜匠による鵜飼の実演が行われ、鵜が魚を捕らえる姿を間近に見た市民からは感嘆の声が挙がっていました。



80歳でも20本の自分の歯で

11月8日の「いい歯の日」にちなんで、80歳以上で20本以上の自分の歯を持つお年寄りの表彰式が行われました。8020運動（80歳以上で20本以上の歯を持つ）の一環で、歯科医から推薦のあった148人に表彰状が贈られ、最高齢の小田為二郎さん（93歳）は、「丈夫な歯を親からいただき感謝しています。朝晩歯磨きをするよう心がけています」と普段の生活ぶりを話してくれました。

長年の功績をたたえて

21年もの長年にわたり保護司として更正保護分野で活躍された功績がたたえられ、足立勝さん（小瀬）が法務大臣から表彰され、尾藤市長へ受賞の報告をしました。市長からのねぎらいに足立さんは「家族の支えと先輩方の指導によってここまで来られた」と感謝されるとともに「更正しようと真面目に通って来てくれる人を何とか社会の役に立たせたい」と話しました。



こぼれ話



毎年11月になると取材に出掛けるのが、洞戸特産のキウイフルーツの収穫の様子です。JAめぐみの洞戸キウイフルーツ生産部会長の神山三郎さんに連絡を取り、神山さんの畑におじゃまして写真を撮らせていただいています。3年ほど前のこと。取材の後、雑談の中で「何か、洞戸ならではのキウイの変った食べ方なんて、ないですか」と聞くと、「うん、ウチはすき焼きにキウイを入れるぞ」と驚きの証言が…。

神山さんいわく、何でもスライスしたキウイですき焼きのお肉を挟んでおくと、肉がとてもおいしく、そして柔らかく変わるとのこと。テレビの取材もやってきて実際にすき焼きを披露したこともあるそうです。さすが、キウイの産地だけあって面白いお話も聞けるもんだと実感しました。広い関市、食の文化もさまざま、まだまだ変わった料理や食材が見つかりそうです。ぜひ、一度広報などでも取り上げてみたいと思います。皆さんの情報提供をお待ちしています。



せいべい^{おおもん}淵（下之保大門）

清らかな津保川中流の神秘的な淵。四季を通じて美しい景色を見せてくれます。

私の好きな関の風景

VOL. 2

市民の皆さんからご応募いただいた中から平成20年2月に選定した「私の好きな関の風景」をご紹介します。



高澤観音（日龍峰寺 下之保多良木）

まるで京都・清水寺を思わせる本堂は「美濃清水」と呼ばれ親しまれています。

※写真コンテスト作品募集中。詳しくは市ホームページ。