

平成24年  
2月1日  
(水)

平成24年

# 経済センサス 活動調査

調査対象は、  
全国すべての企業・事業所です!

地域の未来づくりにも  
役立っています。  
日本経済の「いま」を  
教えてください。



「経済の国勢調査」です。

全産業分野の経済活動を同一時点  
で把握する唯一の調査です。

経済センサス

検索

照会先 企画政策課 ☎ 23-6876

ビルくとケイちゃん



(経済センサスキャラクター)

## 経済センサス

### 活動調査Q&A

Q 東日本大震災の影響で大変なときになぜ調査をするの？

A 我が国の経済活動に対する東日本大震災の影響を全国的および地域別に把握できる大規模な調査であり、今後の復興の状況を確認するための貴重な資料となります。

Q 「調査員」とはどんな人ですか？

A 調査票を配布、回収する調査員は、知事が任命する臨時の地方公務員の身分を有します。調査票配布など調査活動時には調査員証を必ず携帯しています。

Q 平成21年夏ごろに調査したような気がするけど…。

A 平成21年7月に実施した調査は、経済センサス—基礎調査で、主に事業所・企業の名称、所在地、従業者数などの基礎情報を集めました。今回実施する活動調査は、事業所・企業の売上高などの経済活動も調査します。

## 調査方法は二通りあります

### ①調査員による調査

調査票の配布対象は、支社等のない、単独の事業所および新設された事業所です。

平成24年1月までに「調査員証」を身に付けた調査員が、事業所の新設・廃業等の確認や「調査票」の配布を行い、2月から調査員に調査票を提出していただきます。

- 調査票の配布 1月下旬
- ↓
- 調査票の記入 2月1日
- ↓
- 調査票の提出 2月1日以降に  
調査員が回収します



### ②国・都道府県および市による調査

支社等を有する企業が対象です。

企業の本社等に調査票を一括して送付します。企業全体の数字とともに、支社等ごとの調査票を作成し、郵送またはインターネットで回答していただきます。

一括して提出

企業調査票  
本社分調査票  
支社分調査票



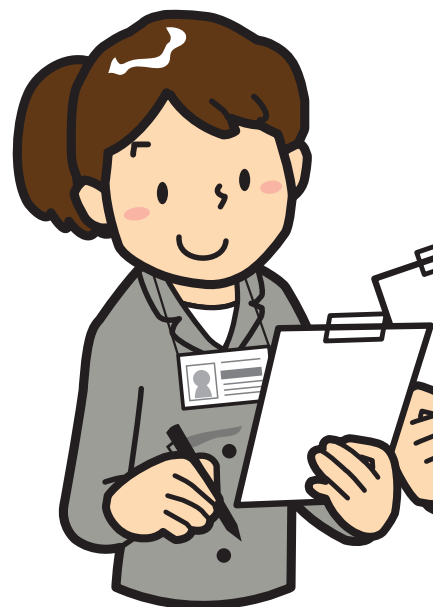
本社等の記入者



経済センサスは、事業所および企業の経済活動の状態を明らかにし、我が国における包括的な産業構造を明らかにするとともに、事業所・企業を対象とする各種統計調査の実施のための母集団情報を整備することを目的としています。

経済センサスは、事業所・企業の基本的構造を明らかにする「経済センサス―基礎調査」と事業所・企業―活動調査」の2つから成り立っています。

今回の「活動調査」は、全産業分野の売上（収入）金額や費用などの経理項目を同一時点で網羅的に把握する我が国唯一の統計調査として新たに実施するものであり、日本の経済活動の実態を明らかにする、「日本の経済力」を知るための調査です。



- Q** どんなことを調査するの？
- A** 経営組織、事業所の開設時期、従業員数、事業所の主な事業の内容、売上および費用の金額、事業別売上金額などを記入していただきます。
- Q** どうしても答えなければいけないの？
- A** 回答をいただけなかったり、不正確・不完全な部分があると、精度の低い統計となり、誤った施策が行われることとなります。このため「統計法」には報告の義務と、反したときの罰則が定められています。漏れなく回答をお願いします。
- Q** 調査結果はいつわかるの？
- A** 速報集計結果は平成25年1月末に、確報集計結果は平成25年の夏ごろから順次公表される予定です。政府統計の総合窓口 ([www.e-stat.go.jp/](http://www.e-stat.go.jp/)) へご覧下さい。
- Q** 調査結果は、どんなことに使われるの？
- A** 調査の結果は大切な資料として、地域の産業振興や商店街活性化のための施策や経済、環境、雇用、中小企業の政策決定の場で利用されます。また、地方消費税を県や市に交付する際の算定基準にも活用されます。