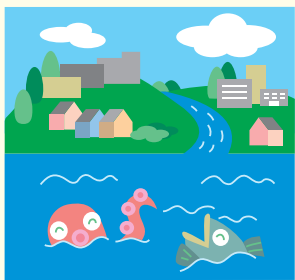


川や海的环境を守ります



家庭などから出る汚れた水は、川や海的环境を守るため、下水処理場できれいにしてから川に流します。

まちの環境がよくなります



蚊、ハエやネズミなどが少なくなり、悪臭や伝染病のない衛生的なまちになります。

9月10日は 下水道の日です

下水道 水から聞こえる「ありがとう」

下水道は「快適な暮らしを守る」「地球環境を守る」「浸水から街を守る」など、私たちの生活に欠くことのできない大切な役割を持っています。

照会先

下水道課

☎ 7708

清潔で快適な暮らしができます



衛生的な水洗トイレが使用できます。
～水に溶けない紙やウエットティッシュは絶対に流さないでください～

大雨が降っても浸水しなくなります



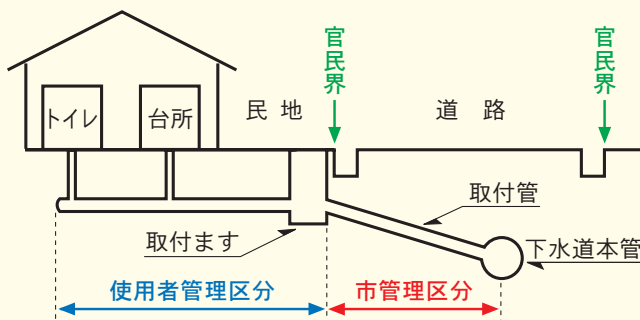
道路や庭に降った雨水は、雨水渠などに流れ込み、速やかに河川などに放流され、浸水の心配がなくなります。

下水道の整備状況 (平成23年3月31日現在)

	関地域	洞戸地域	板取地域	武芸川地域	武儀地域	上之保地域	関市全体
下水道普及率	99.7%	81.1%	92.1%	91.9%	99.4%	95.3%	98.5%
水洗化率	97.6%	57.4%	77.3%	76.3%	90.6%	83.8%	94.3%

下水道が故障したときは

皆さんの家庭での下水道施設の管理区分は、右図のようになっています。故障したときは、その故障箇所の管理者が、修理をすることになります。市の管理区分で故障した場合、平日は下水道課へ、夜間や休日は、市役所宿直あるいは日直までご連絡ください。(☎ 22-3131) 使用者の管理区分で故障したときは、平日は関市下水道指定工事店へ、休日は休日当番店へ依頼してください。



※取付管に故障が生じると、取付ますの中に汚水がたまります。(この場合は、市が修理します)

下水道の届け出について
現在、井戸水をお使いの家庭で、家族の人数が増減があった場合や、家を建て替えるために取り壊した場合は、速やかに下水道課まで届け出をしてください。
【詳しくは窓口でお尋ねください】

※次のようなものは下水道に流さないでください！ つまみや悪臭の原因になります。

- 残飯、食用油、ウエットティッシュ、布類、灯油、薬品など
- 最近、特に**タオル**や**機械油**が流れてくる場合があります。絶対にやめてください。