

# 「関＊はもみん」に決定！

## 関市イメージキャラクター

関市イメージキャラクターの愛称を2月に募集したところ、市内はもとより県内外から519点の応募がありました。

照会先 まちづくり推進課 ☎ 23-7711

数あるすばらしい名前の中から「はもみん」が優秀賞に選ばれました。

優秀賞以外にも、佳作2点を決定しましたのでお知らせします。(応募が同名多数のものについては、厳正な抽選の上で決定しています)

### 優秀賞「はもみん」

関市 下村健太さん

### 佳作「せきは」

各務原市 榊原浩美さん

### 「はもりん」

関市 山谷庸二さん

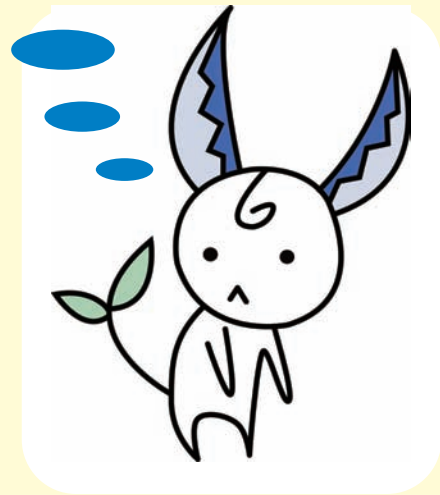
4月の関まつり会場でいよいよ「はもみん」の初お披露目をします。

皆さんぜひ会場にお越しください。

◎今回の関市イメージキャラクターおよび市制60周年記念ロゴマーク制定事業には、大変多くの市民の皆さんにご協力いただきました。まことにありがとうございました。

なお、正式な表記につきましては「関＊はもみん」になります。

すてきな名前を  
ありがとう



第30回全国豊かな海づくり大会コーナー

## ヤマリンが行く！

照会先 全国豊かな海づくり大会推進室 ☎ 23-9254

### ⑥ 寺尾小学校

### 「山の保全活動」



第30回全国豊かな海づくり大会開催まで  
(開催日平成22年6月12日・13日)

あと **72** 日

針葉樹と広葉樹の混合林の必要性について学び、山の保全活動を行っている寺尾小学校の5、6年生は、毎年、寺尾地区の山で広葉樹の植樹を行っています。今年も3月に、地元のNPO法人自然、生活共生会(井上好郎理事長)の皆さんと一緒に広葉樹の苗木を植えました。井上さんから植樹についての話を聞き、山が元気になることを願いながら、穴を掘って苗木を植え、土をかぶせて根元を踏んで落ち葉をかけ、苗木の支えのための杭を打ちました。



5、6年生が植えた苗木は、数年前、当時の5、6年生が山で拾ってきたトングリが生長したものなんだよ。学校のプランターなどに植えて大事に育ててきたんだって。すごいね。