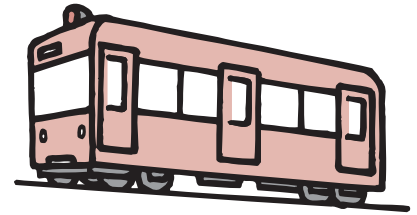


☆歩いて感じたい 長良川のせせらぎと自然の魅力☆

第17回レール&ウォーキング

- ◆開催日 5月16日(日)
 - ※小雨決行。当日の問い合わせは午前6時30分から長良川鉄道関駅(☎ 22-2253)で案内
 - ※悪天候の場合は5月23日(日)に延期
- ◆コース 美並苅安駅→赤池橋→神の御杖杉→長良川沿いの杉並木→郡南橋→桂昌寺→瓢ヶ丘の眺望→みなみ子宝温泉駅(約11km)
- ◆参加方法 美並苅安駅集合、午前9時15分から受付開始
 - ☆参加料無料、事前申し込み不要
 - ☆1日フリーきっぷ2,000円をご利用ください。
- ◆その他 長良川鉄道利用の参加者には、記念品を贈呈します。



《運転時刻》

行き 美濃太田(8:12)―富加(8:22)―関口(8:27)―関(8:35)―美濃市(8:47)―美並苅安(9:15)
帰り みなみ子宝温泉(13:20)(15:19)―美濃市(13:42)(15:38)―関(13:55)(15:51)
 一関口(13:59)(15:55)―富加(14:05)(16:01)―美濃太田(14:14)(16:10)

木造住宅耐震診断を 無料でを行います



木造住宅を中心とする市内の建築物の耐震化の促進を図るため、耐震診断または耐震補強工事を行う場合に助成を行います。

▽木造住宅耐震診断

▽診断の内容

申込書に「誰でもできるわが家の耐震診断」(窓口で配布)を添えて申し込むだけで、市が無料で「岐阜県木造住宅耐震相談士」を派遣し、耐震診断および概算耐震補強工事費に関する情報の提供が受けられます。なお、診断の時期は7月ごろの予定です。

▽申込要件

- ・市内にある木造住宅の所有者で市税を滞納していない方
- ・昭和56年5月31日以前に着工された木造住宅
- ・一戸建ての木造住宅(店舗など併用住宅は延べ面積の半分以上が住宅)
- ・在来軸組構法、伝統的構法および枠組壁工法によるもの

▽募集戸数 100戸

▽建築物耐震診断

▽申込要件

- ・市内にある一戸建て木造住宅以外の建築物の所有者で市税を滞納していない方
- ・昭和56年5月31日以前に着工された建築物
- ・大臣などの特別な認定を受けていない

▽補助金額

- ・対象経費150万円を上限とする3分の2(100万円まで)

▽募集棟数 2棟

▽木造住宅耐震補強工事

▽申込要件

- ・市内にある木造住宅の所有者で市税を滞納していない方
- ・昭和56年5月31日以前に着工された木造住宅
- ・評点が1.0未満の木造住宅で、補強後の評点が1.0以上となり、かつ診断結果の評点から0.3以上ある補強工事など
- ・岐阜県木造住宅耐震相談士が設計監理する補強工事

▽補助金額

- ・対象経費120万円を上限とする10分の7(84万円まで)

▽募集戸数 10戸

◆申込期限 5月31日(月)

◆申込・照会先 所定の申込書での手続きが必要です。詳しくは、都市計画課(☎237699 FAX237746)

または各地域事務所まで。
 ※募集戸数を超えた場合は抽選になります。また、募集戸数に満たない場合は随時受け付けしめず。