

平成 28 年度

市 税 概 要



関 市

目 次

関市の概要

1	位置と概況	2
2	人口の推移	3
3	年度別の一般会計決算額（目的別）	4
4	平成28年度一般会計当初予算額（目的別）	5
5	年度別の市税決算状況	7
6	市税調定額（現年度分）に関する調	8
7	市民一人当たりの税額	9
8	世帯当たりの税額	10
9	平成28年度市税当初予算額	11

市 民 税

10	個人の市・県民税に関する調	13
11	平成28年度納税義務者に関する調	14
12	年度別特別徴収義務者に関する調	14
13	所得者区分別の所得割額等に関する調	15
14	課税標準額段階別の所得割額等に関する調	17
15	退職所得の分離課税に係る所得割額等に関する調	18
16	法人市民税の納税義務者に関する調	19
17	法人市民税の月別調定額等に関する調（現年課税分）	20

固定資産税・都市計画税

18	固定資産税・都市計画税等に関する調（当初）	22
19	平成28年度土地に関する調	23
20	平成28年度家屋に関する調	24
21	新增築家屋に関する調	25
22	平成28年度償却資産に関する調	26

諸 税

2 3	軽自動車税に関する調 (当初)	28
2 4	市たばこ税に関する調	30
2 5	特別土地保有税に関する調	31
2 6	入湯税に関する調	32
2 7	鉱産税に関する調	32

収 納

2 8	督促状の発送状況	34
2 9	滞納繰越額等に関する調	35
3 0	納付方法の税目別普及率	36
3 1	滞納処分の執行停止等に関する調	37
3 2	差押等に関する調	37
3 3	公売・換価実績調	37
3 4	不納欠損に関する調	38
3 5	年度別の市税収入状況	39

そ の 他

3 6	行政組織図	41
3 7	税務関係職員の状況	43
3 8	徴税費に関する調	44
4 9	証明閲覧等に関する調	45
4 0	市税の税率等 (平成28年度)	46

関市の概要



市章

「セキ」を図案化。
丸くおさまり、外に向かって発展する意を
表わしたものです。（昭和38年7月17日制定）

1 位置と概況

関市は、岐阜県のほぼ中央部に位置し、平成22年に実施された国勢調査において、国の人口重心（富之保地内）、県の人口重心（倉知地内）の地で、岐阜県のほぼ中央部に位置し、人口約91,600人、東西延長39.3km、南北延長42.6km、面積472.33km²で全国的にも珍しいV字形の地形を成しており、あたかも鳥が翼を広げて飛び立つ姿を想像させられます。北部地域は標高が高く緑に恵まれ、南部地域は肥沃な平地が広がり、変化に富む地形の中を清流として名高い長良川や、武儀川、板取川、津保川が流れ、豊かな水と緑に恵まれた自然環境が保たれています。

本市は700有余年の歴史と伝統を持つ「日本一の刃物のまち」として知られ、この刃物産業で培われた高度な技術が、自動車関連産業をはじめ様々な分野に活かされており、市内企業において数多くの高品質・高精度な製品が生み出されています。

今後、本市が東海北陸自動車道と東海環状自動車道との結節点を有する立地条件を活かし、人・物・情報がいきいきと交流する「先端技術型生産拠点」としての発展とともに、「日本一しあわせなまち・関市」の実現に向けて様々な施策の展開を図っています。



2 人口の推移

(単位：世帯、人)

年次	世帯数	人口			一世帯当 たり人口	人口密度 (1km ²)	備考
		総数	男	女			
45	11,763	49,078	23,888	25,190	4.17	475.1	国勢調査
47	12,574	51,649	25,418	26,231	4.11	500.0	
48	12,812	52,612	25,909	26,703	4.11	509.3	
49	13,184	53,469	26,324	27,145	4.06	517.6	
50	13,472	53,881	26,358	27,523	4.00	521.6	国勢調査
51	13,799	55,290	27,232	28,058	4.01	535.2	
52	14,104	56,268	27,712	28,556	3.99	544.5	
53	14,376	57,280	28,171	29,109	3.98	554.7	
54	14,633	58,320	28,690	29,630	3.99	564.6	
55	15,171	59,192	28,946	30,246	3.90	573.0	国勢調査
56	15,384	60,510	29,690	30,820	3.93	585.8	
57	15,693	61,570	30,244	31,326	3.92	596.0	
58	16,046	62,719	30,878	31,841	3.91	607.2	
59	16,360	63,658	31,366	32,292	3.89	616.2	
60	17,246	64,149	31,470	32,679	3.71	621.0	国勢調査
61	16,997	65,263	32,090	33,173	3.84	631.8	
62	17,818	66,157	32,592	33,565	3.71	640.4	
63	18,064	66,944	32,945	33,999	3.71	648.1	
平成元年	18,463	67,804	33,362	34,442	3.67	656.4	
2	19,287	68,386	33,498	34,888	3.52	667.0	国勢調査
3	19,329	69,538	34,163	35,375	3.60	678.2	
4	19,760	70,213	34,484	35,729	3.55	684.8	
5	20,064	70,761	34,704	36,057	3.53	690.1	
6	20,583	71,394	34,993	36,401	3.47	696.3	
7	21,749	71,916	35,011	36,905	3.31	701.6	国勢調査
8	21,417	72,513	35,500	37,013	3.39	707.4	
9	21,876	73,164	35,822	37,342	3.34	713.7	
10	22,270	73,649	36,070	37,579	3.30	718.4	
11	22,670	74,073	36,228	37,845	3.27	722.6	
12	24,082	74,438	36,184	38,254	3.09	726.2	国勢調査
13	24,697	76,164	37,334	38,830	3.08	743.0	
14	25,229	76,634	37,524	39,110	3.04	747.6	
15	25,684	77,021	37,715	39,306	3.00	751.4	
16	26,160	77,456	37,908	39,548	2.96	755.6	
17	31,227	92,597	45,128	47,469	2.97	195.8	国勢調査
18	32,609	94,991	46,324	48,667	2.91	200.9	
19	33,125	95,034	46,405	48,629	2.87	201.0	
20	33,436	94,710	46,174	48,536	2.83	200.3	
21	33,512	94,108	45,857	48,251	2.81	199.0	
22	33,617	93,590	45,622	47,968	2.78	197.9	
	32,212	91,418	44,592	46,826	2.84	193.3	国勢調査
23	33,885	93,356	45,536	47,820	2.76	197.4	
24	34,028	92,895	45,312	47,583	2.73	196.5	
25	34,103	92,130	44,946	47,184	2.70	194.8	
26	34,297	91,558	44,720	46,838	2.67	193.6	
27	34,526	90,978	44,393	46,585	2.64	192.4	
	32,827	89,153	43,422	45,731	2.72	188.5	国勢調査

※ 住民登録（平成13年度以降は外国人登録を含む。）は、10月1日現在

3 年度別の一般会計決算額（目的別）

〔歳入〕

（単位：千円、％）

区分	平成21年度		平成22年度		平成23年度		平成24年度		平成25年度		平成26年度		平成27年度	
	決算額	構成比	決算額	構成比	決算額	構成比	決算額	構成比	決算額	構成比	決算額	構成比	決算額	構成比
歳入合計	38,380,484	100.0	39,787,354	100.0	40,440,416	100.0	39,295,700	100.0	40,658,405	100.0	40,390,961	100.0	39,732,541	100.0
市 税	12,817,337	33.4	12,714,034	32.0	12,848,111	31.8	12,818,257	32.6	12,947,654	31.8	13,006,579	32.2	13,680,204	34.4
地 方 譲 与 税	430,919	1.1	421,034	1.1	410,185	1.0	386,129	1.0	367,481	0.9	347,864	0.9	364,094	0.9
利 子 割 交 付 金	50,320	0.1	45,899	0.1	44,756	0.1	30,218	0.1	31,623	0.1	24,612	0.1	23,888	0.1
配 当 割 交 付 金	15,772	0.0	19,770	0.0	21,498	0.1	22,597	0.1	42,992	0.1	74,646	0.2	68,948	0.2
株 式 等 譲 渡 所 得 割 交 付 金	7,147	0.0	5,865	0.0	4,739	0.0	5,316	0.0	68,786	0.2	36,236	0.1	68,123	0.2
地 方 消 費 税 交 付 金	902,370	2.4	900,820	2.3	887,987	2.2	884,971	2.3	877,428	2.2	1,057,571	2.6	1,735,409	4.4
ゴ ル フ 場 利 用 税 交 付 金	117,711	0.3	112,684	0.3	108,432	0.3	108,138	0.3	105,309	0.3	101,276	0.3	101,776	0.3
特 別 地 方 消 費 税 交 付 金	470	0.0												
自 動 車 取 得 税 交 付 金	132,858	0.3	119,859	0.3	91,892	0.2	130,614	0.3	116,254	0.3	40,867	0.1	79,926	0.2
地 方 特 例 交 付 金	171,131	0.4	195,693	0.5	152,584	0.4	56,551	0.1	57,032	0.1	53,691	0.1	55,197	0.1
地 方 交 付 税	9,180,064	23.9	9,343,344	23.5	9,486,742	23.5	9,884,628	25.2	9,621,761	23.7	9,671,604	23.9	9,613,664	24.2
交 通 安 全 対 策 特 別 交 付 金	16,788	0.0	16,327	0.0	15,864	0.0	15,971	0.0	15,571	0.0	13,374	0.0	14,072	0.0
分 担 金 及 び 負 担 金	597,487	1.6	571,608	1.4	584,040	1.4	556,064	1.4	551,583	1.4	548,282	1.4	560,591	1.4
使 用 料 及 び 手 数 料	516,805	1.3	411,267	1.0	397,221	1.0	389,061	1.0	391,561	1.0	402,783	1.0	432,489	1.1
国 庫 支 出 金	4,657,541	12.1	4,410,227	11.1	3,630,124	9.0	3,419,892	8.7	4,874,477	12.0	4,120,197	10.2	3,817,374	9.6
県 支 出 金	1,677,070	4.4	1,874,072	4.7	1,780,071	4.4	2,056,597	5.2	2,064,946	5.1	1,966,820	4.9	2,085,630	5.2
財 産 収 入	173,058	0.5	224,085	0.6	166,913	0.4	194,412	0.5	171,127	0.4	203,887	0.5	613,529	1.5
寄 附 金	39,431	0.1	8,232	0.0	10,027	0.0	8,609	0.0	7,597	0.0	8,581	0.0	89,630	0.2
繰 入 金	1,113,598	2.9	1,291,255	3.2	1,082,262	2.7	1,893,632	4.8	1,694,574	4.2	2,746,084	6.8	1,602,633	4.0
繰 越 金	2,088,340	5.4	2,467,795	6.2	2,296,705	5.7	2,262,890	5.8	1,459,404	3.6	1,162,873	2.9	1,018,576	2.6
諸 収 入	726,367	1.9	883,184	2.2	1,189,063	2.9	1,179,753	3.0	1,406,345	3.5	1,045,934	2.6	988,088	2.5
市 債	2,947,900	7.7	3,750,300	9.4	5,231,200	12.9	2,991,400	7.6	3,784,900	9.3	3,757,200	9.3	2,718,700	6.8

〔歳出〕

区分	決算額	構成比	決算額	構成比	決算額	構成比	決算額	構成比	決算額	構成比	決算額	構成比	決算額	構成比
歳出合計	35,912,689	100.0	37,490,649	100.0	38,177,527	100.0	37,836,296	100.0	38,735,532	100.0	38,372,385	100.0	37,057,979	100.0
議 会 費	256,911	0.7	253,979	0.7	335,231	0.7	300,104	0.8	287,907	0.7	297,274	0.8	303,377	0.8
総 務 費	6,563,161	18.3	6,493,455	17.3	4,990,302	17.3	5,716,826	15.1	6,058,746	15.6	6,041,197	15.7	5,955,547	16.1
民 生 費	7,835,531	21.8	9,436,921	25.2	10,300,402	25.2	10,519,846	27.8	10,504,972	27.1	10,988,633	28.6	11,239,057	30.3
衛 生 費	3,096,437	8.6	2,969,156	7.9	2,973,723	7.9	2,943,754	7.8	2,836,367	7.3	3,030,010	7.9	2,786,939	7.5
農 林 水 産 業 費	1,778,075	5.0	1,761,242	4.7	1,498,523	4.7	1,461,866	3.9	1,458,528	3.8	1,443,313	3.8	1,517,739	4.1
商 工 費	710,110	2.0	743,167	2.0	628,631	2.0	644,982	1.7	635,503	1.6	701,183	1.8	885,407	2.4
土 木 費	4,090,711	11.4	4,105,222	10.9	3,689,169	10.9	3,065,006	8.1	4,529,501	11.7	3,621,092	9.4	3,168,841	8.6
消 防 費	1,559,508	4.3	1,723,913	4.6	1,752,520	4.6	1,657,995	4.4	1,818,768	4.7	1,611,780	4.2	1,588,450	4.3
教 育 費	5,024,965	14.0	5,036,023	13.4	6,915,122	13.4	6,385,827	16.9	6,260,972	16.2	6,209,370	16.2	5,098,106	13.8
災 害 復 旧 費	201,609	0.6	168,738	0.5	111,256	0.5	180,667	0.5	135,620	0.4	90,526	0.2	77,657	0.2
公 債 費	4,795,671	13.4	4,798,833	12.8	4,982,648	12.8	4,959,423	13.1	4,208,648	10.9	4,338,007	11.3	4,436,859	12.0
諸 支 出 金					0		0		0		0		0	

4 平成28年度一般会計当初予算額（目的別）

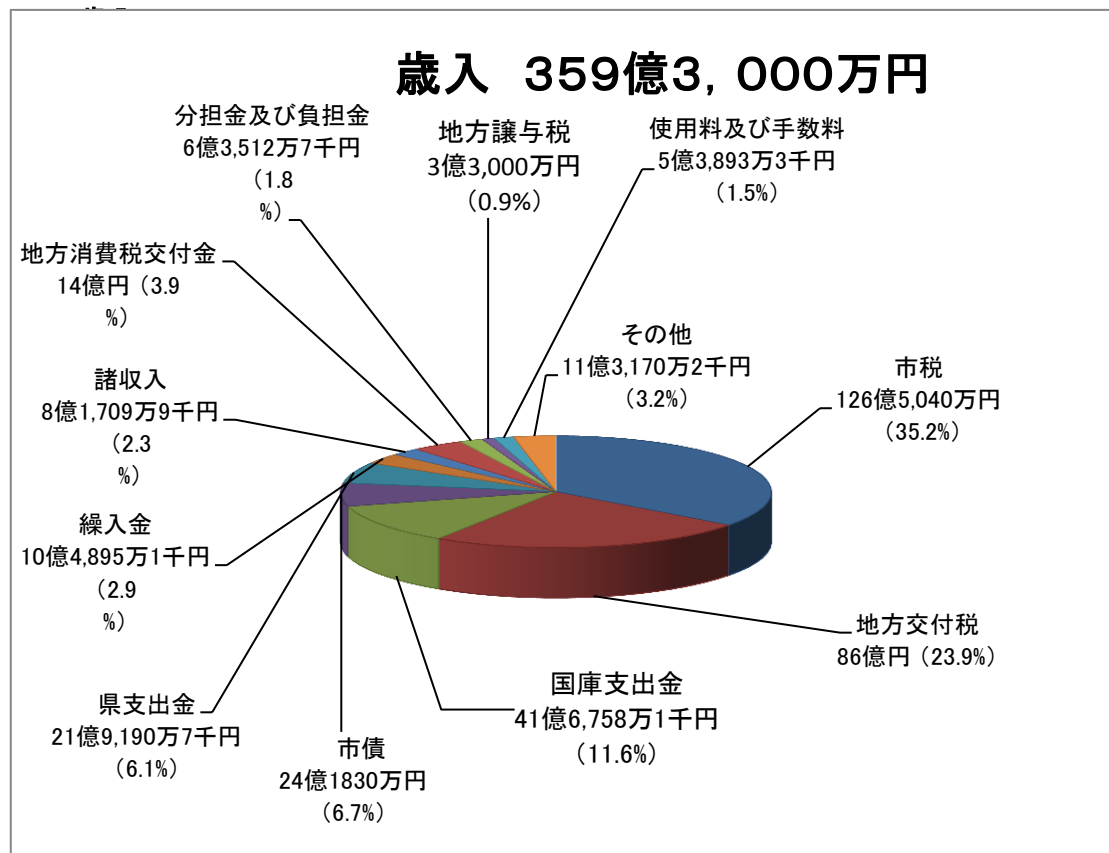
（単位：千円、％）

歳入		前年比	歳出		前年比
市 税	12,650,400	0.6	議会費	283,162	△ 9.0
地方譲与税	330,000	0.0	総務費	4,037,630	△ 13.0
利子割交付金	20,000	0.0	民生費	11,506,620	4.1
配当割交付金	70,000	75.0	衛生費	2,903,447	△ 0.7
株式等譲渡所得割交付金	30,000	△ 50.0	農林水産業費	1,617,360	2.1
地方消費税交付金	1,400,000	0.0	商工費	1,592,962	143.0
ゴルフ場利用税交付金	90,000	0.0	土木費	2,956,512	△ 3.7
自動車取得税交付金	50,000	66.7	消防費	1,592,475	△ 3.2
地方特例交付金	50,000	0.0	教育費	4,807,946	△ 13.2
地方交付税	8,600,000	△ 4.4	災害復旧費	69,150	0.0
交通安全対策特別交付金	15,000	0.0	公債費	4,532,736	△ 0.2
分担金及び負担金	635,127	2.6	予備費	30,000	0.0
使用料及び手数料	538,933	31.2			
国庫支出金	4,167,581	15.1			
県支出金	2,191,907	8.4			
財産収入	206,401	19.3			
寄附金	100,301	1,491.8			
繰入金	1,048,951	△ 24.1			
繰越金	500,000	0.0			
諸収入	817,099	△ 9.6			
市 債	2,418,300	△ 13.8			
歳入合計	35,930,000	△ 0.4	歳出合計	35,930,000	△ 0.4

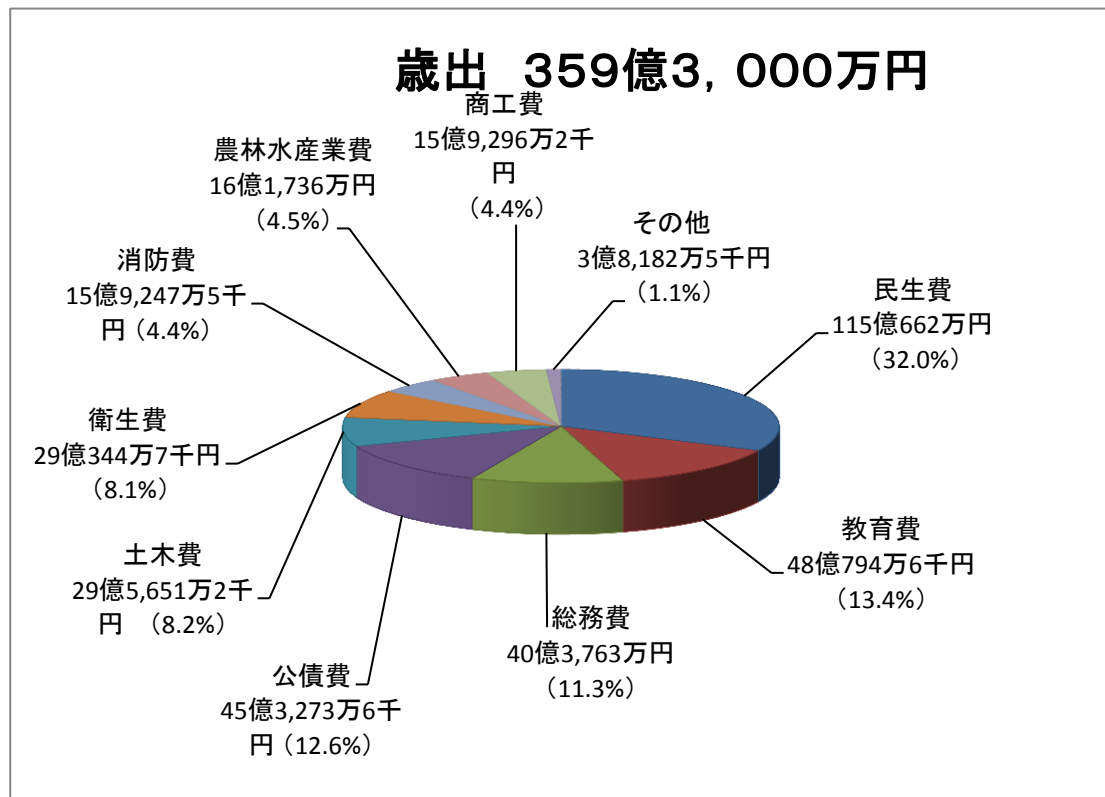
平成28年度一般会計当初予算(構成図)

総額359億3,000万円

歳入



歳出



5 年度別の市税決算状況

年度 区分	平成22年度			平成23年度			平成24年度			平成25年度			平成26年度			平成27年度		
	調定額	収入額	収納率	調定額	収入額	収納率	調定額	収入額	収納率	調定額	収入額	収納率	調定額	収入額	収納率	調定額	収入額	収納率
市民税	5,334,813	4,942,480	92.6	5,328,641	4,942,602	92.8	5,670,885	5,292,067	93.3	5,655,636	5,304,022	93.8	5,658,002	5,336,409	94.3	6,366,501	6,088,880	95.6
個人分	4,253,297	3,870,378	91.0	4,180,042	3,802,892	91.0	4,448,901	4,079,093	91.7	4,479,700	4,136,012	92.3	4,431,416	4,117,269	92.9	4,472,991	4,203,100	94.0
現年課税分	3,876,029	3,794,998	97.9	3,807,162	3,726,806	97.9	4,083,225	4,001,879	98.0	4,127,474	4,055,878	98.3	4,107,310	4,034,871	98.2	4,178,073	4,120,964	98.6
滞納繰越分	377,268	75,380	20.0	372,880	76,086	20.4	365,676	4,002,262	98.0	352,226	4,056,173	98.3	324,106	4,034,990	98.2	294,918	4,122,252	98.7
法人分	1,081,516	1,072,102	99.1	1,148,599	1,139,710	99.2	1,221,984	77,214	21.1	1,175,936	80,134	22.8	1,226,586	82,398	25.4	1,893,510	82,136	27.9
現年課税分	1,070,609	1,069,647	99.9	1,139,507	1,136,720	99.8	1,213,985	77,472	21.2	1,168,857	80,157	22.8	1,219,701	82,399	25.4	1,886,620	82,136	27.9
滞納繰越分	10,907	2,455	22.5	9,092	2,990	32.9	7,999	1,212,974	99.3	7,079	1,168,010	99.3	6,885	1,219,140	99.4	6,890	1,885,780	99.6
固定資産税	6,610,994	6,093,435	92.2	6,637,380	6,138,191	92.5	6,329,028	5,839,515	92.3	6,362,951	5,876,440	92.4	6,389,547	5,903,233	92.4	6,302,295	5,857,667	92.9
純固定資産税	6,609,527	6,091,968	92.2	6,636,119	6,136,930	92.5	6,327,804	5,838,291	92.3	6,361,776	5,875,265	92.4	6,388,404	5,902,090	92.4	6,300,714	5,856,086	92.9
現年課税分	6,102,584	5,974,887	97.9	6,152,833	6,031,048	98.0	5,843,529	5,838,454	92.3	5,888,442	5,875,420	92.4	5,914,970	5,902,092	92.4	5,845,542	5,856,121	92.9
滞納繰越分	506,943	117,081	23.1	483,286	105,882	21.9	484,275	5,734,444	98.1	473,334	5,787,918	98.3	473,434	5,818,444	98.4	455,172	5,762,649	98.6
交付金・納付金	1,467	1,467	100.0	1,261	1,261	100.0	1,224	5,734,546	98.1	1,175	5,788,005	98.3	1,143	5,818,446	98.4	1,581	5,762,684	98.6
軽自動車税	198,117	185,442	93.6	202,341	189,029	93.4	206,588	103,847	21.4	211,425	87,347	18.5	215,825	83,646	17.7	221,883	93,437	20.5
現年課税分	186,743	182,485	97.7	190,310	186,217	97.8	194,053	103,908	21.5	198,554	87,415	18.5	203,385	83,646	17.7	210,322	93,437	20.5
滞納繰越分	11,374	2,957	26.0	12,031	2,812	23.4	12,535	192,655	93.3	12,871	197,889	93.6	12,440	202,901	94.0	11,561	209,956	94.6
市たばこ税	477,310	477,310	100.0	548,062	548,062	100.0	533,435	192,660	93.3	599,644	194,963	98.2	588,708	199,962	98.3	570,044	207,073	98.5
鉱産税	0	0	0.0	0	0	0.0	0	2,327	18.6	0	194,976	98.2	0	199,965	98.3	0	207,073	98.5
特別土地保有税	0	0	0.0	0	0	0.0	0	2,332	18.6	0	2,913	22.6	0	2,936	23.6	0	2,883	24.9
入湯税	50,765	49,613	97.7	59,493	58,342	98.1	52,545	2,332	18.6	51,802	50,651	97.8	47,477	47,477	100.0	49,257	43,913	89.2
現年課税分	49,613	49,613	100.0	58,342	58,342	100.0	51,393	0	0.0	50,651	50,651	100.0	47,477	47,477	100.0	49,257	43,913	89.2
滞納繰越分	1,152	0	0.0	1,151	0	0.0	1,152	0	0.0	1,151	0	0.0	0	0	0.0	0	0	0.0
都市計画税	1,044,889	965,754	92.4	1,048,908	971,885	92.7	984,037	908,357	92.3	993,910	918,511	92.4	1,003,300	927,730	92.5	978,867	909,744	92.9
現年課税分	968,332	948,069	97.9	974,989	955,690	98.0	909,321	908,382	92.3	920,724	905,006	98.3	929,946	914,770	98.4	908,092	895,215	98.6
滞納繰越分	76,557	17,685	23.1	73,919	16,195	21.9	74,716	16,011	21.4	73,186	13,505	18.5	73,354	12,960	17.7	70,775	14,529	20.5
合計	13,716,888	12,714,034	92.7	13,824,825	12,848,111	92.9	13,776,518	12,817,423	93.0	13,875,368	12,947,129	93.3	13,902,859	13,006,455	93.6	14,488,847	13,680,204	94.4
現年課税分	12,732,687	12,498,476	98.2	12,872,466	12,644,146	98.2	12,830,165	12,818,257	93.0	12,955,521	12,947,654	93.3	13,012,640	13,006,580	93.6	14,488,847	13,680,204	94.4
滞納繰越分	984,201	215,558	21.9	952,359	203,965	21.4	946,353	12,615,370	98.3	919,847	12,761,015	98.5	890,219	12,822,236	98.5	839,316	13,486,802	98.8
								202,554	21.4		186,522	20.3		184,343	20.7		194,730	23.2
								202,887	21.4		186,639	20.3		184,344	20.7		194,730	23.2

※ H24年度より収入額下段は還付未済額含む。

6 市税調定額（現年度分）に関する調

（単位：千円、％）

区分 年度	市民税				固定資産税		軽自動車税		市たばこ税		鉱産税		特別土地保有税		入湯税		都市計画税		合計	
	個人 調定額	前年比	法人 調定額	前年比	交付金含 調定額	前年比	現年度 調定額	前年比	現年度 調定額	前年比	現年度 調定額	前年比	現年度 調定額	前年比	現年度 調定額	前年比	現年度 調定額	前年比	現年度 調定額	前年比
18	3,379,981	9.5	1,182,585	7.7	5,986,841	△ 6.5	162,850	3.9	535,085	3.3	2	△ 50.0	2,897	皆増	69,502	△ 7.0	936,697	△ 6.8	12,256,440	△ 0.7
19	4,337,251	28.3	1,362,712	15.2	6,125,708	2.3	175,675	7.9	521,151	△ 2.6		皆減	2,844	△ 1.8	70,890	2.0	949,932	1.4	13,546,163	10.5
20	4,529,656	4.4	1,178,353	△ 13.5	6,228,573	1.7	181,207	3.1	483,832	△ 7.2				皆減	63,223	△ 10.8	976,643	2.8	13,641,487	0.7
21	4,415,831	△ 2.5	732,919	△ 37.8	6,096,401	△ 2.1	184,142	1.6	460,427	△ 4.8			2,286	皆増	57,763	△ 8.6	955,577	△ 2.2	12,905,346	△ 5.4
22	3,876,029	△ 12.2	1,070,609	46.1	6,104,051	0.1	186,743	1.4	477,310	3.7				皆減	49,613	△ 14.1	968,332	1.3	12,732,687	△ 1.3
23	3,807,162	△ 1.8	1,139,507	6.4	6,154,094	0.8	190,310	1.9	548,062	14.8					58,342	17.6	974,989	0.7	12,872,466	1.1
24	4,083,225	5.3	1,213,985	13.4	5,844,753	△ 4.2	194,052	3.9	533,435	11.8					51,393	3.6	909,321	△ 6.1	12,830,165	0.8
25	4,127,474	8.4	1,168,857	2.6	5,889,617	△ 4.3	198,554	4.3	599,644	9.4					50,651	△ 13.2	920,724	△ 5.6	12,955,521	0.6
26	4,107,310	0.6	1,219,701	0.5	5,916,113	1.2	203,385	4.8	588,708	10.4					47,477	△ 7.6	929,946	2.3	13,012,640	1.4
27	4,178,073	1.2	1,886,620	61.4	5,847,123	△ 0.7	210,322	5.9	570,044	△ 4.9					49,257	△ 2.8	908,092	△ 1.4	13,649,531	5.4

7 市民一人当たりの税額

(単位：円)

区分	平成18年度	平成19年度	平成20年度	平成21年度	平成22年度
個人市民税	35,671	45,836	48,052	47,194	41,548
法人市民税	12,481	14,401	12,500	7,833	11,476
純固定資産税	63,109	64,673	66,061	65,139	65,415
軽自動車税	1,719	1,857	1,922	1,968	2,002
市たばこ税	5,647	5,508	5,133	4,921	5,116
鉱産税	0				
特別土地保有税	31	30		24	
入湯税	734	749	671	617	532
都市計画税	9,886	10,039	10,361	10,213	10,380
合計	129,278	143,093	144,700	137,909	136,469

区分	平成23年度	平成24年度	平成25年度	平成26年度	平成27年度
個人市民税	40,986	44,230	45,068	45,107	46,166
法人市民税	12,267	13,150	12,763	13,395	20,846
純固定資産税	66,238	63,297	64,309	64,972	64,607
軽自動車税	2,049	2,102	2,168	2,234	2,324
市たばこ税	5,900	5,778	6,548	6,465	6,299
鉱産税					
特別土地保有税					
入湯税	628	557	553	521	544
都市計画税	10,496	9,850	10,053	10,213	10,034
合計	138,564	138,964	141,462	142,907	150,820

※ 現年課税分最終調定額をその年度末の住民基本台帳及び外国人登録の人口で除した数値

8 世帯当たりの税額

(単位：円)

区分	平成18年度	平成19年度	平成20年度	平成21年度	平成22年度
個人市民税	103,335	130,585	135,472	132,084	115,190
法人市民税	36,155	41,028	35,242	21,923	31,817
純固定資産税	182,818	184,251	186,243	182,307	181,360
軽自動車税	4,979	5,289	5,420	5,508	5,550
市たばこ税	16,359	15,691	14,470	13,772	14,185
鉱産税	0				
特別土地保有税	89	86		68	
入湯税	2,125	2,134	1,891	1,728	1,474
都市計画税	28,637	28,601	29,209	28,583	28,777
合計	374,497	407,665	407,947	385,973	378,353

区分	平成23年度	平成24年度	平成25年度	平成26年度	平成27年度
個人市民税	112,518	120,289	121,072	119,768	120,984
法人市民税	33,677	35,763	34,286	35,566	54,630
純固定資産税	181,843	172,147	172,762	172,512	169,314
軽自動車税	5,624	5,717	5,824	5,931	6,090
市たばこ税	16,198	15,715	17,590	17,167	16,507
鉱産税					
特別土地保有税					
入湯税	1,724	1,514	1,486	1,384	1,426
都市計画税	28,815	26,788	27,008	27,117	26,296
合計	380,399	377,933	380,028	379,445	395,247

※ 現年課税分最終調定額をその年度末の住民基本台帳及び外国人登録の世帯数で除した数値

9 平成28年度市税当初予算額

(単位：千円、%)

区分	平成27年度予算額	平成28年度予算額	構成比	前年度予算との比較	
				増減額	前年比
市 民 税	5,141,206	5,207,625	41.2	66,419	1.3
個 人	4,045,625	4,151,708	32.8	106,083	2.6
法 人	1,095,581	1,055,917	8.3	△ 39,664	△ 3.6
固 定 資 産 税	5,714,120	5,699,812	45.1	△ 14,308	△ 0.3
純固定	5,712,978	5,698,284	45.0	△ 14,694	△ 0.3
交付金	1,142	1,528	0.0	386	33.8
軽 自 動 車 税	211,793	255,483	2.0	43,690	20.6
市 た ば こ 税	567,358	563,081	4.5	△ 4,277	△ 0.8
特 別 土 地 保 有 税	1	1	0.0	0	0.0
入 湯 税	45,585	15,532	0.1	△ 30,053	△ 65.9
都 市 計 画 税	900,937	908,866	7.2	7,929	0.9
合 計	12,581,000	12,650,400	100.0	69,400	0.6

市 民 税



シンボルマーク

刃物をモチーフに、人と人とのふれあい、豊かな自然、交通網の結節点等を表現し、21世紀へ伸びる発展的で斬新なイメージをデザインしたものです。（平成6年9月9日制定）

10 個人の市・県民税に関する調

(単位 人・千円・%)

区分	年度	納税義務者数	前年比	市 民 税					県 民 税					合 計				
				所得割額	均等割額	計	前年比	構成比	所得割額	均等割額	計	前年比	構成比	所得割額	均等割額	計	前年比	構成比
普通徴収	平成24年度	15,514	1.0	1,117,665	45,924	1,163,589	△ 9.1	60.0	744,749	30,617	775,366	7.6	40.0	1,862,414	76,541	1,938,955	△ 9.1	100
	平成25年度	15,350	△ 1.1	1,110,867	45,254	1,156,121	5.2	60.0	740,282	30,199	770,481	△ 0.6	40.0	1,851,149	75,453	1,926,602	6.2	100
	平成26年度	14,367	△ 6.4	1,057,015	50,313	1,107,328	△ 0.6	59.9	704,450	35,918	740,368	△ 3.9	40.1	1,761,465	86,231	1,847,696	△ 0.6	100
	平成27年度	13,561	△ 5.6	1,030,457	47,094	1,077,551	△ 4.2	59.9	686,871	33,620	720,491	△ 2.7	40.1	1,717,328	80,714	1,798,042	△ 4.1	100
	平成28年度	12,927	△ 4.7	998,657	45,159	1,043,816	△ 2.7	59.9	665,646	32,227	697,873	△ 3.1	40.1	1,664,303	77,386	1,741,689	△ 2.7	100
特別徴収	平成24年度	28,688	0.5	2,777,700	85,896	2,863,596	8.2	60.0	1,851,442	57,263	1,908,705	9.9	40.0	4,629,142	143,159	4,772,301	8.9	100
	平成25年度	29,035	1.2	2,830,457	86,828	2,917,285	1.9	60.0	1,886,641	57,905	1,944,546	1.9	40.0	4,717,098	144,733	4,861,831	1.9	100
	平成26年度	29,841	2.8	2,845,078	103,480	2,948,558	1.1	59.9	1,896,118	73,934	1,970,052	1.3	40.1	4,741,196	177,414	4,918,610	1.2	100
	平成27年度	30,848	3.4	2,970,253	107,124	3,077,377	4.4	59.9	1,979,505	76,535	2,056,040	4.4	40.1	4,949,758	183,659	5,133,417	4.4	100
	平成28年度	31,944	3.6	3,064,528	110,650	3,175,178	3.2	59.9	2,042,306	79,064	2,121,370	3.2	40.1	5,106,834	189,714	5,296,548	3.2	100
合計	平成24年度	44,202	0.7	3,895,365	131,820	4,027,185	7.3	60.0	2,596,191	87,880	2,684,071	9.2	40.0	6,491,556	219,700	6,711,256	8.1	100
	平成25年度	44,385	0.4	3,941,324	132,082	4,073,406	1.1	60.0	2,626,923	88,104	2,715,027	1.2	40.0	6,568,247	220,186	6,788,433	1.1	100
	平成26年度	44,208	△ 0.4	3,902,093	153,793	4,055,886	△ 0.4	59.9	2,600,568	109,852	2,710,420	△ 0.2	40.1	6,502,661	263,645	6,766,306	△ 0.3	100
	平成27年度	44,409	0.5	4,000,710	154,218	4,154,928	2.4	59.9	2,666,376	110,155	2,776,531	2.4	40.1	6,667,086	264,373	6,931,459	2.4	100
	平成28年度	44,871	1.0	4,063,185	155,809	4,218,994	1.5	59.9	2,707,952	111,291	2,819,243	1.5	40.1	6,771,137	267,100	7,038,237	1.5	100

(資料 個人の県民税の賦課状況報告書)

1 1 平成28年度納税義務者に関する調

(単位 人・千円)

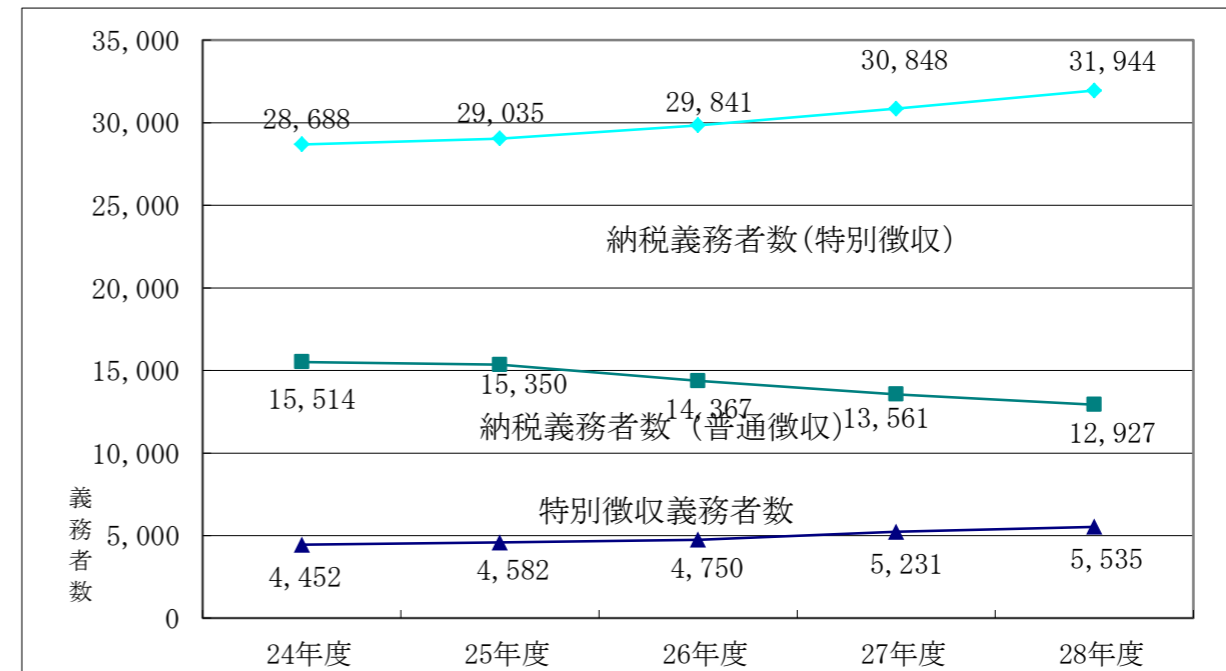
区分 所得者区分	均等割のみを納める者		所得割のみを納める者		均等割と所得割を納める者			合 計				
	納税義務者数 A	均等割額 B	納税義務者数 C	所得割額 D	納税義務者数 E	均等割額 F	所得割額 G	均等割を納める者		所得割を納める者		納税義務者数 A+C+E
								納税義務者数 (A+E)H	均等割額 (B+F)I	納税義務者数 (C+E)J	所得割額 (D+G)K	
給与所得者	2,477	8,668	—	—	32,882	115,087	3,477,929	35,359	123,755	32,882	3,477,929	35,359
営業等所得者	483	1,691	—	—	2,154	7,539	266,465	2,637	9,230	2,154	266,465	2,637
農業所得者	22	77	—	—	52	182	6,122	74	259	52	6,122	74
その他の所得者	1,658	5,803	—	—	4,799	16,797	314,554	6,457	22,600	4,799	314,554	6,457
家屋敷等のみ	157	550	—	—				157	550	—	—	157
合 計	4,797	16,789	—	—	39,887	139,605	4,065,070	44,684	156,394	39,887	4,065,070	44,684

(資料 市町村税課税状況等の調)

1 2 年度別特別徴収義務者に関する調

(単位 件)

特別徴収義務者	納税義務者
平成24年度 (うち年金特徴)	4,452 (10)
平成25年度 (うち年金特徴)	4,582 (10)
平成26年度 (うち年金特徴)	4,750 (10)
平成27年度 (うち年金特徴)	5,231 (9)
平成28年度 (うち年金特徴)	5,535 (10)



(資料 市町村税課税状況等の調)

1.3 所得者区分別の所得割額等に関する調

(単位 人・千円・%)

所得者区分	年度	納税義務者数	総所得金額等	課税標準額	算出税額	所得割額	平均税率
給与	24	32,482	93,397,925	58,118,894	3,485,839	3,358,438	6.0
	25	32,429	93,704,535	58,039,485	3,481,052	3,344,940	6.0
	26	31,794	93,250,264	57,509,284	3,449,266	3,322,174	6.0
	27	32,614	95,159,308	58,692,438	3,520,314	3,390,643	6.0
	28	32,787	97,015,825	59,951,054	3,595,917	3,439,623	6.0
営業等	24	2,098	6,366,242	3,950,515	236,950	227,382	6.0
	25	2,061	6,323,084	3,952,441	237,462	229,091	6.0
	26	2,088	6,393,837	3,907,719	234,386	226,193	6.0
	27	2,121	6,877,598	4,279,417	256,680	248,685	6.0
	28	2,140	7,159,590	4,543,633	272,530	261,783	6.0
農業	24	51	191,386	125,038	7,500	7,274	6.0
	25	49	195,007	126,343	7,580	7,426	6.0
	26	55	197,441	119,594	7,244	6,927	6.1
	27	38	115,103	58,548	3,684	3,394	6.3
	28	52	166,992	100,241	6,403	6,122	6.4
譲渡	24	222	672,008	1,895,559	69,376	67,052	3.7
	25	221	809,489	2,159,789	80,989	79,203	3.7
	26	360	1,274,510	2,657,863	102,856	96,399	3.9
	27	332	1,243,396	2,517,253	102,993	97,675	4.1
	28	345	1,305,875	2,626,751	106,741	100,077	4.1
その他	24	4,643	8,847,551	4,897,648	293,670	276,913	6.0
	25	4,748	8,827,568	4,759,145	285,357	270,492	6.0
	26	4,719	8,661,220	4,572,959	274,178	258,662	6.0
	27	4,530	8,420,318	4,499,502	269,787	253,178	6.0
	28	4,563	8,441,648	4,456,596	267,210	250,040	6.0
合計	24	39,496	109,475,112	68,987,654	4,093,335	3,937,059	5.9
	25	39,508	109,859,683	69,037,203	4,092,440	3,931,152	5.9
	26	39,016	109,777,272	68,767,419	4,067,930	3,910,355	5.9
	27	39,635	111,815,723	70,047,158	4,153,458	3,993,575	5.9
	28	39,887	114,089,930	71,678,275	4,248,801	4,057,645	5.9

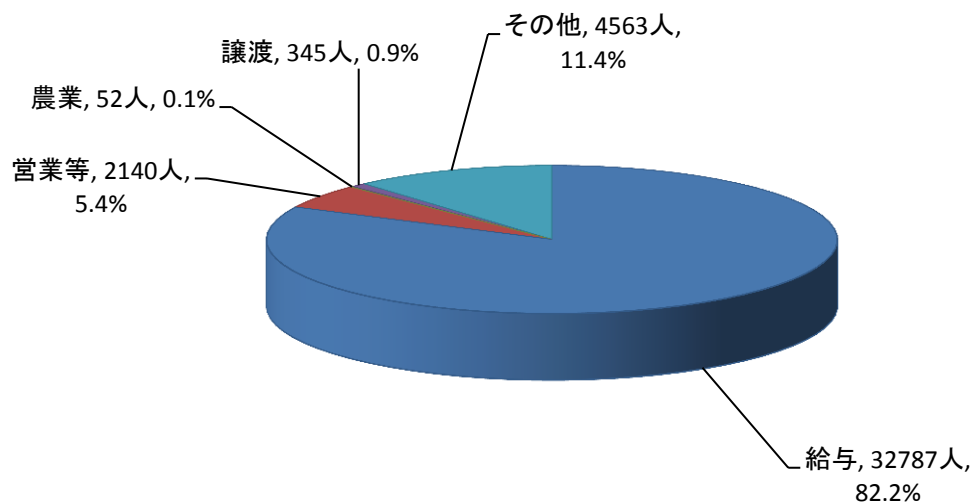
(注) 所得者区分「譲渡」には、先物取引に係る雑所得分を含む。

平均税率＝算出税額÷課税標準額

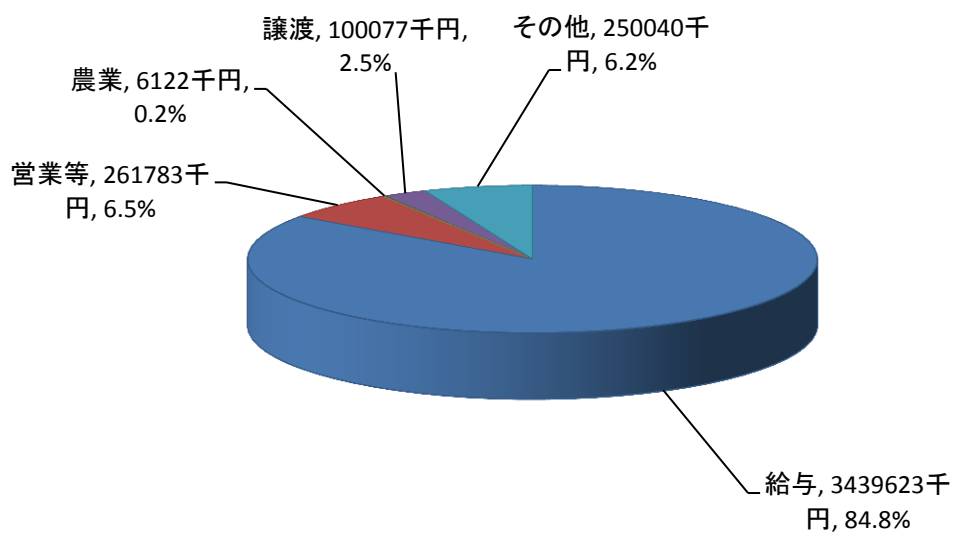
(資料 市町村税課税状況等の調)

平成28年度所得区分別の構成図

所得割納税義務者数 39,887人



所得割額 4,057,645千円



1 4 課税標準額段階別の所得割額等に関する調

(単位 人・千円・%)

区 分	納 税 義務者数	総 所 得 金 額 等				所得控除額	算 出 税 額				税 額 控除額	所得割額
		総 所 得 山林所得	譲渡所得	株式等に係 る譲渡所得	計		総 所 得 山林所得	譲渡所得	株式等に 係る譲渡 所得等分	計		
平成 2 3 年 度	39,128	107,682,698	1,284,155	48,138	109,014,991	45,036,636	3,760,415	37,173	1,079	3,798,667	159,689	3,636,616
平成 2 4 年 度	39,496	109,475,112	1,303,714	181,445	110,960,271	41,972,617	4,051,264	37,957	4,114	4,093,335	152,448	3,937,059
平成 2 5 年 度	39,775	109,859,683	1,468,197	159,393	111,487,273	42,450,070	4,044,977	43,570	3,893	4,092,440	147,897	3,931,152
平成 2 6 年 度	39,510	109,777,272	1,379,892	431,644	111,588,808	42,821,389	4,018,827	40,098	9,005	4,067,930	139,607	3,910,355
平成 2 7 年 度	39,635	111,815,723	1,392,466	275,750	113,483,939	43,436,781	4,104,458	40,831	8,169	4,153,458	142,809	3,993,575
平成 2 8 年 度	39,887	114,089,930	1,474,066	266,909	115,830,905	44,152,630	4,197,880	43,002	7,919	4,248,801	175,609	4,057,645
(平成 2 8 年度内訳)												
10万円以下の金額	2,031	1,238,766	612,575	12,905	1,864,246	1,189,300	5,935	17,197	302	23,434	2,346	21,039
10万円を超え												
100万円以下	14,101	19,123,444	290,269	12,564	19,426,277	11,440,832	460,392	8,707	376	469,475	37,644	424,959
100万円を超え												
200万円以下	12,041	30,411,514	242,837	22,776	30,677,127	12,855,211	1,053,073	7,284	683	1,061,040	59,719	998,273
200万円を超え												
300万円以下	6,262	23,967,797	120,314	16,181	24,104,292	8,711,764	915,109	3,609	485	919,203	37,260	881,350
300万円を超え												
400万円以下	2,882	14,758,873	68,956	28,182	14,856,011	4,858,984	593,890	2,069	845	596,804	10,655	585,018
400万円を超え												
550万円以下	1,357	8,749,446	19,247	27,897	8,796,590	2,516,641	373,915	577	837	375,329	4,917	369,214
550万円を超え												
700万円以下	454	3,694,196	26,366	4,040	3,724,602	909,218	167,081	791	121	167,993	3,067	164,617
700万円を超え												
1,000万円以下	367	3,805,707	46,561	3,273	3,855,541	791,682	180,826	1,360	98	182,284	3,830	178,155
1,000万円を												
超える金額	392	8,340,187	46,941	139,091	8,526,219	878,998	447,659	1,408	4,172	453,239	16,171	435,020

(注) 「譲渡所得」には、先物取引に係る雑所得分を含む。

(資料 市町村税課税状況等の調)

1 5 退職所得の分離課税に係る所得割額等に関する調

(単位 千円・%)

区 分		4月～7月	8月～11月	12月～3月	合 計
平成 23 年度	税 額	32,685	6,752	10,013	49,450
	月別構成比	66.1	13.7	20.2	100.0
	前年比	56.5	5.4	△ 29.0	19.4
平成 24 年度	税 額	26,050	5,334	2,923	34,307
	月別構成比	75.9	15.5	8.5	100.0
	前年比	△ 20.3	△ 21.0	△ 70.8	△ 30.6
平成 25 年度	税 額	30,120	6,858	4,577	41,555
	月別構成比	72.5	16.5	11.0	100.0
	前年比	15.6	28.6	56.6	21.1
平成 26 年度	税 額	16,471	3,821	5,712	26,004
	月別構成比	63.3	14.7	22.0	100.0
	前年比	△ 45.3	△ 44.3	24.8	△ 37.4
平成 27 年度	税 額	17,756	4,416	8,920	31,092
	月別構成比	57.1	14.2	28.7	100.0
	前年比	7.8	15.6	56.2	19.6

(資料 市町村税課税状況等の調)

16 法人市民税の納税義務者に関する調

(単位 人)

年度 区分		平成24年度	平成25年度	平成26年度	平成27年度	平成28年度
		1号法人	1,966	1,974	1,934	1,927
地方税法第三百二十二条第一項に該当する法人	2号法人	17	16	18	20	19
	3号法人	309	305	301	296	303
	4号法人	52	50	47	46	48
	5号法人	71	73	79	85	79
	6号法人	16	16	17	18	20
	7号法人	81	73	87	84	91
	8号法人	7	7	5	5	4
	9号法人	16	14	14	15	15
	合計	2,535	2,528	2,502	2,496	2,486

(注) 平成21年度：地方税法改正により号数区分変更

(資料 市町村税課税状況等の調)

17 法人市民税の月別調定額等に関する調 (現年課税分)

(単位 千円・%)

区分		4月	5月	6月	7月	8月	9月	10月	11月	12月	1月	2月	3月	合計
平成23年度	均等割額	8,576	35,030	59,380	17,721	16,235	14,565	15,740	43,947	8,945	7,352	12,985	9,607	250,083
	税割額	14,413	137,604	218,408	29,950	52,181	38,587	29,951	212,110	24,406	26,835	40,153	48,177	872,775
	計	22,989	172,634	277,788	47,671	68,416	53,152	45,691	256,057	33,351	34,187	53,138	57,784	1,122,858
	月別構成比	2.0	15.4	24.7	4.2	6.1	4.7	4.1	22.8	3.0	3.0	4.7	5.1	100.0
	前年比	0.8	51.7	3.9	75.0	42.0	25.8	△ 5.2	19.0	10.8	△ 43.7	△ 53.1	2.8	7.4
平成24年度	均等割額	7,935	33,653	54,737	19,544	14,578	13,565	17,080	43,597	8,748	6,792	15,302	10,722	246,253
	税割額	17,472	83,037	254,832	31,437	55,552	28,962	39,458	198,535	50,327	66,186	41,310	83,372	950,480
	計	25,407	116,690	309,569	50,981	70,130	42,527	56,538	242,132	59,075	72,978	56,612	94,094	1,196,733
	月別構成比	2.1	9.8	25.9	4.3	5.9	3.6	4.7	20.2	4.9	6.1	4.7	7.9	100.0
	前年比	10.5	△ 32.4	11.4	6.9	2.5	△ 20.0	23.7	△ 5.4	77.1	113.5	6.5	62.8	6.6
平成25年度	均等割額	8,191	32,808	53,058	17,474	13,881	13,144	15,829	45,326	8,330	6,621	11,717	10,842	237,221
	税割額	24,816	101,170	208,195	47,974	48,686	57,707	20,322	202,886	33,705	49,077	49,238	80,546	924,322
	計	33,007	133,978	261,253	65,448	62,567	70,851	36,151	248,212	42,035	55,698	60,955	91,388	1,161,543
	月別構成比	2.8	11.5	22.5	5.6	5.4	6.1	3.1	21.4	3.6	4.8	5.2	7.9	100.0
	前年比	43.6	△ 22.4	△ 6.0	37.3	△ 8.5	33.3	△ 20.9	△ 3.1	26.0	62.9	14.7	58.2	3.4
平成26年度	均等割額	8,005	33,790	50,317	17,719	14,790	13,502	19,087	47,907	10,739	6,504	11,943	11,298	245,601
	税割額	11,203	73,323	229,735	58,292	60,785	61,700	26,737	224,307	40,362	47,376	55,959	66,993	956,772
	計	19,208	107,113	280,052	76,011	75,575	75,202	45,824	272,214	51,101	53,880	67,902	78,291	1,202,373
	月別構成比	1.6	8.9	23.3	6.3	6.3	6.3	3.8	22.6	4.3	4.5	5.6	6.5	100.0
	前年比	△ 41.8	△ 20.1	7.2	16.1	20.8	6.1	26.8	9.7	21.6	△ 3.3	11.4	△ 14.3	3.5
平成27年度	均等割額	9,048	32,405	46,024	21,900	14,901	13,275	17,874	46,424	12,815	6,846	12,326	12,250	246,088
	税割額	20,392	79,498	335,517	53,326	511,923	47,859	27,547	190,402	63,448	17,297	198,710	84,541	1,630,460
	計	29,440	111,903	381,541	75,226	526,824	61,134	45,421	236,826	76,263	24,143	211,036	96,791	1,876,548
	月別構成比	1.6	6.0	20.3	4.0	28.1	3.3	2.4	12.6	4.1	1.3	11.2	5.2	100.0
	前年比	53.3	4.5	36.2	△ 1.0	597.1	△ 18.7	△ 0.9	△ 13.0	49.2	△ 55.2	210.8	23.6	56.1

固定資産税 都市計画税



イメージキャラクター

「関*はもみん」

このキャラクターは、ウサギをモチーフに、耳は関市の代表的産業の刃物で未来を切り開くイメージからハサミになっており、新芽のしっぽをつけて新たな発展を表現して、関市とともにキャラクターも育ってほしいという願いが込められています。

(平成22年1月1日制定)

18 固定資産税・都市計画税等に関する調（当初）

（単位 人・円・％）

区分	年度	平成25年度		平成26年度		平成27年度		平成28年度		
	科目	固定資産税	都市計画税	固定資産税	都市計画税	固定資産税	都市計画税	固定資産税	都市計画税	
納税義務者数		40,238	31,439	40,374	31,554	40,430	31,642	40,577	31,794	
課税標準額	土地	141,680,384,016	155,702,446,976	140,785,508,717	154,929,857,038	137,977,911,278	152,842,077,181	137,491,552,756	152,399,682,613	
	家屋	176,574,661,866	152,216,632,031	181,080,299,480	156,007,537,942	174,721,098,925	150,915,197,688	180,045,866,738	155,793,522,995	
	償却資産	市長決定	63,602,002,783	0	61,956,435,903	0	67,173,402,984	0	70,360,172,431	0
		配分	45,501,751,617	0	43,981,018,071	0	42,723,345,059	0	41,927,014,070	0
		小計	109,103,754,400	0	105,937,453,974	0	109,896,748,043	0	112,287,186,501	0
	計		427,358,800,282	307,919,079,007	427,803,262,171	310,937,394,980	422,595,758,246	303,757,274,869	429,824,605,995	308,193,205,608
算出税額	土地	1,982,688,196	466,291,743	1,970,243,189	463,988,066	1,930,858,903	457,722,805	1,924,067,324	456,401,866	
	家屋	2,470,992,945	455,852,557	2,534,145,522	467,215,534	2,445,053,344	451,952,295	2,452,540,961	466,565,634	
	償却資産	市長決定	890,052,219	0	866,857,741	0	940,027,018	0	984,630,215	0
		配分	637,015,500	0	615,699,300	0	598,114,100	0	586,949,700	0
		小計	1,527,067,719	0	1,482,557,041	0	1,538,141,118	0	1,571,579,915	0
	計		5,980,748,860	922,144,300	5,986,945,752	931,203,600	5,914,053,365	909,675,100	5,948,188,200	922,967,500
新築住宅等軽減額		62,870,660	0	65,427,952	0	66,039,065	0	67,046,389	0	
年税額		5,917,878,200	922,144,300	5,921,517,800	931,203,600	5,848,014,300	909,675,100	5,881,141,811	922,967,500	
前年比		0.8	1.2	0.1	1.0	△ 1.2	△ 2.3	0.6	1.5	

19 平成28年度土地に関する調

(単位 m²・千円・筆・円)

地目	区分	地積				決定価格			課税標準額	筆数				単位当たり価格	
		非課税地積	評価総地積	免税点未満	免税点以上	総額	免税点未満	免税点以上		非課税地筆数	評価総筆数	免税点未満	免税点以上	平均価格	最高価格
田	一般田	263,211	21,327,573	1,389,111	19,938,462	2,247,720	136,281	2,111,439	2,247,717	1,616	28,915	2,686	26,229	105	147
	宅地介在田等	28,675	143,943	0	143,943	1,055,373	0	1,055,373	736,493	48	300	0	300	7,332	16,176
畑	一般畑	118,502	8,231,738	995,421	7,236,317	359,247	38,610	320,637	359,244	1,362	27,482	3,886	23,596	44	81
	宅地介在畑等	400	102,391	825	101,566	689,818	2,022	687,796	481,404	7	466	11	455	6,737	15,541
宅地	小規模住宅用地		6,062,396	155,174	5,907,222	104,104,580	1,093,324	103,011,256	17,339,663		49,710	2,060	47,650	17,172	51,508
	一般住宅用地		4,647,256	43,197	4,604,059	61,165,377	190,066	60,975,311	20,368,739		37,884	1,111	36,773	13,162	51,508
	商業地等(非住宅用地)		6,937,878	6,578	6,931,300	103,810,996	29,193	103,781,803	72,228,038		17,420	200	17,220	14,963	51,508
	計	1,182,062	17,647,530	204,949	17,442,581	269,080,953	1,312,583	267,768,370	109,936,440	2,666	105,014	3,371	101,643	15,248	51,508
鉱泉地		416	10	0	10	-	0	-	-	2	1	0	1	-	-
池沼		282,204	596,916	19,540	577,376	4,244	139	4,105	4,244	582	347	71	276	7	7
山林	一般山林	12,096,277	148,025,284	20,126,831	127,898,453	1,824,481	237,920	1,586,561	1,824,481	2,960	56,676	11,402	45,274	12	50
	宅地介在山林等	8	0	0	0	0	0	0	0	1	0	0	0	0	0
牧場		0	0	0	0	0	0	0	0	0	0	0	0	0	0
原野		263,672	2,144,861	507,814	1,637,047	17,731	3,879	13,852	17,728	985	10,675	2,284	8,391	8	18
雑種地	ゴルフ場用地	51,286	5,092,036	1,151	5,090,885	9,208,189	1,799	9,206,390	6,445,731	8	2,232	14	2,218	1,808	2,422
	遊園地等用地	0	0	0	0	0	0	0	0	0	0	0	0	0	0
	鉄軌道用地	0	93,631	0	93,631	321,949	0	321,949	54,691	0	627	0	627	3,438	6,800
	その他の雑種地	1,105,622	3,501,005	51,880	3,449,125	23,322,331	62,131	23,260,200	16,095,036	2,027	8,910	508	8,402	6,662	39,824
	計	1,156,908	8,686,672	53,031	8,633,641	32,852,469	63,930	32,788,539	22,595,458	2,035	11,769	522	11,247	3,782	39,824
その他		250,030,747								94,176					
合計		265,423,082	206,906,918	23,297,522	183,609,396	308,132,036	1,795,364	306,336,672	138,203,209	106,440	241,645	24,233	217,412	1,489	

(資料 土地に関する概要調査報告書)

※鉱泉地の決定価格、課税標準額は算入していない

20 平成28年度家屋に関する調

(単位 棟・㎡・千円・円)

区 分	棟 数			床 面 積			決 定 価 格			単 位 当 り 価 格					
	総 数 (イ)	免税点未満 (ロ)	免税点以上 (ハ)	総 数 (ニ)	免税点未満 (ホ)	免税点以上 (ヘ)	総 数 (ト)	免税点未満 (チ)	免税点以上 (リ)	(ト)／(ニ)	(チ)／(ホ)	(リ)／(ヘ)			
用 途	木 造	専 用 住 宅	27,265	1,310	25,955	3,280,766	95,458	3,185,308	68,977,613	123,160	68,854,453	21,025	1,290	21,616	
		共 同 住 宅 ・ 寄 宿 舎	214	2	212	57,567	126	57,441	1,993,737	333	1,993,404	34,633	2,643	34,704	
		併 用 住 宅	住 宅 部 分	863	42	821	74,902	1,914	72,988	1,080,141	3,440	1,076,701	14,421	1,797	14,752
			そ の 他 の 用 の 部 分	863	42	821	26,345	529	25,816	410,023	825	409,198	15,564	1,560	15,851
		小 計	863	42	821	101,247	2,443	98,804	1,490,164	4,265	1,485,899	14,718	1,746	15,039	
	造	旅 館 ・ 料 亭 ・ ホ テ ル	27	0	27	5,371	0	5,371	88,321	0	88,321	16,444	—	16,444	
		事 務 所 ・ 銀 行 ・ 店 舗	876	86	790	81,505	6,163	75,342	1,229,111	9,002	1,220,109	15,080	1,461	16,194	
		病 院	24	0	24	3,713	0	3,713	142,932	0	142,932	38,495	—	38,495	
		工 場 ・ 倉 庫	1,381	162	1,219	81,884	5,365	76,519	434,547	8,575	425,972	5,307	1,598	5,567	
		土 蔵	1,293	318	975	47,996	10,261	37,735	100,651	11,426	89,225	2,097	1,114	2,365	
		附 属 家	9,623	1,988	7,635	312,439	47,579	264,860	1,379,800	58,852	1,320,948	4,416	1,237	4,987	
		小 計	41,566	3,908	37,658	3,972,488	167,395	3,805,093	75,836,876	215,613	75,621,263	19,091	1,288	19,874	
	別 非 木 造	事 務 所 ・ 店 舗 ・ 百 貨 店 ・ 銀 行	1,319	10	1,309	491,002	229	490,773	23,588,075	1,283	23,586,792	48,041	5,603	48,060	
		住 宅 ・ ア パ ー ト	6,217	19	6,198	1,052,798	583	1,052,215	32,857,506	2,661	32,854,845	31,210	4,564	31,224	
ホ テ ル ・ 病 院		59	0	59	51,258	0	51,258	3,694,053	0	3,694,053	72,068	—	72,068		
工 場 ・ 倉 庫 ・ 市 場		7,925	181	7,744	2,036,917	5,198	2,031,719	42,228,318	19,023	42,209,295	20,731	3,660	20,775		
そ の 他		5,149	351	4,798	250,778	8,478	242,300	2,583,883	29,162	2,554,721	10,303	3,440	10,544		
小 計		20,669	561	20,108	3,882,753	14,488	3,868,265	104,951,835	52,129	104,899,706	27,030	3,598	27,118		
構 造	木 造	41,566	3,908	37,658	3,972,488	167,395	3,805,093	75,836,876	215,613	75,621,263	19,091	1,288	19,874		
	鉄 骨 ・ 鉄 筋 コ ン ク リ ー ト 造	63	0	63	42,214	0	42,214	2,875,443	0	2,875,443	68,116	—	68,116		
	鉄 筋 コ ン ク リ ー ト 造	1,037	1	1,036	313,464	32	313,432	16,560,746	81	16,560,665	52,831	2,531	52,837		
	鉄 骨 造	10,256	36	10,220	2,840,984	1,150	2,839,834	73,966,360	5,481	73,960,879	26,035	4,766	26,044		
	軽 量 鉄 骨 造	7,956	460	7,496	664,650	12,519	652,131	11,263,376	42,136	11,221,240	16,946	3,366	17,207		
	れ ん が 造 ・ コ ン ク リ ー ト ブ ロ ッ ク 造	1,347	64	1,283	21,199	787	20,412	280,974	4,431	276,543	13,254	5,630	13,548		
	そ の 他	10	0	10	242	0	242	4,936	0	4,936	20,397	—	20,397		
合 計	62,235	4,469	57,766	7,855,241	181,883	7,673,358	180,788,711	267,742	180,520,969	23,015	1,472	23,526			

(資料 家屋に関する概要調査報告書)

2.1 新增築家屋に関する調

(単位 棟・㎡・円)

建 築 年		平 成 23 年			平 成 24 年			平 成 25 年			平 成 26 年			平 成 27 年		
種 別	区 分	棟 数	床 面 積	単 位 当 り 価 格	棟 数	床 面 積	単 位 当 り 価 格	棟 数	床 面 積	単 位 当 り 価 格	棟 数	床 面 積	単 位 当 り 価 格	棟 数	床 面 積	単 位 当 り 価 格
		木造家屋	専 用 住 宅	326	39,775	65,504	331	40,228	65,461	326	39,392	65,750	320	38,538	72,197	289
共 同 住 宅	6		2,077	59,736	3	543	64,346	6	1,621	57,867	2	664	70,136	3	1,420	62,182
併 用 住 宅	4		1,160	54,664				3	478	62,883	8	1,395	64,707	2	464	59,612
料 亭 ・ 旅 館																
事 業 所 ・ 銀 行 ・ 店 舗	14		1,338	58,380	10	623	57,528	10	1,130	60,059	13	1,010	60,436	9	790	57,641
病 院	1		160	62,863	2	280	76,189	2	238	56,861	1	151	69,093	1	142	62,423
工 場 ・ 倉 庫	6		153	31,562	3	168	31,429	7	343	32,510	5	376	20,168	10	960	28,863
附 属 家	14		9,507	24,623	11	4,230	24,269	11	586	39,655	6	172	37,808	9	236	38,314
小 計	371		54,170	57,596	360	46,072	61,500	365	43,788	64,622	355	42,306	71,023	323	37,966	69,720
非木造家屋	事 務 所 ・ 店 舗	17	6,852	68,605	22	12,764	75,277	20	14,671	69,268	14	3,608	81,991	15	13,357	67,985
	住 宅 ・ ア パ ー ト	53	8,841	74,040	41	7,963	77,318	44	6,282	71,732	48	7,062	79,794	34	6,932	81,763
	工 場 ・ 倉 庫	62	28,094	53,611	50	34,349	62,813	33	10,895	53,747	40	10,652	54,935	39	19,283	72,283
	病 院 ・ ホ テ ル	1	6	72,833	1	532	121,175	1	58	73,810	5	3,097	115,173	2	219	90,434
	そ の 他	10	526	37,842	7	145	27,710	3	113	25,956	12	432	35,630	11	383	20,013
小 計	143	44,319	59,820	121	55,753	68,204	101	32,019	64,325	119	24,851	73,099	101	40,174	72,090	
合 計		514	98,489	58,597	481	101,825	65,171	466	75,807	64,497	474	67,157	71,791	424	78,140	70,938

(資料 家屋に関する概要調書報告書)

2 2 平成28年度償却資産に関する調

(単位 千円)

種 類	決 定 価 格	課 税 標 準 額	課税標準額の内訳		
			特例適用 の 物 の	左記以外のもの	
市長が価格等を決定したもの	構 築 物	11,120,988	11,064,884	94,343	10,970,541
	機 械 及 び 装 置	52,233,193	50,484,292	3,445,475	47,038,817
	船 舶	6,258	6,258		6,258
	車 両 及 び 運 搬 具	400,862	400,862		400,862
	工 具 ・ 器 具 及 び 備 品	8,535,360	8,520,272	27,120	8,493,152
	小 計	72,296,661	70,476,568	3,566,938	66,909,630
総務大臣が配分したもの	42,003,398	41,817,565			
知事が配分したもの	165,312	108,791			
合 計	114,465,371	112,402,924			

(資料 償却資産に関する概要調書等報告書)

諸 税

2.3 軽自動車税に関する調 (当初)

(単位 台、円、%)

区分	平成24年度			平成25年度			平成26年度			平成27年度			平成28年度			
	台数	税額	前年比	台数	税額	前年比	台数	税額	前年比	台数	税額	前年比	台数	税額	前年比	
原動機付自転車	50CC以下	2,724	2,724,000	△ 4.1	2,613	2,613,000	△ 4.1	2,547	2,547,000	△ 2.5	2,435	2,435,000	△ 4.4	2,294	4,588,000	88.4
	90CC以下	235	282,000	△ 0.8	226	271,200	△ 3.8	210	252,000	△ 7.1	201	241,200	△ 4.3	198	396,000	64.2
	125CC以下	243	388,800	9.0	277	443,200	14.0	297	475,200	7.2	332	531,200	11.8	333	799,200	50.5
	ミニカー	82	205,000	1.2	75	187,500	△ 8.5	76	190,000	1.3	77	192,500	1.3	74	273,800	42.2
	小計	3,284	3,599,800	△ 2.3	3,191	3,514,900	△ 2.4	3,130	3,464,200	△ 1.4	3,045	3,399,900	△ 1.9	2,899	6,057,000	78.2
軽自動車	二輪	932	2,236,800	△ 2.6	952	2,284,800	2.1	993	2,383,200	4.3	968	2,323,200	△ 2.5	961	3,459,600	48.9
	三輪	4	12,400	0.0	4	12,400	0.0	4	12,400	0.0	4	12,400	0.0	4	18,400	48.4
	四輪乗用(自家用) 初度検査年月H15年～H27.3月	20,874	150,292,800	2.7	21,473	154,605,600	2.9	22,212	159,926,400	3.4	23,195	167,004,000	4.4	18,047	129,938,400	—
	四輪乗用(自家用) 初度検査年月H28年4月以降													135	1,458,000	—
	四輪乗用(自家用) 平成27年度新規検査 50%軽減													756	4,082,400	—
	四輪乗用(自家用) 平成27年度新規検査 25%軽減													777	6,293,700	—
	四輪乗用(自家用) 初度検査年月H14年12月以前													3,514	45,330,600	—
	四輪貨物(営業用) 初度検査年月H15年～H27.3月	113	339,000	△ 5.8	112	336,000	△ 0.9	109	327,000	△ 2.7	108	324,000	△ 0.9	85	255,000	—
	四輪貨物(営業用) 初度検査年月H28年4月以降													3	11,400	—
	四輪貨物(営業用) 平成27年度新規検査 25%軽減													1	2,900	—
	四輪貨物(営業用) 初度検査年月H14年12月以前													11	49,500	—
	四輪貨物(自家用) 初度検査年月H15年～H27.3月	7,859	31,436,000	0.8	7,757	31,028,000	△ 1.3	7,593	30,372,000	△ 2.1	7,544	30,176,000	△ 0.6	4,421	17,684,000	—
四輪貨物(自家用) 初度検査年月H28年4月以降													280	1,400,000	—	

区分		平成24年度			平成25年度			平成26年度			平成27年度			平成28年度		
		台数	税額	前年比	台数	税額	前年比	台数	税額	前年比	台数	税額	前年比	台数	税額	前年比
軽自動車	四輪貨物(自家用) 平成27年度新規検査 25%軽減												100	380,000	—	
	四輪貨物(自家用) 初度検査年月H14年12月以前												2,661	15,966,000	—	
	小計	29,782	184,317,000	2.3	30,298	188,266,800	2.1	30,911	193,021,000	2.5	31,819	199,839,600	3.5	31,756	226,329,900	13.3
小型特殊自動車	農耕用	364	582,400	△ 1.1	410	656,000	12.6	530	848,000	29.3	595	952,000	12.3	972	2,332,800	145.0
	その他	261	1,226,700	2.0	260	1,222,000	△ 0.4	272	1,278,400	4.6	273	1,283,100	0.4	286	1,687,400	31.5
	小計	625	1,809,100	1.0	670	1,878,000	3.8	802	2,126,400	13.2	868	2,235,100	5.1	1,258	4,020,200	79.9
二輪の小型自動車		1,231	4,924,000	3.1	1,251	5,004,000	1.6	1,281	5,124,000	2.4	1,287	5,148,000	0.5	1,275	7,650,000	48.6
合計		34,922	194,649,900	2.2	35,410	198,663,700	2.1	36,124	203,735,600	2.6	37,019	210,622,600	3.4	37,188	244,057,100	15.9

※平成28年度 税率変更有

2 4 市たばこ税に関する調

(単位 本、円、%)

年度	区分	4月	5月	6月	7月	8月	9月	10月	11月	12月	1月	2月	3月	合計
平成22年	売渡本数	12,054,760	11,087,740	11,101,580	11,508,900	12,259,758	12,271,750	23,224,140	3,343,157	6,679,090	8,749,920	7,951,154	8,407,685	128,639,634
	税額	39,605,739	36,428,576	36,468,741	37,805,321	40,279,362	40,299,663	79,015,471	22,581,944	30,530,698	39,792,360	36,218,211	38,284,273	477,310,359
	前年比	2.6	△ 7.2	△ 5.3	△ 5.3	△ 2.7	△ 0.5	99.4	△ 44.3	△ 11.4	△ 4.5	10.3	15.4	3.7
平成23年	売渡本数	10,044,985	7,124,740	10,430,220	10,547,075	12,258,143	11,130,168	10,334,880	9,835,573	9,985,730	10,893,310	8,775,357	9,035,297	120,395,478
	税額	45,770,457	32,690,812	47,552,471	47,986,247	55,857,317	50,640,364	47,000,552	44,703,930	45,378,417	49,514,019	39,906,624	41,061,186	548,062,396
	前年比	15.6	△ 10.3	30.4	26.9	38.7	25.7	△ 40.5	98.0	48.6	24.4	10.2	7.3	14.8
平成24年	売渡本数	10,058,527	9,232,864	10,579,374	9,963,574	10,318,631	10,596,823	9,694,224	9,938,103	9,641,722	10,298,904	8,851,919	8,342,526	117,517,191
	税額	45,726,733	41,934,023	48,087,620	45,227,054	46,867,582	48,096,525	43,976,399	45,071,747	43,732,001	46,724,330	40,172,586	37,818,752	533,435,352
	前年比	△ 0.1	28.3	1.1	△ 5.7	△ 16.1	△ 5.0	△ 6.4	0.8	△ 3.6	△ 5.6	0.7	△ 7.9	△ 2.7
平成25年	売渡本数	9,854,640	9,463,619	10,179,364	9,626,157	10,378,490	10,767,349	9,375,753	10,062,670	9,731,626	10,108,950	8,772,410	9,016,091	117,337,119
	税額	44,706,030	48,919,174	52,574,113	49,676,641	53,552,130	55,600,244	48,413,857	51,927,862	50,213,910	52,219,089	45,304,865	46,536,201	599,644,116
	前年比	△ 2.2	16.7	9.3	9.8	14.3	15.6	10.1	15.2	14.8	11.8	12.8	23.1	12.4
平成26年	売渡本数	11,679,560	7,107,197	9,874,430	9,085,281	10,370,901	9,804,314	9,720,952	10,007,650	8,990,710	10,269,986	8,742,065	8,515,678	114,168,724
	税額	60,366,927	36,617,941	50,937,122	46,816,716	53,512,141	50,568,669	50,091,335	51,551,241	46,350,627	52,924,956	45,086,362	43,884,213	588,708,250
	前年比	35.0	△ 25.1	△ 3.1	△ 5.8	△ 0.1	△ 9.0	3.5	△ 0.7	△ 7.7	1.4	△ 0.5	△ 5.7	△ 1.8
平成27年	売渡本数	8,938,650	9,224,798	9,678,455	9,363,013	9,939,869	9,706,932	9,347,670	9,704,044	8,647,758	9,727,167	8,187,379	8,181,059	110,646,794
	税額	46,076,854	47,554,175	49,878,230	48,227,284	51,201,328	50,053,533	48,154,684	49,944,977	44,543,191	50,146,893	42,176,513	42,086,204	570,043,866
	前年比	△ 23.7	29.9	△ 2.1	3.0	△ 4.3	△ 1.0	△ 3.9	△ 3.1	△ 3.9	△ 5.2	△ 6.5	△ 4.1	△ 3.2

2 5 特別土地保有税に関する調

(単位 人、千円)

年度	区分	納税義務者	課税総額	徴収猶予額	調定額
17	保有分	0	32,590	32,590	0
	取得分	0	16,890	16,890	0
18	保有分	0	26,726	26,726	0
	取得分	0	13,879	13,879	0
19	保有分	0	23,882	23,882	0
	取得分	0	13,879	13,879	0
20	保有分	0	23,882	23,882	0
	取得分	0	13,879	13,879	0
21	保有分	0	23,882	22,577	1,305
	取得分	0	13,879	12,898	981
22	保有分	0	0	0	0
	取得分	0	0	0	0
23	保有分	0	0	0	0
	取得分	0	0	0	0
24	保有分	0	0	0	0
	取得分	0	0	0	0
25	保有分	0	0	0	0
	取得分	0	0	0	0
26	保有分	0	0	0	0
	取得分	0	0	0	0
27	保有分	0	0	0	0
	取得分	0	0	0	0

※平成15年度から新規課税停止

26 入湯税に関する調

(単位 人、円、%)

区分 年度	特別徴収 義務者数	入湯者数	課税標準額		前年比
			200万円以下	200万円超	
平成22年度	4	360,105	-	-	△ 10.2
平成23年度	4	335,441	-	-	△ 6.8
平成24年度	4	342,621	-	-	2.1
平成25年度	4	337,673	-	-	△ 1.4
平成26年度	4	316,510	-	-	△ 6.3
平成27年度	4	328,379	-	-	3.7
(平成27年度内訳)					
4月	4	23,765	-	-	△ 14.5
5月	4	24,928	-	-	△ 11.3
6月	4	29,983	-	-	2.6
7月	4	25,080	-	-	△ 7.4
8月	4	25,676	-	-	△ 8.4
9月	4	40,477	-	-	△ 2.8
10月	4	29,549	-	-	3.5
11月	4	27,314	-	-	12.5
12月	4	28,091	-	-	3.9
1月	4	21,010	-	-	△ 7.7
2月	4	28,580	-	-	△ 6.3
3月	4	23,926	-	-	5.8

*平成22・23年度は修正申告後の数値であり、7ページの決算数字及び8ページの調定額とは異なります。

27 鉱産税に関する調

(単位 人、t、円)

区分 年度	納税義務者	生産量	課税標準額		調定額
			200万円以下	200万円超	
平成25年度	-	-	-	-	-
平成26年度	-	-	-	-	-
平成27年度	-	-	-	-	-

(注：平成18年10月25日生産休止)

収 納

市の花	き	く
市の木	す	ぎ
市の鳥	か わ せ	み
市の魚	あ	ゆ
市の色	わ か く さ い ろ	

28 督促状の発送状況

(単位 件)

税目 年度	市県民税 (普通徴収)	市県民税 (特別徴収)	法人市民税	固定資産税	軽自動車税	合計
	平成23年度	10,049	1,049	142	12,378	3,789
平成24年度	10,461	1,053	194	11,128	3,480	26,316
平成25年度	10,254	997	158	11,327	3,439	26,187
平成26年度	9,537	867	156	11,229	3,487	25,276
平成27年度	8,369	1,202	122	10,570	3,312	23,575
平成27年度内訳	4月			7		7
	5月	10	73	10	3,047	3,140
	6月	8	153	15		3,289
	7月	2,101	117	14		2,232
	8月		113	6	2,692	23
	9月	1,982	110	9		2,101
	10月			14		14
	11月	2,129	199	17		2,345
	12月			13		13
	1月		85	8	2,384	
	2月	2,139	245	4		2,388
	3月		107	5	2,447	

2 9 滞納繰越額等に関する調

(単位 円・%)

年 度 税 目		平成23年度	平成24年度	平成25年度	平成26年度	平成27年度
		市民税	滞納額 徴収額 徴収率	381,972,318 79,076,309 20.70	373,675,027 80,369,638 21.51	359,305,350 82,771,599 23.04
個人	滞納額	372,880,077	365,675,907	352,226,030	324,105,591	294,918,055
	徴収額	76,086,109	77,214,127	80,133,733	82,397,822	82,136,196
	徴収率	20.40	21.12	22.75	25.42	27.85
法人	滞納額	9,092,241	7,999,120	7,079,320	6,885,259	6,889,959
	徴収額	2,990,200	3,155,511	2,637,866	2,402,700	1,745,211
	徴収率	32.89	39.45	37.26	34.90	25.33
固定資産税	滞納額	483,285,552	484,275,212	473,333,916	473,434,201	455,172,056
	徴収額	105,882,410	103,847,019	87,347,024	83,646,217	93,437,260
	徴収率	21.91	21.44	18.45	17.67	20.53
軽自動車税	滞納額	12,030,832	12,535,414	12,870,775	12,439,773	11,561,495
	徴収額	2,812,518	2,327,199	2,897,550	2,935,654	2,883,303
	徴収率	23.38	18.56	22.51	23.60	24.94
市たばこ税	滞納額	-	-	-	-	-
	徴収額	-	-	-	-	-
	徴収率	-	-	-	-	-
特別土地保有税	滞納額	-	-	-	-	-
	徴収額	-	-	-	-	-
	徴収率	-	-	-	-	-
都市計画税	滞納額	73,919,440	74,716,340	73,186,252	73,353,679	70,775,334
	徴収額	16,194,914	16,011,178	13,505,479	12,960,106	14,528,689
	徴収率	21.91	21.43	18.45	17.67	20.53
入湯税	滞納額	1,151,509	1,151,509	1,151,509	0	0
	徴収額	0	0	0	0	0
	徴収率	0.00	0.00	0.00	0.00	0.00
合 計	滞納額	952,359,651	946,353,502	919,847,802	890,218,503	839,316,899
	徴収額	203,966,151	202,555,034	186,521,652	184,342,499	194,730,659
	徴収率	21.42	21.40	20.28	20.71	23.20

30 納付方法の税目別普及率

(単位 件・%)

年 度	区 分	市民税		固定資産税		軽自動車税		合 計	
		件数	率	件数	率	件数	率	件数	率
平成22年度	納税者	20,385	100.0	39,803	100.0	34,009	100.0	94,197	100.0
	口座振替	10,186	50.0	25,522	64.1	11,248	33.1	46,956	49.8
	コンビニ納付	5,788	28.4	5,320	13.4	8,930	26.3	20,038	21.3
	一般納付	4,411	21.6	8,961	22.5	13,831	40.6	27,203	28.9
平成23年度	納税者	20,143	100.0	39,973	100.0	31,033	100.0	91,149	100.0
	口座振替	7,664	38.0	26,594	66.5	11,457	37.0	45,715	50.2
	コンビニ納付	6,986	34.7	6,224	15.6	9,325	30.0	22,535	24.7
	一般納付	5,493	27.3	7,155	17.9	10,251	33.0	22,899	25.1
平成24年度	納税者	20,409	100.0	40,063	100.0	34,922	100.0	95,394	100.0
	口座振替	7,155	35.1	25,623	64.0	10,918	31.3	43,696	45.8
	コンビニ納付	7,853	38.5	6,329	15.8	10,516	30.1	24,698	25.9
	一般納付	5,401	26.5	8,111	20.2	13,488	38.6	27,000	28.3
平成25年度	納税者	20,271	100.0	40,238	100.0	35,406	100.0	95,915	100.0
	口座振替	7,038	34.7	25,522	63.4	10,686	30.2	43,246	45.1
	コンビニ納付	7,827	38.6	7,621	18.9	11,275	31.8	26,723	28.0
	一般納付	5,406	26.7	7,095	17.6	13,445	38.0	25,946	27.2
平成26年度	納税者	19,815	100.0	40,374	100.0	36,123	100.0	96,312	100.0
	口座振替	6,909	34.9	25,563	63.3	10,606	29.4	43,078	44.7
	コンビニ納付	7,869	39.7	8,708	21.6	12,380	34.3	28,957	30.1
	一般納付	5,037	25.4	6,103	15.1	13,137	36.4	24,277	25.2
平成27年度	納税者	18,949	100.0	40,429	100.0	37,014	100.0	96,392	100.0
	口座振替	6,594	34.8	25,541	63.2	10,463	28.3	42,598	44.2
	コンビニ納付	7,899	41.7	9,416	23.3	13,002	35.1	30,317	31.5
	一般納付	4,456	23.5	5,472	13.5	13,549	36.6	23,477	24.3

3 1 滞納処分の執行停止等に関する調

(単位 件、千円、%)

種別	平成25年度		平成26年度		平成27年度		
	件数	税額	件数	税額	件数	税額	前年比
執行停止	600	10,180	594	22,365	606	32,043	43.27
執行停止 兼欠損処分	41	3,096	36	13,166	74	14,610	10.97
計	641	13,276	630	35,531	680	46,653	31.30

3 2 差押等に関する調

(単位 件、%)

処分種別	財産種類	平成25年度	平成26年度	平成27年度	
		件数	件数	件数	前年比
差押	不動産	11	1	15	1400.00
	電話加入権	0	0	0	—
	預貯金	258	405	498	22.96
	生命保険	11	24	24	0.00
	その他(国税還付金、売掛金他)	222	213	194	△ 8.92
	合計	502	643	731	13.69
参加差押	不動産	8	0	5	皆増
	電話加入権	0	0	0	—
	合計	8	0	5	皆増
交付要求	破産事件	36	32	21	△ 34.38
	競売事件	37	26	10	△ 61.54
	強制競売	2	2	2	0.00
	その他	0	6	2	—
	合計	75	66	35	△ 46.97

3 3 公売・換価実績調

(単位 件、千円、%)

財産種類	平成25年度		平成26年度		平成27年度		
	件数	金額	件数	金額	件数	金額	前年比
不動産	0	0	0	0	0	0	—
電話加入権	0	0	0	0	0	0	—
預貯金	258	20,047	405	37,758	465	34,629	△ 8.29
生命保険	9	5,235	8	3,832	12	2,234	△ 41.70
その他(国税 還付金、売掛 金他)	647	32,626	557	31,042	408	21,039	△ 32.22
合計	914	57,908	970	72,632	885	57,902	△ 20.28
内充当金額	—	53,876	—	69,962	—	56,304	△ 19.52

3 4 不納欠損に関する調

(単位 件・円)

年 度 税 目	平成 2 3 年度	平成 2 4 年度	平成 2 5 年度	平成 2 6 年度	平成 2 7 年度
	件 数 金 額	件 数 金 額	件 数 金 額	件 数 金 額	件 数 金 額
個人市民税	989 10,615,407	1,071 17,197,331	1,260 19,464,958	1,574 23,381,561	909 16,051,461
法人市民税	18 890,221	31 1,930,589	15 1,040,895	10 556,200	89 2,159,499
固定資産税	396 14,649,390	580 16,163,676	679 12,957,222	1,474 30,760,257	1,321 26,068,010
都市計画税	396 2,264,696	580 2,493,811	679 2,003,427	1,474 4,767,502	1,321 4,051,620
軽自動車税	157 762,200	208 1,062,000	247 1,124,452	286 1,365,700	241 1,112,898
市たばこ税	0 0	0 0	0 0	0 0	0 0
特別土地保有税	0 0	0 0	0 0	0 0	0 0
入湯税	0 0	0 0	1 1,151,509	0 0	0 0
合 計	1,560 29,181,914	1,890 38,847,407	2,202 37,742,463	3,344 60,831,220	2,560 49,443,488

※件数の合計は、固定資産税と都市計画税を合わせて1件としてカウント。

3 5 年度別の市税収入状況

(単位 千円・%)

税目 年度	市民税 (個人)	市民税 (法人)	固定資産税	都市計画税	軽自動車税	特別土地 保有税
平成20年度	4,478,709	1,177,416	6,233,834	975,993	180,618	0
平成21年度	4,368,973	728,386	6,066,767	950,118	182,617	2,286
平成22年度	3,870,378	1,072,102	6,093,435	965,754	185,442	0
平成23年度	3,802,892	1,139,710	6,138,191	971,885	189,029	0
平成24年度	4,079,093	1,212,974	5,839,515	908,357	192,655	0
平成25年度	4,136,012	1,168,010	5,876,440	918,511	197,861	0
平成26年度	4,117,268	1,219,140	5,903,234	927,730	202,898	0
平成27年度	4,201,812	1,885,780	5,857,631	909,738	209,957	0

税目 年度	市たばこ税	鉱産税	入湯税	収入合計	調定額	徴収率
平成20年度	483,832	-	62,072	13,592,474	14,821,274	91.71
平成21年度	460,427	-	57,763	12,817,337	13,871,893	92.40
平成22年度	477,310	-	49,613	12,714,034	13,716,888	92.69
平成23年度	548,062	-	58,342	12,848,111	13,824,825	92.94
平成24年度	533,436	-	51,393	12,817,423	13,776,518	93.04
平成25年度	599,644	-	50,651	12,947,129	13,875,368	93.31
平成26年度	588,708	-	47,477	13,006,455	13,902,858	93.55
平成27年度	570,044	-	43,912	13,678,874	14,488,857	94.41

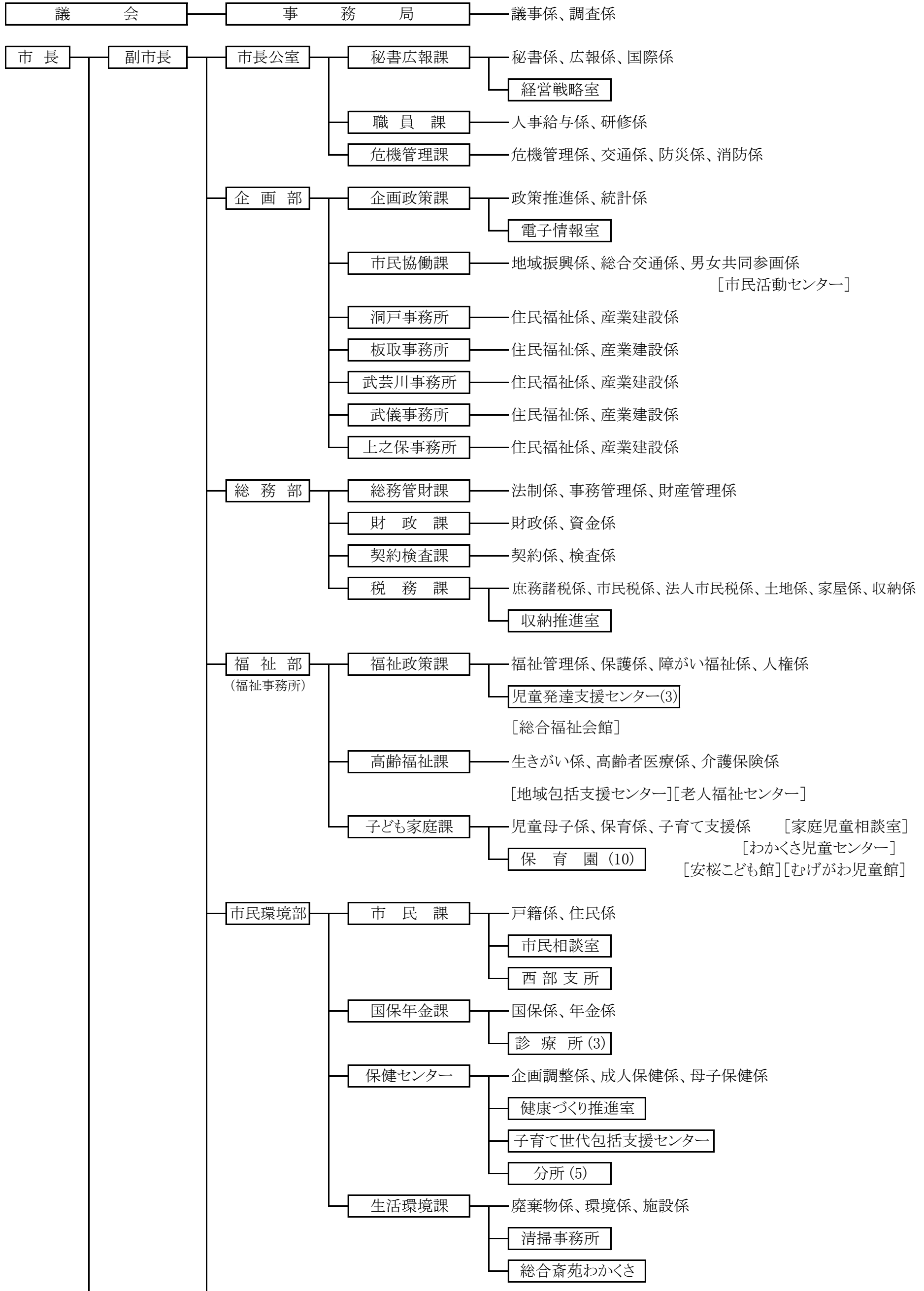
そ の 他

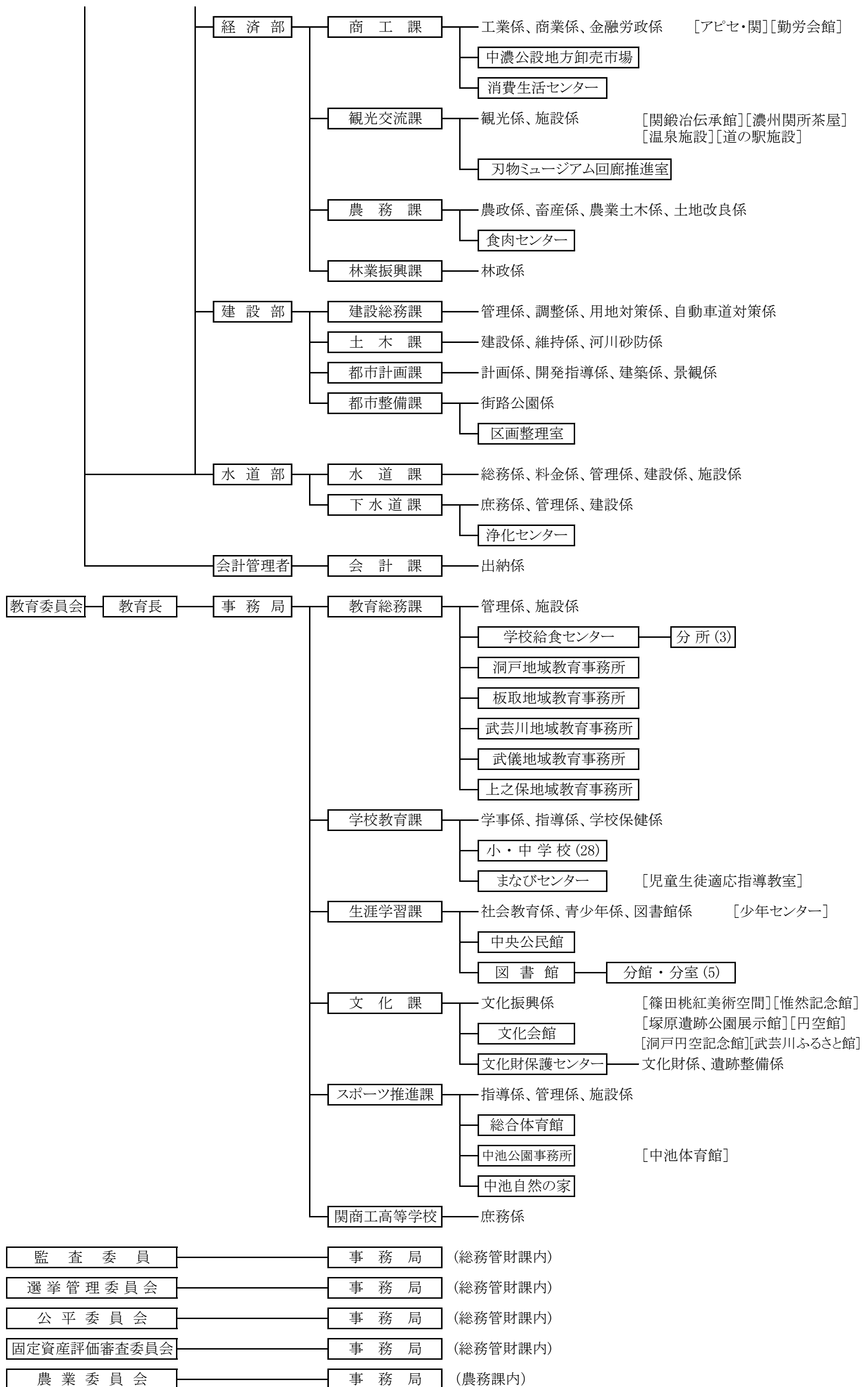
キャッチフレーズ

ときめき きらめき いきいき せきし

36 関市行政組織図（平成28年10月1日改正）

【正規職員663人】





37 税務関係職員の状況

年度	課長	主幹	市民税係	土地係	家屋係	収納係	庶務諸税係	収納推進室	嘱託職員	臨時職員	合計
20	1	—	8	7	7	8	4		1	0	36
21	1	1	9 (2)	6	6	9 (1)	4 (1)		1	0	37 (4)
22	1	2	9 (2)	6	6	8 (2)	4 (1)	2 兼務	1	3	40 (5)
23	1	1	10 (2)	6	7	8 (2)	3	1	1	7	45 (4)
24	1	1	8	6	8	7	4	1 兼務	1	5	41
25	1	1	8	6	9 (1)	8 内1名県派遣	3	2 兼務	—	4	40 (1)
26	1	1	8	6	9 (1)	8 内1名県派遣	3	3 内2名兼務	—	4	41 (1)
27	1	1	8	5	7	7 内1名県派遣	4	2 内1名兼務	—	3	37
28	1	1	8 内2名兼務	5	7	9(1) 内1名県派遣	3	3 内2名兼務	—	5	38 (1)

※ 4月1日現在の職員数
 ※ () 内は産休・育休の内数字

38 徴税費に関する調

(単位 千円)

区 分		平成23年度	平成24年度	平成25年度	平成26年度	平成27年度	
税収入額	(1) 市税	12,848,111	12,817,423	12,947,129	13,006,425	13,678,874	
	(2) 個人の県民税	2,488,293	2,718,748	2,757,835	2,757,146	2,802,596	
	(3) 合計	15,336,404	15,536,171	15,704,964	15,763,571	16,481,470	
徴税費	人件費	(4) 基本給	121,378	130,283	122,529	128,834	121,446
		(5) 諸手当	67,701	73,830	68,648	72,035	68,127
		イ. 超過勤務手当	10,010	10,008	7,789	10,998	10,670
		ロ. 税務特別手当	18	18	14	18	28
		ハ. その他の手当	57,673	63,804	60,845	61,019	57,429
		(6) その他	42,936	44,638	40,356	43,372	39,704
		(7) 小計	232,015	248,751	231,533	244,241	229,277
	需用費	(8) 旅費	256	273	221	256	177
		(9) 賃金	7,723	5,621	5,623	6,121	6,495
		(10) その他	6,450	3,709	3,318	3,067	3,491
		(11) 小計	14,429	9,603	9,162	9,444	10,163
	報奨金及びこれに類する経費	(12) 納期前納付報奨金	0	0	0	0	0
		(13) その他	10	10	5	8	5
		(14) 小計	10	10	5	8	5
	その他	(15) その他	120,182	133,937	167,389	171,028	184,884
		(16) 合計	366,636	392,301	408,089	424,721	424,329
県民税徴収取扱費	(17) 通知書(納税義務者)を基準にした金額	131,517	132,296	129,063	132,312	133,011	
	(18) 徴収額を基準にした金額	5,268	5,510	4,518	15,467	10,563	
	(19) 報奨金の額に相当する金額	0	0	0	0	0	
	(20) 合計	136,785	137,806	133,581	147,779	143,574	
	(21) (16) - (20)	229,851	254,495	274,508	276,942	280,755	
税収入額に対する徴税費の割合	(22) (16) / (3)	2.4%	2.5%	2.6%	2.7%	2.6%	
	(23) (21) / (1)	1.8%	2.0%	2.1%	2.1%	2.1%	
徴税職員数	(24) 職員	34	36	37	36	33	
	臨時職員	7	4	4	4	5	
職員一人当たりの人件費 (7) / (24)		6,824	6,910	6,258	6,784	6,948	
人口一人当たりの徴税費 (21) / (人口)		2,462円	2,740円	2,998円	3,044円	3,109円	
一世帯当たりの徴税費 (21) / (世帯)		6,783円	7,479円	8,004円	8,021円	8,081円	
徴税費1,000円当たりの市税収入額 (1) / (21)		55,898円	50,364円	47,170円	46,964円	48,722円	

39 証明閲覧等に関する調

(単位 件、円)

区分	年度	平成23年度		平成24年度		平成25年度		平成26年度		平成27年度	
		件数	金額	件数	金額	件数	金額	件数	金額	件数	金額
所得証明		4,921	1,476,300	4,523	1,356,900	4,417	1,325,100	4,899	1,469,700	4,443	1,332,900
課税・所得証明		3,221	966,300	4,219	1,265,700	5,226	1,567,800	6,849	2,054,700	7,502	2,250,600
(非) 課税証明		395	118,500	234	70,200	257	77,100	480	144,000	483	144,900
営業証明		123	36,900	103	30,900	121	36,300	100	30,000	100	30,000
(無) 資産証明		13	3,900	23	6,900	19	5,700	19	5,700	19	5,700
評価証明		1,432	429,600	1,280	384,000	1,296	388,800	1,410	423,000	1,286	385,800
公課証明		355	106,500	399	119,700	386	115,800	409	122,700	356	106,800
納税義務者証明		85	25,500	107	32,100	65	19,500	102	30,600	110	33,000
評価通知書		2,503	0	2,429	0	2,584	0	2,532	0	2,552	0
住宅用家屋証明		360	468,000	333	432,900	336	436,800	324	421,200	326	423,800
納税証明		1,836	550,800	1,560	468,000	1,672	501,600	1,131	339,300	1,418	425,400
軽自動車納税証明(車検用)		3,612	0	3,382	0	3,467	0	3,333	0	3,613	0
土地家屋証明		273	81,900	234	70,200	246	73,800	275	82,500	294	88,200
その他(諸証明)		245	73,500	260	78,000	290	87,000	228	68,400	274	82,200
手数料無料証明(公用)		2,089	0	216	0	498	0	171	0	429	0
閲 覧		1,945	583,500	2,070	621,000	2,038	611,400	1,985	595,500	1,930	579,000
標識紛失		44	8,800	42	8,400	41	8,200	47	9,400	44	8,800
合計		23,452	4,930,000	21,414	4,944,900	22,959	5,254,900	24,294	5,796,700	25,179	5,897,100

平成27年度 広域証明相互発行取扱件数	
委 託	173件 51,900円
受 託	145件

平成27年度 証明等件数の内 支所・事務所の取扱件数		
	件数(無料)	金 額 (円)
西 部 支 所	1,684(559)	337,500
洞 戸 事 務 所	516(163)	104,700
板 取 事 務 所	255(65)	55,200
武 芸 川 事 務 所	1,358(384)	291,200
武 儀 事 務 所	856(210)	193,300
上 之 保 事 務 所	404(102)	90,000

40 市税の税率等（平成28年度）

税目	賦課期日	納税義務者	課税標準及び税率	徴収方法及び納期	備考
市民税	個人	1月1日 市内に住所を有する個人、市内に事務所事業所又は家屋敷を有する個人で市内に住所を有しない者	均等割 3,500円 (地方財確法500円を含む) 所得割(前年の所得) 税率 6%	普通徴収 1期 6月1日～6月30日 2期 8月1日～8月31日 3期 10月1日～10月31日 4期 翌年1月1日～1月31日 特別徴収 給与(毎月)翌月の10日まで 年金 支払月の翌月の10日まで	課税標準額＝総所得金額－所得控除 個人市民税と個人県民税あわせて賦課徴収する 県民税 均等割 2,500円 清流の国ぎふ森林環境税1,000円、地方財確法500円を含む) 所得割(前年の所得) 税率 4%
	法人	市内に事務所又は事業所を有する法人 上記以外で寮等を有する法人	均等割 資本金等の額 従業者数 税率 ・公共法人及び公益法人等のうち均等割を課することができないもの以外のもの ・人格のない社団等 ・一般社団法人及び一般財団法人 ・資本金等の額を有しない法人 ・資本金等の額が1千万円以下で従業者数が50人以下の法人 1千万円以下 50人超 120,000円 1千万円超1億円以下 50人以下 130,000円 50人超 150,000円 1億円超10億円以下 50人以下 160,000円 50人超 400,000円 10億円超 50人以下 410,000円 10億円超50億円以下 50人超 1,750,000円 50億円超 // 3,000,000円	申告納付 事業年度終了後2月以内	法人税割 資本金等の額 税率□ 1億円以下で法人税額が400万円以下 9.7% 上記以外 12.1%
固定資産税	1月1日	土地・家屋・償却資産の所有者	賦課期日における課税標準額の 1.4%	普通徴収 1期 4月1日～4月30日 2期 7月1日～7月31日 3期 12月1日～12月25日 4期 翌年2月1日～2月末日 償却資産 申告納付 申告期限 1月31日	免税点 土地 30万円未満 家屋 20万円未満 償却資産 150万円未満
軽自動車税	4月1日	原動機付自転車・軽自動車・小型特殊自動車・二輪の小型自動車の所有者(使用者)	種別 税率 種別 税率 原動機付自転車 50cc以下 2,000円 二輪 3,600円 90cc以下 2,000円 三輪 3,100円 125cc以下 2,400円 ☆三輪 3,900円 ミニカー 3,700円 ★三輪 4,600円 小型特殊自動車 農耕作業用 2,400円 乗用(営) 5,500円 その他 5,900円 ☆乗用(営) 6,900円 二輪の小型自動車 6,000円 ★乗用(営) 8,200円 乗用(自) 7,200円 軽自動車 ☆乗用(自) 10,800円 四輪 ★乗用(自) 12,900円 貨物(営) 3,000円 ☆貨物(営) 3,800円 ★貨物(営) 4,500円 貨物(自) 4,000円 ☆貨物(自) 5,000円 ★貨物(自) 6,000円 雪上車 2,400円 ☆雪上車 3,600円 ☆…軽三輪、軽四輪 平成27年4月1日以降の登録車両 ★…軽三輪、軽四輪で、初度登録より13年経過した車両	普通徴収 5月1日～5月31日	軽三輪、軽四輪のグリーン化特例 (平成27年4月～平成28年3月に新規検査を受けた車両) 税率① ☆の税率より75%軽減 電気自動車または天然ガス自動車 (平成21年排出ガス10%低減) 税率② ☆の税率より50%軽減 乗用・平成17年排出ガス基準75%低減達成 かつ平成32年度燃費基準+20%達成車 貨物・平成17年排出ガス基準75%低減達成 かつ平成27年度燃費基準+35%達成車 税率③ ☆の税率より25%軽減 乗用・平成17年排出ガス基準75%低減達成 かつ平成32年度燃費基準 貨物・平成17年排出ガス基準75%低減達成 かつ平成27年度燃費基準+15%達成車

税目	賦課期日	納税義務者	課税標準及び税率	徴収方法及び納期	備考
市たばこ税		製造たばこの製造者 特定販売業者 卸売販売業者	売渡し等に係る製造たばこの本数 1,000本につき 5,262円 旧3級品 1,000本につき 2,925円	申告納付 毎月 翌月末日まで	
特別土地 保有税		土地の保有者又は 取得者	保有 取得価格の 1.4% 取得 取得価格の 3.0%	申告納付 保有 5月31日まで 取得 2月末日まで 8月31日まで	平成15年度以降は新たな課税を行わない。
都市計画税	1月1日	都市計画区域内の土地及び家屋の所有者	固定資産税に同じ (都市計画区域内) 0.3%	固定資産税に同じ	固定資産税について、免税点未満のものは課税されない。 (免税点) 土地 30万円未満 家屋 20万円未満
鉱産税		鉱物の掘採の事業を行う鉱業者	課税標準 鉱物の価格 税率 1.0%	申告納付 毎月 翌月末日まで	
入湯税		鉱泉浴場における入湯客	入湯客1人1日 150円	特別徴収 申告納付 毎月 翌月15日まで	