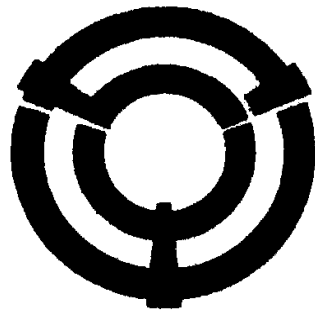


令和3年度

市税概要



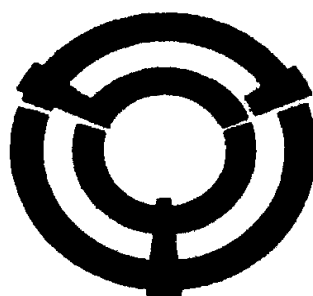
関市

目 次

関市の概要	1
1 位置と概況	2
2 人口の推移	3
3 年度別の一般会計決算額（目的別）	4
4 令和3年度一般会計当初予算額（目的別）	5
5 年度別の市税決算状況	7
6 市税調定額（現年度分）に関する調	8
7 市民一人当たりの税額	9
8 世帯当たりの税額	10
9 令和3年度市税当初予算額	11
市 民 税	12
1 0 個人の市・県民税に関する調	13
1 1 令和3年度納税義務者に関する調	14
1 2 年度別特別徴収義務者に関する調	14
1 3 所得者区分別の所得割額等に関する調	15
1 4 課税標準額段階別の所得割額等に関する調	17
1 5 退職所得の分離課税に係る所得割額等に関する調	18
1 6 法人市民税の納税義務者に関する調	19
1 7 法人市民税の月別調定額等に関する調（現年課税分）	20
固定資産税・都市計画税	21
1 8 固定資産税・都市計画税等に関する調（当初）	22
1 9 令和3年度土地に関する調	23
2 0 令和3年度家屋に関する調	24
2 1 新增築家屋に関する調	25
2 2 令和3年度償却資産に関する調	26

諸	税	27	
2 3	軽自動車税に関する調（当初）	28	
2 4	市たばこ税に関する調	30	
2 5	入湯税に関する調	31	
収	納	32	
2 6	督促状の発送状況	33	
2 7	滞納繰越額等に関する調	34	
2 8	納付方法の税目別普及率	35	
2 9	滞納処分の執行停止等に関する調	36	
3 0	差押等に関する調	36	
3 1	公売・換価実績調	36	
3 2	不納欠損に関する調	37	
3 3	年度別の市税収入状況	38	
そ	の	他	39
3 4	行政組織図	40	
3 5	税務関係職員の状況	42	
3 6	徴税费に関する調	43	
3 7	証明閲覧等に関する調	44	
3 8	市税の税率等（令和3年度）	45	

関市の概要



市章

「セキ」を図案化。
丸くおさまり、外に向かって発展する意を
表わしたものです。（昭和38年7月17日制定）

1 位置と概況

関市は、岐阜県のほぼ中央部に位置し、平成27年に実施された国勢調査において、国の人口重心（中之保地内）、県の人口重心（倉知地内）の地で、岐阜県のほぼ中央部に位置し、人口約86,500人、東西延長39.3km、南北延長42.6km、面積472.33km²で全国的にも珍しいV字形の地形を成しており、あたかも鳥が翼を広げて飛び立つ姿を想像させられます。北部地域は標高が高く緑に恵まれ、南部地域は肥沃な平地が広がり、変化に富む地形の中を清流として名高い長良川や、武儀川、板取川、津保川が流れ、豊かな水と緑に恵まれた自然環境が保たれています。

本市は700有余年の歴史と伝統を持つ「日本一の刃物のまち」として知られ、この刃物産業で培われた高度な技術が、自動車関連産業をはじめ様々な分野に活かされており、市内企業において数多くの高品質・高精度な製品が生み出されています。

今後、本市が東海北陸自動車道と東海環状自動車道との結節点を有する立地条件を活かし、人・物・情報がいきいきと交流する「先端技術型生産拠点」としての発展とともに、「日本一しあわせなまち・関市」の実現に向けて様々な施策の展開を図っています。



2 人口の推移

(単位：世帯、人)

年次	世帯数	人口			一世帯当たり人口	人口密度 (1km ²)	備考
		総数	男	女			
45	11,763	49,078	23,888	25,190	4.17	475.1	国勢調査
47	12,574	51,649	25,418	26,231	4.11	500.0	
48	12,812	52,612	25,909	26,703	4.11	509.3	
49	13,184	53,469	26,324	27,145	4.06	517.6	
50	13,472	53,881	26,358	27,523	4.00	521.6	国勢調査
51	13,799	55,290	27,232	28,058	4.01	535.2	
52	14,104	56,268	27,712	28,556	3.99	544.5	
53	14,376	57,280	28,171	29,109	3.98	554.7	
54	14,633	58,320	28,690	29,630	3.99	564.6	
55	15,171	59,192	28,946	30,246	3.90	573.0	国勢調査
56	15,384	60,510	29,690	30,820	3.93	585.8	
57	15,693	61,570	30,244	31,326	3.92	596.0	
58	16,046	62,719	30,878	31,841	3.91	607.2	
59	16,360	63,658	31,366	32,292	3.89	616.2	
60	17,246	64,149	31,470	32,679	3.71	621.0	国勢調査
61	16,997	65,263	32,090	33,173	3.84	631.8	
62	17,818	66,157	32,592	33,565	3.71	640.4	
63	18,064	66,944	32,945	33,999	3.71	648.1	
平成元年	18,463	67,804	33,362	34,442	3.67	656.4	
2	19,287	68,386	33,498	34,888	3.52	667.0	国勢調査
3	19,329	69,538	34,163	35,375	3.60	678.2	
4	19,760	70,213	34,484	35,729	3.55	684.8	
5	20,064	70,761	34,704	36,057	3.53	690.1	
6	20,583	71,394	34,993	36,401	3.47	696.3	
7	21,749	71,916	35,011	36,905	3.31	701.6	国勢調査
8	21,417	72,513	35,500	37,013	3.39	707.4	
9	21,876	73,164	35,822	37,342	3.34	713.7	
10	22,270	73,649	36,070	37,579	3.30	718.4	
11	22,670	74,073	36,228	37,845	3.27	722.6	
12	24,082	74,438	36,184	38,254	3.09	726.2	国勢調査
13	24,697	76,164	37,334	38,830	3.08	743.0	
14	25,229	76,634	37,524	39,110	3.04	747.6	
15	25,684	77,021	37,715	39,306	3.00	751.4	
16	26,160	77,456	37,908	39,548	2.96	755.6	
17	31,227	92,597	45,128	47,469	2.97	195.8	国勢調査
18	32,609	94,991	46,324	48,667	2.91	200.9	
19	33,125	95,034	46,405	48,629	2.87	201.0	
20	33,436	94,710	46,174	48,536	2.83	200.3	
21	33,512	94,108	45,857	48,251	2.81	199.0	
22	33,617	93,590	45,622	47,968	2.78	197.9	
23	32,212	91,418	44,592	46,826	2.84	193.3	国勢調査
24	33,885	93,356	45,536	47,820	2.76	197.4	
25	34,028	92,895	45,312	47,583	2.73	196.5	
26	34,103	92,130	44,946	47,184	2.70	194.8	
27	34,297	91,558	44,720	46,838	2.67	193.6	
28	34,526	90,978	44,393	46,585	2.64	192.4	
29	32,827	89,153	43,422	45,731	2.72	188.5	国勢調査
30	34,743	90,302	44,108	46,194	2.60	191.2	
31	34,896	89,507	43,754	45,753	2.56	189.5	
32	35,275	89,107	43,631	45,476	2.53	188.7	
令和元年	35,587	88,380	43,349	45,031	2.48	187.1	
2	35,672	87,315	42,841	44,474	2.45	184.9	
3	33,574	85,283	41,657	43,626	2.54	180.6	国勢調査
4	35,722	86,510	42,449	44,061	2.42	183.2	

※ 住民登録（平成13年度以降は外国人登録を含む。）は、10月1日現在

3 年度別の一般会計決算額（目的別）

〔歳入〕

（単位：千円、％）

区 分	平成27年度		平成28年度		平成29年度		平成30年度		令和元年度		令和2年度	
	決算額	構成比	決算額	構成比	決算額	構成比	決算額	構成比	決算額	構成比	決算額	構成比
歳 入 合 計	39,652,615	100.0	38,543,833	100.0	39,632,348	100.0	42,228,042	100.0	42,268,355	99.8	55,781,708	100.0
市 税	13,680,204	34.5	13,231,634	34.3	13,383,405	33.8	13,373,851	31.7	13,708,355	32.4	13,298,728	23.8
地 方 譲 与 税	364,094	0.9	366,281	1.0	365,514	0.9	369,264	0.9	393,995	0.9	420,870	0.8
利 子 割 交 付 金	23,888	0.1	15,728	0.0	28,368	0.1	28,807	0.1	12,955	0.0	12,508	0.0
配 当 割 交 付 金	68,948	0.2	40,131	0.1	55,767	0.1	44,488	0.1	51,653	0.1	47,154	0.1
株 式 等 譲 渡 所 得 割 交 付 金	68,123	0.2	20,358	0.1	64,902	0.2	37,918	0.1	27,575	0.1	55,111	0.1
地 方 消 費 税 交 付 金	1,735,409	4.4	1,579,741	4.1	1,643,577	4.1	1,755,035	4.2	1,674,125	4.0	2,026,354	3.6
ゴ ル フ 場 利 用 税 交 付 金	101,776	0.3	112,789	0.3	106,976	0.3	99,624	0.2	95,835	0.2	90,528	0.2
特 別 地 方 消 費 税 交 付 金									18,410		33,280	0.1
環 境 性 能 割 交 付 金									228,583	0.5	105,474	0.2
地 方 特 例 交 付 金	55,197	0.1	56,111	0.1	59,835	0.2	68,662	0.2	8,508,511	20.1	7,780,705	13.9
地 方 交 付 税	9,613,664	24.2	8,650,371	22.4	8,681,159	21.9	9,376,897	22.2	10,528	0.0	10,864	0.0
交 通 安 全 対 策 特 別 交 付 金	14,072	0.0	13,079	0.0	12,078	0.0	11,102	0.0	272,963	0.6	174,126	0.3
分 担 金 及 び 負 担 金	560,591	1.4	529,068	1.4	507,120	1.3	393,843	0.9	590,536	1.4	500,040	0.9
使 用 料 及 び 手 数 料	432,489	1.1	493,293	1.3	567,867	1.4	588,585	1.4	3,969,599	9.4	15,084,083	27.0
国 庫 支 出 金	3,817,374	9.6	4,039,192	10.5	3,885,580	9.8	3,819,344	9.0	2,398,765	5.7	2,363,140	4.2
県 支 出 金	2,085,630	5.3	2,201,841	5.7	2,145,132	5.4	2,292,377	5.4	387,690	0.9	459,211	0.8
財 産 収 入	613,529	1.5	696,590	1.8	937,258	2.4	331,778	0.8	2,081,008	4.9	4,942,350	8.9
寄 附 金	89,630	0.2	442,917	1.1	1,493,926	3.8	2,355,664	5.6	742,127	1.8	598,431	1.1
繰 入 金	1,602,633	4.0	1,384,396	3.6	1,256,885	3.2	2,144,833	5.1	1,836,453	4.3	2,395,353	4.3
繰 越 金	1,018,576	2.6	1,374,562	3.6	1,105,884	2.8	1,273,864	3.0	954,605	2.3	1,546,946	2.8
諸 収 入	988,088	2.5	921,851	2.4	1,007,815	2.5	991,706	2.3	4,242,000	10.0	3,740,800	6.7
市 債	2,718,700	6.9	2,373,900	6.2	2,323,300	5.9	2,870,400	6.8	62,084	1.6	95,652	0.2
法 人 事 業 税 交 付 金												
自 動 車 取 得 税 交 付 金	79,926	2.1	83,955	2.1	112,499	2.9	118,987	3.1				

〔歳出〕

区 分	決算額	構成比	決算額	構成比	決算額	構成比	決算額	構成比	決算額	構成比	決算額	構成比
歳 出 合 計	37,057,979	100.0	36,521,904	100.0	37,270,983	100.0	39,210,577	100.0	38,173,002	100.0	50,823,577	100.0
議 会 費	303,377	0.8	272,326	0.7	268,303	0.7	254,310	0.6	258,022	0.7	254,567	0.5
総 務 費	5,955,547	16.1	5,509,527	15.1	6,225,112	16.7	6,646,357	17.0	5,352,316	14.0	17,089,521	33.6
民 生 費	11,239,057	30.3	11,440,397	31.3	11,120,608	29.8	10,990,792	28.0	11,150,170	29.2	11,576,382	22.8
衛 生 費	2,786,939	7.5	2,814,541	7.7	2,805,167	7.5	2,993,345	7.6	2,739,376	7.2	2,746,501	5.4
農 林 水 産 業 費	1,517,739	4.1	1,576,680	4.3	1,523,203	4.1	1,726,042	4.4	1,792,929	4.7	791,297	1.6
商 工 費	885,407	2.4	1,447,199	4.0	1,102,886	3.0	854,741	2.2	999,226	2.6	1,585,936	3.1
土 木 費	3,168,841	8.6	2,859,884	7.8	2,959,021	7.9	3,450,964	8.8	3,105,607	8.1	4,568,756	9.0
消 防 費	1,588,450	4.3	1,550,743	4.2	1,683,802	4.5	1,585,932	4.0	1,623,700	4.3	1,605,539	3.2
教 育 費	5,098,106	13.8	4,548,797	12.5	4,978,167	13.4	5,400,842	13.8	6,732,323	17.6	6,421,677	12.6
災 害 復 旧 費	77,657	0.2	16,344	0.0	106,458	0.3	1,070,592	2.7	512,343	1.3	277,810	0.5
公 債 費	4,436,859	12.0	4,485,466	12.3	4,498,256	12.1	4,236,660	10.8	3,906,990	10.2	3,905,591	7.7
諸 支 出 金	0		0		0		0		0		0	

4 令和3年度一般会計当初予算額（目的別）

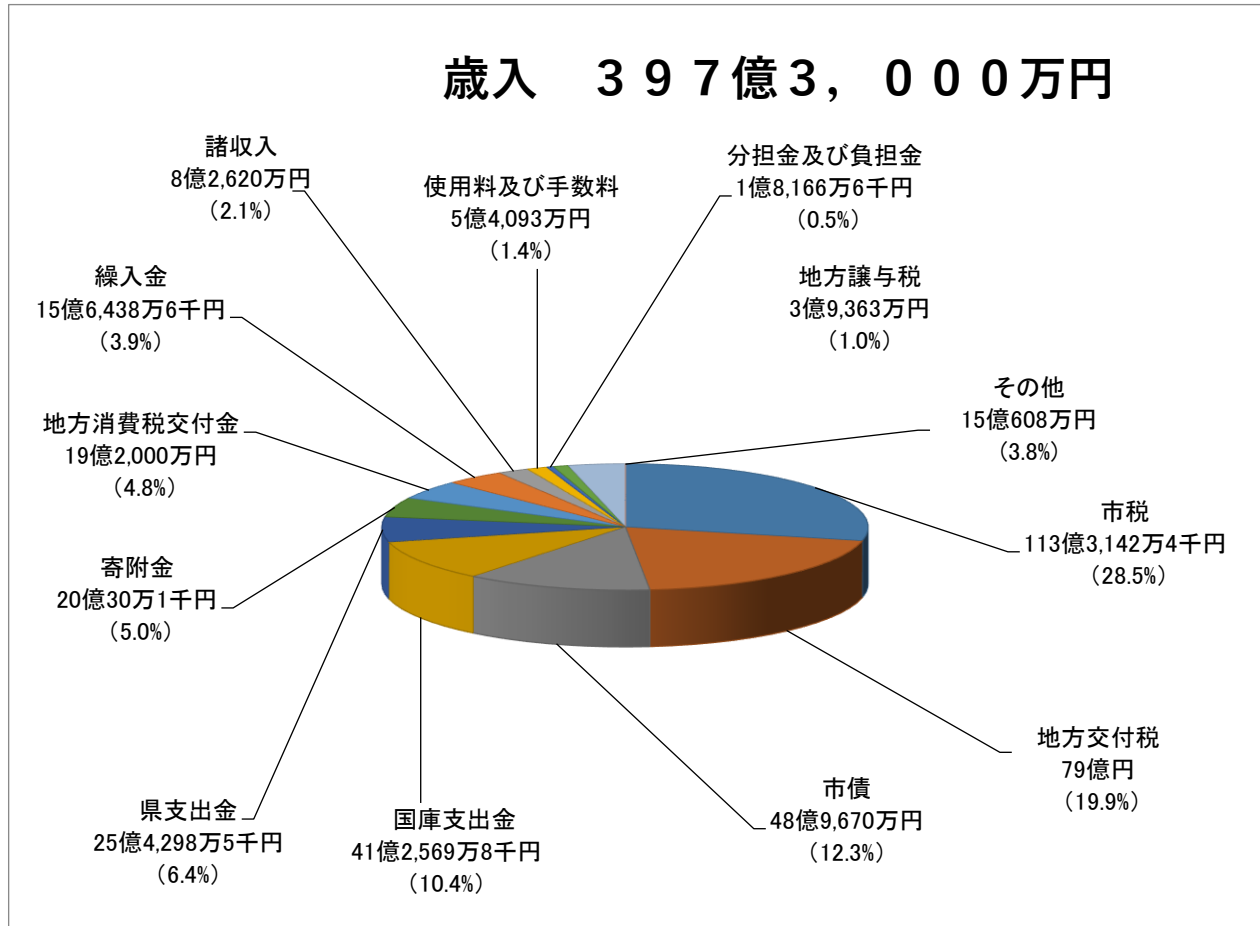
（単位：千円、％）

歳 入		2年度予算	前年比	歳 出		2年度予算	前年比
市 税	11,331,424	12,531,841	△ 9.6	議会費	258,976	270,039	△ 4.1
地方譲与税	393,630	428,630	△ 8.2	総務費	5,209,374	5,297,583	△ 1.7
利子割交付金	8,000	9,000	△ 11.1	民生費	12,122,001	11,861,283	2.2
配当割交付金	41,000	42,000	△ 2.4	衛生費	2,824,848	2,835,823	△ 0.4
株式等譲渡所得割交付金	20,000	10,000	100.0	農林水産業費	840,117	849,019	△ 1.0
法人事業税交付金	70,000		皆増				
地方消費税交付金	1,920,000	1,960,000	△ 2.0	商工費	1,146,679	1,308,071	△ 12.3
ゴルフ場利用税交付金	90,000	92,000	△ 2.2	土木費	4,307,120	4,979,873	△ 13.5
環境性能割交付金	20,000	30,000	△ 33.3	消防費	1,897,185	1,658,523	14.4
地方特例交付金	330,000	70,000	371.4	教育費	6,882,860	6,624,435	3.9
地方交付税	7,900,000	7,850,000	0.6	災害復旧費	136,150	139,099	△ 2.1
交通安全対策特別交付金	10,000	10,000	0.0	公債費	4,074,690	3,966,252	2.7
分担金及び負担金	181,666	178,291	1.9	予備費	30,000	30,000	0.0
使用料及び手数料	540,930	554,329	△ 2.4				
国庫支出金	4,125,698	4,485,185	△ 8.0				
県支出金	2,542,985	2,403,204	5.8				
財産収入	317,080	250,410	26.6				
寄附金	2,000,301	1,800,301	11.1				
繰入金	1,564,386	1,569,284	△ 0.3				
繰越金	600,000	600,000	0.0				
諸収入	826,200	883,225	△ 6.5				
市 債	4,896,700	4,062,300	20.5				
歳入合計	39,730,000	39,820,000	△ 0.2	歳出合計	39,730,000	39,820,000	△ 0.2

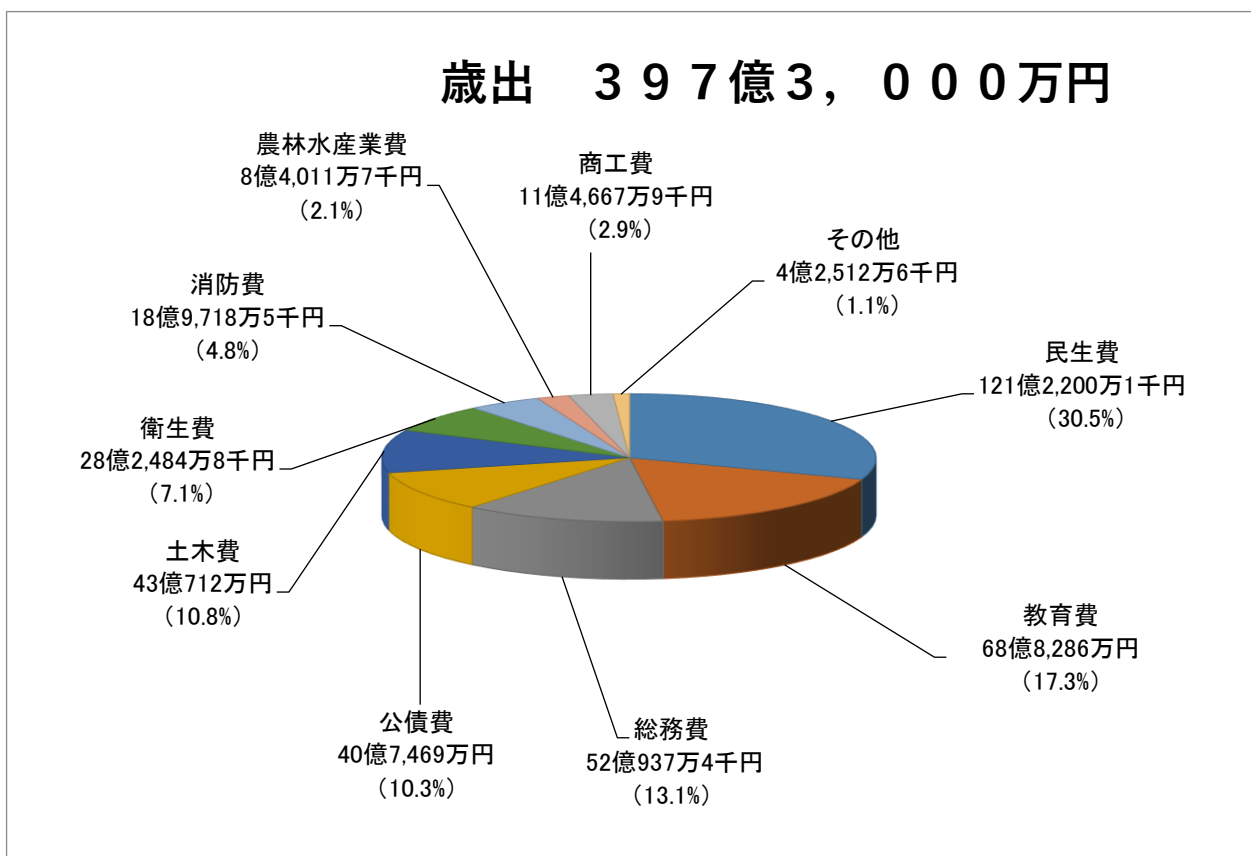
令和3年度一般会計当初予算(構成図)

総額397億3,000万円

歳入



歳出



5 年度別の市税決算状況

(単位：千円、%)

区 分	平成28年度			平成29年度			平成30年度			令和元年度			令和2年度		
	調定額	収入額	収納率	調定額	収入額	収納率	調定額	収入額	収納率	調定額	収入額	収納率	調定額	収入額	収納率
市 民 税	5,713,372	5,481,565	95.9	5,739,110	5,534,252	96.4	5,782,565	5,611,358	97.0	5,930,514	5,774,014	97.4	5,499,683	5,341,471	97.1
		5,481,580	95.9		5,534,273	96.4		5,611,368	97.0			0.0		5,341,477	97.1
個人分	4,501,202	4,273,897	95.0	4,551,377	4,350,176	95.6	4,591,501	4,422,901	96.3	4,630,483	4,477,346	96.7	4,642,473	4,492,698	96.8
現年課税分	4,246,415	4,273,912	95.0		4,350,197	95.6		4,422,911	96.3			0.0		4,492,704	96.8
		4,197,730	98.9	4,332,271	4,288,796	99.0	4,404,427	4,365,538	99.1	4,472,731	4,432,754	99.1	4,494,856	4,455,845	99.1
滞納繰越分	254,787	4,197,745	98.9		4,288,817	99.0		4,365,548	99.1			0.0		4,455,851	99.1
		76,167	29.9	219,106	61,380	28.0	187,074	57,363	30.7	157,752	44,592	28.3	147,617	36,853	25.0
		76,167	29.9		61,380	28.0		57,363	30.7			0.0		36,853	25.0
法人分	1,212,170	1,207,668	99.6	1,187,733	1,184,076	99.7	1,191,064	1,188,457	99.8	1,300,031	1,296,668	99.7	857,210	848,773	99.0
現年課税分	1,206,599	1,204,995	99.9	1,183,842	1,182,225	99.9	1,188,321	1,187,332	99.9	1,296,791	1,295,476	99.9	854,966	847,756	99.2
滞納繰越分	5,571	2,673	48.0	3,891	1,851	47.6	2,743	1,125	41.0	3,240	1,192	36.8	2,244	1,017	45.3
固 定 資 産 税	6,390,664	6,012,401	94.1	6,410,304	6,105,828	95.3	6,255,204	5,985,991	95.7	6,352,007	6,131,750	96.5	6,364,689	6,169,707	96.9
		6,012,401	94.1		6,105,834	95.3		5,986,043	95.7		1,420	0.0			0.0
純 固 定 資 産 税	6,389,130	6,010,867	94.1	6,408,787	6,104,311	95.2	6,253,730	5,984,517	95.7	6,350,587	6,130,330	96.5	6,363,316	6,168,334	96.9
		6,010,867	94.1		6,104,317	95.2		5,984,569	95.7			0.0			0.0
現年課税分	5,972,822	5,907,960	98.9	6,047,915	5,996,597	99.2	5,964,945	5,920,858	99.3	6,107,696	6,064,976	99.3	6,170,799	6,123,114	99.2
		5,907,960	98.9		5,996,603	99.2		5,920,910	99.3			0.0			0.0
滞納繰越分	416,308	102,907	24.7	360,872	107,714	29.8	288,785	63,659	22.0	242,891	65,354	26.9	192,517	45,220	23.5
		102,907	24.7		107,714	29.8		63,659	22.0			0.0			0.0
交 付 金 ・ 納 付 金	1,534	1,534	100.0	1,517	1,517	100.0	1,474	1,474	100.0	1,420	1,420	100.0	1,373	1,373	100.0
軽 自 動 車 税	255,184	242,721	95.1	266,753	255,226	95.7	273,971	262,053	95.6	288,538	276,669	95.9	301,352	289,669	96.1
		242,721	95.1		255,226	95.7		262,057	95.7			0.0			0.0
現年課税分	244,360	239,869	98.2	255,102	251,264	98.5	263,248	259,607	98.6	277,246	273,737	98.7	290,043	287,056	99.0
		239,869	98.2		251,264	98.5		259,611	98.6			0.0			0.0
滞納繰越分	10,824	2,852	26.3	11,651	3,962	34.0	10,723	2,446	22.8	11,292	2,932	26.0	11,309	2,613	23.1
		2,852	26.3		3,962	34.0		2,446	22.8			0.0			0.0
市 た ば こ 税	548,977	548,977	100.0	519,553	519,553	100.0	507,439	507,439	100.0	502,798	502,798	100.0	481,140	481,140	100.0
特 別 土 地 保 有 税	35,475	2,225	6.3	33,250	0	0.0	33,250	0	0.0	33,250	0	0.0	33,250	0	0.0
現年課税分	0	0	0.0	0	0	0.0	0	0	0.0	0	0	0.0	0	0	0.0
滞納繰越分	35,475	2,225	6.3	33,250	0	0.0	33,250	0	0.0	33,250	0	0.0	33,250	0	0.0
入 湯 税	22,621	15,663	69.2	24,753	24,753	100.0	22,321	22,321	100.0	24,741	24,741	100.0	13,566	13,566	100.0
現年課税分	17,277	15,250	88.3	24,753	24,753	100.0	22,321	22,321	100.0	24,741	24,741	100.0	13,566	13,566	100.0
滞納繰越分	5,344	413	7.7	0	0	0.0	0	0	0.0	0	0	0.0	0	0	0.0
都 市 計 画 税	986,708	928,082	94.1	991,011	943,793	95.2	1,026,790	984,615	95.9	1,033,176	998,383	96.6	1,034,216	1,003,174	97.0
		928,082	94.1		943,793	95.2		984,623	95.9			0.0			0.0
現年課税分	922,067	912,104	98.9	935,011	927,078	99.2	981,999	974,741	99.3	995,097	988,137	99.3	1,003,782	996,025	99.2
		912,104	98.9		927,078	99.2		974,749	99.3			0.0			0.0
滞納繰越分	64,641	15,978	24.7	56,000	16,715	29.8	44,791	9,874	22.0	38,079	10,246	26.9	30,434	7,149	23.5
		15,978	24.7		16,715	29.8		9,874	22.0			0.0			0.0
合 計	13,953,001	13,231,634	94.8	13,984,734	13,383,405	95.7	13,901,540	13,373,777	96.2	14,165,024	13,708,355	96.8	13,727,896	13,298,727	96.9
		13,231,649	94.8		13,383,432	95.7		13,373,851	96.2		0	0.0		0	0.0
現年課税分	13,160,051	13,028,419	99.0	13,299,964	13,191,783	99.2	13,334,174	13,239,310	99.3	13,678,520	13,584,039	99.3	13,310,525	13,205,875	99.2
		13,028,434	99.0		13,191,810	99.2		13,239,384	99.3			0.0			0.0
滞納繰越分	792,950	203,215	25.6	684,770	191,622	28.0	567,366	134,467	23.7	486,504	124,316	25.6	417,371	92,852	22.2
		203,215	25.6		191,622	28.0		134,467	23.7			0.0			0.0

※ 収入額下段は還付未済額含む。

6 市税調定額（現年度分）に関する調

（単位：千円、％）

区分 年度	市民税				固定資産税		軽自動車税		市たばこ税		特別土地保有税		入湯税		都市計画税		合計	
	個人 調定額	前年比	法人 調定額	前年比	交付金含 調定額	前年比	現年度 調定額	前年比	現年度 調定額	前年比	現年度 調定額	前年比	現年度 調定額	前年比	現年度 調定額	前年比	現年度 調定額	前年比
24	4,083,225	7.3	1,213,985	6.5	5,844,753	△ 5.0	194,052	2.0	533,435	△ 2.7			51,393	△ 11.9	909,321	△ 6.7	12,830,165	△ 0.3
25	4,127,474	1.1	1,168,857	△ 3.7	5,889,617	0.8	198,554	2.3	599,644	12.4			50,651	△ 1.4	920,724	1.3	12,955,521	1.0
26	4,107,310	△ 0.5	1,219,701	4.3	5,916,113	0.4	203,385	2.4	588,708	△ 1.8			47,477	△ 6.3	929,946	1.0	13,012,640	0.4
27	4,178,073	1.7	1,886,620	54.7	5,847,123	△ 1.2	210,322	3.4	570,044	△ 3.2			49,257	3.7	908,092	△ 2.4	13,649,531	4.9
28	4,246,415	1.6	1,206,599	△ 36.0	5,974,356	2.2	244,360	16.2	548,977	△ 3.7			17,277	△ 64.9	922,067	1.5	13,160,051	△ 3.6
29	4,332,271	2.0	1,183,842	△ 1.9	6,049,433	1.3	255,102	4.4	519,553	△ 5.4			24,753	43.3	935,011	1.4	13,299,965	1.1
30	4,404,427	1.7	1,188,321	0.4	5,966,419	△ 1.4	263,248	3.2	507,439	△ 2.3			22,321	△ 9.8	981,999	5.0	13,334,174	0.3
令和 元年	4,472,731	1.6	1,296,791	9.1	6,109,116	2.4	277,246	5.3	502,798	△ 0.9			24,741	10.8	995,097	1.3	13,678,520	2.6
令和 2年	4,494,856	0.5	854,966	△ 34.1	6,172,172	1.0	290,043	4.6	481,140	△ 4.3			13,566	△ 45.2	1,003,782	0.9	13,310,525	△ 2.7

7 市民一人当たりの税額

(単位：円)

区分	平成23年度	平成24年度	平成25年度	平成26年度	平成27年度
個人市民税	40,986	44,230	45,068	45,107	46,166
法人市民税	12,267	13,150	12,763	13,395	20,846
純固定資産税	66,238	63,297	64,309	64,972	64,607
軽自動車税	2,049	2,102	2,168	2,234	2,324
市たばこ税	5,900	5,778	6,548	6,465	6,299
特別土地保有税					
入湯税	628	557	553	521	544
都市計画税	10,496	9,850	10,053	10,213	10,034
合計	138,564	138,964	141,462	142,907	150,820

区分	平成28年度	平成29年度	平成30年度	令和元年度	令和2年度
個人市民税	47,351	48,658	49,764	51,005	51,767
法人市民税	13,454	13,296	13,427	14,788	9,847
純固定資産税	66,619	67,944	67,413	69,666	71,069
軽自動車税	2,725	2,865	2,974	3,162	3,340
市たばこ税	6,122	5,835	5,733	5,734	5,541
特別土地保有税					
入湯税	193	278	252	282	156
都市計画税	10,282	10,501	11,095	11,348	11,561
合計	146,746	149,377	150,658	155,985	153,281

※ 現年課税分最終調定額をその年度末の住民基本台帳及び外国人登録の人口で除した数値

8 世帯当たりの税額

(単位：円)

区分	平成23年度	平成24年度	平成25年度	平成26年度	平成27年度
個人市民税	112,518	120,289	121,072	119,768	120,984
法人市民税	33,677	35,763	34,286	35,566	54,630
純固定資産税	181,843	172,147	172,762	172,512	169,314
軽自動車税	5,624	5,717	5,824	5,931	6,090
市たばこ税	16,198	15,715	17,590	17,167	16,507
特別土地保有税					
入湯税	1,724	1,514	1,486	1,384	1,426
都市計画税	28,815	26,788	27,008	27,117	26,296
合計	380,399	377,933	380,028	379,445	395,247

区分	平成28年度	平成29年度	平成30年度	令和元年度	令和2年度
個人市民税	122,238	123,924	124,482	125,847	125,861
法人市民税	34,733	33,864	33,585	36,487	23,940
純固定資産税	171,978	173,044	168,629	171,889	172,789
軽自動車税	7,034	7,297	7,440	7,801	8,121
市たばこ税	15,803	14,862	14,342	14,147	13,472
特別土地保有税					
入湯税	497	708	631	696	380
都市計画税	26,543	26,746	27,754	27,999	28,107
合計	378,826	380,445	376,863	384,866	372,670

※ 現年課税分最終調定額をその年度末の住民基本台帳及び外国人登録の世帯数で除した数値

9 令和3年度市税当初予算額

(単位：千円、%)

区分	令和2年度予算額	令和3年度予算額	構成比	前年度予算との比較	
				増減額	前年比
市 民 税	5,109,143	4,410,076	38.9	△ 699,067	△ 13.7
個 人	4,208,013	3,770,783	33.3	△ 437,230	△ 10.4
法 人	901,130	639,293	5.6	△ 261,837	△ 29.1
固 定 資 産 税	5,608,157	5,211,428	46.0	△ 396,729	△ 7.1
純固定	5,606,808	5,210,093	46.0	△ 396,715	△ 7.1
交付金	1,349	1,335	0.0	△ 14	△ 1.0
軽 自 動 車 税	318,443	269,455	2.4	△ 48,988	△ 15.4
市 た ば こ 税	496,834	471,585	4.2	△ 25,249	△ 5.1
特 別 土 地 保 有 税	1	1	0.0	0	0.0
入 湯 税	20,945	11,215	0.1	△ 9,730	△ 46.5
都 市 計 画 税	978,318	957,664	8.5	△ 20,654	△ 2.1
合 計	12,531,841	11,331,424	100.0	△ 1,200,417	△ 9.6

市 民 税



シンボルマーク

刃物をモチーフに、人と人とのふれあい、豊かな自然、交通網の結節点等を表現し、21世紀へ伸びる発展的で斬新なイメージをデザインしたものです。（平成6年9月9日制定）

10 個人の市・県民税に関する調

(単位：人、千円、%)

区分	年 度	納 税 義務者数	前年比	市 民 税					県 民 税					合 計				
				所得割額	均等割額	計	前年比	構成比	所得割額	均等割額	計	前年比	構成比	所得割額	均等割額	計	前年比	構成比
普通徴収	平成29年度	12,550	△ 2.9	997,374	43,868	1,041,242	△ 0.2	59.9	664,813	31,310	696,123	△ 0.3	40.1	1,662,187	75,178	1,737,365	△ 0.2	100
	平成30年度	12,092	△ 3.6	1,011,656	42,058	1,053,714	1.2	59.9	674,338	30,020	704,358	1.2	40.1	1,685,994	72,078	1,758,072	1.2	100
	令和元年度	11,729	△ 3.0	988,419	40,825	1,029,244	△ 2.3	59.9	658,862	29,139	688,001	△ 2.3	40.1	1,647,281	69,964	1,717,245	△ 2.3	100
	令和2年度	11,498	△ 2.0	969,111	39,906	1,009,017	△ 2.0	59.9	645,852	28,483	674,335	△ 2.0	40.1	1,614,963	68,389	1,683,352	△ 2.0	100
	令和3年度	10,708	△ 6.9	892,481	37,316	929,797	△ 7.9	59.9	594,930	26,635	621,565	△ 7.8	40.1	1,487,411	63,951	1,551,362	△ 7.8	100
特別徴収	平成29年度	32,649	2.2	3,147,650	113,386	3,261,036	2.7	59.9	2,097,688	81,014	2,178,702	2.7	40.1	5,245,338	194,400	5,439,738	2.7	100
	平成30年度	33,199	1.7	3,202,390	115,257	3,317,647	1.7	59.9	2,134,172	82,347	2,216,519	1.7	40.1	5,336,562	197,604	5,534,166	1.7	100
	令和元年度	33,901	2.1	3,287,828	117,718	3,405,546	2.6	59.9	2,191,096	84,106	2,275,202	2.6	40.1	5,478,924	201,824	5,680,748	2.6	100
	令和2年度	34,252	1.0	3,322,434	119,001	3,441,435	1.1	59.9	2,214,152	85,022	2,299,174	1.1	40.1	5,536,586	204,023	5,740,609	1.1	100
	令和3年度	34,810	1.6	3,208,567	121,073	3,329,640	△ 3.2	59.9	2,138,260	86,500	2,224,760	△ 3.2	40.1	5,346,827	207,573	5,554,400	△ 3.2	100
合計	平成29年度	45,199	0.7	4,145,024	157,254	4,302,278	2.0	59.9	2,762,501	112,324	2,874,825	2.0	40.1	6,907,525	269,578	7,177,103	2.0	100
	平成30年度	45,291	0.2	4,214,046	157,315	4,371,361	1.6	59.9	2,808,510	112,367	2,920,877	1.6	40.1	7,022,556	269,682	7,292,238	1.6	100
	令和元年度	45,630	0.7	4,276,247	158,543	4,434,790	1.5	59.9	2,849,958	113,245	2,963,203	1.4	40.1	7,126,205	271,788	7,397,993	1.5	100
	令和2年度	45,750	0.3	4,291,545	158,907	4,450,452	0.4	59.9	2,860,004	113,505	2,973,509	0.3	40.1	7,151,549	272,412	7,423,961	0.4	100
	令和3年度	45,518	△ 0.5	4,101,048	158,389	4,259,437	△ 4.3	59.9	2,733,190	113,135	2,846,325	△ 4.3	40.1	6,834,238	271,524	7,105,762	△ 4.3	100

(資料 個人の県民税の賦課状況報告書)

1 1 令和2年度納税義務者に関する調

(単位：人、千円)

区分 所得者区分	均等割のみを納める者		所得割のみを納める者		均等割と所得割を納める者			合計				
	納税義務者数 A	均等割額 B	納税義務者数 C	所得割額 D	納税義務者数 E	均等割額 F	所得割額 G	均等割を納める者		所得割を納める者		納税義務者数 A+C+E
								納税義務者数 (A+E)H	均等割額 (B+F)I	納税義務者数 (C+E)J	所得割額 (D+G)K	
給与所得者	2,638	9,232	—	—	33,598	117,594	3,493,434	36,236	126,826	33,598	3,493,434	36,236
営業等所得者	409	1,432	—	—	2,057	7,199	285,647	2,466	8,631	2,057	285,647	2,466
農業所得者	15	53	—	—	41	143	5,023	56	196	41	5,023	56
その他の所得者	1,796	6,286	—	—	4,949	17,322	321,749	6,745	23,608	4,949	321,749	6,745
家屋敷等のみ	0	0	—	—				0	0	—	—	0
合計	4,858	17,003	—	—	40,645	142,258	4,105,853	45,503	159,261	40,645	4,105,853	45,503

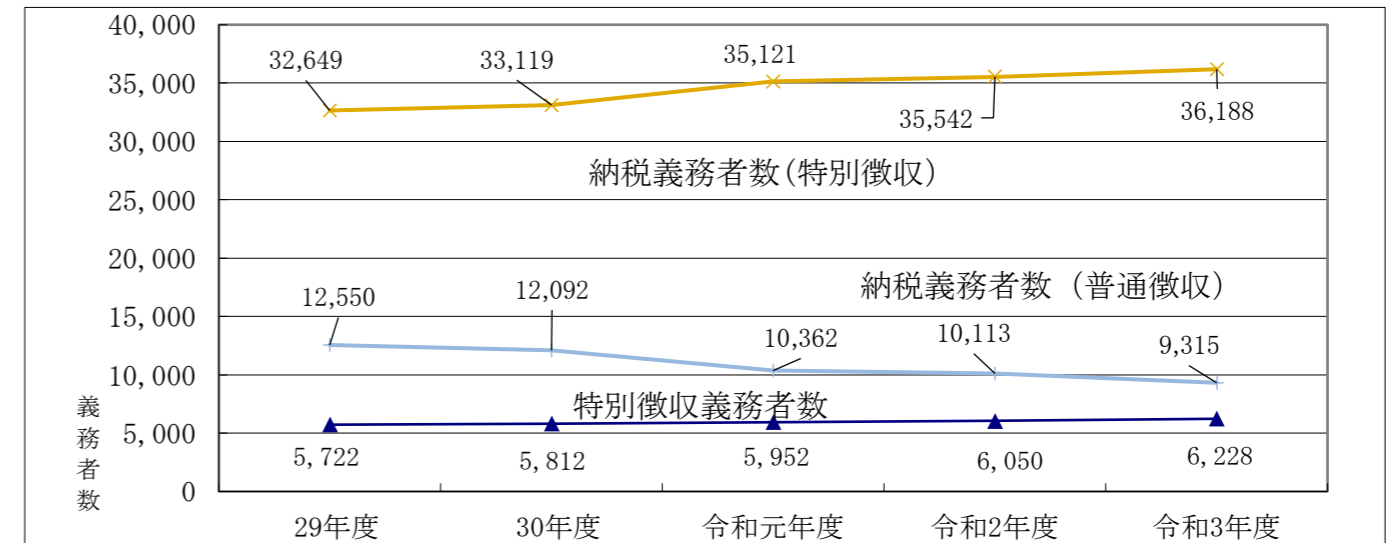
(資料 市町村税課税状況等の調)

1 2 年度別特別徴収義務者に関する調

(単位：件)

平成29年度 (うち年金特徴)	5,729 (7)
平成30年度 (うち年金特徴)	5,820 (8)
令和元年度 (うち年金特徴)	5,961 (9)
令和2年度 (うち年金特徴)	6,058 (8)
令和3年度 (うち年金特徴)	6,235 (7)

(資料 市町村税課税状況等の調)



1 3 所得者区分別の所得割額等に関する調

(単位：人、千円、%)

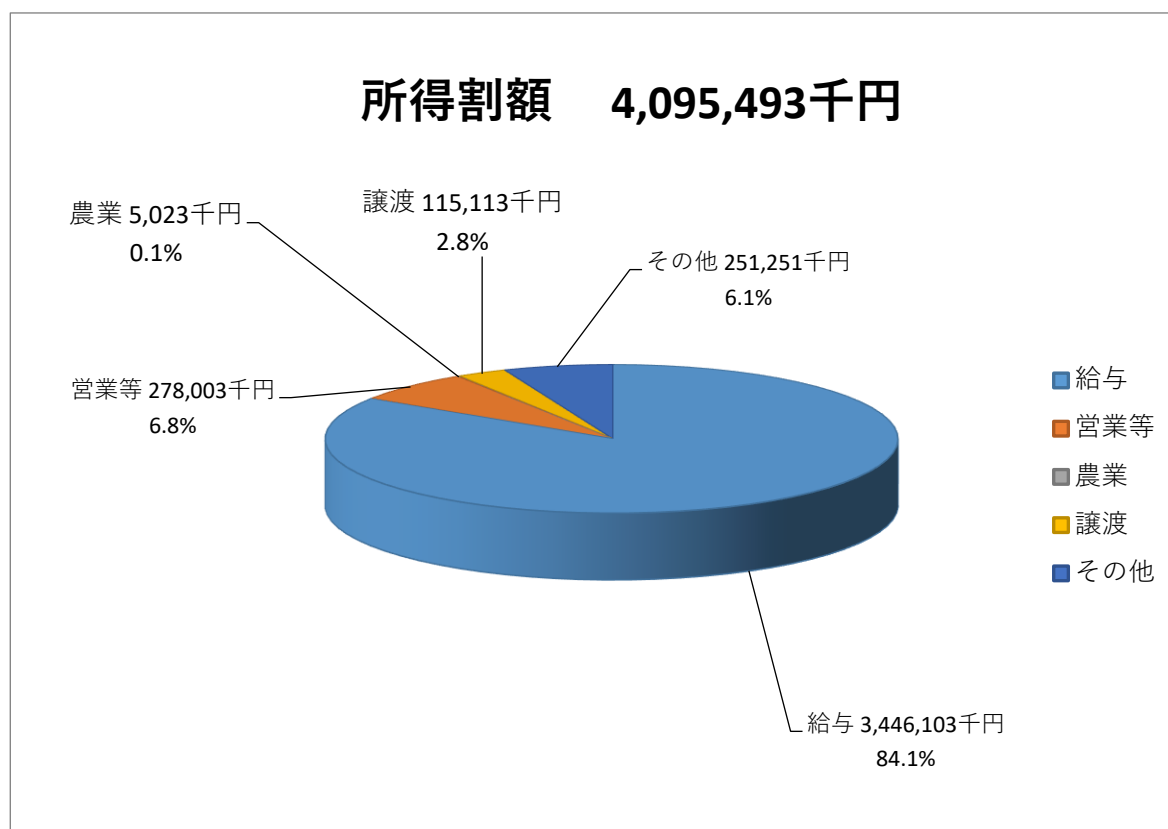
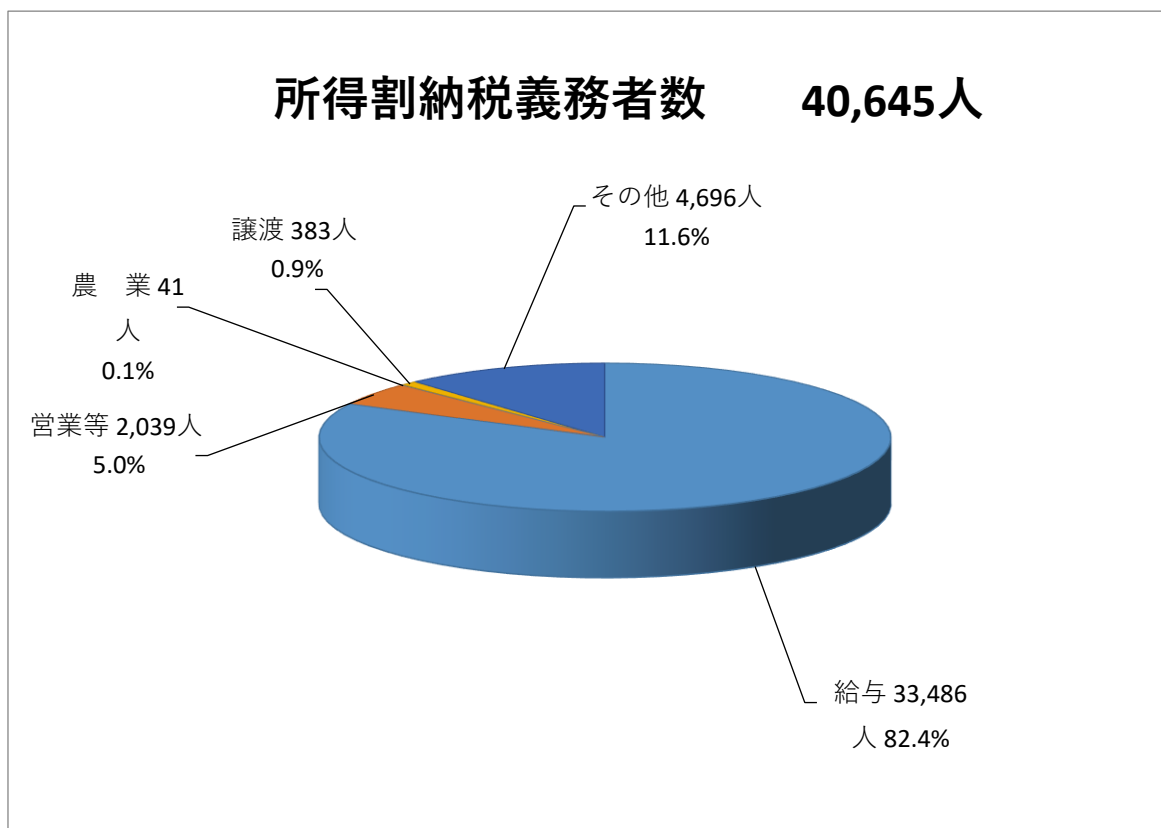
所得者区分	年度	納税義務者数	総所得金額等	課税標準額	算出税額	所得割額	平均税率
給与	平成29	33,049	98,916,053	61,169,280	3,668,811	3,494,060	6.0
	平成30	33,220	100,337,524	62,199,030	3,730,587	3,537,490	6.0
	令和元	33,846	103,082,811	63,922,292	3,833,943	3,609,976	6.0
	令和2	34,017	103,995,004	64,548,217	3,871,499	3,633,846	6.0
	令和3	33,486	104,174,667	61,924,529	3,714,088	3,446,103	6.0
営業等	平成29	2,117	7,288,500	4,653,616	279,129	266,891	6.0
	平成30	2,048	7,271,140	4,723,793	283,346	269,059	6.0
	令和元	2,010	7,184,184	4,667,367	279,962	265,131	6.0
	令和2	1,983	7,498,206	5,009,245	300,473	284,498	6.0
	令和3	2,039	7,626,175	4,904,944	294,210	278,003	6.0
農業	平成29	57	220,127	141,192	8,891	8,586	6.3
	平成30	48	206,843	134,523	8,465	8,217	6.3
	令和元	48	198,257	129,310	8,280	8,012	6.4
	令和2	51	161,980	96,002	6,377	6,057	6.6
	令和3	41	141,526	81,473	5,301	5,023	6.5
譲渡	平成29	330	1,339,310	3,229,562	125,742	118,456	3.9
	平成30	400	2,013,490	3,512,205	151,776	139,478	4.3
	令和元	337	1,993,530	3,370,271	152,020	138,457	4.5
	令和2	372	1,256,339	2,637,559	105,507	97,529	4.0
	令和3	383	1,634,307	3,079,613	127,846	115,113	4.2
その他	平成29	4,692	8,570,735	4,518,804	270,938	253,949	6.0
	平成30	4,635	8,586,738	4,557,978	273,430	254,821	6.0
	令和元	4,626	8,493,054	4,470,556	268,043	248,667	6.0
	令和2	4,627	8,700,419	4,707,235	282,243	259,915	6.0
	令和3	4,696	8,999,087	4,501,978	270,135	251,251	6.0
合計	平成29	40,245	116,334,725	73,712,454	4,353,511	4,141,942	5.9
	平成30	40,351	118,415,735	75,127,529	4,447,604	4,209,065	5.9
	令和元	40,867	120,951,836	76,559,796	4,542,248	4,270,243	5.9
	令和2	41,050	121,611,948	76,998,258	4,566,099	4,281,845	5.9
	令和3	40,645	122,575,762	74,492,537	4,411,580	4,095,493	5.9

(注) 所得者区分「譲渡」には、先物取引に係る雑所得分を含む。

平均税率＝算出税額÷課税標準額

(資料 市町村税課税状況等の調)

令和3年度所得区分別の構成図



1 4 課税標準額段階別の所得割額等に関する調

(単位：人、千円)

区 分	納 税 義務者数	総 所 得 金 額 等				所得控除額	算 出 税 額				税 額 控除額	所得割額
		総 所 得 山林所得	譲渡所得	株式等に係る 譲渡所得	計		総 所 得 山 林所得	譲渡所得	株式等に 係る譲渡 所得等分	計		
平成 2 7 年 度	39,510	109,777,272	1,379,892	431,644	111,588,808	42,821,389	4,018,827	40,098	9,005	4,067,930	139,607	3,910,355
平成 2 8 年 度	39,635	111,815,723	1,392,466	275,750	113,483,939	43,436,781	4,104,458	40,831	8,169	4,153,458	142,809	3,993,575
平成 2 9 年 度	39,887	114,089,930	1,474,066	266,909	115,830,905	44,152,630	4,197,880	43,002	7,919	4,248,801	175,609	4,057,645
平成 3 0 年 度	40,245	116,334,725	1,597,662	699,449	118,631,836	44,919,382	4,285,976	46,638	20,897	4,353,511	199,011	4,141,942
令 和 元 年 度	40,867	120,951,836	1,348,801	444,388	122,745,025	46,185,229	4,487,377	41,686	13,185	4,542,248	254,696	4,270,243
令 和 2 年 度	41,050	121,611,948	1,697,438	129,538	123,438,924	46,440,666	4,512,549	49,747	3,803	4,566,099	267,167	4,281,845
令 和 3 年 度	40,645	122,575,762	1,484,313	471,157	124,531,232	50,038,695	4,354,402	43,134	14,044	4,411,580	298,682	4,095,493
(令和3年度内訳)												
10万円以下の金額	1,837	1,351,161	614,342	60,105	2,025,608	1,316,542	5,632	16,974	1,714	24,320	2,291	21,983
10万円を超え												
100万円以下	14,541	21,423,486	250,791	22,272	21,696,549	13,435,306	478,714	7,533	668	486,915	41,320	437,056
100万円を超え												
200万円以下	12,251	32,545,287	217,881	33,770	32,796,938	14,667,491	1,072,352	6,536	1,013	1,079,901	85,848	989,871
200万円を超え												
300万円以下	6,439	25,383,047	128,958	13,649	25,525,654	9,720,023	939,514	3,868	409	943,791	69,220	874,057
300万円を超え												
400万円以下	2,826	14,890,953	47,484	8,066	14,946,503	5,149,426	584,382	1,425	243	586,050	24,977	560,817
400万円を超え												
550万円以下	1,474	9,687,049	43,376	95,181	9,825,606	2,954,080	403,917	1,301	2,855	408,073	17,044	390,396
550万円を超え												
700万円以下	445	3,674,546	63,538	19,189	3,757,273	934,983	164,361	1,906	575	166,842	8,659	157,248
700万円を超え												
1,000万円以下	372	3,876,132	73,190	17,403	3,966,725	780,090	185,746	2,196	522	188,464	11,963	175,735
1,000万円を												
超える金額	460	9,744,101	44,753	201,522	9,990,376	1,080,754	519,784	1,395	6,045	527,224	37,360	488,330

(注) 「譲渡所得」には、先物取引に係る雑所得分を含む。

(資料 市町村税課税状況等の調)

1 5 退職所得の分離課税に係る所得割額等に関する調

(単位：千円、%)

区 分		4月～7月	8月～11月	12月～3月	合 計
平成 27 年度	税 額	17,756	4,416	8,920	31,092
	月別構成比	57.1	14.2	28.7	100.0
	前年比	7.8	15.6	56.2	19.6
平成 28 年度	税 額	10,605	15,581	5,452	31,638
	月別構成比	33.5	49.2	17.2	100.0
	前年比	△ 40.3	252.8	△ 38.9	1.8
平成 29 年度	税 額	12,135	3,115	6,164	21,414
	月別構成比	56.7	14.5	28.8	100.0
	前年比	14.4	△ 80.0	13.1	△ 32.3
平成 30 年度	税 額	18,146	5,822	2,881	26,849
	月別構成比	67.6	21.7	10.7	100.0
	前年比	49.5	86.9	△ 53.3	25.4
令和 元 年度	税 額	24,596	6,461	9,558	40,615
	月別構成比	60.6	15.9	23.5	100.0
	前年比	35.5	11.0	231.8	51.3
令和 2 年度	税 額	14,945	9,979	8,465	33,389
	月別構成比	44.8	29.9	25.4	100.0
	前年比	△ 39.2	54.4	△ 11.4	△ 17.8

(資料 市町村税課税状況等の調)

16 法人市民税の納税義務者に関する調

(単位：人)

区 分		年 度				
		平成28年度	平成29年度	平成30年度	令和元年度	令和2年度
地方税法 第三十 二条第 一項に 該当す る法人	1号法人	1,886	1,953	1,767	1,762	1,803
	2号法人	19	17	19	19	11
	3号法人	316	320	311	308	304
	4号法人	50	49	49	49	44
	5号法人	84	85	82	80	78
	6号法人	23	21	25	26	24
	7号法人	96	99	99	94	93
	8号法人	4	5	5	6	6
	9号法人	14	14	14	15	14
合 計		2,492	2,563	2,371	2,359	2,377

(注) 平成21年度：地方税法改正により号数区分変更

(資料 市町村税課税状況等の調)

17 法人市民税の月別調定額等に関する調（現年課税分）

（単位：千円、％）

区分		4月	5月	6月	7月	8月	9月	10月	11月	12月	1月	2月	3月	合計
平成28年度	均等割額	9,602	35,717	43,726	18,246	17,016	13,301	18,517	47,771	11,311	7,220	12,182	11,679	246,288
	税割額	15,500	79,953	289,612	23,594	44,990	64,802	23,587	225,177	40,421	36,048	40,583	48,176	932,443
	計	25,102	115,670	333,338	41,840	62,006	78,103	42,104	272,948	51,732	43,268	52,765	59,855	1,178,731
	月別構成比	2.1	9.8	28.3	3.5	5.3	6.6	3.6	23.2	4.4	3.7	4.5	5.1	100.0
	前年比	△ 14.7	3.4	△ 12.6	△ 44.4	△ 88.2	27.8	△ 7.3	15.3	△ 32.2	79.2	△ 75.0	△ 38.2	△ 37.2
平成29年度	均等割額	9,001	35,557	49,286	16,332	15,660	13,527	18,874	45,349	10,658	6,597	11,924	12,995	245,760
	税割額	15,322	77,231	204,828	46,033	50,819	63,918	18,182	220,666	47,735	17,606	54,119	112,707	929,166
	計	24,323	112,788	254,114	62,365	66,479	77,445	37,056	266,015	58,393	24,203	66,043	125,781	1,175,005
	月別構成比	2.1	9.6	21.6	5.3	5.7	6.6	3.2	22.6	5.0	2.1	5.6	10.7	100.0
	前年比	△ 3.1	△ 2.5	△ 23.8	49.1	7.2	△ 0.8	△ 12.0	△ 2.5	12.9	△ 44.1	25.2	110.1	△ 0.3
平成30年度	均等割額	9,104	35,104	47,024	21,366	16,350	14,595	19,079	47,447	12,063	6,803	11,912	12,137	252,984
	税割額	13,585	96,201	217,962	48,788	47,007	91,256	21,351	240,498	28,409	34,470	46,520	35,727	921,774
	計	22,689	131,305	264,986	70,154	63,357	105,851	40,430	287,945	40,472	41,273	58,432	47,864	1,174,758
	月別構成比	1.9	11.2	22.6	6.0	5.4	9.0	3.4	24.5	3.4	3.5	5.0	4.1	100.0
	前年比	△ 6.7	16.4	4.3	12.5	△ 4.7	36.7	9.1	8.2	△ 30.7	70.5	△ 11.5	△ 61.9	△ 0.0
令和元年度	均等割額	9,206	34,553	53,956	15,253	14,724	14,800	19,003	47,970	14,286	7,095	12,878	12,277	256,001
	税割額	15,526	79,924	264,758	43,024	61,273	65,851	27,766	246,795	50,993	31,290	61,053	78,240	1,026,493
	計	24,732	114,477	318,714	58,277	75,997	80,651	46,769	294,765	65,279	38,385	73,931	90,517	1,282,494
	月別構成比	1.9	8.9	24.9	4.5	5.9	6.3	3.6	23.0	5.1	3.0	5.8	7.1	100.0
	前年比	9.0	△ 12.8	20.3	△ 16.9	20.0	△ 23.8	15.7	2.4	61.3	△ 7.0	26.5	89.1	9.2
令和2年度	均等割額	8,430	35,153	43,896	23,260	15,557	13,853	19,527	40,226	14,222	6,617	12,655	12,382	245,778
	税割額	17,795	99,820	142,201	51,825	45,220	11,341	29,537	98,062	35,367	13,619	26,807	28,209	599,803
	計	26,225	134,973	186,097	75,085	60,777	25,194	49,064	138,288	49,589	20,236	39,462	40,591	845,581
	月別構成比	3.1	16.0	22.0	8.9	7.2	3.0	5.8	16.4	5.9	2.4	4.7	4.8	100.0
	前年比	6.0	17.9	△ 41.6	28.8	△ 20.0	△ 68.8	4.9	△ 53.1	△ 24.0	△ 47.3	△ 46.6	△ 55.2	△ 34.1

固定資産税 都市計画税



イメージキャラクター

「関＊はもみん」

このキャラクターは、ウサギをモチーフに、耳は関市の代表的産業の刃物で未来を切り開くイメージからハサミになっており、新芽のしっぽをつけて新たな発展を表現して、関市とともにキャラクターも育ってほしいという願いが込められています。

(平成22年1月1日制定)

18 固定資産税・都市計画税等に関する調（当初）

（単位：人、円、％）

区分	年度	平成30年度		令和元年度		令和2年度		令和3年度		
	科目	固定資産税	都市計画税	固定資産税	都市計画税	固定資産税	都市計画税	固定資産税	都市計画税	
納税義務者数		40,888	34,856	40,904	34,903	40,889	34,920	40,817	34,951	
課税標準額	土地	134,692,207,802	160,356,568,999	133,783,253,776	159,512,806,698	133,132,825,137	158,859,772,274	131,823,205,522	156,940,889,442	
	家屋	180,613,469,453	168,601,669,839	185,866,667,669	173,663,735,647	189,628,701,514	177,277,230,006	173,956,727,613	162,068,668,545	
	償却資産	市長決定	75,728,965,954	0	81,181,663,383	0	83,938,510,270	0	76,242,647,584	0
		配分	40,527,520,142	0	40,440,428,499	0	40,000,592,712	0	39,356,291,553	0
		小計	116,256,486,096	0	121,622,091,882	0	123,939,102,982	0	115,598,939,137	0
	計	431,562,163,351	328,958,238,838	441,272,013,327	333,176,542,345	446,700,629,633	336,137,002,280	421,378,872,272	319,009,557,987	
算出税額	土地	1,908,589,702	481,040,439	1,872,198,412	477,686,639	1,863,109,720	475,737,842	1,844,737,041	469,927,204	
	家屋	2,492,529,036	505,782,159	2,530,144,713	520,063,861	2,583,244,395	530,892,658	2,366,829,654	485,299,196	
	償却資産	市長決定	1,073,080,076	0	1,136,077,775	0	1,174,666,385	0	1,066,941,405	0
		配分	567,367,000	0	566,150,900	0	559,995,300	0	550,978,400	0
		小計	1,640,447,076	0	1,702,228,675	0	1,734,661,685	0	1,617,919,805	0
	計	6,041,565,814	986,822,598	6,104,571,800	997,750,500	6,181,015,800	1,006,630,500	5,829,486,500	955,226,400	
新築住宅等軽減額		66,756,679	7,534	70,914,429	0	70,473,905	0	67,524,887	0	
年税額		5,974,809,135	986,815,064	6,033,657,371	997,750,500	6,110,541,895	1,006,630,500	5,761,961,613	955,226,400	
前年比		△ 0.9	5.3	1.0	1.1	1.3	0.9	△ 5.7	△ 5.1	

19 令和3年度土地に関する調

(単位：㎡、千円、筆、円)

地目	区分	地積				決定価格			課税標準額	筆数				単位当たり価格	
		非課税地積	評価総地積	免税点未満	免税点以上	総額	免税点未満	免税点以上		非課税地筆数	評価総筆数	免税点未満	免税点以上	平均価格	最高価格
田	一般田	218,361	20,843,879	1,332,644	19,511,235	2,199,060	130,980	2,068,080	2,191,822	1,676	28,066	2,575	25,491	106	147
	宅地介在田等	1,072	146,711	0	146,711	911,101	0	911,101	635,008	11	314	0	314	6,210	18,075
畑	一般畑	126,665	7,917,055	1,003,698	6,913,357	345,247	38,575	306,672	345,182	1,458	26,605	3,905	22,700	44	81
	宅地介在畑等	24	108,401	1,143	107,258	675,033	2,843	672,190	471,301	5	495	19	476	6,227	16,277
宅地	小規模住宅用地		6,254,959	183,477	6,071,482	100,445,827	1,249,194	99,196,633	16,733,673		50,963	2,305	48,658	16,059	48,342
	一般住宅用地		4,725,267	52,750	4,672,517	57,485,978	203,755	57,282,223	19,154,342		39,093	1,229	37,864	12,166	48,342
	商業地等(非住宅用地)		7,254,000	8,768	7,245,232	100,302,580	30,996	100,271,584	69,915,077		17,897	222	17,675	13,827	48,311
	計	1,193,189	18,234,226	244,995	17,989,231	258,234,385	1,483,945	256,750,440	105,803,092	2,759	107,953	3,756	104,197	14,162	48,342
鉱泉地		596	10	0	10	—	0	—	—	5	1	0	1	—	—
池沼		282,477	593,440	19,663	573,777	4,219	140	4,079	4,219	583	355	71	284	7	7
山林	一般山林	10,704,972	147,912,189	19,620,290	128,291,899	1,824,730	232,264	1,592,466	1,824,730	3,098	57,200	11,278	45,922	12	50
	宅地介在山林等	8	0	0	0	0	0	0	0	1	0	0	0	0	0
牧場		0	0	0	0	0	0	0	0	0	0	0	0	0	0
原野		269,050	2,134,459	485,696	1,648,763	17,603	3,729	13,874	17,603	1,029	10,541	2,260	8,281	8	18
雑種地	ゴルフ場用地	51,608	4,454,164	1,086	4,453,078	7,068,696	1,516	7,067,180	4,948,087	12	2,161	12	2,149	1,587	2,128
	遊園地等用地	0	0	0	0	0	0	0	0	0	0	0	0	0	0
	鉄軌道用地	234	92,857	0	92,857	308,895	0	308,895	52,718	3	624	0	624	3,327	6,500
	その他の雑種地	1,118,307	4,295,258	55,911	4,239,347	23,379,241	62,506	23,316,735	16,268,211	2,009	9,571	541	9,030	5,443	36,336
	計	1,170,149	8,842,279	56,997	8,785,282	30,756,832	64,022	30,692,810	21,269,016	2,024	12,356	553	11,803	3,478	36,336
その他		251,630,788								94,612					
合計		265,597,351	206,732,649	22,765,126	183,967,523	294,968,210	1,956,498	293,011,712	132,561,973	107,261	243,886	24,417	219,469	1,427	

(資料 土地に関する概要調査報告書)

※鉱泉地の決定価格、課税標準額は算入していません。

20 令和3年度家屋に関する調

(単位：棟、㎡、千円、円)

区分			棟数			床面積			決定価格			単価当り価格			
			総数 (イ)	免税点未満 (ロ)	免税点以上 (ハ)	総数 (ニ)	免税点未満 (ホ)	免税点以上 (ヘ)	総数 (ト)	免税点未満 (チ)	免税点以上 (リ)	(ト)／(ニ)	(チ)／(ホ)	(リ)／(ヘ)	
用途	木	専用住宅	27,829	1,232	26,597	3,368,008	93,459	3,274,549	70,817,106	212,354	70,604,752	21,026	2,272	21,562	
		共同住宅・寄宿舍	239	6	233	68,638	1,524	67,114	2,433,391	60,770	2,372,621	35,453	39,875	35,352	
		併用住宅	住宅部分	806	38	768	71,684	2,034	69,650	1,006,840	8,536	998,304	14,046	4,197	14,333
			その他の用の部分	806	38	768	24,949	572	24,377	386,713	4,352	382,361	15,500	7,608	15,685
		小計	806	38	768	96,633	2,606	94,027	1,393,553	12,888	1,380,665	14,421	4,946	14,684	
	造	旅館・料亭・ホテル	24	8	16	5,135	1,720	3,415	74,962	30,101	44,861	14,598	17,501	13,136	
		事務所・銀行・店舗	846	106	740	80,765	10,390	70,375	1,316,116	142,656	1,173,460	16,296	13,730	16,674	
		病院	33	0	33	5,684	0	5,684	244,992	0	244,992	43,102	-	43,102	
		工場・倉庫	1,349	186	1,163	79,962	7,429	72,533	455,452	36,140	419,312	5,696	4,865	5,781	
		土蔵	1,244	308	936	46,252	9,939	36,313	97,269	10,903	86,366	2,103	1,097	2,378	
		附属家	8,962	1,859	7,103	293,475	44,673	248,802	1,219,102	64,644	1,154,458	4,154	1,447	4,640	
		小計	41,332	3,743	37,589	4,044,552	171,740	3,872,812	78,051,943	570,456	77,481,487	19,298	3,322	20,007	
	別	非	事務所・店舗・百貨店・銀行	1,303	90	1,213	506,759	28,273	478,486	24,230,662	1,490,861	22,739,801	47,815	52,731	47,524
			住宅・アパート	6,263	58	6,205	1,059,475	14,253	1,045,222	31,769,109	420,522	31,348,587	29,986	29,504	29,992
木		ホテル・病院	59	3	56	50,768	8,563	42,205	3,531,707	537,022	2,994,685	69,566	62,714	70,956	
		工場・倉庫・市場	7,945	506	7,439	2,165,080	166,682	1,998,398	47,615,648	3,048,021	44,567,627	21,993	18,286	22,302	
造		その他	5,031	375	4,656	247,080	13,810	233,270	2,727,560	85,781	2,641,779	11,039	6,212	11,325	
小計	20,601	1,032	19,569	4,029,162	231,581	3,797,581	109,874,686	5,582,207	104,292,479	27,270	24,105	27,463			
構造	木造	41,332	3,743	37,589	4,044,552	171,740	3,872,812	78,051,943	570,456	77,481,487	19,298	3,322	20,007		
	鉄骨・鉄筋コンクリート造	64	0	64	41,572	0	41,572	2,764,616	0	2,764,616	66,502	-	66,502		
	鉄筋コンクリート造	1,020	24	996	299,664	12,519	287,145	16,220,882	722,718	15,498,164	54,130	57,730	53,973		
	造	鉄骨造	10,269	390	9,879	2,998,802	195,317	2,803,485	79,594,557	4,704,219	74,890,338	26,542	24,085	26,713	
	別	軽量鉄骨造	7,962	541	7,421	668,681	22,620	646,061	11,041,048	138,299	10,902,749	16,512	6,114	16,876	
		れんが造・コンクリートブロック造	1,270	77	1,193	20,076	1,125	18,951	247,220	16,971	230,249	12,314	15,085	12,150	
		その他	16	0	16	367	0	367	6,363	0	6,363	17,338	-	17,338	
合計	61,933	4,775	57,158	8,073,714	403,321	7,670,393	187,926,629	6,152,663	181,773,966	23,276	15,255	23,698			

(資料 家屋に関する概要調査報告書)

2.1 新增築家屋に関する調

(単位：棟、㎡、円)

建 築 年		平 成 28 年			平 成 29 年			平 成 30 年			令 和 元 年			令 和 2 年		
種 別	区 分	棟 数	床 面 積	単 位 当 り 価 格	棟 数	床 面 積	単 位 当 り 価 格	棟 数	床 面 積	単 位 当 り 価 格	棟 数	床 面 積	単 位 当 り 価 格	棟 数	床 面 積	単 位 当 り 価 格
		木造家屋	専 用 住 宅	308	36,376	70,745	307	35,918	74,714	308	34,819	74,739	279	31,584	74,414	277
共 同 住 宅	7		2,530	63,633	4	1,041	73,662	12	3,935	71,813	4	998	67,766	10	4,243	72,151
併 用 住 宅	3		508	58,010	2	404	60,663	2	339	68,419	4	601	61,705	2	266	74,793
料 亭 ・ 旅 館	0		0	0	0	0	0	0	0	0	0	0	0	0	0	0
事 業 所 ・ 銀 行 ・ 店 舗	7		701	46,583	10	1,551	58,385	11	1,013	67,038	10	1,312	56,638	7	709	56,614
病 院	2		128	68,086	4	748	72,321	1	709	65,262	1	128	74,742	2	286	67,769
工 場 ・ 倉 庫	4		1,115	44,204	5	678	34,351	3	62	45,697	5	120	44,375	4	289	44,087
附 属 家	13		769	50,239	7	303	53,175	2	37	58,027	3	42	33,738	14	402	43,945
小 計	344		42,127	68,678	339	40,643	73,047	339	40,914	73,990	306	34,785	73,182	316	38,225	74,114
非木造家屋	事 務 所 ・ 店 舗	9	4,459	56,455	15	13,278	75,101	11	2,491	62,766	14	6,148	92,023	8	8,174	63,405
	住 宅 ・ ア パ ー ト	32	4,183	75,773	50	6,706	81,640	32	4,382	83,640	31	4,212	81,221	23	2,402	86,567
	工 場 ・ 倉 庫	42	36,545	44,996	29	24,491	65,857	33	28,753	75,604	19	9,579	68,098	36	2,249	78,373
	病 院 ・ ホ テ ル	2	1,008	99,075	0	0	0	0	0	0	0	0	0	1	259	90,317
	そ の 他	20	2,488	81,750	14	564	21,168	13	512	32,010	22	570	20,411	39	370	25,449
	小 計	105	48,683	51,688	108	45,039	70,373	89	36,138	75,076	86	20,509	76,640	107	13,454	76,549
合 計	449	90,810	59,570	447	85,682	59,570	428	77,052	74,500	392	55,294	74,464	423	51,679	75,650	

(資料 家屋に関する概要調査報告書)

2 2 令和3年度償却資産に関する調

(単位：千円)

種 類	決 定 価 格	課 税 標 準 額	課税標準額の内訳		
			特例適用 の 物 の	左記以外のもの	
市長が価格等を決定したもの	構 築 物	13,412,692	12,477,618	932,396	11,545,222
	機 械 及 び 装 置	61,400,171	53,493,584	5,045,841	48,447,743
	船 舶	549	549		549
	車 両 及 び 運 搬 具	464,007	439,235	24,772	414,463
	工 具 ・ 器 具 及 び 備 品	9,817,758	9,338,936	423,355	8,915,581
	小 計	85,095,177	75,749,922	6,426,364	69,323,558
総務大臣が配分したもの	39,278,991	39,184,530			
知事が配分したもの	200,563	171,121			
合 計	124,574,731	115,105,573			

(資料 償却資産に関する概要調書等報告書)

諸 税



「日本の人口重心があるまち」

2.3 軽自動車税（種別割）に関する調（当初）

（単位 台、円、％）

区分	平成29年度			平成30年度			令和元年度			令和2年度			令和3年度			
	台数	税額	前年比	台数	税額	前年比	台数	税額	前年比	台数	税額	前年比	台数	税額	前年比	
原動機付自転車	5.0CC以下	2,215	4,430,000	△ 3.4	2,070	4,140,000	△ 6.5	1,962	3,924,000	△ 5.2	1,871	3,742,000	△ 4.6	1,797	3,594,000	△ 4.0
	9.0CC以下	203	406,000	2.5	204	408,000	0.5	203	406,000	△ 0.5	209	418,000	3.0	210	420,000	0.5
	12.5CC以下	358	859,200	7.5	374	897,600	4.5	397	952,800	6.1	424	1,017,600	6.8	442	1,060,800	4.2
	ミニカー	73	270,100	△ 1.4	70	259,000	△ 4.1	68	251,600	△ 2.9	68	251,600	0.0	63	233,100	△ 7.4
	小計	2,849	5,965,300	△ 1.5	2,718	5,704,600	△ 4.4	2,630	5,534,400	△ 3.0	2,572	5,429,200	△ 1.9	2,512	5,307,900	△ 2.2
軽自動車	二輪	961	3,459,600	0.0	968	3,484,800	0.7	961	3,459,600	△ 0.7	965	3,474,000	0.4	1,006	3,621,600	4.2
	三輪	4	18,400	0.0	4	18,400	0.0	4	18,400	0.0	3	13,800	△ 25.0	3	13,800	0.0
	四輪乗用(自家用) 初度検査H27.3月以前14年未満	15,954	114,868,800	△ 11.6	14,383	103,557,600	△ 9.8	12,925	93,060,000	△ 10.1	11,201	80,647,200	△ 13.3	9,938	71,553,600	△ 11.3
	四輪乗用(自家用) 初度検査H27年4月以降	1,880	20,304,000	1,292.6	3,604	38,923,200	91.7	5,246	56,656,800	45.6	6,707	72,435,600	27.8	8,259	89,197,200	23.1
	四輪乗用(自家用) 初度検査前年度 50%軽減	650	3,510,000	△ 14.0	382	2,062,800	△ 41.2	331	1,787,400	△ 13.4	224	1,209,600	△ 32.3	121	653,400	△ 46.0
	四輪乗用(自家用) 初度検査前年度 25%軽減	672	5,443,200	△ 13.5	626	5,070,600	△ 6.8	806	6,528,600	28.8	823	6,666,300	2.1	903	7,314,300	9.7
	四輪乗用(自家用) 初度検査から14年以降	4,178	53,896,200	18.9	4,400	56,760,000	5.3	4,522	58,333,800	2.8	4,724	60,939,600	4.5	4,964	64,035,600	5.1
	四輪貨物(営業用) 初度検査H27.3月以前 14年未満	79	237,000	△ 7.1	72	216,000	△ 8.9	60	180,000	△ 16.7	49	147,000	△ 18.3	43	129,000	△ 12.2
	四輪貨物(営業用) 初度検査H27年4月以降	6	22,800	100.0	16	60,800	166.7	29	110,200	81.3	44	167,200	51.7	48	182,400	9.1
	四輪貨物(営業用) 初度検査前年度 25%軽減	6	17,400	500.0	8	23,200	33.3	8	23,200	0.0	2	5,800	△ 75.0	0	0	△ 100.0
	四輪貨物(営業用) 初度検査から14年以降	12	54,000	9.1	12	54,000	0.0	14	63,000	16.7	17	76,500	21.4	18	81,000	5.9
	四輪貨物(自家用) 初度検査H27.3月以前 14年未満	3,868	15,472,000	△ 12.5	3,391	13,564,000	△ 12.3	2,957	11,828,000	△ 12.8	2,569	10,276,000	△ 13.1	2,195	8,780,000	△ 14.6
四輪貨物(自家用) 初度検査H27年4月以降	593	2,965,000	111.8	917	4,585,000	54.6	1,314	6,570,000	43.3	1,676	8,380,000	27.5	2,004	10,020,000	19.6	

区分		平成29年度			平成30年度			令和元年度			令和2年度			令和3年度		
		台数	税額	前年比	台数	税額	前年比	台数	税額	前年比	台数	税額	前年比	台数	税額	前年比
軽自動車	四輪貨物(自家用) 初度検査前年度 75%軽減				2	2,600	—	0	0	—	0	0	—	0	0	—
	四輪貨物(自家用) 初度検査前年度 25%軽減	81	307,800	△ 19.0	44	167,200	△ 45.7	61	231,800	38.6	45	171,000	△ 26.2	41	155,800	△ 8.9
	四輪貨物(自家用) 初度検査から14年以降	2,785	16,710,000	4.7	2,842	17,052,000	2.0	2,890	17,340,000	1.7	2,915	17,490,000	0.9	3,037	18,222,000	4.2
	小計	31,729	237,286,200	4.8	31,671	245,602,200	3.5	32,128	256,190,800	4.3	31,964	262,099,600	2.3	32,580	273,959,700	4.5
小型 特殊 自動車	農 耕 用	1,065	2,556,000	9.6	1,116	2,678,400	4.8	1,177	2,824,800	5.5	1,195	2,868,000	1.5	1,229	2,949,600	2.8
	そ の 他	301	1,775,900	5.2	311	1,834,900	3.3	328	1,935,200	5.5	327	1,929,300	△ 0.3	338	1,994,200	3.4
	小計	1,366	4,331,900	7.8	1,427	4,513,300	4.2	1,505	4,760,000	5.5	1,522	4,797,300	0.8	1,567	4,943,800	3.1
二輪の小型自動車		1,313	7,878,000	3.0	1,282	7,692,000	△ 2.4	1,307	7,842,000	2.0	1,286	7,716,000	△ 1.6	1,331	7,986,000	3.5
合計		37,257	255,461,400	4.7	37,098	263,512,100	3.2	37,570	274,327,200	4.1	37,344	280,042,100	2.1	37,990	292,197,400	4.3

24 市たばこ税に関する調

(単位 本、円、%)

年度	区分	4月	5月	6月	7月	8月	9月	10月	11月	12月	1月	2月	3月	合計
平成28年	売渡本数	9,631,766	8,478,536	8,929,863	8,976,771	9,260,997	9,637,444	8,986,003	8,879,749	8,486,036	9,580,082	7,717,933	7,629,400	106,194,580
	税額	49,287,784	43,993,864	46,240,164	46,394,262	47,928,840	49,872,126	46,468,174	45,941,828	43,878,478	49,528,501	39,945,999	39,447,655	548,927,675
	前年比	7.0	△ 7.5	△ 7.3	△ 3.8	△ 6.4	△ 0.4	△ 3.5	△ 8.0	△ 1.5	△ 1.2	△ 5.3	△ 6.3	△ 3.7
平成29年	売渡本数	8,823,229	8,361,982	8,797,277	8,551,056	8,606,384	8,945,702	8,553,117	8,394,018	7,864,174	8,759,933	7,116,802	7,137,150	99,910,824
	税額	45,529,489	43,533,459	45,753,001	44,452,200	44,741,849	46,516,164	44,509,270	43,684,030	40,940,119	45,603,143	37,062,788	37,180,118	519,505,630
	前年比	△ 7.6	△ 1.0	△ 1.1	△ 4.2	△ 6.6	△ 6.7	△ 4.2	△ 4.9	△ 6.7	△ 7.9	△ 7.2	△ 5.7	△ 5.4
平成30年	売渡本数	8,225,846	7,610,272	8,410,167	8,223,924	8,027,962	8,369,437	10,568,681	5,592,514	7,011,646	7,738,965	7,202,464	6,828,356	93,810,234
	税額	42,803,342	39,824,225	44,004,676	43,008,107	41,985,361	43,767,032	55,334,053	31,533,704	39,593,952	43,703,667	40,693,557	38,565,928	504,817,604
	前年比	△ 6.0	△ 8.5	△ 3.8	△ 3.2	△ 6.2	△ 5.9	24.3	△ 27.8	△ 3.3	△ 4.2	9.8	3.7	△ 2.8
令和元年	売渡本数	7,514,638	7,668,313	7,769,542	7,455,836	7,657,858	8,139,503	7,797,507	6,891,790	6,958,385	7,326,628	6,674,649	6,830,723	88,685,372
	税額	42,457,592	43,319,249	43,895,816	42,141,368	43,278,011	46,014,290	44,209,201	39,228,068	39,607,127	41,703,167	37,992,102	38,880,475	502,726,466
	前年比	△ 0.8	8.8	△ 0.2	△ 2.0	3.1	5.1	△ 20.1	24.4	0.0	△ 4.6	△ 6.6	0.8	△ 0.4
令和2年	売渡本数	7,103,473	6,606,049	6,980,167	7,154,483	7,117,439	7,137,279	9,462,757	5,296,618	5,825,929	7,141,237	6,127,027	5,934,940	81,887,398
	税額	40,432,968	37,601,630	39,731,110	40,723,316	40,512,462	40,625,392	53,862,012	32,426,103	35,666,337	43,718,653	37,509,658	36,333,703	479,143,344
	前年比	△ 4.8	△ 13.2	△ 9.5	△ 3.4	△ 6.4	△ 11.7	21.8	△ 17.3	△ 9.9	4.8	△ 1.3	△ 6.6	△ 4.7

25 入湯税に関する調

(単位 人、円、%)

区分 年度	特別徴収 義務者数	入湯客数	調定額	前年比
平成28年度	4	285,363	17,277,350	△ 64.9
平成29年度	4	486,042	24,753,400	43.3
平成30年度	4	438,036	22,320,700	△ 9.8
令和元年度	4	439,268	22,426,900	0.5
令和2年度	4	272,042	13,566,400	△ 39.5
(令和2年度内訳)				
4月	4	26,453	1,350,150	△ 28.0
5月	4	3,715	193,950	△ 89.4
6月	4	5,741	306,650	△ 84.6
7月	4	24,100	1,243,400	△ 21.7
8月	4	22,947	1,181,750	△ 28.8
9月	4	32,172	1,659,300	△ 31.6
10月	4	27,766	1,433,200	△ 23.8
11月	4	26,285	1,373,050	△ 15.9
12月	4	26,238	1,388,200	△ 28.2
1月	4	21,376	1,127,100	△ 34.2
2月	4	22,326	1,143,300	△ 47.2
3月	4	32,923	1,166,350	△ 32.6

※平成28年度より税率改正 宿泊有…150円 宿泊無…50円

収 納

市の花	き	く
市の木	す	ぎ
市の鳥	か わ せ	み
市の魚	あ	ゆ
市の色	わ か く さ	いろ

26 督促状の発送状況

(単位：件)

税目 年度	市県民税 (普通徴収)	市県民税 (特別徴収)	法人市民税	固定資産税	軽自動車税	入湯税	合計
	平成28年度	7,692	1,274	134	10,477	3,499	1
平成29年度	7,440	1,264	119	9,966	3,184	0	21,973
平成30年度	6,881	1,139	74	9,533	2,993	0	20,620
令和元年度	6,906	1,172	92	9,616	2,819	0	20,605
令和2年度	6,096	1,065	94	8,531	2,066	0	17,852
令和 元 年 度 内 訳	4月	12	90	4	9		115
	5月	12	114	10	2,745		2,881
	6月	22	89	12		2,046	2,169
	7月	1,482	111	17		19	1,629
	8月		92	11	1,994	1	2,098
	9月	1,427	78	6			1,511
	10月		78	1			79
	11月	1,580	83	9			1,672
	12月		81	10			91
	1月		84	8	1,788		1,880
	2月	1,525	89	6			1,620
	3月	36	76	0	1,995		2,107

27 滞納繰越額等に関する調

(単位：円、%)

年 度 税 目		平成28年度	平成29年度	平成30年度	令和元年度	令和2年度
		市民税	滞納額 徴収額 徴収率	260,357,506 78,840,385 30.28	222,996,546 63,231,676 28.36	189,816,871 58,487,869 30.81
個人	滞納額	254,786,657	219,106,149	187,073,490	157,752,175	147,617,349
	徴収額	76,167,333	61,380,537	57,362,999	44,592,348	36,852,902
	徴収率	29.89	28.01	30.66	28.27	24.97
法人	滞納額	5,570,849	3,890,397	2,743,381	3,240,309	2,244,041
	徴収額	2,673,052	1,851,139	1,124,870	1,191,820	1,017,500
	徴収率	47.98	47.58	41.00	36.78	45.34
固定資産税	滞納額	416,307,774	360,872,265	288,785,300	242,890,568	192,516,512
	徴収額	102,906,975	107,713,950	63,659,012	65,353,645	45,220,429
	徴収率	24.72	29.85	22.04	26.91	23.49
軽自動車税	滞納額	10,824,187	11,650,677	10,723,503	11,291,798	11,309,042
	徴収額	2,852,098	3,961,648	2,446,483	2,932,294	2,612,707
	徴収率	26.35	34.00	22.81	25.97	23.10
市たばこ税	滞納額	-	-	-	-	-
	徴収額	-	-	-	-	-
	徴収率	-	-	-	-	-
特別土地保有税	滞納額	35,475,400	33,250,000	33,250,000	33,250,000	33,250,000
	徴収額	2,225,400	0	0	0	0
	徴収率	6.27	0.00	0.00	0.00	0.00
都市計画税	滞納額	64,640,994	56,000,216	44,790,776	38,078,768	30,434,461
	徴収額	15,978,584	16,715,068	9,873,551	10,245,709	7,148,786
	徴収率	24.72	29.85	22.04	26.91	23.49
入湯税	滞納額	5,344,267	-	-	-	-
	徴収額	413,192	-	-	-	-
	徴収率	7.73	-	-	-	-
合 計	滞納額	792,950,128	684,769,704	567,366,450	486,503,618	417,371,405
	徴収額	203,216,634	191,622,342	134,466,915	124,315,816	92,852,324
	徴収率	25.63	27.98	23.70	25.55	22.25

28 納付方法の税目別普及率

(単位：件、%)

年 度	区 分	市民税		固定資産税		軽自動車税		合 計	
		件数	率	件数	率	件数	率	件数	率
平成28年度	納税者	18,735	100.0	40,566	100.0	37,181	100.0	96,482	100.0
	口座振替	6,350	33.9	25,523	62.9	10,394	28.0	42,267	43.8
	コンビニ納付	3,189	17.0	4,460	11.0	12,566	33.8	20,215	20.9
	クレジット納付	69	0.4	144	0.4	318	0.9	531	0.6
	一般納付	9,127	48.7	10,439	25.7	13,903	37.3	33,469	34.7
平成29年度	納税者	18,609	100.0	40,697	100.0	37,256	100.0	96,562	100.0
	口座振替	6,176	33.2	25,480	62.6	10,195	27.4	41,851	43.3
	コンビニ納付	3,250	17.5	4,869	12.0	13,857	37.2	21,976	22.8
	クレジット納付	62	0.3	95	0.2	375	1.0	532	0.6
	一般納付	9,121	49.0	10,253	25.2	12,829	34.4	32,203	33.3
平成30年度	納税者	18,406	100.0	40,453	100.0	37,087	100.0	95,946	100.0
	口座振替	5,967	32.4	25,401	62.8	9,939	26.8	41,307	43.1
	コンビニ納付	3,386	18.4	5,403	13.4	14,142	38.1	22,931	23.9
	クレジット納付	62	0.3	98	0.2	450	1.2	610	0.6
	一般納付	8,991	48.8	9,551	23.6	12,556	33.9	31,098	32.4
令和元年度	納税者	18,041	100.0	40,431	100.0	37,550	100.0	96,022	100.0
	口座振替	5,760	31.9	25,141	62.2	9,752	26.0	40,653	42.3
	コンビニ納付	3,275	18.2	5,928	14.7	14,374	38.3	23,577	24.6
	クレジット納付	77	0.4	139	0.3	574	1.5	790	0.8
	一般納付	8,929	49.5	9,223	22.8	12,850	34.2	31,002	32.3
令和2年度	納税者	17,239	100.0	40,396	100.0	31,636	100.0	89,271	100.0
	口座振替	5,526	32.0	24,940	61.7	9,478	30.0	39,944	44.8
	コンビニ納付	3,593	20.8	6,042	15.0	15,579	49.2	25,214	28.2
	クレジット納付	98	0.6	179	0.4	472	1.5	749	0.8
	電子マネー納付	63	0.4	44	0.1	331	1.0	438	0.5
	一般納付	7,959	46.2	9,191	22.8	5,776	18.3	22,926	25.7

2 9 滞納処分の執行停止等に関する調

(単位：件、千円、%)

種別	平成30年度		令和元年度		令和2年度		
	件数	税額	件数	税額	件数	税額	前年比
執行停止	719	15,753	1,372	67,794	1,528	33,228	△ 50.99
執行停止 兼欠損処分	329	15,686	410	28,952	170	19,414	△ 32.94
計	1,048	31,439	1,782	96,746	1,698	52,642	△ 45.59

3 0 差押等に関する調

(単位 件、%)

処分種別	財産種類	平成30年度	令和元年度	令和2年度	
		件数	件数	件数	前年比
差 押	不動産	21	40	19	△ 52.50
	預貯金	401	440	292	△ 33.64
	生命保険	14	13	19	46.15
	その他(国税還付金、売掛金他)	209	187	166	△ 11.23
	合 計	645	680	496	△ 27.06
参加差押	不動産	2	22	1	△ 95.45
	合 計	2	22	1	△ 95.45
交付要求	破産事件	12	9	5	△ 44.44
	競売事件	11	21	9	△ 57.14
	強制競売	5	2	2	0.00
	その他	1	0	0	0.00
	合 計	29	32	16	△ 50.00

3 1 公売・換価実績調

(単位 件、千円、%)

財産種類	平成30年度		令和元年度		令和2年度		
	件数	金額	件数	金額	件数	金額	前年比
不 動 産	0	0	2	11,450	0	0	—
預 貯 金	406	31,536	442	25,210	265	22,175	△ 12.04
生 命 保 険	18	3,963	8	3,377	3	571	△ 83.09
その他(国税還 付金、売掛金 他)	704	41,032	680	39,519	600	31,746	△ 19.67
合 計	1,128	76,531	1,132	79,556	868	54,492	△ 31.50
内充当金額	—	74,092	—	76,890	—	52,674	△ 31.49

3 2 不納欠損に関する調

(単位：件、円)

年 度 税 目	平成28年度	平成29年度	平成30年度	令和元年度	令和2年度
	件 数 金 額	件 数 金 額	件 数 金 額	件 数 金 額	件 数 金 額
個人市民税	624 8,000,991	1,049 14,016,950	614 10,595,060	379 4,671,841	519 7,221,409
法人市民税	10 612,300	17 913,500	14 703,002	25 1,118,848	8 545,200
固定資産税	802 16,852,607	652 15,659,694	547 26,091,934	696 27,692,644	497 21,455,276
都市計画税	802 2,616,992	652 2,425,369	529 4,051,178	696 4,346,583	497 3,393,264
軽自動車税	169 812,500	183 803,611	137 625,755	112 541,944	106 583,354
市たばこ税	0 0	0 0	0 0	0 0	0 0
特別土地保有税	0 0	0 0	0 0	0 0	0 0
入湯税	4 6,958,625	0 0	0 0	0 0	0 0
合 計	1,609 35,854,015	1,901 33,819,124	1,312 42,066,929	1,212 38,371,860	1,130 33,198,503

※件数の合計は、固定資産税と都市計画税を合わせて1件としてカウント。

3 3 年度別の市税収入状況

(単位：千円、%)

税目 年度	市民税 (個人)	市民税 (法人)	固定資産税	都市計画税	軽自動車税	特別土地 保有税
平成24年度	4,079,093	1,212,974	5,839,515	908,357	192,655	0
平成25年度	4,136,012	1,168,010	5,876,440	918,511	197,861	0
平成26年度	4,117,268	1,219,140	5,903,234	927,730	202,898	0
平成27年度	4,201,812	1,885,780	5,857,631	909,738	209,957	0
平成28年度	4,273,882	1,207,668	6,012,401	928,082	242,721	2,225
平成29年度	4,350,177	1,184,076	6,104,311	943,792	255,225	0
平成30年度	4,422,911	1,188,457	5,984,569	984,623	262,057	0
令和元年度	4,477,347	1,296,668	6,130,329	998,383	276,669	0
令和2年度	4,492,698	848,773	6,168,335	1,003,174	276,726	0

税目 年度	市たばこ税	入湯税	収入合計	調定額	徴収率
平成24年度	533,436	51,393	12,817,423	13,776,518	93.04
平成25年度	599,644	50,651	12,947,129	13,875,368	93.31
平成26年度	588,708	47,477	13,006,455	13,902,858	93.55
平成27年度	570,044	43,912	13,678,874	14,488,857	94.41
平成28年度	548,977	15,663	13,231,619	13,953,002	94.83
平成29年度	519,553	24,753	13,381,887	13,984,735	95.69
平成30年度	507,438	22,321	13,372,376	13,901,540	96.19
令和元年度	502,798	24,742	13,706,936	14,165,023	96.77
令和2年度	481,140	13,566	13,284,412	13,727,896	96.77

※還付未済額を除く

そ の 他

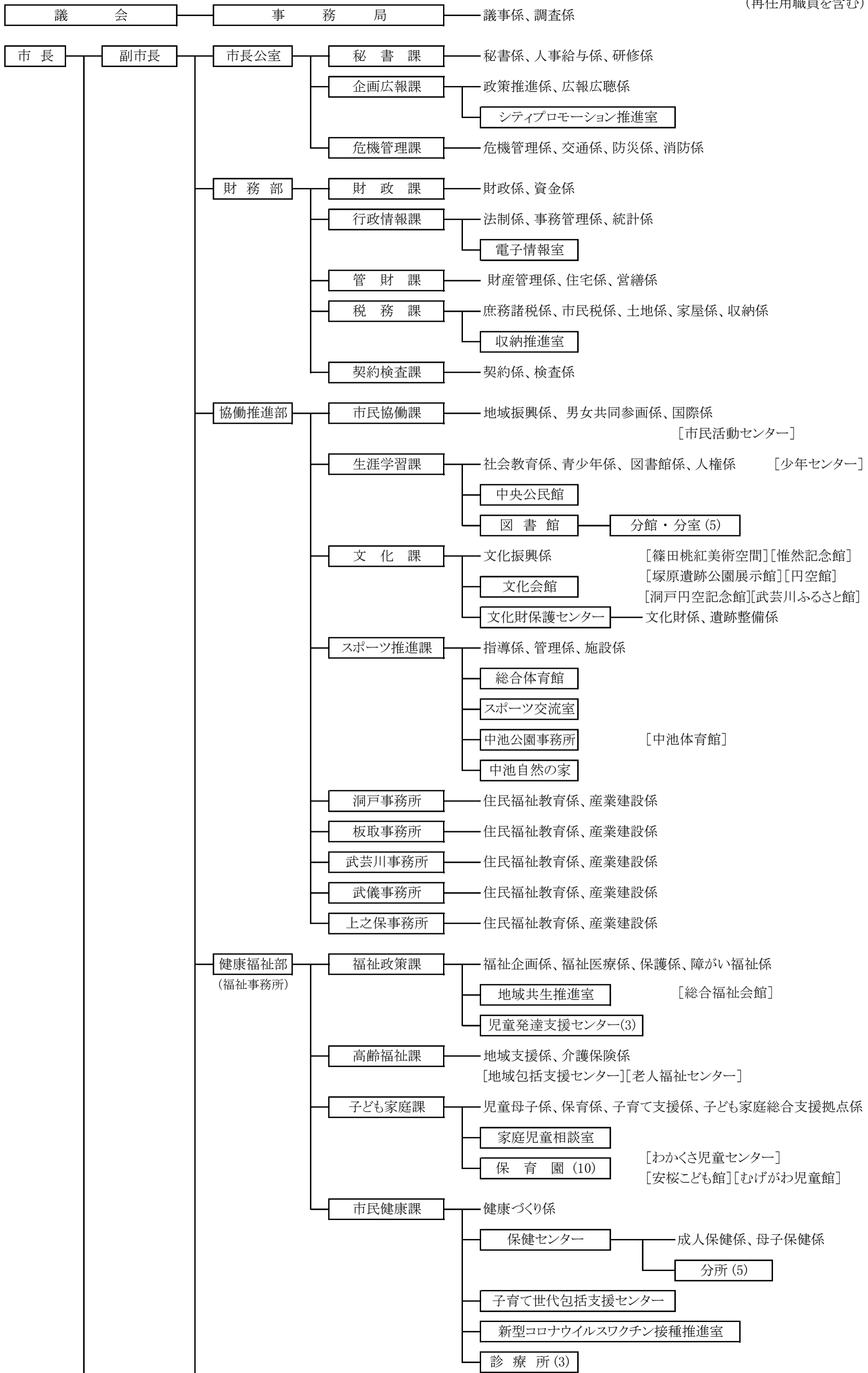
キャッチフレーズ

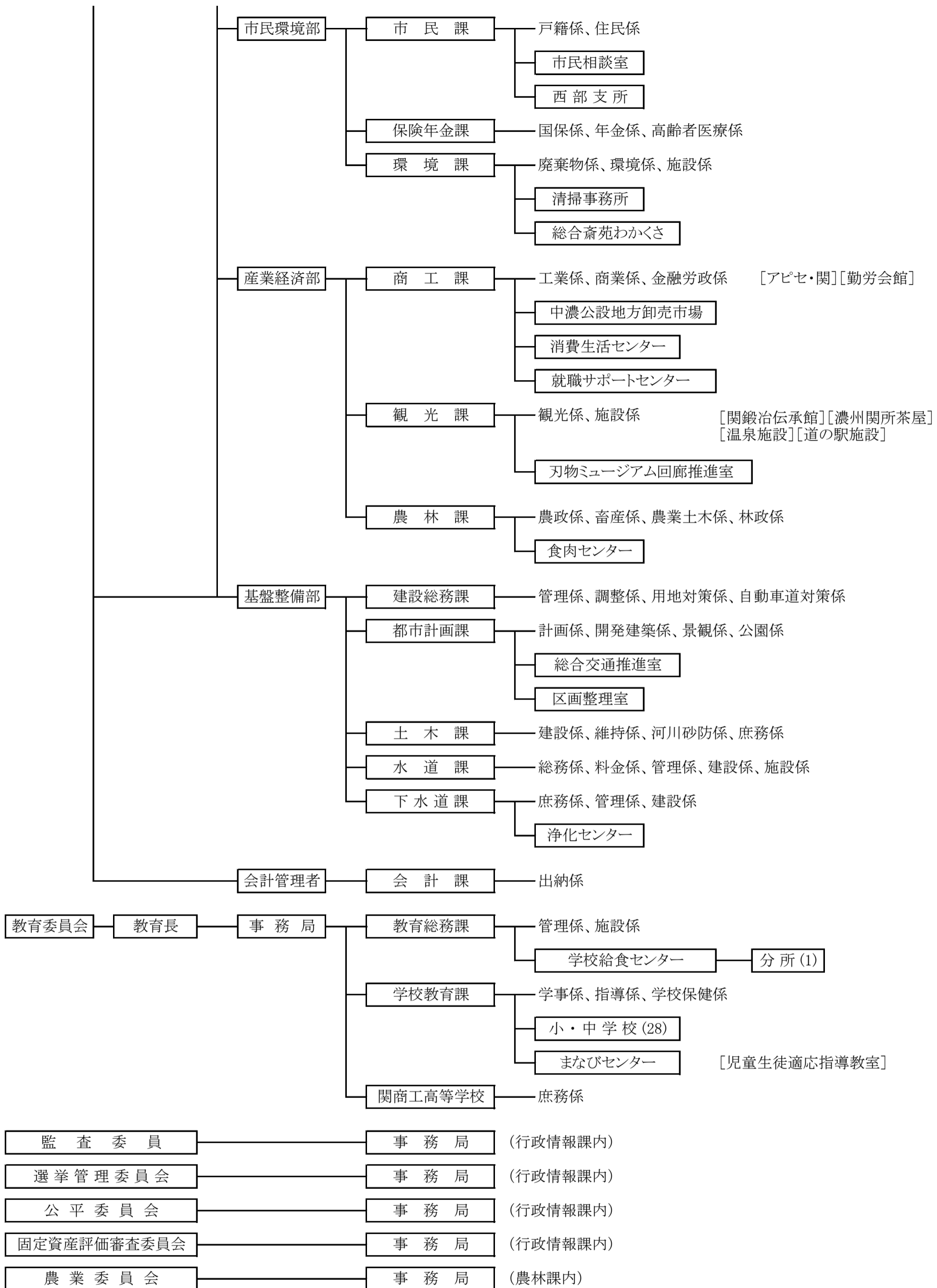
ときめき きらめき いきいき せきし

関市行政組織図（令和3年4月1日改正）

【正規職員713人】

（再任用職員を含む）





3 5 税務関係職員の状況

年度	課長	主幹	市民税係	土地係	家屋係	収納係	庶務諸税係	収納推進室	嘱託職員	会計任用職員	合計
25	1	1	8	6	9 (1)	8 内1名 県派遣	3	2 内2名 兼務	—	4	40 (1)
26	1	1	8	6	9 (1)	8 内1名 県派遣	3	4 内3名 兼務	—	4	41 (1)
27	1	1	8	5	7	7 内1名 県派遣	4	3 内2名 兼務	—	3	37
28	1	1	8 内2名 兼務	5	7	9 (1) 内1名 県派遣	3	4 内3名 兼務	—	5	38 (1)
29	1	1	7	5	7	10 (1) 内1名 兼務	3	4 内3名 兼務	—	6	40 (1)
30	1	1	7	5	7	8 内1名 県派遣	3	3 内2名 兼務	—	5	38
元	1	1	7	5	7	9 内1名 兼務	3	2 内1名 兼務	—	5	38
2	1	1	8 (1)	5	7	9 (1) 内2名 兼務	3	3 内2名 兼務	—	7	41 (2)
3	1	1	8 (1)	5 (1)	7 (1)	10 (1) 内1名 兼務	3	3 内2名 兼務	—	8	46 (4)

- ※ 4月1日現在の職員数
- ※ () 内は産休・育休の取得者数
- ※ 会計任用職員数は平成31年度まで臨時職員数

36 徴税費に関する調

(単位 千円)

区 分		平成28年度	平成29年度	平成30年度	令和元年度	令和2年度	
税収入額	(1) 市税	13,231,619	13,383,377	13,373,777	13,708,355	13,298,722	
	(2) 個人の県民税	2,847,688	2,906,403	2,954,567	2,992,574	2,976,258	
	(3) 合計	16,079,307	16,289,780	16,328,344	16,700,929	16,274,980	
徴税費	人件費	(4) 基本給	118,087	122,954	116,991	110,769	102,946
		(5) 諸手当	75,084	75,738	77,668	71,586	61,669
		イ. 超過勤務手当	15,718	14,735	17,097	13,499	10,189
		ロ. 税務特別手当	23	45	33	38	17
		ハ. その他の手当	59,343	60,958	60,538	58,049	51,463
		(6) その他	38,510	42,194	40,568	38,324	35,156
		(7) 小計	231,681	240,886	235,227	220,679	199,796
	需用費	(8) 旅費	282	278	276	348	972
		(9) 賃金	6,832	7,275	7,632	8,446	9,408
		(10) その他	3,234	3,499	3,688	3,596	3,424
		(11) 小計	10,348	11,052	11,596	12,390	13,804
	報奨金及びこれに類する経費	(12) 納期前納付報奨金	0	0	0	0	0
		(13) その他	585	58	58	1,089	60
		(14) 小計	585	58	58	1,089	60
	その他	(15) その他	340,328	147,118	141,575	158,778	201,185
		(16) 合計	582,942	399,114	388,456	392,936	414,845
県民税徴収取扱費	(17) 通知書(納税義務者)を基準にした金額	134,049	135,333	135,714	136,812	137,430	
	(18) 徴収額を基準にした金額	8,253	3,337	5,365	4,155	6,365	
	(19) 報奨金の額に相当する金額	0	0	0	0	0	
	(20) 合計	142,302	138,670	141,079	140,967	143,795	
	(21) (16)-(20)	440,640	260,444	247,377	251,969	271,050	
		440,639,637	260,443,884	247,377,144	251,969,711	271,050,409	
税収入額に対する徴税費の割合	(22) (16)/(3)	3.6%	2.5%	2.4%	2.4%	2.5%	
	(23) (21)/(1)	3.3%	1.9%	1.8%	1.8%	2.0%	
徴税職員数	(24) 職員	35	33	33	33	34	
	臨時職員	6	5	5	8	8	
職員一人当たりの人件費 (7)/(24)		6,619	7,300	7,128	6,687	5,876	
人口一人当たりの徴税費 (21)/(人口)		4,923円	2,923円	2,799円	2,886円	3,133円	
一世帯当たりの徴税費 (21)/(世帯)		12,627円	7,383円	6,951円	7,064円	7,588円	
徴税費1,000円当たりの市税収入額 (1)/(21)		30,028円	51,387円	54,062円	54,405円	49,064円	

37 証明閲覧等に関する調

区分	平成27年度		平成28年度		平成29年度		平成30年度		令和元年度		令和2年度	
	件数	金額	件数	金額	件数	金額	件数	金額	件数	金額	件数	金額
所得証明	4,443	1,332,900	4,251	1,275,300	3,931	1,179,300	3,195	958,500	3,023	906,900	2,106	631,800
課税・所得証明	7,502	2,250,600	7,998	2,399,400	8,014	2,404,200	7,493	2,247,900	5,321	1,596,300	4,332	1,299,600
(非) 課税証明	483	144,900	482	144,600	491	147,300	461	138,300	511	153,300	534	160,200
営業証明	100	30,000	105	31,500	102	30,600	113	33,900	111	33,300	87	26,100
(無) 資産証明	19	5,700	16	4,800	8	2,400	20	6,000	8	2,400	23	6,900
評価証明	1,286	385,800	1,353	405,900	1,199	359,700	1,198	359,400	1,008	302,400	959	287,700
公課証明	356	106,800	357	107,100	306	91,800	356	106,800	324	97,200	330	99,000
納税義務者証明	110	33,000	103	30,900	90	27,000	107	32,100	123	36,900	103	30,900
評価通知書	2,552	0	2,357	0	2,164	0	2,447	0	2,394	0	2,300	0
住宅用家屋証明	326	423,800	311	404,300	336	436,800	330	429,000	293	380,900	307	399,100
納税証明	1,418	425,400	1,320	396,000	1,551	465,300	1,499	449,700	1,563	468,900	1,842	552,600
軽自動車納税証明(車検用)	3,613	0	3,331	0	3,490	0	3,292	0	3,296	0	3,264	0
土地家屋証明	294	88,200	303	90,900	380	114,000	322	96,600	286	85,800	190	57,000
その他(諸証明)	274	82,200	276	82,800	240	72,000	231	69,300	157	47,100	182	54,600
手数料無料証明(公用)	429	0	402	0	475	0	136	0	87	0	124	0
閲覧	1,930	579,000	1,796	538,800	1,757	527,100	2,095	628,500	1,844	553,200	2,062	618,600
標識紛失	44	8,800	28	5,600	39	7,800	24	4,800	37	7,400	31	6,200
合計	25,179	5,897,100	24,789	5,917,900	24,573	5,865,300	23,319	5,560,800	20,386	4,672,000	18,776	4,230,300

令和2年度 証明等件数のうち支所・事務所の取扱件数		
区分	件数(無料)	金額(円)
西部支所	552(447)	165,600
洞戸事務所	202(111)	60,600
板取事務所	83(39)	24,900
武芸川事務所	688(313)	206,400
武儀事務所	300(219)	90,000
上之保事務所	229(77)	68,700

令和2年度 広域証明相互発行取扱件数	
委託	47件 14,100円
受託	85件

令和2年度 コンビニ交付取扱件数	
161件	48,300円

3 8 市税の税率等（令和2年度）

税目	賦課期日	納税義務者	課税標準及び税率	徴収方法及び納期	備考																																																																																										
市民税	個人	1月1日	市内に住所を有する個人、市内に事務所事業所又は家屋敷を有する個人で市内に住所を有しない者	均等割 3,500円 (地方財確法500円を含む) 所得割(前年の所得) 税率 6%	普通徴収 1期 6月1日～6月30日 2期 8月1日～8月31日 3期 10月1日～10月31日 4期 翌年1月1日～1月31日 特別徴収 給与(毎月)翌月の10日まで 年金 支払月の翌月の10日まで	課税標準額=総所得金額-所得控除 個人市民税と個人県民税あわせて賦課徴収する 県民税 均等割 2,500円 (清流の国ぎふ森林環境税1,000円、地方財確法500円を含む) 所得割(前年の所得) 税率 4%																																																																																									
	法人		市内に事務所又は事業所を有する法人 上記以外で寮等を有する法人	均等割 <table border="1"> <tr> <th>資本金等の額</th> <th>従業者数</th> <th>税率</th> </tr> <tr> <td>・公共法人及び公益法人等のうち均等割を課することができないもの以外のもの ・人格のない社団等 ・一般社団法人及び一般財団法人 ・資本金等の額を有しない法人 ・資本金等の額が1千万円以下で従業者数が50人以下の法人</td> <td></td> <td>50,000円</td> </tr> <tr> <td>1千万円以下</td> <td>50人超</td> <td>120,000円</td> </tr> <tr> <td rowspan="2">1千万円超1億円以下</td> <td>50人以下</td> <td>130,000円</td> </tr> <tr> <td>50人超</td> <td>150,000円</td> </tr> <tr> <td rowspan="2">1億円超10億円以下</td> <td>50人以下</td> <td>160,000円</td> </tr> <tr> <td>50人超</td> <td>400,000円</td> </tr> <tr> <td>10億円超</td> <td>50人以下</td> <td>410,000円</td> </tr> <tr> <td>10億円超50億円以下</td> <td>50人超</td> <td>1,750,000円</td> </tr> <tr> <td>50億円超</td> <td>〃</td> <td>3,000,000円</td> </tr> </table>	資本金等の額	従業者数	税率	・公共法人及び公益法人等のうち均等割を課することができないもの以外のもの ・人格のない社団等 ・一般社団法人及び一般財団法人 ・資本金等の額を有しない法人 ・資本金等の額が1千万円以下で従業者数が50人以下の法人		50,000円	1千万円以下	50人超	120,000円	1千万円超1億円以下	50人以下	130,000円	50人超	150,000円	1億円超10億円以下	50人以下	160,000円	50人超	400,000円	10億円超	50人以下	410,000円	10億円超50億円以下	50人超	1,750,000円	50億円超	〃	3,000,000円	申告納付 事業年度終了後2月以内	法人税割 令和元年9月30日以前に開始する事業年度 <table border="1"> <tr> <th>資本金等の額</th> <th>税率□</th> </tr> <tr> <td>1億円以下で法人税額が400万円以下</td> <td>9.7%</td> </tr> <tr> <td>上記以外</td> <td>12.1%</td> </tr> </table> 令和元年10月1日以降に開始する事業年度 <table border="1"> <tr> <th>資本金等の額</th> <th>税率□</th> </tr> <tr> <td>1億円以下で法人税額が400万円以下</td> <td>6.0%</td> </tr> <tr> <td>上記以外</td> <td>8.4%</td> </tr> </table>	資本金等の額	税率□	1億円以下で法人税額が400万円以下	9.7%	上記以外	12.1%	資本金等の額	税率□	1億円以下で法人税額が400万円以下	6.0%	上記以外	8.4%																																																	
資本金等の額	従業者数	税率																																																																																													
・公共法人及び公益法人等のうち均等割を課することができないもの以外のもの ・人格のない社団等 ・一般社団法人及び一般財団法人 ・資本金等の額を有しない法人 ・資本金等の額が1千万円以下で従業者数が50人以下の法人		50,000円																																																																																													
1千万円以下	50人超	120,000円																																																																																													
1千万円超1億円以下	50人以下	130,000円																																																																																													
	50人超	150,000円																																																																																													
1億円超10億円以下	50人以下	160,000円																																																																																													
	50人超	400,000円																																																																																													
10億円超	50人以下	410,000円																																																																																													
10億円超50億円以下	50人超	1,750,000円																																																																																													
50億円超	〃	3,000,000円																																																																																													
資本金等の額	税率□																																																																																														
1億円以下で法人税額が400万円以下	9.7%																																																																																														
上記以外	12.1%																																																																																														
資本金等の額	税率□																																																																																														
1億円以下で法人税額が400万円以下	6.0%																																																																																														
上記以外	8.4%																																																																																														
固定資産税	1月1日	土地・家屋・償却資産の所有者	賦課期日における課税標準額の 1.4%	普通徴収 1期 4月1日～4月30日 2期 7月1日～7月31日 3期 12月1日～12月25日 4期 翌年2月1日～2月末日 償却資産 申告納付 申告期限 1月31日	免税点 <table border="1"> <tr> <td>土地</td> <td>30万円未満</td> </tr> <tr> <td>家屋</td> <td>20万円未満</td> </tr> <tr> <td>償却資産</td> <td>150万円未満</td> </tr> </table>	土地	30万円未満	家屋	20万円未満	償却資産	150万円未満																																																																																				
土地	30万円未満																																																																																														
家屋	20万円未満																																																																																														
償却資産	150万円未満																																																																																														
軽自動車税(種別割)	4月1日	原動機付自転車・軽自動車・小型特殊自動車・二輪の小型自動車の所有者(使用者)	<table border="1"> <tr> <th>種別</th> <th>税率</th> <th>種別</th> <th>税率</th> </tr> <tr> <td rowspan="4">原動機付自転車</td> <td>50cc以下</td> <td>2,000円</td> <td>二輪</td> <td>3,600円</td> </tr> <tr> <td>90cc以下</td> <td>2,000円</td> <td>三輪</td> <td>3,100円</td> </tr> <tr> <td>125cc以下</td> <td>2,400円</td> <td>☆三輪</td> <td>3,900円</td> </tr> <tr> <td>ミニカー</td> <td>3,700円</td> <td>★三輪</td> <td>4,600円</td> </tr> <tr> <td rowspan="2">小型特殊自動車</td> <td>農耕作業用</td> <td>2,400円</td> <td rowspan="10">軽自動車</td> <td>乗用(営)</td> <td>5,500円</td> </tr> <tr> <td>その他</td> <td>5,900円</td> <td>☆乗用(営)</td> <td>6,900円</td> </tr> <tr> <td>二輪の小型自動車</td> <td>6,000円</td> <td>★乗用(営)</td> <td>8,200円</td> </tr> <tr> <td colspan="3">☆…軽三輪、軽四輪で、平成27年4月1日以降の登録車両</td> <td>乗用(自)</td> <td>7,200円</td> </tr> <tr> <td colspan="3">★…軽三輪、軽四輪で、初度登録より13年経過した車両</td> <td>☆乗用(自)</td> <td>10,800円</td> </tr> <tr> <td colspan="3"></td> <td>★乗用(自)</td> <td>12,900円</td> </tr> <tr> <td colspan="3"></td> <td>貨物(営)</td> <td>3,000円</td> </tr> <tr> <td colspan="3"></td> <td>☆貨物(営)</td> <td>3,800円</td> </tr> <tr> <td colspan="3"></td> <td>★貨物(営)</td> <td>4,500円</td> </tr> <tr> <td colspan="3"></td> <td>貨物(自)</td> <td>4,000円</td> </tr> <tr> <td colspan="3"></td> <td>☆貨物(自)</td> <td>5,000円</td> </tr> <tr> <td colspan="3"></td> <td>★貨物(自)</td> <td>6,000円</td> </tr> <tr> <td colspan="3"></td> <td>雪上車</td> <td>2,400円</td> </tr> <tr> <td colspan="3"></td> <td>☆雪上車</td> <td>3,600円</td> </tr> </table>	種別	税率	種別	税率	原動機付自転車	50cc以下	2,000円	二輪	3,600円	90cc以下	2,000円	三輪	3,100円	125cc以下	2,400円	☆三輪	3,900円	ミニカー	3,700円	★三輪	4,600円	小型特殊自動車	農耕作業用	2,400円	軽自動車	乗用(営)	5,500円	その他	5,900円	☆乗用(営)	6,900円	二輪の小型自動車	6,000円	★乗用(営)	8,200円	☆…軽三輪、軽四輪で、平成27年4月1日以降の登録車両			乗用(自)	7,200円	★…軽三輪、軽四輪で、初度登録より13年経過した車両			☆乗用(自)	10,800円				★乗用(自)	12,900円				貨物(営)	3,000円				☆貨物(営)	3,800円				★貨物(営)	4,500円				貨物(自)	4,000円				☆貨物(自)	5,000円				★貨物(自)	6,000円				雪上車	2,400円				☆雪上車	3,600円	普通徴収 5月1日～5月31日	軽三輪、軽四輪のグリーン化特例 (平成31年4月～令和2年3月に新規検査を受けた車両) (新車に限る) 税率① ☆の税率より75%軽減 電気軽自動車または天然ガス軽自動車 (平成30年排出ガス規制適合または平成21年排出ガス基準10%低減) 税率② ☆の税率より50%軽減 乗用・排出ガス性能要件(※) かつ令和2年度燃費基準+30%達成車 貨物・排出ガス性能要件(※) かつ平成27年度燃費基準+35%達成車 税率③ ☆の税率より25%軽減 乗用・排出ガス性能要件(※) かつ令和2年度燃費基準+10%達成車 貨物・排出ガス性能要件(※) かつ平成27年度燃費基準+15%達成車 ※…平成30年排出ガス基準50%低減または平成17年排出ガス基準75%低減(ガソリン車・ハイブリット車)
種別	税率	種別	税率																																																																																												
原動機付自転車	50cc以下	2,000円	二輪	3,600円																																																																																											
	90cc以下	2,000円	三輪	3,100円																																																																																											
	125cc以下	2,400円	☆三輪	3,900円																																																																																											
	ミニカー	3,700円	★三輪	4,600円																																																																																											
小型特殊自動車	農耕作業用	2,400円	軽自動車	乗用(営)	5,500円																																																																																										
	その他	5,900円		☆乗用(営)	6,900円																																																																																										
二輪の小型自動車	6,000円	★乗用(営)		8,200円																																																																																											
☆…軽三輪、軽四輪で、平成27年4月1日以降の登録車両				乗用(自)	7,200円																																																																																										
★…軽三輪、軽四輪で、初度登録より13年経過した車両				☆乗用(自)	10,800円																																																																																										
				★乗用(自)	12,900円																																																																																										
				貨物(営)	3,000円																																																																																										
				☆貨物(営)	3,800円																																																																																										
				★貨物(営)	4,500円																																																																																										
				貨物(自)	4,000円																																																																																										
			☆貨物(自)	5,000円																																																																																											
			★貨物(自)	6,000円																																																																																											
			雪上車	2,400円																																																																																											
			☆雪上車	3,600円																																																																																											

税目	賦課期日	納税義務者	課税標準及び税率	徴収方法及び納期	備考
市たばこ税		製造たばこの製造者 特定販売業者 卸売販売業者	売渡し等に係る製造たばこの本数 1,000本につき5,692円 (～R2.9) 1,000本につき6,122円 (R2.10～)	申告納付 毎月 翌月末日まで	旧3級品 令和元年9月30日にて廃止。
特別土地 保有税		土地の保有者又は 取得者	保有 取得価格の 1.4% 取得 取得価格の 3.0%	申告納付 保有 5月31日まで 取得 2月 末日まで 8月31日まで	平成15年度以降は新たな課税を行わない。
都市計画税	1月1日	都市計画区域内の土 地及び家屋の所有者	固定資産税に同じ 0.3% (都市計画区域内)	固定資産税に同じ	固定資産税について、免税点未満のものは課税されない。 (免税点) 土地 30万円未満 家屋 20万円未満
鉱産税		鉱物の掘採の事業を 行う鉱業者	課税標準 鉱物の価格 税率 1.0%	申告納付 毎月 翌月 末日まで	
入湯税		鉱泉浴場における入 湯客	入湯客1人1日 宿泊有 150円 宿泊無 50円	特別徴収 申告納付 毎月 翌月15日まで	