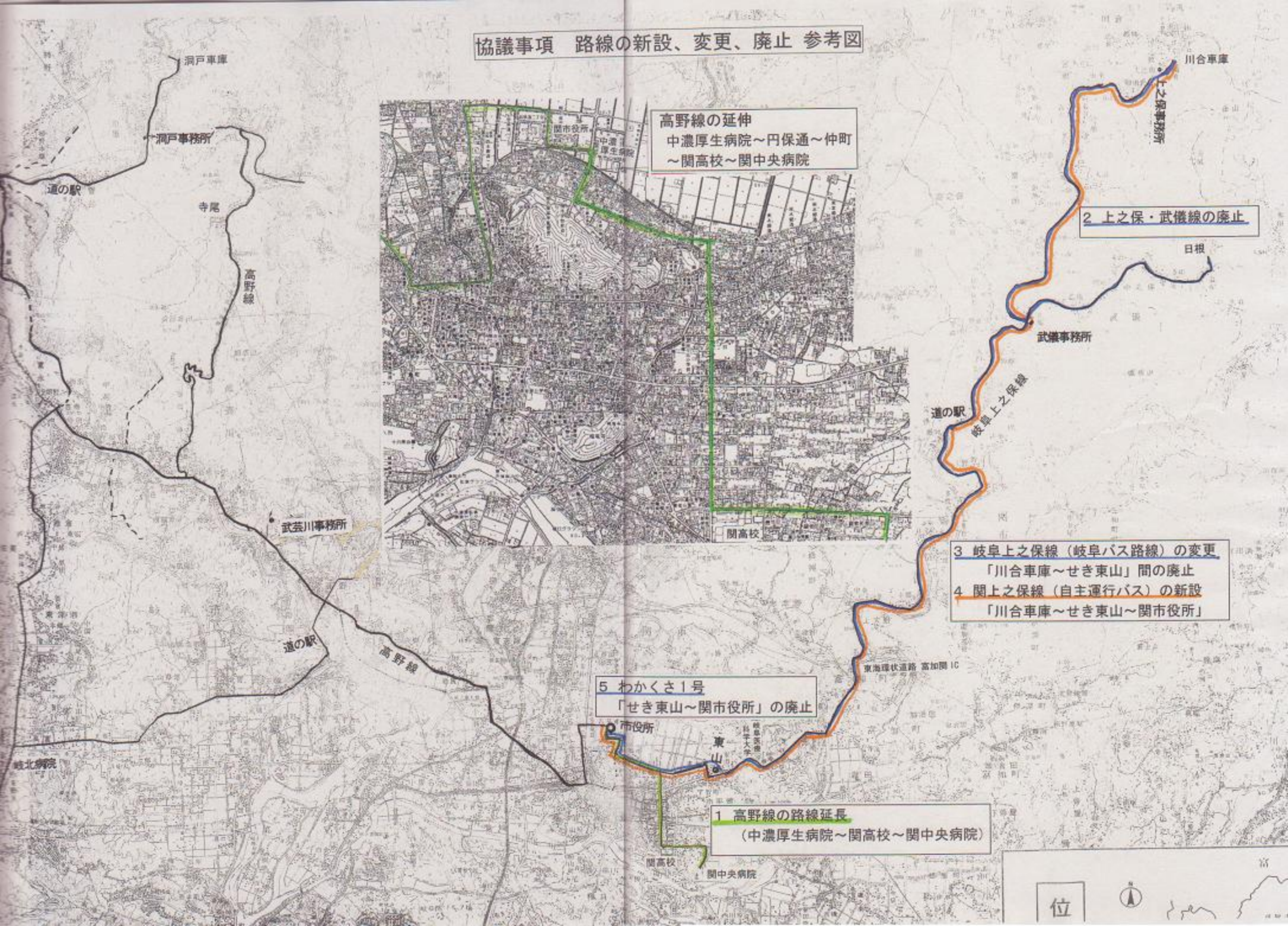


協議事項 路線の新設、変更、廃止 参考図



高野線の延伸
中濃厚生病院～円保通～仲町
～関高校～関中央病院

2 上之保・武儀線の廃止

3 岐阜上之保線（岐阜バス路線）の変更
「川合車庫～せき東山」間の廃止
4 関上之保線（自主運行バス）の新設
「川合車庫～せき東山～関市役所」

5 わかかさ1号
「せき東山～関市役所」の廃止

1 高野線の路線延長
（中濃厚生病院～関高校～関中央病院）