

石綿による疾病の補償救済

中皮腫や肺がんなどを発症し、それが労働者として石綿ばく露作業に従事していたことが原因であると認められた場合には、労災保険法に基づく各種の労災保険給付や石綿救済法に基づく特別遺族給付金が支給されます。

石綿による疾病は、石綿を吸ってから非常に長い年月を経て発症することが大きな特徴です。

中皮腫などでお亡くなりになられた方が過去に石綿業務に従事されていた場合には、支給対象となる可能性がありますのでご相談ください。

■照会先 岐阜労働局労災補償課（☎058-245-8105）、関労働基準監督署（☎22-3251）

関市の人口（11月1日現在）

92,924人 (+29人)

男 45,347人 (+35人)

女 47,577人 (-6人)

世帯数 34,077世帯 (+49世帯)

※（ ）は前月比

市民掲示板

催事案内

武儀ギター・マンドリンクラブ マンドリン&ギターのしらべ

クラブが発足して18年。世界の名曲など親しみやすい曲を選んで演奏し、マンドリン合奏を楽しんでいたという企画しています。

◆日時 12月2日（日）午後2時開演（午後1時30分開場）

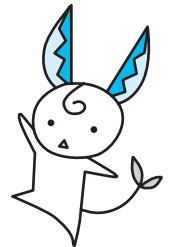
◆場所 武儀生涯学習センター・エントランスホール

◆入場料 無料

◆照会先 武儀ギター・マンドリンクラブ代表・國光富美子（☎49-2048）

「市民掲示板」は、広く市民の皆さんへお知らせする催事案内や、募集について掲載します。営業・政治・宗教活動については掲載できません。掲載団体や掲載内容については制限があります。

■申込・照会先 秘書広報課（☎23-6806）



10月の平均小売価格

品目	単位	価格	先月比
キャベツ	1玉	110円	10円
大根	1本	174円	39円
牛肉(ロース)	スライス100g ^㉜	790円	96円
牛乳	紙パック1㍓	184円	9円
食パン	スライス1斤	142円	1円
食用油	キャノーラ油1000g ^㉜	337円	21円
LPG	5立方㍓	4,300円	△38円

関市消費生活モニター調査（調査基準日：10月5日）（価格は消費税込み）△印=マイナス

税・料の納付

11月

国民健康保険税
保育料・住宅使用料
介護保険料
後期高齢者医療保険料

納付期限：11月30日（金）

ケーブルテレビ・チャンネル長良川 明日を創る関のまち 11月号

放送時間 月・金曜日：午前10時30分～10時45分
火曜日：午前6時～6時15分
水曜日：午後8時15分～8時30分
木曜日：午後3時30分～3時45分
土曜日：午後7時45分～8時
日曜日：午前9時30分～9時45分

放送内容 あゝ感動をもう一度～ぎふ清流国体・大会～
関市で開催された6競技の様をダイジェストで振り返ります。



岐阜エフエム 80.0MHz シティ インフォメーション

毎週金曜日
午前9時～

11/23：第7回上之保ゆず祭り
11/30：SEKIいきいきフェスタ2012

ぎふちゃん 岐阜ラジオ 143.1kHz

関市の時間

毎月第1・3
水曜日
午前9時40分～

11/21：第7回上之保ゆず祭り

