

○令和2年度 現金出納状況

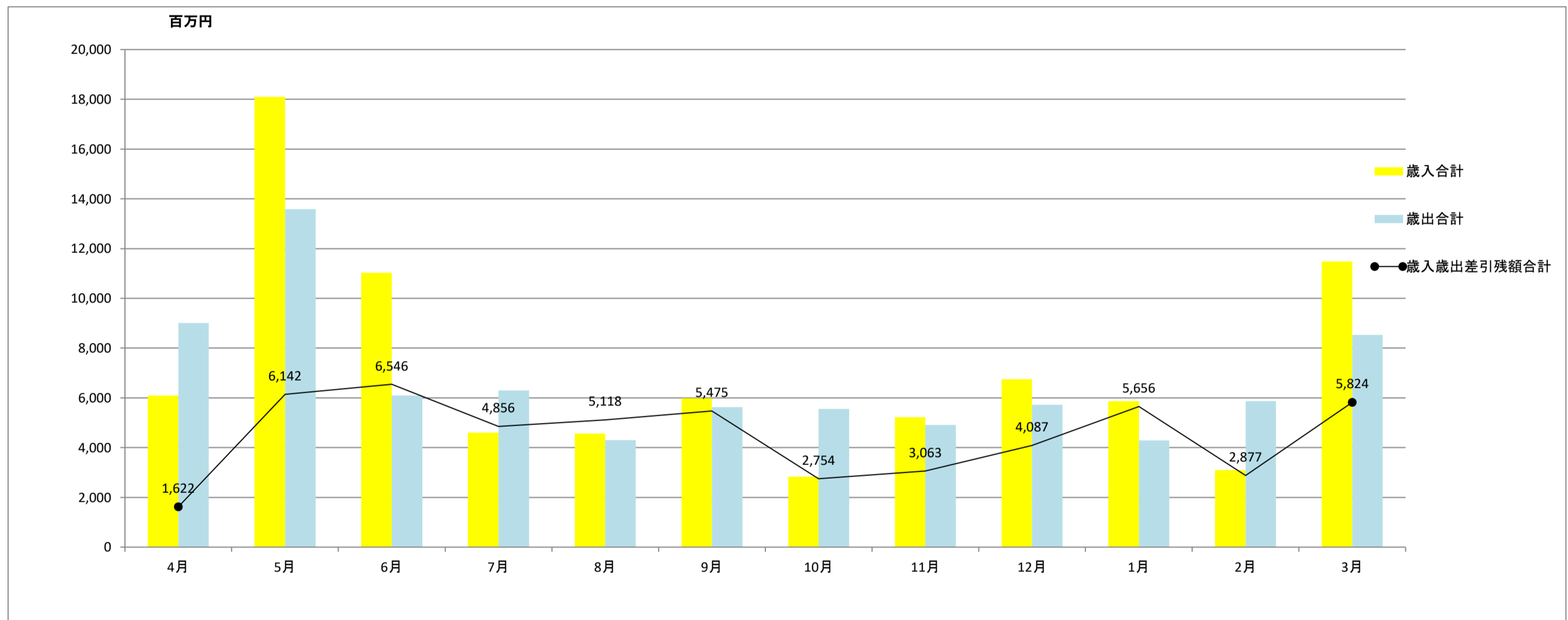
| | 4月 | 5月 | 6月 | 7月 | 8月 | 9月 | 10月 | 11月 | 12月 | 1月 | 2月 | 3月 |
|--------------|-----------------|----------------|----------------|-----------------|---------------|---------------|-----------------|---------------|---------------|---------------|-----------------|----------------|
| 歳入合計 | 6,093,521,235 | 18,098,097,013 | 11,022,310,836 | 4,604,032,628 | 4,565,583,134 | 5,983,076,010 | 2,830,998,250 | 5,220,468,938 | 6,750,416,616 | 5,864,773,908 | 3,092,126,692 | 11,481,826,191 |
| 歳入 | 6,093,521,235 | 18,098,097,013 | 11,022,310,836 | 4,604,032,628 | 4,565,583,134 | 5,983,076,010 | 2,830,998,250 | 5,220,468,938 | 6,750,416,616 | 5,864,773,908 | 3,092,126,692 | 11,481,826,191 |
| 他会計より融資額 | 0 | 0 | 0 | 0 | 0 | 0 | 0 | 0 | 0 | 0 | 0 | 0 |
| 歳出合計 | 9,003,112,778 | 13,577,722,838 | 6,099,246,698 | 6,294,572,984 | 4,303,167,650 | 5,626,509,947 | 5,551,754,406 | 4,911,699,550 | 5,725,802,118 | 4,295,788,168 | 5,871,316,876 | 8,534,956,130 |
| 歳出 | 9,502,497,778 | 13,577,212,838 | 6,099,736,698 | 4,803,298,464 | 4,303,197,650 | 5,626,509,947 | 5,551,754,406 | 4,911,689,550 | 5,525,770,091 | 4,295,788,168 | 5,871,316,876 | 8,535,591,130 |
| 定期等預金額 | △ 500,000,000 | 0 | 0 | 1,491,254,520 | 0 | 0 | 0 | 0 | 200,032,027 | 0 | 0 | 0 |
| つり銭交付金 | 615,000 | 510,000 | △ 490,000 | 20,000 | △ 30,000 | 0 | 0 | 10,000 | 0 | 0 | 0 | △ 635,000 |
| 歳入歳出差引残額(当月) | △ 2,909,591,543 | 4,520,374,175 | 4,923,064,138 | △ 1,690,540,356 | 262,415,484 | 356,566,063 | △ 2,720,756,156 | 308,769,388 | 1,024,614,498 | 1,568,985,740 | △ 2,779,190,184 | 2,946,870,061 |
| 歳入歳出差引残額合計 | 1,621,900,266 | 6,142,274,441 | 6,546,180,154 | 4,855,639,798 | 5,118,055,282 | 5,474,621,345 | 2,753,865,189 | 3,062,634,577 | 4,087,249,075 | 5,656,234,815 | 2,877,044,631 | 5,823,914,692 |

※一般会計・歳入歳出外現金収入・特別会計(国民健康保険・中小企業従業員退職金共済事業・食肉センター事業・公設地方卸売市場事業・介護保険事業・後期高齢者医療)の合計金額です。

※令和元年3月末の歳入歳出差引残額合計は、4,531,491,809円です。

※4月と5月は令和元年度と令和2年度の合算集計額です。

◆令和2年度 現金出納の推移



基金等運用実績

| | 残高 | 運用収入 | 運用利回り |
|-----|----------------|-------------|-------|
| 基金等 | 27,916,788,146 | 181,211,850 | 0.65% |

基金等: 財政調整基金ほか15の基金及び財産区積立金の合計額
運用利回り: 運用収入 ÷ 月末残高

過去の運用実績

| 年度 | 運用額 | 運用収入 | 運用利回り |
|--------|----------------|-------------|--------|
| 平成29年度 | 22,995,348,886 | 530,835,353 | 2.308% |
| 平成30年度 | 25,446,929,034 | 277,988,192 | 1.092% |
| 平成31年度 | 26,397,630,452 | 336,531,028 | 1.275% |

運用利回り: 運用収入 ÷ 運用額

※運用額は各年度の2月末残高です。