

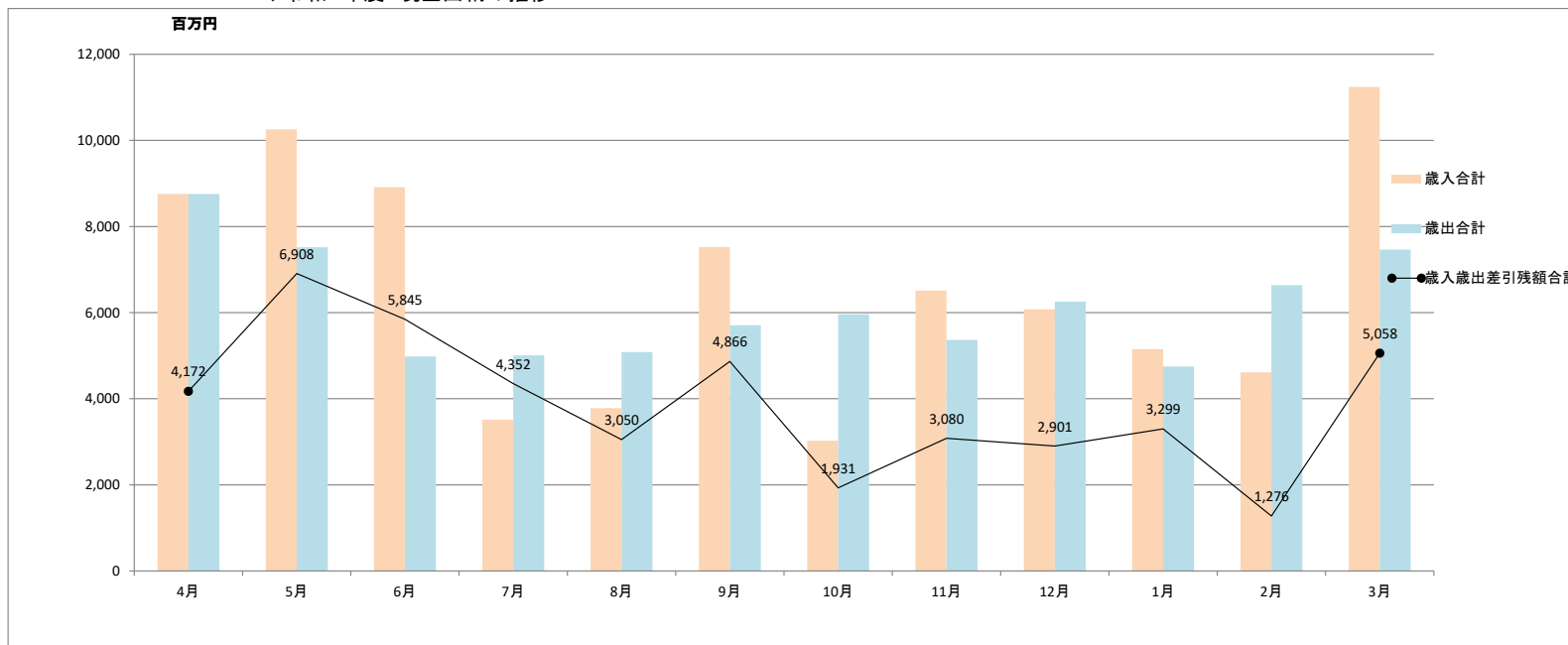
○令和6年度 現金出納状況

	4月	5月	6月	7月	8月	9月	10月	11月	12月	1月	2月	3月
歳入合計	8,754,425,355	10,256,076,058	8,912,955,625	3,512,860,688	3,780,666,353	7,524,265,900	3,026,593,811	6,513,757,079	6,077,163,671	5,150,255,834	4,612,675,148	11,243,855,196
歳入	8,754,425,355	10,256,076,058	8,912,955,625	3,512,860,688	3,780,666,353	7,524,265,900	3,026,593,811	6,513,757,079	6,077,163,671	5,150,255,834	4,612,675,148	11,243,855,196
他会計より融資額												
歳出合計	8,757,269,526	7,520,260,373	4,979,401,210	5,006,317,849	5,082,147,028	5,708,224,966	5,961,896,739	5,364,974,281	6,256,412,851	4,751,581,395	6,635,844,437	7,461,818,261
歳出	8,757,229,526	7,520,260,373	4,978,716,210	5,006,317,849	5,082,147,028	5,708,224,966	5,961,886,739	5,364,974,281	6,256,412,851	4,751,581,395	6,635,844,437	7,461,818,261
定期預金等運用額												
つり銭交付金	40,000		685,000				10,000					
歳入歳出差引残額(当月)	△ 2,844,171	2,735,815,685	3,933,554,415	△ 1,493,457,161	△ 1,301,480,675	1,816,040,934	△ 2,935,302,928	1,148,782,798	△ 179,249,180	398,674,439	△ 2,023,169,289	3,781,836,935
歳入歳出差引残額合計	4,171,859,105	6,907,674,790	5,845,266,866	4,351,809,705	3,050,329,030	4,866,369,964	1,931,067,036	3,079,849,834	2,900,600,654	3,299,275,093	1,276,105,804	5,057,977,739

※一般会計・歳入歳出外現金収入・特別会計(国民健康保険・中小企業従業員退職金共済事業・公設地方卸売市場事業・介護保険事業・後期高齢者医療)の合計金額です。

※4月と5月は令和5年度と令和6年度の合算集計額です。

◆令和6年度 現金出納の推移



基金等運用実績

(円)

	残高	運用収入	運用利回り
基金等	42,732,769,516	238,343,348	0.56%

基金等: 財政調整基金ほか16の基金及び財産区積立金の合計額  
運用利回り: 運用収入 ÷ 月末残高

過去の運用実績

(円)

年度	運用額	運用収入	運用利回り
令和3年度	31,513,152,003	100,428,708	0.32%
令和4年度	36,077,893,719	175,045,169	0.49%
令和5年度	41,956,750,565	213,497,040	0.51%

運用利回り: 運用収入 ÷ 運用額

※運用額は各年度の2月末残高です。