

○令和7年度 現金出納状況

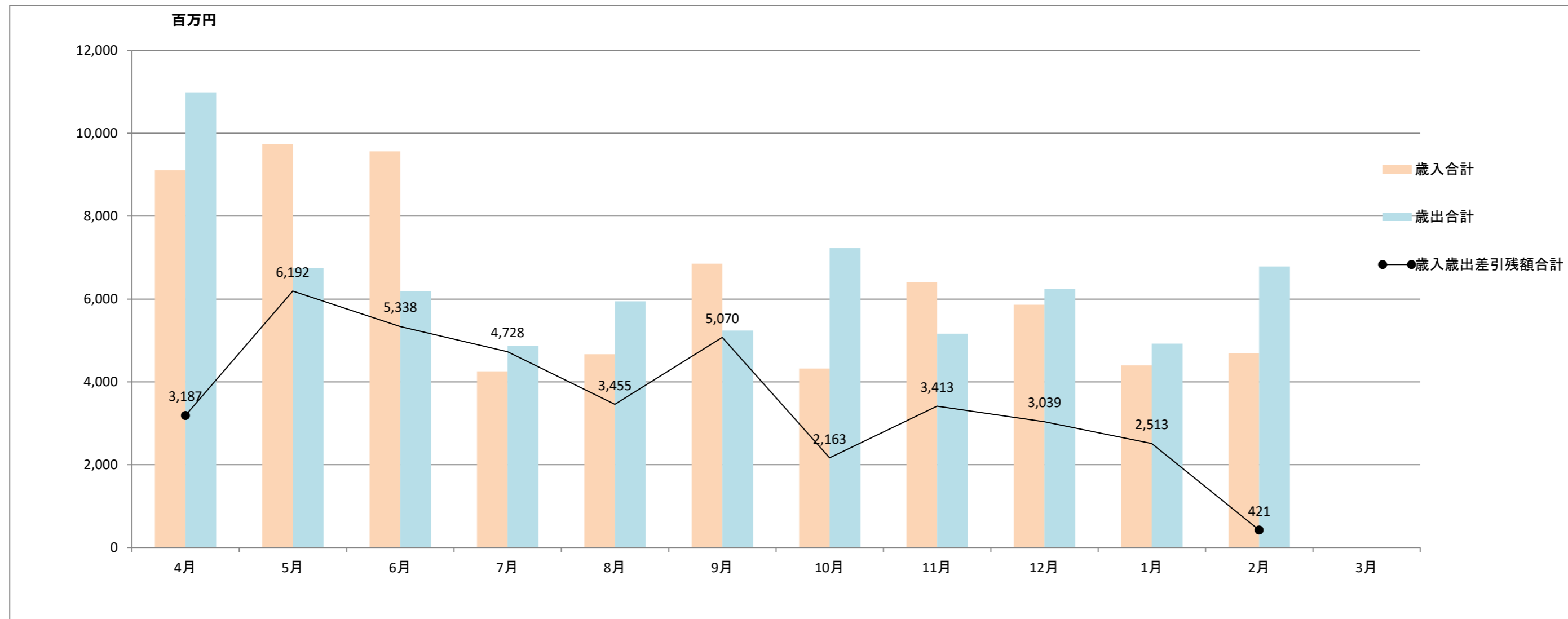
	4月	5月	6月	7月	8月	9月	10月	11月	12月	1月	2月	3月
歳入合計	9,106,987,561	9,745,289,771	9,565,651,925	4,254,999,505	4,670,131,879	6,852,567,528	4,319,069,147	6,412,067,891	5,860,975,947	4,394,646,040	4,693,166,311	
歳入	9,106,987,561	9,745,289,771	9,565,651,925	4,254,999,505	4,670,131,879	6,852,567,528	4,319,069,147	6,412,067,891	5,860,975,947	4,394,646,040	4,693,166,311	
他会計より融資額	0											
歳出合計	10,978,327,783	6,740,121,039	6,193,131,863	4,865,847,629	5,942,585,781	5,237,332,615	7,226,582,970	5,162,000,636	6,235,029,853	4,920,452,427	6,785,383,350	
歳出	10,978,307,783	6,740,121,039	5,200,974,769	4,865,847,629	5,942,565,781	5,237,332,615	7,226,582,970	5,162,000,636	6,235,029,853	4,920,452,427	6,785,383,350	
定期預金等運用額			991,487,094									
つり銭交付金	20,000		670,000		20,000							
歳入歳出差引残額(当月)	△ 1,871,340,222	3,005,168,732	3,372,520,062	△ 610,848,124	△ 1,272,453,902	1,615,234,913	△ 2,907,513,823	1,250,067,255	△ 374,053,906	△ 525,806,387	△ 2,092,217,039	
歳入歳出差引残額合計	3,186,637,517	6,191,806,249	5,338,448,138	4,727,600,014	3,455,146,112	5,070,381,025	2,162,867,202	3,412,934,457	3,038,880,551	2,513,074,164	420,857,125	

※一般会計・歳入歳出外現金収入・特別会計(国民健康保険・中小企業従業員退職金共済事業・公設地方卸売市場事業・介護保険事業・後期高齢者医療)の合計金額です。

※R6歳入歳出差引残額合計は、5,057,977,739円です。

※4月と5月は令和6年度と令和7年度の合算集計額です。

◆令和7年度 現金出納の推移



基金等運用実績

	残高	運用収入	運用利回り
基金等	43,962,857,995	187,444,038	0.43%

基金等: 財政調整基金ほか16の基金及び
財産区積立金の合計額
運用利回り: 運用収入 ÷ 月末残高

	令和6年度4月	令和7年度4月	合計
収入	3,505,055,673	5,601,931,888	9,106,987,561
支出	6,970,034,208	4,008,273,575	10,978,307,783
残額	1,592,999,204	1,593,638,313	3,186,637,517

過去の運用実績

年度	運用額	運用収入	運用利回り
令和4年度	36,077,893,719	175,045,169	0.49%
令和5年度	41,956,750,565	213,497,040	0.51%
令和6年度	42,808,113,675	238,931,692	0.56%

運用利回り: 運用収入 ÷ 運用額

	令和6年度5月	令和7年度5月	合計
収入	4,333,901,383	5,411,388,388	9,745,289,771
支出	1,701,022,414	5,039,098,625	6,740,121,039
残額	4,225,878,173	1,965,928,076	6,191,806,249

※運用額は各年度の2月末残高です。