

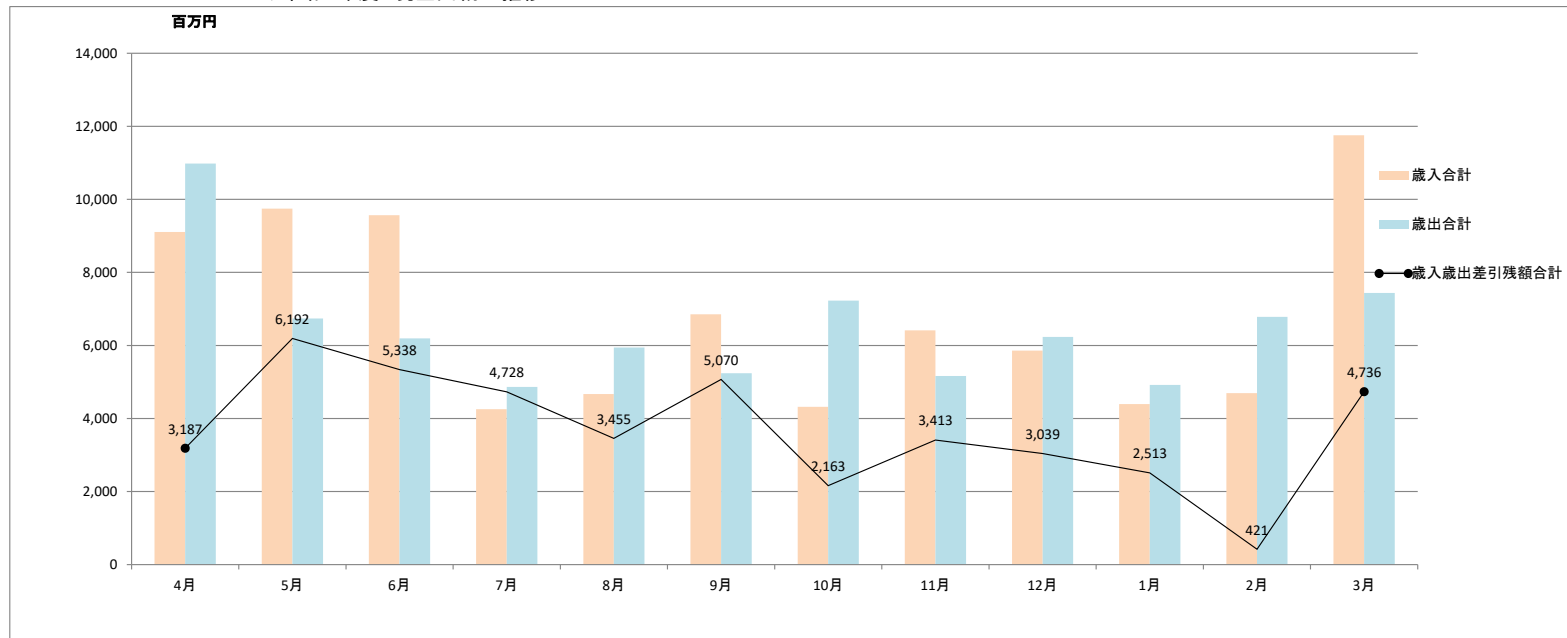
○令和7年度 現金出納状況

	4月	5月	6月	7月	8月	9月	10月	11月	12月	1月	2月	3月
歳入合計	9,106,987,561	9,745,289,771	9,565,651,925	4,254,999,505	4,670,131,879	6,852,567,528	4,319,069,147	6,412,067,891	5,860,975,947	4,394,646,040	4,693,166,311	11,752,116,749
歳入	9,106,987,561	9,745,289,771	9,565,651,925	4,254,999,505	4,670,131,879	6,852,567,528	4,319,069,147	6,412,067,891	5,860,975,947	4,394,646,040	4,693,166,311	11,752,116,749
他会計より融資額	0											
歳出合計	10,978,327,783	6,740,121,039	6,193,131,863	4,865,847,629	5,942,585,781	5,237,332,615	7,226,582,970	5,162,000,636	6,235,029,853	4,920,452,427	6,785,383,350	7,436,621,570
歳出	10,978,307,783	6,740,121,039	5,200,974,769	4,865,847,629	5,942,565,781	5,237,332,615	7,226,582,970	5,162,000,636	6,235,029,853	4,920,452,427	6,785,383,350	7,437,331,570
定期預金等運用額			991,487,094									
つり銭交付金	20,000		670,000		20,000							△ 710,000
歳入歳出差引残額(当月)	△ 1,871,340,222	3,005,168,732	3,372,520,062	△ 610,848,124	△ 1,272,453,902	1,615,234,913	△ 2,907,513,823	1,250,067,255	△ 374,053,906	△ 525,806,387	△ 2,092,217,039	4,315,495,179
歳入歳出差引残額合計	3,186,637,517	6,191,806,249	5,338,448,138	4,727,600,014	3,455,146,112	5,070,381,025	2,162,867,202	3,412,934,457	3,038,880,551	2,513,074,164	420,857,125	4,736,352,304

7437331570

※R6歳入歳出差引残額合計は、5,057,977,739円です。
 ※4月と5月は令和6年度と令和7年度の合算集計額です。

◆令和7年度 現金出納の推移



基金等運用実績

	(円)		
	残高	運用収入	運用利回り
基金等	44,243,072,907	245,308,092	0.55%

基金等：財政調整基金ほか16の基金及び
 財産区積立金の合計額
 運用利回り：運用収入÷月末残高

	令和6年度4月	令和7年度4月	合計
収入	3,505,055,673	5,601,931,888	9,106,987,561
支出	6,970,034,208	4,008,273,575	10,978,307,783
残額	1,592,999,204	1,593,638,313	3,186,637,517

過去の運用実績

	(円)		
年度	運用額	運用収入	運用利回り
令和4年度	36,077,893,719	175,045,169	0.49%
令和5年度	41,956,750,565	213,497,040	0.51%
令和6年度	42,808,113,675	238,931,692	0.56%

運用利回り：運用収入÷運用額

	令和6年度5月	令和7年度5月	合計
収入	4,333,901,383	5,411,388,388	9,745,289,771
支出	1,701,022,414	5,039,098,625	6,740,121,039
残額	4,225,878,173	1,965,928,076	6,191,806,249

※運用額は各年度の2月末残高です。