

# 将来人口推計

## 1 推計方法について

人口推計にあたっては、過去の住民基本台帳DATA（平成20年～平成24年の各年7月1日）を用いて、コーホート要因法により5歳階級別・男女別に算定を行いました。

コーホートとは、同年（又は同期間）に出生した集団のことをいい、コーホート要因法とは、その集団ごとの変化を用いて人口推計を行う方法です。コーホート要因法では、ある年齢別人口に出生率や移動率などの仮定値をあてはめて将来人口を計算する方法であり、それぞれの仮定値は以下により設定しました。

出生率	出生率とは、1人の女性が一生に産む子どもの数を示す数字であり、将来の出生率の仮定値については、厚生労働省の推計値を使用した。
生残率	生残率とは、あるコーホート集団が5年後に生き残っている確率のことであり、死亡率より将来生命表を作成して算出する。本推計では、厚生労働省の推計値を使用した。
移動率	平成20年～平成24年までの5年間の平均移動率を算出し、その値を将来も一定であると仮定した。
出生児の性比	将来の出生数を男児、女児と分けるための出生性比については、国の直近2年間の実績に基づき女子100に対して男子を105.5とした。
推計使用データ	平成20年～平成24年までの住民基本台帳

## 2 関地域の将来人口の推計

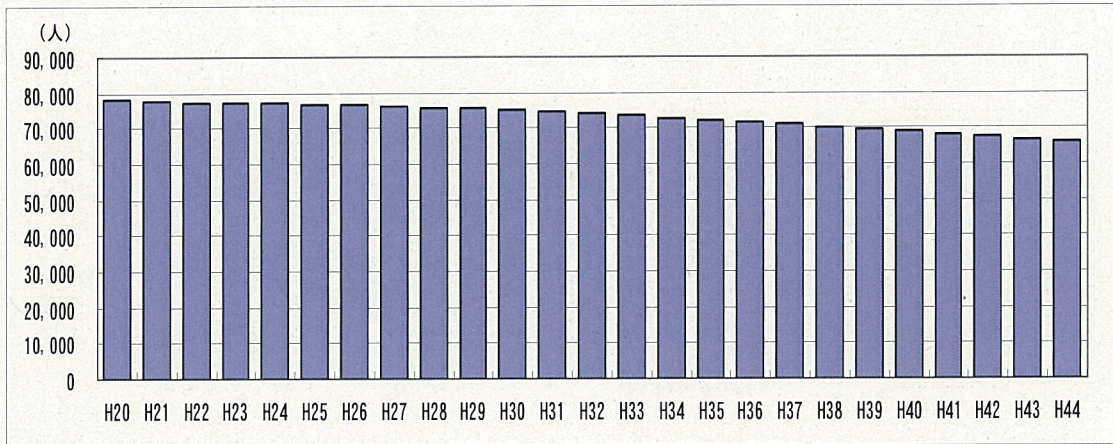
	実績値	推計値				
	平成 24 年	平成 25 年	平成 26 年	平成 27 年	平成 28 年	平成 29 年
総人口	77,272	76,987	76,683	76,336	75,955	75,535
年少人口 (0～14 歳)	11,348 (14.7%)	11,231 (14.6%)	11,045 (14.4%)	10,882 (14.3%)	10,673 (14.1%)	10,457 (13.8%)
生産年齢人口 (15～64 歳)	49,429 (64.0%)	48,346 (62.8%)	47,409 (61.8%)	46,521 (60.9%)	45,859 (60.4%)	45,284 (60.0%)
高齢者人口 (65 歳以上)	16,495 (21.3%)	17,410 (22.6%)	18,229 (23.8%)	18,933 (24.8%)	19,423 (25.6%)	19,794 (26.2%)

	推計値					
	平成 30 年	平成 31 年	平成 32 年	平成 33 年	平成 34 年	平成 35 年
総人口	75,078	74,587	74,070	73,526	72,950	72,348
年少人口 (0～14 歳)	10,218 (13.6%)	9,973 (13.4%)	9,740 (13.1%)	9,554 (13.0%)	9,326 (12.8%)	9,073 (12.5%)
生産年齢人口 (15～64 歳)	44,704 (59.5%)	44,192 (59.2%)	43,699 (59.0%)	43,122 (58.6%)	42,606 (58.4%)	42,235 (58.4%)
高齢者人口 (65 歳以上)	20,156 (26.8%)	20,422 (27.4%)	20,631 (27.9%)	20,850 (28.4%)	21,018 (28.8%)	21,040 (29.1%)

	推計値					
	平成 36 年	平成 37 年	平成 38 年	平成 39 年	平成 40 年	平成 41 年
総人口	71,718	71,067	70,396	69,716	69,025	68,314
年少人口 (0～14 歳)	8,834 (12.3%)	8,572 (12.1%)	8,351 (11.9%)	8,135 (11.7%)	7,953 (11.5%)	7,791 (11.4%)
生産年齢人口 (15～64 歳)	41,750 (58.2%)	41,361 (58.2%)	40,897 (58.1%)	40,451 (58.0%)	39,949 (57.9%)	39,464 (57.8%)
高齢者人口 (65 歳以上)	21,134 (29.5%)	21,134 (29.7%)	21,148 (30.0%)	21,130 (30.3%)	21,123 (30.6%)	21,059 (30.8%)

	推計値		
	平成 42 年	平成 43 年	平成 44 年
総人口	67,591	66,863	66,116
年少人口 (0～14 歳)	7,646 (11.3%)	7,520 (11.2%)	7,408 (11.2%)
生産年齢人口 (15～64 歳)	38,882 (57.5%)	38,384 (57.4%)	37,807 (57.2%)
高齢者人口 (65 歳以上)	21,063 (31.2%)	20,959 (31.3%)	20,901 (31.6%)

### 3 関地域の将来人口の推移

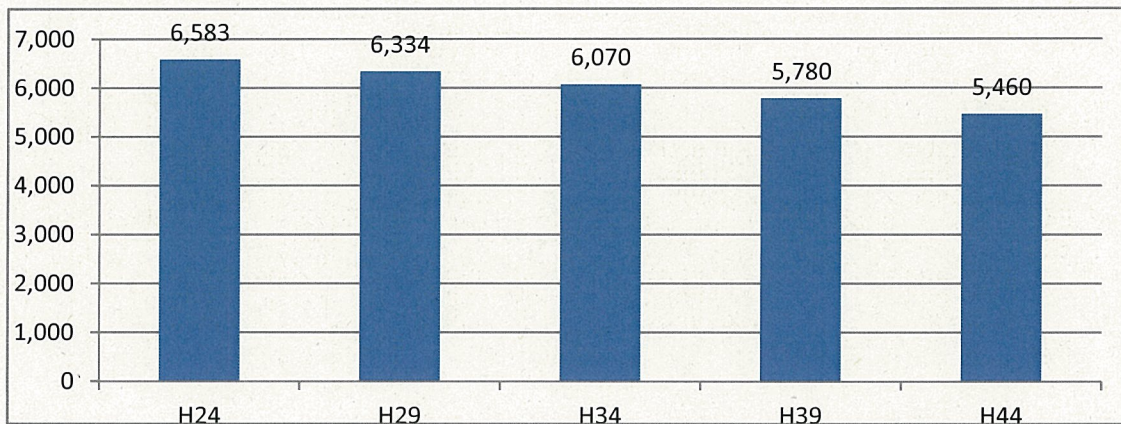


### 4 田原地域の将来人口の推計

※関地域全体と同じように人口が推移した場合の田原地域の5年ごと人口推計で

	H24	H29	H34	H39	H44
総人口	6,583	6,334	6,070	5,780	5,460
年少人口(0~14歳)	916	844	753	657	598
生産年齢人口(15~64歳)	4,617	4,230	3,979	3,778	3,532
高齢者人口(65歳以上)	1,050	1,260	1,338	1,345	1,330

【総人口の推移】



【年齢区分別人口の推移】

