

# 「痛風」ってどんな病気？



ある日突然、足の親指の付け根が赤く腫れて痛み出す。風が吹いただけでも痛いといわれる「痛風」。たいていの場合1週間～10日間ほど痛みが続き、しばらくすると全く症状がなくなります。しかし、半年から1年たつとまた同じ症状を繰り返します。繰り返しているうちに痛みは足首からひざ、腰など全身の関節を移動し、発作の間隔も短くなります。

## 本当は怖い！痛風

痛風の背景には、体の中の尿酸が過剰になる「高尿酸血症」が潜んでいます。関節に尿酸の結晶がたまり、急性関節炎の発作が引き起こされる状態を「痛風」と呼び、高尿酸血症の人の約10%がかかるといわれます。痛風発作を繰り返していると関節の症状だけでなく、腎臓などの内臓が侵されるようになります。よく知られている関節の症状と深く静かに進行する内臓障がい。陽と陰のある病気ですが、目立たない陰の方が重要なのです。

## 生活上の注意点

痛風にかかるのはほとんどが男性で、患者さん100人の中に女性は1～2人しかいません。痛風の原因は、遺伝的要素のほかに食べ過ぎや、プリン体を多く含む食品の摂り過ぎが上げられます。また、アルコールの摂り過ぎや激しい運動も尿酸を上げる原因になります。

プリン体は細胞内の核酸を構成する物質で、ほとんどの食品に含まれており人体に必要なものです。過剰になると肝臓で尿酸という物質に変化して腎臓から体外へ排泄されますが、体内に尿酸が蓄積すると高尿酸血症になります。特定健康診査には「尿酸値」の検査がありますので、ご自身の結果をお確かめください。

### ●痛風予防のために

- ①肥満の予防と解消
- ②食事療法（プリン体の摂取制限・十分な水分摂取）
- ③アルコールを控える
- ④適度な運動
- ⑤ストレスの解消

### ●プリン体が多い食品

- 動物の内臓・魚の干物・白子・乾物

姉妹都市だより 氷見市から 52



# 氷見三昧キャンペーン秋冬編



氷見は「食」の宝庫！海・山・里・野の地元の旬の食材を生かした料理を提供する「氷見三昧」の秋冬編を期間限定で開催しています。秋は氷見牛、冬は寒ぶりをを使った料理が氷見市内の宿泊施設や飲食店など35店でお召し上がりいただけます。各店の料理人が趣向を凝らした「氷見三昧」をぜひご賞味ください。詳しくは、氷見市観光協会ホームページをご覧ください。



**期間** 来年2月末まで

照会先 氷見市観光協会 ☎ 0766-74-5250

<http://www.kitokitohimi.com/>

※氷見三昧の一例。実際とは異なる場合がありますのでご了承ください。

## 11月～12月上旬の関市健診

種別	検診場所	日時	種別	検診場所	日時
特定健診 胃・大腸・肺・ 前立腺がん検診	関市保健センター	11月11日(月) 8:30～10:30	乳・子宮がん検診 骨粗しょう症検診	武芸川保健センター	11月15日(金) 9:00～11:00
ヤング健診 骨粗しょう症検診	関市保健センター	11月17日(日) 9:00～11:00	乳・子宮がん 検診	関市保健センター	11月15日(金) 13:00～15:00
			骨粗しょう症 検診	アピセ関	12月9日(月) 13:00～15:00

※予約が必要。定員に達している場合は、ご了承ください。  
※乳がん・子宮がん検診、ヤング健診、骨粗しょう症検診は、託児があります。

## 11月の妊婦教室・乳幼児相談

種別	場所(対象地域)	日	受付時間	内容など
母子手帳の交付 & プレママ教室	関市保健センター (関)	5日(火) 12日(火)	10:30～11:15	母子健康手帳の交付・妊婦健診受診券の交付 妊娠中の健康についてのお話
	倉知ふれあい センター(関)	19日(火) 26日(火)		
	その他保健 センター	予約制		
はじめての 子育て教室	わかさプラザ 総合福祉会館 2階リハビリ室	30日 (土)	9:30～11:30	赤ちゃんの沐浴(お風呂)実習、 お父さんの妊婦体験(予約が必要)
すこやか相談	関市保健センター (全地域)	14日 (木)	13:00～	医師による発育・発達相談 (予約が必要)
子どもの心の 相談	わかさプラザ 総合福祉会館 3階和室(全地域)	20日 (水)	9:00～	心理相談員によることばやこころの相談 (予約が必要)
乳幼児健康相談	関市保健センター (関)	関市保健センター工事のため中止。 次回は12月24日(火) 9:00～10:00		
	板取保健センター (板取)	14日 (木)	9:30～11:00	身体計測 保健師、栄養士による育児相談 (予約不要)
	洞戸保健センター (洞戸)	15日 (金)	9:30～11:00	
	武芸川保健センター (武芸川)	27日 (水)	10:00～11:30	

▶母子健康手帳をお持ちください。▶乳幼児健診の日程は対象の方へ個別に案内しています。

## 心の健康相談

- 日時・場所 11月12日(火) 午後1時30分～3時  
＝関市保健センター  
11月26日(火) 午後1時30分～3時  
＝関保健所
  - 相談員 専門医師、保健師
  - 予約先 関市保健センター(☎24-0111)  
関保健所(☎33-4011)
- うつ病、アルコール依存症、引きこもりなどでお悩みの方で相談ください。

## 成人健康相談

- 日時 11月28日(月) 午前9時～10時30分
- 内容 血圧測定、尿検査、身長・体重・体脂肪測定、  
保健師・栄養士による相談(栄養士の食生活  
相談は予約が必要)
- 場所 わかさプラザ総合福祉会館3階3-3会議室
- 照会先 関市保健センター(☎24-0111)

## 11月の休日診療当番

日	病院・医院(診療時間/午前9時～午後4時)	歯科医(診療時間/午前9時～午後3時)
11/3	桜台医院(桜台1丁目 ☎24-4100)	和田歯科医院(旭ヶ丘2丁目 ☎23-8818)
4	あずま整形外科(上白金 ☎28-6811)	安桜歯科(西本郷通7丁目 ☎23-4838)
10	今峰クリニック(稲口 ☎21-0501)	井上歯科医院(山田 ☎28-5122)
17	おぜ診療所(小瀬 ☎25-0333)	えんどうインプラント矯正歯科クリニック(西本郷通2丁目 ☎24-6900)
23	きつずクリニック(山田 ☎28-6888)	まるみ歯科(西田原 ☎25-0233)
24	真鍋内科(寿町1丁目 ☎24-0115)	大山歯科医院(肥田瀬 ☎23-9201)
12/1	石木クリニック(西本郷通 ☎21-2233)	亀山歯科医院(小屋名 ☎28-2122)

※夜間など救急の場合(歯科を除く)＝救急医療情報センター(☎23-3799)

岐阜県広域災害救急医療情報システム(インターネット) <http://www.qq.pref.gifu.lg.jp/> (iモード) <http://www.qq.pref.gifu.lg.jp/i/>

Health Information

# 健康情報

**照会先**

関市保健センター  
☎24-0111

洞戸保健センター  
板取保健センター  
☎(0581)58-2204

武芸川保健センター  
☎46-2899


武儀保健センター  
上之保保健センター  
☎40-0020

## 献血にご協力を

— 献血すませ笑顔で挨拶 またするね。 —

**11月21日(木) ◆(株)タイメック  
(武芸川町八幡)  
13:00～14:00**

**11月24日(日) ◆SEKI いきいき  
フェスタ会場(若草通)  
9:30～15:30**



※3日以内に注射、服薬、抜歯、歯石除去などされた方は採血できません。ご注意ください。

# 文化会館

☎24-2525  
桜本町2丁目

11月の休館日

5日(火)、11日(月)、18日(月)、25日(月)

## 11月の主な行事

日	会場	催し物	開演(会)時刻
10月31日(木) ～ 4日(月・振休)	第1～3個展室	第50回記念アトリエ展 グループアトリエ関教室	午前9時30分 (初日のみ 正午)
2日(土)	市民ロビー	アフタヌーン・コンサート 渡辺美季・松田浩味 ソプラノ&ピアノミニコンサート	午前11時
3日(日・祝) ～ 13日(水)	市民広場	第58回関市文化祭 菊花展	午前9時
3日(日・祝)	小ホール・ ホワイエ 第3・4会議室	第58回関市文化祭 市民茶会	午前10時
3日(日・祝)	大ホール	第58回関市文化祭 邦楽大会	午後1時
7日(木)	大ホール	関市戦没者追悼式	午後1時30分
9日(土)～ 10日(日)	ホワイエ	第58回関市文化祭 盆栽展2部	午前9時
10日(日)	大ホール	第36回 ボランティア民謡の集い	午前10時
17日(日)	大ホール	第58回関市文化祭 洋楽祭	午後1時
21日(木)	大ホール	第35回関市老人クラブ大会・ 文化祭	午前9時30分
28日(木)～ 12月1日(日)	第1・2・3 個展室	第36回 セキ・カイガセミナー展	午前10時
28日(木)～ 12月1日(日)	第3・4会議室	「グループげんび」作品展	午前10時

※行事・日時など一部変更されることがあります。

### 第247回市民の劇場

煌めき輝く三楽師、奇跡を奏でる  
**東儀秀樹×古澤巖** ゲスト **coba**

12月27日(金) 関市文化会館

開演:午後6時30分(開場 午後6時)

全席指定 5,000円(税込)

照会先 関市文化会館 ☎24-2525

好評  
発売中!



### 市民の劇場

関市お笑い演芸会 in 上之保

おぼん・こぼん(漫才)、セニョール玉置(ものまね)  
露の団四郎(落語)、まるまる(ものまね漫談)

11月17日(日) 関市上之保生涯  
学習センター

開演:午後2時(開場 午後1時30分)

全席指定 1,500円(税込)

照会先 上之保事務所 ☎47-2001

好評  
発売中!



### 市民の劇場

クリスマススペシャル  
**HIROSHIピアノソロライブ2013**

地域より出演 武儀ギターマンドリンクラブ

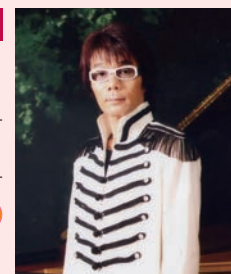
12月15日(日) 関市武儀生涯  
学習センター

開演:午後2時(開場 午後1時30分)

全席指定 1,500円(税込)

照会先 武儀生涯学習センター ☎49-3715

好評  
発売中!



# 図書館

☎24-2529  
若草通2丁目

11月の休館日

11日(月)、18日(月)、25日(月)

## 図書館イベント参加者募集

図書館イベントは“参加費無料”です。図書館カウンターまたは電話、FAX、E-mailでお申し込みください。

☎ 24-2529 FAX 23-7780 ✉ lib@city.seki.gifu.jp

### 歴史講談を聞こう

日時 11月10日(日)  
午後2時～3時30分

場所 わかくさプラザ  
「学習情報館2階・音楽室」

講師 ひさご亭鈴華さん ほか  
上方講談道場会員の皆さん

定員 50人 ※申し込み順

内容 釈台の前に座って張り扇  
を叩きつつ、物語りを独特なリズム  
でお聞かせします。

### 第6回みんなであそぼう

日時 11月20日(水)  
午前10時30分～11時30分

場所 図書館内「おはなしコーナー」

講師 ダーリンブル規子さん、ゼミ生  
の皆さん(中部学院大学短期大  
学部幼児教育学科)

対象 0～1歳児と保護者

定員 15組30人 ※申し込み順

内容 手遊びやふれあい遊び、  
絵本の読み聞かせなど、親子で  
ゆっくり楽しい時間を過ごしま  
しょう。短大生がお手伝いします。

### 電子書籍を読もう

日時 11月23日(土・祝)  
午後2時～3時

場所 図書館内「研究室」および  
「インターネットコーナー」

講師 内海春代図書館長 ほか  
図書館職員

定員 10人 ※申し込み順

内容 「パソコンで読む」、「電子  
書籍端末で読む」、印刷本には無  
い読み方を体験してみませんか?



場所 図書館内「おはなしコーナー」

日時 土曜日: 時間: 午後2時～2時30分 / 日にち: 2日・9日・16日・23日 /  
読み手: おはなし広場「どんぐり」

日曜日: 時間: 午後2時～2時30分 / 日にち: 3日・10日・24日 / 読み手: 「かみふうせん」  
17日(読書の日) / 読み手: 図書館職員

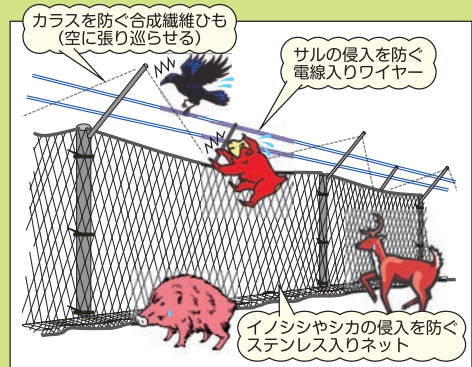
木曜日: 時間: 午前10時30分～11時 / 日にち: 14日(対象: 2・3歳児) /  
読み手: 「こちょこちょ」 / 21日(対象: 0～2歳児) / 読み手: 「てくてく」



CLOSE UP 県政 CLOSE UP

## 11月は「鳥獣被害対策推進月間」

県内では、中濃・西濃・飛騨の中山間地を中心に、野生鳥獣による農作物への被害が深刻化しています。平成24年度の農作物被害額は4億3千万円にのぼります。県では、個々の農家ごとではなく、地域ぐるみによる鳥獣被害対策を推進しています。



▲猪鹿鳥無猿柵

### 知恵と工夫を凝らした鳥獣被害対策を推進しています

県では、総合型防護柵「猪鹿鳥無猿柵(いのしかちょうむえんさく)」を開発しました(右図)。集落において、農地全体を囲むなどの方法で活用されています。



集落では、よく目立つオレンジ色の「絆ベスト」を着用したり、「ロケット花火」を使用したりと工夫しながら、関係者が一丸となって鳥獣の追い払いに取り組んでいます。

◀「絆ベスト」と「ロケット花火」

### 野生鳥獣を寄せ付けない環境づくりにご協力を!

鳥獣被害が増加したのは、集落が「エサ場」となり「人慣れ」が進んだためと言われています。皆さんも、「野生鳥獣にエサを与えない」「残飯などの生ゴミを屋外に放置しない」ようにしてください。

また、人の存在が野生鳥獣を寄せ付けないことにつながります。自然豊かな農山村を訪れてみてはいかがでしょうか。

岐阜県鳥獣被害対策

Web 検索

問 県庁農村振興課

☎058(272)8422

INFORMATION

BOX 情報ボックス

INFORMATION

BOX

### 相談 多重債務無料相談会

多重債務でお困りの方に、法律専門家が相談に応じます。※要申込・無料  
▶とき/11月19日(火)13:00~16:00  
▶ところ/可茂総合庁舎(美濃加茂市)  
▶定員/6人(先着順)  
▶受付/11月18日(月)までに申込先に電話  
▶申込先・問/県民生活相談センター  
☎058(277)1003

### 相談 弁護士による無料法律相談

▶とき/いずれも13:00~15:50  
11月20日(水)、12月4日(水)・18日(水)  
※要申込・無料  
▶ところ/県民生活相談センター(ふれあい福寿会館(岐阜市))  
▶定員/各日8人(先着順)  
▶受付/開催日の2日前までに申込先に電話(相談員が相談内容を聞き取ります)  
▶申込先・問/県民生活相談センター  
☎058(277)1001



### 相談 難病医療・福祉相談会

専門医による相談会を開催します。  
※当日会場で申込・無料  
▶とき/11月23日(土・祝)13:00~16:00(受付時間:12:30~15:00)  
▶ところ/高山市役所市民ホール(高山市花岡町2-18)  
▶相談内容/○神経内科疾患(パーキンソン病、脊髄小脳変性症、多発性硬化症など) ○整形外科疾患(後縦靭帯骨化症、脊柱管狭窄症など) ○膠原病(強皮症、全身性エリテマトーデス、多発性筋炎、リウマチなど) ○福祉相談(福祉制度、サービスなど) ※「モヤモヤ病」についてのミニ学習会もあります。  
▶問/難病生きがいサポートセンター  
☎・FAX 058(214)8733

### 相談 アルコール依存相談会

アルコール依存について心配されているご本人やご家族のための相談会を開催します。※申込不要・無料  
▶とき・ところ/①11月17日(日)13:00~15:00・高山市総合福祉センター  
②12月4日(水)19:00~21:00・大垣市総合福祉会館  
▶問/県精神保健福祉センター  
☎058(273)1111(内線2252)

### 募集 食品安全セミナー参加者募集!

トマト産地(海津市)と菓子工場(美濃加茂市)を見学し、食品の安全について学びましょう。  
※要申込・無料(昼食代は自己負担)  
▶とき/11月27日(水)8:00~17:00  
▶ところ/東濃西部総合庁舎(多治見市)に集合(貸切バスで移動)  
▶定員/40人(先着順)  
▶申込方法/「食品安全セミナー参加希望」と明記の上、氏名・住所・電話番号を記入し、申込先へFAX。(電話でも受け付けます)  
▶申込期間/11月1日(金)~19日(火)  
▶申込先・問/県庁生活衛生課食品安全推進室  
☎058(272)8284 FAX 058(278)2627

### 募集 ぎふけん・おすすめの1冊コンクール表彰式・講演会

表彰式と岐阜県出身の小説家中村航さんの講演会を行います。  
※申込不要・無料  
▶とき/12月15日(日)13:00~15:30  
▶ところ/岐阜県図書館(岐阜市)  
▶定員/250人(先着順)  
▶問/県図書館 ☎058(275)5111



岐阜県  
DATA

●県の人口 / 2,053,519人 (516人減) ●世帯数 744,879世帯 (137世帯増)  
男 / 992,737人 (247人減) ※平成25年9月1日現在、  
女 / 1,060,782人 (269人減) ( )内は前月の人口・世帯数との比較

PICK UP EVENT

オペラシアターこんにやく座  
オペラ「森は生きている」

1992年の初演以来、40万人以上の子どもたちを興奮させてきた名作オペラが、いよいよサラマンカホールに登場！  
▶とき / 12月14日(土)14:00開演  
▶ところ / サラマンカホール(岐阜市)  
▶料金 / 大人3,000円、中・高・大学生1,500円、3歳～小学生500円  
▶問 / ふれあい福寿会館サービスセンター ☎058(277)1110

クリスタルパーク恵那スケート場の  
冬季営業開始！

営業開始日の11月23日(土・祝)は滑走料無料！  
12月23日(月・祝)はクリスマスイベントとして高校生以下は滑走料無料！  
▶冬季営業期間 / 11月23日(土・祝)～平成26年2月16日(日) ▶料金 / 【滑走料1回券】一般1,000円、高校生800円、小中学生500円 【貸靴】500円 ※お得な回数券、ナイター券、シーズン券もあります。  
▶問 / 県クリスタルパーク恵那スケート場 (恵那市武並町竹折970-1) ☎0573(28)3390

放送大学公開講演会  
～発達障がい理解と支援  
どんなことに困るの？～

発達障がいの個性を理解し、子どもの立場に立った支援を考えましょう。※要申込・無料  
▶とき / 12月7日(土)13:30～15:30  
▶ところ / ふれあい福寿会館 講堂(岐阜市)  
▶定員 / 200人(先着順)  
▶申込方法 / 申込先に電話  
▶申込先・問 / 放送大学岐阜学習センター ☎058(273)9614

県民健康セミナー・認知症理解普及講座

認知症をテーマに、講演会などを行います。  
※要申込・無料  
▶内容 / ①認知症個別相談会 ②認知症対策に関する説明会 ③パネルディスカッション・講演会  
▶とき / 12月1日(日) ①②10:30～12:00 ③13:30～16:00  
▶ところ / アピセ関(関市)  
▶定員 / ①6組 ②60人 ③300人(いずれも先着順)  
▶申込書 / 岐阜県医師会(申込先)、問合せ先などで配布  
▶申込期限 / 11月15日(金)  
▶問 / 県庁高齢福祉課 ☎058(272)8296

認知症予防講演会

東北大学加齢医学研究所の川島隆太教授による講演会を行います。※要申込・無料  
▶とき / 12月7日(土)13:30～15:00  
▶ところ / 大垣市川ふれあいセンター(大垣市)  
▶定員 / 300人(先着順)  
▶申込書 / 大垣市保健センター(申込先)、問合せ先などで配布  
▶申込期限 / 11月21日(木)  
▶問 / 県庁高齢福祉課 ☎058(272)8296

CULTURE

岐阜県美術館

岐阜市宇佐4-1-22 ☎058(271)1313  
休 / 月曜日(祝日の場合は翌平日)  
開館時間 / 10:00～18:00  
企画展開催時の第3金曜日は夜間開館日  
10:00～21:00(入場は20:30まで)



川合玉堂  
《錦秋》(1905年)  
岐阜県美術館蔵

企画展

「素顔の玉堂—川合玉堂と彼を支えた人びと—」

近代日本画の巨匠、川合玉堂。本展では、特に青年期から壮年期の作品を中心に、川合玉堂の世界を紹介します。書簡などの資料も展示します。

▶期間 / 11月8日(金)～12月8日(日)  
▶料金 / 一般1,000円・大学生800円・高校生以下無料

麻薬・覚醒剤乱用防止運動

薬物乱用による危害を一人ひとりが認識し、薬物乱用を根絶しましょう。「合法ハーブ」などと称していても、麻薬や覚醒剤と同様の健康被害のおそれがあります。

違法なドラッグは「買わない」「使わない」「かわらない」

▶問 / 県庁薬務水道課 ☎058(272)8285

年末ジャンボ宝くじの購入は県内で！

皆さんに県内で購入していただいた宝くじの販売額のうち、約40%が県の収入となり、市町村振興や高齢化・少子化対策など、身近なところで役立てられています。宝くじの県内での購入にご協力ください。

▶発売期間 / 11月22日(金)～12月20日(金)  
▶問 / 県庁財政課 ☎058(272)1130

試験

県立衛生・看護専門学校平成26年度生一般入学試験

▶試験区分 / ○衛生専門学校：助産師・看護師(2年課程・3年課程) 歯科技工士・歯科衛生士 ○多治見看護専門学校：看護師(3年課程) ○下呂看護専門学校：看護師(3年課程)  
▶試験日 / 平成26年1月22日(水) ▶試験場所 / 各校  
▶受付 / 11月28日(木)～12月12日(木)  
▶試験料 / 6,000円(収入証紙)  
▶願書・問 / 衛生専門学校(岐阜市) ☎058(245)8502  
多治見看護専門学校(多治見市) ☎0572(23)1214  
下呂看護専門学校(下呂市) ☎0576(25)5775

国際たくみアカデミー職業能力開発短期大学校一般推薦・一般入試(生産技術科、建築科)

▶試験日 / 12月2日(月) ▶試験場所 / 国際たくみアカデミー(美濃加茂市) ▶願書 / 国際たくみアカデミーで配布 ▶受付 / 11月11日(月)～21日(木) ▶試験料 / 18,000円 ▶受験資格 / 高校卒業程度 ▶問 / 国際たくみアカデミー ☎0574(25)2423

森林文化アカデミー平成26年度入学試験(第2回)

▶試験日 / エンジニア科一般入試1：12月21日(土)、クリエイター科一般入試2：12月22日(日) ▶試験場所 / 森林文化アカデミー(美濃市) ▶願書 / 郵送します。ホームページからも入手可。

森林文化アカデミー 入試 Web検索

▶受付 / 11月27日(水)～12月11日(水)  
▶問 / 森林文化アカデミー事務局 ☎0575(35)2525

ぎふチャン(8ch) ぎふ県政ほっとライン  
広報テレビ番組 (第1・第3水曜日 18:00～18:15)



ぎふチャン(8ch)のデータ放送で県広報をご覧いただけます。

# 11月の無料相談室

- 法律相談 (弁護士) (☎23-6706) 前日に電話予約 (午前8時30分～市民課・先着8人)
  - ▶ 14日(木)・21日(木)・28日(木) 午後1時30分～3時30分 総合福祉会館1階 1-1相談室
- 行政相談 (☎23-6706)
  - ▶ 7日(木) 午後1時～3時 総合福祉会館1階 1-1相談室
- 不動産に関する相談 (☎23-6706) ▶ 12日(火) 午後1時～4時 総合福祉会館1階 1-1相談室
- 年金相談 (☎23-6724) 毎週火曜日 午前10時～午後3時 国保年金課 (予約が必要)

- 教育相談 (関市ふれあい教室☎23-7773、まなびセンター☎23-7760)
  - 月～金曜日 午前9時～午後4時 関市ふれあい教室(栄町3)
  - 火～日曜日 午前9時～午後5時 まなびセンター(学習情報館3階)
- 結婚相談 (☎23-7776)
  - ▶ 1日(金)・15日(金) 午後1時～3時30分
  - 9日(土) 午前9時～11時
  - 学習情報館2階 2-1研修室
  - ▶ 1日(金)・15日(金) 午後1時～3時30分
  - 洞戸生涯学習センターおよび武儀生涯学習センター
- 高齢者相談 (中央☎25-2988、東☎49-2122、西☎0581-58-2711)
  - 月～金曜日 午前9時～午後5時 中央・東・西の各地域包括支援センター

- 内職就業相談 (☎24-6767)
  - 毎週木曜日 午前10時～午後3時 アピセ・関(平和通7)
- 就職相談 (キャリアカウンセリング) (☎058-278-1149)
  - 20日(水) 午前9時～午後4時 市役所1階アトリウム 相談コーナー
- 多重債務相談 (☎23-6752) 1日(金)～6日(水) (土・日を除く)に電話予約
  - 8日(金) 午後1時～4時 総合福祉会館1階 1-1相談室
- 消費生活相談 (☎23-6752)
  - 月・火・木・金曜日(祝日を除く) 午前9時～午後4時 商工課
- 法律相談 (☎22-2266)
  - 18日(月) 午後1時～4時 関商工会議所(予約が必要)
- 経営改善相談 (☎22-2266)
  - 18日(月) 午後1時～4時 関商工会議所(予約が必要)
- DV電話相談 (☎25-1489)
  - 毎週木曜日 午後0時30分～4時 手をつなぐ女たちの会

- 福祉総合相談 (☎22-0372)
  - 各日とも午後1時30分～3時30分
  - 洞戸 8日(金) 武芸川 19日(火) } 各老人福祉センター
  - 板取 7日(木) 上之保 26日(火) } 相談室
  - 武儀 15日(金)
  - 関 毎週土・日曜日総合福祉会館1階 1-1相談室
- 人権(悩みごと)相談 (☎23-9349)
  - 5日(火)、12月3日(火) 午後1時～4時
  - 総合福祉会館1階 1-1相談室
- 臨床心理士によるこころの健康相談 (☎21-5566)
  - 11日(月) 午後2時～、3時10分～、4時20分～ (1日3人まで)
  - かざぐるまサポートセンター(稲口)(予約が必要)
- 心身障がい者(児)総合相談 (☎23-9032)
  - 13日(水)・27日(水) 午後1時～3時
  - 17日(日) 午前10時～正午
  - 総合福祉会館1階 生活訓練室
- 家庭児童相談 (☎23-2296)
  - 月～金曜日(祝日を除く) 午前9時～午後4時
  - 総合福祉会館1階 家庭児童相談室
- 母子・女性相談 (☎23-2296)
  - 月～金曜日(祝日を除く) 午前9時～午後4時
  - 総合福祉会館1階 児童母子福祉センター
- まちの保健室 (☎24-0111)
  - 24日(日) 午前11時～午後1時
  - 総合福祉会館1階 生活訓練室

## 11月の水道当番

日	関地区	武芸川地区
11/2	中濃温水サービス(西神野☎29-0231)	井上管工(武芸川町平☎46-3163)
3	関水道工業(北福野町1丁目☎22-9328)	武藤管工(武芸川町跡部☎46-2135)
4	長沼水道工業所(本町4丁目☎22-0205)	セイシヨウ(武芸川町高野☎46-2798)
9	上田水道工業所(貸上町☎22-5632)	伊縫建設(武芸川町八幡☎46-2189)
10	沼田水道設備(倉知☎22-4801)	井藤商事(武芸川町高野☎46-2414)
16	三和住宅設備(倉知☎24-0885)	井上管工(武芸川町平☎46-3163)
17	兼松工業(本郷町☎22-7065)	武藤管工(武芸川町跡部☎46-2135)
23	マエノ設備(池尻☎22-8230)	セイシヨウ(武芸川町高野☎46-2798)
24	丸長設備工業(上白金☎28-3243)	伊縫建設(武芸川町八幡☎46-2189)
30	小沢設備工業(上白金☎28-2080)	井藤商事(武芸川町高野☎46-2414)
12/1	兼松管工(小野☎29-0090)	井上管工(武芸川町平☎46-3163)
日	武儀・上之保地区	洞戸・板取地区
11/2	加納水道(上之保☎47-3208)	ハヤシ設備(洞戸☎0581-58-8228)
3	加藤設備工業(上之保☎47-2519)	ニッシン(板取☎0581-57-2725)
4	石原設備(上之保☎47-2051)	松波水道ポンプ工業所(岐阜市☎058-232-3171)
9	三和水道(下之保☎49-3192)	協栄設備工業(岐阜市☎058-271-2579)
10	マサヤ設備工業(中之保☎49-3026)	吉田住設(山県市☎0581-52-2038)
16	西部設備(中之保☎090-2187-6787)	後藤水道(美濃市☎0575-34-0586)
17	漆畑商店(富之保☎49-3125)	水専(岐阜市☎058-229-3725)
23	加納水道(上之保☎47-3208)	美濃設備(美濃市☎0575-33-0537)
24	加藤設備工業(上之保☎47-2519)	ナガヤ設備(板取☎0581-57-2727)
30	石原設備(上之保☎47-2051)	吉田水道(山県市☎0581-36-3847)
12/1	三和水道(下之保☎49-3192)	ハヤシ設備(洞戸☎0581-58-8228)

広報せき No.1633 2013.11.1

発行/岐阜県関市 編集/秘書広報課 〒501-3894 関市若草通3丁目1番地 ☎0575-22-3131 ㊚0575-23-7744  
 E-mail hishokoho@city.seki.lg.jp ホームページ http://www.city.seki.lg.jp/  
 「広報せき」は、ボランティア団体のご協力、視覚障がいのある方に音訳(朗読)テープと点字による広報をお届けしています。