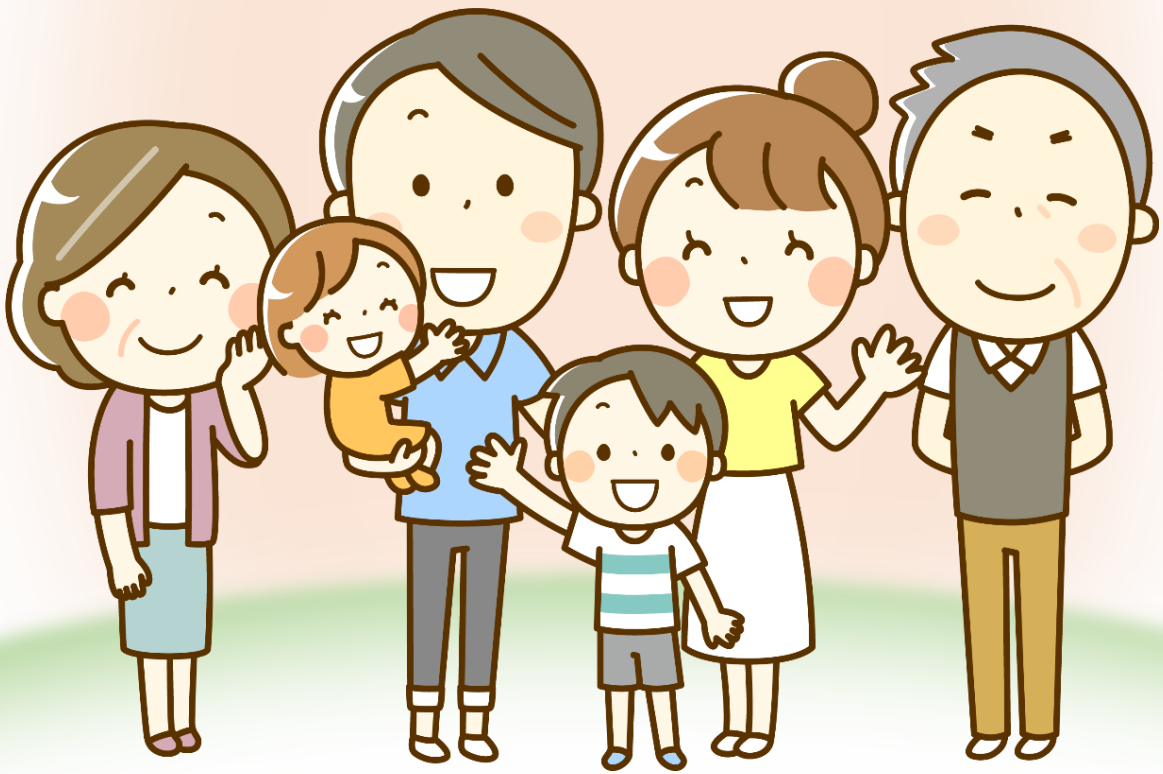




介護保険 事業所マップ



令和7年4月



関市高齢福祉課

岐阜県関市若草通3丁目1番地
TEL 0575-23-7730 FAX 0575-23-7748

サービス内容の説明と事業所名

※介護保険のサービスを希望される場合は、要介護の方は居宅介護支援事業所、要支援の方は地域包括支援センターにご相談ください。また、休止中の事業所のほか訪問リハビリステーション、居宅療養管理指導、通所リハビリステーション及び病院又は診療所が行う訪問看護については掲載していません。利用を希望される場合は、かかりつけの医師等にご相談ください。

居宅介護支援

介護の知識を持った介護支援専門員（ケアマネジャー）が、介護サービスの利用についての相談を受けたり、サービス事業所などとの連絡調整を行い、介護サービス計画を作成します。

(市内 21 事業所)

	ページ
1 JAめぐみの介護サービス中濃営業所	5
2 わかくさ介護ステーションせき	5
3 岐阜県厚生農業協同組合連合会 中濃厚生病院介護相談センター	5
4 (有)丹羽薬局居宅介護支援事業所	5
5 ほほえみ介護相談センター栄町	5
12 居宅介護支援事業所関あかつき	6
13 ハートフル居宅介護支援事業所	6
16 優花あじさい居宅介護支援事業所	6
31 介護保険相談センターこがねだ	7
33 居宅介護支援事業所あかつき	7
35 ケアプランセンター藤蘭	8
38 居宅介護支援事業所 桜	8
39 明里居宅介護支援事業所	8
42 支援センター美里	8
46 医療法人香徳会 関中央病院居宅介護支援事業所	9
47 サポートセンター るはーふ	9
50 ほほえみ介護相談センター	9
65 居宅介護支援事業所ほらど	11
69 居宅介護支援センターかわせみ	11
73 わかくさ介護ステーションひがし	12
75 居宅介護支援事業所ハートタウン平成の杜	12

訪問介護

(ホームヘルプサービス)

ホームヘルパーが自宅を訪問して、入浴・排せつ・食事などの日常生活のお世話をするサービスです。

(*)は総合事業指定がない事業所です。

(市内 21 事業所)

	ページ
1 JAめぐみの介護サービス中濃営業所	5
7 ヘルパーステーションふくの	5
9 ニチイケアセンター関池田(*)	5
10 ケアセンター下有知	5
11 ライフケアあすか	6
17 ケアリアル訪問介護事業所 下有知	6
19 平成会フルサポート訪問介護事業所(サテライト事業所)	6
28 いたばしヘルパーステーション	7
29 ケアセンターあすなる	7
34 ヘルパーステーションあい	8
37 ニチイケアセンター南関(*)	8
38 訪問介護事業所 うらら	8
38 訪問介護事業所 くらら	8
39 あかりケアステーション	8
44 医心館 訪問介護ステーション 関中央	8
50 ほほえみ訪問介護事業所	9
52 ヘルパーステーション温咲南	10
55 にっけん介護 関ケアセンター	10
59 平成会フルサポート訪問介護事業所	10
62 ヘルパーステーションハート・セキ(*)	10
75 指定訪問介護事業所ハートタウン平成の杜	12

訪問入浴介護

介護職員と看護職員が自宅を訪問して、移動入浴車などで入浴介助をします。

(市内 1 事業所)

	ページ
6 アサヒサンククリーン在宅介護センター関	5

訪問看護

看護師などが自宅を訪問し、主治医の指示に従って、療養上の世話や必要な診療の補助を行います。

通所介護

(デイサービス)

入浴、排せつ、食事の介護や、機能訓練などを日帰りで行います。

認知症対応型通所介護

認知症の高齢者の方が、日帰り、入浴・食事の介護や、機能訓練を受けるサービスです。

地域密着型通所介護

入浴、排せつ、食事の介護や、機能訓練などを日帰りで行います。(定員18名以下)

小規模多機能型居宅介護

施設への通いを中心に利用者の選択に応じて、居宅への訪問や宿泊を組み合わせ、入浴、排せつ、食事などの日常生活の介護や機能訓練を受けるサービスです。

(市内 8 事業所)

	ページ
3 コスモス訪問看護ステーション	5
8 ReST訪問看護・リハビリステーション	5
17 ケアリアル訪問看護ステーション 下有知	6
41 訪問リハビリステーション美里	8
44 医心館 訪問看護ステーション 関中央	8
46 旭ヶ丘訪問看護ステーション	9
49 ルフト訪問看護ステーション	9
71 ふく訪問看護ステーション	11

(市内 23 事業所)

	ページ
8 ReST緑ヶ丘リハビリステーション	5
9 ニチケアセンター関池田	5
12 デイサービスセンター関あかつき	6
13 ハートフルデイサービスセンター	6
18 デイサービス笑顔いちばん 関店	6
21 ももの木デイサービス 関	7
27 ラクアデイサービス関	7
29 デイサービスセンターあすなろ	7
30 デイサービスリゾートアロハ小屋名	7
33 デイサービスセンターあかつき	7
38 デイサービスきらら	8
41 デイサービス美里	8
50 デイサービスセンターほほえみ	9
52 デイサービス温咲南	10
53 デイサービス温咲南リハビリスタジオ	10
56 デイサービス ジムズ関	10
57 ラクアデイサービス関ひがし	10
58 リハビリ教室 天馬	10
60 いちいの杜ハートフルデイサービスセンター	10
65 デイサービスセンターあんき	11
67 デイサービスふらっとひる	11
75 指定通所介護事業所ハートタウン平成の杜	12
76 指定通所介護事業所ハートシティ中濃の杜	12

(市内 3 事業所)

	ページ
5 まなびやデイサービスセンターほほえみ柴町	5
49 まなびやデイサービスセンターほほえみ	9
65 デイサービスセンターあんき	11

(市内 5 事業所)

	ページ
16 優花デイサービス	6
31 こがねだデイサービス	7
42 リハビリステーション美里	8
61 デイサービスセンター東山	10
64 関市板取デイ・サービスセンター	11

(市内 4 事業所)

	ページ
24 小規模多機能型居宅介護施設 はなえみ	7
51 ほほえみごち田原	9
54 だいこんの花肥田瀬	10
63 NPO小規模多機能型居宅介護だいこんの花	10

認知症対応型共同生活介護

(グループホーム)

認知症の高齢者の方が、家庭的な雰囲気の中で共同生活をしながら、入浴、排せつ、食事などの日常生活の介護を受けるサービスです。

(市内 13 事業所)

	ページ
5 グループホームほほえみ栄町	5
13 グループホームハートフル	6
14 グループホームせきの憩	6
24 グループホームはなえみ	7
26 グループホームうららびより関	7
40 愛の家グループホーム関倉知	8
46 医療法人香徳会グループホームあさひ	9
50 グループホームほほえみごこち	9
51 ほほえみごこち田原	9
54 だいこんの花肥田瀬	10
63 NPOグループホームだいこんの花	10
66 グループホーム天津風	11
70 グループホームむげがわの憩	11

短期入所生活介護

(ショートステイ)

短期間施設に宿泊して、入浴、排せつ、食事などの介護を受けるサービスです。

(市内 8 事業所)

	ページ
13 ハートフルショートステイ	6
33 ショートステイあかつき	7
33 特別養護老人ホームあかつき別館	7
45 特別養護老人ホームせきこもれび	9
50 ほほえみ福寿の家	9
65 ショートステイ ゴールドヴィレッジほらど	11
72 ショートステイ寿和苑	11
76 指定短期入所生活介護事業ハートシティ中濃の杜	12

短期入所療養介護

(医療型ショートステイ)

短期間施設に宿泊して、医学的管理のもとで介護や機能訓練を受けるサービスです。

(市内 3 事業所)

	ページ
25 介護老人保健施設リバーサイド悠悠	7
49 介護老人保健施設花咲き庵	9
61 介護老人保健施設東山ハイツ	10

福祉用具貸与・販売

日常生活の自立を助けるための福祉用具の貸与が受けられます。また、購入したとき購入費が支給されます。

(市内 6 事業所)

	ページ
1 JAめぐみの介護サービス中濃営業所	5
23 ラクア アイテム	7
36 介護福祉サービス いろは	8
48 アシスト関	9
58 福祉サポート 夢咲	10
60 平成会福祉用具事業所	10

介護老人福祉施設

(特別養護老人ホーム)

常に介護が必要で、自宅では生活が困難な方が入所し、入浴、排せつ、食事、健康管理などの日常生活の介護が受けられる施設です。

(市内 8 事業所)

	ページ
13 特別養護老人ホームハートフル	6
33 特別養護老人ホームあかつき	7
33 特別養護老人ホームあかつき別館	7
45 特別養護老人ホーム せきこもれび	9
50 特別養護老人ホーム ほほえみ福寿の家	9
65 介護老人福祉施設ゴールドヴィレッジほらど	11
72 特別養護老人ホーム寿和苑	11
75 特別養護老人ホームハートタウン平成の杜	12

地域密着型介護老人福祉施設

(地域密着型特別養護老人ホーム)

定員29人以下の介護老人福祉施設です。

(市内 2 事業所)

	ページ
50 特別養護老人ホーム ほほえみ福寿の家	9
76 小規模特別養護老人ホーム ハートシティ中濃の杜	12

介護老人保健施設

(老人保健施設)

病気やケガなどの治療後、リハビリを必要とする方が入所し、医学的管理のもとで介護や機能訓練が受けられる施設です。

(市内 4 事業所)

	ページ
10 介護老人保健施設福寿の里	6
25 介護老人保健施設リバーサイド悠悠	7
49 介護老人保健施設花咲き庵	9
61 介護老人保健施設東山ハイツ	10

特定施設入所者生活介護

有料老人ホームに入所している方が受けるサービスです。食事・入浴などの介護や機能訓練が受けられます。

(市内 4 事業所)

	ページ
20 特定施設入所者生活介護 あすか(有料老人ホーム)	6
22 特定施設入所者生活介護 小瀬の杜あかね(有料老人ホーム)	7
43 すずらん(サービス付き高齢者向け住宅)	8
72 ケアハウス寿和苑(軽費老人ホーム)	11

その他の施設

介護保険法の対象ではない施設です。

(市内 13 事業所)

	ページ
7 ウェルライフガーデン関福野(有料老人ホーム)	5
10 メディカルホーム下有知(有料老人ホーム)	5
11 あすかの里(有料老人ホーム)	6
17 ナーシングホームケアリアル下有知(サービス付き高齢者向け住宅)	6
19 ライフレジデンス星ヶ丘(サービス付き高齢者向け住宅)	6
29 あすなろ荘(有料老人ホーム)	7
33 ケアハウスあかつき(軽費老人ホーム)	8
38 咲楽(サービス付き高齢者向け住宅)	8
44 医心館 関中央(有料老人ホーム)	8
50 ケアハウス桜(軽費老人ホーム)	9
52 有料老人ホーム 白梅華苑(サービス付き高齢者向け住宅)	10
59 ライフレジデンス平賀(サービス付き高齢者向け住宅)	10
62 住宅型有料老人ホーム ハート・関(有料老人ホーム)	10

地域包括支援センター

高齢者の介護等に関する相談をお受けするために、関市が委託している公的な相談窓口です。また、要支援1・2の方や要支援の状態になるおそれのある方の介護予防ケアプランを作成し、自立した生活を支援します。

(市内 6 事業所)

	ページ
2 関市中央第1地域包括支援センター 担当地区(安桜・倉知)	5
15 関市中央第2地域包括支援センター 担当地区(旭ヶ丘・下有知)	6
32 関市中央第3地域包括支援センター 担当地区(瀬尻・広見・千疋・小金田・保戸島)	7
50 関市中央第4地域包括支援センター 担当地区(富岡・田原・桜ヶ丘)	9
68 関市西地域包括支援センター 担当地区(板取・洞戸・武芸川)	11
74 関市東地域包括支援センター 担当地区(富野・武儀・上之保)	12

認知症に関する相談窓口は...

関市認知症初期集中支援チーム

住所：関市稲口845(特別養護老人ホームほほえみ福寿の家敷地内)
電話：0575-24-5855

サービス事業所一覧

関地区

地図	サービス内容	事業者、事業所	所在地等	定員	営業時間	休 日
1	居宅介護支援	めぐみの農業協同組合 JAめぐみの介護サービス中濃営業所	501-3802 関市若草通1-1 電 話 0575-23-5180 F A X 0575-25-2322	—	9:00~17:00	土、日、祝日 年末年始
	訪問介護		501-3802 関市若草通1-1 電 話 0575-25-2944 F A X 0575-25-2322	—	7:00~21:00	年末年始
	福祉用具貸与販売		501-3802 関市若草通1-1 電 話 0575-23-8157 F A X 0575-25-2322	—	9:00~17:00	土、日、祝日 年末年始
2	地域包括支援センター	(福) 関市社会福祉協議会 関市中央第1地域包括支援センター	501-3802 関市若草通2-1 電 話 0575-23-0660 F A X 0575-23-0717	—	9:00~17:00	日、祝日 年末年始
	居宅介護支援	(福) 関市社会福祉協議会 わかさ介護ステーションせき	501-3802 関市若草通2-1 電 話 0575-24-9754 F A X 0575-25-2771	—	8:30~17:00	土、日、祝日 年末年始
3	居宅介護支援	岐阜県厚生農業協同組合連合会 岐阜県厚生農業協同組合連合会 中濃厚生病院介護相談センター	501-3802 関市若草通5-1 電 話 0575-22-2211(代表) F A X 0575-22-2675	—	8:30~17:15	土、日、祝日 年末年始
	訪問看護	岐阜県厚生農業協同組合連合会 コスモス訪問看護ステーション	501-3802 関市若草通5-1 電 話 0575-22-2210 F A X 0575-22-2172	—	8:30~17:15	土、日、祝日 年末年始
4	居宅介護支援	(有) 丹羽薬局 (有) 丹羽薬局居宅介護支援事業所	501-3253 関市栄町1-3-1 電 話 0575-22-0728 F A X 0575-24-4011	—	8:00~18:00 ±8:00~13:00	日、祝日 1/1~1/3
5	居宅介護支援	(福) 桜友会 ほほえみ介護相談センター栄町	501-3253 関市栄町2-8-1 電 話 0575-24-3038 F A X 0575-24-3048	—	8:30~17:30	日、年末年始
	認知症対応型通所介護	(福) 桜友会 まなびやデイサービスセンター ほほえみ栄町	501-3253 関市栄町2-8-1 電 話 0575-24-2081 F A X 0575-24-3048	12	9:15~16:30	日、年末年始
	認知症対応型共同生活介護	(福) 桜友会 グループホームほほえみ栄町	501-3253 関市栄町2-8-1 電 話 0575-24-2080 F A X 0575-24-3048	18	24時間	年中無休
6	訪問入浴介護	アサヒサンクリーン(株) アサヒサンクリーン在宅介護センター関	501-3236 関市辻井戸町1-111 電 話 050-3317-1650 F A X 0575-23-6031	—	8:30~17:30	土、日 年末年始
7	訪問介護	しあわせライフサービス(株) ヘルパーステーションふくの	501-3243 関市中福野町5-22 電 話 0575-21-5080 F A X 0575-21-5001	—	7:00~20:00	年中無休
	その他の施設	しあわせライフサービス(株) ウェルライフガーデン関福野 (有料老人ホーム)	501-3243 関市中福野町5-22 電 話 0120-865-418 F A X 0575-21-5001	50	24時間	年中無休
8	通所介護	(株) エンハンス ReST緑ヶ丘リハビリステーション	501-3246 関市緑ヶ丘2-6-28 電 話 0575-29-3811 F A X 0575-29-3812	35	8:30~17:30	日、4月第2月曜 お盆、年末年始
	訪問看護	(株) エンハンス ReST訪問看護・リハビリステーション	501-3246 関市緑ヶ丘2-6-28 電 話 0575-29-3325 F A X 0575-29-3541	—	8:30~17:30	日、お盆 年末年始
9	訪問介護	(株) ニチイ学館 ニチイケアセンター関池田	501-3247 関市池田町26-2 電 話 0575-21-5071 F A X 0575-21-5074	—	9:00~18:00	土、日、祝日 年末年始
	通所介護			28	9:00~18:00	日、年末年始
10	訪問介護	(医社) 智徳会 ケアセンター下有知	501-3217 関市下有知4706 電 話 0575-46-7861 F A X 0575-46-7862	—	6:00~22:00	年中無休
	その他の施設	(医社) 智徳会 メディカルホーム下有知 (有料老人ホーム)		60	24時間	年中無休

地図	サービス内容	事業者、事業所	所在地等	定員	営業時間	休 日
10	介護老人保健施設	(医社) 智徳会 介護老人保健施設福寿の里	501-3217 関市下有知4706 電 話 0575-46-7878 F A X 0575-46-7775	40	24時間	年中無休
11	訪問介護	明和商事(有) ライフケアあすか	501-3217 関市下有知5217-1 電 話 0575-21-2880 F A X 0575-21-2881	—	24時間 (TEL9:00~18:00)	年中無休
	その他の施設	明和商事(有) あすかの里(有料老人ホーム)		30		
12	居宅介護支援	(福) 祥雲会 居宅介護支援事業所関あかつき	501-3217 関市下有知4647 電 話 0575-46-8037 F A X 0575-23-6861	—	8:30~17:30	日、年末年始
	通所介護	(福) 祥雲会 デイサービスセンター関あかつき	501-3217 関市下有知4647 電 話 0575-22-6358 F A X 0575-23-6861	35	9:20~16:30	日、1/1~1/2
13	居宅介護支援	(福) 平成会 ハートフル居宅介護支援事業所	501-3217 関市下有知5367-4 電 話 0575-23-1724 F A X 0575-23-1723	—	8:30~17:30	日、年末年始
	通所介護	(福) 平成会 ハートフルデイサービスセンター		30	9:25~16:35	日、年末年始
	短期入所生活介護	(福) 平成会 ハートフルショートステイ	501-3217 関市下有知5367-4 電 話 0575-23-7001 F A X 0575-23-6900	20	24時間	年中無休
	介護老人福祉施設	(福) 平成会 特別養護老人ホームハートフル		70		
	認知症対応型共同生活介護	(福) 平成会 グループホームハートフル	501-3217 関市下有知5367-4 電 話 0575-21-7011 F A X 0575-21-7012	9	24時間	年中無休
14	認知症対応型共同生活介護	(株) フロンティアの介護 グループホームせきの憩	501-3217 関市下有知4154-1 電 話 0575-24-5543 F A X 052-953-7767	18	24時間	年中無休
15	地域包括支援センター	(医) 香徳会 関市中央第2地域包括支援センター	501-3217 関市下有知1655-1 電 話 0575-23-5320 F A X 0575-23-5321	—	9:00~17:00	日、祝日 年末年始
16	地域密着型通所介護	優しい風(株) 優花デイサービス	501-3217 関市下有知1656 電 話 0575-46-8947 F A X 0575-46-8948	15	9:00~16:00	日、年末年始
	居宅介護支援	優しい風(株) 優花あじさい居宅介護支援事業所		—	8:30~17:30	土、日 年末年始
17	訪問介護	(株) ナイスマン ケアリアル訪問介護事業所 下有知	501-3217 関市下有知2811-3 電 話 0575-24-2777 F A X 0575-24-2788	—	24時間	年中無休
	訪問看護	(株) ナイスマン ケアリアル訪問看護ステーション 下有知		—		
	その他の施設	(株) ナイスマン ナーシングホームケアリアル下有知 (サービス付き高齢者向け住宅)		36		
18	通所介護	(株) 笑顔いちばん デイサービス笑顔いちばん 関店	501-3266 関市小瀬南2-1558-29 電 話 0575-29-3550 F A X 0575-29-3551	30	8:30~17:30	日、お盆 年末年始
19	訪問介護	(福) 平成会 平成会フルサポート訪問介護事業所 (サテライト事業所)	501-3267 関市星ヶ丘24-1 電 話 0575-21-1077 F A X 0575-23-8066	—	24時間	年中無休
	その他の施設	(福) 平成会 ライフレジデンス星ヶ丘 (サービス付き高齢者向け住宅)		43		
20	特定施設入所者生活介護	(一社) 明日の福祉を考える人たち 特定施設入所者生活介護 あすか (有料老人ホーム)	501-3265 関市小瀬1109-1 電 話 0575-46-7500 F A X 0575-46-7501	29	24時間	年中無休

地図	サービス内容	事業者、事業所	所在地等	定員	営業時間	休 日
21	通所介護	(株) コンフォート ももの木デイサービス 関	501-3265 関市小瀬1181-6 電 話 0575-29-6315 F A X 0575-29-6316	25	9:00~16:05	日、年末年始
22	特定施設入所者生活介護	あかねケアホールディングス(株) 特定施設入所者生活介護 小瀬の杜あかね(有料老人ホーム)	501-3265 関市小瀬1505-1 電 話 0575-24-8866 F A X 0575-24-8896	30	24時間	年中無休
23	福祉用具貸与販売	フロンティアク(株) ラクア アイテム	501-3265 関市小瀬1431-1 電 話 0575-24-4300 F A X 0575-24-4110	—	9:00~16:00	土、日 年末年始
24	小規模多機能型居宅介護	セレンディップ(株) 小規模多機能型居宅介護施設 はなえみ	501-3256 関市中2-181 電 話 0575-24-8711 F A X 0575-24-8715	29	24時間	年中無休
	認知症対応型共同生活介護	セレンディップ(株) グループホームはなえみ	501-3256 関市中2-180 電 話 0575-24-8733 F A X 0575-24-8734	9		
25	短期入所療養介護 介護老人保健施設	(医社) 実践会 介護老人保健施設リバーサイド悠悠	501-3936 関市倉知1712 電 話 0575-23-6500 F A X 0575-21-0488	96	24時間	年中無休
26	認知症対応型共同生活介護	(株) アートジャパンナガヤ設計 グループホームうららびより関	501-3936 関市倉知1726 電 話 0575-27-0077 F A X 0575-27-0073	27	24時間	年中無休
27	通所介護	フロンティアク(株) ラクアデイサービス関	501-3941 関市小屋名1316-2 電 話 0575-27-1211 F A X 0575-28-7811	45	8:00~17:00	日、年末年始
28	訪問介護	いたばしヘルパーステーション(同) いたばしヘルパーステーション	501-3941 関市小屋名1259-2 電 話 0575-28-2092 F A X 0575-28-2092	—	8:00~17:00	祝日、お盆 年末年始
29	訪問介護	(株) 虹の杜 ケアセンターあすなろ	501-3264 関市池尻913-3 電 話 0575-23-9664 F A X 0575-23-9665	—	6:00~20:00	年中無休
	通所介護	(株) 虹の杜 デイサービスセンターあすなろ		20	8:30~17:30	木、日 年末年始
	その他の施設	(株) 虹の杜 あすなろ荘(有料老人ホーム)		16	24時間	年中無休
30	通所介護	(同) AIU デイサービスリゾートアロハ小屋名	501-3941 関市小屋名899-1 電 話 050-8888-1250 F A X 050-8888-1260	30	8:15~17:15	年末年始
31	居宅介護支援	(医) 岐阜勤労者医療協会 介護保険相談センターこがねだ	501-3947 関市上白金511 電 話 0575-28-6510 F A X 0575-28-6520	—	24時間	土、日、祝日 年末年始
	地域密着型通所介護	(医) 岐阜勤労者医療協会 こがねだデイサービス	501-3947 関市上白金511 電 話 0575-29-6263 F A X 0575-28-6520	18	9:00~16:15	日、年末年始
32	地域包括支援センター	(福) 祥雲会 関市中央第3地域包括支援センター	501-3955 関市下白金903-1 電 話 0575-28-2208 F A X 0575-29-3007	—	9:00~17:00	日、祝日 年末年始
33	居宅介護支援	(福) 祥雲会 居宅介護支援事業所あかつき	501-3955 関市下白金912-1 電 話 0575-28-6394 F A X 0575-28-7135	—	8:30~17:30	年末年始
	短期入所生活介護	(福) 祥雲会 ショートステイあかつき	501-3955 関市下白金912-1 電 話 0575-27-3077 F A X 0575-28-7363	17	24時間	年中無休
	介護老人福祉施設	(福) 祥雲会 特別養護老人ホームあかつき		60		
	短期入所生活介護 介護老人福祉施設	(福) 祥雲会 特別養護老人ホームあかつき別館	501-3955 関市下白金913-6 電 話 0575-46-8110 F A X 0575-28-7363	30		
	通所介護	(福) 祥雲会 デイサービスセンターあかつき	501-3955 関市下白金915 電 話 0575-28-5633 F A X 0575-28-5858	35	9:20~16:30	日、年始

地図	サービス内容	事業者、事業所	所在地等	定員	営業時間	休 日
33	その他の施設	(福)祥雲会 ケアハウスあかつき(軽費老人ホーム)	501-3955 関市下白金915 電 話 0575-28-5633 F A X 0575-28-5858	50	24時間	年中無休
34	訪問介護	(同)あい ヘルパーステーションあい	501-3955 関市下白金338-13 電 話 0575-29-4880 F A X 0575-29-4880	—	9:00~17:00 水13:00~17:00	土、日、祝日 年末年始
35	居宅介護支援	(株)藤花 ケアプランセンター藤蘭	501-3947関市上白金1136-1-101 電 話 0575-29-6920 F A X 0575-29-6921	—	8:30~17:30	土、日、祝日 年末年始
36	福祉用具貸与販売	(株)花音 介護福祉サービス いろは	501-3944 関市山田880-3 2B 電 話 0575-29-9772 F A X 0575-29-9773	—	8:30~17:30	土、日、祝日
37	訪問介護	(株)ニチイ学館 ニチイケアセンター南関	501-3944 関市山田74-1 F102 電 話 0575-27-2107 F A X 0575-28-2770	—	9:00~18:00	土、日、祝日 年末年始
38	訪問介護	(株)麗 訪問介護事業所 うらら	501-3944 関市山田833-1 電 話 0575-46-8596 F A X 0575-46-8597	—	6:00~24:00	年中無休
	居宅介護支援	(株)イエローインダストリー 居宅介護支援事業所 桜		—	8:30~17:30	土、日 年末年始
	訪問介護	(株)イエローインダストリー 訪問介護事業所 くらら		—	6:00~24:00	年中無休
	通所介護	(株)イエローインダストリー デイサービスきらら		25	9:00~16:05	年中無休
	その他の施設	(株)イエローインダストリー 咲楽(サービス付き高齢者向け住宅)		501-3944 関市山田829-1 電 話 0575-46-8596 F A X 0575-46-8597	62	24時間
39	居宅介護支援	(同)生恩 明里居宅介護支援事業所	501-3944 関市山田1345-6-103 電 話 0575-29-3413 F A X 0575-29-3415	—	9:00~18:00	日、祝日 年末年始
	訪問介護	(同)生恩 あかりケアステーション		—	8:30~17:30	日、年末年始
40	認知症対応型共同生活介護	メディカル・ケア・サービス東海(株) 愛の家グループホーム関倉知	501-3936 関市倉知2999-4 電 話 0575-21-2580 F A X 0575-21-2581	18	24時間	年中無休
41	訪問看護	(有)カツミ 訪問リハビリステーション美里	501-3933 関市向山町1-4-12 電 話 0575-22-9733 F A X 0575-25-0188	—	9:00~16:30	日、年末年始
	通所介護	(有)カツミ デイサービス美里		25	8:00~17:00	日、年末年始
42	居宅介護支援	(有)カツミ 支援センター美里	501-3933 関市向山町3-6-6 電 話 0575-21-5671 F A X 0575-21-5639	—	9:00~16:30	土、日 年末年始
	地域密着型通所介護	(有)カツミ リハビリステーション美里		18	9:00~14:05	日、年末年始
43	特定施設入所者生活介護	(医)すずらん会 すずらん (サービス付き高齢者向け住宅)	501-3936 関市倉知148-1 電 話 0575-22-1121 F A X 0575-22-1135	35	24時間	年中無休
44	その他の施設	(株)アンビス 医心館 関中央(有料老人ホーム)	501-3919 関市平成通2-6-18 電 話 0575-29-6511 F A X 0575-29-6512	38	24時間	年中無休
	訪問介護	(株)アンビス 医心館 訪問介護ステーション 関中央		—	24時間	土、日、祝日 年末年始
	訪問看護	(株)アンビス 医心館 訪問看護ステーション 関中央		—	24時間	土、日、祝日 年末年始

地図	サービス内容	事業者、事業所	所在地等	定員	営業時間	休 日
45	短期入所生活介護	(福) 香徳会 特別養護老人ホーム せきこもれび	501-3911 関市肥田瀬4027-2 電 話 0575-46-8000 F A X 0575-46-8200	20	24時間	年中無休
	介護老人福祉施設			80		
46	居宅介護支援	(医) 香徳会 医療法人香徳会 関中央病院居宅介護支援事業所	501-3919 関市平成通2-7-12 電 話 0575-24-3322 F A X 0575-24-6970	—	8:30~17:30	日、祝日 年末年始
	訪問看護	(医) 香徳会 旭ヶ丘訪問看護ステーション	501-3919 関市平成通2-7-12 電 話 0575-24-2333 F A X 0575-24-6970	—	9:00~17:00	日、祝日 年末年始
	認知症対応型共同生活介護	(医) 香徳会 医療法人香徳会グループホームあさひ	501-3919 関市平成通2-7-12 電 話 0575-23-8280 F A X 0575-46-9720	18	24時間	年中無休
47	居宅介護支援	NPO法人サポートセンターるはーふ サポートセンター るはーふ	501-3914 関市鋳物師屋6-2-11 電 話 0575-25-2745 F A X 0575-25-2746	—	8:30~17:00	土、日 年末年始
48	福祉用具貸与販売	(株) アシスト アシスト関	501-3915 関市天徳町2-2-43 電 話 0575-21-6609 F A X 0575-21-6610	—	8:30~17:30	土、日、祝日 年末年始
49	訪問看護	(医) 明萌会 ルフト訪問看護ステーション	501-3932 関市稲口774-4 電 話 0575-29-8880 F A X 0575-29-8882	—	9:00~16:15	土、日、祝日 年末年始
	短期入所療養介護 介護老人保健施設	(医) 明萌会 介護老人保健施設花咲き庵	501-3932 関市稲口776-1 電 話 0575-23-8801 F A X 0575-23-8804	29	24時間	年中無休
	認知症対応型通所介護	(福) 桜友会 まなびやデイサービスセンターほほえみ	501-3932 関市稲口776-1 電 話 0575-24-8871 F A X 0575-24-8872	12	9:00~16:30	日、年末年始
50	地域包括支援センター	(福) 桜友会 関市中央第4地域包括支援センター	501-3932 関市稲口845 電 話 0575-24-8580 F A X 0575-24-8581	—	9:00~17:00	日、祝日 年末年始
	居宅介護支援	(福) 桜友会 ほほえみ介護相談センター	501-3932 関市稲口845 電 話 0575-24-9577 F A X 0575-24-9571	—	8:30~17:30	日、年末年始
	通所介護	(福) 桜友会 デイサービスセンターほほえみ	501-3932 関市稲口845 電 話 0575-24-6388 F A X 0575-24-9571	50	9:15~16:30	第2第4日曜日 年末年始
	認知症対応型共同生活介護	(福) 桜友会 グループホームほほえみごこち	501-3932 関市稲口833-1 電 話 0575-24-9100 F A X 0575-24-9110	9	24時間	年中無休
	訪問介護	(福) 桜友会 ほほえみ訪問介護事業所		—	8:00~18:00	年中無休
	短期入所生活介護 介護老人福祉施設 地域密着型介護老人福祉施設 その他の施設	(福) 桜友会 特別養護老人ホーム ほほえみ福寿の家	501-3932 関市稲口845 電 話 0575-24-9570 F A X 0575-24-9571	19 97 20 26	24時間	年中無休
51	小規模多機能型居宅介護	(福) 桜友会 ほほえみごこち田原	501-3928 関市西田原958 電 話 0575-24-0260 F A X 0575-24-0070	29	24時間	年中無休
	認知症対応型共同生活介護		501-3928 関市西田原958 電 話 0575-24-0263 F A X 0575-24-0070	9		

地図	サービス内容	事業者、事業所	所在地等	定員	営業時間	休 日
52	通所介護	(株) ハッピーエンドギフト デイサービス温咲南	501-3928 関市西田原112-1 電 話 0575-24-2002 F A X 0575-24-0032	55	8:30~17:30	日、年末年始
	訪問介護	(株) ハッピーエンドギフト ヘルパーステーション温咲南	501-3928 関市西田原112-1 電 話 0575-24-2001 F A X 0575-24-0032	—	8:30~17:30	年中無休
	その他の施設	(株) ハッピーエンドギフト 有料老人ホーム 白梅華苑 (サービス付き高齢者向け住宅)		30	24時間	年中無休
53	通所介護	(株) ハッピーエンドギフト デイサービス温咲南リハビリスタジオ	501-3928 関市西田原109-1 電 話 0575-24-2112 F A X 0575-24-2113	20	8:30~17:30	日、年末年始
54	小規模多機能型居宅介護	(有) アイシン だいこんの花肥田瀬	501-3911 関市肥田瀬2719-1 電 話 0575-46-7618 F A X 0575-46-8613	29	24時間	年中無休
	認知症対応型共同生活介護		501-3911 関市肥田瀬2719-1 電 話 0575-46-7617 F A X 0575-46-8613	9		
55	訪問介護	日建ヘルスメディカル(株) につけん介護 関ヶアセンター	501-3827 関市宮地町5-6 電 話 0575-21-2055 F A X 0575-21-5633	—	8:30~17:30	土、日、祝日 年末年始
56	通所介護	(株) 松岡メディカル デイサービス ジムズ関	501-3841 関市伊勢町18-2 電 話 0575-21-2171 F A X 0575-21-2172	30	8:30~17:30	日、年末年始
57	通所介護	フロンティアク(株) ラクアデイサービス関ひがし	501-3821 関市平賀町1-39 電 話 0575-21-3233 F A X 0575-21-3234	45	8:00~17:00	日、年末年始
58	通所介護	(同) 天馬 リハビリ教室 天馬	501-3821 関市平賀町4-52-1 電 話 0575-46-7523 F A X 0575-46-7524	25	9:00~17:00	日、年末年始 4/4、5/3~5/5 8/13~8/16
	福祉用具貸与販売	(同) 天馬 福祉サポート 夢咲		—	9:30~17:00	土、日、年末年始 4/4、5/3~5/5 8/13~8/16
59	訪問介護	(福) 平成会 平成会フルサポート訪問介護事業所	501-3822 関市市平賀566-4 電 話 0575-21-1011 F A X 0575-21-3556	—	24時間	年中無休
	その他の施設	ライフケア(有) ライフレジデンス平賀 (サービス付き高齢者向け住宅)	501-3822 関市市平賀566-4 電 話 0575-21-3555 F A X 0575-21-3556	30	24時間	年中無休
60	通所介護	(福) 平成会 いちいの杜ハートフルデイサービスセンター	501-3822 関市市平賀566-1 電 話 0575-21-6600 F A X 0575-21-6603	30	9:30~16:40	日、年末年始
	福祉用具貸与販売	(福) 平成会 平成会福祉用具事業所	501-3822 関市市平賀566-1 電 話 0575-21-6160 F A X 0575-21-6163	—	9:00~18:00	土、日 年末年始
61	地域密着型通所介護	(福) 成蹊会 デイサービスセンター東山	501-3814 関市東山4-48 電 話 0575-23-0120 F A X 0575-23-0133	18	8:30~17:30	日、年末年始
	短期入所療養介護 介護老人保健施設	(福) 成蹊会 介護老人保健施設東山ハイツ		100	24時間	年中無休
62	訪問介護	ハート(株) ヘルパーステーションハート・セキ	501-3206 関市塔ノ洞2601 電 話 0575-29-7830 F A X 0575-29-7831	—	24時間	年中無休
	その他の施設	ハート(株) 住宅型有料老人ホーム ハート・関 (有料老人ホーム)		9		
63	認知症対応型共同生活介護	NPO法人だいこんの花 NPOグループホームだいこんの花	501-3202 関市西神野605-1 電 話 0575-20-0013 F A X 0575-20-0014	9	24時間	年中無休
	小規模多機能型居宅介護	NPO法人だいこんの花 NPO小規模多機能型居宅介護 だいこんの花	501-3202 関市西神野605-1 電 話 0575-20-0017 F A X 0575-20-0014	29	24時間	年中無休

板取地区

地図	サービス内容	事業者、事業所	所在地等	定員	営業時間	休日
64	地域密着型通所介護	(福)三輪会 関市板取デイ・サービスセンター	501-2901 関市板取6503 電話 0581-57-6788 F A X 0581-57-6305	18	9:20~16:30	日、年末年始

洞戸地区

地図	サービス内容	事業者、事業所	所在地等	定員	営業時間	休日
65	居宅介護支援	(福)三輪会 居宅介護支援事業所ほらど	501-2802 関市洞戸通元寺261 電話 0581-58-7088 F A X 0581-58-2212	—	8:30~17:30	日、年末年始
	通所介護	(福)三輪会 デイサービスセンターあんき	501-2802 関市洞戸通元寺261 電話 0581-58-2215 F A X 0581-58-2212	37	8:30~17:30	日、年末年始
	認知症対応型通所介護			10		
	短期入所生活介護	(福)三輪会 ショートステイ ゴールドヴィレッジほらど	501-2802 関市洞戸通元寺261 電話 0581-58-2211 F A X 0581-58-2212	20	24時間	年中無休
	介護老人福祉施設	(福)三輪会 介護老人福祉施設 ゴールドヴィレッジほらど		100		
66	認知症対応型共同生活介護	(福)三輪会 グループホーム天津風	501-2816 関市洞戸大野852-1 電話 0581-58-8600 F A X 0581-58-8601	18	24時間	年中無休

武芸川地区

地図	サービス内容	事業者、事業所	所在地等	定員	営業時間	休日
67	通所介護	(医)義恵会 デイサービスふらっとひる	501-2601 関市武芸川町谷口834 電話 0575-45-0365 F A X 0575-45-0366	40	8:05~17:05	日、祝日、GW、 お盆 年末年始
68	地域包括支援センター	(福)三輪会 関市西地域包括支援センター	501-2603 関市武芸川町八幡1537-1 電話 0575-45-2002 F A X 0575-45-2003	—	9:00~17:00	日、祝日 年末年始
69	居宅介護支援	(福)三輪会 居宅介護支援センターかわせみ	501-2603 関市武芸川町八幡1155-5 電話 0575-45-0003 F A X 0575-45-1006	—	8:30~17:30	土、日、祝日 年末年始
70	認知症対応型共同生活介護	(株)フロンティアの介護 グループホームむげがわの憩	501-2603 関市武芸川町八幡419-1 電話 0575-45-0150 F A X 0575-45-0152	27	24時間	年中無休
71	訪問看護	(株)ふく ふく訪問看護ステーション	501-2604 関市武芸川町高野259 電話 0575-46-1203 F A X 0575-46-1204	—	24時間 (窓口8:30~17:30)	土、日、祝日 年末年始
72	短期入所生活介護	(福)武芸会 ショートステイ寿和苑	501-2605 関市武芸川町跡部1555-1 電話 0575-46-1131 F A X 0575-46-1132	20	24時間	年中無休
	介護老人福祉施設	(福)武芸会 特別養護老人ホーム寿和苑		80		
	特定施設入所者生活介護	(福)武芸会 ケアハウス寿和苑(軽費老人ホーム)	501-2605 関市武芸川町跡部1555-1 電話 0575-46-1319 F A X 0575-46-1132	30		

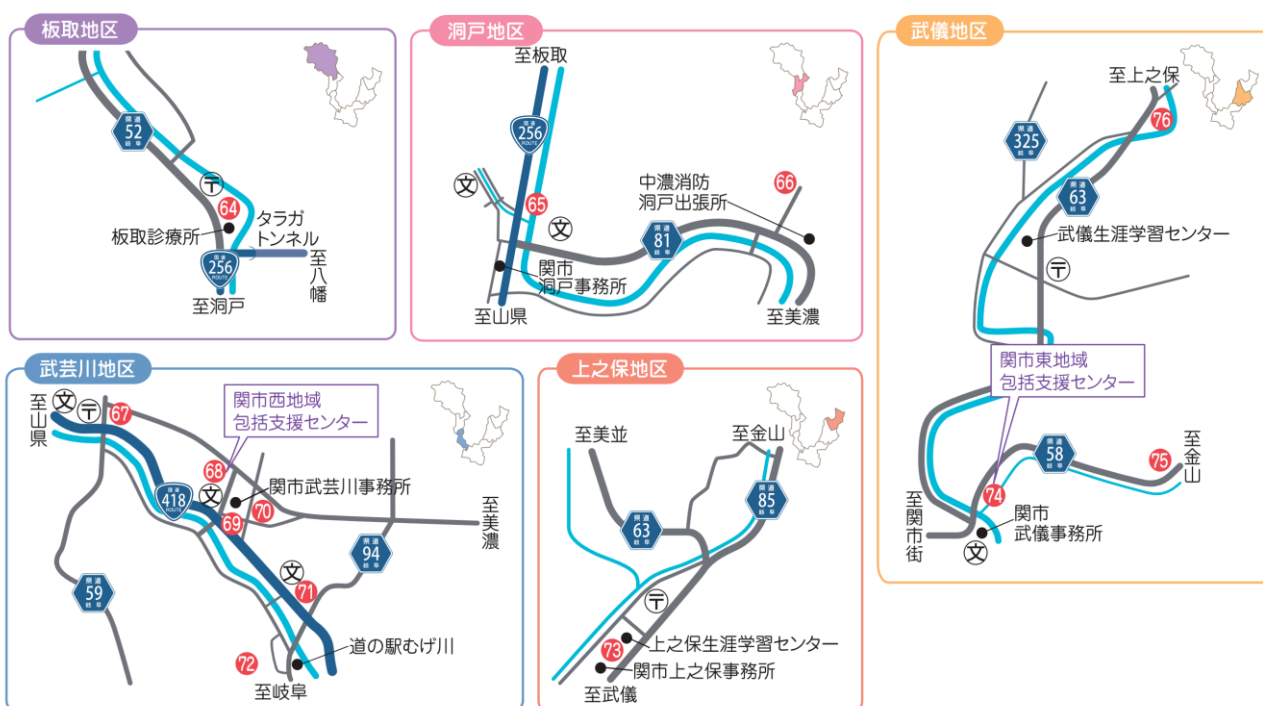
上之保地区

地図	サービス内容	事業者、事業所	所在地等	定員	営業時間	休日
73	居宅介護支援	(福) 関市社会福祉協議会 わかかさ介護ステーションひがし	501-3601 関市上之保15019-1 電話 0575-47-1005 F A X 0575-47-2529	—	8:30~17:00	土、日、祝日 年末年始

武儀地区

地図	サービス内容	事業者、事業所	所在地等	定員	営業時間	休日
74	地域包括支援センター	(福) 大和社会福祉事業センター 関市東地域包括支援センター	501-3511 関市中之保5443-1 電話 0575-40-1001 F A X 0575-40-0017	—	9:00~17:00	日、祝日 年末年始
75	居宅介護支援	(福) 大和社会福祉事業センター 居宅介護支援事業所 ハートタウン平成の杜	501-3511 関市中之保4517-2 電話 0575-40-0310 F A X 0575-49-3800	—	8:30~17:30	土、日 年末年始
	訪問介護	(福) 大和社会福祉事業センター 指定訪問介護事業所 ハートタウン平成の杜		—	8:30~17:30	土、日 年末年始
	通所介護	(福) 大和社会福祉事業センター 指定通所介護事業所 ハートタウン平成の杜		30	9:45~16:00	土、年末年始
	介護老人福祉施設	(福) 大和社会福祉事業センター 特別養護老人ホーム ハートタウン平成の杜		90	24時間	年中無休
76	通所介護	(福) 大和社会福祉事業センター 指定通所介護事業所 ハートシティ中濃の杜	501-3501 関市富之保4096-1 電話 0575-40-2377 F A X 0575-49-2377	20	9:45~16:00	日、年末年始
	短期入所生活介護	(福) 大和社会福祉事業センター 指定短期入所生活介護事業所 ハートシティ中濃の杜		10	24時間	年中無休
	地域密着型介護老人福祉施設	(福) 大和社会福祉事業センター 小規模特別養護老人ホーム ハートシティ中濃の杜		29	24時間	年中無休

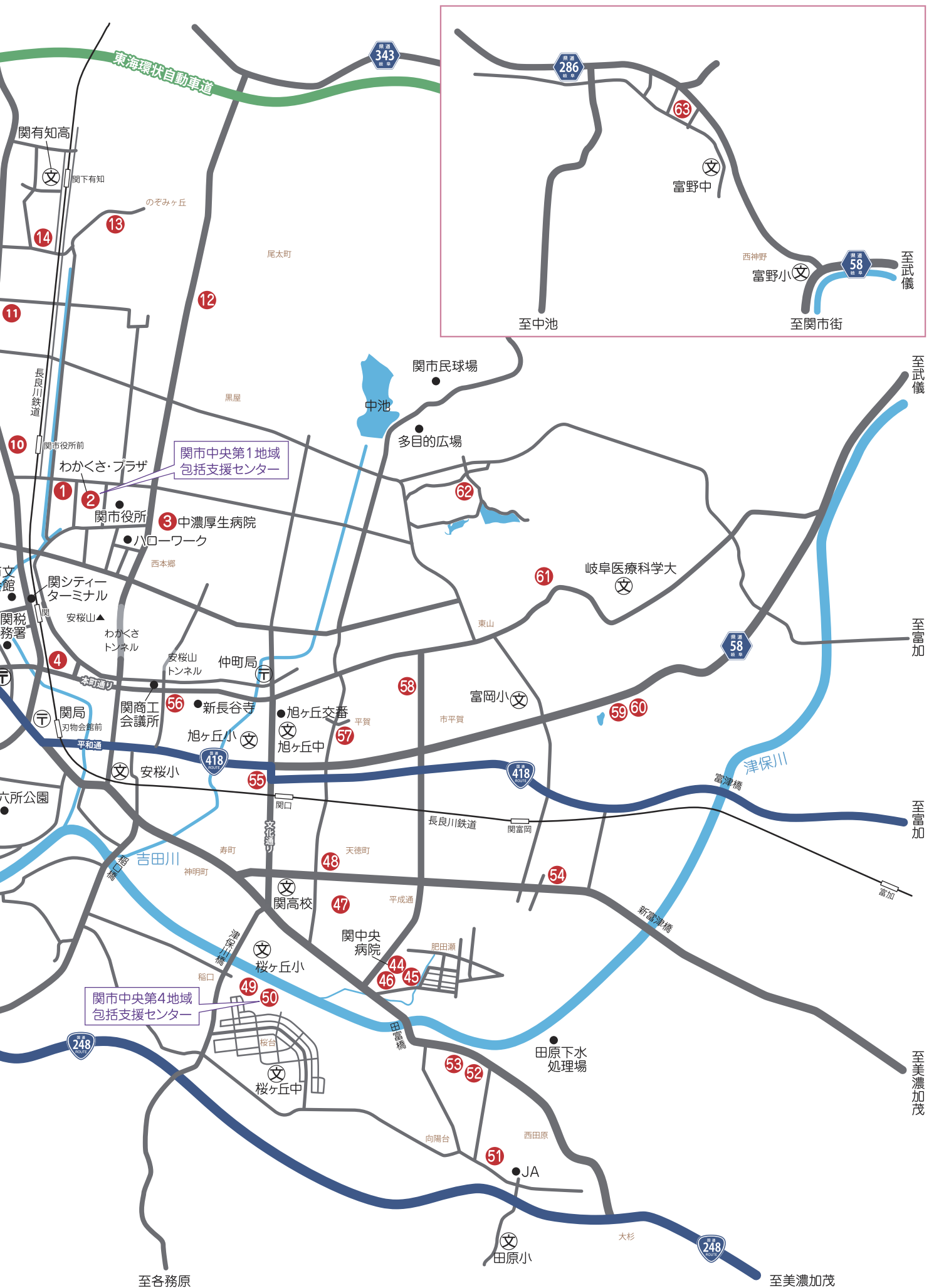
事業所マップ



※関地区は次ページ→

関地区





地域包括支援センター

高齢者の介護等に関する相談をお受けするために、関市が委託して運営している公的な相談窓口です。

総合相談支援

認知症などの介護に関する相談や保険・医療・福祉の相談など日頃の生活に必要な様々なご相談に応じます。

地域連携支援


地域の関係機関、医療機関や介護支援専門員などと連携し、高齢者を支援する様々なネットワークづくりを行います。

高齢者虐待への対応や権利擁護

高齢者虐待の早期発見と適切な対応、高齢者の人権や財産を守るための権利擁護に関する支援を行います。

介護予防ケアマネジメント（介護予防支援）

要支援の方や要支援の状態になるおそれのある方の介護予防ケアプランを作成し、適切な介護予防サービスにつなげることで、高齢者の自立した生活を支援します。



Q どの地域包括支援センターに相談すればいいの？

A お住まいの地域を担当する地域包括支援センターです。下記表をご確認ください。

Q 地域包括支援センターは利用料金がかかるの？

A 相談は無料です。お気軽にご相談ください。

あなたのお住まいの地域を担当するセンターは次のとおりです。

担当地区	センター名称	住所 電話番号	営業時間	休日
安桜 倉知	関市中央第1地域包括支援センター	関市若草通2-1 総合福祉会館 ☎0575-23-0660	9:00~17:00	日、祝日、 年末年始
旭ヶ丘 下有知	関市中央第2地域包括支援センター	関市下有知1655-1 山田ビル1階E室 ☎0575-23-5320	9:00~17:00	日、祝日、 年末年始
瀬尻 広見 千疋 小金田 保戸島	関市中央第3地域包括支援センター	関市下白金903-1 ☎0575-28-2208	9:00~17:00	日、祝日、 年末年始
富岡 田原 桜ヶ丘	関市中央第4地域包括支援センター	関市稲口845 ☎0575-24-8580	9:00~17:00	日、祝日、 年末年始
板取 洞戸 武芸川	関市西地域包括支援センター	関市武芸川町八幡1537-1 ☎0575-45-2002	9:00~17:00	日、祝日、 年末年始
富野 武儀 上之保	関市東地域包括支援センター	関市中之保5443-1 ☎0575-40-1001	9:00~17:00	日、祝日、 年末年始

※緊急時は電話にて24時間受付します。

インターネットでの情報配信は…

関市の医療・介護・障がい・保育情報検索システム
<http://www.city.seki.lg.jp/0000021040.html>



認知症に関する相談窓口は…

関市認知症初期集中支援チーム

関市稲口845
☎0575-24-5855

