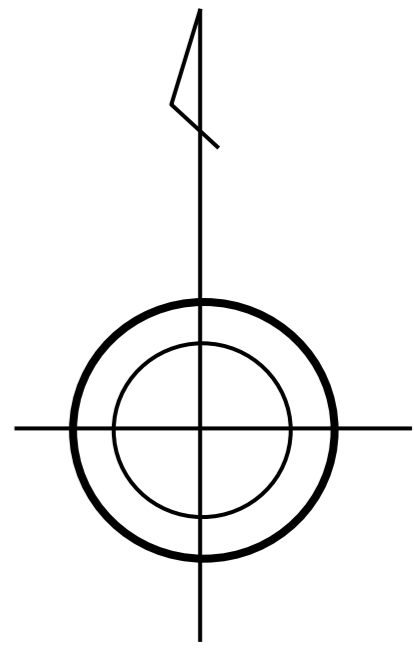


関市土砂災害ハザードマップ<武儀地区>

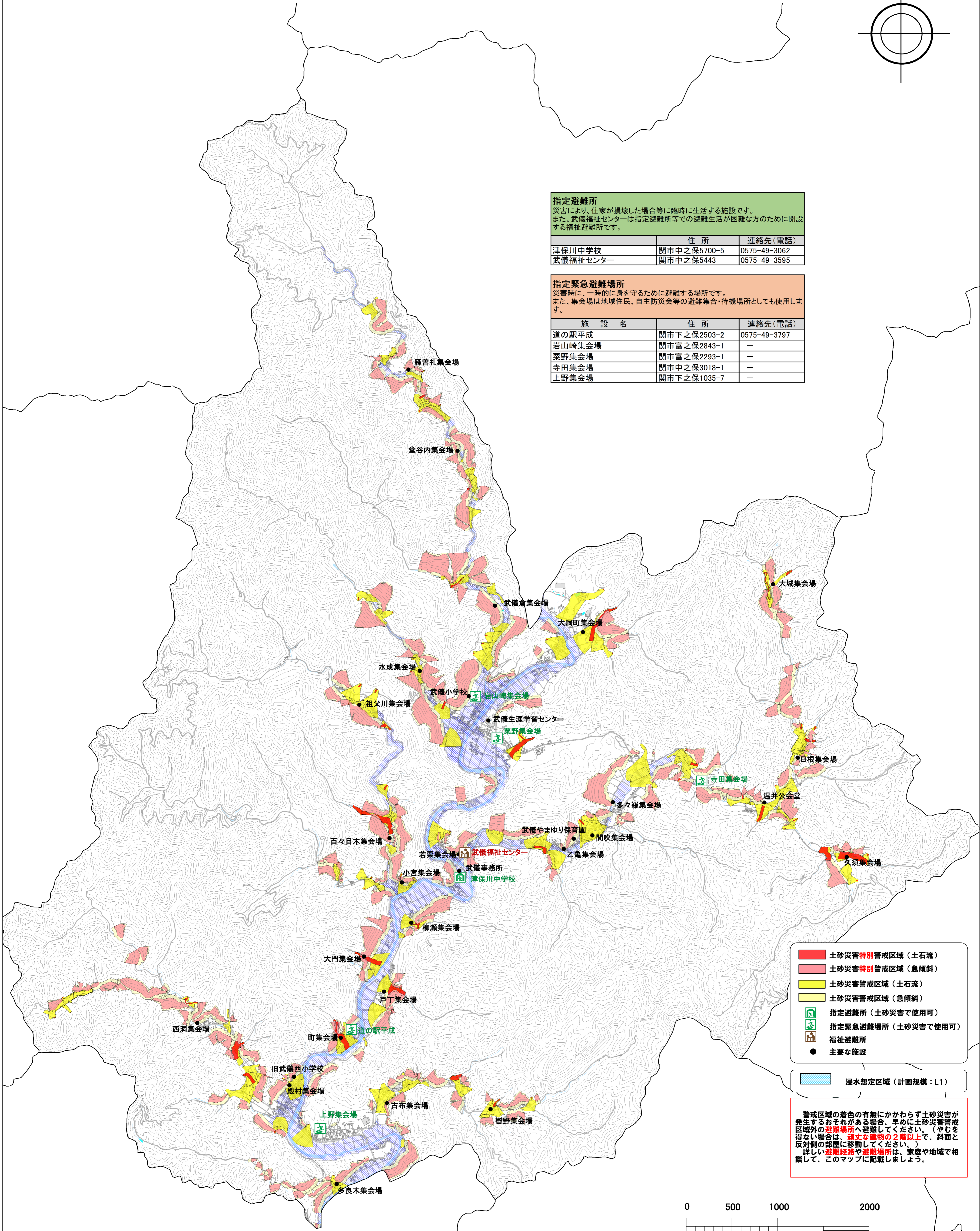


指定避難所
災害により、住家が損壊した場合等に臨時に生活する施設です。また、武儀福祉センターは指定避難所等での避難生活が困難な方のために開設する福祉避難所です。

施設名	住所	連絡先(電話)
津保川中学校	関市中之保5700-5	0575-49-3062
武儀福祉センター	関市中之保5443	0575-49-3595

指定緊急避難場所
災害時に、一時的に身を守るために避難する場所です。また、集会場は地域住民、自主防災会等の避難集合・待機場所としても使用します。

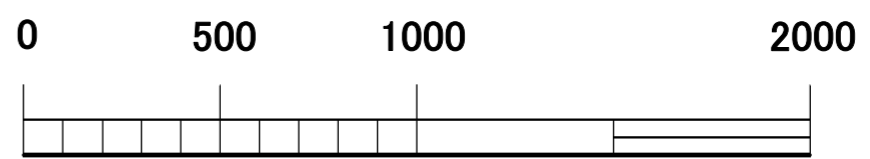
施設名	住所	連絡先(電話)
道の駅平成	関市下之保2503-2	0575-49-3797
岩山崎集会場	関市富之保2843-1	-
栗野集会場	関市富之保2293-1	-
寺田集会場	関市中之保3018-1	-
上野集会場	関市下之保1035-7	-



- 土砂災害特別警戒区域(土石流)
- 土砂災害特別警戒区域(急傾斜)
- 土砂災害警戒区域(土石流)
- 土砂災害警戒区域(急傾斜)
- 指定避難所(土砂災害で使用可)
- 指定緊急避難場所(土砂災害で使用可)
- 福祉避難所
- 主要な施設

□ 浸水想定区域(計画規模:L1)

警戒区域の着色の有無にかかわらず土砂災害が発生するおそれがある場合、早めに土砂災害警戒区域外の避難場所へ避難してください。(やむを得ない場合は、頑丈な建物の2階以上で、斜面と反対側の部屋に移動してください。)
詳しい避難経路や避難場所は、家庭や地域で相談して、このマップに記載しましょう。



1:20,000