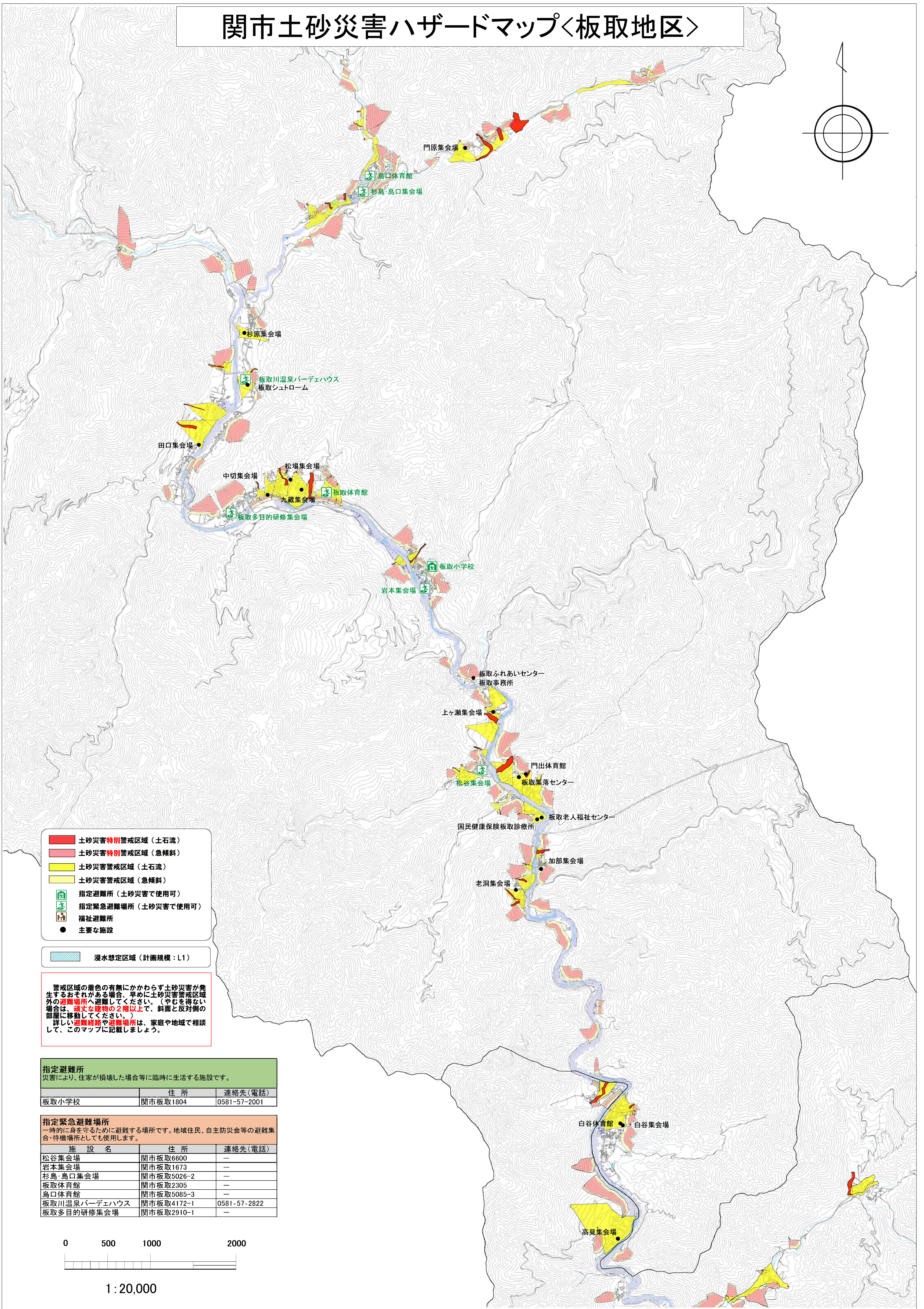
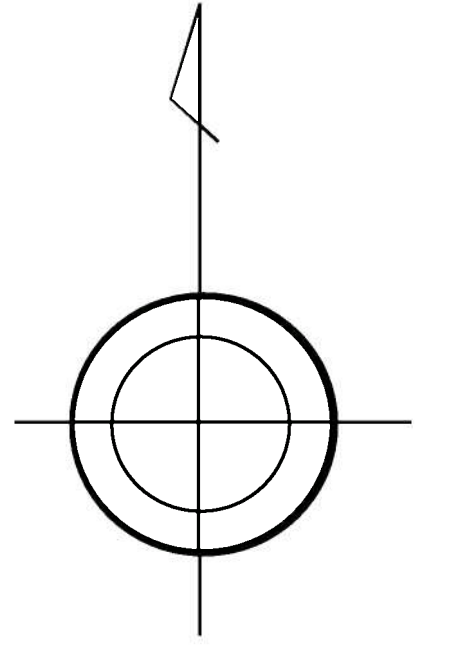


関市土砂災害ハザードマップ<板取地区>



- 土砂災害**特別**警戒区域（土石流）
- 土砂災害**特別**警戒区域（急傾斜）
- 土砂災害警戒区域（土石流）
- 土砂災害警戒区域（急傾斜）
- 指定避難所（土砂災害で使用可）
- 指定緊急避難場所（土砂災害で使用可）
- 福祉避難所
- 主要な施設

浸水想定区域（計画規模：L1）

警戒区域の着色の有無にかかわらず土砂災害が発生するおそれがある場合、早めに土砂災害警戒区域外の**避難場所**へ避難してください。（やむを得ない場合は、**頑丈な建物の2階以上**で、斜面と反対側の部屋に移動してください。）
 詳しい**避難経路**や**避難場所**は、家庭や地域で相談して、このマップに記載しましょう。

指定避難所

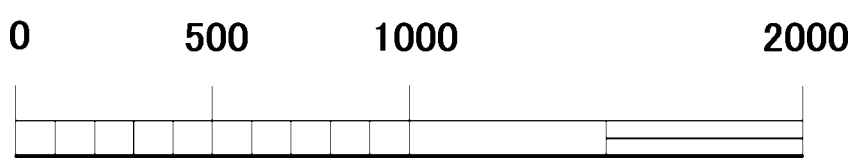
災害により、住家が損壊した場合等に臨時に生活する施設です。

	住所	連絡先(電話)
板取小学校	関市板取1804	0581-57-2001

指定緊急避難場所

一時的に身を守るために避難する場所です。地域住民、自主防災会等の避難集合・待機場所としても使用します。

施設名	住所	連絡先(電話)
松谷集会場	関市板取6600	—
岩本集会場	関市板取1673	—
杉島・島口集会場	関市板取5026-2	—
板取体育館	関市板取2305	—
島口体育館	関市板取5085-3	—
板取川温泉バーデハウス	関市板取4172-1	0581-57-2822
板取多目的研修集会場	関市板取2910-1	—



1:20,000