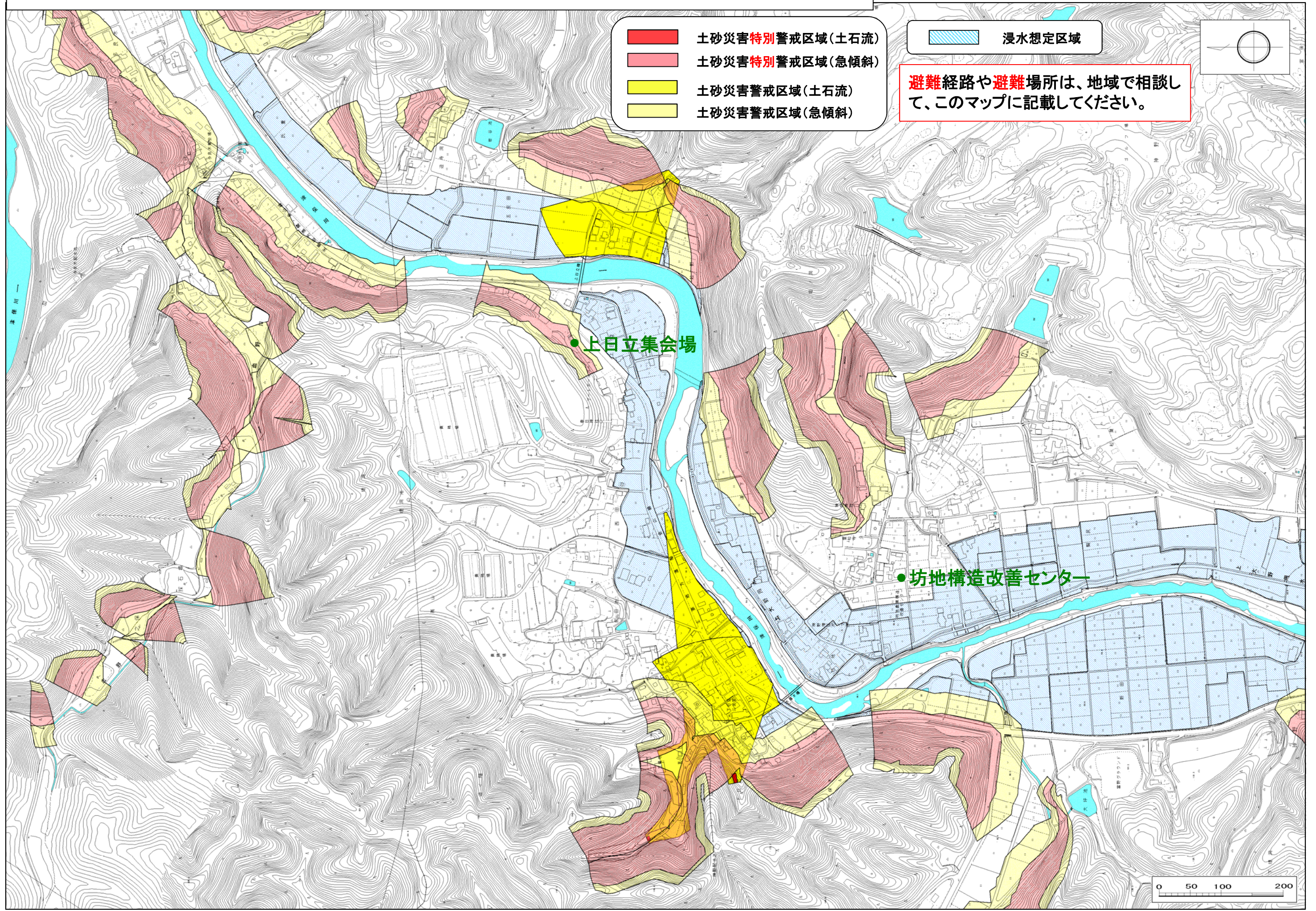


関市土砂災害ハザードマップ<関 上日立・下日立・坊地>



- 土砂災害**特別**警戒区域(土石流)
- 土砂災害**特別**警戒区域(急傾斜)
- 土砂災害警戒区域(土石流)
- 土砂災害警戒区域(急傾斜)

■ 浸水想定区域

避難経路や避難場所は、地域で相談して、このマップに記載してください。

● 上日立集会場

● 坊地構造改善センター

0 50 100 200