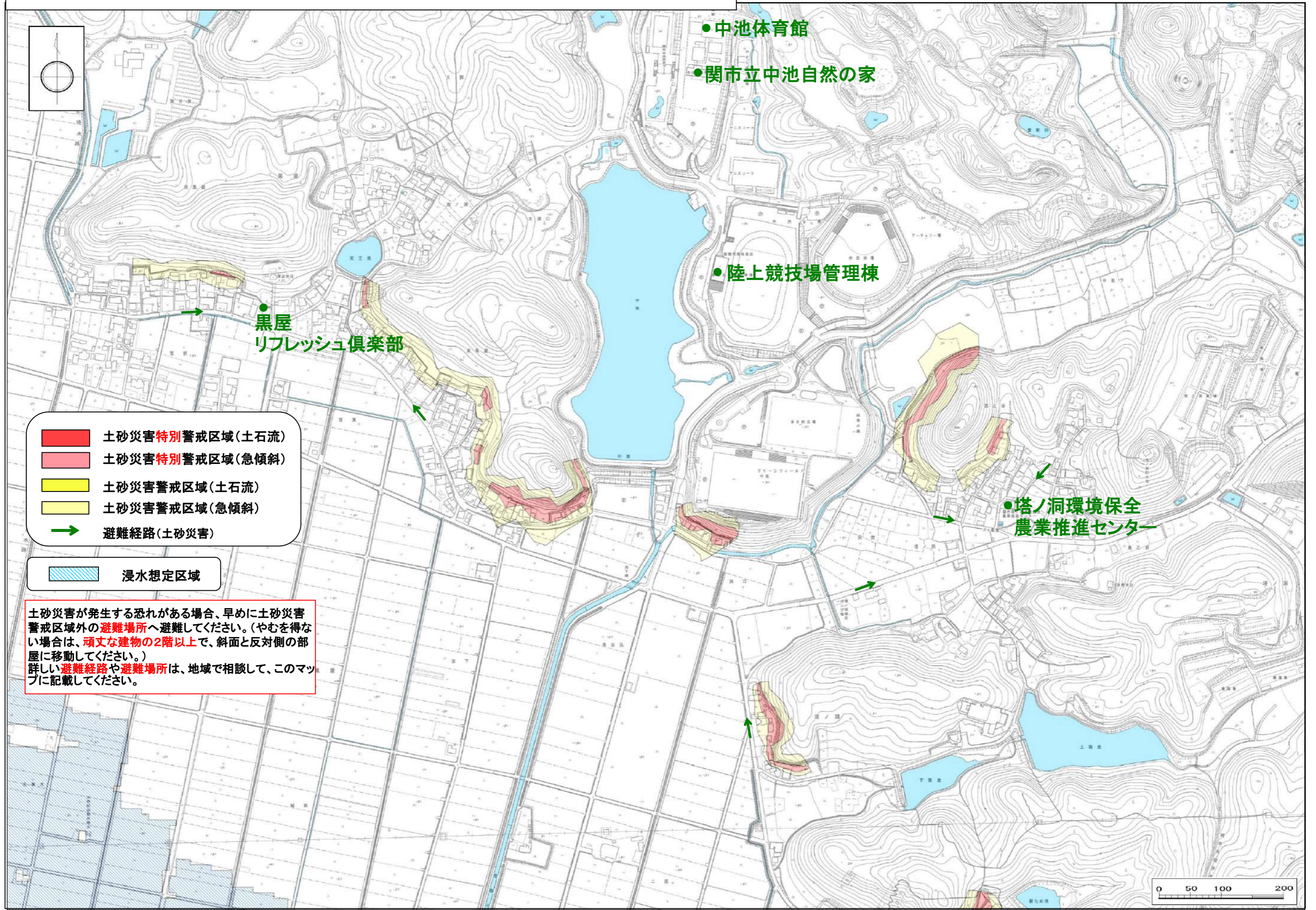


# 関市土砂災害ハザードマップ<関 黒屋・塔ノ洞>



● 中池体育館  
● 関市立中池自然の家

● 陸上競技場管理棟

● 黒屋  
リフレッシュ倶楽部

● 塔ノ洞環境保全  
農業推進センター

- 土砂災害**特別**警戒区域(土石流)
- 土砂災害**特別**警戒区域(急傾斜)
- 土砂災害警戒区域(土石流)
- 土砂災害警戒区域(急傾斜)
- 避難経路(土砂災害)

■ 浸水想定区域

土砂災害が発生する恐れがある場合、早めに土砂災害警戒区域外の**避難場所**へ避難してください。(やむを得ない場合は、**頑丈な建物の2階以上**で、斜面と反対側の部屋に移動してください。)  
詳しい**避難経路**や**避難場所**は、地域で相談して、このマップに記載してください。