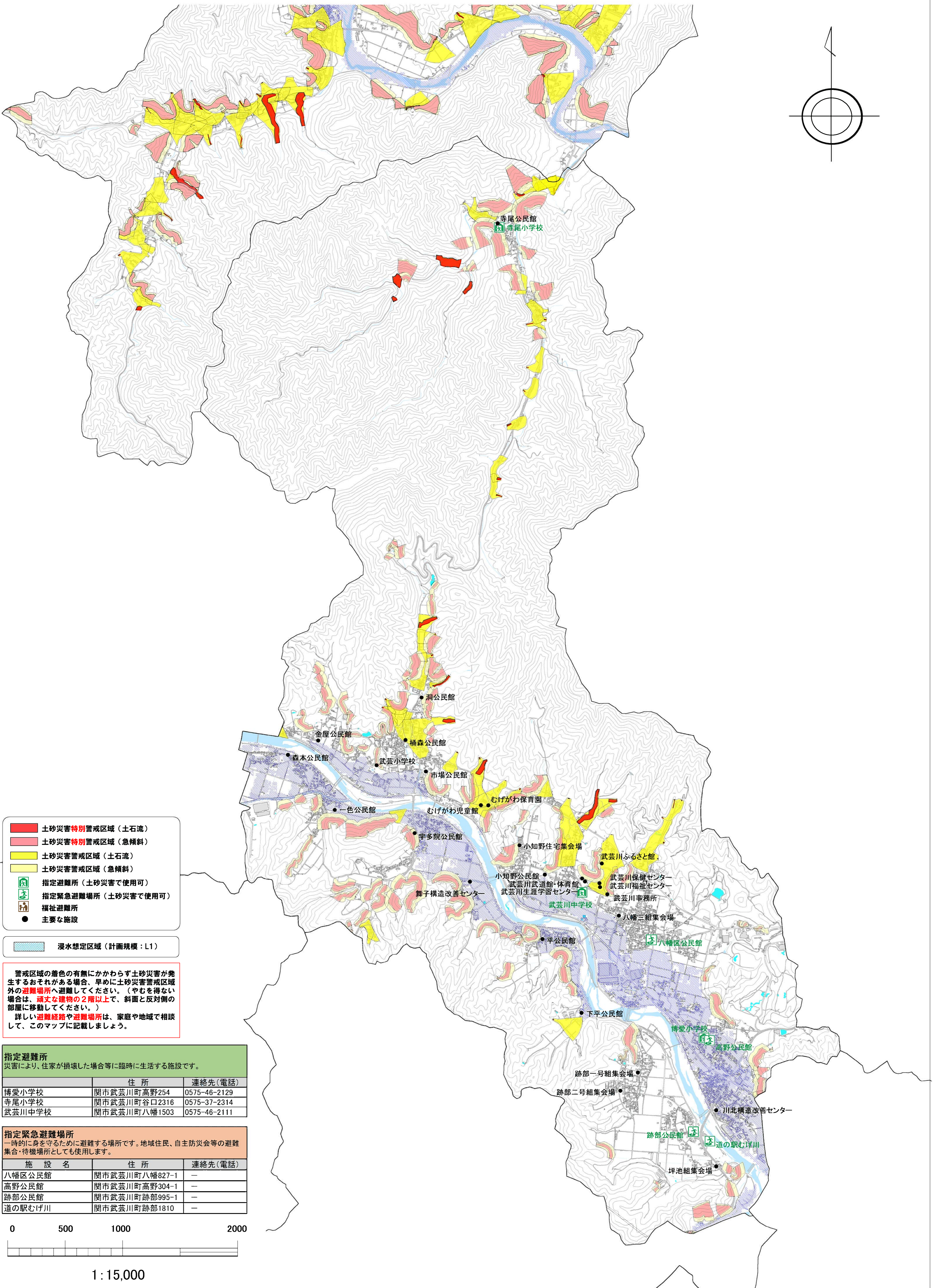
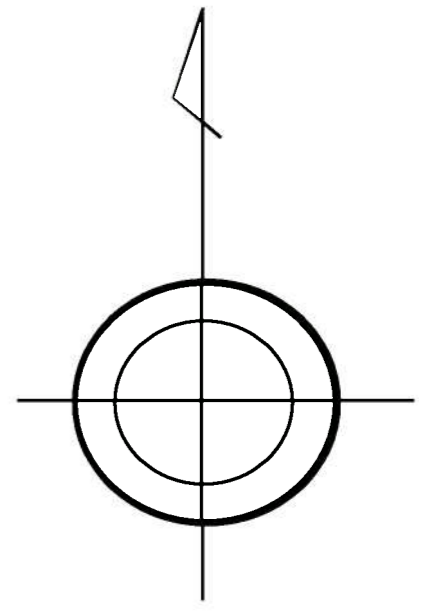


関市土砂災害ハザードマップ<武芸川地区>



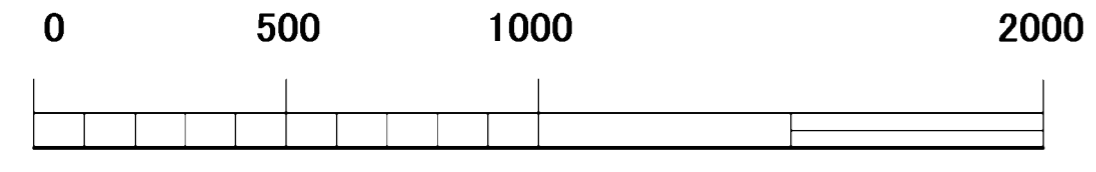
- 土砂災害特別警戒区域(土石流)
- 土砂災害特別警戒区域(急傾斜)
- 土砂災害警戒区域(土石流)
- 土砂災害警戒区域(急傾斜)
- 指定避難所(土砂災害で使用可)
- 指定緊急避難場所(土砂災害で使用可)
- 福祉避難所
- 主要な施設

浸水想定区域(計画規模:L1)

警戒区域の着色の有無にかかわらず土砂災害が発生するおそれがある場合、早めに土砂災害警戒区域外の避難場所へ避難してください。(やむを得ない場合は、頑丈な建物の2階以上で、斜面と反対側の部屋に移動してください。)
 詳しい避難経路や避難場所は、家庭や地域で相談して、このマップに記載しましょう。

指定避難所		
災害により、住家が損壊した場合等に臨時に生活する施設です。		
施設名	住所	連絡先(電話)
博愛小学校	関市武芸川町高野254	0575-46-2129
寺尾小学校	関市武芸川町谷口2316	0575-37-2314
武芸川中学校	関市武芸川町八幡1503	0575-46-2111

指定緊急避難場所		
一時的に身を守るために避難する場所です。地域住民、自主防災会等の避難集合・待機場所としても使用します。		
施設名	住所	連絡先(電話)
八幡区公民館	関市武芸川町八幡827-1	-
高野公民館	関市武芸川町高野304-1	-
跡部公民館	関市武芸川町跡部995-1	-
道の駅むげ川	関市武芸川町跡部1810	-



1:15,000