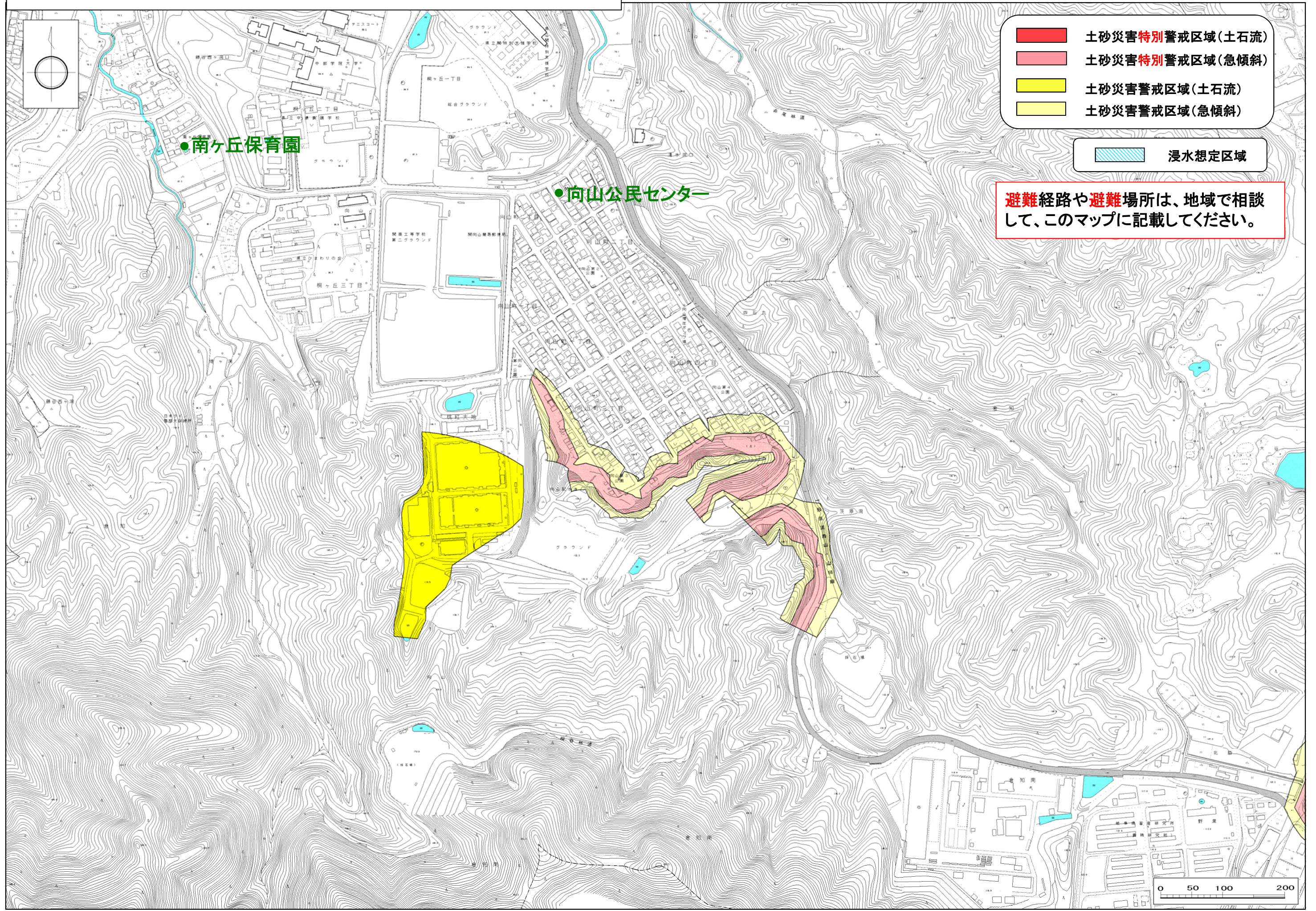


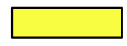
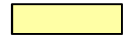



関市土砂災害ハザードマップ<関 向山>



-  土砂災害**特別**警戒区域(土石流)
-  土砂災害**特別**警戒区域(急傾斜)
-  土砂災害警戒区域(土石流)
-  土砂災害警戒区域(急傾斜)
-  浸水想定区域

避難経路や避難場所は、地域で相談して、このマップに記載してください。

0 50 100 200