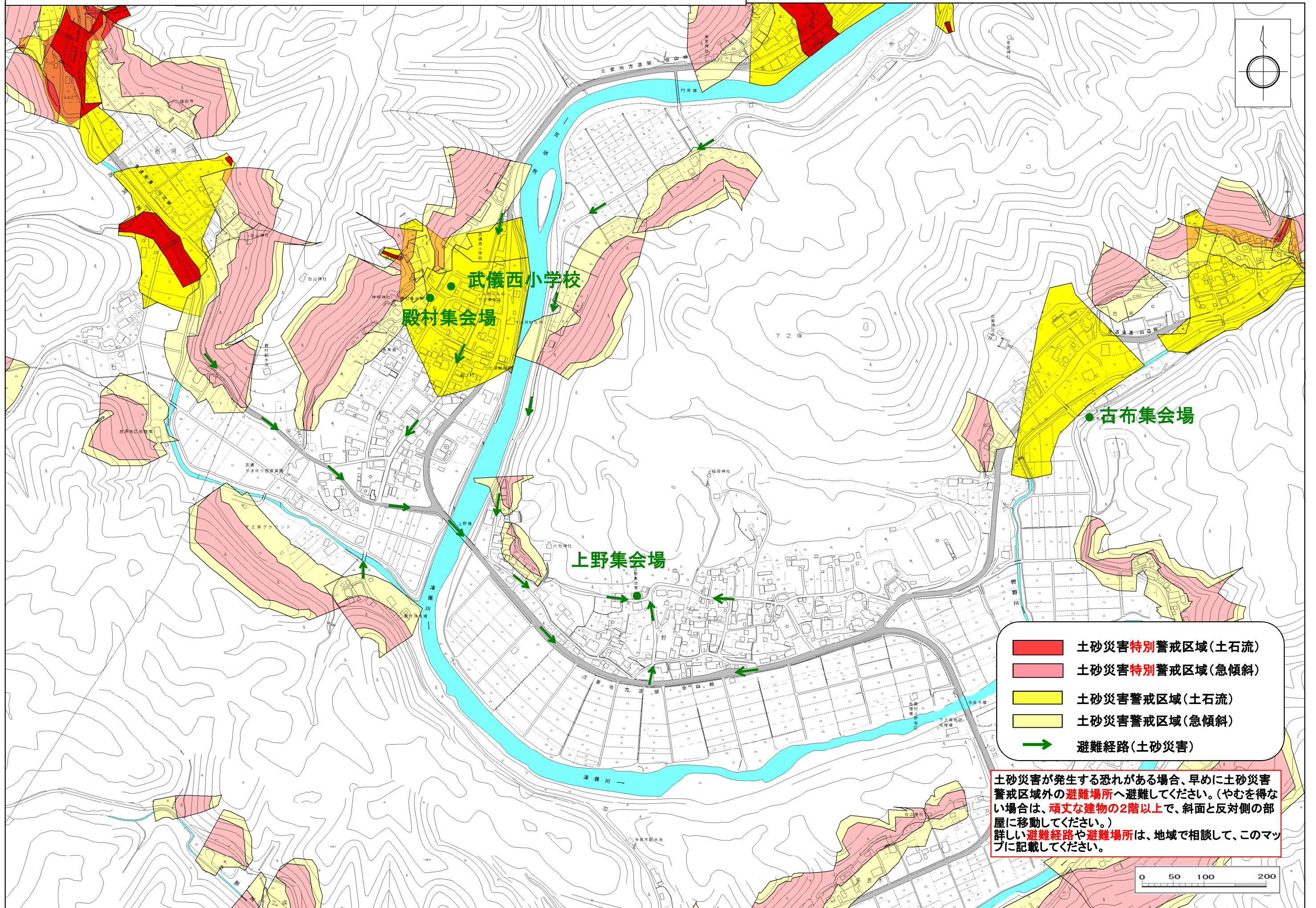


# 関市土砂災害ハザードマップ<武儀 殿村・上野>



- 土砂災害**特別**警戒区域(土石流)
- 土砂災害**特別**警戒区域(急傾斜)
- 土砂災害警戒区域(土石流)
- 土砂災害警戒区域(急傾斜)
- ➡ 避難経路(土砂災害)

土砂災害が発生する恐れがある場合、早めに土砂災害警戒区域外の**避難場所**へ避難してください。(やむを得ない場合は、**頑丈な建物の2階以上**で、斜面と反対側の部屋に移動してください。)  
詳しい**避難経路**や**避難場所**は、地域で相談して、このマップに記載してください。

