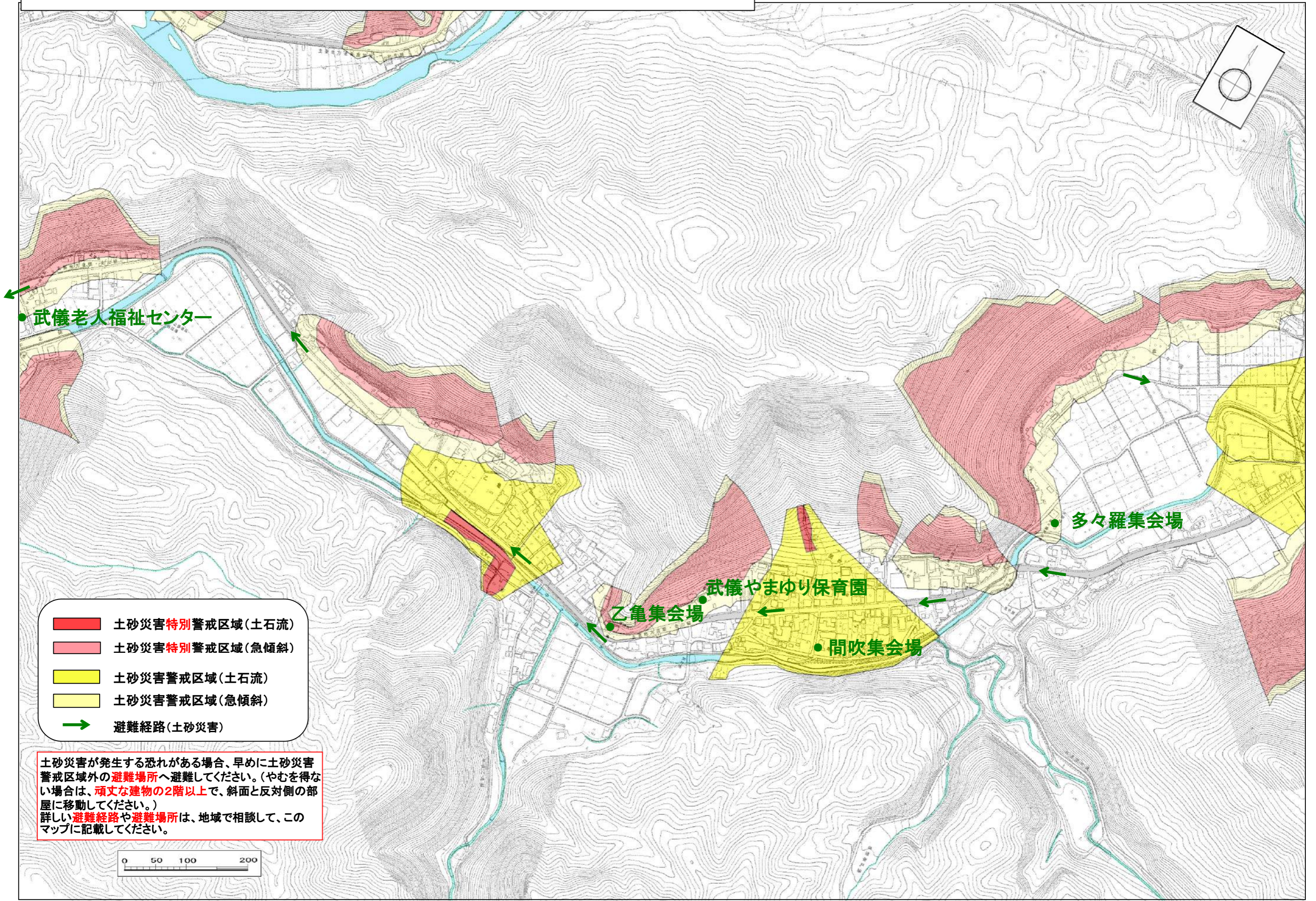


関市土砂災害ハザードマップ<武儀 乙亀・間吹>



- 土砂災害特別警戒区域(土石流)
- 土砂災害特別警戒区域(急傾斜)
- 土砂災害警戒区域(土石流)
- 土砂災害警戒区域(急傾斜)
- 避難経路(土砂災害)

土砂災害が発生する恐れがある場合、早めに土砂災害警戒区域外の避難場所へ避難してください。(やむを得ない場合は、頑丈な建物の2階以上で、斜面と反対側の部屋に移動してください。)
詳しい避難経路や避難場所は、地域で相談して、このマップに記載してください。

