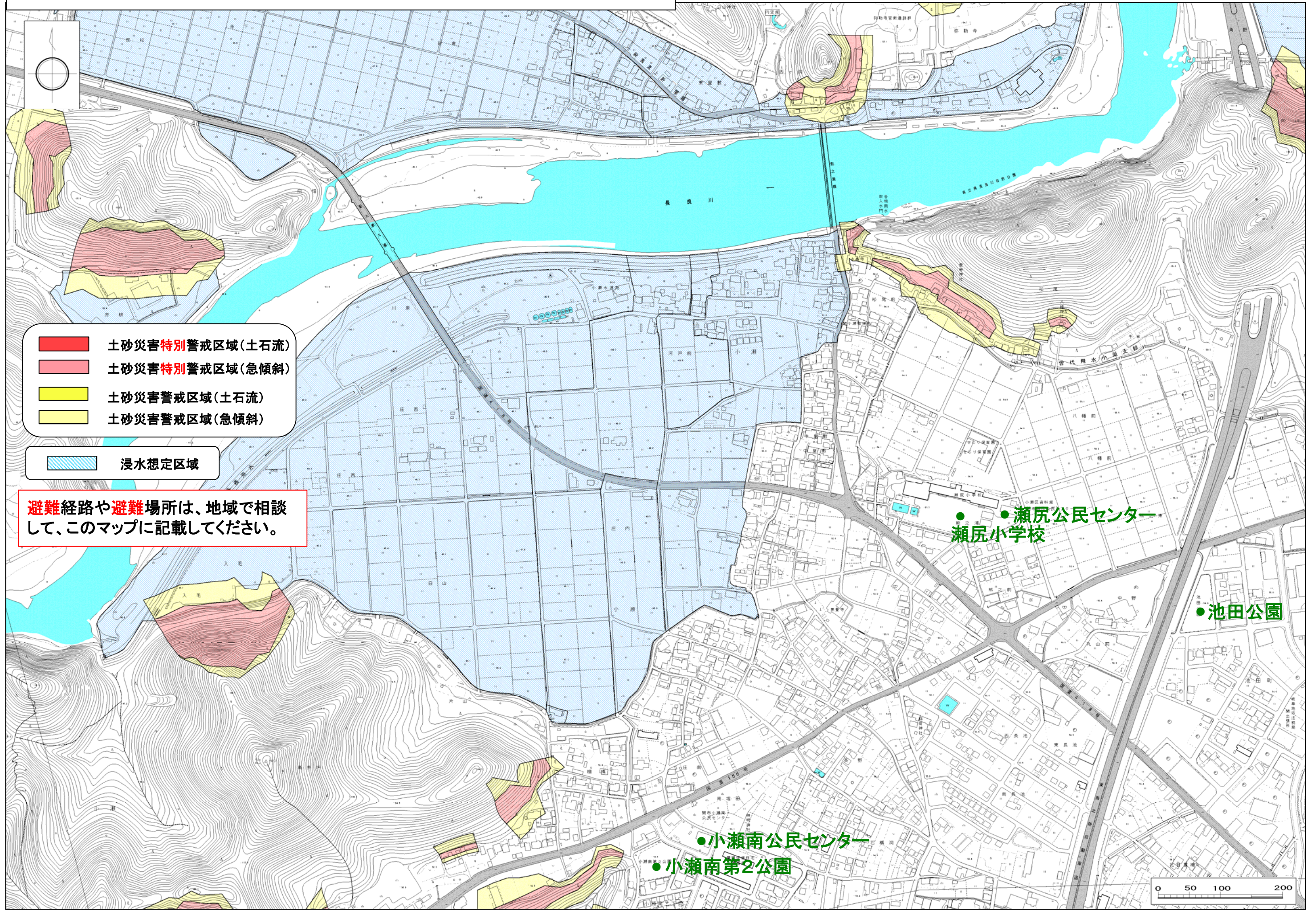


関市土砂災害ハザードマップ<関 小瀬2-1>



- 土砂災害**特別**警戒区域(土石流)
- 土砂災害**特別**警戒区域(急傾斜)
- 土砂災害警戒区域(土石流)
- 土砂災害警戒区域(急傾斜)

■ 浸水想定区域

避難経路や避難場所は、地域で相談して、このマップに記載してください。

● 小瀬南公民センター
● 小瀬南第2公園
● 瀬尻公民センター
● 瀬尻小学校

● 池田公園

0 50 100 200