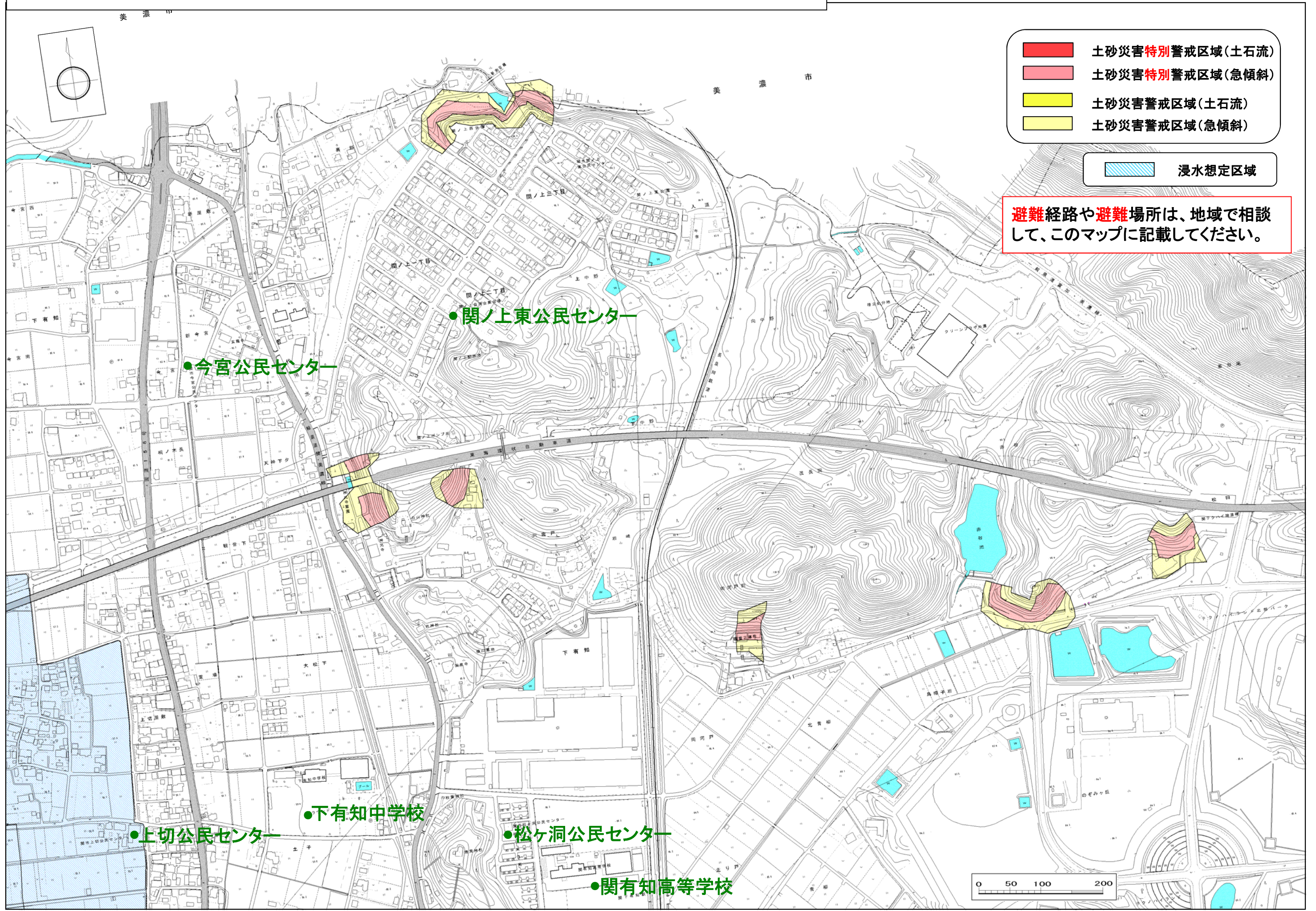


# 関市土砂災害ハザードマップ<関 下有知2-2・関ノ上>



- 土砂災害**特別**警戒区域(土石流)
- 土砂災害**特別**警戒区域(急傾斜)
- 土砂災害警戒区域(土石流)
- 土砂災害警戒区域(急傾斜)

浸水想定区域

**避難経路や避難場所は、地域で相談して、このマップに記載してください。**

●**関ノ上東公民センター**

●**今宮公民センター**

●**下有知中学校**

●**上切公民センター**

●**松ヶ洞公民センター**

●**関有知高等学校**

0 50 100 200