

# お知らせ

催し  
講座  
募集  
相談  
案内

催し  
もよおし

## 関市まちづくり講演会

これからのまちづくりの進め方について、さまざまな視点から考えてみましょう。

■日時 3月13日(日) 午後1時30分  
～午後3時30分  
■場所 わかくさ・プラザ「学習情報館 多目的ホール」

■講師 櫻井 常矢さん(高崎経済大学地域政策学部教授)

■演題 「実践に学ぶ!これからの地域づくりへのヒント」

■定員 300人(申し込み不要)

■参加費 無料

## 講演会 みんなで考えよう関市の文化振興について

私たちの生活や心に豊かさをもたらしてくれる芸術文化。人は誰もが文化的に生きる権利があります。関市の個性を活かし、もっと住みたいと思えるようなまちにするには。自治体文化政策と市民の関わりについて、ともに考

えませんか。

■日時 3月16日(水) 午後6時30分  
～午後8時

■場所 関市文化会館 小ホール  
■講師 中川幾郎さん(帝塚山大学名誉教授)

■演題 文化振興計画の意義と役割  
市民・団体・行政とのつながり

■定員 100人  
■参加費 無料  
■照会先 文化課(☎24-6455)

## 徳山民家スプリングコンサート

お気軽にご鑑賞ください。入場無料です。

■日時 3月13日(日) 午後2時から  
～午後1時30分開場

■出演 アンサンブルグランミュ(フ  
ラリネットカルテット)

■場所 中池公園 旧徳山村民家  
■照会先 文化課(☎24-6455)

## 春の桜鑑賞について

【第31回吉田川桜まつり】

■期間 3月27日(日)～4月24日(日)  
■会員募集 吉田川の河川清掃、鯉の  
養育、桜並木の保全、桜まつりな  
どを行うボランティア会員を募集

■照会先 関市雇用促進協議会事務局  
(☎22-2266)

しています。

■照会先 桜鯉育会事務局・神木(☎22-3188)

## 【関川の夜桜鑑賞】

「関川桜及び蛍保存会」が、関市保健センター付近の関川桜並木に提灯を飾ります。川面に映る夜桜をお楽しみください。

■期間 3月下旬～4月中旬  
■会員募集 関川周辺の美化活動、桜並木の保全、蛍の育つ環境の維持などを目的とした活動を行うため、会員を募集しています。

▽会費 年額一口 法人・団体1500円  
個人12000円  
■申込・照会先 関商工会議所 関川桜及び蛍保存会(☎22-2266)

## 関・美濃地区合同会社説明会

平成29年3月に卒業予定の大学・短大・専門学校生を対象に、関市・美濃市などの企業を紹介します。

■日時 4月21日(木) 午前10時～午後4時(入退場自由)

■場所 わかくさ・プラザ「学習情報館 多目的ホール」

■内容 各企業がブースを設置し、採用計画などを説明します。

■参加予定企業 42社  
■照会先 関市雇用促進協議会事務局(☎22-2266)

## せき・まちかど工房ギャラリー

午前10時～午後5時

木目込み・押し花・ちぎり絵教室展

3月1日(火)～3月6日(日)

Seraの会

3月8日(火)～3月13日(日)

上之保写真クラブ

3月15日(火)～3月20日(日)

Hiro作品展

3月22日(火)～3月27日(日)

■照会先

せき・まちかど工房を支援する会  
(本町2丁目29 ☎46-9589)

## エントランスホール作品展

◆場所 わかくさ・プラザ「学習情報館1階・エントランスホール」

旭ヶ丘スケッチ会 作品展

3月1日(火)～3月11日(金)

萌&有志 写真展

3月12日(土)～3月20日(日)

中部学院大学シティカレッジ 関 絵画教室 発表展

3月21日(月・祝)～3月27日(日)

◆休館日 月曜日(休日を除く)

■照会先 生涯学習課 ☎23-7777

## 「第9回関文化のまつり」

関市文化協会主催による「第9回関文化のまつり」心躍る春をJAZZでエンジョイ 文化協会のおたのしみ入門」を行います。

■**場所** 関市文化会館

■**日**にち 3月13日(日)

■**内容**

▽小ホール 開場午後1時30分 開演午後2時

ジャズライブ 出演：小林美千代(a s)、井上陽介(b a s s)、江藤良人(D r)、平光広太郎(p f)  
 「入場料1000円・全席自由・定員200名」

▽大ホールホワイエ 午前10時〜午後

## 関市総合体育館のお知らせ

### トレーニング機器取扱説明会

3月24日(水)午後7時〜8時の部/午後8時〜9時の部  
 ※各部100人(申込順) ※屋内用シューズ持参  
 ■**申込・照会先** 2月2日(火)〜20日(土)の間に  
 関市総合体育館・温水プール(☎23-7762)まで

### メインアリーナの一般開放

3月3日(木)、17日(木)午後7時〜9時 ※登録料要

### #ブアリーナ「チャレンジ!! ギスポーツ・ゲーム」

3月5日(土)午後1時30分〜4時 ※参加無料  
 ■**照会先** スポーツ推進課 ☎23-7766

3時

茶華道部(呈茶体験)、美術工芸部(かな書と実用文字、工芸小物づくり、陶芸の展示)、園芸部(盆栽展示、盆栽無料相談など)、文芸部(短歌入門)など「入場無料」

■**照会先** 文化課(☎24-6455)

### 新入社員激励大会&セミナー

この春、市内の事業所に就職する新入社員(新規卒卒者)の皆さんの門出を祝い、激励大会とセミナーを開催します。

■**日**にち 4月7日(木)・8日(金)の2日間、午前9時30分〜午後4時

■**場所** わかくさ・プラザ「学習情報館・多目的ホール」

■**内容** 式典、記念講演、セミナー(ビジネスマナーなど)

■**申込・照会先** 3月18日(金)までに、所定の申込書を事業所ごとに提出。  
 商工課(☎23-6752 FAX23-7741)、または関商工会議所(☎22-2266 FAX24-6102)

### ぼかし作り体験

家庭から出る生ごみを減量し、堆肥化するためのぼかし作りです。生ごみをリサイクルして、おいしい野菜を作ります。

■**日**にち 3月26日(土) 午前10時〜11時30分

■**場所** 田原リフレッシュ農園(ふる里農園「美の関」の北隣)

■**定員** 20人(初めての方に限る)

■**参加費** 200円 ※12kg程度を持ち帰れます。

■**持ち物** 米ぬか10kg、もみがら1kg

■**申込・照会先** 環境ネットせき・服部(☎090-1569-147)

1) または杉浦(☎080-5130-2868)



### 【総務省・岐阜県・関市共催】強い地域経済の構築に向けたシンポジウム

■**日**にち 3月16日(水) 午後1時〜4時

■**場所** わかくさ・プラザ「学習情報館・多目的ホール」

■**プログラム** ▽特別講演II 福田克則さん(福田刃物工業、意識改革プロジェクト代表) ▽パネルディスカッション「ものづくりの未来を考える」II 福田さん、大野武志さん(大野ナイフ製作所)、島田亜由美さん(杉山製作所)、尾関健治市長

■**定員** 250人(申し込み順)

■**参加費** 無料

■**申込・照会先** 3月14日(月)までに商工課(☎23-6753 FAX23-7741)

### 市民掲示板

催事案内

さくらの会「つるし飾り作品展」

◆**会期** 3月23日(水)〜28日(月) 午前9時30分〜午後3時30分

◆**場所** 濃州関所茶屋(南春日町9-1)

◆**照会先** さくらの会 代表・山下(☎090-6614-1287)

催事案内

武儀ギター・マンドリンクラブ「マンドリン&ギターのしらべ」

当クラブのコンサートを開催します。日曜の午後のひと時に、ぜひマンドリン音楽をお楽しみください。皆さんの来場を心からお待ちしております。

◆**日**にち 3月27日(日) 午後2時

◆**開演** 場所 武儀生涯学習センター「エントランスホール」

◆**入場料** 無料

◆**照会先** 武儀生涯学習センター(☎49-3715)

市民掲示板の申込・照会先は秘書広報課(☎23-6806)まで

# 第42回自治会対抗ソフトボール大会

■大会期間 4月3日～5月29日の毎週日曜日 ※ただし4月10日・17日を除く

■場所 鮎の瀬グラウンドほか

■参加費 1チーム 3000円

■代表者会議 3月22日(火)午後7時から わかくさ・プラザ「総合体育館・2-1会議室」

■その他 申込書は各自治会長宛てに送付します。

■申込・照会先 3月13日(日)までに参加費を添えて、関市体育協会(関市総合体育館内 ☎23-8525)、西部支所、各地域事務所または市ソフトボール協会事務局(〒賀スポーツ内 ☎22-1594)

## 岐阜ダルクミニフォーラム

■日時 3月26日(土)午後1時～4時

■場所 わかくさ・プラザ「総合福祉会館 3階会議室」

■内容 薬物依存の病気について様々な立場の人からの講話

■講師 岐阜ダルクスタッフ

■定員 100人

■照会先 岐阜ダルク(☎058-251-6922 勇・山田)



## 関市奨学生募集

平成28年度関市奨学生を募集します。

■資格 申請日時点で本人または保護者が6カ月以上継続して市に在住し、学資の支援を必要としている方

■貸与額(一年間) ▽高校などの生徒 11月額1万円 ▽大学などの学生 11月額3万円

■申請書類 申請書、校長の推薦書、住民票、所得証明書、成績証明書、在学証明書、健康診断書、自宅周辺地図

■返還方法 卒業後6カ月を経過してから分割または一括で返還(原則無利子)

■申請期間 3月15日(火)～4月15日(金)

■その他 面談、選考委員会を経て奨学生を決定します。また、継続して奨学資金の貸与を受けたい方も、毎年申請が必要です。

※詳細は、左記申込先で配布する募集要項(3月1日から配布)をご確認ください。募集要項は市ホームページからもダウンロードできます。

■申込・照会先 教育総務課(☎23-7718) または各地域教育事務所

### 税・料の納付

# 3月

国民健康保険税  
保育料  
住宅使用料  
介護保険料  
後期高齢者医療保険料

納付期限:3月31日(木)

## 市民掲示板

関市甲冑制作同好会  
関まつり武者行列参加者募集

4月16日(土)、関まつり1日目に  
行われるパレードに「美濃国 関孫  
六隊」武者行列の参加者を募集します。

◆募集人数

- ①当会所有の甲冑で参加の場合 11 徒武者3人、足軽5人
- ②自分所有の甲冑で参加の場合 11 人数制限なし

◆対象者 ①中学生以上の男女(腹  
囲95センチ以内) ②制限なし

◆応募要件 甲冑を着用し、2キロ  
程度歩ける方

◆参加費(甲冑メンテナンス料とし  
て) ①徒武者2千円、足軽千円

◆その他 ①希望者多数の場合は、  
当会において厳正な抽選を行います。

◆申込方法 ①②ともに3月20日  
(日)午後5時までに、田原ふれ  
あいセンター(☎24-4848)  
へ、氏名・年齢・住所・連絡先・  
①または②かを報告してください。

市民掲示板の申込・照会先は秘書広  
報課(☎23-6806)まで

広 告

## 有料広告

広 告

## 有料広告

## 自衛隊幹部候補生・予備自衛官補募集

防衛省では、「自衛隊幹部候補生及び予備自衛官補」を募集しています。

募集種目	予備自衛官補 (第1回)		幹部候補生	
	一般公募	技術公募	一般	歯科・薬剤
受付期間	平成28年1月8日(金)～4月8日(金) (締切日必着)		平成28年3月1日(火)～5月6日(金) (締切日必着)	
応募資格	18歳以上34歳未満の者	18歳以上で保有技能に応じ53歳未満～55歳未満の者	22歳以上26歳未満の者 ※20歳以上22歳未満は大卒者(見込含) ※修士課程修了者等(見込含)は28歳未満	専門の大卒者(見込含) 20歳以上30歳未満の者 (薬剤は、20歳以上28歳未満)
試験期日	4月15日(金)～19日(火)のいずれか1日		5月14日(土)15日(日) (歯科・薬剤科:14日(土))	
試験会場	岐阜基地 (各務原市)	細部は別示	岐阜基地 (各務原市)	
合格発表	平成28年5月20日(金)		平成28年6月3日(金)	

■**申込・照会先** 自衛隊美濃加茂地域事務所(☎0574-25-7495)

「中池ジュニア陸上クラブ」**団員募集**

4月から始まる新しい陸上競技クラブチームです。

■**活動日** ▽毎週土曜日 午後2時～4時 ▽毎週日曜日 午前9時30分～12時

■**活動内容** 陸上競技の基礎動作の習得と競技会への参加

■**活動場所** ▽土曜日 百年公園 ▽日曜日 中池陸上競技場または洞戸運動公園

■**対象** 新小学4～6年生  
■**会費** 年会費2000円、月参加費1500円

■**申込方法** 3月1日(火)から申込書に必要事項を記入のうえ、関市体育協会(関市総合体育館内 ☎23-8525)に提出。

■**照会先** せき西部ふれあいスポーツクラブ 陸上担当 古田(☎090-7037-4311)



### 不動産無料相談会

■**日時** 4月1日(金) 午後1時～4時  
■**場所** 市役所6階・6-3会議室  
■**内容** 不動産の価格、売買、交換、

賃貸借、有効利用など

■**相談員** 公益社団法人岐阜県不動産鑑定士協会所属の不動産鑑定士

■**申込方法** 先着順

■**照会先** 不動産鑑定士協会(☎058-274-7181) または都市計画課(☎23-7804 ㊟23-7746)

## 2月の平均小売価格

品目	単位	価格	先月比
キャベツ	1玉	143円	△7円
大根	1本	159円	20円
牛肉(ロース)	スライス100g <sup>㉞</sup>	898円	△183円
牛乳	紙パック1㊟	209円	1円
食パン	スライス1斤	168円	△1円
食用油	キャノーラ油1000g <sup>㉞</sup>	286円	4円
LPG	5立方㊟	4,542円	0円

関市消費生活モニター調査(調査基準日:2月1日)  
(価格は消費税込み) △印=マイナス

## 関市の人口 (2月1日現在)

90,775人(△88人)

男 44,307人(△38人)

女 46,468人(△50人)

世帯数 34,522世帯(△40世帯)

※( )は前月比

広告

有料広告

広告

有料広告

県内 あんない

## 軽自動車・バイクの変更手続きは3月末までに!

軽自動車税は4月1日現在に登録されている所有者に課税されます。次のような場合は、登録の抹消・名義変更の手続きが必要となりますので、速やかに手続きをしてください。(左表)

- ▽軽自動車やバイクを廃棄した
- ▽他人に譲渡した
- ▽所有者が死亡した
- ▽所有者の住所が変わった

車種	手続場所	持ち物	
		廃車	住所変更・名義変更
原動機付自転車 (50cc～125cc以下のバイク)  小型特殊自動車 (フォークリフト、農耕作業用など)	関市役所 税務課 23-8874 または 各地域事務所	1. ナンバープレート 2. 所有者の印鑑 3. 標識交付証明書 4. 窓口に來られる方の、運転免許証など本人確認できるもの	1. ナンバープレート 2. 譲渡証明書 3. 所有者の印鑑(新・旧) 4. 標識交付証明書 5. 窓口に來られる方の、運転免許証など本人確認できるもの (※ただし市内転居の場合、1,2.は必要ありません。)
二輪車 (125ccを超えるもの)	中部運輸局 岐阜運輸支局 (岐阜市日置江 2648-1) 050-5540-2053	※左記運輸支局で必要書類等をご確認のうえお出かけください。	
軽自動車 (三輪・四輪)	軽自動車検査協会 岐阜事務所 (羽島市福寿町 平方字丸池東 9 番 1) 050-3816-1775	※左記事務所で必要書類等をご確認のうえお出かけください。	

また、廃車などの手続きを代理で依頼した方は、手続きが完了しているか、今一度ご確認ください。手続きがされない、いつまでも課税され、トラブルの原因になります。

■照会先 税務課庶務諸税係(☎23-8874 FAX21-2308)

## 入学通知書の発送について

4月に小中学校に入学する方の保護者に入学通知書を発送しています。まだ届いていない場合は至急ご連絡ください。

本年度の関市立小中学校の入学式は4月7日です。受付開始時刻は、入学通知書でご確認ください。

■照会先 学校教育課(☎23-8125)

## 子ども福祉医療費受給者証の更新(新小学1年生・中学1年生)

4月から小学1年生または中学1年生になる子どもがいる方は、受給者証の更新手続きが必要です。対象の方には、3月上旬に申請書を郵送しますので、返送もしくは窓口で申請をしてください。

■申請窓口 福祉政策課または各地域事務所住民福祉係

■申請期限 3月31日(木)

■助成対象範囲 中学3年生(15歳到達の年度末)までの入院、外来に係る保険診療の自己負担額(入院時の食事代は除く)

## 【対象とならない方】

- ・健康保険に加入していない。
  - ・生活保護を受けている。
  - ・重度心身障がい者、母子家庭、父子家庭の福祉医療を受けている。
  - ・児童福祉施設などに入所している。
- または、里子などで医療費の助成を受けている。

※3月中旬になっても申請書が届かない場合は、お問い合わせください。

■照会先 福祉政策課(☎23-7735 FAX23-7748)

## 100歳の誕生日おめでとうございます

照会先 高齢福祉課(☎23-7730)

会話が大好きで、お話をされる時の楽しそうな笑顔が印象的でした。また、甘いものが大好物。和菓子、洋菓子問わず、元気の源だとか。いつまでもお元気で。



細江 敬枝さん  
(中之保)

絵を描くことがお好きで、部屋には富士山の絵が。また趣味で山登りもされ、御嶽山や槍ヶ岳にも登られていたそうです。いつまでもお元気で。



澤田 たつさん  
(稲口)

広告

有料広告

広告

有料広告

## スポーツ安全保険に加入を

平成28年度のスポーツ安全保険の加入受け付けを開始します。

**■加入資格** 4人以上のアマチュアの社会教育関係団体

**■保険期間** 4月1日～平成29年3月31日（4月1日以降に加入した場合、加入手続日の翌日から）

**■対象となる事故** 団体の管理下における団体活動中または、その通常経路の往復中の事故

**■保険料** 左表のとおり

加入対象者	補償対象となる団体活動	年間掛金 (1人当たり)	
子ども (中学生以下) ※特別支援学校 高等部の生徒 を含む。	スポーツ活動 文化・ボランティア活動・地域活動	800円	
	上記団体活動に加え、個人活動も対象	1,450円	
大人 (高校生以上)	スポーツ活動 スポーツ活動の 指導・審判	64歳以下	1,850円
		65歳以上	1,200円
	文化・ボランティア活動・地域活動 準備・片付け・応援・団体員の送迎		800円
全年齢	危険度の高いスポーツ活動 (7人制サッカー、山岳登山など)	11,000円	

**■照会先** (公財) スポーツ安全協会  
岐阜県支部 (☎058-295-6360)

※パンフレット、加入依頼書は、関市総合体育館窓口にもあります。

## 高速バス・名古屋駅直行便 運行開始

関シテイターミナルから名古屋駅(名鉄バスセンター)へ直行する高速バスを、平成28年4月1日から朝夕2便運行します。これまでの高速バスより25分早く、約1時間で関市・名古屋間を結び、名古屋への通勤通学にも大変便利です。ぜひご利用ください。

**■照会先** 岐阜乗合自動車(株) (☎058-266-8822)、市民協働課 (☎23-6831)

## 古本まつり運営協力金(募金)のお礼

今年度の古本まつりの会場で、たくさんの皆様から合計1万1373円のご協力をいただき、ありがとうございました。

今回は、市立図書館に子育て絵本として、赤ちゃん向けの13冊を購入させていただきました。ぜひご利用ください。

**■照会先** 生涯学習課・関市立図書館 (☎23-7777・24-2529)

## 年金生活者等支援臨時福祉給付金

低所得の高齢者に対する国の暫定的・臨時的な措置として、「年金生活者等支援臨時福祉給付金」を支給します。

現在、支給に向けた準備を進めており、支給対象と思われる方には、4月下旬に申請書類を郵送します。

具体的な申請方法や申請時期については、広報せき4月号・市ホームページなどでお知らせします。

**■照会先** 福祉政策課 (☎23-7735)

1月の ごみ収集量をお知らせします		
可燃ごみ	1,203,760キロ (+6,260キロ)	
不燃ごみ	101,350キロ (+17,310キロ)	
粗大ごみ	7,560キロ (+1.870キロ)	
合計	1,312,670キロ (+25,440キロ)	

※( )は前年同月比

あつたか子ども見守り標語  
**大事だよ やさしい言葉と しかる愛**

広告

有料広告

広告

有料広告

## 交通遺児激励金

5月5日の「こどもの日」に合わせて、県から交通遺児の方に激励金を贈っています。

■対象者 5月5日現在、県内に居住

されており、交通事故により、それまで生計をともにしていた父または母（またはそれに代わる方）を亡くされた方で、義務教育終了までのおおよび高等学校等在学中で20歳未満の方。

※交通遺児となった後、養子縁組した方、もしくは父または母が再婚し生計をともにすることとなった方は除きます。

### ■激励金の額（1人あたり）

- ▽小学生以下 1万5000円
- ▽中学生 2万円

## 「わたしの一枚」



篠田桃紅《詩》1952年

毎月1点ずつ、さまざまなジャンルの方に、篠田桃紅の作品について語ってまいります。

文字の第一の意義はその意味性である。それを打ち破り、形象から文字の価値を生み出している。

伝達性を文字の第一義とするのではなく、**視覚的な価値の創造**を目指している。文字の新たな特性の発見である。

俳人 清水青風さん

関市立篠田桃紅美術空間

### 「篠田桃紅芸術月間 2016 桃紅のしごと 言の葉」

会 期：3月27日(日)まで  
 関市役所・北庁舎7階 ☎23-7756  
 開館時間：午前9時～午後4時30分  
 休 館 日：月曜日、祝祭日の翌日

▽高校生等 2万5000円

※申請時から高等学校等就学中（20歳未満）まで支給されます。

■申込期限 3月14日(月)

※申込期限以降、新たに対象となった方は早急にご連絡ください。

■照会先 危機管理課 ☎23-773

6)

## 平成27年度電源立地地域対策交付金事業

水力発電ダムの周辺地域の公共施設の整備や、地域住民の福祉向上のために国から毎年一定額の電源立地地域対策交付金が交付されています。平成27年度は洞戸保育園と板取めばえ保育園の運営のために活用しました。

■照会先 市民協働課 ☎23-771

1)

## ケーブルテレビ・チャンネル長良川 明日を創る関のまち 3月号

放送時間

月曜日：12時30分～12時45分  
 金曜日：12時～12時15分  
 土曜日：19時45分～20時

テーマ

「関の田舎で暮らそまいか」

ぎふチャンネル143 1kHz

関市の時間(毎月第1・3水曜日 午前9時40分)

3/2：せきサイクル・ツーリング2016 in 津保川  
 3/16：関市の桜情報・関まつり

## 3月のプラネタリウム投影

学習情報館3階・コスモホール  
 日 時 3月19日(土)、20日(日) 定員 各回100人(定員に達し次第締め切り)  
 ①午前10時 ②午前11時10分  
 ③午後1時30分 ④午後3時 料 金 一般300円、中学生以下無料  
 ※投影時間は約40分。 お知らせ 午前10時の回は団体予約を受け付けます。  
 ※受付開始時間は各投影開始時刻の15分前から。予約不可。  
 テーマ「宇宙から地球を見る」

## 3月の市民天体観望会

学習情報館3階・まなびセンター  
 日 時 3月19日(土) 午後7時～8時30分 参加方法 予約不可。受付開始は午後6時30分から。  
 テーマ「月と木星を見よう」 雨天時は、プラネタリウムでのテーマ解説のみ。  
 定員 100人(定員に達し次第締め切り)  
 料 金 一般300円、中学生以下無料  
 内 容 プラネタリウムでの学習、屋外での天体観望。

照会先 まなびセンター ☎23-7760

## 広 告

## 有料広告

## 平成28年度広報せき 「広告掲載募集」

【広告掲載欄 8.0cm × 5.0cm (実サイズ)】

※平成28年5月号～平成29年4月号を1年度分として募集します。5月号に掲載を希望される場合は、3月31日(木)までに申し込みください。  
 ※1枠20,000円/月 ※事前に広告審査があります。  
 ※詳しくは市ホームページをご覧ください。

■申込・照会先 秘書広報課 ☎23-6806

# 文化会館

☎24-2525  
桜本町2丁目

3月の休館日

7日(月)、14日(月)、22日(火)、28日(月)

## 3月の主な行事

※行事・日時など一部変更されることがあります。

日	会場	催し物	開演(会)時刻
5日(土)	市民ロビー	アフタヌーンコンサート フルーツアンサンブル「ラルゴ」 早春コンサート コラボで広がるフルーツアンサンブルの愉しみ	午前11時
6日(日)	大ホール	さくらウインドオーケストラ 第6回定期演奏会	午後1時30分
12日(土)	小ホール	平成27年度珠算優良生徒表彰式	午前10時
12日(土)	大ホール	第255回市民の劇場 新生 WADAIKO TAO【TATAKIMAKURE】	午後4時
13日(日)	ホワイエ 小ホール	第9回関文化のまつり “心躍る春をJAZZでエンジョイ” 文化協会の「おたのしみ入門」 ホワイエ おたのしみ入門 無料 小ホール ジャズコンサート 有料 (茶華道部、美術工芸部、文芸部、園芸部による体験・展示・相談コーナー)	ホワイエ 午前10時 小ホール 午後2時
16日(水)	小ホール	文化振興講演会	午後6時30分
19日(土)	大ホール	関市立中学校高等学校吹奏楽部 刃物のまち関 ジョイントコンサート	午後2時
21日(月・振休)	大ホール	関市立関商工高等学校吹奏楽部 第1回ステージ・パフォーマンス・コンサート	午後2時
26日(土) ~27日(日)	第3・4会議室	日本書道学会 第32回書道展	26日 午後1時 27日 午前10時
27日(日)	小ホール	ざろん・こんざーと・せき ショパンが愛したピアノとチェロ	午後2時

### 第255回 市民の劇場

新生 WADAIKO TAO  
【TATAKIMAKURE】

3月12日(土)



開場時間 午後3時30分  
開演時間 午後4時  
全席指定 5,000円(税込)

好評発売中!

伝統楽器の概念にとらわれない、和太鼓ドラマーたちのスーパーライブ!!

### 洞戸・板取地域市民の劇場

「板取川ほほえみ寄席」  
月亭八方一門会

3月13日(日)



開場時間 午後1時30分  
開演時間 午後2時  
全席指定 1,500円(税込)

好評発売中!

場 所 洞戸ふれあいセンター多目的室  
(ほらどキウイプラザ内)

# 図書館

☎24-2529  
若草通2丁目

3月の休館日

7日(月) 14日(月)、28日(月)

## 図書館イベント参加者募集

図書館イベントは“参加費無料”です。図書館カウンターまたは電話、FAX、E-mailでお申し込みください。☎24-2529 FAX 23-7780 ✉lib@city.seki.gifu.jp

### 肩こりすっきりストレッチ体操 ＜中部学院大学シリーズ その12＞

- 日時** 3月16日(水) 午後1時30分～3時
- 場所** わかくさ・プラザ学習情報館2階「音楽室」
- 講師** 西嶋力さん(理学療法学科准教授 理学療法士)
- 対象** 一般 **定員** 30人
- 内容** 現代病といわれる肩こりの原因を紹介し、改善方法と予防としてストレッチング方法を学び、体験します。

### 紙芝居:岸壁の母

- 日時** 3月19日(土) 午後2時～3時
- 場所** わかくさ・プラザ学習情報館2階「音楽室」
- 講師** 孫六座(座長 原康博さん)
- 対象** 一般 **定員** 50人
- 内容** 徴兵された一人息子が無事に帰国することのみを、ただ信じ待ち続けた母の実話に基づいた紙芝居です。



**場所** 図書館内「おはなしコーナー」

**日時** 土曜日、日曜日: 午後2時～2時30分 / 5日・6日・12日・13日・19日・20日(読書の日)・26日・27日  
木曜日: 午前10時30分～11時 / 10日(2～3歳児対象)、17日(0～1歳児対象)、24日(2～3歳児対象)

読み手: かみふうせん、どんぐり、こちょこちょ、てくてく、図書館職員





# しあわせヘルスだより

## 照会先

関市保健センター ☎ 24-0111	洞戸保健センター 板取保健センター ☎ (0581)58-2204	武芸川保健センター ☎ 46-2899	武儀保健センター 上之保保健センター ☎ 40-0020
-----------------------	---	------------------------	------------------------------------

## 関市武芸川健康プール 2016年度第1期水中運動教室

- ◆開催期間 4月8日(金)～6月28日(火)
- ◆申込方法 3月1日(火) 午前10時から受付 ※電話申込不可
- ◆対象 18歳以上(高校生不可)
- ◆内容と参加費  
▽アクアビクス、脂肪燃焼系レッスン=3100円  
▽らくらく超音波流水、流水ウォーキング、ウォーキングビクス、はじめてスイム、チャレンジスイム=2100円  
※いずれも施設利用料が別途必要。
- ◆申込・照会先 武芸川健康プール(☎45-0133)  
※詳細は、武芸川健康プール指定管理者ハマダスポーツ企画・トータルバランス共同事業体ホームページをご覧ください。

せき\*しあわせヘルスマイレージ対象事業 1P

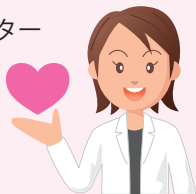
## ヘルシー栄養教室 「カロリーのとり方、使い方」

- ◆日時 3月16日(水)、17日(木)  
午前10時～午後1時
- ◆内容 健康ミニ講座、500キロカロリーバランスメニューとヘルシーおやつ調理実習
- ◆場所 関市保健センター
- ◆対象 市内在住の74歳以下の方。
- ◆定員 各日30人。※同一メニュー。どちらかを選択。定員になり次第締め切り。
- ◆参加費 300円
- ◆持ち物 エプロン、三角巾(バンダナなど)、筆記用具
- ◆申込先 関市保健センター

せき\*しあわせヘルスマイレージ対象事業 2P

## 臨時職員(保健師)募集

- ◆勤務日 月曜日～金曜日(応相談)
- ◆勤務時間 午前8時30分～午後5時(応相談)
- ◆職務内容 健診、相談などの保健事業とそれに伴う事務
- ◆募集人員 1人
- ◆勤務場所 関市保健センター
- ◆その他 保健師資格のある方を優先します。賃金など、詳細はお問い合わせください。
- ◆申込先 関市保健センター



## sekiフィットネススタジオ(3月)

運動を始めてみたい方へ。今月のメニューはこれ!

- ◆日時 3月23日(水)  
午前9時30分～11時30分
- ◆場所 関市保健センター
- ◆内容 バレトン  
(バレエの動作で体幹トレーニング)
- ◆対象 市民の方
- ◆定員 30人 ※予約不要
- ◆受講料 無料

せき\*しあわせヘルスマイレージ対象事業 1P

## 関市特定不妊治療費助成事業のご案内

市では、特定不妊治療(体外受精および顕微授精)を受けた夫婦に対し、治療に要する費用の一部を助成しています。

- ◆対象となる治療  
体外受精および顕微授精(県が指定する医療機関で受けた治療に限る。)
- ◆助成の内容  
1年度あたり10万円を限度に5年間助成
- ◆対象  
①特定不妊治療以外の治療法では妊娠の見込みがないか、または極めて少ないと医師に診断された方。  
②申請する時点で夫、妻いずれか一方または両方が、1年以上市内に住所を有し、法律上の婚姻をしている夫婦。  
③夫婦の所得が合計で730万円未満の方。  
※3月中に治療終了予定の方は、治療終了を待たないで、必ず3月末までにご連絡ください。連絡のない場合、助成を受けられない場合があります。

### 3月の関市健診

健診場所	月 日	時 間	肺・胃・大腸がん
関市保健センター	3月7日(月)	8:30～10:30	○

・予約が必要です。定員に達している場合は、ご了承ください。★マークの検診には託児があります。ご希望の方は、予約時にお申し込みください。  
 ▼注意事項 受診時は、受診券(白色のはがき)と健康手帳(緑色のファイル)をご持参ください。健康手帳は、初めて受診された方に関市指定医療機関または各保健センターでお渡しします。(受診券が届かない場合は、保健センターへご連絡ください。)

### 3月の妊婦教室・乳幼児相談

種 別	場 所 (対象地域)	日	時間	内容など
母子手帳の交付 & プレマ教室	関市保健センター(関)	毎週(火)	10:30～11:15	母子健康手帳の交付・妊婦健診受診券の交付 妊娠中の健康についてのお話。ご都合が悪い場合は、ご連絡の上保健センターの開庁時間内(8:30～17:15)にお越しください。 (☎0575-24-0111)
	その他保健センター	予約制		
はじめての 子育て教室	関市保健センター(全地域)	12日(土)	9:30～11:30	赤ちゃんをお風呂に入れる実習(沐浴)、パパの妊婦体験、赤ちゃんの泣いたときの対応(予約が必要)
すこやか相談	関市保健センター(全地域)	10日(木)	13:00～	医師による発育・発達相談(予約が必要)
子どもの心の相談	関市保健センター(全地域)	16日(水)	9:00～	心理相談員によることばやこころの相談(予約が必要)
乳幼児 健康相談	関市保健センター(関)	23日(水)	13:00～14:00	身体計測 保健師、栄養士による育児相談(予約不要)
	武芸川保健センター(武芸川)	11日(金)	10:30～11:30、 13:30～14:30	
	洞戸ふれあいセンター(洞戸)	17日(木)	9:30～11:00	
	板取保健センター(板取)	11日(金)	9:30～11:00	

▶母子健康手帳をお持ちください。▶乳幼児健診の日程は対象の方へ個別に案内しています。

### 成人健康相談

- 日時 3月30日(水) 午前9時30分～11時
- 場所 関市保健センター
- 内容 血圧測定、尿検査、身長・体重・体脂肪測定、保健師・栄養士による相談(栄養士の食生活相談は予約が必要です。)
- 照会先 関市保健センター (☎24-0111)

### こころの健康相談

- 日時・場所 3月8日(火) 午後1時20分～3時45分 関市保健センター
  - 相談員 専門医師、保健師
  - 予約先 関市保健センター(☎24-0111) 関保健所(☎33-4011)
- うつ病、アルコール依存症、引きこもりなどでお悩みの方で相談ください。

## 献血にご協力を

### — あなたが 届ける 命のバトン 献血 —

毎年、血液が不足しないよう、若い時から献血のご協力をお願いします！



**3月3日(木) 関信用金庫本店(東貸上)**  
9:00～12:00



**3月3日(木) めぐみの農協本店(若草通)**  
13:30～16:30



**せき\*しあわせヘルス  
マイレージ対象事業(2P)**

☆3日以内に注射、服薬、抜歯、歯石除去などされた方は採血できません。  
 ※400ml 限定会場

### 3月の休日診療当番

日	病院・医院(診療時間/午前9時～午後4時)	歯科医(診療時間/午前9時～午後3時)
3/6	桜台医院(桜台1丁目 ☎24-4100)	大山歯科医院(肥田瀬 ☎23-9201)
13	阿知波医院(出来町 ☎22-3271)	ミノト歯科(市平賀 ☎23-3784)
20	あずま整形外科(上白金 ☎28-6811)	くらち歯科(倉知 ☎24-9977)
21	今峰クリニック(稲口 ☎21-0501)	まるみ歯科(西田原 ☎25-0233)
27	おぜ診療所(小瀬 ☎25-0333)	各務歯科(栄町4丁目 ☎24-5115)

※夜間など救急の場合(歯科を除く)=救急医療情報センター(☎23-3799)岐阜県広域災害救急医療情報システム(<http://www.qq.pref.gifu.lg.jp/>)

# 3月の 各種無料 相談案内

- 法律相談 (弁護士) (☎23-6706) 前日に電話予約 (午前8時30分～市民課・先着8人)
  - ▶ 10日(木)・17日(木)・24日(木) 午後1時30分～3時30分 総合福祉会館1階「1-1相談室」
- 行政相談 (☎23-6706)
  - ▶ 3日(木) 午後1時30分～3時30分 総合福祉会館1階「1-1相談室」 ▶ 3日(木) 午後1時30分～3時30分 洞戸ふれあいセンター
  - ▶ 9日(水) 午後3時～5時 武儀老人福祉センター「会議室」 ▶ 10日(木) 午後1時～3時 板取事務所「2階研修室」
  - ▶ 16日(水) 午後1時～4時 上之保老人福祉センター「会議室」
- 行政書士による許認可手続相談 (岐阜県行政書士会 ☎058-263-6580)
  - ▶ 15日(火) 午後1時～4時 総合福祉会館1階「1-1相談室」
- 裁判所出張相談 ※岐阜地方裁判所 (☎058-262-5122) へ3月14日(月)までに電話予約
  - ▶ 18日(金) 午前9時30分～午後4時 総合福祉会館1階「1-1相談室」
- 不動産に関する相談 (☎23-6706)
  - ▶ 8日(火) 午後1時～4時 総合福祉会館1階「1-1相談室」

- 教育相談 (関市ふれあい教室☎23-7773、まなびセンター☎23-7760)
  - 月～金曜日 午前9時～午後4時 関市ふれあい教室(栄町3)
  - 火～日曜日 午前9時～午後5時 まなびセンター(学習情報館3階)
- 婚活サポート(ハッピークローバー)
  - 中央公民館(わかさ・プラザ内) (☎23-7776)
    - ▶ 4日(金)・18日(金) 午後1時～3時30分
    - ▶ 12日(土)・27日(日) 午前9時～11時30分
  - 洞戸ふれあいセンター(ほろどキウイプラザ内) および武儀生涯学習センター
    - ▶ 4日(金) 午後1時～3時30分 ▶ 27日(日) 午前9時～11時30分
- 高齢者相談
  - (中央第1☎23-0660、中央第2☎23-5320、中央第3☎28-2208、中央第4☎24-8580、東☎40-1237、西☎45-1007)
  - 月～土曜日 午前9時～午後5時
  - 中央第1～第4・東・西の各地域包括支援センター

- 内職就業相談 (☎24-6767)
  - 毎週木曜日 午前10時～午後3時 アピセ・関(平和通7)
- 就職相談(キャリアカウンセリング) (☎058-278-1149)
  - 16日(水) 午前9時～午後4時 市役所1階アトリウム「相談コーナー」
- 消費生活相談 (☎23-6752)
  - 月・火・木・金曜日(祝日を除く) 午前9時～午後4時
  - 商工課(消費生活相談室)
- 法律相談 (☎22-2266)
  - 14日(月) 午前10時～午後3時 関商工会議所(予約が必要)
- 特許相談 (☎22-2266)
  - 18日(金) 午前10時～午後3時 関商工会議所(予約が必要)

- 福祉総合相談 (☎22-0372)
  - 各日とも午後1時30分～3時30分
  - 関 毎週土・日曜日 総合福祉会館1階「1-1相談室」
  - 洞戸 11日(金) 板取 3日(木) } 各老人福祉センター
  - 武芸川 15日(火) 武儀 18日(金) } 相談室
  - 上之保 22日(火)
- 生活困窮に関する相談 (☎21-1001) ※電話予約が必要
  - 月～金曜日(祝日を除く) 午前8時30分～午後5時15分
  - ※月曜日は午後5時まで 総合福祉会館1階「生活支援相談室」
- 人権(悩みごと)相談 (☎23-9349)
  - ▶ 1日(火) 午後1時～4時 総合福祉会館1階「1-1相談室」
- 心の健康相談 (☎21-5566) ※事前予約が必要
  - ▶ 14日(月) 午後2時～、3時10分～、4時20分～(1日3人まで)
  - かざぐるまサポートセンター(稲口774-1)
- 家庭児童相談 (☎23-2296)
  - 月～金曜日(祝日を除く) 午前9時～午後4時
  - 総合福祉会館1階「家庭児童相談室」
- 母子父子寡婦・女性相談 (☎23-2296)
  - 月～金曜日(祝日を除く) 午前9時～午後4時
  - 総合福祉会館1階「児童母子福祉センター」
- DV電話相談 (☎25-1489)
  - 毎週木曜日 午後0時30分～4時 手をつなぐ女たちの会

## 3月の水道当番

日	関地区	武芸川地区
3/5	石田水道(各務原市 ☎058-384-0312)	井上管工(武芸川町平 ☎46-3163)
6	ユタカ設備(寺内町 ☎22-9385)	武藤管工(武芸川町跡部 ☎46-2135)
12	山中工務店(小瀬 ☎46-8116)	セイシヨウ(武芸川町高野 ☎46-2798)
13	長沼水道工業所(本町4丁目 ☎22-0205)	伊縫建設(武芸川町八幡 ☎46-2189)
19	早川水道工業(明生町5丁目 ☎22-2895)	井藤商事(武芸川町高野 ☎46-2414)
20	中濃温水サービス(西神野 ☎29-0231)	井上管工(武芸川町平 ☎46-3163)
21	関水道工業(北福野町1丁目 ☎22-9328)	武藤管工(武芸川町跡部 ☎46-2135)
26	上田水道工業所(貸上町 ☎22-5632)	セイシヨウ(武芸川町高野 ☎46-2798)
27	沼田水道設備(倉知 ☎22-4801)	伊縫建設(武芸川町八幡 ☎46-2189)
日	武儀・上之保地区	洞戸・板取地区
3/5	加藤設備工業(上之保 ☎47-2519)	後藤水道(美濃市 ☎0575-34-0586)
6	石原設備(上之保 ☎47-2051)	吉田住設(山県市 ☎0581-52-2038)
12	三和水道(下之保 ☎49-3192)	美濃設備(美濃市 ☎0575-33-0537)
13	マサヤ設備工業(中之保 ☎49-3026)	ナガヤ設備(板取 ☎0581-57-2727)
19	西部設備(中之保 ☎090-2187-6787)	吉田水道(山県市 ☎0581-36-3847)
20	漆畑商店(富之保 ☎49-3125)	ハヤシ設備(洞戸 ☎0581-58-8228)
21	加納水道(上之保 ☎47-3208)	ニッシン(板取 ☎0581-57-2725)
26	加藤設備工業(上之保 ☎47-2519)	松波水道ポンプ工業所(岐阜市 ☎058-232-3171)
27	石原設備(上之保 ☎47-2051)	協栄設備工業(岐阜市 ☎058-271-2579)

### 広報せき No.1661 2016.3

発行/岐阜県関市 編集/秘書広報課 〒501-3894 関市若草通3丁目1番地 ☎0575-22-3131 FAX 0575-23-7744

E-mail hishokoho@city.seki.lg.jp ホームページ http://www.city.seki.lg.jp/

「広報せき」は、ボランティア団体のご協力で、視覚障がいのある方に音訳(朗読)テープと点字による広報をお届けしています。

「市長への伝言」「市民の声」については秘書広報課までお寄せください。 電話・ファックス 共通番号 ☎0120-874042

本誌は再生紙を利用しています。