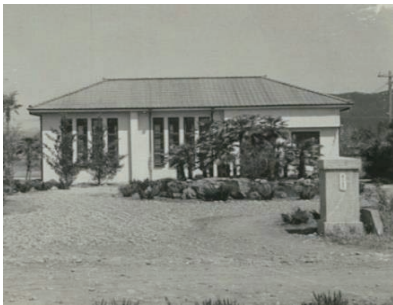
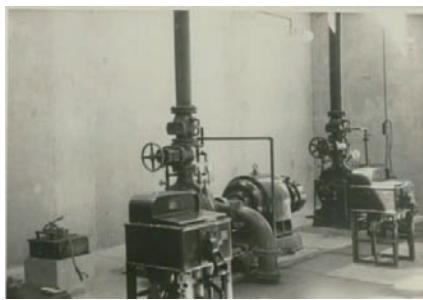


### 3. できごと



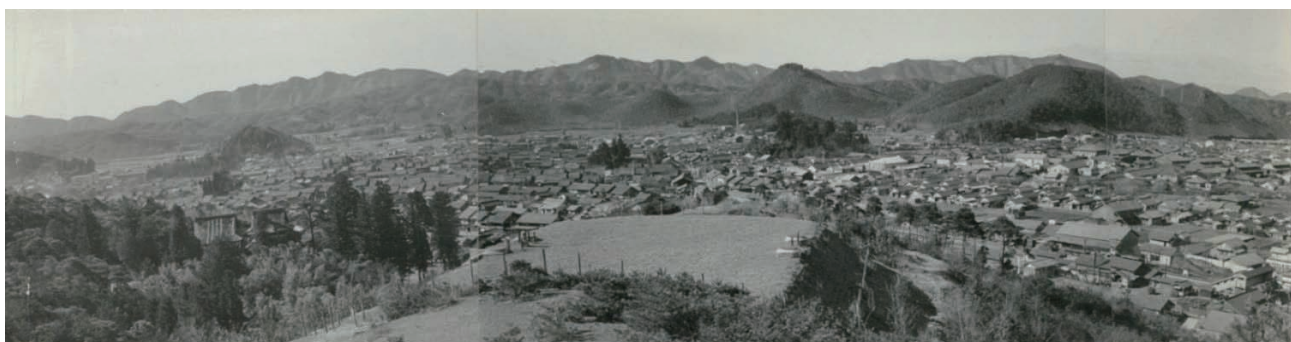
昭和27年 小瀬水源地



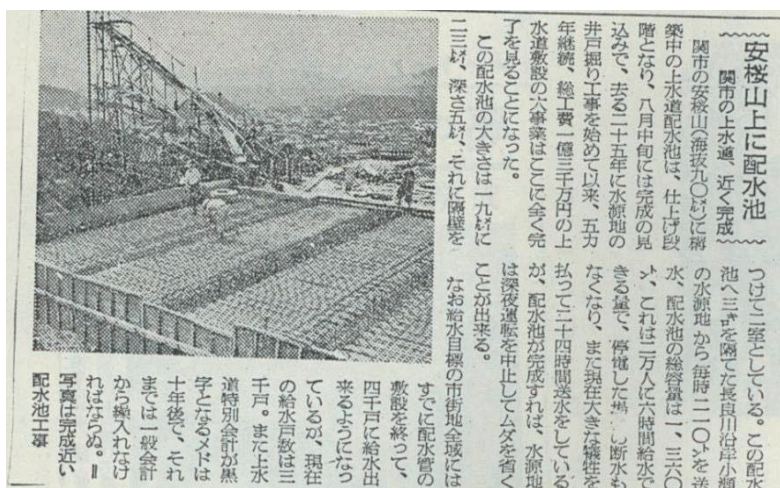
小瀬水源地ポンプ室



昭和34年 伊勢湾台風



昭和29年 安桜山配水池完成



昭和29年7月31日朝日新聞



昭和28年頃 安桜山配水池



昭和54年 山田配水池配管工事



昭和30年代 水道管配管工事